

PRESSEMITTEILUNG

10. April 2019

Maple Gold schließt geophysikalische Untersuchungen mit breit angelegten induzierten Polarisationslinien östlich und nordöstlich des Ressourcenbereichs ab

10. April 2019 - Montreal (Quebec): Maple Gold Mines Ltd. ("Maple Gold" oder das "Unternehmen") (TSX-V: MGM, OTCQB: MGMLF; Frankfurt: M3G - http://www.commodity-tv.net/c/search_adv/?v=298248) hat kürzlich eine Untersuchung zur Induzierten Polarisation ("IP") mit Abitibi Geophysique unter Verwendung ihrer OreVision-Technologie entlang des Streichs im Osten und Nordosten des 6 km langen Ressourcengebiets durchgeführt. Die Untersuchung umfasste 400 m voneinander entfernte Leitungen mit einer Gesamtlänge von ca. 40 Linienkilometern auf einem wenig gebohrten 15 qkm großen Gebiet (siehe **Abb. 1**). Dateninversionen und Interpretationen stehen noch aus.

Die IP-Technologie hat sich seit den 90er Jahren, als die meisten der vorangegangenen IP-Untersuchungen auf dem Gelände von Douay abgeschlossen wurden, erheblich weiterentwickelt; moderne IP-Technologien ermöglichen eine wesentlich tiefere Durchdringung, als es historische Untersuchungen in der Vergangenheit konnten. Die derzeit produzierende Goldmine Veza liegt etwa 20 km östlich des in Abb. 1 dargestellten IP-Netzes, und das Unternehmen hofft, dass die heute verbesserte IP-Technologie ein oder mehrere Sulfidsysteme erkennen wird, die auch das technische Team des Unternehmens zu neuen Goldfunden vom Typ Veza führen könnten.

Frühere Bohrungen östlich des aktuellen Ressourcengebiets (Micon 2018) waren im Allgemeinen begrenzt, sehr weiträumig und flach. Es gibt jedoch ermutigende Beobachtungen aus den vergangenen Bohrdaten, einschließlich ähnlicher geochemischer Signaturen für das Ressourcengebiet und mehrerer Abschnitte >1 g/t Au, die bis zu 6 km östlich des aktuellen Ressourcenbereichs entdeckt wurden.

Matthew Hornor, President und CEO von Maple Gold sagte: *"Der Abschluss dieser IP-Untersuchung spiegelt das anhaltende Engagement des Unternehmens für die Generierung von immobilienbasierten Zielen wider. Wir kontrollieren einen sehr perspektivischen Boden, der sich über die Fehlerzone von Casa Berardi erstreckt, und glauben, dass neue Ideen und Technologien das Potenzial haben, zu neuen Entdeckungen und technischen Durchbrüchen für uns bei Douay zu führen. Wir planen, methodisch neue prospektive Ziele zu entwickeln und zu priorisieren und selektiv unsere Ziele mit höchster Priorität zu testen, wie sie definiert sind."*

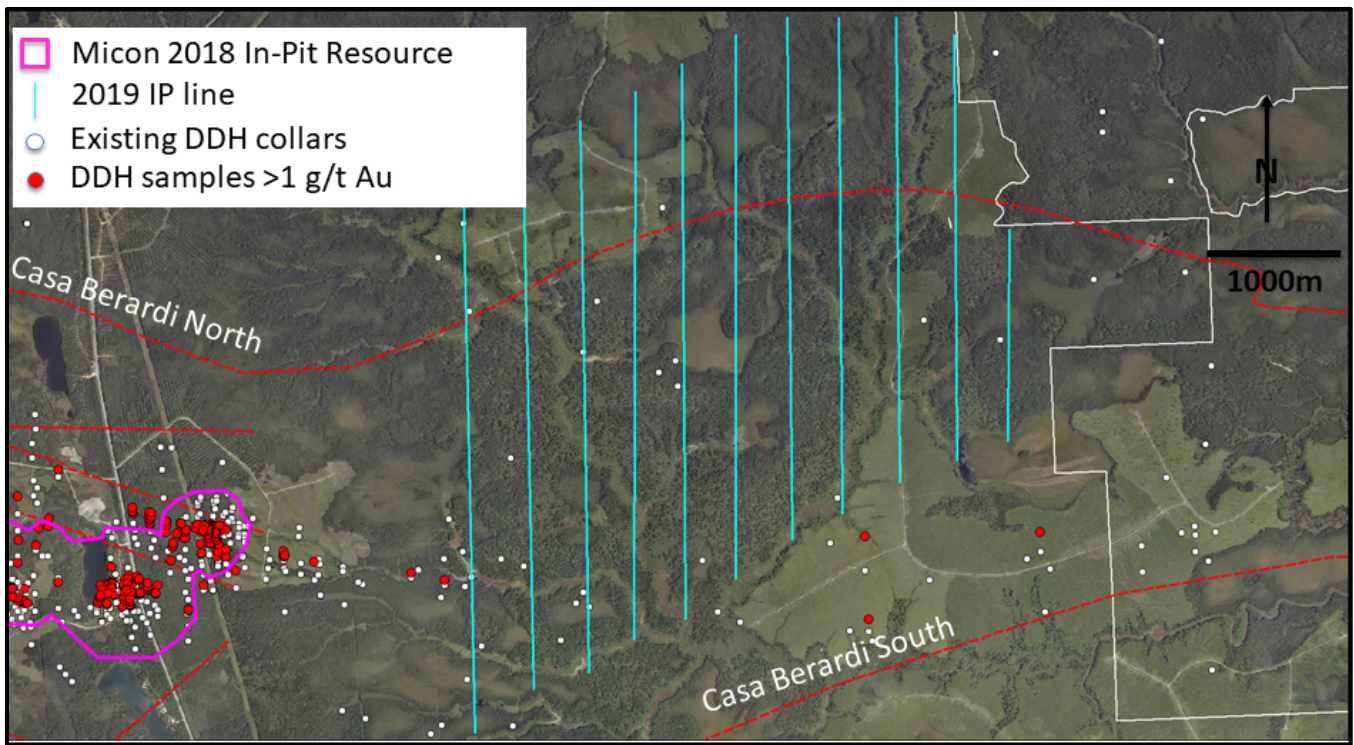


Abb. 1: OreVision IP-Messlinien, die die potenzielle östliche Ausdehnung des Ressourcenbereichs sowie zusätzliche Ziele für den NE entlang und in der Nähe des Fehlers Casa Berardi North abdecken. DDh-Proben >1 g/t Au, die vertikal von der Bohrspur projiziert werden.

Qualifizierte Person

Die in dieser Pressemitteilung enthaltenen wissenschaftlichen und technischen Daten wurden unter der Aufsicht von Fred Speidel, M. Sc, P. Geo., Vice President Exploration, von Maple Gold, geprüft und vorbereitet. Herr Speidel ist eine qualifizierte Person gemäß National Instrument 43-101 Standards of Disclosure for Mineral Projects. Herr Speidel hat die Daten im Zusammenhang mit den in dieser Pressemitteilung veröffentlichten Erkundungsinformationen durch seine direkte Teilnahme an den Arbeiten überprüft. Klicken Sie auf den folgenden Link, um die QA-QC-Standards und -Protokolle des Unternehmens zu überprüfen: <http://maplegoldmines.com/index.php/en/projects/qa-qc-qp-statement>.

Über Maple Gold

Maple Gold ist ein fortschrittliches Goldexplorations- und Entwicklungsunternehmen, das sich auf die Definition eines Goldprojekts im Distrikmaßstab in einer der weltweit führenden Bergbaujurisdiktionen konzentriert. Das Douay-Goldprojekt des Unternehmens mit einer Fläche von ~392 km² befindet sich entlang der Casa Berardi Deformationszone (55 km Streich) innerhalb des

produktiven Abitibi Greenstone Belt im Norden von Quebec in Kanada. Das Projekt verfügt über eine ausgezeichnete Infrastruktur und eine etablierte Goldressource, die in mehrere Richtungen offen bleibt. Für weitere Informationen besuchen Sie bitte www.maplegoldmines.com

IM NAMEN VON MAPLE GOLD MINES LTD.

"Matthew Hornor"

B. Matthew Hornor, Vorstandsvorsitzender und CEO

Für weitere Informationen wenden Sie sich bitte an uns:

Herr Jones Lang

VP, Unternehmensentwicklung

Handy: 778.686.6836

E-Mail: klang@maplegoldmines.com

In Europa:

Swiss Resource Capital AG

Jochen Staiger

info@resource-capital.ch

www.resource-capital.ch

WEDER DIE TSX VENTURE EXCHANGE NOCH IHR REGULIERUNGSDIENSTLEISTER (WIE DIESER BEGRIFF IN DEN RICHTLINIEN DER TSX VENTURE EXCHANGE DEFINIERT IST) ÜBERNEHMEN DIE VERANTWORTUNG FÜR DIE ANGEMESSENHEIT ODER GENAUIGKEIT DIESER PRESSEMITTEILUNG.

Zukunftsgerichtete Aussagen:

Diese Pressemitteilung enthält "zukunftsgerichtete Informationen" und "zukunftsgerichtete Aussagen" (zusammenfassend als "zukunftsgerichtete Aussagen" bezeichnet) im Sinne der geltenden kanadischen Wertpapiergesetze in Kanada, einschließlich Aussagen über das zukünftige Mineralpotenzial der Porphyry-Zone, das Potenzial für eine signifikante Mineralisierung aus anderen Bohrungen im Rahmen des genannten Bohrprogramms und den Abschluss des Bohrprogramms. Zukunftsgerichtete Aussagen basieren auf Annahmen, Unsicherheiten und der bestmöglichen Einschätzung des Managements über zukünftige Ereignisse. Die tatsächlichen Ereignisse oder Ergebnisse können wesentlich von den Erwartungen und Prognosen des Unternehmens abweichen. Investoren werden darauf hingewiesen, dass zukunftsgerichtete Aussagen Risiken und Unsicherheiten bergen. Dementsprechend sollten sich die Leser nicht zu sehr auf zukunftsgerichtete Aussagen verlassen. Zukunftsgerichtete Aussagen beinhalten, sind aber nicht beschränkt auf Aussagen über den Zeitpunkt und den Abschluss der Privatplatzierung. Wenn hierin verwendet, sollen Wörter wie "antizipieren", "werden", "beabsichtigen" und ähnliche Ausdrücke dazu dienen, zukunftsgerichtete Aussagen zu identifizieren.

Zukunftsgerichtete Aussagen basieren auf bestimmten Schätzungen, Erwartungen, Analysen und Meinungen, die das Management zum Zeitpunkt ihrer Veröffentlichung für angemessen hielt, oder in bestimmten Fällen auf Gutachten von Dritten. Solche zukunftsgerichteten Aussagen beinhalten bekannte und unbekannte Risiken sowie Unsicherheiten und andere Faktoren, die dazu führen können, dass sich unsere tatsächlichen Ereignisse, Ergebnisse, Leistungen oder Errungenschaften wesentlich von zukünftigen Ereignissen, Ergebnissen, Leistungen oder Errungenschaften unterscheiden, die in solchen zukunftsgerichteten Aussagen ausdrücklich oder stillschweigend erwähnt werden. Für eine detailliertere Erläuterung dieser Risiken und anderer Faktoren, die dazu führen könnten, dass die tatsächlichen Ergebnisse wesentlich von denjenigen abweichen, die in diesen zukunftsgerichteten Aussagen ausdrücklich oder implizit zum Ausdruck gebracht werden, verweisen wir auf Maple Gold Mines Ltd. Die Einreichungen bei den kanadischen Wertpapieraufsichtsbehörden sind verfügbar unter www.sedar.com oder auf der Website des Unternehmens unter www.maplegoldmines.com. *Das Unternehmen beabsichtigt nicht und lehnt ausdrücklich jegliche Absicht oder Verpflichtung ab, zukunftsgerichtete Aussagen zu aktualisieren oder zu überarbeiten, sei es aufgrund neuer Informationen, zukünftiger Ereignisse oder aus anderen Gründen, es sei denn, dies ist gesetzlich vorgeschrieben.*