

ZUR SOFORTIGEN VERÖFFENTLICHUNG
2. Juli 2019

TSX-V: OSU

Orsu Metals beginnt im Rahmen des Explorationsprogramms 2019 mit den Bohrungen im Goldprojekt Sergeevskoe (Russland)

Orsu Metals Corporation (TSX-V: OSU) („Orsu“ oder das „Unternehmen“ - http://www.commodity-tv.net/c/search_adv/?v=298573) freut sich, den Start der Explorationsaison 2019 in seinem Konzessionsgebiet Sergeevskoe in der Region Zabaikalskiy (Russische Föderation) bekannt zu geben.

Wichtigste Fakten:

- **Die Bohrungen in Phase 1 (3.500 Bohrmeter) des Explorationsprogramms 2019 begannen in Zone 23 und werden anschließend in den Zonen Peak Klyuchi, Kozie und Klyuchi West fortgesetzt**
- **Im Zuge von Phase 1 werden auch zuvor nicht gebohrte Vorkommen erprobt**

Dr. Alexander Yakubchuk, der bei Orsu die Funktion des Director of Exploration bekleidet, meinte: **„Wir haben die Bohrungen in der möglichen westlichen Erweiterung der Zone 23 aufgenommen. Zone 23 enthält den Großteil der ersten Ressource bei Sergeevskoe, die im April 2019 bekannt gegeben wurde. In Phase 1 des Explorationsprogramms 2019 steht die Erweiterung des Mineralisierungsmantels und die Erprobung zuvor nicht gebohrter Vorkommen im Vordergrund.“**

Orsu hat sein zuvor angekündigtes Programm mit Bohrungen über 3.500 m und Grabungen über 3.000 m bei Sergeevskoe aufgenommen (siehe Pressemitteilung vom 14. Mai 2019). Das Unternehmen wird seine Aktivitäten im Jahr 2019 auf andere Bereiche des 7,6 km² großen Konzessionsgebiets Sergeevskoe ausweiten. Diese Aktivitäten werden unter anderem Bohruntersuchungen bei den Vorkommen Sergeeva und Pridorozhnoe (Abbildung 1) außerhalb des 1 km² großen Schwerpunktgebiets von 2017/2018 beinhalten.

Das Unternehmen wird auch zusätzliche Zielgebiete innerhalb des Bereichs der abgeleiteten Mineralressource (siehe Pressemitteilung vom 17. April 2019; Abbildung 2) erproben. Dieser Teil des Programms wird sich auf die tieferen Teile der Zonen Klyuchi West, Intermediate und 23 konzentrieren. Die Bohrungen begannen zwar in der westlichen Erweiterung der Zone 23, das Programm 2019 wird jedoch auch den Bereich nördlich von Kozie untersuchen, wo mineralisierte Erzgänge am Ende der Bohrungen abgegrenzt wurden. Dabei wurden die Mineralisierungsmäntel nicht nach Norden eingegrenzt.

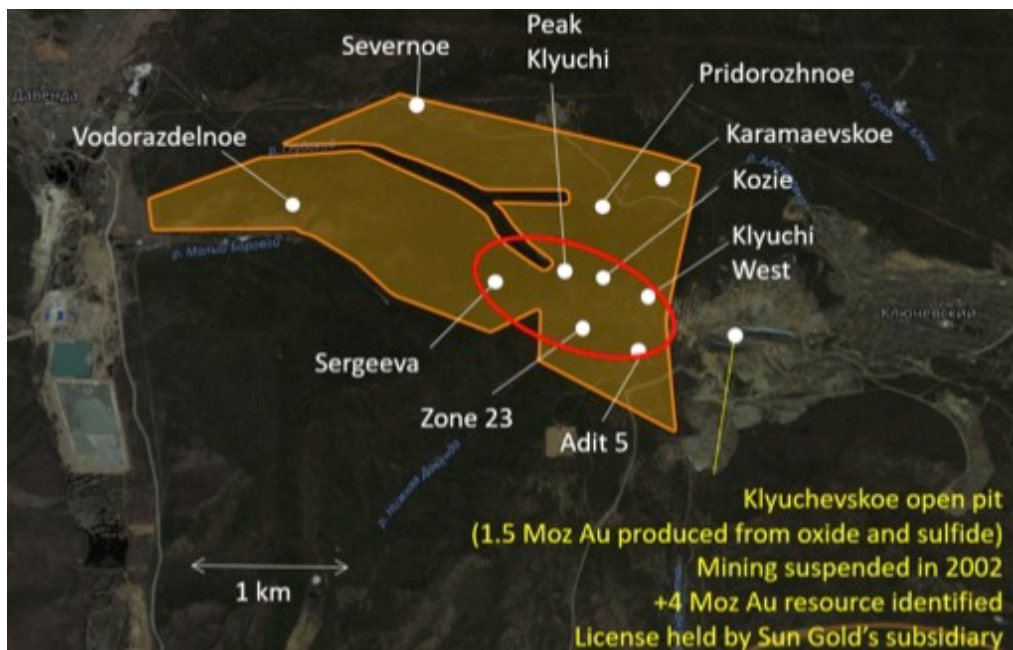


Abbildung 1. Umriss des 7,6 km² großen Konzessionsgebiets Sergeevskoe mit den Standorten der wichtigsten Goldzielgebiete und der angrenzenden Tagebaugrube Klyuchevskoe. Das Gebiet der Explorationsarbeiten 2017/2018 ist in rot umrissen.

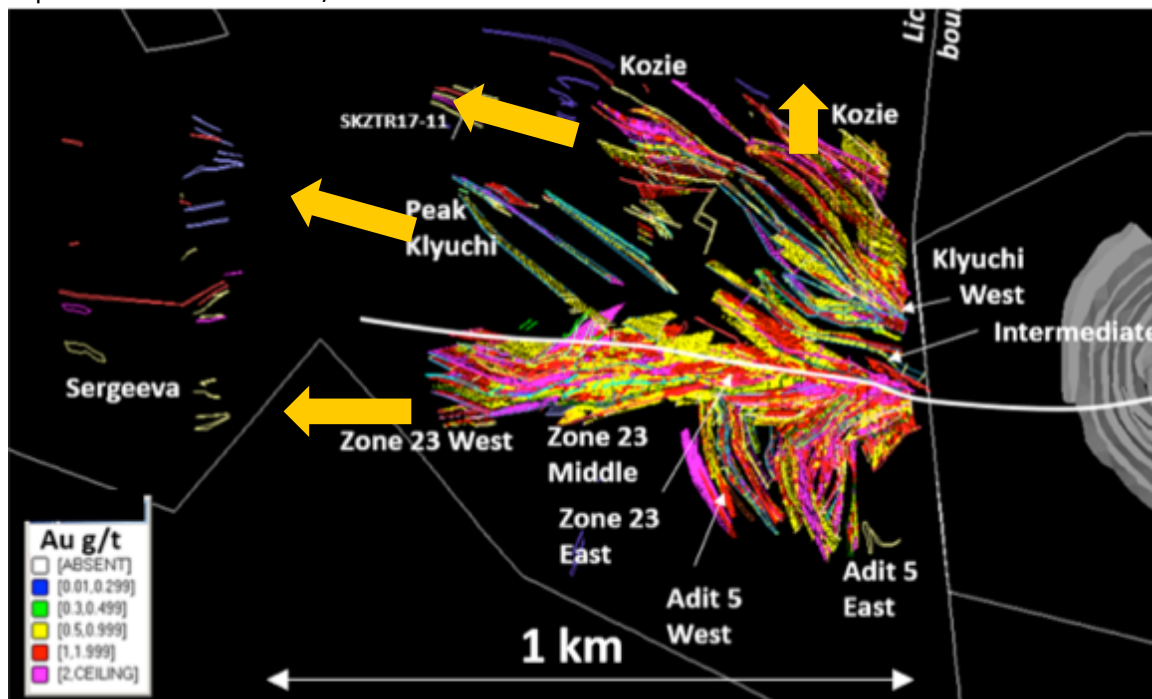


Abbildung 2. Draufsicht des Blockmodells für die erste Mineralressource bei Sergeevskoe und Explorationsziele in den westlichen und nordwestlichen Erweiterungen. Die mineralisierten Abschnitte in den historischen Löchern sind in grau-blauer Farbe dargestellt.

Qualifizierter Sachverständiger

Alexander Yakubchuk, Ph.D., MIMMM, der Director of Exploration des Unternehmens und ein qualifizierter Sachverständiger (in Vorschrift NI 43-101 als „Qualified Person“ bezeichnet) hat die



ir@orsumetals.com
www.orsumetals.com

in dieser Pressemitteilung enthaltenen Offenlegungen zu Explorationsinformationen geprüft und genehmigt.

Die TSX Venture Exchange und deren Regulierungsorgane (in den Statuten der TSX Venture Exchange als „Regulation Services Provider“ bezeichnet) übernehmen keinerlei Verantwortung für die Angemessenheit oder Genauigkeit dieser Meldung.

Vorsorglicher Hinweis:

Diese Pressemitteilung enthält zukunftsgerichtete Aussagen, die auf den derzeitigen Erwartungen und Schätzungen des Unternehmens basieren. Zukunftsgerichtete Aussagen zeichnen sich häufig durch Worte aus wie „planen“, „erwarten“, „prognostizieren“, „beabsichtigen“, „glauben“, „vorhersehen“, „schätzen“, „annehmen“, „hinweisen“ und ähnliche Begriffe oder Aussagen, wonach bestimmte Ereignisse oder Bedingungen eintreten „können“ oder „werden“. Diese zukunftsgerichteten Aussagen unterliegen Risiken und Unsicherheiten sowie anderen Faktoren, die dazu führen können, dass die tatsächlichen Ereignisse oder Ergebnisse wesentlich von den erwarteten Ereignissen oder Ergebnissen, die in solchen zukunftsgerichteten Aussagen direkt oder indirekt zum Ausdruck gebracht werden, abweichen. Auch andere Faktoren können dazu führen, dass Handlungen, Ereignisse oder Ergebnisse anders als erwartet, geschätzt oder beabsichtigt ausfallen. Zukunftsgerichtete Aussagen beziehen sich ausschließlich auf den Zeitpunkt, zu dem sie erstellt werden. Das Unternehmen hat daher nicht die Absicht oder Verpflichtung, diese zukunftsgerichteten Aussagen zu aktualisieren, weder aufgrund neuer Informationen oder zukünftiger Ereignisse bzw. Ergebnisse noch aus sonstigen Gründen, es sei denn, dies wird in den geltenden Wertpapiergesetzen gefordert. Zukunftsgerichtete Aussagen stellen keine Garantie für zukünftige Leistungen dar und es ist daher zu empfehlen, solche Aussagen aufgrund der darin enthaltenen Unsicherheiten nicht überzubewerten.

ENDE

Weitere Informationen erhalten Sie über:

Alexander Yakubchuk, Director of Exploration, Orsu Metals Corporation
Doris Meyer, Corporate Secretary, Orsu Metals Corporation
Tel: +1-604-536-2711 DW 6

In Europa:
Swiss Resource Capital AG
Jochen Staiger
info@resource-capital.ch
www.resource-capital.ch

Die Ausgangssprache (in der Regel Englisch), in der der Originaltext veröffentlicht wird, ist die offizielle, autorisierte und rechtsgültige Version. Diese Übersetzung wird zur besseren Verständigung mitgeliefert. Die deutschsprachige Fassung kann gekürzt oder zusammengefasst sein. Es wird keine Verantwortung oder Haftung für den Inhalt, die Richtigkeit, die Angemessenheit oder die Genauigkeit dieser Übersetzung übernommen. Aus Sicht des Übersetzers stellt die Meldung keine Kauf- oder Verkaufsempfehlung dar! Bitte beachten Sie die englische Originalmeldung auf www.sedar.com, www.sec.gov, www.asx.com.au/ oder auf der Firmenwebsite!



ir@orsumetals.com
www.orsumetals.com