

Treasurys IP-Untersuchung in den Bohrlöchern bestätigt das Expansionspotential in der Tiefe sowie im Streichen und umreißt zukünftige Zielbereiche

TORONTO, 24. Oktober 2019 - Treasury Metals Inc. (TSX: TML - https://www.commodity-tv.net/c/search_adv/?v=299291) gibt, die Ergebnisse ihres IP-Untersuchungsprogramms (induzierte Polarisation) in den Bohrlöchern auf dem Goliath-Goldprojekt (100 % Treasury Metals) im Nordwesten Ontarios bekannt.

Die IP-Untersuchung des Unternehmens ergab, dass Zonen, die die Vererzung beherbergen, sich bis in die Tiefe und in Streichrichtung erstrecken. Das Unternehmen hat insgesamt 15 Bohrungen mit einer maximalen vertikalen Tiefe von 100 bis 525 m unter der Oberfläche und über eine Streichlänge von 1,2 Kilometern niedergebracht. Zusätzliche fokussierte Bohrlochuntersuchungen wurden durchgeführt, um die Auflösung dieser Ergebnisse zu erhöhen.

Die IP-Untersuchungsergebnisse wurden in die aktuelle geologische Datenbank integriert und zur Unterstützung der Zielerfassung im kommenden Bohrprogramm verwendet. Nach Abschluss des aktiven Probenentnahmeprogramms zur Bestimmung von Erdgas und Kohlenwasserstoff in Böden, das sich über eine Streichlänge von ungefähr 10 km bis zum östlichsten Rand der Liegenschaftsgrenze erstreckt, wird mit dem Winter-Explorationsbohrprogramm des Unternehmens begonnen.

IP- Bohrlochuntersuchung auf Goliath

Die IP-Untersuchung bestätigte, dass die goldhaltigen Zonen des Projekts mit den hohen Widerständen und Aufladbarkeit korrelieren. Es wird vermutet, dass dies mit einer starken Verkieselung und einer Zunahme der disseminierten Sulfide in Zusammenhang steht. Beides wird in den Goliath-Goldzonen gefunden. Das Inversionsmodell legt nahe, dass sich diese Zonen auf einer Hauptstruktur befinden, und hat die Signaturen der hochgradigen Golderzfälle (siehe Abbildung 1) umrissen, einschließlich der Bestätigung des Erweiterungspotenzials in Fallrichtung unterhalb der aktuellen Ressource bis zu einer Tiefe von ungefähr 800 m unter der Oberfläche. Die Untersuchung identifizierte auch die Fortsetzung der Widerstands- und Aufladbarkeitssignale auf der Ost- und Westseite des Ressourcengebiets, was darauf hinweist, dass sich die Zonen, die das Gold beherbergen, im Streichen der Lagerstätte in beide Richtungen erstrecken. Golden Mallard Corp. war Treasurys der Hauptberater der IP-Erkundung.

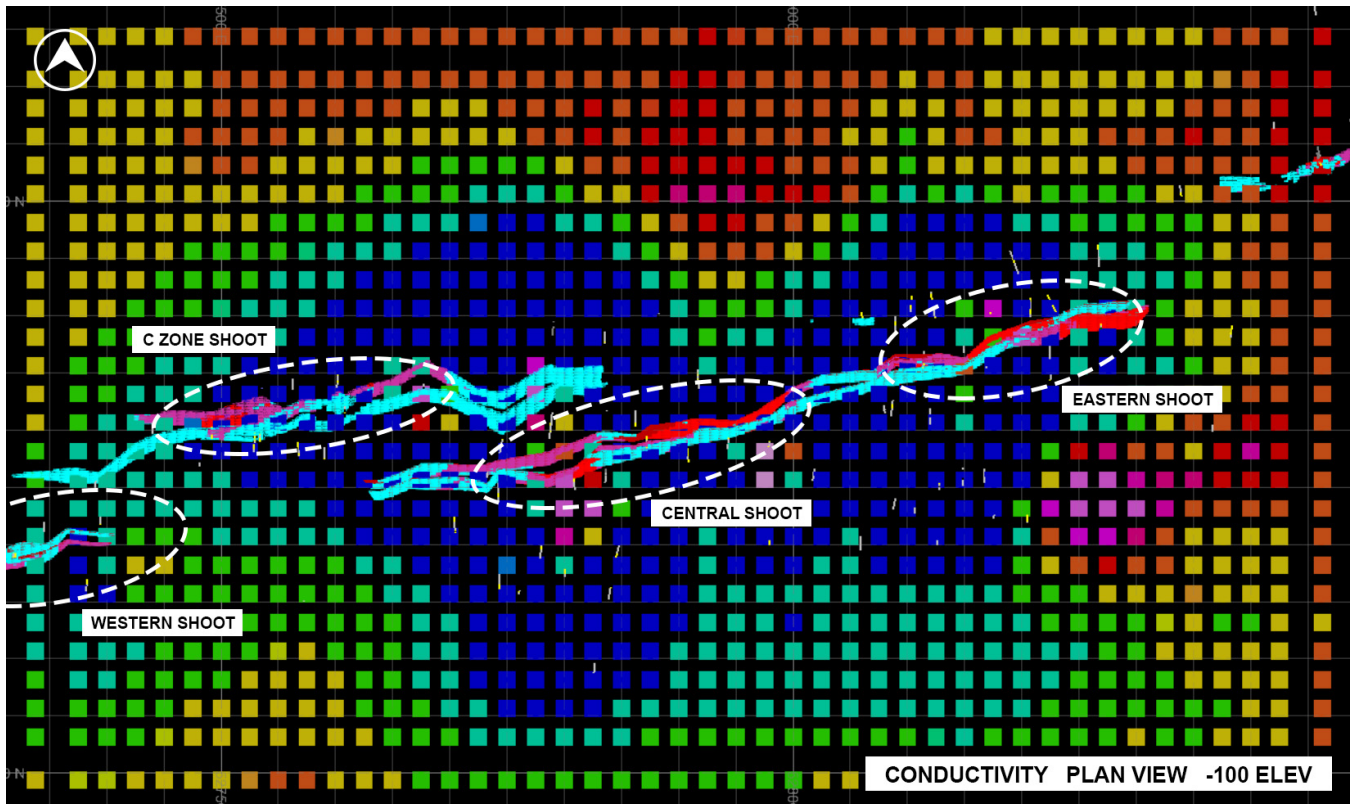


Abbildung 1: Kartenabschnitt des Leitfähigkeitsmodells in 500 m Tiefe mit zugehörigen Ressourcenzonen (Blöcke mit hohem spezifischem Widerstand in Blau).

Eine Karte mit den Bohrungen des Explorationsprogramms befindet sich im Abschnitt Geologie des Goldprojekts Goliath unter www.treasuremetals.com.

Winter-Explorationsbohrprogramm

Das 5.000 Bohrmeter umfassende Infill- und Expansionsbohrprogramm wird sich auf das Ressourcengebiet C Zone East konzentrieren, in dem mehrere bedeutende goldführende Abschnitte gefunden wurden, einschließlich der Bohrungen TL18-494 mit 111 g/t Au über 1,00 m und TL18-488A mit 3,87 g/t Au über 4,70 m (siehe Pressemitteilung vom 13. August 2018). Ferner werden Testbohrungen ausgewählte Ziele in Fallrichtung überprüfen, die mittels der IP-Bohrlochuntersuchungen identifiziert wurden.

Regionales Programm zur Bodenprobenentnahme

Eine 2018 abgeschlossene Untersuchung zur Bestimmung von Erdgas-Kohlenwasserstoffen in Böden lieferte eine starke Anomalie, von der angenommen wird, dass sie durch die Goldvererzung über dem Ressourcengebiet mit einem hohen Vertrauensniveau (5,5 von 6 SGH-Signaturbewertung) verursacht wird. Ein Folgeprogramm begann mit einer Probenahme, die sich über die gesamte Streichlänge von 10 km östlich der Lagerstätte Goliath erstreckte, sowie über eine Reihe weiterer Gebiete von Interesse, einschließlich vielversprechender Gebiete auf der Ostseite der Liegenschaft (Abbildung 2). Bis dato wurden ca. 800 weitere Proben entnommen. Die Probenentnahme wird während der saisonalen Umstellung fortgesetzt. Die Ergebnisse dieses Programms werden zur Planung zukünftiger Geländeexplorationsprogramme verwendet.

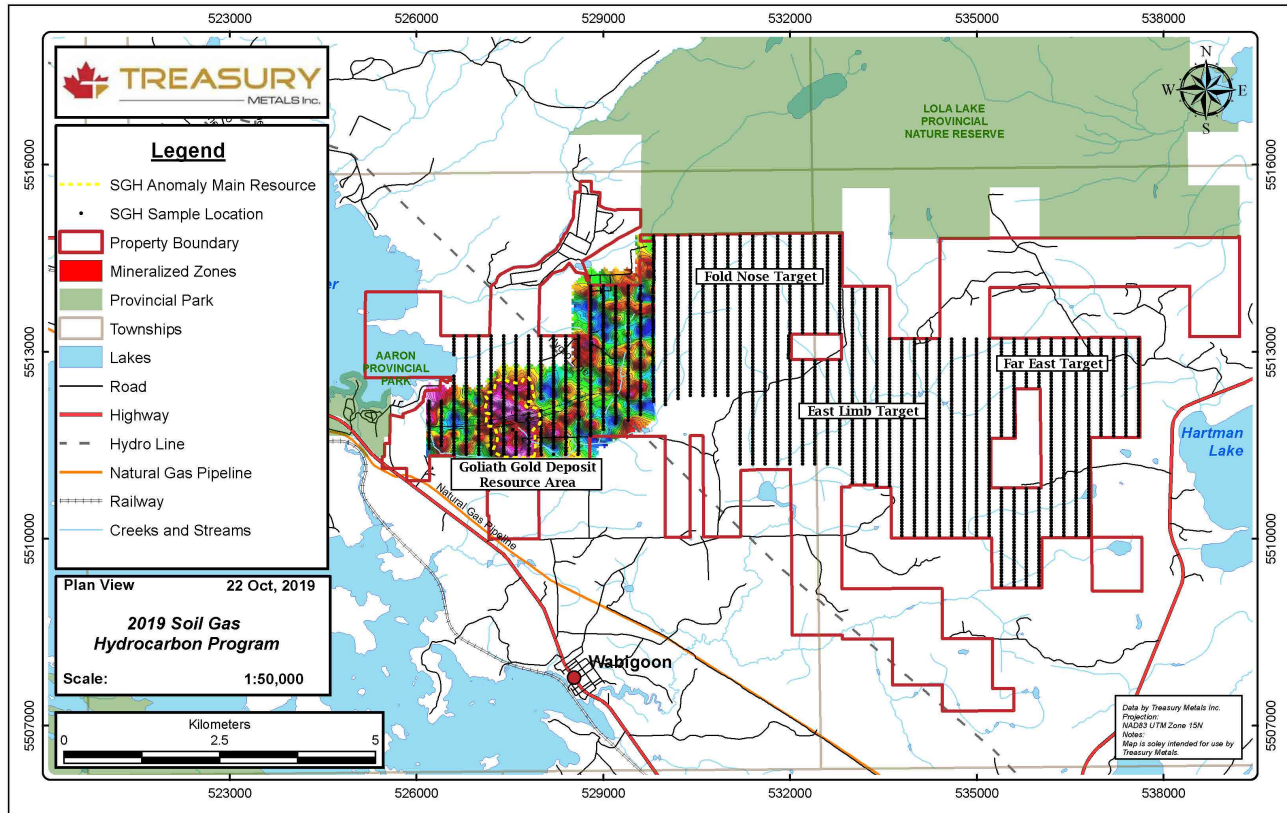


Abbildung 2: Karte der SGH-Probenentnahmelinien

Update der technischen Planung und der Minenplanung

Nach Abschluss der Umweltprüfung durch kanadische Regierungsbehörden auf Goliath avanciert Treasury Metals die technische Planung bis zu einem PFS-Niveau mit aktuellem Schwerpunkt auf:

- Mining Plus Ltd bzw. RPM Global Canada Ltd überprüfen die Pläne und Kosten für den Untertage- und Tagebau.
- Das Unternehmen hat ausreichende technische Unterstützungsstudien durchgeführt, um einen endgültigen Durchsatz für die Aufbereitungsraten während der Lebensdauer der Mine zu bestätigen. Ausenco Engineering Canada Inc. entwirft eine Mühlen- und Aufbereitungsinfrastruktur für den spezifizierten Durchsatz.
- Knight Piesold hat die Optionen für die Lagerung der Aufbereitungsrückstände die Kostenberechnung auf PFS-Niveau mit laufenden Optimierungen durchgeführt, um die Kosten zu senken und neue umweltfreundliche Auskleidungen zu integrieren.
- Das Unternehmen untersucht weiterhin den Einsatz von Batterietechnologie, die Automatisierung von Abbauprozessen und die Verwendung von Klärschlamm innerhalb des der Minenplanung, um sie in künftige Studien einzubeziehen.

Das Unternehmen wird die technischen Studien avancieren und in naher Zukunft einen Fertigstellungstermin vorlegen.

Weitere Informationen zum Goliath-Goldprojekt finden Sie auf der Website des Unternehmens unter www.treasuremetals.com.

Qualifizierte Personen

Die technischen Informationen in dieser Pressemitteilung wurden von Adam Larsen, P. Geo, geprüft und genehmigt. Dieser ist die qualifizierte Person gemäß den Definitionen von National Instrument 43-101. Alle Ergebnisse des Programms können in der vollständigen Tabelle der Analyseergebnisse auf der Website des Unternehmens eingesehen werden.

Für weitere Informationen:

Greg Ferron
CEO
Tel: 1.416.214.4654
greg@treasuremetals.com

Mark Wheeler
Director, Projects
Tel: 1.416.214.4654
mark@treasuremetals.com

In Europa:
Swiss Resource Capital AG
Jochen Staiger
info@resource-capital.ch
www.resource-capital.ch

Folgen Sie uns auf Twitter @TreasureMetals

Über Treasury Metals Inc.

Treasury Metals Inc. ist ein auf Gold fokussiertes Explorations- und Entwicklungsunternehmen mit Projekten in Kanada, das an der Toronto Stock Exchange („TSX“) unter dem Kürzel „TML“ und an der OTCQX® unter TSRMF notiert. Das zu 100 % unternehmenseigene Goldprojekt Goliath im Nordwesten Ontarios wird eine von Kanadas nächsten produzierenden Goldminen sein. Da jetzt die erstklassige Infrastruktur vorhanden ist und sich die Goldvererzung bis zur Oberfläche erstreckt, plant Treasury Metals die anfängliche Entwicklung eines Goldtagebaus, der eine Aufbereitungsanlage mit einer Kapazität von 2.500 Tonnen pro Tag beschicken wird. Nachfolgend ist in späteren Jahren ein Untertagebetrieb geplant.

Vorausschauende Aussagen

Diese Pressemitteilung schließt bestimmte Aussagen ein, die als „vorausschauende Aussagen“ betrachtet werden können. Alle Aussagen in dieser Pressemitteilung außer den historischen Fakten, die sich auf Ereignisse oder Entwicklungen beziehen, die das Management des Unternehmens erwartet, sind vorausschauende Aussagen. Tatsächliche Ergebnisse oder Entwicklungen könnten sich wesentlich von jenen in den vorausschauenden Aussagen unterscheiden. Treasury Metals lehnt jede Absicht oder Verpflichtung zur Aktualisierung oder Überarbeitung jeglicher vorausschauenden Aussagen ab, ob als

Ergebnis einer neuen Information, zukünftiger Ereignisse oder andererseits, außer durch die geltenden Wertpapiergesetze vorgeschrieben.

Die Ausgangssprache (in der Regel Englisch), in der der Originaltext veröffentlicht wird, ist die offizielle, autorisierte und rechtsgültige Version. Diese Übersetzung wird zur besseren Verständigung mitgeliefert. Die deutschsprachige Fassung kann gekürzt oder zusammengefasst sein. Es wird keine Verantwortung oder Haftung für den Inhalt, die Richtigkeit, die Angemessenheit oder die Genauigkeit dieser Übersetzung übernommen. Aus Sicht des Übersetzers stellt die Meldung keine Kauf- oder Verkaufsempfehlung dar! Bitte beachten Sie die englische Originalmeldung auf www.sedar.com, www.sec.gov, www.asx.com.au/ oder auf der Firmenwebsite!