

## Hervorragende Bohrergergebnisse von White Golds Titan-Liegenschaft



Mit der Bekanntgabe seiner ersten Bohrergergebnisse aus dem 13 Mio. CAD-Bohrprogramm, das übrigens von Agnico Eagle Mines Limited und Kinross Gold Corp. mitgetragen wird, landete White Gold Corp. (ISIN: CA9638101068 / TSX-V: WGO - <http://whitegoldcorp.ca/signup> -) einmal mehr hochgradige Volltreffer. Auch auf der ‚Hen‘-Liegenschaft wurden erneut hochgradige oberflächennahe Goldgehalte identifiziert.

Die im kanadischen Yukon durchgeführten ‚Rotary-Air-Blast‘-Bohrungen (‚RAB‘), wurde in Anlehnung an die hervorragenden Ergebnisse von z.B. **72,81 Gramm pro Tonne Gold (g/t Au)** über 6,09 m ab nur 10,67 m Tiefe und **136,36 g/t Au** über 3,05 m in nur 12,19 m Tiefe auf der ‚GT‘-Liegenschaft durchgeführt. Interessant fanden die Geologen auch die ‚Titan‘-Liegenschaft die nun ebenfalls bebohrt wurde. Da die Ergebnisse aus einer 32 m langen Mineralisierungszone der ‚GT‘-Liegenschaft die stärksten Bohrlöcher sind, die jemals im ‚White Gold District‘ gebohrt wurden, vermuten die Geologen noch signifikantes Potenzial in der umliegenden Region.

**Table 1: Summary Table of Titan RAB Drilling Results**

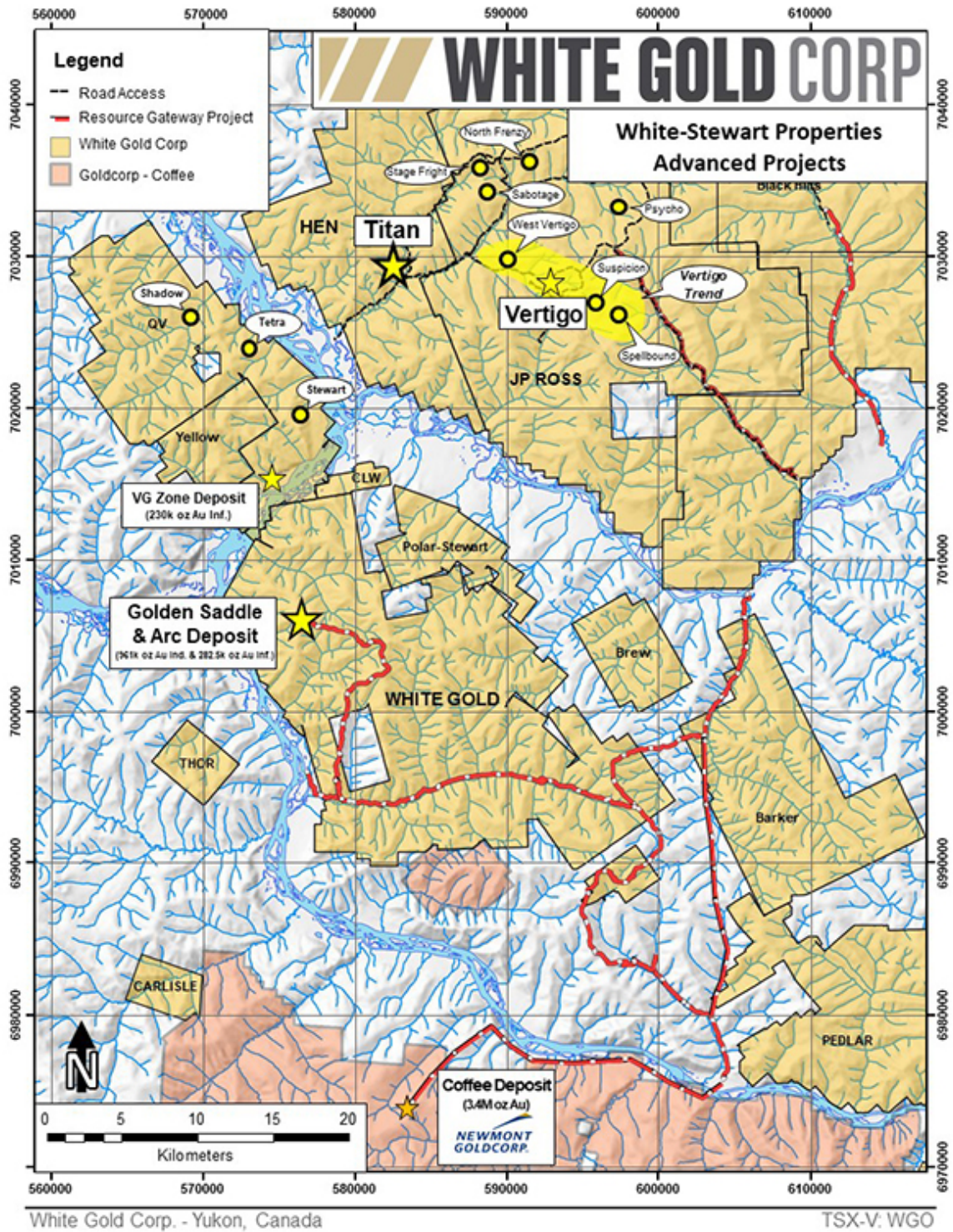
<b>Hole ID</b>	<b>From (m)</b>	<b>To (m)</b>	<b>Length (m)</b>	<b>Au (g/t)</b>
HENTTN19RAB-002	10.67	42.67	32.00	14.82
incl.	10.67	16.76	6.09	72.81
incl.	12.19	15.24	3.05	136.36
HENTTN19RAB-003	0.00	1.52	1.52	2.44

Quelle: White Gold Corp.

Denn vermutlich ragt ein hochgradiger Intervall, bestehend aus zwei 1,52 m langen Proben **mit 226 g/t Au und 47,3 g/t Au** über die ‚Hen‘-Liegenschaft hinaus und bis in die ‚Titan‘-Liegenschaft hinein.

Wie festgestellt wurde, besteht das ‚Titan‘-Areal aus einer 650 m x 650 m großen Gold-in-Boden-Anomalie mit mehreren potenziellen Zielen, die allerdings noch nicht erkundet wurden. Das Interessante daran ist, dass die geophysikalischen Eigenschaften der Mineralisierung der Bohrlöcher sehr ähnlich sind. Dies bestätigten auch frühere Proben, in denen **605 g/t Au, 497 g/t Au und 113 g/t Au** nachgewiesen wurden. Das entnommene mineralisierte Material bestand aus stark geschertem und oxidiertem mafischem Gestein mit disseminiertem, massivem Magnetit, feinkörnigem, sichtbarem Gold und starker Kalksilikatveränderung im umgebenden Alterationshalo. Auch erhöhte Kupfer (0,17 %) und Eisengehalte (36,1 %) wurden festgestellt.

‚Titan‘ befindet sich auf der straßenzugänglichen ‚Hen‘-Liegenschaft, die an die ‚JP Ross‘-Liegenschaft angrenzt. In weniger als 15 km Entfernung befindet sich die hochgradige ‚Vertigo‘-Entdeckung und in 25 km die ‚Golden Saddle‘ und ‚Arc‘-Lagerstätten.



Quelle: White Gold Corp.

„Titan“ ist nach heutiger Interpretation außergewöhnlich hochwertig, oberflächennah und in alle Richtungen offen. Darüber hinaus hat die Mineralisierung eine starke Assoziation mit Magnetit und den damit verbundenen, nördlich verlaufenden,

magnetischen Hochkonzentrationen in geophysikalischen Untersuchungen über dem Ziel. Mehrere zusätzliche, nördlich endende magnetische Höhen werden über ‚Titan‘ hinaus beobachtet und können weitere, ungeprüfte Mineralisierungstrends offenbaren.

***„Wir sind sehr erfreut über die Bohrerergebnisse, die die Entdeckung einer hochgradigen, oberflächennahen Goldmineralisierung bestätigen. Sie stellen die ersten Bohrungen auf der neuen ‚Titan‘-Entdeckung dar und demonstrieren eindrucksvoll unsere methodische datenbasierte Explorationsstrategie, einschließlich unseres schrittweisen Ansatzes eines regionalen Bodenprogramms, bodengeophysikalischer Untersuchungen, ‚GT‘-Sondierungen, Grabungen, geologischer Kartierungen und anderer Aktivitäten. Der Prozess führte uns dazu, diese einzigartige magnetitreiche Mineralisierung direkt in Angriff zu nehmen und erneut zu untermauern, dass der ‚White Gold District‘ ein sehr aussichtsreicher Boden für verschiedene Arten von Goldmineralisierungen ist. Die ‚Follow-up‘-Aktivitäten auf dem Grundstück werden ebenfalls sehr interessant, da wir bereits mehrere zusätzliche Ziele 400 m entfernt von der ‚Titan‘-Entdeckung identifiziert haben“***, verdeutlichte Shawn Ryan, Chief Technical Advisor.

Zudem teilte das Unternehmen - <https://www.commodity-tv.com/play/gold-exploration-in-the-yukon-white-gold-is-the-future-gold-mine-generator/> - am Donnerstag mit, dass man drei strategisch wichtige ‚Claims‘ dem Unternehmen hinzugefügt hat. Demzufolge wurden insgesamt 689 Claims die an ‚Kodiak‘, ‚Kirkman‘ und ‚Tea‘, aber auch an Newmont Goldcorps ‚Coffee‘-Projekt und Western Copper & Golds ‚Casino‘-Projekt angrenzen hinzugefügt, die alle im produktiven ‚White Gold District‘ im Yukon, Kanada liegen. Die ‚Claims‘ erweitern White Golds Landpaket in Richtung Süden zu den ‚Kodiak‘ und ‚Kirkman‘-, ‚Claim‘-Blöcken, die sich etwa 10 km südlich der unternehmenseigenen ‚White Gold‘-Lagerstätte und 10 km nördlich von Newmonts-, ‚Coffee‘-Lagerstätte befinden.

In diesem Zusammenhang sollte beachtet werden, dass die Vorkommen der neuen ‚Claims‘ ähnliche geologische Eigenschaften aufweisen wie die nahegelegenen Vorkommen, die bedeutende Goldlagerstätten beherbergen. Unter Einbezug der neuen ‚Claims‘ erhöht sich White Golds ohnehin schon umfangreiches Landpaket auf 21.207 ‚Claims‘, verteilt auf 33 Grundstücken mit einer Gesamtfläche von mehr als 422.730 Hektar. Diese Fläche entspricht mehr als 40 % des gesamten ‚White Gold Distrikts‘.

Viele Grüße  
Ihr  
Jörg Schulte

Gemäß §34 WpHG weise ich darauf hin, dass Jörg Schulte, JS Research UG (haftungsbeschränkt) oder Mitarbeiter des Unternehmens jederzeit eigene Geschäfte in den Aktien der vorgestellten Unternehmen erwerben oder veräußern (z.B. Long- oder Shortpositionen) können. Das gilt ebenso für Optionen und Derivate, die auf diesen Wertpapieren basieren. Die daraus eventuell resultierenden Transaktionen können unter Umständen den jeweiligen Aktienkurs des Unternehmens beeinflussen. Die auf den „Webseiten“, dem Newsletter oder den Research-Berichten veröffentlichten Informationen, Empfehlungen, Interviews und Unternehmenspräsentationen werden von den jeweiligen Unternehmen oder Dritten (sogenannte „third parties“) bezahlt. Zu den „third parties“ zählen z.B. Investor Relations- und Public Relations-Unternehmen, Broker oder Investoren. JS Research UG (haftungsbeschränkt) oder dessen Mitarbeiter können teilweise direkt oder indirekt für die Vorbereitung, elektronische Verbreitung und andere Dienstleistungen von den besprochenen Unternehmen oder sogenannten „third parties“ mit einer Aufwandsentschädigung entlohnt werden. Auch wenn wir jeden Bericht nach bestem Wissen und Gewissen erstellen, raten wir Ihnen bezüglich Ihrer Anlageentscheidungen noch weitere externe Quellen, wie z.B. Ihre Hausbank oder einen Berater Ihres Vertrauens, hinzuzuziehen. Deshalb ist auch die Haftung für Vermögensschäden, die aus der Heranziehung der hier behandelten Ausführungen für die eigenen Anlageentscheidungen möglicherweise resultieren können, kategorisch ausgeschlossen. Die Depotanteile einzelner Aktien sollten gerade bei Rohstoff- und Explorationsaktien und bei gering kapitalisierten Werten nur so viel betragen, dass auch bei einem Totalverlust das Gesamtdepot nur marginal an Wert verlieren kann. Besonders Aktien mit geringer Marktkapitalisierung (sogenannte "Small Caps") und speziell Explorationswerte sowie generell alle börsennotierten Wertpapiere sind zum Teil erheblichen Schwankungen unterworfen. Die Liquidität in den Wertpapieren kann entsprechend gering sein. Bei Investments im Rohstoffsektor (Explorationsunternehmen, Rohstoffproduzenten, Unternehmen die Rohstoffprojekte entwickeln) sind unbedingt zusätzliche Risiken zu beachten. Nachfolgend einige Beispiele für gesonderte Risiken im Rohstoffsektor: Länderrisiken, Währungsschwankungen, Naturkatastrophen und Unwetter (z.B. Überschwemmungen, Stürme), Veränderungen der rechtlichen Situation (z.B. Ex- und Importverbote, Strafzölle, Verbot von Rohstoffförderung bzw. Rohstoffexploration, Verstaatlichung von Projekten), umweltrechtliche Auflagen (z.B. höhere Kosten für Umweltschutz, Benennung neuer Umweltschutzgebiete, Verbot von diversen Abbaumethoden), Schwankungen der Rohstoffpreise und erhebliche Explorationsrisiken.

Disclaimer: Alle im Bericht veröffentlichten Informationen beruhen auf sorgfältiger Recherche. Die Informationen stellen weder ein Verkaufsangebot für die besprochenen Aktien, noch eine Aufforderung zum Kauf oder Verkauf von Wertpapieren dar. Dieser Bericht gibt nur die persönliche Meinung von Jörg Schulte wider und ist auf keinen Fall mit einer Finanzanalyse gleichzustellen. Bevor Sie irgendwelche Investments tätigen, ist eine professionelle Beratung durch ihre Bank unumgänglich. Den Ausführungen liegen Quellen zugrunde, die der Herausgeber

und seine Mitarbeiter für vertrauenswürdig erachten. Für die Richtigkeit des Inhalts kann trotzdem keine Haftung übernommen werden. Für die Richtigkeit der dargestellten Charts und Daten zu den Rohstoff-, Devisen- und Aktienmärkten wird keine Gewähr übernommen. Die Ausgangssprache (in der Regel Englisch), in der der Originaltext veröffentlicht wird, ist die offizielle, autorisierte und rechtsgültige Version. Diese Übersetzung wird zur besseren Verständigung mitgeliefert. Die deutschsprachige Fassung kann gekürzt oder zusammengefasst sein. Es wird keine Verantwortung oder Haftung: für den Inhalt, für die Richtigkeit, der Angemessenheit oder der Genauigkeit dieser Übersetzung übernommen. Aus Sicht des Übersetzers stellt die Meldung keine Kauf- oder Verkaufsempfehlung dar! Lesen Sie hier - <https://www.js-research.de/disclaimer-agb/> -. Bitte beachten Sie auch, falls vorhanden, die englische Originalmeldung.