

28. Januar 2020

1XMA

TSX.V: XIM

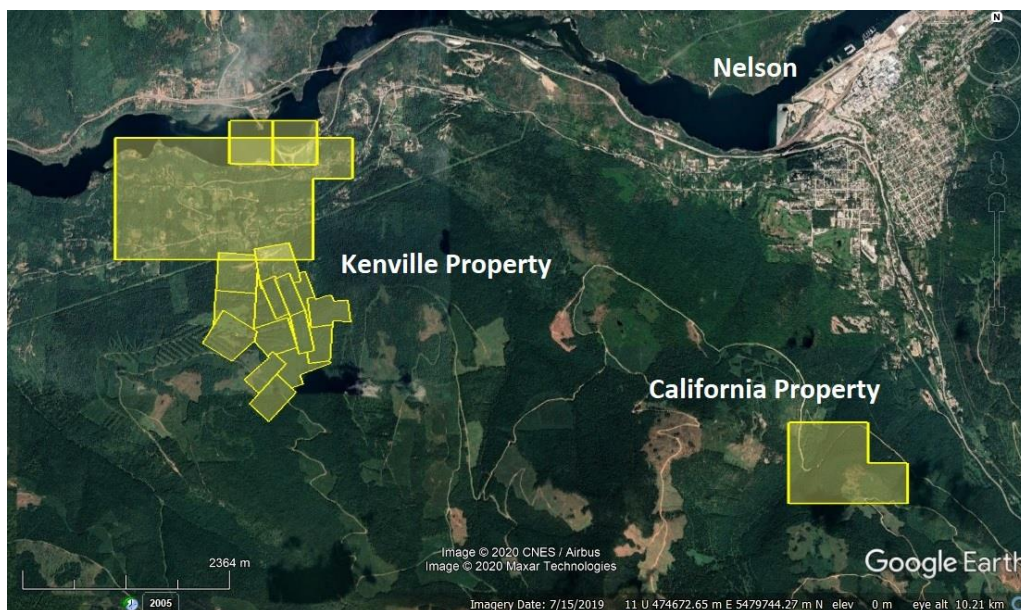
FWB:

OTCQB: XXMMF

## Ximen erweitert Grundbesitz in den Goldgebieten Nelson und Camp McKinney

**Vancouver, B.C., 28. Januar 2020 – Ximen Mining Corp.** (TSX-V: XIM, FWB: 1XMA, OTCQB: XXMMF) („Ximen“ oder das „Unternehmen“ - <https://www.rohstoff-tv.com/mediathek/unternehmen/profile/ximen-mining-corp/>) möchte bekannt geben, dass das Unternehmen seinen Bestand an Mineralclaims in den Gebieten Nelson und Greenwood im Süden der kanadischen Provinz British Columbia (BC) ausgebaut hat.

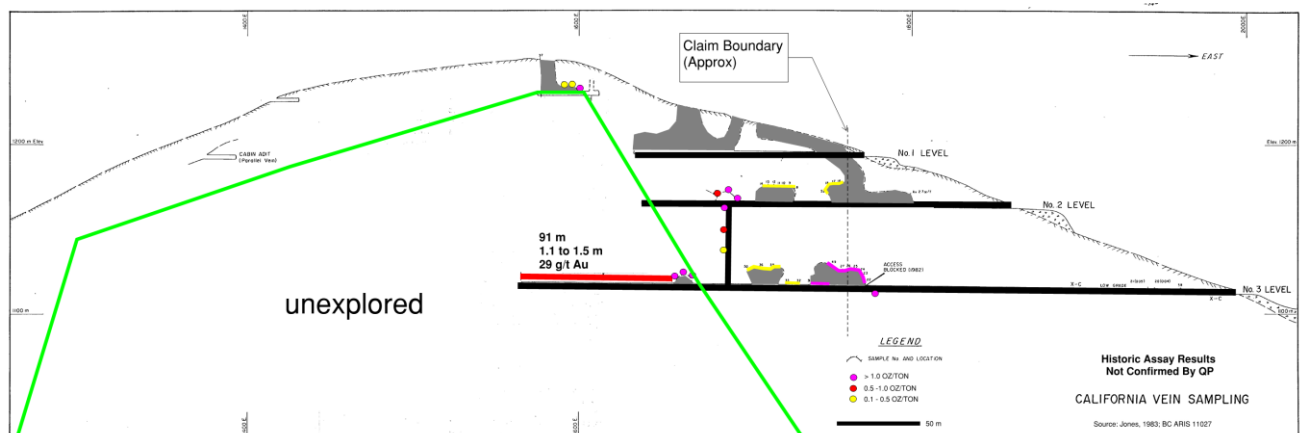
Ximen hat vereinbart, 100 % der Anteile am Mineralclaim California Gold Nelson im Goldgebiet Nelson und dem Mineralclaim CMM im Goldgebiet Camp McKinney von einer Privatperson zu erwerben. Beide Claims haben Gültigkeit, wobei der Claim California Gold Nelson bis 2025 gültig ist. Den Konzessionsgebieten liegen keine Lizenzgebührenbeteiligungen (NSRs) zugrunde. Die Bestimmungen sehen eine Barzahlung in Höhe von 30.000 Dollar sowie die Ausgabe von Ximen-Aktien im Wert von 50.000 Dollar vor.



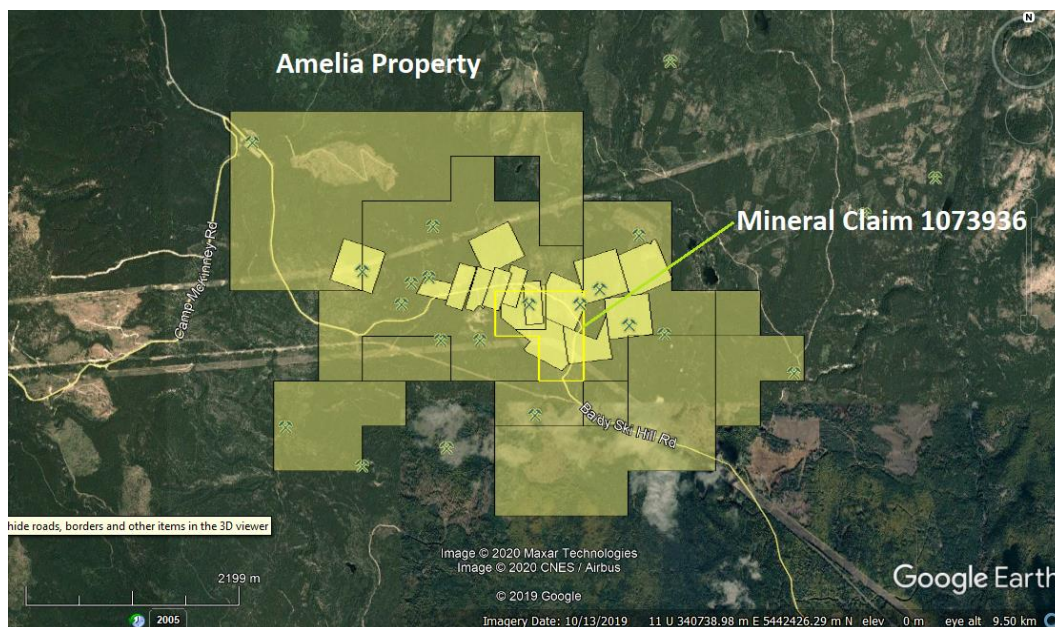
Google Earth-Aufnahme mit den Konzessionsgebieten von Ximen bei Nelson

Der Mineralclaim California Gold Nelson beinhaltet die historische Mine California, die sich 6,5 Kilometer ost-südöstlich der Goldmine Kenville von Ximen befindet. Im Konzessionsgebiet wurden mehrere Erzgänge identifiziert, einschließlich des Erzgangs California, der sich in Streichrichtung über mehr als

600 Meter erstreckt. Die Mine wurde auf 3 Ebenen erschlossen und produzierte von 1910 bis 1949 2.258 Unzen Gold, 3.942 Unzen Silber, 19,5 Tonnen Zink und 8,1 Tonnen Blei aus 1.454 Tonnen (durchschnittlicher Gehalt des abgebauten Materials von 48,3 Gramm Gold pro Tonne und 84,3 Gramm Silber pro Tonne). Die Ebene Nr. 1, die niedrigste Ebene, wurde auf 366 Metern entlang eines tauben Erzgangs erschlossen und durchteufte dann den mineralisierten Erzgang California. Der Erzgang California wurde daraufhin über 91 Meter verfolgt; auf dieser Strecke lieferten Proben einen Durchschnittsgehalt von 29,2 Gramm Gold pro Tonne auf Mächtigkeiten von 1,2 bis 1,5 Metern, wie im Jahresbericht des Bergbauministers von BC für 1919 berichtet wurde. Der Erzgang ist weiterhin ober- und unterhalb sowie westlich dieses Standorts zur Exploration offen (siehe Abbildung unten).



Längsschnitt des Erzgangs California mit dem Zielgebiet (grün umrissen).



Google Earth-Aufnahme von Camp McKinney mit dem neuen Claim 1073936.

Bei Camp McKinney wird der Grundbesitz von Ximen rund um die historische Goldmine Caribou-Amelia durch den Erwerb des Mineralclaims 1073936 weiter konsolidiert.

Dr. Mathew Ball, P.Geo., VP Exploration von Ximen Mining Corp., hat als qualifizierter Sachverständiger gemäß der Vorschrift NI 43-101 die in dieser Pressemeldung enthaltenen Fachinformationen freigegeben.

Für das Board of Directors:

*„Christopher R. Anderson“*

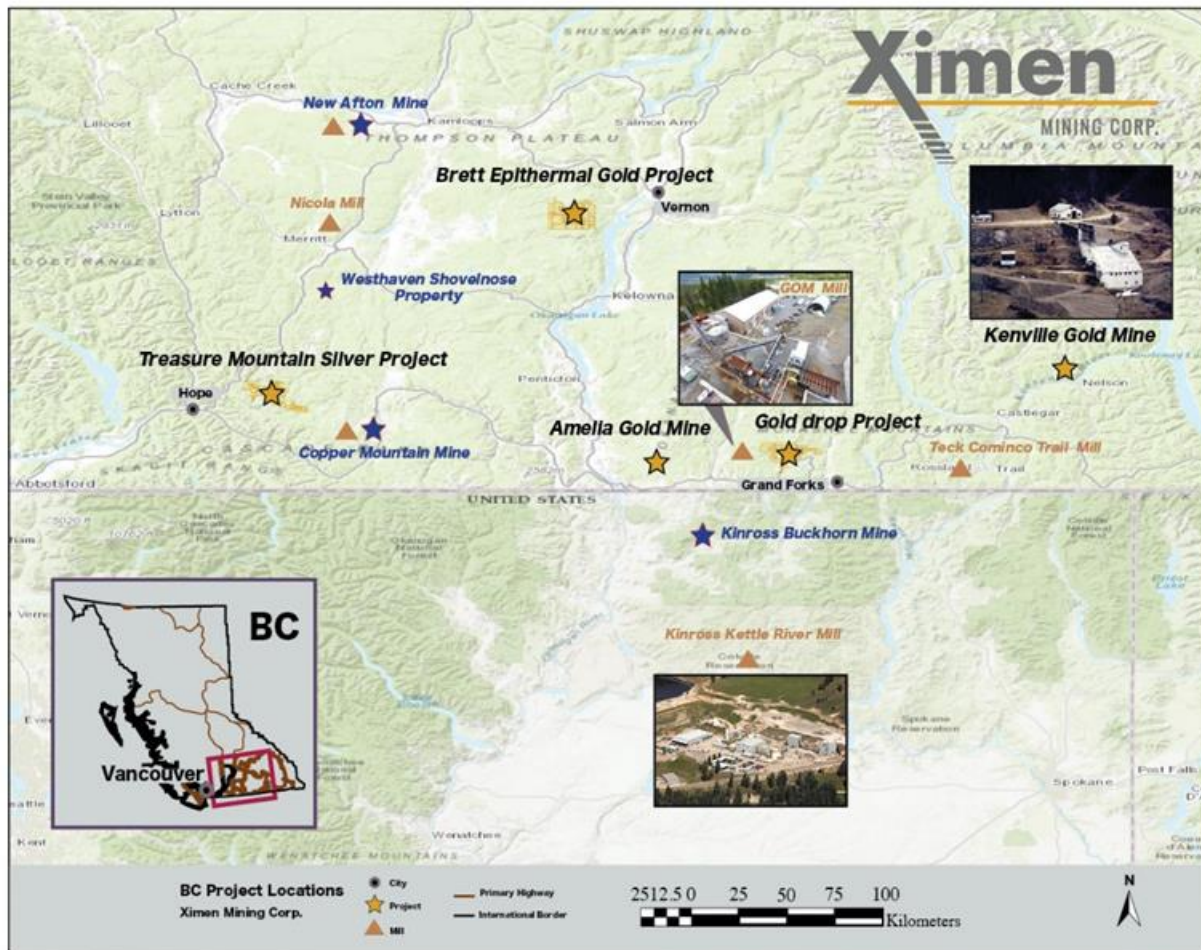
Christopher R. Anderson,  
President, CEO & Director  
604 488-3900

Investor Relations: Sophy Cesar, 604-488-3900, [ir@XimenMiningCorp.com](mailto:ir@XimenMiningCorp.com)

### **Über Ximen Mining Corp.**

Ximen Mining Corp. besitzt sämtliche Rechte an drei seiner Edelmetallprojekte, die sich im Süden der Provinz British Columbia befinden. Die beiden Goldprojekte von Ximen sind das Goldprojekt Amelia und das epithermale Goldprojekt Brett. Ximen besitzt auch das Silberprojekt Treasure Mountain, das an den ehemaligen Produktionsbetrieb der Silbermine Huldra grenzt. Derzeit ist das Silberprojekt Treasure Mountain Gegenstand einer Optionsvereinbarung. Der Optionspartner leistet jährliche stufenweise Bar- und Aktienzahlungen sowie die Finanzierung der Projektentwicklung. Das Unternehmen hat kürzlich die Kontrolle über die Goldmine Kenville in der Nähe von Nelson British Columbia übernommen, die alle ober- und unterirdischen Rechte, Gebäude und Gerätschaften umfasst.

Ximen ist ein börsennotiertes Unternehmen, das unter dem Kürzel XIM an der TSX Venture Exchange, unter dem Kürzel XXMMF in den USA und unter dem Kürzel 1XMA und der WKN-Nummer A2JBKL in Deutschland an den Börsen Frankfurt, München und Berlin notiert.



Diese Pressemitteilung enthält bestimmte „zukunftsgerichtete Aussagen“ im Sinne des kanadischen Wertpapierrechts, unter anderem Aussagen über den Erhalt der Genehmigung der TSX Venture Exchange und die Ausübung der Option. Obwohl das Unternehmen der Ansicht ist, dass solche Aussagen auf vernünftigen Annahmen basieren, kann nicht garantiert werden, dass diese Erwartungen auch tatsächlich eintreffen. Zukunftsgerichtete Aussagen sind Aussagen, die nicht auf historischen Fakten beruhen und im allgemeinen, jedoch nicht immer, mit Begriffen wie „erwartet“, „plant“, „antizipiert“, „glaubt“, „beabsichtigt“, „schätzt“, „prognostiziert“, „versucht“, „potentiell“, „Ziel“, „aussichtsreich“ und ähnlichen Ausdrücken dargestellt werden bzw. in denen zum Ausdruck gebracht wird, dass Ereignisse oder Umstände eintreten „werden“, „würden“, „dürften“, „können“, „könnten“ oder „sollten“. Es handelt sich auch um Aussagen, die sich naturgemäß auf zukünftige Ereignisse beziehen. Das Unternehmen gibt zu bedenken, dass zukunftsgerichtete Aussagen auf Annahmen, Schätzungen und Meinungen des Managements zum Zeitpunkt der Äußerung dieser Aussagen basieren und eine Reihe von Risiken und Ungewissheiten beinhalten. Es kann folglich nicht garantiert werden, dass sich solche Aussagen als wahrheitsgemäß herausstellen. Tatsächliche Ergebnisse und zukünftige Ereignisse können unter Umständen wesentlich von solchen Aussagen abweichen. Sollten sich die Annahmen, Schätzungen oder Meinungen des Managements bzw. andere Faktoren ändern, ist das Unternehmen nicht verpflichtet, diese zukunftsgerichteten Aussagen dem aktuellen Stand anzupassen, es sei denn, dies wird in den geltenden Wertpapiergesetzen ausdrücklich gefordert. Zu den Faktoren, die dazu führen könnten, dass

die zukünftigen Ergebnisse wesentlich von den in diesen zukunftsgerichteten Aussagen erwarteten Ergebnissen abweichen, zählen die Möglichkeit, dass die TSX Venture Exchange die geplante Transaktion nicht zeitgerecht oder überhaupt genehmigt. Für weitere Details zu Risikofaktoren und deren mögliche Auswirkungen empfehlen wir dem Leser, die Berichte des Unternehmens zu konsultieren, die über das System für Elektronische Dokumentenanalyse und –abfrage der kanadischen Wertpapierbehörde (SEDAR) unter [www.sedar.com](http://www.sedar.com) öffentlich zugänglich sind.

*Diese Pressemeldung stellt in dem betreffenden US-Bundesstaat, wo ein solches Angebot oder ein solcher Verkauf ungesetzlich wäre, ein Verkaufsangebot bzw. Vermittlungsangebot zum Kauf der Wertpapiere dar.*

*Die TSX Venture Exchange und deren Regulierungsorgane (in den Statuten der TSX Venture Exchange als „Regulation Services Provider“ bezeichnet) übernehmen keinerlei Verantwortung für die Angemessenheit oder Genauigkeit dieser Meldung.*

**Ximen Mining Corp**

**888 Dunsmuir Street- Suite 888, Vancouver, B.C., V6C 3K4 Tel: 604-488-3900**

Die Ausgangssprache (in der Regel Englisch), in der der Originaltext veröffentlicht wird, ist die offizielle, autorisierte und rechtsgültige Version. Diese Übersetzung wird zur besseren Verständigung mitgeliefert. Die deutschsprachige Fassung kann gekürzt oder zusammengefasst sein. Es wird keine Verantwortung oder Haftung für den Inhalt, die Richtigkeit, die Angemessenheit oder die Genauigkeit dieser Übersetzung übernommen. Aus Sicht des Übersetzers stellt die Meldung keine Kauf- oder Verkaufsempfehlung dar! Bitte beachten Sie die englische Originalmeldung auf [www.sedar.com](http://www.sedar.com), [www.sec.gov](http://www.sec.gov), [www.asx.com.au/](http://www.asx.com.au/) oder auf der Firmenwebsite!