

PRESSEMITTEILUNG

29. Januar 2020

Maple Gold beginnt mit induzierter Polarisierung, um potenziell hochgradige Goldlinsen zu testen

29. Januar 2020 - Montreal (Quebec): Maple Gold Mines Ltd. "Maple Gold" oder das "Unternehmen") (TSX-V: MGM, OTCQB: MGMLF; Frankfurt: M3G - <https://www.commodity-tv.com/play/maple-gold-mines-drilling-new-high-grade-extension-531-zone/>) freut sich bekannt zu geben, dass die Arbeiten zur induzierten Polarisierung ("IP") vor kurzem in Douay begonnen haben, mit dem Ziel, im ersten Quartal neue hochgradige Entdeckungsziele zu etablieren. Ein Gebiet, das für neue hochgradige Entdeckungen aussichtsreich ist, befindet sich etwa 6 km nordöstlich der Zone 531 der Lagerstätte Douay. Mehrere Anomalien der Wiederaufladbarkeit wurden während einer IP-Vermessung im Jahr 2019 definiert, darunter eine breite nördliche Anomalie (das "IP-Ziel Nord") von etwa 3 km Länge innerhalb desselben Gesteinspakets wie die kürzlich geschlossene Mine Veza (nur 12 km östlich der Grundstücksgrenze von Douay). Die Entdeckung neuer hochgradiger Mineralisierungslinsen innerhalb des größeren Grundstückspakets des Unternehmens hat das Potenzial, einen bedeutenden Beitrag zu den konzeptuellen Bergbauszenarien zu leisten, und das Unternehmen hat daher Mittel für erste Erkundungsbohrungen vorgesehen, falls die Infill-IP-Arbeiten (7 Linien) auf dem IP-Ziel North günstige Ergebnisse liefern sollten. Im Bereich der Zone 531 werden auch drei Testlinien durchgeführt (siehe Abbildung 1 unten).

Der Präsident und CEO von Maple Gold, Matthew Hornor, kommentierte dazu: "Zusätzlich zu unseren Bohrplänen innerhalb des bekannten Ressourcengebiets freuen wir uns sehr darauf, neue Entdeckungsziele auf unserem größeren Grundstückspaket zu festigen und glauben, dass das Potenzial zur Entdeckung neuer hochgradiger Goldlinsen weiterhin hervorragend ist. Das breite IP-Ziel North, das wir im letzten Jahr definiert haben, liegt in einem Gebiet, das ähnlich wie andere nahegelegene Minen entlang desselben Bruchs (Casa Berardi 40 km westlich und Veza 12 km östlich von Douay) eine hochgradige Goldmineralisierung aufweist."

Sowohl die Casa Berardi- als auch die Veza-Lagerstätten sind strukturell kontrolliert und befinden sich innerhalb des Sedimentgesteins der Taïbi-Gruppe (Veza) und/oder des unmittelbar südlich gelegenen Vulkangesteins (Casa Berardi). Bei Casa Berardi beträgt die frühere Produktion plus Ressourcen etwa 6,2 Mio. Au, hauptsächlich in goldhaltigen Quarz-(Karbonat)-Adern. Die derzeitigen Reserven liegen bei 5,3 g/t Au unter Tage und 2,3 g/t Au in der Grube. Die Lagerstätte Veza, die sich in einem ähnlichen geologischen (sedimentären) und strukturellen Kontext befindet, jedoch mit einer breiteren goldhaltigen Siliciumdioxid-Karbonat-Umwandlung anstelle von Adern, weist eine frühere Produktion plus aktuelle Ressourcen von etwa 0,4 Mio. Unzen bei einem Durchschnittsgehalt von etwa 6 g/t Au

auf. Dieser geologische Kontext tritt auch über dem nördlichen Teil des aktuellen Douay-Grundstücks auf (Abb. 1, 2), wobei das IP-Ziel North weitgehend ungebohrt ist.

Hinweis: Eine Mineralisierung auf benachbarten und/oder nahe gelegenen Grundstücken ist nicht unbedingt ein Hinweis auf eine Mineralisierung auf dem unternehmenseigenen Grundstück Douay.

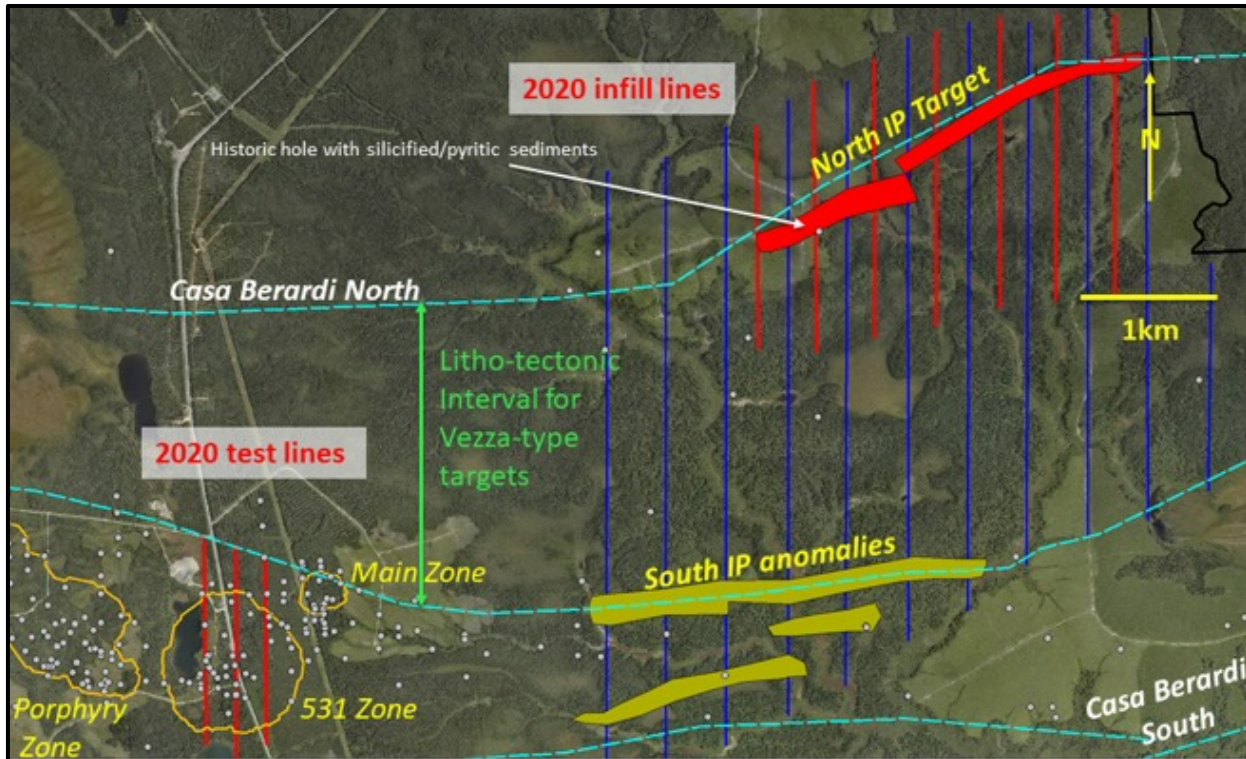


Abbildung 1. Lage der NE-Grid-IP-Anomalien in Bezug auf das Ressourcengebiet. Die Anomalien des nördlichen IP-Ziels sind weitgehend ungebohrt, die des südlichen IP-Ziels stehen räumlich in Zusammenhang mit den meisten bekannten und teilweise gebohrten Leitern. Hinweis: Das einsame historische Bohrloch im IP-Zielgebiet Nord durchschlug verkieselte/pyritische Sedimente des Veza-Stils.

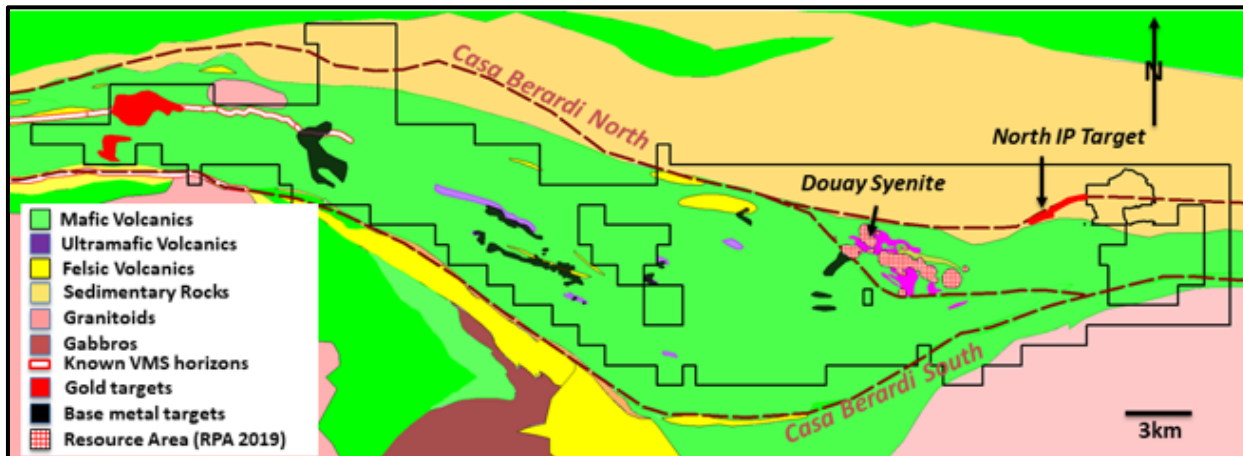


Abb. 2: Regionale Gold- und Basismetall-Entdeckungsziele auf der Ebene der Grundstücke. Beachten Sie die Position der aktuellen Ressource, die räumlich mit dem intrusiven Douay-Syenit-Komplex verbunden ist. Basismetallziele im zentralen Teil des Grundstücks wurden während des Kartierungsprogramms 2018 definiert; obwohl dort zu diesem Zeitpunkt keine exponierten syenitischen Körper gefunden wurden, können zusätzliche pyritische Intrusivkomplexe in geringer Tiefe nicht ausgeschlossen werden, bis die geophysikalischen Untersuchungen abgeschlossen sind.

Zusätzlich zu den Lagerstättentypen "Orogenic Gold" (Casa Berardi und Veza) und Intrusive-Related Gold (Douay) enthält die mafisch-vulkanisch dominante Cartwright Hills Group im Süden auch mehrere sedimentäre und/oder felsische Interflow-Horizonte, die für goldhaltige VMS-Lagerstätten günstig sind, ähnlich denen, die bei Estrades etwa 12 km westlich der Grundstücksgrenze von Douay vorkommen. Der begrenzte Abbau (0,34 Mio. t) in den Jahren 1990-1991 ergab durchschnittliche Gehalte von 13,0 % Zn, 1,2 % Cu, 6,2 g/t Au und 170,8 g/t Ag. Maple Gold ist nach wie vor begeistert und verpflichtet, diese Entdeckungsziele weiterhin systematisch zu testen (Abb.2 oben).

Qualifizierte Person

Die in dieser Pressemitteilung enthaltenen wissenschaftlichen und technischen Daten wurden unter der Aufsicht von Fred Speidel, M. Sc, P. Geo., Vice-President Exploration, von Maple Gold, überprüft und vorbereitet. Herr Speidel ist eine qualifizierte Person gemäß den Normen des National Instrument 43-101 zur Offenlegung von Mineralprojekten. Herr Speidel hat die Daten im Zusammenhang mit den in dieser Pressemitteilung offengelegten Explorationsinformationen durch seine direkte Beteiligung an der Arbeit überprüft. Klicken Sie auf den folgenden Link, um die QA-QC-Standards und -Protokolle des Unternehmens einzusehen: <http://maplegoldmines.com/index.php/en/projects/qa-qc-qp-statement>.

Über Maple Gold

Maple Gold ist ein fortgeschrittenes Goldexplorations- und Erschließungsunternehmen, das sich auf die Definition eines Goldprojekts im Distriktmaßstab in einer der weltweit führenden Bergbauländer

konzentriert. Das ~355 km² große Goldprojekt Douay des Unternehmens befindet sich entlang der Deformationszone Casa Berardi (55 km Streichlänge) innerhalb des produktiven Abitibi-Grünstein-Gürtels im Norden von Quebec, Kanada. Das Projekt profitiert von einer ausgezeichneten Infrastruktur und verfügt über eine etablierte Goldressource, die in mehrere Richtungen offen bleibt. Für weitere Informationen besuchen Sie bitte: www.maplegoldmines.com

IM NAMEN DER MAPLE GOLDMINES LTD.

"Matthew Hornor"

B. Matthew Hornor, Präsident und CEO

Für weitere Informationen kontaktieren Sie bitte:

Herr Joness Lang

VP, Unternehmensentwicklung

Zelle: 778.686.6836

E-Mail: jlange@maplegoldmines.com

In Europa:

Swiss Resource Capital AG

Jochen Staiger

info@resource-capital.ch

www.resource-capital.ch

WEDER DIE TSX VENTURE EXCHANGE NOCH IHR REGULIERENDER DIENSTLEISTER (WIE DIESER BEGRIFF IN DEN RICHTLINIEN DER TSX VENTURE EXCHANGE DEFINIERT IST) ÜBERNIMMT DIE VERANTWORTUNG FÜR DIE ANGEMESSENHEIT ODER GENAUIGKEIT DIESER PRESSEMITTEILUNG.

Vorausschauende Aussagen:

Diese Pressemitteilung enthält "vorausblickende Informationen" und "vorausblickende Aussagen" (gemeinsam als "vorausblickende Aussagen" bezeichnet) im Sinne der geltenden kanadischen Wertpapiergesetzgebung in Kanada, einschließlich Aussagen über das aussichtsreiche Mineralisierungspotenzial der Porphyry-Zone, das Potenzial für eine bedeutende Mineralisierung aus anderen Bohrungen des erwähnten Bohrprogramms und den Abschluss des Bohrprogramms. Zukunftsgerichtete Aussagen basieren auf Annahmen, Ungewissheiten und der besten Einschätzung des Managements über zukünftige Ereignisse. Tatsächliche Ereignisse oder Ergebnisse können erheblich von den Erwartungen und Prognosen des Unternehmens abweichen. Investoren werden darauf hingewiesen, dass zukunftsgerichtete Aussagen mit Risiken und Unsicherheiten verbunden sind. Dementsprechend sollten sich die Leser nicht unangemessen auf zukunftsgerichtete Aussagen verlassen. Zukunftsgerichtete Aussagen beinhalten, sind aber nicht beschränkt auf, Aussagen über den Zeitpunkt und den Abschluss der Privatplatzierung. Bei der Verwendung von Wörtern wie "antizipieren", "werden", "beabsichtigen" und ähnlichen Ausdrücken sollen hier zukunftsgerichtete Aussagen identifiziert werden.

Zukunftsgerichtete Aussagen basieren auf bestimmten Schätzungen, Erwartungen, Analysen und Meinungen, die das Management zum Zeitpunkt ihrer Abgabe für vernünftig hielt, oder in bestimmten Fällen auf Gutachten Dritter. Solche zukunftsgerichteten Aussagen beinhalten bekannte und unbekanntes Risiken sowie Ungewissheiten und andere Faktoren, die dazu führen können, dass sich unsere tatsächlichen Ereignisse, Ergebnisse, Leistungen oder Erfolge wesentlich von den zukünftigen Ereignissen, Ergebnissen, Leistungen oder Erfolgen unterscheiden, die in solchen zukunftsgerichteten Aussagen ausgedrückt oder impliziert werden. Für eine detailliertere Erörterung solcher Risiken und anderer Faktoren, die dazu führen könnten, dass die tatsächlichen Ergebnisse wesentlich von den in solchen zukunftsgerichteten Aussagen ausgedrückten oder implizierten abweichen, wenden Sie sich bitte an Maple Gold Mines Ltd. Die Einreichungen bei den kanadischen Wertpapieraufsichtsbehörden sind unter www.sedar.com oder auf der Website des Unternehmens unter www.maplegoldmines.com verfügbar. *Das Unternehmen hat nicht die Absicht und lehnt ausdrücklich jede Absicht oder Verpflichtung ab, zukunftsgerichtete Aussagen zu aktualisieren oder zu revidieren, sei es aufgrund neuer Informationen, zukünftiger Ereignisse oder aus anderen Gründen, außer wenn dies gesetzlich vorgeschrieben ist.*