



Goliath-Bohrungen durchschneiden hochgradiges Zielgebiet der Osterweiterung und bohren 20,8 m mit 3,4 g/t Au in der Hauptzone

TORONTO, 10. März 2020 - Treasury Metals Inc. (TSX: TML) ("Treasury" oder das "Unternehmen" - <https://www.commodity-tv.com/play/treasury-metals-new-c-zone-will-increase-production-and-resource-profile/>) freut sich, die ersten Untersuchungsergebnisse seiner Erweiterungsbohrungen in der östlichen Hauptzone und zusätzliche Untersuchungsergebnisse der Infill-Bohrungen in der Hauptzone auf dem Goldprojekt Goliath im Nordwesten von Ontario bekannt zu geben.

Zu den Höhepunkten gehören:

- TL20-524 durchschnitt **3,4 g/t auf 20,8 m, einschließlich 9,1 g/t Au auf 4,0 m** im Rahmen des Main Zone Infill-Programms. TL20-524 zeigt die erwarteten Ergebnisse einer erweiterten mineralisierten Zone mit hochgradigen Proben.
- Das Erweiterungsbohrloch TL20-517 durchschnitt **4,6 g/t Au auf 4,4 m** in der Hauptzone und **10,6 g/t Au auf 1,0 m** in einer Zone mit hängender Wand
- Das Erweiterungsbohrloch TL20-512 durchschnitt **3,0 g/t Au auf 7,0 m, einschließlich 5,4 g/t Au auf 3,4 m**

"Wir sind ermutigt durch diese neuen Ergebnisse der Hauptzone, die die Beständigkeit der Mineralisierung in den hochgradigen Ausläufern der Lagerstätte weiter belegen. Dies ergänzt den Erfolg des Programms in der sich entwickelnden C-Zone Ost, die sich über 200 Meter entlang des Streichs und 150 Meter neigungsabwärts erstreckt, wo die Bohrungen nun in beiden Zonen (Haupt- und C-Zone) entlang des Streichs beständig auf die Mineralisierung treffen. Diese Bohrergebnisse sowie die Genehmigung des Bundesministers für die EA im August positionieren uns in einem sich verbessernden Goldmarkt gut", sagte Greg Ferron, CEO.

Erweiterungsbohrungen in der östlichen Hauptzone:

Das Finanzministerium freut sich, die ersten Ergebnisse seines Erweiterungsbohrprogramms für die hochgradigen Triebe innerhalb der Hauptzone bekannt zu geben. Diese Bohrlöcher wurden zur Erprobung ausgewählter Ziele neigungsabwärts, entlang des Streichs und direkt neben den bestehenden hochgradigen Ausläufern sowie in Gebieten, die bei den jüngsten Modellierungsarbeiten im Untertagebau identifiziert wurden, durchgeführt. Diese Ziele haben das Potenzial, Unzen neben oder unterhalb der derzeit definierten Ressourcen hinzuzufügen (weitere Details siehe Bild).

TL20-517, das darauf abzielte, den unteren östlichen Teil des östlichen hochgradigen Ausläufers innerhalb der Hauptzone zu erweitern, durchschnitt **4,6 g/t Au auf 4,4 m** mit einer zusätzlichen Zone mit hängender Wand, die **10,6 g/t Au auf 1,0 m** ergab.

TL20-512, das sich 100 Meter oberhalb von TL20-517 befindet, durchschnitt **3,0 g/t Au auf 7,0 m**, einschließlich **5,4 g/t Au auf 3,4 m**, direkt neben dem hochgradigen östlichen Ausläufer. Zusätzlich fand TL20-514 einen breiten, niedriggradigen Abschnitt von **0,6 g/t auf 17,7 m** innerhalb der Hauptzone und **8,9 g/t Au auf 1,3 m** in einer Zone mit hängenden Wänden. Die Ergebnisse dieser Bohrlöcher haben eine gute Kontinuität der Abbauzonen gezeigt.

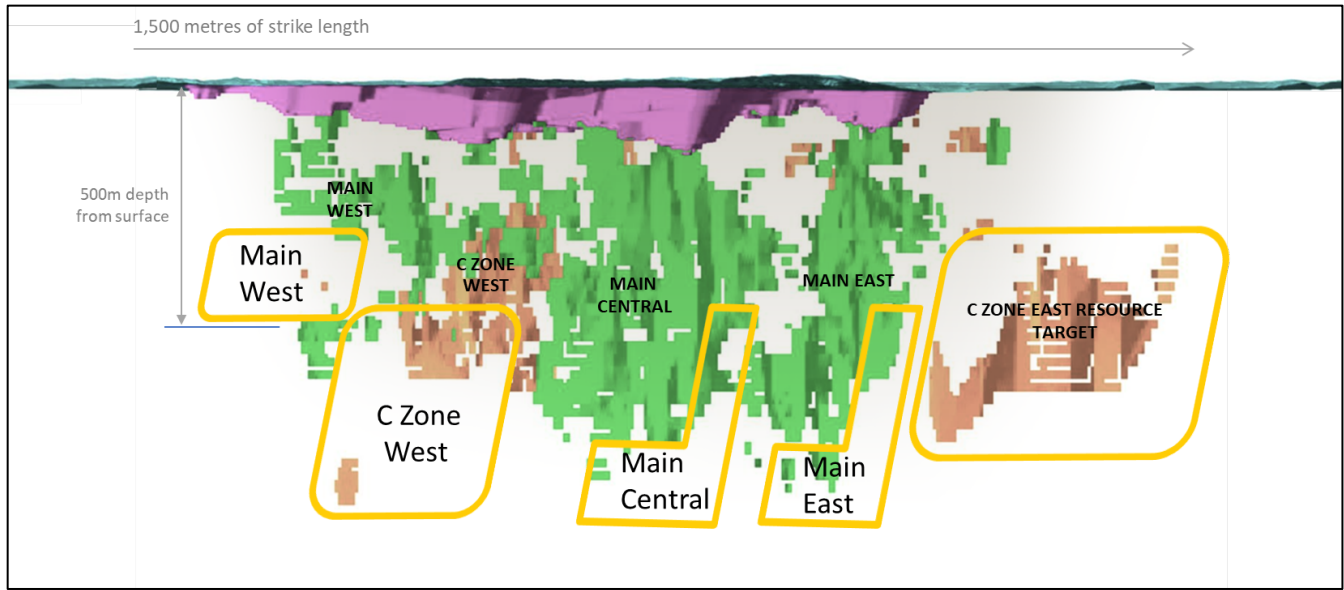


Abbildung 1: Haupt- und Erweiterungsgebiete des Goldprojekts Goliath und der Zone C

Füllbohrprogramm:

Ein Teil des Programms konzentrierte sich auf die Aufwertung bestimmter Bereiche der Schösslinge der Hauptzone auf die "gemessene" Klassifikation zur Aufnahme als potentielle Schätzungen für die ersten Lebensjahre der Mine und zur Kontrolle der Gehalte. Jedes der gemeldeten Bohrlöcher hat eine sehr gute Kontinuität der mineralisierten Gebiete mit hohen Gehalten gezeigt.

TL20-524 durchschnitt **3,4 g/t auf 20,8 m**, einschließlich **9,1 g/t Au auf 4,0 m** im Rahmen des Infill-Programms der Zone Main und befindet sich 30 Meter neigungsabwärts des zuvor gemeldeten TL19-507, das **2,37 g/t Au auf 19,0 m**, einschließlich **6,2 g/t Au auf 4,0 m**, durchschnitt (siehe Pressemitteilung vom 13. Januar 2020). TL20-524 weist die erwarteten Ergebnisse einer ausgedehnten mineralisierten Zone mit bedeutenden hochgradigen Proben auf. Dieses Bohrloch zeigt eine starke Ermutigung des Gehalts im Hauptgebiet der potenziell abbaubaren Ressource und trägt dazu bei, dass die Bergbauzonen in den ersten Jahren des vorgeschlagenen Produktionsplans zuversichtlich sind.

Tabelle 1: Bohrloch-Abschnitte

| Bohrloch | Ziel | Zone | Von (m) | Zu (m) | Länge der Probe (m) | Grad g/t Au |
|----------|------|----------------|---------|--------|---------------------|-------------|
| TL19-512 | Main | Main | 570.00 | 577.00 | 7.00 | 3.04* |
| | | Einschließlich | 572.80 | 576.20 | 3.40 | 5.40* |
| | | Main | 580.80 | 584.40 | 3.60 | 0.80 |
| TL20-514 | Main | HW | 154.80 | 156.10 | 1.30 | 8.86* |
| | | Main | 528.70 | 546.40 | 17.70 | 0.59 |
| TL20-517 | Main | HW | 454.00 | 460.00 | 6.00 | 2.42* |
| | | Einschließlich | 454.00 | 455.00 | 1.00 | 10.6* |
| | | HW | 531.00 | 533.00 | 2.00 | 1.14 |
| | | Main | 658.60 | 663.00 | 4.40 | 4.64* |
| TL20-524 | Main | Main | 274.20 | 295.00 | 20.80 | 3.44 |
| | | Einschließlich | 281.00 | 288.00 | 7.00 | 2.83 |
| | | Einschließlich | 291.00 | 295.00 | 4.00 | 9.06 |
| | | Einschließlich | 292.00 | 293.00 | 1.00 | 28.60 |

Bei Doppelproben wird ein Durchschnitt der beiden Golduntersuchungen zur Berechnung des Abschnittsgehalts verwendet; alle Gehalte sind nicht geschnitten, keine Kappung.

Löcher werden im Allgemeinen mit einem Azimut von 350-0° und einer Neigung von -65 bis -80° gebohrt.

Alle Assays werden auf zwei Dezimalstellen gerundet.

Die Intervalle geben nicht die wahre Breite an.

*Brandprobenergebnisse des metallischen Schirms.

Qualifizierte Person

Die technischen Informationen in dieser Pressemitteilung wurden von Adam Larsen, P. Geo, geprüft und genehmigt, der die qualifizierte Person gemäß den Definitionen von National Instrument 43-101 ist.

Um weitere Einzelheiten über das Goldprojekt Goliath zu erfahren, besuchen Sie bitte die Website des Unternehmens unter www.treasuremetals.com.

Kontakt:

Greg Ferron

CEO und Direktor

T: 1.416.214.4654

greg@treasuremetals.com

Mark Wheeler

Direktor Projekte, Goliath Gold

T: 1.416.214.4654

mark@treasuremetals.com

Folgen Sie uns auf Twitter [@TreasureMetals](https://twitter.com/TreasureMetals)

In Europa:
Swiss Resource Capital AG
Jochen Staiger
info@resource-capital.ch
www.resource-capital.ch

Über Treasury Metals Inc.

Treasury Metals Inc. ist ein goldfokussiertes Explorations- und Erschließungsunternehmen mit Vermögenswerten in Kanada und ist an der Börse von Toronto ("TSX") unter dem Symbol "TML" und am OTCQX® Best Market unter dem Symbol "TSRMF" notiert.

QA/QC-Programm:

Das Unternehmen hat ein Qualitätssicherungs- und Qualitätskontrollprogramm (QA/QC) eingeführt, um sicherzustellen, dass die Probenahme und Analyse aller Explorationsarbeiten in Übereinstimmung mit den CIM-Richtlinien für bewährte Praktiken bei der Exploration durchgeführt werden. Der Bohrkern wird in zwei Hälften gesägt, wobei die Hälfte der Kernprobe an die Actlabs-Einrichtung in Dryden, Ontario, geschickt wird. Die andere Hälfte des Kerns wird für zukünftige Verifizierungen und/oder metallurgische Tests zurückbehalten. Andere QA/QC-Verfahren umfassen das Einbringen von Leerproben und kanadischen Referenzstandards für jede zehnte Probe im Probenstrom. Ein Viertel des Kernduplikats wird jede ^{20.} Probe untersucht. Das Labor verfügt über eigene QA/QC-Protokolle, in denen Standards und Leerproben mit Doppelproben in jedem Chargenstrom ausgeführt werden. Zusätzliche Kontrollen werden routinemäßig bei anomalen Werten durchgeführt, einschließlich gravimetrischer Analysen und Feuerproben mit Zellstoff-Metallsieben. Die Goldanalyse wird durch Bleisammlung, Brandprobe mit Atomabsorption und/oder gravimetrischem Abschluss an einer 50-Gramm-Probe durchgeführt. Kontrolluntersuchungen werden in einem sekundären ISO-zertifizierten Labor durchgeführt (in diesem Fall in den AGAT-Laboratorien in Mississauga, Ontario). Die Brandprobe mit metallischem Sieb wird nun mit einer 1,0-kg-Probe und vier 50-Gramm-Brandproben des pulverisierten Materials (-100 mesh) abgeschlossen.

Zukunftsgerichtete Aussagen

Diese Mitteilung enthält bestimmte Aussagen, die als "zukunftsgerichtete Aussagen" betrachtet werden können. Alle Aussagen in dieser Pressemitteilung, mit Ausnahme von Aussagen über historische Fakten, die sich auf Ereignisse oder Entwicklungen beziehen, die das Management des Unternehmens erwartet, sind zukunftsgerichtete Aussagen. Tatsächliche Ergebnisse oder Entwicklungen können sich erheblich von denen in zukunftsgerichteten Aussagen unterscheiden. Treasury Metals lehnt jede Absicht oder Verpflichtung zur Aktualisierung oder Überarbeitung von zukunftsgerichteten Aussagen ab, sei es aufgrund neuer Informationen, zukünftiger Ereignisse oder aus anderen Gründen, außer wenn dies durch die geltenden Wertpapiergesetze vorgeschrieben ist.