



RNC Minerals gibt hochgradige Goldresultate auf HGO bekannt und startet Bohrprogramm auf Paläokanal-Zielen

Zusammenfassung

Paläokanal-Projekt

- Das Paläokanalprojekt ist ein integraler Bestandteil des von HGO erwarteten Minenlebenszeitplans, wobei sich die bisherigen Bohrungen auf zwei prioritäre Gebiete innerhalb des Paläokanalsystems - Mitchell und Jupiter - konzentrieren.
- Das Paläokanalsystem erstreckt sich über mehr als 7 Kilometer südlich der aktuellen Bergbaubetriebe (Fairplay North) und bietet entlang seiner Länge mehrere Explorationsziele, einschließlich Erweiterungen des Paläokanals und des Hartgesteinspotenzials in der Tiefe.
- Die Planung für das erste der hochgradigen primären Goldmineralisierungsziele ist im Gange, das die Kontinuität der Mineralisierung unterhalb des Jupiter-Paleochannels erproben wird.
- Diese Mineralisierung, die zum ersten Mal durch historische Bohrungen im Jahr 2012 identifiziert wurde, wurde nicht weiterverfolgt, da zuvor eine belastende Lizenzgebühr an die Liegenschaft geknüpft war, die nun man rückerworben hat (siehe RNC-Pressemitteilung vom 11. Mai 2020).
 - Die Bohrschnitte^{1,2} Highlights der primären Mineralisierung Jupiter sind:
 - JUPR037: 234,0 g/t über 2 m im Bohrloch lochabwärts ab 90 m
 - JUPR025: 39,2 g/t über 2 m im Bohrloch lochabwärts ab 64 m
 - JUPR031: 4,2 g/t über 17 m im Bohrloch lochabwärts ab 54 m
 - JUPR030: 4,7 g/t über 7 m Bohrloch lochabwärts ab 70 m

1. Geschätzte tatsächliche Breiten betragen 60%-70% der Bohrlochbreiten

2. Schnittpunkte, die zuvor von Alacer Gold Corp. (Pressemitteilung vom 26. März 2013).

Pioneer-Ablagerung

- Neue Bohrungen von RNC haben die Goldmineralisierung bei Pioneer erweitert und einen hochgradigen, seichten, nach Süden abfallenden Ausläufer skizziert, der deutliches Potenzial für eine untertägige Erschließung aufweist. Pioneer ist Teil des kurzfristigen Minenplans von HGO.
 - Zu den Höhepunkten des Bohrprogramms 2020 gehören1:
 - PORR0142: 5,4 g/t über 17,0 m ab 67 m, einschließlich 10,7 g/t über 6,0 m
 - PORR0186: 3,9 g/t über 18,0 m ab 60 m
 - PORR0184: 8,5 g/t über 5,0 m ab 97 m, einschließlich 16,0 g/t über 2,0 m
 - PORR0138: 6,7 g/t über 9,0 m ab 57 m

1. Geschätzte tatsächliche Breiten (Hinweis: Die tatsächlichen Breiten entsprechen in etwa den Bohrlochbreiten).

Baloo-Mine nach Süden erweitert

- Die Gradkontrollbohrungen in der Grube Baloo haben die hochgradige Goldmineralisierung über das Grubendesign am südlichen Ende der Grube hinaus erweitert.
- Sechs nachfolgende RC-Löcher, die die Erweiterung der Mineralisierung in der Tiefe erprobten, wurden abgeschlossen und bestätigten das Vorhandensein einer Mineralisierung unterhalb der aktuellen Grube.
 - Zu den Höhepunkten des Bohrprogramms 2020 gehören1:
 - BLOR0044: 5,5 g/t über 3,0 m ab 21 m

- *BLOR0048: 7,3 g/t über 2,0 m ab 16 m*
 - 1. *Bohrlochintervalle sind geschätzte tatsächliche Breiten.*
- Die tieferen Ausläufer der Mineralisierung Baloo, unterhalb des aktuellen Grubendesigns, werden später im Jahr 2020 mit Infill-Diamantbohrungen getestet werden. Die unten zusammengefassten historischen Höhepunkte unterstreichen das untertägige Potenzial dieser Lagerstätte.
 - Höhepunkte der historischen Goldbohrergebnisse^{1,2} von S2 Resources:
 - *SPC0258: 5,1 g/t über 8,0 m ab 106 m*
 - *SPD0100: 8,4 g/t über 7,6 m ab 125,2 m*
 - *SPD0101: 5,0 g/t über 9,8 m ab 111,5 m*
 - 1. *Bohrlochintervalle sind geschätzte tatsächliche Breiten. (Hinweis: Die tatsächlichen Breiten sind ungefähre Bohrlochbreiten).*
 - 2. *Schnittpunkte, die zuvor von S2 Resources Ltd. (ASX-Pressemitteilungen, 10. Februar 2016 und 8. Dezember 2016) gemeldet wurden.*

Hinweis: Tabellen mit vollständigen Ergebnissen und Bohrlochpositionen finden Sie am Ende dieser Pressemitteilung.

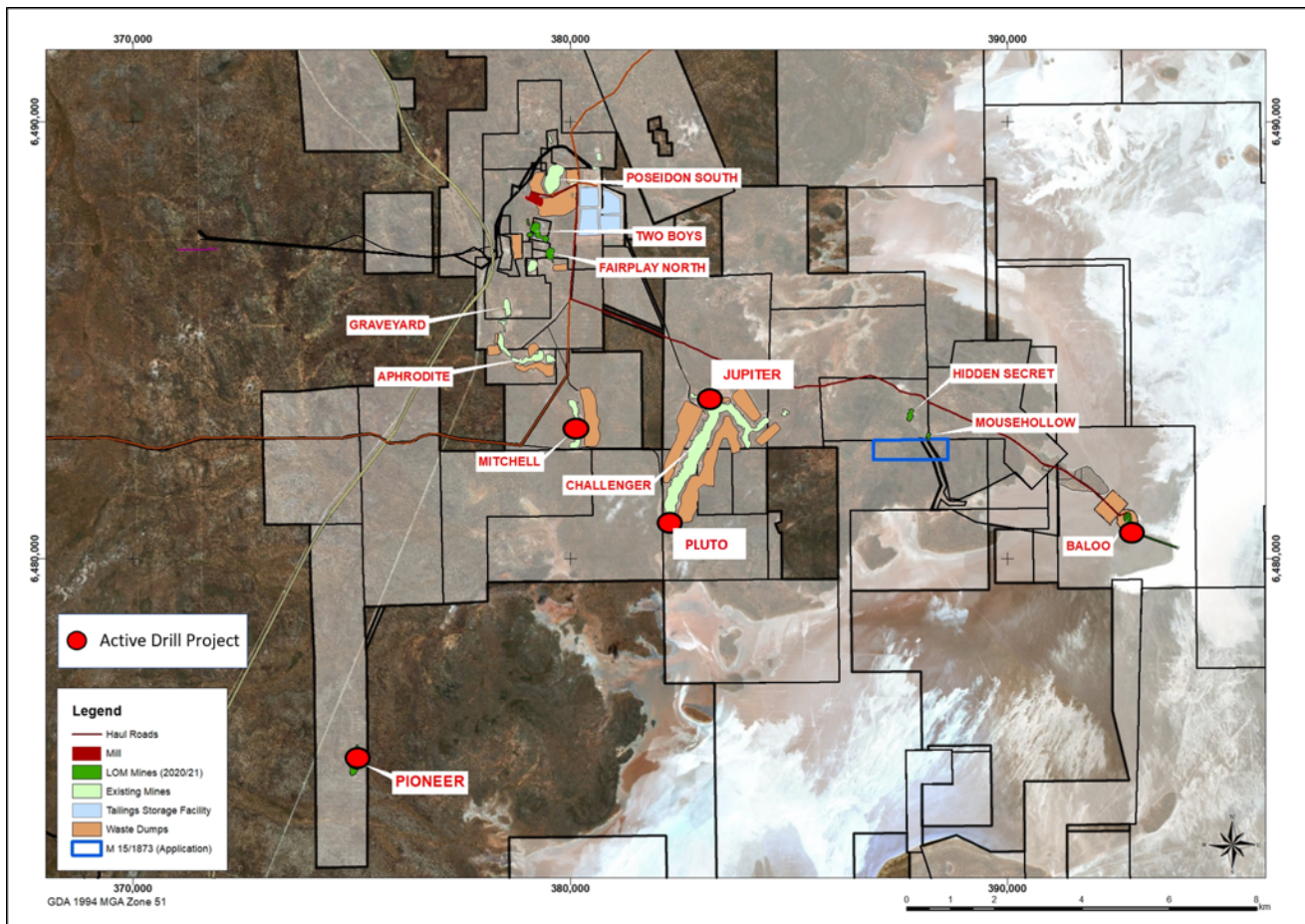
TORONTO, 19. Mai 2020 - RNC Minerals (TSX: RNX) ("RNC" oder das "Unternehmen" - <https://www.commodity-tv.com/play/rnc-minerals-new-strategy-as-a-gold-company-with-straight-forward-plans/>) freut sich, positive Ergebnisse der laufenden Bohrungen in Higginsville und eine weitere Aktualisierung unserer Überprüfung der historischen Bohrprotokolle bekannt zu geben. Als Teil der Pipeline-Entwicklungsstrategie des Unternehmens im Tagebau sind auf dem Projekt Jupiter nun Bohrungen im Gange, die von Mitchell, zwei der Paläokanal-Lagerstättenziele des Unternehmens, verfolgt werden sollen.

Paul Huet CEO und Executive Chairman RNC sagte: "Nach der Ankündigung des Rückerwerbs der Morgan Stanley NSR-Lizenzgebühren letzte Woche (siehe RNC-Pressemitteilung vom 11. Mai 2020) freuen wir uns auf weitere starke Beispiele für das Potenzial von Higginsville. Wir sehen nicht nur weitere potenzielle Ergänzungen der Tagebauressourcen, sondern unsere laufende technische Überprüfung der historischen Datenbank hat ein weiteres ausgezeichnetes hochgradiges Ziel für das Jupiter-Projekt aufgezeigt, das wir verfolgen können.

Bei Jupiter verdeutlicht das Vorhandensein historischer Bohrgrade von über 230 g/t über zwei Meter in relativ geringer Tiefe (etwa 60 Meter von der Oberfläche) das enorme Aufwärtspotenzial in Higginsville. Diese Ergebnisse schließen sich an die historischen Bohrergebnisse der Aquarius-Lagerstätte an (siehe RNC-Pressemitteilung vom 27. Februar 2020), die ebenfalls hochgradig und nahe der Oberfläche sind. Mit dem Wegfall der Lizenzgebühren von Morgan Stanley NSR werden diese Projekte frei von dieser langjährigen Belastung sein, die die Exploration und den Bergbau in Higginsville über ein Jahrzehnt lang behindert hat.

Im Laufe des Jahres 2020 werden wir diese neuen Gebiete weiterhin aggressiv angehen, da wir auch unsere bestehenden Gruben auf zusätzliche Erzkörpererweiterungen testen. Der Beginn der Bohrungen in den Paleochannel-Lagerstätten ist aufregend, und wir freuen uns darauf, im Jahr 2020 in Higginsville weiterhin auf den hervorragenden Ergebnissen aufzubauen, die wir bisher in Higginsville erzielt haben".

Abbildung 1: Lage der Vorkommen von Jupiter, Baloo, Mitchell, Pluto und Pionierlagerstätten



Pioneer

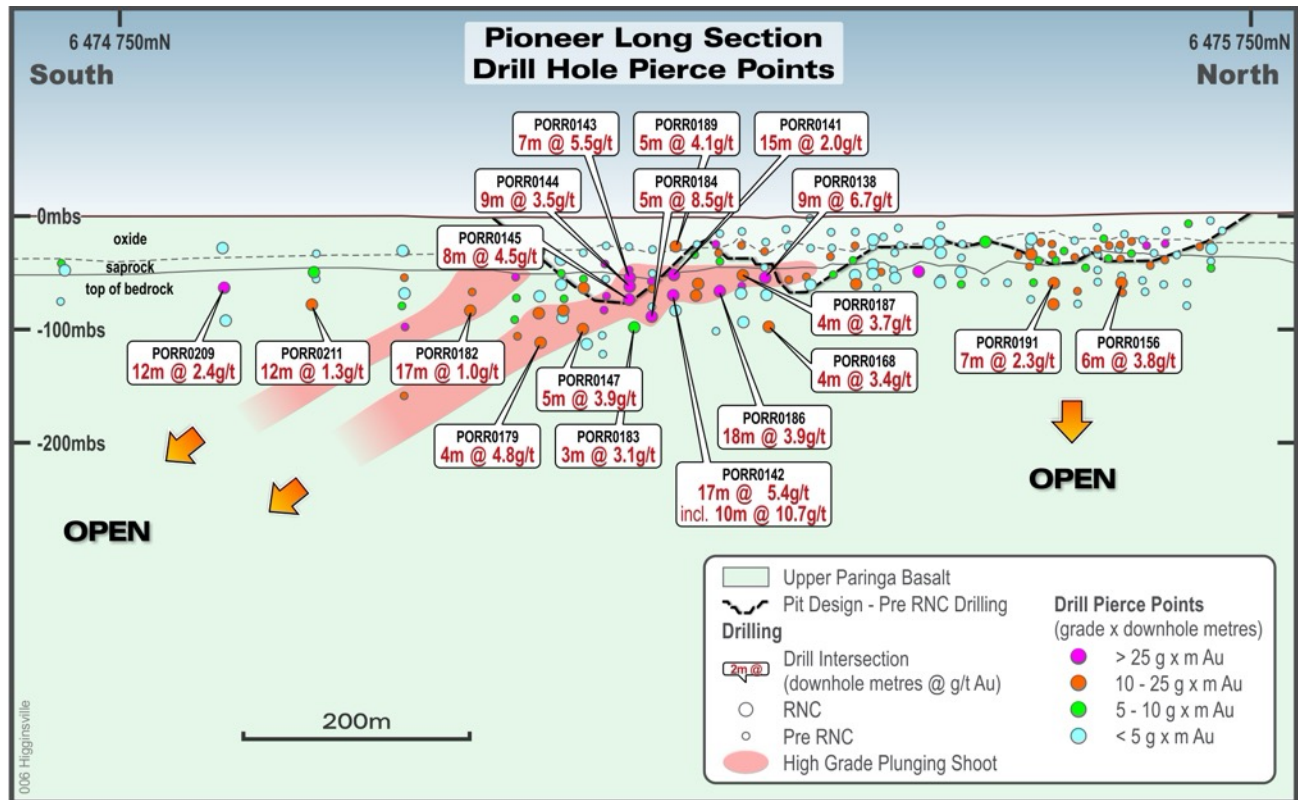
Die Goldlagerstätte Pioneer befindet sich 13 km süd-südöstlich der HGO-Verarbeitungsanlage (Abbildung 1). RNC begann Ende letzten Jahres mit den Bohrungen bei Pioneer mit dem Ziel, die historische Mineralressource aufzuwerten und zu vergrößern. Die Arbeiten umfassten ein zweistufiges Reverse-Circulation-Bohrprogramm (RC") mit insgesamt 86 Bohrlöchern auf 7.953 Metern. Die Ergebnisse der Bohrungen 2019 - 2020 haben die Mineralisierung entlang des Streichs in Richtung Süden und neigungsabwärts erweitert und einen flachen, nach Süden abfallenden hochgradigen Ausläufer identifiziert (Abbildung 2). Weitere Bohrungen sind für die zweite Hälfte des Jahres 2020 geplant, um die Kontinuität der Mineralisierung in der Tiefe zu erproben und das Potenzial für einen Untertagebetrieb zu testen, indem die interpretierten hochgradigen Ausläufer gebohrt werden.

Die Highlights¹ der Goldergebnisse der Bohrungen sind:

- PORR0138: 6,7 g/t über 9 m ab 57 m
- PORR0141: 2,0 g/t über 15 m ab 50 m
- PORR0142: 5,4 g/t über 17 m ab 67 m, einschließlich 10,7 g/t über 6 m
- PORR0143: 5,5 g/t über 7 m ab 59 m
- PORR0144: 3,5 g/t über 9 m ab 66 m
- PORR0145: 4,6 g/t über 8 m ab 80 m

- PORR0184: 8,5 g/t über 5 m ab 97 m, einschließlich 16,0 g/t über 2 m
 - PORR0186: 3,9 g/t über 18 m ab 60 m
 - PORR0209: 2,4 g/t über 12 m ab 64 m
1. Bohrlochintervalle sind geschätzte tatsächliche Breiten (Hinweis: Die tatsächlichen Breiten entsprechen in etwa den Bohrlochbreiten).

Abbildung 2 – Pioneer Längsschnitt mit Blick nach Westen



Die Mineralisierung bei Pioneer wird so interpretiert, dass sie etwa 30° nach Osten einfällt und sich in einem mafischen Paket befindet, das hauptsächlich aus verkieseltem Basalt mit schmalen, kirschtigen Zwischenfluss-Sedimenten besteht. Die Mineralisierung wird so interpretiert, dass sie durch steil nach Osten einfallende, nach Nord-Nordosten verlaufende regionale Scheren begrenzt wird.

Balu

Gradkontrollbohrungen und anschließende RC-Bohrungen (6 Löcher auf 262 Metern) in der Grube Baloo haben die hochgradige Mineralisierung über das Grubendesign am südlichen Ende der Grube hinaus erweitert (Abbildung 3). Die Ergebnisse der Gehaltskontrollbohrungen und der tieferen Folgebohrungen werden zur Erweiterung des bestehenden Grubendesigns verwendet werden. Das Potenzial für eine Erweiterung des nördlichen Endes der Grube in der Tiefe wird ebenfalls geprüft, wie durch frühere veröffentlichte Bohrergebnisse belegt wird (siehe RNC-Pressemitteilung vom 23. Januar 2020). Die Highlights der Goldresultate der Bohrschnitte¹ aus dem RC-Programm vom März sind unten aufgelistet:

- BLOR0044: 5,5 g/t über 3,0 m ab 21 m
- BLOR0048: 7,3 g/t über 2,0 m ab 16 m

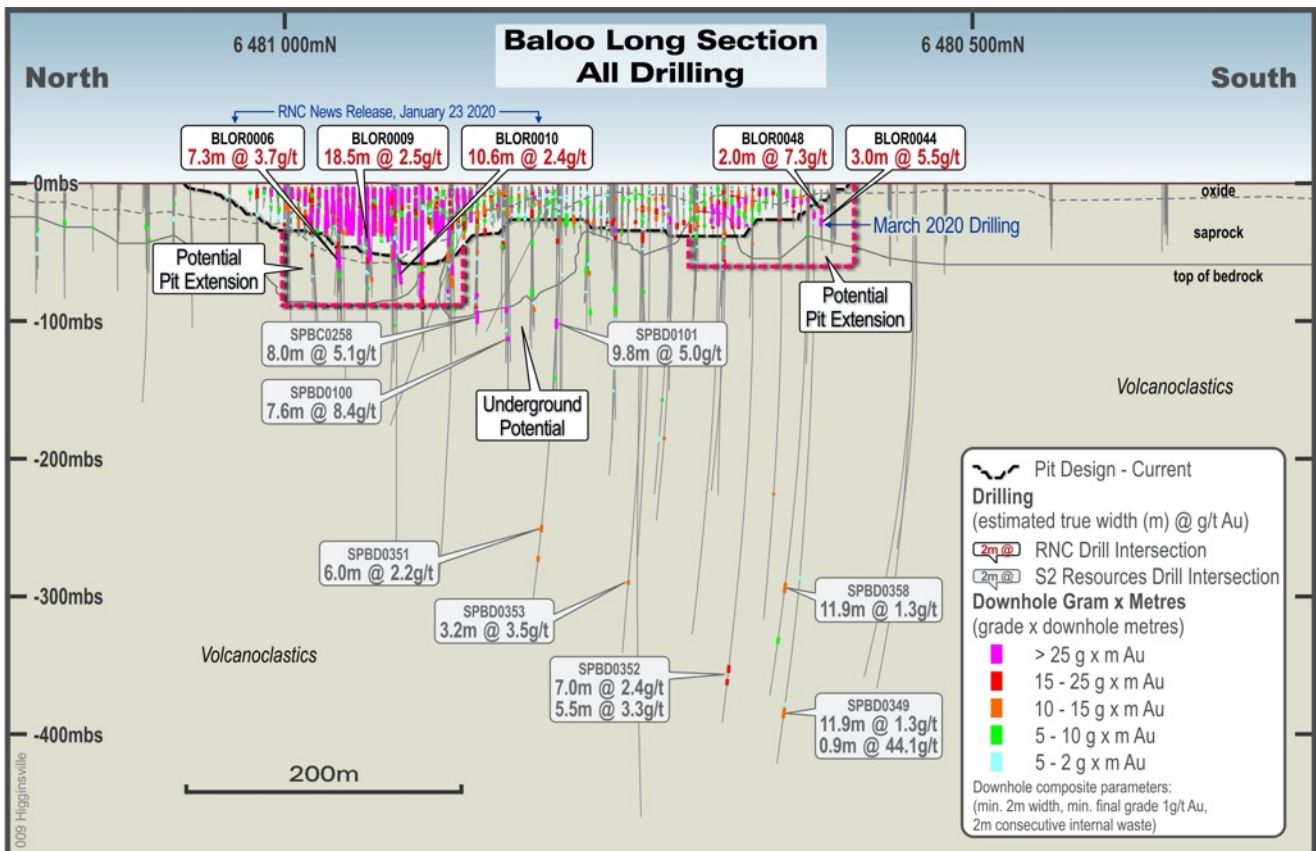
1. Bohrlochintervalle sind geschätzte tatsächliche Breiten.

Die tieferen Abschnitte der historischen Ressource von Baloo sollen später im Jahr 2020 mit Infill-Diamantbohrungen getestet werden. Eine Überprüfung früherer Explorationsarbeiten, die von S2 Resources ("S2") durchgeführt wurden, zeigt, dass sich die Mineralisierung über 300 m unter der Oberfläche erstreckt, mit einer Reihe von bedeutenden Abschnitten direkt unterhalb des aktuellen Grubendesigns, was auf das Potenzial hinweist, die Lebensdauer der Mine dieser Lagerstätte durch einen Untertagebetrieb zu verlängern (Abbildung 3). Die Highlights der Goldergebnisse der Bohrabschnitte S21 (S2 Resources Ltd., ASX-Pressemeldungen vom 10. Februar 2016, 8. Dezember 2016 und 13. Februar 2017) sind:

- SPC0258: 5,1 g/t über 8,0 m ab 106 m
- SPD0100: 8,4 g/t über 7,6 m ab 125,2 m
- SPD0101: 5,0 g/t über 9,8 m ab 111,5 m

1. Bohrlochintervalle sind geschätzte tatsächliche Mächtigkeiten (Hinweis: Die tatsächlichen Mächtigkeiten entsprechen in etwa den Bohrlochmächtigkeiten).

Abbildung 3 - Der Längsschnitt von Baloo mit Blick nach Osten zeigt das Potenzial für eine Ausdehnung der Grube nach Süden



Hinweis: Historische Bohrabschnitte werden angezeigt (siehe Pressemitteilungen von S2 Resources Ltd. und ASX vom 10. Februar 2016, 8. Dezember 2016 und 13. Februar 2017).

Die Mineralisierung bei Baloo befindet sich auf der Buldania-Verwerfung, einer nord-nordwestlich streichenden Verwerfung, die flach etwa 30° nach Osten einfällt. Die Alteration umfasst Biotit +/-Pyrit-

Arsenopyrit mit mehreren Generationen von Gängen innerhalb der Verwerfungszone. Die Goldmineralisierung steht in Zusammenhang mit Quarz-Arsenopyrit-Pyrit-Adern.

Paläochannel-Projekt

Die Paleochannel-Lagerstätten in Higginsville sind ein wesentlicher Bestandteil des erwarteten HGO-Minenplans. RNC konzentriert sich auf drei primäre Paleochannel-Lagerstätten: Mitchell, Jupiter und Pluto. Jupiter und Pluto gehören zum Paläokanalsystem von Challenger, das 3 km östlich des Mitchell-Paläokanals liegt (Abbildung 1).

Die historische Minenproduktion betrug insgesamt 2,1 Mt @ 3,4 g/t (232.000 enthaltene Goldunzen). Die bestehende historische angezeigte Mineralressource von 1,5 Mt @ 2,2 g/t (102.000 enthaltene Goldunzen) und eine historische abgeleitete Mineralressource von 0,3 Mt @ 2,1 g/t (14.000 enthaltene Goldunzen) (siehe technischer Bericht vom 6. Februar 2020 unter dem Profil der Royal Nickel Corporation auf www.sedar.com) waren Teil des Erwerbs von Higginsville. Eine qualifizierte Person hat nicht genügend Arbeit im Namen von RNC geleistet, um die historischen Schätzungen als aktuelle Mineralressourcen oder Mineralreserven zu klassifizieren, und RNC behandelt die historischen Schätzungen nicht als aktuelle Mineralressourcen oder Mineralreserven.

Die verbleibenden historischen Ressourcen des Paläokanals wurden bewertet und für Folgebohrungen priorisiert. Diese Arbeiten führten dazu, dass alle drei Gebiete (Mitchell, Jupiter und Pluto) für Infill- und Erweiterungsbohrungen angepeilt wurden, mit dem Ziel, die historischen Mineralressourcen aufzuwerten und zu ergänzen. Die Bohrungen werden auch die Kontinuität der primären Mineralisierung testen, die zuvor auf dem Jupiter-Prospekt durchschnitten wurde, mit dem Ziel, eine Mineralressourcenschätzung für diese Mineralisierung zu erstellen.

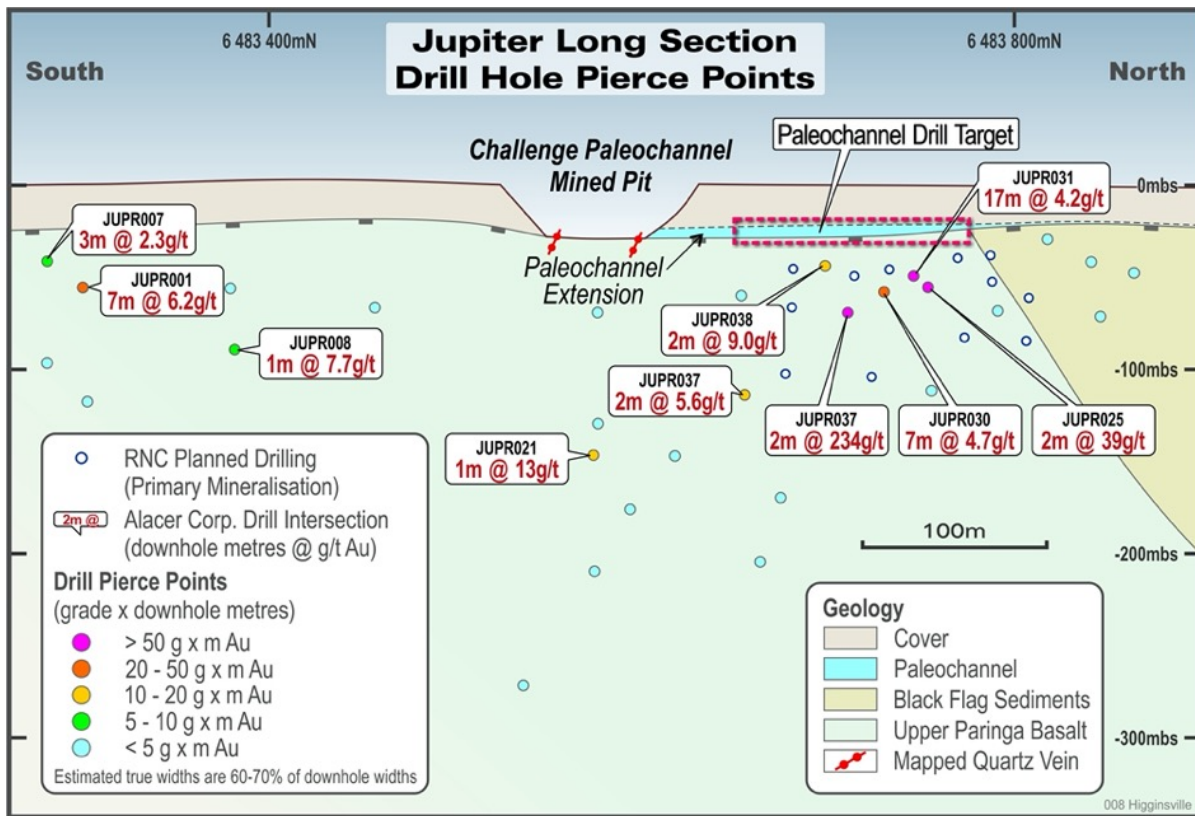
Bohrungen von voraussichtlich insgesamt 4.060 m sind in zwei Stufen geplant. Die erste Phase wird 33 Bohrlöcher auf 2.140 m umfassen, die sowohl die primäre Jupiter-Mineralisierung als auch die darüber liegende Paläokanal-Mineralisierung anpeilen und die historischen Mineralressourcen Mitchell 3 und 4 füllen sollen. Die zweite Phase wird 32 Bohrlöcher auf 1.920 m umfassen, die auf eine Aufwertung und Erweiterung der historischen Mineralressource Pluto abzielen.

Der anfängliche Schwerpunkt von RNC wird darin bestehen, das Vertrauen in die historischen hochgradigen Abschnitte zu verbessern, mit dem Ziel, eine Mineralressource für die Minenevaluierung zu definieren. Diese wird zusammen mit den Ergebnissen des Paläokanals, der über der primären Mineralisierung liegt, durchgeführt werden. Die Höhepunkte der historischen Goldresultate der Bohrabschnitte¹ der primären Mineralisierung sind: (siehe Pressemitteilung von Alacer Gold Corp. vom 26. März 2013):

- JUPR037: 234,0 g/t über 2 m im Bohrloch ab 90 m
- JUPR025: 39,2 g/t über 2 m im Bohrloch ab 64 m
- JUPR031: 4,2 g/t über 17 m im Bohrloch ab 54 m
- JUPR030: 4,7 g/t über 7 m Bohrloch ab 70 m

1. Die geschätzten tatsächlichen Breiten liegen bei 60%-70% der Bohrlochbreiten.

Abbildung 4: Jupiter-Längsschnitt mit Blick nach Westen



Hinweis: Der Längsschnitt basiert auf der Pressemitteilung von Alacer vom 26. März 2013

Paläokanal-Lagerstätten auf Higginsville

Paläokanal-Goldlagerstätten umfassen sowohl altes Placergold, das sich normalerweise in der Nähe der Basis der Kanalfüllungssequenzen befindet, als auch chemisch ausgefälltes Sekundärgold innerhalb der Kanalfüllungsmaterialien und des darunter liegenden Saprolits. Diese Goldkonzentrationen überlagern im Allgemeinen primäre mineralisierte Zonen innerhalb des archaischen Grundgesteins oder grenzen an diese an. Bei Jupiter beginnt die primäre Mineralisierung, die von Alacer im Jahr 2012 entdeckt wurde, etwa 50 Meter unter der Oberfläche und steht in Zusammenhang mit einer steil nach Norden und Süden abfallenden Scherstruktur innerhalb des Paríngá-Basalts (Abbildung 4). Die Mineralisierung steht in Zusammenhang mit Spannungs-Quarz-(Chlorit-Carbonat)-Adern und Sulfiden (Pyrit), wobei in einigen Abschnitten sichtbares Gold vorkommt. Die Struktur ist auf einer Streichlänge von über 1 km variabel mineralisiert.

Übereinstimmungserklärung (JORC 2012 und NI 43-101)

Die Offenlegung der in dieser Pressemitteilung enthaltenen wissenschaftlichen und technischen Informationen wurde von Stephen Devlin, FAusIMM, Vice-President Exploration & Growth, Salt Lake Mining Pty Ltd, einer 100%igen Tochtergesellschaft von RNC, einer qualifizierten Person gemäß NI 43-101, geprüft und genehmigt.

Bei der Goldoperation in Higginsville wurden von RNC-Personal Reverse-Circulation-Chip-Probenahmen durchgeführt. Die Proben werden zu Bureau Veritas Minerals Pty Ltd in Kalgoorlie und Perth transportiert, wo sie aufbereitet und mit der 40-Gramm-Brandprobenanalysemethode (ca.) untersucht werden. Die

analytische Genauigkeit und Präzision wird durch die Analyse von Duplikaten, zusätzlichem Leerwertmaterial und zertifizierten Standards, die in den Probenstrom eingefügt werden, überwacht. Die Proben werden bei Erhalt gewogen, getrocknet und auf weniger als 3 kg gespalten und dann mittels LM-5 pulverisiert, um sicherzustellen, dass mindestens 90 % der Proben bei $-75 \mu\text{m}$ passieren.

Die historischen Daten, auf die in dieser Pressemitteilung Bezug genommen wird, wurden unter der Aufsicht von Stephen Devlin, Vice-President, VP Exploration & Growth, Salt Lake Mining Pty Ltd, einer 100-prozentigen Tochtergesellschaft von RNC, einer qualifizierten Person gemäß NI 43-101, überprüft und werden durch relevante monatliche Explorationsberichte und historische Mineralressourcenberichte unterstützt, in denen die bei den Bohrproben verwendeten QA/QC-Verfahren detailliert beschrieben werden und die Ergebnisse aller zugehörigen QA/QC-Proben, einschließlich Leerproben, Standardproben (CRM-Proben), Kontrollproben und Duplikate, analysiert werden. Alle Bohrungen von 2004 bis heute folgten den Standardverfahren der Branche, wobei die historischen Bohrungen vor 2004 nicht im Detail aufgeführt sind, aber davon ausgegangen wird, dass sie den aktuellen Verfahren ähnlich sind (Quellen für solche historischen Bohrergebnisse werden, sofern zutreffend, oben angegeben). Eine qualifizierte Person hat nicht genügend Arbeit geleistet, um die historischen Schätzungen als aktuelle Mineralressourcen zu klassifizieren, und RNC behandelt die historischen Schätzungen nicht als aktuelle Mineralressourcen.

Über RNC Minerals

RNC konzentriert sich auf die Steigerung der Goldproduktion und die Senkung der Kosten in seiner integrierten Goldmine Beta Hunt und Higginsville Gold Operations ("HGO") in Westaustralien. Bei der Aufbereitungsanlage in Higginsville handelt es sich um eine kostengünstige Verarbeitungsanlage mit einer Kapazität von 1,4 Mio. T p.a., die mit der Kapazität der Untertagemine Beta Hunt und des Tagebaus Higginsville von RNC gespeist wird. Bei Beta Hunt befindet sich eine robuste Goldmineralressource und -reserve in mehreren Goldscheren, wobei die Goldabschnitte entlang einer Streichlänge von 4 km in mehrere Richtungen offen bleiben. HGO verfügt über eine beträchtliche historische Goldressource und ein äußerst aussichtsreiches Landpaket von insgesamt etwa 1.800 Quadratkilometern. Darüber hinaus ist RNC zu 28% an einem Nickel-Jointventure beteiligt, das das Nickel-Kobaltprojekt Dumont in der Region Abitibi in Quebec besitzt. Dumont enthält die zweitgrößte Nickelreserve und die neuntgrößte Kobaltreserve der Welt. RNC verfügt über einen starken Vorstand und ein Managementteam, die sich auf die Schaffung von Shareholder Value konzentrieren. Die Stammaktien von RNC werden an der TSX unter dem Symbol RNX gehandelt. Die Aktien von RNC werden auch auf dem OTCQX-Markt unter dem Symbol RNKLF gehandelt.

Vorsichtserklärung bezüglich zukunftsgerichteter Aussagen

Diese Pressemitteilung enthält "zukunftsgerichtete Informationen", einschließlich, jedoch nicht darauf beschränkt, Aussagen zur Liquidität und Kapitalausstattung von RNC, zur Produktionsanleitung und zum Potenzial der Mine Beta Hunt, des Goldbetriebs Higginsville und des Nickelprojekts Dumont.

Zukunftsgerichtete Aussagen beinhalten bekannte und unbekannt Risiken, Ungewissheiten und andere Faktoren, die dazu führen können, dass die tatsächlichen Ergebnisse, Leistungen oder Errungenschaften von RNC erheblich von den in den zukunftsgerichteten Aussagen ausgedrückten oder implizierten zukünftigen Ergebnissen, Leistungen oder Errungenschaften abweichen. Zu den Faktoren, die sich auf das Ergebnis auswirken könnten, gehören unter anderem: zukünftige Preise und die Lieferung von Metallen; die Ergebnisse von Bohrungen; die Unfähigkeit, das Geld zu beschaffen, das erforderlich ist, um die Ausgaben zu tätigen, die für den Erhalt und die Weiterentwicklung der Grundstücke erforderlich sind; Umwelthaftung (bekannt und unbekannt); allgemeine geschäftliche, wirtschaftliche, wettbewerbliche, politische und soziale Ungewissheiten; Ergebnisse von Explorationsprogrammen; Unfälle, Arbeitskonflikte und andere Risiken der Bergbauindustrie; politische Instabilität, Terrorismus, Aufstand oder Krieg; oder Verzögerungen bei der Erlangung von Regierungsgenehmigungen, prognostizierte Cash-Betriebskosten, Nichterteilung von behördlichen

Genehmigungen oder Aktionärgenehmigungen. Eine detailliertere Erörterung solcher Risiken und anderer Faktoren, die dazu führen könnten, dass sich die tatsächlichen Ergebnisse erheblich von jenen unterscheiden, die in solchen vorausblickenden Aussagen ausgedrückt oder impliziert werden, finden Sie in den von RNC bei den kanadischen Wertpapieraufsichtsbehörden eingereichten Unterlagen, einschließlich des neuesten Jahresinformationsformulars, das auf SEDAR unter www.sedar.com verfügbar ist.

Obwohl RNC versucht hat, wichtige Faktoren zu identifizieren, die dazu führen könnten, dass die tatsächlichen Handlungen, Ereignisse oder Ergebnisse wesentlich von denen abweichen, die in zukunftsgerichteten Aussagen beschrieben werden, kann es andere Faktoren geben, die dazu führen könnten, dass Handlungen, Ereignisse oder Ergebnisse von den erwarteten, geschätzten oder beabsichtigten abweichen. Die hierin enthaltenen zukunftsgerichteten Aussagen gelten ab dem Datum dieser Pressemitteilung, und RNC lehnt jede Verpflichtung zur Aktualisierung zukunftsgerichteter Aussagen ab, sei es aufgrund neuer Informationen, zukünftiger Ereignisse oder Ergebnisse oder aus anderen Gründen, es sei denn, dies ist durch geltende Wertpapiergesetze vorgeschrieben.

Vorsichtserklärung bezüglich des Bergbaubetriebs in Higginsville

Eine Produktionsentscheidung in den Higginsville-Goldbetrieben wurde von früheren Betreibern der Mine vor dem Abschluss des Erwerbs der Higginsville-Goldbetriebe durch RNC getroffen, und RNC beschloss, die Produktion nach dem Erwerb fortzusetzen. Diese Entscheidung von RNC, die Produktion fortzusetzen, und nach dem Wissen von RNC basierte die vorherige Produktionsentscheidung nicht auf einer Machbarkeitsstudie über Mineralreserven, die die wirtschaftliche und technische Machbarkeit nachweisen, und daher kann es eine erhöhte Unsicherheit hinsichtlich des Erreichens eines bestimmten Grades der Gewinnung von Mineralien oder der Kosten einer solchen Gewinnung geben, die erhöhte Risiken im Zusammenhang mit der Erschließung einer kommerziell abbaubaren Lagerstätte beinhalten. Historisch gesehen haben solche Projekte ein viel höheres Risiko des wirtschaftlichen und technischen Scheiterns. Es gibt keine Garantie, dass die erwarteten Produktionskosten erreicht werden. Ein Nichterreichen der voraussichtlichen Produktionskosten hätte erhebliche negative Auswirkungen auf den Cashflow und die künftige Rentabilität des Unternehmens. Die Leser werden davor gewarnt, dass mit solchen Produktionsentscheidungen eine erhöhte Unsicherheit und ein höheres Risiko wirtschaftlichen und technischen Versagens verbunden ist.

Für weitere Informationen wenden Sie sich bitte an

Rob Buchanan
Direktor, Investor Relations
T: (416) 363-0649
www.rncminerals.com

In Europa:
Swiss Resource Capital AG
Jochen Staiger
info@resource-capital.ch
www.resource-capital.ch

Tabelle 1: RNC-Bohrlöcher - Pionier (Dezember 2019 - 29. Februar 2020)

Prospekt	Loch	U nter- Intervall	Von (m)	Zu (m)	Bohrloch- Intervall (m)	Geschätzte wahre Breite (m) ² .	Au (g/t) ³ .
Pionier Eins	PORR0127		55.0	58.0	3.0	3.0	0.39
Pionier Eins	PORR0128		24.0	27.0	3.0	3.0	1.39
Pionier Eins	PORR0129		-	-	-	-	NSA
Pionier Eins	PORR0130		49.0	59.0	10.0	10.0	2.52
Pionier Eins	PORR0131		19.0	24.0	5.0	5.0	2.03
Pionier Eins	PORR0132		-	-	-	-	NSA
Pionier Eins	PORR0133		-	-	-	-	NSA
Pionier Eins	PORR0134		57.0	59.0	2.0	2.0	1.84
Pionier Eins	PORR0135		57.0	59.0	2.0	2.0	1.45
Pionier Eins	PORR0136		65.0	72.0	7.0	7.0	2.84
Pionier Eins	PORR0137		-	-	-	-	NSA
Pionier Eins	PORR0138		57.0	66.0	9.0	9.0	6.68
Pionier Eins	PORR0139		61.0	62.0	1.0	1.0	0.13
Pionier Eins	PORR0140		72.0	81.0	9.0	9.0	1.0
Pionier Eins	PORR0141		50.0	65.0	15.0	15.0	2.04
Pionier Eins	PORR0142	einschließlich	67.0	84.0	17.0	17.0	5.36
			76.0	82.0	6.0	10.0	10.68
Pionier Eins	PORR0143		59.0	66.0	7.0	7.0	5.54
Pionier Eins	PORR0144		66.0	75.0	9.0	9.0	3.45
Pionier Eins	PORR0145		80.0	88.0	8.0	8.0	4.55
Pionier Eins	PORR0146		65.0	73.0	8.0	8.0	1.84
Pionier Eins	PORR0147		113.0	118.0	5.0	5.0	3.94
Pionier Eins	PORR0148		91.0	99.0	8.0	8.0	1.73
Pionier Eins	PORR0149		-	-	-	-	NSA
Pionier Eins	PORR0150		66.0	67.0	1.0	1.0	1.46
Pionier Eins	PORR0151		-	-	-	-	NSA
Pionier Eins	PORR0152		-	-	-	-	NSA
Pionier Eins	PORR0153		11.0	15.0	4.0	4.0	3.62
Pionier Eins	PORR0154		-	-	-	-	NSA
Pionier Eins	PORR0155		-	-	-	-	NSA
Pionier Eins	PORR0156		66.0	72.0	6.0	6.0	3.84
Pionier Eins	PORR0157		24.0	25.0	1.0	1.0	0.17
Pionier Eins	PORR0158		32.0	46.0	14.0	14.0	1.41
Pionier Eins	PORR0159		-	-	-	-	NSA
Pionier Eins	PORR0160		23.0	26.0	3.0	3.0	1.63
Pionier Eins	PORR0161		33.0	36.0	3.0	3.0	1.34
Pionier Eins	PORR0162		61.0	62.0	1.0	2.0	0.31
Pionier Eins	PORR0163		-	-	-	-	NSA
Pionier Eins	PORR0164		45.0	52.0	7.0	7.0	0.53
Pionier Eins	PORR0165		-	-	-	-	NSA

Prospekt	Loch	U nter- Intervall	Von (m)	Zu (m)	Bohrloch- Intervall (m)	Geschätzte wahre Breite (m) ² .	Au (g/t) ³ .
Pionier Eins	PORR0166		100.0	101.0	1.0	1.0	0.1
Pionier Eins	PORR0167		81.0	83.0	2.0	2.0	0.1
Pionier Eins	PORR0168		104.0	108.0	4.0	4.0	3.36
Pionier Eins	PORR0169	einschließlich	27.0	32.0	5.0	5.0	4.09
			27.0	28.0	1.0	1.0	10.5
Pionier Eins	PORR0170		93.0	94.0	1.0	1.0	1.82
Pionier Eins	PORR0171		28.0	29.0	1.0	1.0	0.19
Pionier Eins	PORR0172		42.0	43.0	1.0	1.0	0.99
Pionier Eins	PORR0173		62.0	64.0	2.0	2.0	1.71
Pionier Eins	PORR0174		27.0	30.0	3.0	3.0	2.98
Pionier Eins	PORR0175		126.0	127.0	1.0	1.0	0.59
Pionier Eins	PORR0176		100.0	102.0	2.0	2.0	0.93
Pionier Eins	PORR0177		72.0	76.0	4.0	4.0	0.53
Pionier Eins	PORR0178		88.0	92.0	4.0	4.0	2.54
Pionier Eins	PORR0179		115.0	119.0	4.0	4.0	4.78
Pionier Eins	PORR0180		35.0	36.0	1.0	1.0	0.94
Pionier Eins	PORR0181		45.0	53.0	8.0	8.0	1.24
Pionier Eins	PORR0182		87.0	104.0	17.0	17.0	1.01
Pionier Eins	PORR0183		110.0	113.0	3.0	3.0	3.05
Pionier Eins	PORR0184	einschließlich	97.0	102.0	5.0	5.0	8.53
			98.0	100.0	2.0	2.0	15.95
Pionier Eins	PORR0185		66.0	74.0	8.0	8.0	1.61
Pionier Eins	PORR0186		27.0	28.0	1.0	1.0	1.0
Pionier Eins	PORR0186		60.0	78.0	18.0	18.0	3.92
Pionier Eins	PORR0187		52.0	56.0	4.0	4.0	3.74
Pionier Eins	PORR0188		97.0	98.0	1.0	1.0	2.15
Pionier Eins	PORR0189		65.0	72.0	7.0	7.0	1.37
Pionier Eins	PORR0190		56.0	58.0	2.0	2.0	0.86
Pionier Eins	PORR0191		60.0	67.0	7.0	7.0	2.31
Pionier Eins	PORR0192		80.0	88.0	8.0	8.0	1.91
Pionier Eins	PORR01931		-	-	-	-	NSA
Pionier Eins	PORR01941		-	-	-	-	NSA
Pionier Eins	PORR01951		-	-	-	-	NSA
Pionier Eins	PORR01961		-	-	-	-	NSA
Pionier Eins	PORR01971		-	-	-	-	NSA
Pionier Eins	PORR01981		-	-	-	-	NSA
Pionier Eins	PORR0199		34.0	36.0	2.0	2.0	1.83
Pionier Eins	PORR0200		71.0	74.0	3.0	3.0	1.17
Pionier Eins	PORR02011		-	-	-	-	NSA

Prospekt	Loch	U nter- Intervall	Von (m)	Zu (m)	Bohrloch- Intervall (m)	Geschätzte wahre Breite (m) ² .	Au (g/t) ³ .
Pionier Eins	PORR02021		-	-	-	-	NSA
Pionier Eins	PORR02031		-	-	-	-	NSA
Pionier Eins	PORR02041		-	-	-	-	NSA
Pionier Eins	PORR02051		-	-	-	-	NSA
Pionier Eins	PORR0206		54.0	55.0	1.0	1.0	0.76
Pionier Eins	PORR0207		31.0	35.0	4.0	4.0	0.27
Pionier Eins	PORR0208		107.0	108.0	1.0	1.0	1.04
Pionier Eins	PORR0209		64.0	76.0	12.0	12.0	2.37
Pionier Eins	PORR0210		56.0	59.0	3.0	3.0	2.59
Pionier Eins	PORR0211		80.0	92.0	12.0	12.0	1.26

Gemeldete Goldgehalte > 0,1g/t Au über 1m; NSA - keine signifikanten Ergebnisse (<0,1g/t Au)

1. Sterilisationslöcher für Abfalldeponien
2. Wahre Breiten sind ungefähre Bohrlochbreiten
3. Unbeschnittene Golduntersuchungen

Tabelle 2: RNC-Bohrlöcher - Baloo (März 2020)

Prospekt	Loch	U nterintervall	Von (m)	Zu (m)	Bohrloch- Intervall (m)	Geschätzte wahre Breite (m)	Au (g/t) ¹
Balu	BLOR0044	einschließlich	21.0	27.0	6.0	3.0	5.47
Balu			22.0	24.0	2.0	2.0	11.7
Balu	BLOR0045		-	-	-	-	NSA
Balu	BLOR0046		-	-	-	-	NSA
Balu	BLOR0047		0.0	2.0	2.0	2.0	3.54
Balu	BLOR0048	einschließlich	16.0	18.0	2.0	2.0	7.29
Balu			17.0	18.0	1.0	1.0	13.2
Balu	BLOR0049		27.0	28.0	1.0	0.7	24

Gemeldete Goldgehalte > 0,1g/t Au über 1m; NSA - keine signifikanten Ergebnisse (<0,1g/t Au)

1. Unbeschnittene Golduntersuchungen

Tabelle 3: Alacer Gold Corp - Ausgewählte historische Ergebnisse des Jupiter-Prospekts, Bohrungen 2012/13

(Pressemitteilung von Alacer Gold Corp., 26. März 2013)

Prospekt	Loch	U nterintervall	Von (m)	Zu (m)	Bohrloch- Intervall (m)	Geschätzte wahre Breite (m) ¹	Au (g/t) ³
Jupiter	JUPR001		62.0	69.0	7.0	4.6	6.2
Jupiter	JUPR007		49.0	52.0	3.0	2.0	2.3
Jupiter	JUPR008		108.0	109.0	1.0	0.7	7.7
Jupiter	JUPR021		166.0	167.0	1.0	0.7	13.4
Jupiter	JUPR025		64.0	66.0	2.0	1.3	39.3
Jupiter	JUPR030		70.0	77.0	7.0	4.6	4.7
Jupiter	JUPR031		54.0	71.0	17.0	11.1	4.2
Jupiter2	JUPR037		90.0	92.0	2.0	1.3	234
Jupiter	JUPR038		65.0	67.0	2.0	1.3	9.0
Jupiter	JUPR044		138.0	140.0	2.0	1.3	5.6

1. Die tatsächlichen Breiten betragen 60 - 70% der Bohrlochbreiten (65% verwendet)

2. Bildschirm-Brandprobe

3. Unbeschnittene Golduntersuchungen

Tabelle 4: S2 Resources Ltd - Ausgewählte historische Ergebnisse der Lagerstätte Baloo, Bohrungen vom 16.05.2015/17

Prospekt	Loch	U nterintervall	Von (m)	Zu (m)	Bohrloch- Intervall (m)	Geschätzte wahre Breite (m) ¹	Au (g/t) ²
Balu	SPD0100		125.20	132.80	7.6	7.6	8.35
Balu	SPD0101		111.50	121.30	9.8	9.8	4.97
Balu	SPD0349		399.00	410.90	11.9	11.9	1.30
			413.75	414.65	0.9	0.9	44.10
Balu	SPD0351		263.00	269.00	6.0	6.0	2.23
			282.00	290.40	8.4	8.4	1.63

Prospekt	Loch	U nterintervall	Von (m)	Zu (m)	Bohrloch- Intervall (m)	Geschätzte wahre Breite (m) ^{1.}	Au (g/t) ^{2.}
Balu	SPD0352		369.00	376.00	7.0	7.0	2.36
			378.75	384.20	5.5	5.5	3.30
Balu	SPD0353		303.15	306.30	3.2	3.2	3.45
Balu	SPD0358		303.9	315.8	11.9	11.9	1.32
			349	354.7	5.3	5.3	1.12
Balu	SPBC0258		106.00	114.00	8.0	8.0	5.14

1. Wahre Breiten sind ungefähre Bohrlochbreiten
2. Unbeschnittene Golduntersuchungen

Tabelle 5 : RNC-Bohrlöcher - Pioneer (Dezember 2019 - 29. Februar 2020) und Baloo (März 2020)

Prospekt	Loch-ID	MGA Ostern (m)	MGA Northing (m)	Höhe (m)	Azi	Einbruch (Grad)	Gesamttiefe (m)
Pionier	PORR0126	375,136		293	270	-60	38
Pionier	PORR0127	375,130	6,475,496	293	270	-60	72
Pionier	PORR0128	375,109	6,475,475	293	270	-60	63
Pionier	PORR0129	375,131	6,475,476	293	270	-60	48
Pionier	PORR0130	375,110	6,475,456	293	270	-60	63
Pionier	PORR0131	375,129	6,475,456	292	270	-60	32
Pionier	PORR0132	375,101	6,475,435	292	270	-60	57
Pionier	PORR0133	375,122	6,475,436	292	270	-60	30
Pionier	PORR0134	375,120	6,475,415	292	270	-60	68
Pionier	PORR0135	375,124	6,475,400	292	270	-60	75
Pionier	PORR0136	375,131	6,475,360	292	270	-60	78
Pionier	PORR0137	375,125	6,475,340	292	270	-60	80
Pionier	PORR0138	375,110	6,475,320	292	270	-60	78
Pionier	PORR0139	375,109	6,475,298	292	270	-60	82
Pionier	PORR0140	375,099	6,475,261	291	270	-60	84
Pionier	PORR0141	375,079	6,475,240	292	270	-60	78
Pionier	PORR0142	375,100	6,475,240	291	270	-60	84
Pionier	PORR0143	375,060	6,475,200	292	270	-60	72
Pionier	PORR0144	375,076	6,475,200	291	270	-60	88
Pionier	PORR0145	375,098	6,475,200	291	270	-60	98
Pionier	PORR0146	375,065	6,475,160	291	270	-60	84
Pionier	PORR0147	375,089	6,475,160	291	270	-60	136
Pionier	PORR0148	375,087	6,475,140	291	270	-60	126
Pionier	PORR0149	375,132	6,475,175	291	270	-60	110
Pionier	PORR0150	375,105	6,475,716	295	270	-60	96
Pionier	PORR0151	375,149	6,475,715	295	270	-60	96
Pionier	PORR0152	375,101	6,475,751	296	270	-60	96
Pionier	PORR0153	375,136	6,475,751	295	270	-60	96
Pionier	PORR0154	375,150	6,475,751	295	270	-60	96
Pionier	PORR0155	375,164	6,475,750	295	270	-60	120
Pionier	PORR0156	375,174	6,475,635	294	270	-60	90

Prospekt	Loch-ID	MGA Ostern (m)	MGA Northing (m)	Höhe (m)	Azi	Einbruch (Grad)	Gesamttiefe (m)
Pionier	PORR0157	375,110	6,475,556	293	270	-60	84
Pionier	PORR0158	375,136	6,475,555	293	270	-60	60
Pionier	PORR0159	375,109	6,475,515	293	270	-60	60
Pionier	PORR0160	375,115	6,475,516	293	270	-70	96
Pionier	PORR0161	375,110	6,475,475	292	270	-70	96
Pionier	PORR0162	375,123	6,475,476	292	270	-70	126
Pionier	PORR0163	375,090	6,475,416	292	270	-60	30
Pionier	PORR0164	375,109	6,475,415	292	270	-60	54
Pionier	PORR0165	375,134	6,475,360	291	270	-60	114
Pionier	PORR0166	375,140	6,475,360	291	270	-70	156
Pionier	PORR0167	375,134	6,475,321	291	270	-55	132
Pionier	PORR0168	375,135	6,475,321	291	270	-65	168
Pionier	PORR0169	375,060	6,475,241	291	270	-60	60
Pionier	PORR0170	375,115	6,475,241	291	270	-60	166
Pionier	PORR0171	375,015	6,475,139	291	270	-60	36
Pionier	PORR0172	375,030	6,475,140	291	270	-60	60
Pionier	PORR0173	375,047	6,475,141	291	270	-70	110
Pionier	PORR0174	375,017	6,475,120	291	270	-70	48
Pionier	PORR0175	375,105	6,475,160	291	272	-61	170
Pionier	PORR0176	375,100	6,475,140	291	272	-61	166
Pionier	PORR0177	375,039	6,475,120	291	273	-70	96
Pionier	PORR0178	375,058	6,475,120	291	271	-71	156
Pionier	PORR0179	375,077	6,475,119	291	274	-71	156
Pionier	PORR0180	375,001	6,475,061	292	276	-61	36
Pionier	PORR0181	375,030	6,475,061	292	273	-60	90
Pionier	PORR0182	375,065	6,475,061	291	270	-60	120
Pionier	PORR0183	375,121	6,475,200	291	274	-61	114
Pionier	PORR0184	375,115	6,475,220	291	269	-61	105
Pionier	PORR0185	375,114	6,475,260	291	271	-56	132
Pionier	PORR0186	375,082	6,475,280	291	269	-71	120
Pionier	PORR0187	375,092	6,475,300	291	272	-71	132
Pionier	PORR0188	375,120	6,475,300	291	271	-70	168
Pionier	PORR0189	375,135	6,475,401	292	271	-61	108
Pionier	PORR0190	375,111	6,475,436	292	271	-71	96
Pionier	PORR0191	375,150	6,475,576	293	271	-71	96
Pionier	PORR0192	375,166	6,475,576	293	269	-70	132
Pionier	PORR01931	374,570	6,475,820	299	266	-61	60
Pionier	PORR01941	374,607	6,475,825	298	266	-61	60
Pionier	PORR01951	374,651	6,475,821	298	270	-61	60
Pionier	PORR01961	374,690	6,475,822	297	274	-61	60
Pionier	PORR01971	374,721	6,475,821	297	276	-61	60
Pionier	PORR01981	374,557	6,475,657	297	270	-60	60
Pionier	PORR0199	375,011	6,475,000	292	270	-61	66
Pionier	PORR0200	375,028	6,475,000	292	271	-71	114

Prospekt	Loch-ID	MGA Ostern (m)	MGA Northing (m)	Höhe (m)	Azi	Einbruch (Grad)	Gesamttiefe (m)
Pionier	PORR02011	374,418	6,475,337	297	275	-61	60
Pionier	PORR02021		6,475,338	296	273	-60	60
Pionier	PORR02031	374,501	6,475,340	296	270	-60	60
Pionier	PORR02041	374,543	6,475,342	296	268	-61	60
Pionier	PORR02051	374,580	6,475,342	295	269	-61	60
Pionier	PORR0206	375,087	6,474,700	292	272	-61	100
Pionier	PORR0207	374,960	6,474,841	293	271	-61	140
Pionier	PORR0208	375,041	6,474,840	292	272	-61	140
Pionier	PORR0209	375,124	6,474,842	292	271	-60	140
Pionier	PORR0210	375,007	6,474,921	293	272	-61	75
Pionier	PORR0211	375,049	6,474,920	292	271	-65	155
Balu	BLOR0044	392,774	6,480,610	258	90	-85	36
Balu	BLOR0045	392,774	6,480,610	258	90	-70	40
Balu	BLOR0046	392,774	6,480,610	258	90	-55	54
Balu	BLOR0047	392,783	6,480,620	258	90	-85	36
Balu	BLOR0048	392,783	6,480,620	258	270	-85	54
Balu	BLOR0049	392,783	6,480,620	258	270	-75	42

1. Sterilisationslöcher für Abfalldeponien

Tabelle 6: Alacer Gold Corp - Ausgewählte historische Bohrlöcher auf dem Jupiter-Prospekt, Bohrungen 2012/13

Prospekt	Loch-ID	MGA Ostern (m)	MGA Northing (m)	Höhe (m)	Azi	Einbruch (Grad)	Gesamttiefe (m)
Jupiter	JUPR001	383080	6483301	279	270	-60	150.0
Jupiter	JUPR007	383079	6483281	280	270	-60	140.0
Jupiter	JUPR008	383080	6483380	280	270	-60	140.0
Jupiter	JUPR021	382908	6483580	279	90	-60	216.0
Jupiter	JUPR025	383032	6483752	279	270	-70	162.0
Jupiter	JUPR030	383041	6483729	279	270	-60	124.0
Jupiter	JUPR031	383022	6483750	279	270	-70	100.0
Jupiter	JUPR037	383044	6483712	279	270	-60	126.0
Jupiter	JUPR038	383044	6483691	278	270	-60	132.0
Jupiter	JUPR044	383058	6483687	278	240	-57	144.0

Tabelle 7: Begrenzte S2-Ressourcen - Ausgewählte historische Bohrlöcher der Lagerstätte Baloo, Bohrungen vom 16.05.2015/17

Prospekt	Loch-ID	MGA Ostern (m)	MGA Northing (m)	Höhe (m)	Azi	Einbruch (Grad)	Gesamttiefe (m)
Balu	SPD0100	392910	6480840	262	270	-60	175.6
Balu	SPD0101	392890	6480800	262	270	-60	173.9
Balu	SPD0349	393100	6480620	262	270	-70	444.9
Balu	SPD0350	393000	6480880	262	270	-70	306.7

Prospekt	Loch-ID	MGA Ostern (m)	MGA Northing (m)	Höhe (m)	Azi	Einbruch (Grad)	Gesamttiefe (m)
Balu	SPD0351	393040	6480800	262	270	-70	327.8
Balu	SPD0352	393080	6480660	262	270	-70	411.8
Balu	SPD0353	393040	6480740	262	270	-70	357.9
Balu	SPD0358	393028	6480620	262	270	-70	393.8
Balu	SPBC0258	392870	6480860	262	270	-60	123.0