

Hannan findet neue Kupfer-Silber Zone nur Zwei Kilometer entfernt der bekannten Mineralisierung auf dem San Martin Projekt in Peru

Vancouver, Kanada - **Hannan Metals Limited** ("Hannan" oder das "Unternehmen") (TSXV: HAN) (OTCPK: HANMF - <https://www.commodity-tv.com/ondemand/companies/profil/hannan-metals-ltd/>) liefert Beobachtungen einer neuen Kupfer-Silber-Entdeckung, die sich 2 Kilometer südlich der bekannten Mineralisierung auf Hannan´s zu 100 % unternehmenseigenen Sacanche Abschnitt auf dem im Sediment gelegenen Kupfer-Silber-Projekt San Martin in Peru befindet (Abbildung 1).

Höhepunkte:

- Erweiterungen eines mineralisierten Horizonts wurden 2 Kilometer südlich einer zuvor gemeldeten Schlitzprobe entdeckt, die 3 Meter mit 2,5 % Kupfer und 22 g/t Silber, einschließlich 0,5 Meter mit 4,4 % Kupfer und 61 g/t Silber bei einem unteren Abschnitt mit 1 % Kupfer, ergab (Abbildung 2);
 - Entlang eines 400 Meter langen Streichs wurden fünf neue Aufschlüsse gefunden. Die Mächtigkeit der Mineralisierung variiert zwischen 1,5 und 2,5 Metern. Sichtbare grüne und schwarze Kupferoxide sind auf einer Breite von 0,8 bis 1,0 Meter zu sehen (Abbildung 3);
 - Die neuen Entdeckungen befinden sich unmittelbar stromaufwärts eines Baches, wo 10 mineralisierte Schürfproben von Felsblöcken entnommen wurden, die zwischen 5,0 % Kupfer und 36 g/t Silber bis 0,4 % Kupfer und 3,9 g/t Silber und durchschnittlich 2,7 % Kupfer und 16,9 g/t Silber ergaben;
 - Die Kartierung von Aufschlüssen und Felsblöcken in Bächen definiert nun eine Zone, die an mehreren Punkten über 2 Kilometer Kontinuität aufweist;
 - Proben aus dem neuen Entdeckungsgebiet wurden letzte Woche an ein geochemisches Labor in Lima geschickt und die Ergebnisse werden in Kürze erwartet;
- Der analoge Stil für die Mineralisierung auf San Martin ist der Kupferschiefer in Polen, wo die drei Kupfer-Silber-Sediment-Minen von KGHM Polska Miedz ("KGHM") der sechstgrößte Kupferproduzent und der führende Silberproduzent der Welt liegen. Im Jahr 2018 produzierte KGHM 30,3 Mt Erz mit einem Gehalt von 1,49% Kupfer und 48,6 g/t Silber aus einer mineralisierten Zone mit einer durchschnittlichen Mächtigkeit von 0,4 bis 5,5 Metern.

Michael Hudson, CEO, erklärt: "Unsere Arbeiten in San Martin haben eine Kupfer-Silber-Mineralisierung an mehreren stratigrafischen Positionen auf der Skala der 110 Kilometer langen Claim-Position nachgewiesen. Diese neuen Entdeckungen gehen in die nächste Detailstufe und beginnen die Kontinuität an mehreren Punkten innerhalb eines 2 Kilometer langen Trends über potenziell wirtschaftliche Breiten zu definieren".

Das neue Entdeckungsgebiet befindet sich 2 Kilometer südlich eines Gebietes, in dem bereits früher gemeldete Schlitzproben von Aufschlüssen entnommen wurden, die 3 Meter mit 2,5 % Kupfer und 22 g/t Silber einschließlich 0,5 Meter mit 4,4 % Kupfer und 61 g/t Silber bei einem unteren Einschnitt von 1 % Kupfer

enthalten. Bei einem unteren Cutoff-Gehalt ergab die Zone 5,0 Meter mit 1,7 % Kupfer und 14 g/t Silber. Ein zweites, 60 Meter entferntes Gebiet ergab 1,5 Meter mit 1,0 % Kupfer und 52 g/t Silber, wobei jedoch nur Teilproben entnommen werden konnten und die Breite der Mineralisierung unbekannt blieb. Schlitzproben gelten als repräsentativ für die In-situ-Mineralisierungsproben, und die angegebenen Probenbreiten entsprechen in etwa der tatsächlichen Mächtigkeit der Mineralisierung, während Schürfproben (Geröllproben) von Natur aus selektiv sind und wahrscheinlich keine Durchschnittsgehalte auf dem Grundstück repräsentieren.

Am Donnerstag, dem 4. Juni, genehmigte die peruanische Regierung die Reaktivierung der Phase 2. Die Mineralexploration gehört zu den Aktivitäten der Phase 2. Hannan hat beschlossen, die Situation in Peru wöchentlich zu überwachen und wird die Feldaktivitäten nicht sofort wieder aufnehmen. Wir freuen uns jedoch darauf, dass unsere technischen und sozialen Feldteams nach San Martin zurückkehren, sobald dies für alle Beteiligten und Mitarbeiter als sicher erachtet wird.

Das San-Martin-Projekt ist ein Explorationsprojekt im Frühstadium. Bisherige Mineralexplorationen in dem Gebiet sind begrenzt. RTZ arbeitete Ende der 1990er Jahre ein Jahr lang in den südlichen und nördlichen Gebieten und führte Aufklärungsprobenahmen durch und bohrte 3 Diamantbohrlöcher in den Übergangsbereichen des Blei-Zink-Systems im Süden (Abbildung 3). Ein privates kanadisches Unternehmen führte während eines Zeitraums von einem Jahr im südlichen Projektgebiet Bodenproben und einige geophysikalische Untersuchungen durch. Diese Daten stehen Hannan nicht zur Verfügung. Hannans tiefgreifendes regionales geologisches Verständnis wurde aus den umfangreichen Daten abgeleitet, die während der seit 1989 im Huallaga-Becken durchgeführten Erdölexplorationsaktivitäten gesammelt wurden. Diese Daten, die vor kurzem der Öffentlichkeit zugänglich gemacht wurden, umfassen >2.000 Kilometer 2D-Seismik, 618 Kilometer geologische Traversen, 1.600 Gravitationsstationen, 13.000 Kilometer aeromagnetische Untersuchungen und >2.000 Gesteinsproben für geochemische und petrologische Studien. Diese Informationen haben Hannan eine gewaltige Menge an Daten geliefert, die als Leitfaden für die Exploration und zur Unterstützung geologischer Modelle dienen.

Sedimentär beherbergte stratiforme Kupfer-Silber-Vorkommen gehören zu den beiden wichtigsten Kupferquellen der Welt, die andere sind Kupferporphyren. Sie sind auch ein bedeutender Produzent von Silber. Laut dem World Silver Survey 2020 KGHM Polska Miedz ("KGHM") sind die drei Kupfer-Silber-Sedimentgesteinsminen in Polen ("KGHM") mit einer Produktion von 40,2 Mio. Unzen Silber im Jahr 2019 der führende Silberproduzent der Welt. Dies ist fast doppelt so viel wie die Produktion der zweitgrößten produzierenden Mine. Die polnischen Minen sind auch die sechstgrößten Kupferminen der Welt, und im Jahr 2018 produzierte KGHM 30,3 Mt Erz mit einem Gehalt von 1,49% Kupfer und 48,6 g/t Silber aus einer mineralisierten Zone mit einer durchschnittlichen Mächtigkeit von 0,4 bis 5,5 Metern.



Über Hannan Metals Limited (TSX.V:HAN) (OTCPK: HANNF)

Hannan Metals Limited ist ein Rohstoff- und Explorationsunternehmen, das nachhaltige und ethische Metallressourcen entwickelt, die für den Übergang zu einer kohlenstoffarmen Wirtschaft benötigt werden. In den letzten zehn Jahren hat das Team hinter Hannan eine lange und erfolgreiche Bilanz bei der Entdeckung, Finanzierung und Förderung von Mineralprojekten in Europa und Peru vorzuweisen.

Michael Hudson FAusIMM, Hannans Chairman und CEO, eine qualifizierte Person gemäß National Instrument 43-101, hat den technischen Inhalt dieser Pressemitteilung überprüft und genehmigt.

Im Namen des Vorstandes,

"Michael Hudson"

Michael Hudson, Vorsitzender & CEO

Weitere Informationen

www.hannanmetals.com

1305 - 1090 West Georgia St., Vancouver, BC, V6E 3V7

Mariana Bermudez, Unternehmenssekretärin,

+1 (604) 685 9316, info@hannanmetals.com

In Europa:

Swiss Resource Capital AG

Jochen Staiger

info@resource-capital.ch

www.resource-capital.ch

Vorausschauende Aussagen

Bestimmte Informationen in dieser Pressemitteilung enthalten "zukunftsgerichtete Aussagen" und "zukunftsgerichtete Informationen" gemäß den geltenden Wertpapiergesetzen. Abgesehen von Aussagen über historische Tatsachen stellen bestimmte hierin enthaltene Informationen zukunftsgerichtete Aussagen dar, zu denen die Erwartungen des Unternehmens hinsichtlich der zukünftigen Leistung auf der Grundlage der aktuellen Ergebnisse, erwartete Barkosten auf der Grundlage der aktuellen internen Erwartungen des Unternehmens, Schätzungen, Prognosen, Annahmen und Überzeugungen gehören, die sich als unrichtig erweisen können. Diese Aussagen sind keine Garantien für zukünftige Leistungen und es sollte kein unangemessenes Vertrauen in sie gesetzt werden. Solche vorausblickenden Aussagen sind notwendigerweise mit bekannten und unbekanntem Risiken und Ungewissheiten verbunden, was dazu führen kann, dass die tatsächliche Leistung und die Finanzergebnisse des Unternehmens in zukünftigen Perioden erheblich von jeglichen Projekten zukünftiger Leistung oder Ergebnissen abweichen, die in solchen vorausblickenden Aussagen ausgedrückt oder impliziert werden. Diese Risiken und Ungewissheiten beinhalten, sind aber nicht darauf beschränkt: Die Erwartungen des Unternehmens bezüglich des Zeitplans für den Abschluss der Feldarbeit und der Ergebnisse, der Bewilligung der Claim-Anträge in Peru, der Beziehungen zur Gemeinde, der mit der Minerschließung und -produktion verbundenen Verbindlichkeiten, der geologischen Risiken, der Finanzmärkte im Allgemeinen und der Fähigkeit des Unternehmens, zusätzliches Kapital zur Finanzierung zukünftiger Operationen zu beschaffen. Es kann nicht garantiert werden, dass sich vorausblickende Aussagen als richtig erweisen, und die tatsächlichen Ergebnisse und zukünftigen Ereignisse können sich erheblich von den in solchen Aussagen erwarteten unterscheiden. Das Unternehmen übernimmt keine Verpflichtung, vorausblickende Aussagen zu aktualisieren, falls sich die Umstände oder die Schätzungen oder Meinungen des Managements ändern sollten, es sei denn, dies ist durch geltende Wertpapiergesetze vorgeschrieben. Der Leser wird davor gewarnt, sich in unangemessener Weise auf vorausblickende Aussagen zu verlassen.

Weder die TSX Venture Exchange noch deren Regulierungsdienstleister (wie dieser Begriff in den Richtlinien der TSX Venture Exchange definiert ist) übernehmen die Verantwortung für die Angemessenheit oder Genauigkeit dieser Nachricht.

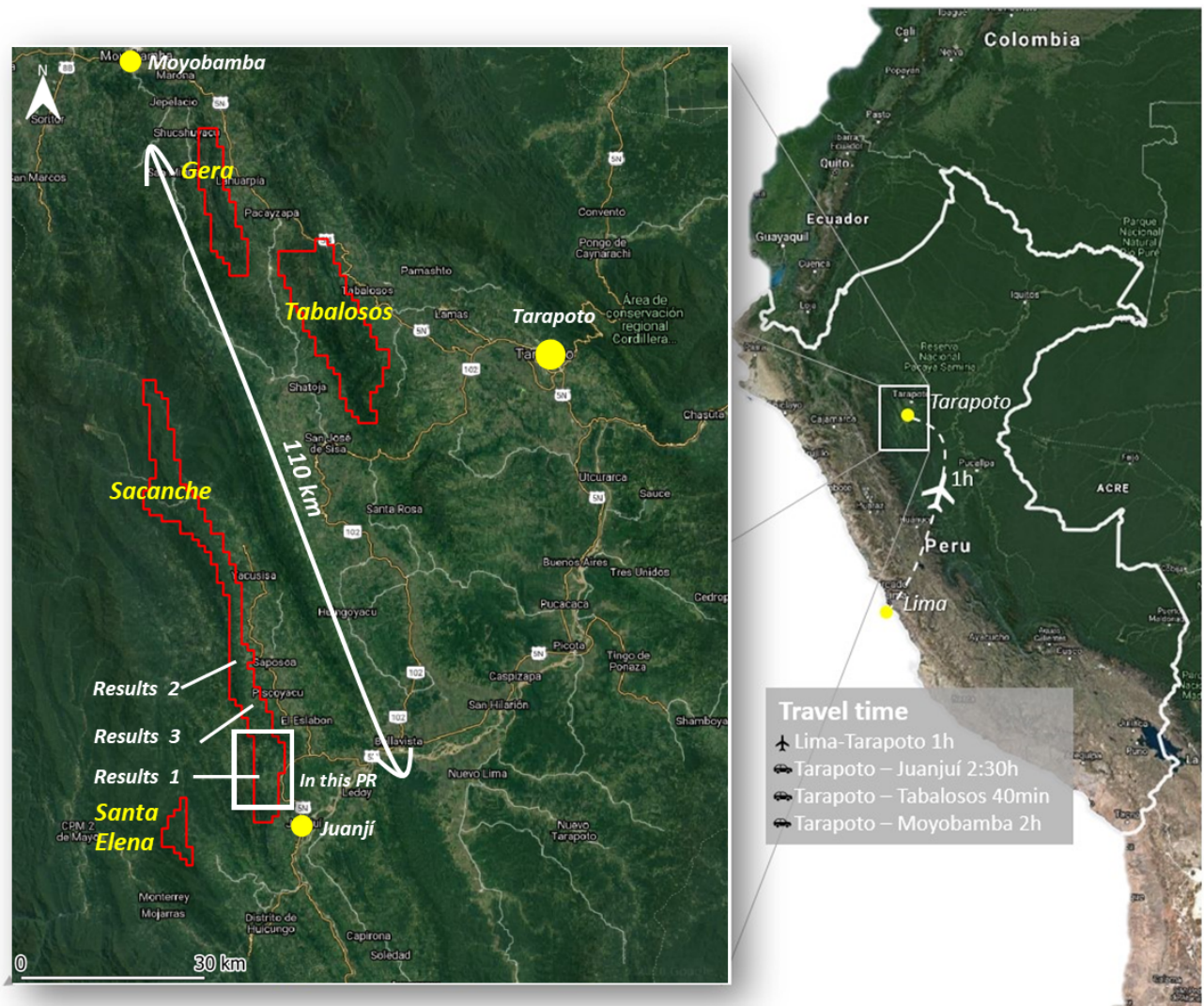


Figure 1. Overview of the San Martin sediment-hosted copper-silver project, Peru. The four project areas now cover 65,600 hectares of the prospective host horizon within a 110 kilometre long trend. Best results include:

Sacanche copper-silver results:

Channel samples from outcrops across bedding Sarayaquillo Formation—reduced facies host

- 1) 3m @ 2.5% Cu and 22g/t Ag (LD190517-19)
- 2) 2m @ 5.9% Cu and 66g/t Ag (TC190536-38)
- 3) 0.6m @ 9.0% Cu and 59g/t Ag (TC190519)

Tabalosos:

Initial sampling outlining 4 separate areas of high-grade copper and silver over 15 kilometres of strike within at least 2 structural corridors. Nineteen mineralized boulders (>0.1% copper) range in grade from 0.1% to 8.3% copper and 0.2 g/t silver to 109 g/t silver with an average grade of 2.8 % copper and 27.2 g/t silver

Updated Results Sacanche South

New outcrop mineralization outlined 2 km south of known mineralization at Sacanche South.

LEGEND

Results Cu %

- 3-30%
- 2-3%
- 1-2%
- 0.1-1%
- < 0.1%
- Outcrop sample
- Boulder sample
- RTZ drill platform, results unk

- Structurally controlled Cu-Ag target
- Stratabound Cu - Ag target
- Pareni salt Formation
- Cushabatay Formation
- Esperanza Formation
- Sarayaquillo Formation
- Strike slip fault
- Inverted Sapo-Sacanche fault
- Anticline

0km 1km 2km



Reported 24th June 2019

3 Boulders with average 1.4% Cu and 14 g/t Ag. Max 1.7 %Cu and 20g/t Ag. Min 1% Cu and 1g/t Ag

Reported 24th June 2019

10m altered zone. Partly sampled: 1.5m@ 3.5% Cu and 52g/t Ag in chip sample across bedding of outcrop.

Reported 24th June 2019

3m@ 2.5% Cu and 22g/t Ag in chip sample across bedding of outcrop. The greater zone assayed 5m @ 1.7% Cu and 14g/t Ag

Reported here

NEW DISCOVERY ZONE OF STRATABOUND Cu-Ag MINERALIZATION

1.4% Cu
6 g/t Ag

3.9% Cu
47 g/t Ag

3.5% Cu
26 g/t Ag

Reported 8th June 2020

3km by 1km area with numerous lead zinc gossans. Structurally controlled Cu-Ag (Zn-Pb) mineralization.

Reported 24th June 2019

10 boulders: > 0.1% Cu with an average grade of 2.7% Cu and 17 g/t Ag. Max 5.0% and 36 g/t Ag. Min 0.4% Cu and 4 g/t Ag

7 km

Figure 2. New outcrop mineralization discovered 2 kilometres south of previously known mineralization. The zone consist of 5 new outcrops along 400m of strike. Assays have been submitted to the lab and results are expected shortly.



Photo of sampled zone. The width of the zone with visible copper oxides is 0.8m.



Photo of sampled zone. The entire reduced zone is 2.5m wide.

Figure 3. Field photos of the new copper-silver discovery.