

Diese beiden Unternehmen überraschen auf ganzer Linie! Und jetzt geht es erst richtig los!

Silber ist zuletzt stark gelaufen und an wichtigen Widerständen angelangt. Charttechnisch könnte der Break schon kurzfristig gelingen und Silber in den Bereich 19,50 USD je Feinunze führen. Auch Lithium wird richtig spannend! Bis 2021 wird Angebot und Nachfrage wahrscheinlich noch im Gleichgewicht bleiben, danach aber sollte die Nachfrage das Angebot deutlich übertreffen.



Erst vergangene Woche berichtete **Hannan Metals (ISIN: CA4105841064 / TSX-V: HAN)** von einer neuen Kupfer-Silber-Entdeckung auf der ‚Sacanche‘-Bergbaukonzession, die sich zwei Kilometer südlich der bekannten Mineralisierung befindet. ‚Sacanche‘ ist Teil von Hannan Metals 100 % eigenem Sediment-Kupfer-Silber-Projekt im San Martin-Becken, das sich über 120 Kilometer entlang der Vorlandregion der östlichen Anden in Peru erstreckt. Zwei Kilometer südlich von den bisherigen Silber- und Kupferfunden wurden dort zunächst Ausdehnungen einer weiteren mineralisierten Zone lokalisiert, in denen bis zu **4,4 % Kupfer und 61 g/t Silber** gefunden wurden!

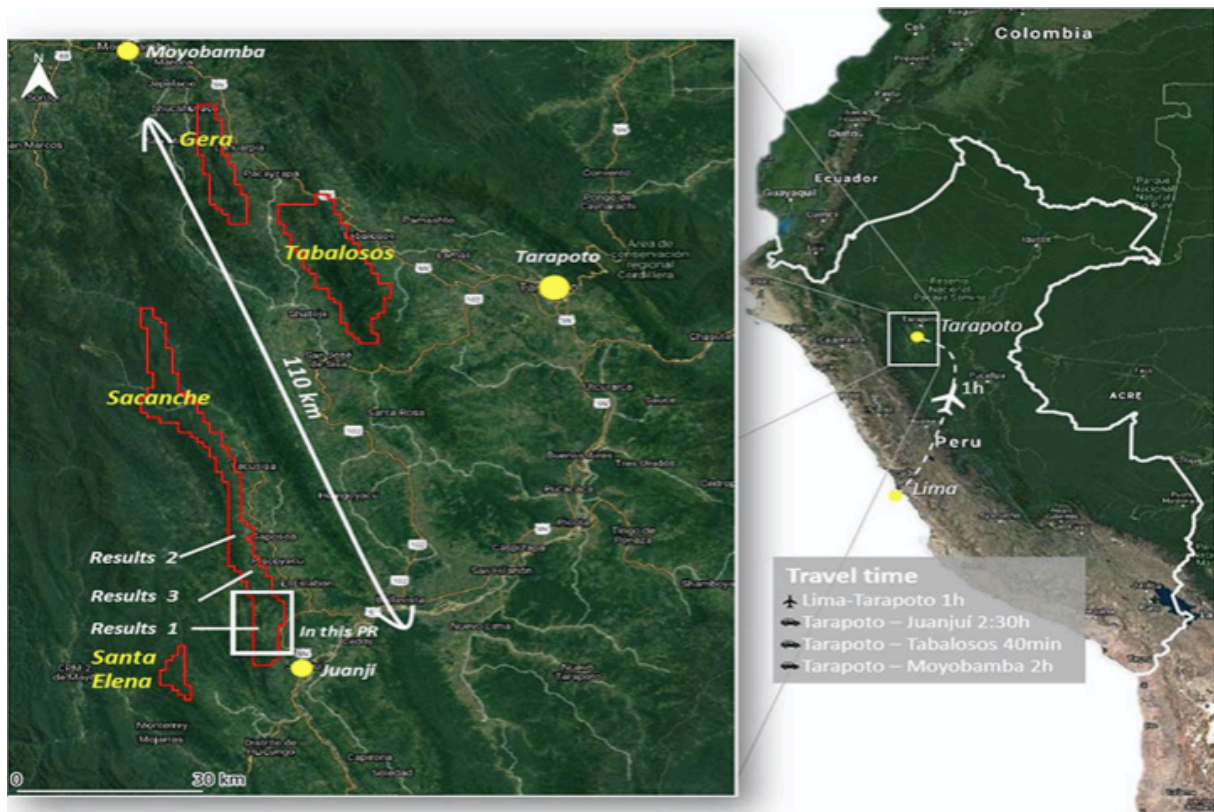


Figure 1. Overview of the San Martin sediment-hosted copper-silver project, Peru. The four project areas now cover 65,600 hectares of the prospective host horizon within a 110 kilometre long trend. Best results include:

Sacanche copper-silver results:

Channel samples from outcrops across bedding Sarayaquillo Formation—reduced facies host

- 1) 3m @ 2.5% Cu and 22g/t Ag (LD190517-19)
- 2) 2m @ 5.9% Cu and 66g/t Ag (TC190536-38)
- 3) 0.6m @ 9.0% Cu and 59g/t Ag (TC190519)

Tabalosos:

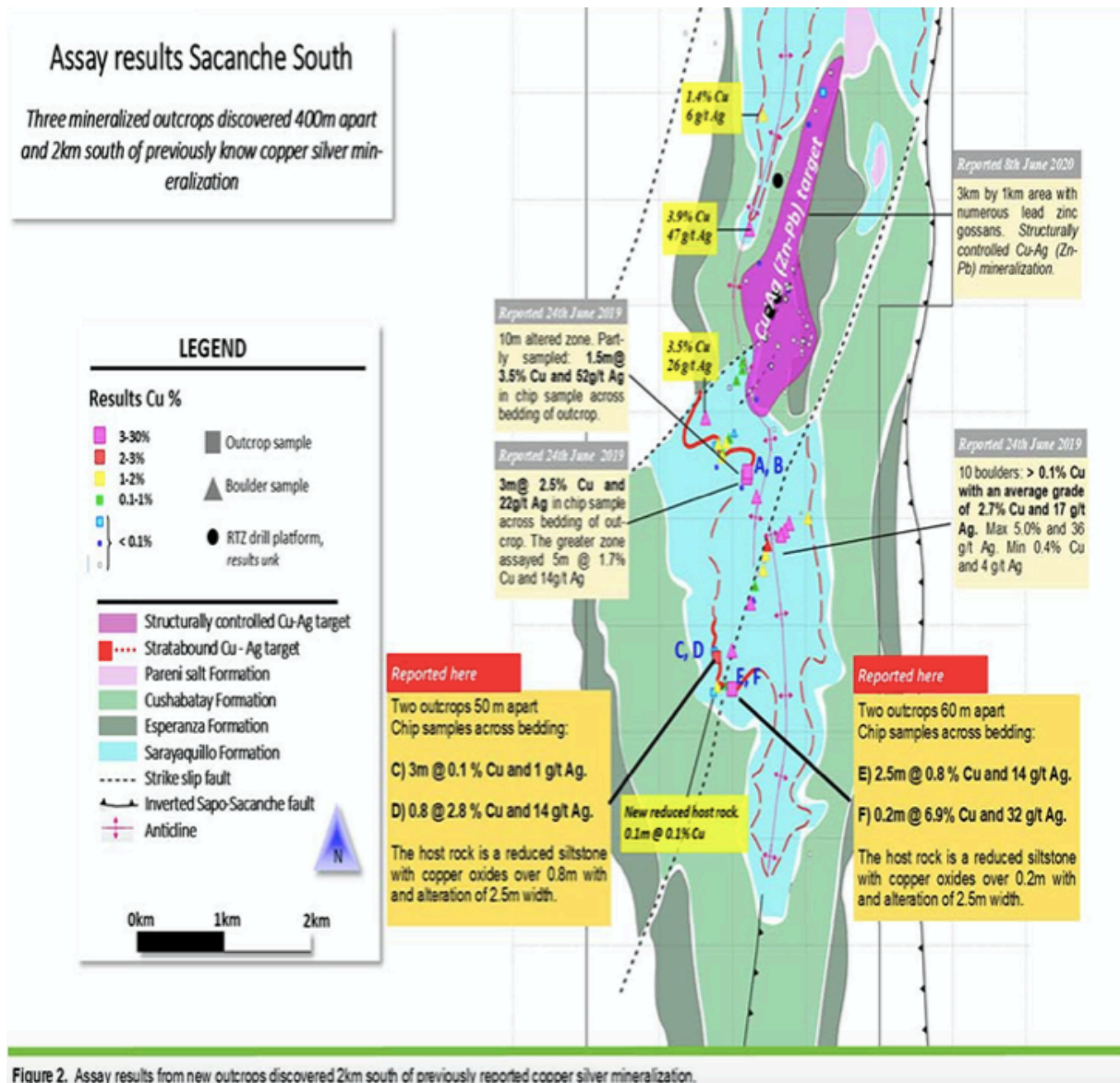
Initial sampling outlining 4 separate areas of high-grade copper and silver over 15 kilometres of strike within at least 2 structural corridors. Nineteen mineralized boulders (>0.1% copper) range in grade from 0.1% to 8.3% copper and 0.2 g/t silver to 109 g/t silver with an average grade of 2.8 % copper and 27.2 g/t silver

Quelle: Hannan Metals

Mit den nun veröffentlichten Ergebnissen setzt Hannan Metals allerdings noch einen drauf! Denn in fünf weiteren Ausgrabungen wurden über eine Strecke von 400 m erneut Kupfer- und Silbervorkommen mit Gehalten von bis zu **6,9 % Kupfer und 32 g/t Silber über 0,2 m** sowie **2,8 % Kupfer und 14 g/t Silber über 0,8 m** in einem nur teilweise beprobten Kern gefunden. Innerhalb einer Großprobe wurden **0,8 % Kupfer und 14 g/t Silber über 2,5 m** gefunden.

Diese wieder einmal hervorragenden Ergebnisse bestätigen also eindeutig die ersten Funde von Mitte des Monats <https://www.wallstreet-online.de/nachricht/12631692-hannan-metals-skeena-resources-topunternehmen-trumpfen-auf>.

Ebenfalls wichtig zu erkennen ist, dass die Art der Kupfer- und Silbermineralisierung und die stratigraphische Position mit der zuvor definierten Kupfersilbermineralisierung mit der Sarayaquillo'-Formation übereinstimmt. Scheint also so, als würde es sich um ein großes mineralisiertes System handeln.



Quelle: Hannan Metals

Um das genauer herauszufinden sind allerdings noch zusätzliche systematische Probenentnahmen erforderlich, um so die gesamte Breite der Mineralisierung zu bestimmen. Die neuen Ergebnisse befinden sich zwei Kilometer südlich einer zuvor gemeldeten Schlitzprobe, die **3 Meter mit 2,5 % Kupfer und 22 g/t Silber**, einschließlich **0,5 m mit 4,4 % Kupfer** und **61 g/t Silber bei einem unteren Einschnitt mit 1 % Kupfer** ergab.

CEO Michael Hudson erklärte:

„Der Nachweis der Kontinuität der Mineralisierung an mehreren Punkten innerhalb eines zwei Kilometer langen Trends über potenziell wirtschaftliche Breiten hinweg ist der entscheidende Schritt bei der sich entwickelnden Definition des sedimentären, stratifizierten Kupfer-Silber-Systems auf ‚San Martin‘. Obwohl sich die Exploration noch in einem frühen Stadium befindet, wird die Vorhersagbarkeit und Kontinuität der Gehalte in diesen Maßstäben als eine äußerst positive Entwicklung angesehen.“

Die Mineralisierung der Neuentdeckung, die im westlichen Faltenschenkel einer

offenen asymmetrischen Antiklinale um 25 Grad nach Westen einfällt, befindet sich unmittelbar stromaufwärts eines Baches, wo 10 mineralisierte Schürfproben von Felsblöcken zwischen **5,0 % Kupfer und 36 g/t Silber bis 0,4 % Kupfer und 3,9 g/t Silber** sowie **durchschnittlich 2,7 % Kupfer und 16,9 g/t Silber** ergaben.



Photo of Outcrop D. The width of the zone with visible copper oxides assayed 0.8 metres @ 2.8% copper and 14 g/t silver (the zone is partially sampled and needs further sampling on the margins)



Photo of Outcrop E. The entire reduced zone assayed 2.5 metres @ 0.8% copper and 14 g/t silver (one bulk sample taken across entire zone)

Quelle: Hannan Metals

Darüber hinaus wurde innerhalb eines neuen Bereiches Wirtsgestein mit 0,1 % Kupfer entdeckt.



<https://www.commodity-tv.com/play/hannan-metals-identifies-new-2-km-long-zone-of-high-grade-copper-silver-mineralization/>

Hannan Metals entwickelt sein Projekt in einer exorbitanten Geschwindigkeit mit Spitzen-Ergebnissen! Die anhaltend guten Nachrichten sollten die Aktie in deutlich höhere Regionen befördern.

Millennial Lithium erhält wichtigste Genehmigung für den Bau und Betrieb einer Lithiumkarbonat-Produktionsanlage



In der jüngsten Vergangenheit war es ruhig um den kanadischen Lithiumexplorer **Millennial Lithium Corp. (ISIN: CA60040W1059 / TSX-V: ML)** geworden, der sich in einem Genehmigungsprozess befand. Doch nun ist es geschafft. Das

Unternehmen hat die für eine Anlagenerrichtung wichtigste Umweltlizenz von der Umwelt- und Bergbaubehörde der Provinz Salta, Argentinien, die ‚Declaracion de Impacto Ambiental‘, erhalten und damit eine extrem hohe Hürde im Genehmigungsverfahren genommen.

Diese Umweltverträglichkeitsprüfung, die von den Genehmigungsprofis von Ausenco-Vector erarbeitet wurde, ist der Befreiungsschlag für die Errichtung und den Betrieb einer Lithiumkarbonat-Produktionsanlage für Lithium in Batteriequalität mit einer Jahreskapazität von bis zu 25.000 Tonnen. **Mit dieser Genehmigung ist ‚Pastos Grandes‘ derzeit das einzige aktive Projekt in der Region vor der Bauphase.**

Farhad Abasov, Präsident und CEO, freute sich sehr über den Erhalt der Umweltgenehmigung für den Bau und Betrieb des Projektes und kommentierte: *„Diese Genehmigung ist ein wichtiger Schritt, um uns die volle Unterstützung der Provinz- und Bundesregierung auf unserem Weg zur Produktionsaufnahme des ‚Pastos Grandes‘-Projekts zu sichern. Die zügige Erteilung der Genehmigung durch die Regierung spiegelt sowohl den detaillierten und umfassenden Charakter der Genehmigung als auch die Verpflichtung der Regierung wider, weiterhin tragfähige Bergbauprojekte zu unterstützen. Wir freuen uns, diese Genehmigung erhalten zu haben, die ‚Pastos Grandes‘ zu einem der fortschrittlichsten Lithiumprojekte der Welt macht.“*



<https://www.rohstoff-tv.com/play/research-news-mit-millennial-lithium-corvus-gold-und-mag-silver/>

Schuldenfrei und mit rund 22 Mio. CAD Cash ist Millennial Lithium finanziell gut ausgestattet und kann das Projekt auf das nächste Level hieven. Somit gehen wir zukünftig wieder von einem stärkeren Nachrichtenfluss aus, der in solchen Genehmigungsphasen nun einmal dünn ausfällt.

Viele Grüße

Ihr
Jörg Schulte

Gemäß §34 WpHG weise ich darauf hin, dass Jörg Schulte, JS Research UG (haftungsbeschränkt) oder Mitarbeiter des Unternehmens jederzeit eigene Geschäfte in den Aktien der vorgestellten Unternehmen erwerben oder veräußern (z.B. Long- oder Shortpositionen) können. Das gilt ebenso für Optionen und Derivate, die auf diesen Wertpapieren basieren. Die daraus eventuell resultierenden Transaktionen können unter Umständen den jeweiligen Aktienkurs des Unternehmens beeinflussen. Die auf den „Webseiten“, dem Newsletter oder den Research-Berichten veröffentlichten Informationen, Empfehlungen, Interviews und Unternehmenspräsentationen werden von den jeweiligen Unternehmen oder Dritten (sogenannte „third parties“) bezahlt. Zu den „third parties“ zählen z.B. Investor Relations- und Public Relations-Unternehmen, Broker oder Investoren. JS Research UG (haftungsbeschränkt) oder dessen Mitarbeiter können teilweise direkt oder indirekt für die Vorbereitung, elektronische Verbreitung und andere Dienstleistungen von den besprochenen Unternehmen oder sogenannten „third parties“ mit einer Aufwandsentschädigung entlohnt werden. Auch wenn wir jeden Bericht nach bestem Wissen und Gewissen erstellen, raten wir Ihnen bezüglich Ihrer Anlageentscheidungen noch weitere externe Quellen, wie z.B. Ihre Hausbank oder einen Berater Ihres Vertrauens, hinzuzuziehen. Deshalb ist auch die Haftung für Vermögensschäden, die aus der Heranziehung der hier behandelten Ausführungen für die eigenen Anlageentscheidungen möglicherweise resultieren können, kategorisch ausgeschlossen. Die Depotanteile einzelner Aktien sollten gerade bei Rohstoff- und Explorationsaktien und bei gering kapitalisierten Werten nur so viel betragen, dass auch bei einem Totalverlust das Gesamtdepot nur marginal an Wert verlieren kann. Besonders Aktien mit geringer Marktkapitalisierung (sogenannte "Small Caps") und speziell Explorationswerte sowie generell alle börsennotierten Wertpapiere sind zum Teil erheblichen Schwankungen unterworfen. Die Liquidität in den Wertpapieren kann entsprechend gering sein. Bei Investments im Rohstoffsektor (Explorationsunternehmen, Rohstoffproduzenten, Unternehmen die Rohstoffprojekte entwickeln) sind unbedingt zusätzliche Risiken zu beachten. Nachfolgend einige Beispiele für gesonderte Risiken im Rohstoffsektor: Länderrisiken, Währungsschwankungen, Naturkatastrophen und Unwetter (z.B. Überschwemmungen, Stürme), Veränderungen der rechtlichen Situation (z.B. Ex- und Importverbote, Strafzölle, Verbot von Rohstoffförderung bzw. Rohstoffexploration, Verstaatlichung von Projekten), umweltrechtliche Auflagen (z.B. höhere Kosten für Umweltschutz, Benennung neuer Umweltschutzgebiete, Verbot von diversen Abbaumethoden), Schwankungen der Rohstoffpreise und erhebliche Explorationsrisiken.

Disclaimer: Alle im Bericht veröffentlichten Informationen beruhen auf sorgfältiger Recherche. Die Informationen stellen weder ein Verkaufsangebot für die besprochenen Aktien noch eine Aufforderung zum Kauf oder Verkauf von Wertpapieren dar. Dieser Bericht gibt nur die persönliche Meinung von Jörg Schulte wieder und ist auf keinen Fall mit einer Finanzanalyse gleichzustellen. Bevor Sie

irgendwelche Investments tätigen, ist eine professionelle Beratung durch ihre Bank unumgänglich. Den Ausführungen liegen Quellen zugrunde, die der Herausgeber und seine Mitarbeiter für vertrauenswürdig erachten. Für die Richtigkeit des Inhalts kann trotzdem keine Haftung übernommen werden. Für die Richtigkeit der dargestellten Charts und Daten zu den Rohstoff-, Devisen- und Aktienmärkten wird keine Gewähr übernommen. Die Ausgangssprache (in der Regel Englisch), in der der Originaltext veröffentlicht wird, ist die offizielle, autorisierte und rechtsgültige Version. Diese Übersetzung wird zur besseren Verständigung mitgeliefert. Die deutschsprachige Fassung kann gekürzt oder zusammengefasst sein. Es wird keine Verantwortung oder Haftung: für den Inhalt, für die Richtigkeit, der Angemessenheit oder der Genauigkeit dieser Übersetzung übernommen. Aus Sicht des Übersetzers stellt die Meldung keine Kauf- oder Verkaufsempfehlung dar! Lesen Sie hier - <https://www.js-research.de/disclaimer-agb/> -. Bitte beachten Sie auch, falls vorhanden, die englische Originalmeldung.