

**Neuer Stern am Silberhimmel! Spitzengehalte bestätigt und das direkt neben First Majestic's Flaggschiff-Mine! Diese Aktie bringt Glanz in Ihr Depot!**



**Liebe Leserinnen und Leser,**

**die Edelmetall-Hausse läuft ungebremst weiter!**

**Lange haben wir darauf gewartet, doch jetzt ist sie da – die Chance des Jahrzehnts! Mit Gold- und Silberminen machen Sie derzeit ein Vermögen, denn die Kurse explodieren seit Wochen!**

**Dabei ist jetzt vor allem wichtig, dass Sie auf die wenigen und wirklich qualitativ hochwertigen Aktien setzen, die noch viele 100% Kurschance bieten!**

**Solche Rohstoff-Performance-Raketen haben wir Ihnen in den vergangenen Monaten immer wieder vorgestellt! Wer dem gefolgt ist, hat anschließend richtig Geld verdient.**

**Unser Track-Rekord kann sich sehen lassen!**

Egal ob **Canada Nickel (+80 % im Hoch sogar +150 %)**, die noch immer unter dem Radar der Anleger fliegt oder **Treasury Metals (+120 %)**, die schon bekannter ist oder **GoldMining (+65 %)**, einem bereits etablierten Unternehmen! Alles Top-Firmen, wie auch deren letzte Meldungen zeigen!

**Das wichtigste ist aber, dass Sie mit allen unseren Vorstellungen eine hervorragende Rendite von teilweise deutlich mehr als 100 % erzielen! Ein Trend, an dem wir auch mit der heutigen Neuvorstellung anknüpfen möchten.**

**Silber und Silber-Aktien stehen erst am Anfang einer grandiosen Rallye!**

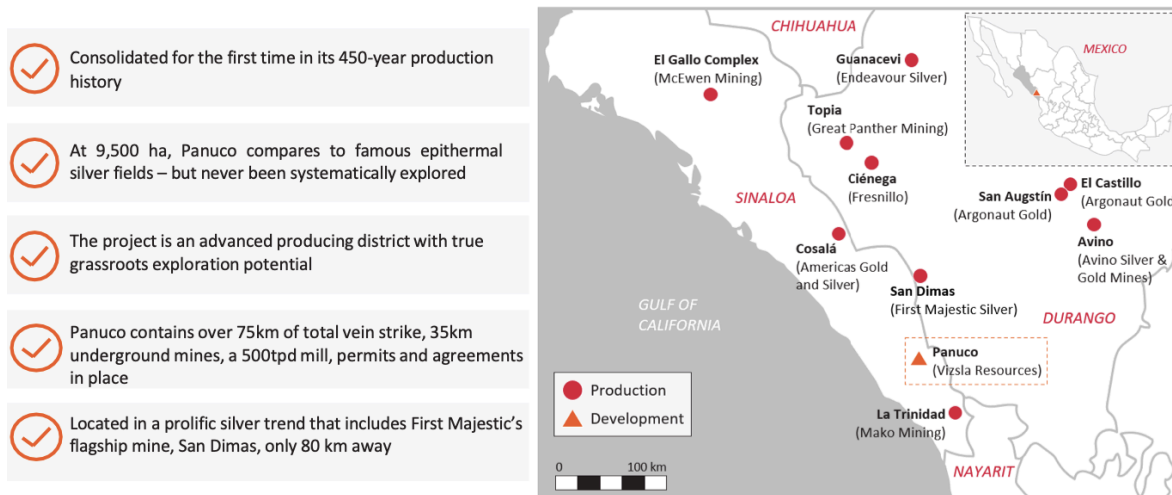
Unserer Meinung nach wird Silber langsam anfangen das historisch hohe Gold-Silber-Ratio von annähernd 100 wieder auf das durchschnittliche Level von etwa 40 zurückzufahren. Heißt also, der Silberpreis kann jederzeit anfangen zu explodieren.

Einen Hebel auf den Silberpreis bekommt man mit Optionsscheinen, die allerdings sehr schnell im Totalverlust enden können! Besser man sucht sich entsprechend gute Silberproduzenten, **oder setzt auf die wahren Performance-Booster, nämlich gut aufgestellte Silber-Explorationsgesellschaften.**

Zu einer der besten Silber-Gold-Explorationsgesellschaft auf dem Kurszettel gehört unserer Meinung nach zweifelsohne **Vizsla Resources Corp. (ISIN: CA92857Y1060; WKN: A2PTL5; TSX-V: VZLA).**



Vizsla Resources ist ein in Kanada ansässiges Unternehmen, das das hochgradige Silberprojekt ‚Panuco‘ in Mexiko betreibt.



Quelle: Vizsla Resources

Das großflächige ‚Panuco‘-Silber-Gold-Epithermladerprojekt ist eine Zusammenführung von Bergbaukonzessionen, die sich über rund 9.387 Hektar in einem produzierenden Bergbauggebiet erstreckt. Die Liegenschaft befindet sich außerhalb von Concordia, Sinaloa, an einer wichtigen Autobahn, nahe der mexikanischen Stadt Mazatlán. Daran erkennt man schon, dass die Liegenschaft jederzeit problemlos mit dem Auto befahren werden kann, ein nicht zu unterschätzender Vorteil!

**Aber damit noch nicht genug! Jetzt kommt schon gleich ein weiteres Highlight! Die Liegenschaft von Vizsla Resources liegt nur rund 80 km nördlich von First Majestic's riesiger ‚San Dimas‘-Mine!!!**

Die ‚San Dimas‘-Mine ist mittlerweile First Majestic's wichtigste Mine. Die diesjährige Produktion wird auf 6,5 – 7,2 Mio. Unzen Silber zu Gesamtförderkosten von 8,28-10,10 USD je Unze prognostiziert.

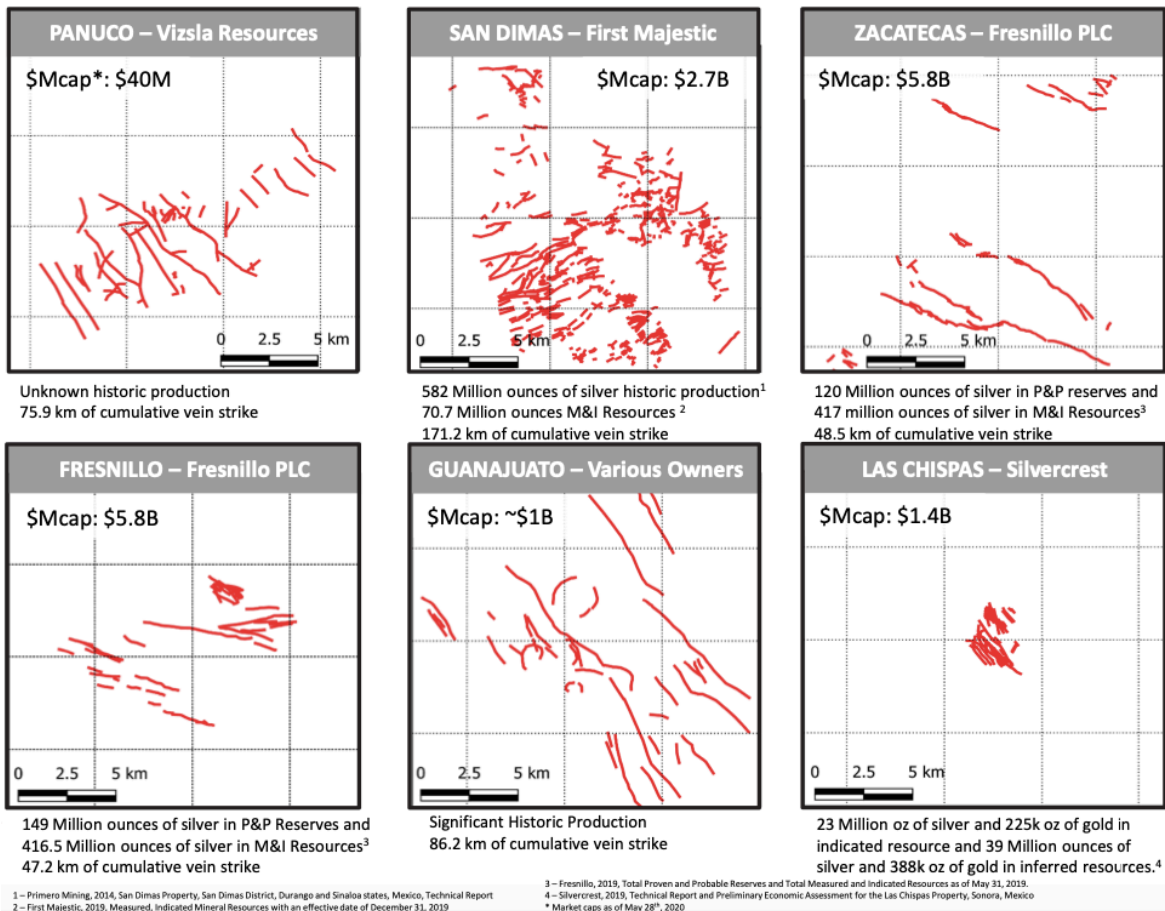
<b>San Dimas Production Results</b>	<b>2019</b>	<b>2018*</b>
Ore Processed/Tonnes Milled and Leached	691,576	435,289
Average Silver Grade (g/tonne)	305	274
Silver Recovery (%)	93%	95%
Total Silver Ounces Produced	6,305,672	3,621,868
Gold Ounces Produced	87,424	54,098
Average Gold Grade (g/tonne)	4.1	4.0
Gold Recovery (%)	96%	97%
Total Production - Ounces Silver Equivalent	13,831,627	8,051,605
Underground Development (m)	24,021	13,063
Diamond Drilling (m)	76,467	43,510

\* from May 10 - Dec. 31, 2018

Quelle: First Majestic

### **Der nächste Knaller - Bohrungen bestätigen bereits das gewaltige Potenzial!**

Anhand der bisherigen Explorationsergebnisse kann eine gleiche Größe und eine gleiche Geologie wie bei der ‚San Dimas‘-Mine, wo bereits mehr als 20 Adern identifiziert wurden, die zum Großteil extrem hohe Silber- und Goldgehalte aufweisen, nicht ausgeschlossen werden!



1 – Primero Mining, 2014, San Dimas Property, San Dimas District, Durango and Sinaloa states, Mexico, Technical Report  
2 – First Majestic, 2019, Measured, Indicated Mineral Resources with an effective date of December 31, 2019

3 – Fresnillo, 2019, Total Proven and Probable Reserves and Total Measured and Indicated Resources as of May 31, 2019.  
4 – Silvercrest, 2019, Technical Report and Preliminary Economic Assessment for the Las Chispas Property, Sonora, Mexico  
\* Market caps as of May 28<sup>th</sup>, 2020

Quelle: Vizsla Resources

First Majestic's ,San Dimas'-Mine hat bis heute schon mehr als 582 Millionen Unzen Silber und 11 Millionen Unzen Gold produziert. Auf das vergangene Jahr 2019 entfallen davon 6,3 Millionen Unzen Silber und 87.400 Unzen Gold!

Auf **Vizsla Resources Corp.** (ISIN: CA92857Y1060; WKN: A2PTL5; TSX-V: **VZLA**) ,Panuco'-Projekt wurde früher ebenfalls schon Silber und Gold produziert. Allerdings kann man diese leider nicht genau zurückverfolgen. Erschwerend hinzu kam damals noch, dass ,Panuco' aufgrund der zersplitterten Besitzverhältnisse vernachlässigt wurde, da eine systematische Exploration unter den Umständen nicht möglich war.

**Und genau das ist jetzt der Joker! Aufgrund der wenigen Explorationsarbeiten besteht gerade hier maximales ,Upside'-Potenzial!**

Zudem, und auch das ist langfristig extrem wichtig und wird Kosten in ungeahnter Höhe einsparen, verfügt Vizsla's Projekt bereits über eine erstklassige Infrastruktur.

Bis jetzt wurde obendrein schon eine 75 km Aderausdehnung identifiziert. Eine Mühle mit einer Kapazität von 500 Tonnen pro Tag befindet sich ebenso

auf dem Gelände wie 35 km Stollenvortriebe und Absetzanlagen aus dem früheren Bergbau! Aufgrund dieser Bergbautätigkeit verfügt Vizsla auch über die erforderlichen Genehmigungen sowie Straßen und Strom.

## SIMILARITIES TO THE SAN DIMAS MINE

Both First Majestic's San Dimas Mine and Vizsla's Panuco project are located in one of the most productive silver belts in Mexico

The projects share many similarities;

- San Dimas is located only 80km to the north of Panuco on the Sinaloa-Durango border
- Near identical geology (Cretaceous to Eocene volcanics and intrusions)
- Near identical style of mineralization
- Both have long lived multiple episodes of vein formation
- Panuco and San Dimas share a mining history of over centuries

However, San Dimas has historically produced over **582 million ounces of silver and 11 million ounces of gold** – and produced 6.3 million ounces of silver and 87,400 ounces of gold in 2019

Vizsla's Panuco district historic production has not been accurately recorded, though it has been in production for the same period and is the same scale district. Panuco has only been held back by fractured ownership limiting systematic exploration

In 2018 First Majestic **acquired Primero Mining for the San Dimas mine for total consideration of USD\$320 million**

Note: San Dimas is a nearby project not owned by Vizsla Resources. The Company cautions that the mineralization at First Majestic's San Dimas is not necessarily indicative of the mineralization that may be identified on the Company's property and that there is no guarantee Vizsla will return similar exploration results or resources as San Dimas.

Quelle: Vizsla Resources



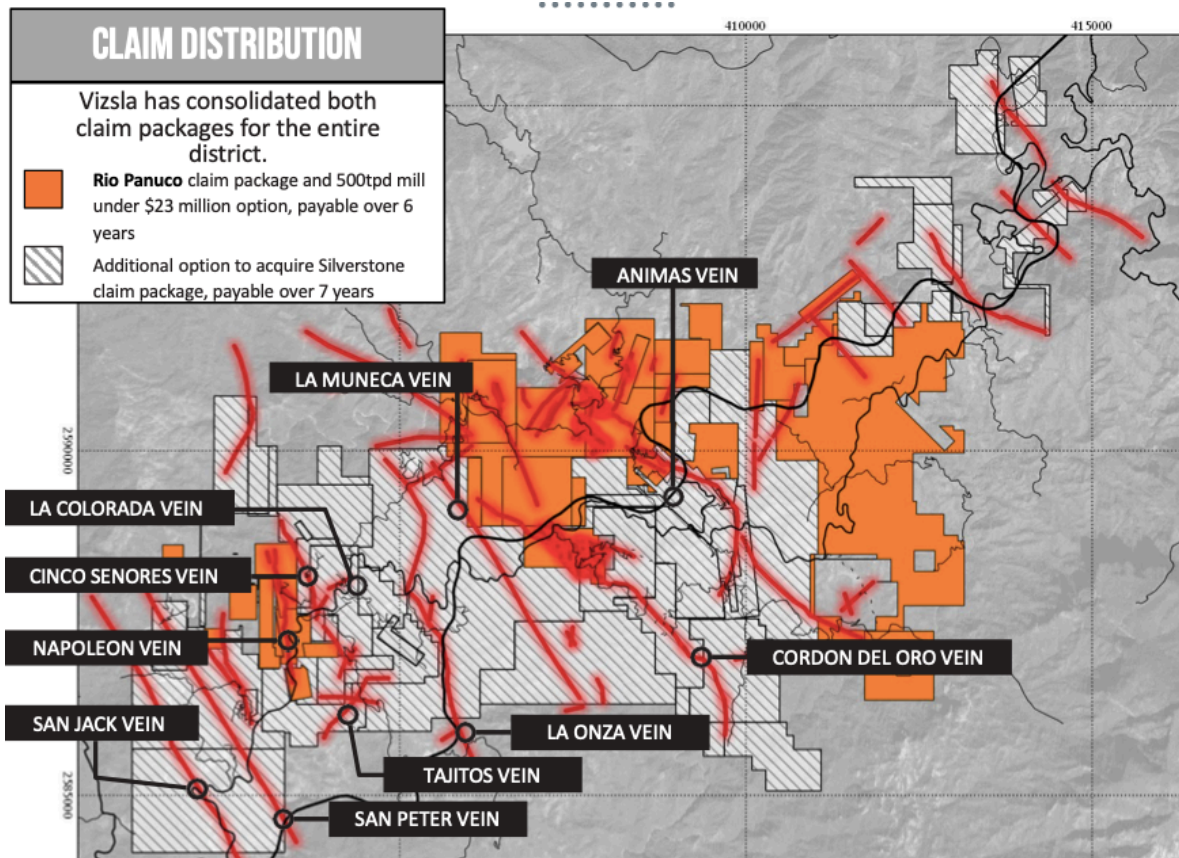
Sollte das Unternehmen eventuell schon im kommenden Jahr die Produktion anfahren, spätestens aber im Jahr 2022, dann kann theoretisch auch passieren, wie es Primero Mining mit seiner damaligen ‚San-Dimas‘-Mine erging. Für 320 Millionen USD übernahm First Majestic das für sich nun wichtigste Projekt.

Natürlich kann zu diesem Zeitpunkt niemand garantieren, dass Vizsla's ‚Panuco‘-Projekt genauso ein Erfolg wird wie die ‚San-Dimas‘-Mine, aber die Chancen dafür stehen auf jeden Fall ausgesprochen gut! Seit dem 16. Jahrhundert wurde dort, wenn auch immer wieder mit Unterbrechungen, produziert.

### **Wie Alles begann! Die Story hinter Vizsla Resources!**

Im Jahr 2004 erwarb Capstone Mining Corp. eine Option auf ungefähr 40 % des ‚Panuco‘-Distrikts von der Grupo Minero Bacis und unternahm an zwei der mehr als zwanzig auf dem Grundstück kartierten Adern Erkundungen rund um die historische Mine. Die Bohrungen auf ‚Capstone‘ beschränkten sich auf Minen entlang der Adern ‚Animas‘ und ‚La Colorada‘.

Vizsla hält eine Option auf den Erwerb von 100 % des Bezirks, der vom Unternehmen nun neu konsolidiert wurde.



Quelle: Vizsla Resources

Der gesamte Distrikt enthält epithermale Silber- und Goldlagerstätten mit mittlerer bis geringer Sulfidierung, die mit kieselhaltigem Vulkanismus und Krustenausdehnungen im Oligozän und Miozän in Zusammenhang stehen. Bei den Wirtsgesteinen handelt es sich hauptsächlich um kontinentales Vulkangestein, das mit der ‚Tarahumara‘-Formation korreliert.

**Mehr als 2 kg pro Tonne Silber und 9,5 Gramm pro Tonne Gold sprechen für sich!**

Wie hochgradig der Bezirk ist, verdeutlichen sowohl die historischen Bohrergergebnisse wie auch die neuen, die von Vizsla Resources gebohrt wurden.

Besonders hervor sticht das historische Bohrloch CC-06-26, das über **4,23 m 2.235 g/t Silber und 9,5 g/t Gold ab nur 46,5 m** Tiefe bei ‚El Muerto‘ durchteufte! Aber auch die Bohrung SCC-07-09 mit 2,0 m und einem Gehalt von **1.634 g/t Silber und 10,38 g/t Gold ab nur 22 m Tiefe** bei ‚La Colorada‘ sticht sofort ins Auge, genauso wie das Bohrloch SC-07-72 mit **288 g/t Silber und 1,65 g/t Gold über 11,3 m ab**

**nur 22,5 m Tiefe** verdeutlicht die hochgradige Mineralisierung, die quasi kurz unter der Erdoberfläche beginnt!

Bei Vizsla ist man davon überzeugt, dass ‚Panuco‘ noch riesiges Potenzial für die Entdeckung von weiteren Silber-Gold-, ‚Discoverys‘ hat. Und das zurecht! Außerdem ist es das erste Mal, dass jetzt der gesamte Distrikt als konsolidierte Region erkundet werden kann. Auf einigen Teilen des Projektes wurde bisher lediglich eine Bohrung durchgeführt. Neue Explorationsmethoden haben bisher noch keine Anwendung gefunden.

Demzufolge gibt es noch natürlich auch noch keinerlei detaillierte geologische Karten. Bohrungen wurden bis jetzt nur auf 10 % der bekannten Aderausdehnungen ‚Animas‘ und ‚La Colorada‘ abgeschlossen.



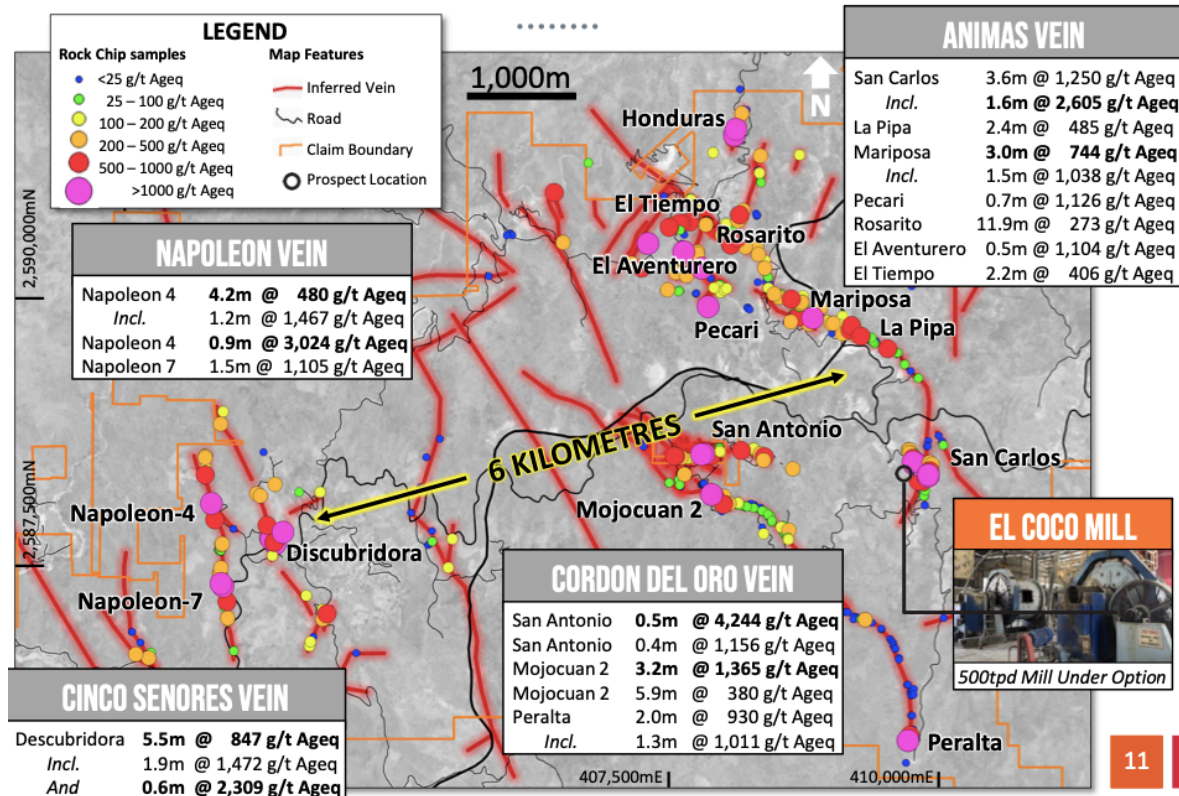
Quelle: Vizsla Resources

**Mit einem extrem großen Bohrprogramm über 14.500 m ist Vizsla Resources in diesem Jahr der aktivste Junior-Explorer in Mexiko.** Für dieses riesige Bohrprogramm, das im Januar begann, wurden 20 Ziele definiert, die eine Kombination aus Erweiterungen der bekannten Mineralisierung unter den derzeitigen Minen und neuen Adern für vollständig identifizierte Erztriebe darstellen.

Direkt mit den ersten Ergebnissen wurde klar, dass man einige neue Venen entdeckt hatte. Darunter die ‚Palomas‘-Vene, die **311,7 g/t Silber und 3,07 g/t Gold** (557 g/t

Silberäquivalent) **über 3,4 m** einschließlich, **514,5 g/t Silber und 5,43 g/t Gold** (948 g/t Silberäquivalent) **über 1,8 m** sowie die ‚Honduras‘-Vene mit **508 g/t Silber und 1,95 g/t Gold** (664 g/t Silberäquivalent) über **2,0 m** einschließlich **801,0 g/t Silber und 3,12 g/t Gold** (1.051 g/t Silberäquivalent) über **1,0 m**.

## SURFACE AND UNDERGROUND RESULTS



Quelle: Vizsla Resources

**Aber auch die ‚Napoleon‘-Entdeckung sorgt bereits für Furore am Markt!**

Denn Silberäquivalent-Gehalte von bis zu 3.348,2 g/t sind auch für das hochgradige Mexiko nicht alltäglich!

DRILLHOLE	FROM [M]	TO [M]	WIDTH [M]	SILVER EQUIVALENT [G/T]	SILVER [G/T]	GOLD [G/T]	LEAD [%]	ZINC [%]	COMMENT
NP-20-02	99.80	116.80	17.0	769.2	369.1	5.50	0.70	1.28	Includes dilution between veins
Incl.	99.80	101.80	2.0	145.1	72.5	1.00	0.32	0.40	Footwall Vein
And	108.60	116.80	8.2	1,544.2	738.9	11.06	1.34	2.38	Hangingwall Vein
Incl.	108.60	110.60	2.0	3,348.2	1,527.5	24.90	1.46	2.14	
NP-20-03	76.00	110.25	34.25	260.5	106.4	2.10	0.49	1.35	Includes dilution between veins
Incl.	76.00	78.50	2.5	1,133.4	453.8	9.20	0.80	1.77	
And	82.50	84.45	1.95	400.0	262.2	2.00	0.69	7.15	
And	89.50	92.05	2.55	98.9	69.6	0.44	0.17	0.17	
And	102.40	107.50	5.10	905.3	309.3	8.00	2.22	4.75	Hangingwall Vein
Incl.	103.50	105.30	1.8	1,375.4	186.3	15.63	1.12	7.73	

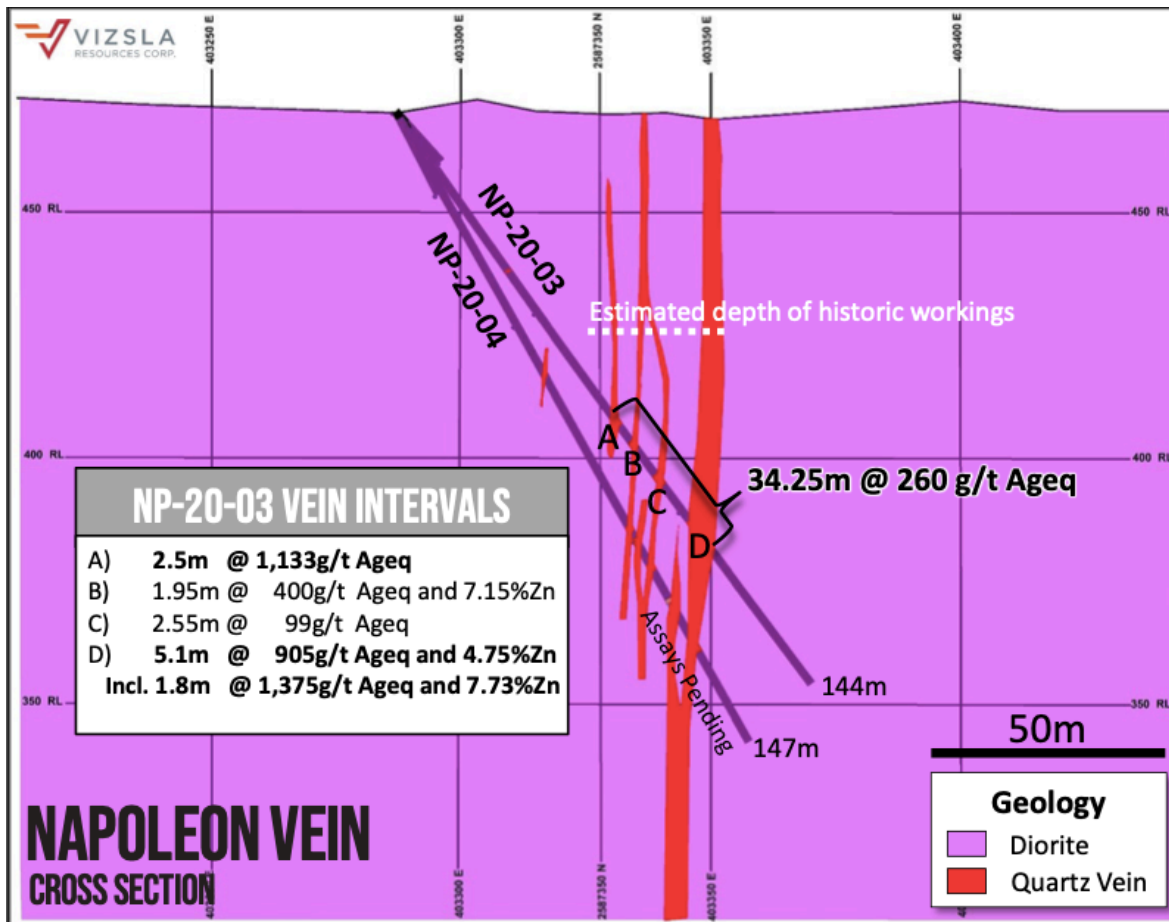
Quelle: Vizsla Resources

Um die Geologie besser zu verstehen, schauen Sie sich bitte ergänzend noch die folgende Grafik genauer an. Darin erkennt man deutlich, dass die früher geschätzte Tiefe gerade einmal „der Anfang“ der Mineralisierung zu sein scheint, die sich mit zunehmender Tiefe offenbar noch deutlich verstärkt.

Geologen wissen, dass ein Silberäquivalentgehalt von **260 g/t über 34,5 m ab rund 40 m** Tiefe Ergebnisse der Superlative sind. Das gibt uns einen kleinen Vorgeschmack auf das Potenzial, das hier noch freigelegt werden kann!

Und nun noch einmal genau hingeschaut: Von der Bohrung NP-20-04, die Bohrung die gleich mehrere Quarz-Venen durchteuft, stehen die Bohrerergebnisse noch aus. **Unserer Meinung nach können diese Ergebnisse nun jeden Tag eintreffen. Und es müsste schon fast mit dem Teufel zugehen, wenn nicht der ein oder andere Volltreffer dabei ist.**

**Wenn sich hier ein Volltreffer ansatzweise bestätigt, dann war der bisherige Kurssprung nur ein Anfahren des Kurses in eine ganz neue Liga!**



Quelle: Vizsla Resources

Doch was nützen die besten Projekte, wenn das Management seinen Job nicht richtig macht. Daher steht und fällt jedes Unternehmen mit dem Management! Deshalb legen wir da sehr großes Augenmerk drauf und agieren auch hier sehr vorsichtig und kritisch!

Allerdings, und deshalb begeistert uns **Vizsla Resources Corp. (ISIN: CA92857Y1060; WKN: A2PTL5; TSX-V: VZLA)** umso mehr, haben wir es hier mit einem Spitzenteam aus ‚Companymakern‘ zu tun. Sehr gut gefällt uns die schon seit fast 20 Jahren andauernde Partnerschaft von Craig Parry und Michael Konnert, die bereits seit der ersten Firma Cobalt One Energy Corp. im Jahr 2001 sehr erfolgreich zusammenarbeiten.

### **Ausschnitt aus dem Top-Management!**

**Michael Konnert**, der CEO der Gesellschaft, ist Mitgründer und Partner der Inventa Capital Corp., einer privaten Investmentgesellschaft für Rohstoffe mit Sitz in Vancouver, BC. Zuvor war er Mitgründer und CEO der Cobalt One Energy Corp., die 2017 von Blackstone Minerals Ltd. (ASX: BSX) übernommen wurde. Herr Konnert verfügt über große Expertise in der Rohstoffbranche, insbesondere in der Umsetzung erfolgreicher Unternehmensstrategien für Explorationsunternehmen.

Seine Karriere begann er bei Pretium Resources Inc. (TSX: PVG), kurz nach deren 265 Mio. USD-Börsengang. Anschließend war er drei Jahre bei Riverside Resources Inc. (TSX-V: RRI) tätig. Herr Konnert hat einen BComm. von der Royal Roads University und ein Diplom in Entrepreneurship vom British Columbia Institute of Technology.

**Charles Funk**, *Vizepräsident Exploration*, verfügt über mehr als 13 Jahre Explorationserfahrung und war zuletzt als Vizepräsident der Exploration bei Evrim Resources. Zuvor arbeitete er als Geologe und Geophysiker für Newcrest Mining und Oxiana/OZ Minerals mit den Schwerpunkten Geschäftsentwicklung und Exploration im Frühstadium in Nord- und Südamerika, Australien und Südostasien. Herr Funk verfügt auch über umfangreiche Expertise von Porphyr-, epithermischen und Eisenoxid-Kupfergoldvorkommen (IOCG) in Nord- und Südamerika sowie im asiatisch-pazifischen Raum.

Funk hat einen Abschluss in Raumfahrttechnologie von der La Trobe University und einen Abschluss in Geowissenschaften von der University of Melbourne.

Auch die Position des *CFO* ist mit **Martin Bajic** seit August 2011, der zudem Chief Financial Officer und Direktor bei Navy Resources Corp. ist, bestens besetzt. Der Wirtschaftsprüfer mit seinem Bachelor of Arts und Diplom in Buchhaltung von der University of British Columbia war bereits bei vielen börsennotierten Rohstoffunternehmen.

Ein weiterer Hochkaräter im Vorstand ist **Craig Parry**, der seit mehr als 18 Jahren extrem erfolgreich im Rohstoffsektor agiert. Herr Parry ist Mitglied des Board of Directors von Nexgen Energy und Präsident und Chief Executive Officer von IsoEnergy Ltd., ein Unternehmen, das wir Ihnen ebenfalls schon vorgestellt haben. Herr Parry ist neben Konnert Mitgründer und Partner der Inventa Capital Corp. Zudem ist er Gründungsaktionär von EMR Capital und ehemaliger Senior Advisor des Fonds.

Darüber hinaus ist er Mitgründer der Tigers Realm Group und wurde 2011 in die Verwaltungsräte von Tigers Realm Minerals, Tigers Realm Metals und NexGen Energy Ltd. berufen. 2012 wurde er zum CEO von Tigers Realm Coal ernannt. Als Geologe für Exploration und Geschäftsentwicklung war er seit Gründung im Jahr 2008 für die Geschäftsentwicklungsaktivitäten der Tigers Realm Group verantwortlich.

Bevor er zu Tigers Realm kam, war er Business Development Manager bei G. - Resources Limited, verantwortlich für Fusionen und Übernahmen, und Chefgeologe-New Business bei Oxiana Limited, wo er für Strategie- und Geschäftsentwicklungsinitiativen für Massen- und Energierohstoffe verantwortlich war. Bei ‚Rio Tinto‘ leitete er Explorationsprogramme für Eisenerz, Kupfer, Diamanten, Kohle und Bauxit in Australien, Asien und Südamerika und war

Chefgeologe für die Vormachbarkeitsstudie des ‚Kintyre Uranium‘-Projekts. Herr Parry hat einen Honours Degree in Geologie und ist Mitglied des AusIMM.

**Vizsla Resources in Zahlen! Trotz Kurs-Sprung noch spottbillig aber es eilt!**

Vizsla Resources ist an der kanadischen Börse TSX-V unter dem Symbol VZLA gelistet. In Frankfurt ist das Unternehmen unter der ISIN: CA92857Y1060 sowie der Wertpapierkennnummer A2PTL5 handelbar.

Insgesamt hatte das Unternehmen per Ende Juni 2020 rund 70,16 Mio. Aktien ausstehen, Plus 11,18 Mio. Warrants und 5,36 Mio. Optionen. In Summe stehen auf voll verwässerter Basis rund 86,68 Mio. Aktien aus. Bei einem derzeitigen Aktienkurs von 0,91 CAD errechnet sich eine Marktkapitalisierung auf nicht verwässerter Basis von rund 63,8 Mio. CAD.



Quelle: Wallstreet:Online.de

Management, Direktoren und Berater halten aktuell 14 Mio. Aktien, was einem Anteil von 20 % entspricht. Institutionelle Anleger sind mit 17 Mio. Aktien dabei, was den Anteil der starken Hände auf rund 40 % hievt.

VZLA - Significant Shareholders	Position (M)	% Outstanding
Management, Directors, Advisors	14.00	20.0%
Institutional Investors & High Net Worth	17.00	40.0%

Quelle: Vizsla Resources

Dank der jüngsten Finanzierungsrunde, durch die rund 4,6 Mio. CAD eingenommen wurde, ist das Unternehmen gut finanziert, um die angestrebten Bohrarbeiten abschließen zu können.

**Der jüngste Kursanstieg zeigt, dass Vizsla Resources nun langsam auch auf dem Kurszettel vieler institutioneller Anleger landet! Lassen Sie sich hier nicht beeindrucken, aber handeln Sie schnell! Noch ist die Firma ein Schnäppchen und der Börsenwert vergleichsweise niedrig!**

**Das verdanken wir der geringen Zahl an ausstehenden Aktien! Das wird sich nun aber schlagartig ändern, denn einerseits suchen alle Anleger nach noch günstigen Silberaktien und andererseits erwarten wir täglich neue Resultate!**

### **Investor Highlights:**

- Absolut hochgradiges Silber-Goldprojekt in Toplage, das neu konsolidiert wurde und unerforscht ist!
- Pro Mining eingestellte Region!
- Nur 80 km entfernt von First Majestic seiner ‚San Dimas‘-Mine!
- Top Management mit nachweislichen Erfolgen!
- Mehr als 14 km Bohrprogramm in Arbeit!
- Viele Bohrergebnisse ausstehend, daher starker ‚Newsflow‘ erwartet!
- Hoher Goldpreis sollte Silber explodieren lassen!
- Extrem hoher Aktienanteil in festen Händen!

Für noch weiterführende Informationen empfehlen wir Ihnen das folgende Video :

```
<iframe width="630" height="360"
src="https://www.youtube.com/embed/XeFiAdUh0Mk" frameborder="0"
allow="accelerometer; autoplay; encrypted-media; gyroscope; picture-in-picture"
allowfullscreen></iframe>
```

### **Unser Fazit:**

**Bei diesem Unternehmen stimmt einfach Alles!** Ein hochgradiges Projekt in einem der produktivsten Silbertrends der Welt, das bereits bewiesen hat, dass riesiges Potenzial vorhanden ist. Der mittlerweile hochentwickelte und neu konsolidierte Bezirk, in einem der ertragreichsten Silbertrends und einer Lage, wie sie besser nicht sein kann, nur 80 km nördlich vom Silbergiganten First Majestic's Flaggschiff-Mine ‚San Dimas‘ entfernt, sind eigentlich schon Gründe genug, um in Euphorie zu verfallen.

Sieht man sich dann noch die bisherigen Explorationsgehalte von bis zu **2.235 g/t Silber und 9,5 g/t Gold ab nur 46,5 m** Tiefe **1.634 g/t Silber und 10,38 g/t Gold**

**ab nur 22 m Tiefe** oder **288 g/t Silber und 1,65 g/t Gold über 11,3 m ab ebenfalls nur 22,5 m Tiefe** sollten auch die letzten Zweifler zu einer positiven Einstellung kommen. Und zudem, Mexiko ist neben Kanada und den USA einer der besten Standorte für Minenbetriebe. Die Jurisdiktion ist hervorragend und die Infrastruktur meist gut. Bei **Vizsla Resources (ISIN: CA92857Y1060; WKN: A2PTL5; TSX-V: VZLA)** ist die Infrastruktur sogar nahezu perfekt!

Der Edelmetall-Bullenmarkt ist laut Marktexperten zweifelsohne gestartet. Wir sind der gleichen Meinung. Selbst gestern, als die US-Börsen aufgrund des heutigen Feiertags geschlossen waren hielten sich die Edelmetalle extrem gut, obwohl viele Marktteilnehmer damit gerechnet hatten, dass Gold wieder gedrückt wird. Aber das ist ja immer so, was die breite Masse vermutet, passiert eben nicht.

Das kann man vermutlich auch auf den Aktienkurs von Vizsla übertragen. Vielleicht glaubt auch hier die breite Masse, dass der Aktienkurs nach dem jüngsten knackigen Anstieg nicht weiter steigen kann. Da halten wir dagegen, denn das war erst ein leichtes Zucken für Vizsla und zeigt wie schnell es hier gehen kann!

Denn wir gehen davon aus, dass schon zeitnah wieder Bohrerergebnisse veröffentlicht werden, die das Potenzial haben, den Kurs noch deutlich weiter steigen zu lassen. Und damit schafft das Unternehmen Fakten, die den Kursanstieg untermauern.

In den vergangenen Wochen sind die Aktienkurse von mehreren Unternehmen teilweise um mehrere hundert Prozent gestiegen, nur weil große namhafte Investoren sich dort eingekauft haben. Wir setzen hier lieber auf Nachhaltigkeit und suchen günstige Unternehmen, die auch fundamental große Fortschritte machen.

Wenn wir das für uns zugängliche Datenmaterial von **Vizsla Resources (ISIN: CA92857Y1060; WKN: A2PTL5; TSX-V: VZLA)** analysieren und richtig interpretieren, sollten wir schon sehr zeitnah einige sehr positive Unternehmensmeldungen und Bohrerergebnisse präsentiert bekommen. Denn der neu konsolidierte Bezirk wird noch deutlich mehr Venen beherbergen als die bisher entdeckten.

**Wir schließen auch nicht aus, dass das Unternehmen sogar noch eine neue Discovery anbohrt, was zwangsläufig zu einer kompletten Neubewertung der Aktie führt und den Kurs massiv weiter explodieren lassen würde!**

Zum ersten Mal in seiner 450-jährigen Produktions-Historie wurde jetzt der komplette Distrikt von **Vizsla Resources (ISIN: CA92857Y1060; WKN: A2PTL5; TSX-V: VZLA)** konsolidiert. Dabei sind bislang nur äußerst spärliche Erkundungen durchgeführt worden, was dem Gebiet noch exorbitantes Potenzial für brandneue Entdeckungen mit sehr hochgradigem Silber und Gold verleiht.

**Handeln Sie am besten schon am Montag, damit Sie positioniert sind, bevor der ‚Newsflow‘ des Unternehmens einsetzt oder der Kurs Ihnen weiter davonläuft! Denn je nach Bohr-Treffer kann der Aktienkurs sofort explodieren,**

**dass man dann kaum noch reinkommt. Wir glauben mit Vizsla Resources wieder einen Volltreffer für Sie entdeckt zu haben! Deshalb handeln Sie!**

**Viele Grüße und maximalen Erfolg bei Ihren Investments!  
Ihr JS Research-Team**

Risikohinweise und Haftungsausschluss: Wir weisen ausdrücklich darauf hin, dass wir keine Haftung für die Inhalte externer Verlinkungen übernehmen. Jedes Investment in Wertpapiere ist mit Risiken behaftet. Aufgrund von politischen, wirtschaftlichen oder sonstigen Veränderungen kann es zu erheblichen Kursverlusten kommen. Dies gilt insbesondere bei Investments in (ausländische) Nebenwerte sowie in Small- und Microcap-Unternehmen; aufgrund der geringen Börsenkapitalisierung sind Investitionen in solche Wertpapiere höchst spekulativ und bergen ein extrem hohes Risiko bis hin zum Totalverlust des investierten Kapitals. Darüber hinaus unterliegen die bei JS Research UG (haftungsbeschränkt) vorgestellten Aktien teilweise Währungsrisiken. Die von JS Research UG (haftungsbeschränkt) für den deutschsprachigen Raum veröffentlichten Hintergrundinformationen, Markteinschätzungen und Wertpapieranalysen wurden unter Beachtung der österreichischen und deutschen Kapitalmarktvorschriften erstellt und sind daher ausschließlich für Kapitalmarktteilnehmer in der Republik Österreich und der Bundesrepublik Deutschland bestimmt; andere ausländische Kapitalmarktregelungen wurden nicht berücksichtigt und finden in keiner Weise Anwendung. Die Veröffentlichungen von JS Research UG (haftungsbeschränkt) dienen ausschließlich zu Informationszwecken und stellen ausdrücklich keine Finanzanalyse dar, sondern sind Promotiontexte rein werblichen Charakters zu den jeweils besprochenen Unternehmen, welche hierfür ein Entgelt zahlen. Zwischen dem Leser und den Autoren bzw. dem Herausgeber kommt durch den Bezug der JS Research UG (haftungsbeschränkt)-Publikationen kein Beratungsvertrag zu Stande. Sämtliche Informationen und Analysen stellen weder eine Aufforderung noch ein Angebot oder eine Empfehlung zum Erwerb oder Verkauf von Anlageinstrumenten oder für sonstige Transaktionen dar. Jedes Investment in Aktien, Anleihen, Optionen oder sonstigen Finanzprodukten ist – mit teils erheblichen – Risiken behaftet. Die Herausgeberin und Autoren der JS Research UG (haftungsbeschränkt)-Publikationen sind keine professionellen Investmentberater!!! Deshalb lassen Sie sich bei ihren Anlageentscheidungen unbedingt immer von einer qualifizierten Fachperson (z.B. durch Ihre Hausbank oder einen qualifizierten Berater Ihres Vertrauens) beraten. Alle durch JS Research UG (haftungsbeschränkt) veröffentlichten Informationen und Daten stammen aus Quellen, die wir zum Zeitpunkt der Erstellung für zuverlässig und vertrauenswürdig halten. Hinsichtlich der Korrektheit und Vollständigkeit dieser Informationen und Daten kann jedoch keine Gewähr übernommen werden. Gleiches gilt für die in den Analysen und Markteinschätzungen von JS Research UG (haftungsbeschränkt) enthaltenen Wertungen und Aussagen. Diese wurden mit der gebotenen Sorgfalt erstellt. Eine

Verantwortung oder Haftung für die Richtigkeit und Vollständigkeit der in dieser Publikation enthaltenen Angaben ist ausgeschlossen. Alle getroffenen Meinungsäußerungen spiegeln die aktuelle Einschätzung der Verfasser wider, die sich jederzeit ohne vorherige Ankündigung ändern kann. Es wird ausdrücklich keine Garantie oder Haftung dafür übernommen, dass die in den von JS Research UG (haftungsbeschränkt)-Veröffentlichungen prognostizierten Kurs- oder Gewinnentwicklungen eintreten.

Angaben zu Interessenskonflikten: Die Herausgeber und verantwortliche Autoren erklären hiermit, dass folgende Interessenskonflikte hinsichtlich des in dieser Veröffentlichung des besprochenen Unternehmens Vizsla Resources zum Zeitpunkt der Veröffentlichung bestehen: I. Autoren und die Herausgeberin sowie diesen nahestehende Consultants und Auftraggeber halten zum Zeitpunkt der Veröffentlichung Aktienbestände in Vizsla Resources und behalten sich vor, diese zu jedem Zeitpunkt und ohne Ankündigung zu verkaufen oder neue Positionen in Vizsla Resources einzugehen. II. Autoren und die Herausgeberin und Auftraggeber sowie diesen nahestehende Consultants unterhalten zum Zeitpunkt der Veröffentlichung ein Beratungsmandat mit Vizsla Resources und erhalten hierfür ein Entgelt. Autoren und die Herausgeberin wissen, dass andere Börsenbriefe, Medien oder Research-Firmen die Aktie von Vizsla Resources im gleichen Zeitraum besprechen. Daher kommt es in diesem Zeitraum zur symmetrischen Informations- und Meinungsgenerierung. Es handelt sich bei dieser Veröffentlichung von JS Research UG (haftungsbeschränkt) ausdrücklich nicht um eine Finanzanalyse, sondern um eine Veröffentlichung eines ganz deutlichen und eindeutig werblichen Charakters im Auftrag des besprochenen Unternehmens und somit als Werbung/Marketingmitteilung zu verstehen.

Gemäß §34 WpHG weise ich darauf hin, dass Jörg Schulte, JS Research UG (haftungsbeschränkt) oder Mitarbeiter des Unternehmens Aktien von Vizsla Resources halten und weiterhin jederzeit eigene Geschäfte in den Aktien der vorgestellten Unternehmen erwerben oder veräußern (z.B. Long- oder Shortpositionen) können. Auf einen Interessenkonflikt weisen wir ausdrücklich hin. Das gilt ebenso für Optionen und Derivate, die auf diesen Wertpapieren basieren. Die daraus eventuell resultierenden Transaktionen können unter Umständen den jeweiligen Aktienkurs des Unternehmens beeinflussen. Die auf den „Webseiten“, dem Newsletter oder den Research-Berichten veröffentlichten Informationen, Empfehlungen, Interviews und Unternehmenspräsentationen werden von den jeweiligen Unternehmen oder Dritten (sogenannte „third parties“) bezahlt. Zu den „third parties“ zählen z.B. Investor Relations- und Public Relations-Unternehmen, Broker oder Investoren. JS Research UG (haftungsbeschränkt) oder dessen Mitarbeiter können teilweise direkt oder indirekt für die Vorbereitung, elektronische Verbreitung und andere Dienstleistungen von den besprochenen Unternehmen oder sogenannten „third parties“ mit einer Aufwandsentschädigung entlohnt werden. Auch wenn wir jeden Bericht nach bestem Wissen und Gewissen erstellen, raten wir Ihnen bezüglich Ihrer Anlageentscheidungen noch weitere externe Quellen, wie z.B. Ihre Hausbank oder einen Berater Ihres Vertrauens, hinzuzuziehen. Deshalb ist auch die Haftung für Vermögensschäden, die aus der Heranziehung der hier

behandelten Ausführungen für die eigenen Anlageentscheidungen möglicherweise resultieren können, kategorisch ausgeschlossen. Die Depotanteile einzelner Aktien sollten gerade bei Rohstoff- und Explorationsaktien und bei gering kapitalisierten Werten nur so viel betragen, dass auch bei einem Totalverlust das Gesamtdepot nur marginal an Wert verlieren kann. Besonders Aktien mit geringer Marktkapitalisierung (sogenannte "Small Caps") und speziell Explorationswerte sowie generell alle börsennotierten Wertpapiere sind zum Teil erheblichen Schwankungen unterworfen. Die Liquidität in den Wertpapieren kann entsprechend gering sein. Bei Investments im Rohstoffsektor (Explorationsunternehmen, Rohstoffproduzenten, Unternehmen die Rohstoffprojekte entwickeln) sind unbedingt zusätzliche Risiken zu beachten. Nachfolgend einige Beispiele für gesonderte Risiken im Rohstoffsektor: Länderrisiken, Währungsschwankungen, Naturkatastrophen und Unwetter (z.B. Überschwemmungen, Stürme), Veränderungen der rechtlichen Situation (z.B. Ex- und Importverbote, Strafzölle, Verbot von Rohstoffförderung bzw. Rohstoffexploration, Verstaatlichung von Projekten), umweltrechtliche Auflagen (z.B. höhere Kosten für Umweltschutz, Benennung neuer Umweltschutzgebiete, Verbot von diversen Abbaumethoden), Schwankungen der Rohstoffpreise und erhebliche Explorationsrisiken.

Disclaimer: Alle im Bericht veröffentlichten Informationen beruhen auf sorgfältiger Recherche. Die Informationen stellen weder ein Verkaufsangebot für die besprochenen Aktien noch eine Aufforderung zum Kauf oder Verkauf von Wertpapieren dar. Dieser Bericht gibt nur die persönliche Meinung von Jörg Schulte wieder und ist auf keinen Fall mit einer Finanzanalyse gleichzustellen. Bevor Sie irgendwelche Investments tätigen, ist eine professionelle Beratung durch ihre Bank unumgänglich. Den Ausführungen liegen Quellen zugrunde, die der Herausgeber und seine Mitarbeiter für vertrauenswürdig erachten. Für die Richtigkeit des Inhalts kann trotzdem keine Haftung übernommen werden. Für die Richtigkeit der dargestellten Charts und Daten zu den Rohstoff-, Devisen- und Aktienmärkten wird keine Gewähr übernommen. Die Ausgangssprache (in der Regel Englisch), in der der Originaltext veröffentlicht wird, ist die offizielle, autorisierte und rechtsgültige Version. Diese Übersetzung wird zur besseren Verständigung mitgeliefert. Die deutschsprachige Fassung kann gekürzt oder zusammengefasst sein. Es wird keine Verantwortung oder Haftung: für den Inhalt, für die Richtigkeit, der Angemessenheit oder der Genauigkeit dieser Übersetzung übernommen. Aus Sicht des Übersetzers stellt die Meldung keine Kauf- oder Verkaufsempfehlung dar! Lesen Sie hier - <https://www.js-research.de/disclaimer-agb/> -. Bitte beachten Sie auch, falls vorhanden, die englische Originalmeldung.