

Discovery Metals findet erneut mehr als 2 Kilogramm pro Tonne Silberäquivalent!



Marktextperten sind sich einig, die Gold- und Silberrallye läuft weiter! Dafür spricht auch, dass die Realrendite in US-Staatsanleihen immer negativer wird!

Davon profitiert das kanadische Edelmetall-Entwicklungsunternehmen **Discovery Metals Corp.** (ISIN: CA25471U1003 / TSX-V: DSV), das vier hochwertige Silberprojekte in Mexiko besitzt. Volle Konzentration kommt derzeit dem 370 km² großen Spitzenprojekt ‚Cordero‘ zugute, das schon jetzt über eine der vier größten Weltklasseressourcen verfügt, obwohl das Projekt erst teilweise erkundet wurde.

Seit Herbst 2019 läuft ein bis zu 55.000 m großes Bohrprogramm zur Aufwertung und Erweiterung der ohnehin schon riesigen Ressource. Mittlerweile sind von diesem riesigen Bohrprogramm gut 26.600 m erfolgreich absolviert. Die bisherigen Ergebnisse zeigen eindeutig, dass sowohl im Umfang wie auch bei der Qualität der Ressource noch enormes Potenzial besteht. **Spitzenwerte zwischen 1.907 g/t Silberäquivalent und bis zu 2.153 g/t Silberäquivalent haben bereits gezeigt, dass die Silbervenen äußerst hochgradig sind.**

Auch die fünf Bohrerergebnisse die jüngst veröffentlicht wurden, bestätigen mit **2.007 g/t Silberäquivalent über 1,9 m und 1.293 g/t über 0,5 m von der ‚Todos Santos‘-Vene, 1.073 g/t über 1,3 m von der ‚Parcionera-Vene‘, 966 g/t über 2 m und 785 g/t über 0,7 m vom ‚South Corridor‘** welches gewaltige Depot auf diesem Projekt mehr und mehr Gestalt annimmt.

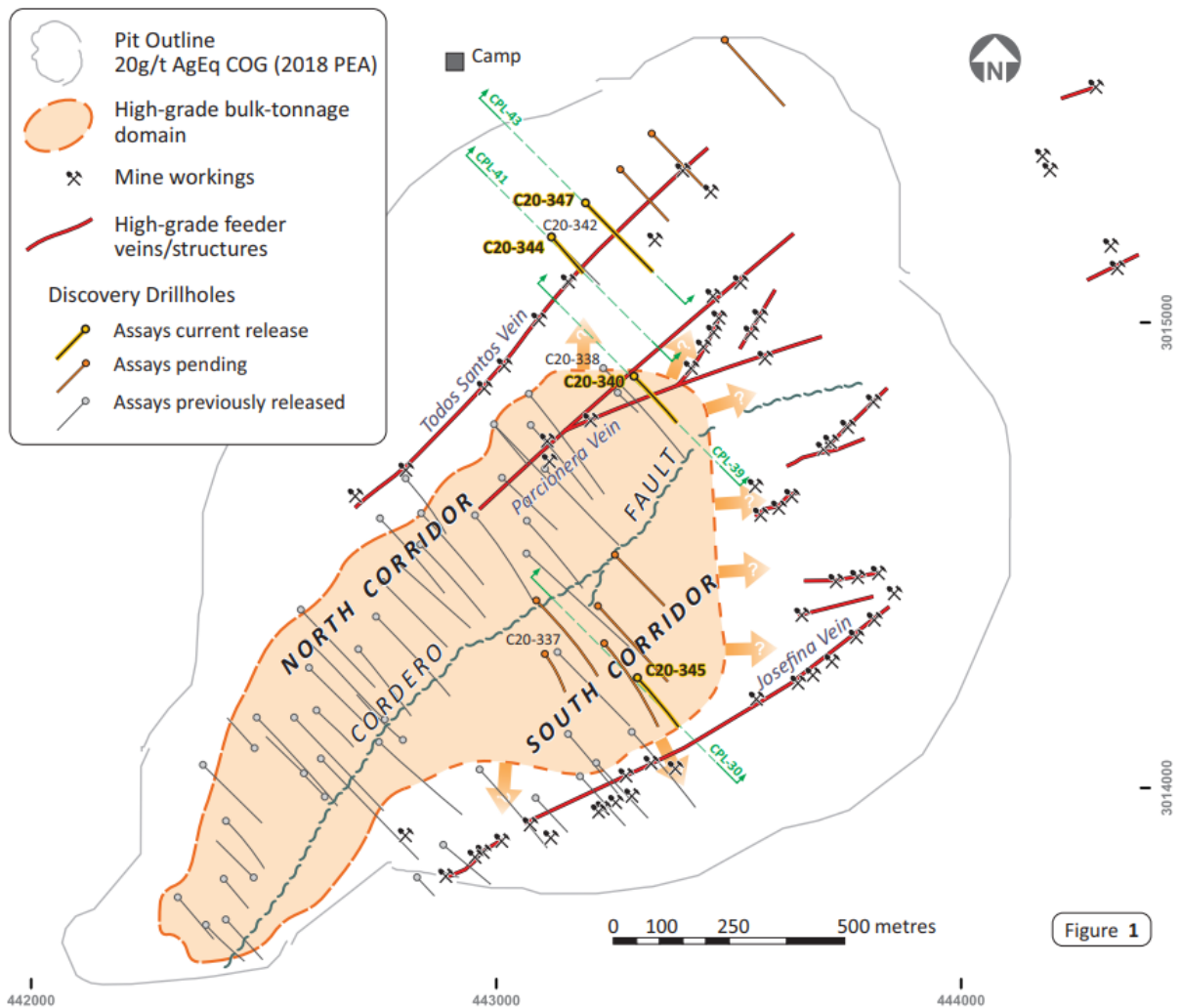


Figure 1

Quelle: Discovery Metals

Betrachtet man die Grafik, dann sieht man, dass im Bereich der historischen Abbaustellen noch viele Areale in der geplanten Tagebaugrube (grauer Umriss) noch einige positive Überraschungen bereithalten könnte, was die Ressource erneut gewaltig ansteigen lassen kann.

In Anbetracht der bisherigen Funde ist es kein Wunder, dass auch Vorstand Taj Singh von diesem Projekt, welches das Unternehmen übrigens erst vor rund einem Jahr erstanden hat, absolut begeistert ist. In diesem Jahr, so der CEO, seien auf mehr als fünf Kilometern Streichlänge im Umfeld historischer Untergrundminen ertragreiche Venen identifiziert worden, die das Potenzial besäßen, den Projektwert enorm in die Höhe zu katapultieren.

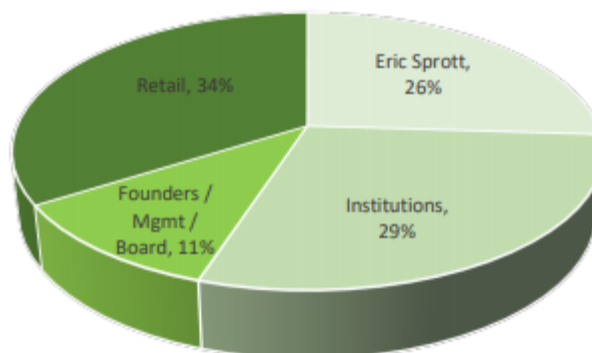
„Schon die ersten Bohrungen waren äußerst vielversprechend, daher arbeiten wir ab jetzt mit vier Bohrergeräten, um sowohl die hochgradige Zentralzone zu erweitern und systematisch die ausgedehnten Venentrends zu erkunden.“

<iframe width="635" height="365" src="https://www.youtube.com/embed/sBvb3E8bTTk" frameborder="0" allow="accelerometer; autoplay; encrypted-media; gyroscope; picture-in-picture" allowfullscreen></iframe>

<https://www.youtube.com/watch?v=sBvb3E8bTTk>

Bei aller bisherigen Euphorie muss man bedenken, dass bisher erst knapp die Hälfte des ‚Phase 1‘-Bohrprogramms abgearbeitet wurde! Dementsprechend ist davon auszugehen, dass die noch zu bohrenden rund 26.000 m die Mineralisierungen stark ausweiten und die Qualität des Depots noch weiter angehoben wird. Das wird sich dann auch extrem positiv auf die Ressourcenschätzung auswirken, die voraussichtlich stand heute eine Neubewertung des Unternehmens nach sich ziehen wird.

Eine qualitativ gesteigerte Ressource erhöht den Depotwert und damit den Unternehmenswert sowie den Aktienkurs. Discovery Metals ist vor großen Abverkäufen kleiner Investoren relativ geschützt, da Management, Großinvestor Eric Sprott und institutionelle Investoren rund 66 % der im Umlauf befindlichen Aktien halten.



Quelle: Discovery Metals

Mit den kommenden Meilensteinen, der neuen Ressourcenschätzung und einer vorläufigen Wirtschaftlichkeitsstudie, die beide noch in diesem Jahr veröffentlicht werden sollen, muss eine Neubewertung des Unternehmens erfolgen. Die Wirtschaftlichkeitsstudie wird nicht nur die neue Ressource berücksichtigen, sondern auch die deutlich gestiegenen Edelmetall- und Basismetallpreise aufnehmen und somit bestimmt zu einem Topergebnis führen.

Doch damit noch nicht genug, so kommen noch drei weitere Projekte von Discovery Metals zum Unternehmenswert hinzu, die ebenfalls Topqualität besitzen. Deshalb wundert es nicht, dass das Unternehmen in der jüngeren Vergangenheit zu den Topperformern am Markt zählte, da das Unternehmen auch finanziell mit noch immer rund 20 Mio. CAD cash bestens aufgestellt ist. Somit stehen unserer Meinung nach bei diesem Unternehmen weitere Kursgewinne auf der Agenda.

Viele Grüße
Ihr
Jörg Schulte

Gemäß §34 WpHG weise ich darauf hin, dass Jörg Schulte, JS Research UG (haftungsbeschränkt) oder Mitarbeiter des Unternehmens jederzeit eigene Geschäfte

in den Aktien der vorgestellten Unternehmen erwerben oder veräußern (z.B. Long- oder Shortpositionen) können. Das gilt ebenso für Optionen und Derivate, die auf diesen Wertpapieren basieren. Die daraus eventuell resultierenden Transaktionen können unter Umständen den jeweiligen Aktienkurs des Unternehmens beeinflussen. Die auf den „Webseiten“, dem Newsletter oder den Research-Berichten veröffentlichten Informationen, Empfehlungen, Interviews und Unternehmenspräsentationen werden von den jeweiligen Unternehmen oder Dritten (sogenannte „third parties“) bezahlt. Zu den „third parties“ zählen z.B. Investor Relations- und Public Relations-Unternehmen, Broker oder Investoren. JS Research UG (haftungsbeschränkt) oder dessen Mitarbeiter können teilweise direkt oder indirekt für die Vorbereitung, elektronische Verbreitung und andere Dienstleistungen von den besprochenen Unternehmen oder sogenannten „third parties“ mit einer Aufwandsentschädigung entlohnt werden. Auch wenn wir jeden Bericht nach bestem Wissen und Gewissen erstellen, raten wir Ihnen bezüglich Ihrer Anlageentscheidungen noch weitere externe Quellen, wie z.B. Ihre Hausbank oder einen Berater Ihres Vertrauens, hinzuzuziehen. Deshalb ist auch die Haftung für Vermögensschäden, die aus der Heranziehung der hier behandelten Ausführungen für die eigenen Anlageentscheidungen möglicherweise resultieren können, kategorisch ausgeschlossen. Die Depotanteile einzelner Aktien sollten gerade bei Rohstoff- und Explorationsaktien und bei gering kapitalisierten Werten nur so viel betragen, dass auch bei einem Totalverlust das Gesamtdepot nur marginal an Wert verlieren kann. Besonders Aktien mit geringer Marktkapitalisierung (sogenannte "Small Caps") und speziell Explorationswerte sowie generell alle börsennotierten Wertpapiere sind zum Teil erheblichen Schwankungen unterworfen. Die Liquidität in den Wertpapieren kann entsprechend gering sein. Bei Investments im Rohstoffsektor (Explorationsunternehmen, Rohstoffproduzenten, Unternehmen die Rohstoffprojekte entwickeln) sind unbedingt zusätzliche Risiken zu beachten. Nachfolgend einige Beispiele für gesonderte Risiken im Rohstoffsektor: Länderrisiken, Währungsschwankungen, Naturkatastrophen und Unwetter (z.B. Überschwemmungen, Stürme), Veränderungen der rechtlichen Situation (z.B. Ex- und Importverbote, Strafzölle, Verbot von Rohstoffförderung bzw. Rohstoffexploration, Verstaatlichung von Projekten), umweltrechtliche Auflagen (z.B. höhere Kosten für Umweltschutz, Benennung neuer Umweltschutzgebiete, Verbot von diversen Abbaumethoden), Schwankungen der Rohstoffpreise und erhebliche Explorationsrisiken.

Disclaimer: Alle im Bericht veröffentlichten Informationen beruhen auf sorgfältiger Recherche. Die Informationen stellen weder ein Verkaufsangebot für die besprochenen Aktien, noch eine Aufforderung zum Kauf oder Verkauf von Wertpapieren dar. Dieser Bericht gibt nur die persönliche Meinung von Jörg Schulte wieder und ist auf keinen Fall mit einer Finanzanalyse gleichzustellen. Bevor Sie irgendwelche Investments tätigen, ist eine professionelle Beratung durch ihre Bank unumgänglich. Den Ausführungen liegen Quellen zugrunde, die der Herausgeber und seine Mitarbeiter für vertrauenswürdig erachten. Für die Richtigkeit des Inhalts kann trotzdem keine Haftung übernommen werden. Für die Richtigkeit der dargestellten Charts und Daten zu den Rohstoff-, Devisen- und Aktienmärkten wird keine Gewähr übernommen. Die Ausgangssprache (in der Regel Englisch), in der der Originaltext veröffentlicht wird, ist die offizielle, autorisierte und rechtsgültige Version. Diese Übersetzung wird zur besseren Verständigung mitgeliefert. Die deutschsprachige Fassung kann gekürzt oder zusammengefasst sein. Es wird keine Verantwortung oder Haftung: für den Inhalt, für die Richtigkeit, der Angemessenheit oder der Genauigkeit

dieser Übersetzung übernommen. Aus Sicht des Übersetzers stellt die Meldung keine Kauf- oder Verkaufsempfehlung dar! Lesen Sie hier - <https://www.is-research.de/disclaimer-agb/> -. Bitte beachten Sie auch, falls vorhanden, die englische Originalmeldung.