

PRESSEMITTEILUNG**MAPLE GOLD MIT EXPLORATIONS-UPDATE UND AUSBLICK
ZUM GOLDPROJEKT DOUAY**

9. September 2020 - Montreal (Quebec): Maple Gold Mines Ltd. ("Maple Gold" oder das "Unternehmen") (TSX-V: MGM, OTCQB: MGMLF; Frankfurt: M3G - <https://www.commodity-tv.com/ondemand/companies/profil/maple-gold-mines-ltd/>) freut sich, einen Rückblick auf seine Explorationsprogramme in der ersten Hälfte des Jahres 2020 sowie einen Ausblick auf die geplanten Explorationsarbeiten auf seinem Goldprojekt Douay (das "Projekt") im Norden von Quebec, Kanada, zu geben.

"Unser Explorationsteam erzielte während unseres Winter-2020-Programms ausgezeichnete Untersuchungsergebnisse in mehreren Zonen, und die Daten werden zur Planung bevorstehender Bohrkampagnen verwendet, um höhergradige Ziele aufzudecken und die bekannten Ressourcen bei Douay zu erweitern und zu verbessern", sagte Matthew Hornor, President und Chief Executive Officer. "Maple Gold verfügt über ein gewaltiges 357 Quadratkilometer großes Landpaket mit der Möglichkeit, ein Goldprojekt im Distriktmaßstab im Herzen des Abitibi-Goldgürtels zu errichten. Mit unserer vor kurzem abgeschlossenen Finanzierung in Höhe von 4,75 Millionen C\$ sind wir für die Durchführung unserer Explorationspläne mit dem Ziel, im Jahr 2021 eine aktualisierte Ressourcenschätzung abzuschließen, vollständig finanziert.

Zusammenfassung der H1-Explorationsergebnisse

Von Januar bis März 2020 schloss Maple Gold ein 4.370 Meter umfassendes Bohrprogramm ab, bei dem 11 der 14 gebohrten Löcher eine überdurchschnittlich hochgradige Goldmineralisierung durchschnitten (siehe Abbildung 2). Die wichtigsten Ergebnisse des Bohrprogramms im Winter 2020 sind in Tabelle 1 enthalten. Zu den Höhepunkten gehören:

- **Porphyry-Zone:** Bohrloch DO-20-281 durchschnitt 75 Meter mit 1,23 g/t Au, einschließlich 31 Meter mit 1,61 g/t Au; und Bohrloch DO-20-283 durchschnitt 17 Meter mit 1,91 g/t Au und 7 Meter mit 1,06 g/t Au am Ende des Bohrlochs (siehe News vom 27. Mai und 10. Juni 2020). Diese Ergebnisse stammen aus dem westlichen Teil der Porphyry-Zone ("Westporphyry"), die den größten Block mit angezeigten Ressourcen außerhalb der Zone Douay West umfasst, und bestätigten das Vorkommen einiger der längsten, kontinuierlichsten, intrusivsten Abschnitte auf dem Projekt. Diese Zone wird ein Hauptschwerpunkt für die nachfolgenden Explorationskampagnen des Unternehmens sein, um oberflächennahe, höhergradige Unzen hinzuzufügen und die Ressourcenkategorie in diesem Gebiet aufzuwerten.
- **NW-Zone:** Ein einziger Standort (DO-20-272) wurde gebohrt, um die westliche Kontinuität eines oberflächennahen historischen Abschnitts in der Nähe des nordwestlichen Rands der aktuellen

konzeptuellen Ressourcengrube gemäß dem Bericht RPA 2019 NI 43-101 zu erproben. Die Ergebnisse übertrafen jene des historischen Bohrlochs mit mehreren bedeutenden Abschnitten, die von der Oberseite des Grundgesteins aus erzielt wurden, einschließlich 3,4 Meter mit 3,60 g/t Au, gefolgt von 20 Metern mit 1,15 g/t Au, wobei ersterer von 39,6 Metern und letzterer von 50,0 Metern in der Tiefe des Bohrlochs ausging. Diese Abschnitte waren bedeutsam, da sie nicht nur das Potenzial für erweiterte oberflächennahe und hochgradigere Ressourcen in der Zone NW aufzeigten, sondern auch das potenzielle Vorkommen einer ähnlichen zusätzlichen Mineralisierung entlang dieser relativ spärlich gebohrten Kontaktfläche sowohl im Westen als auch im Osten. Dieser Kontakt in der NW-Zone markiert eine wichtige lithotektonische Grenze, wobei wesentlich jüngeres Sedimentgestein im Norden in Störungskontakt mit älterem Basaltgestein im Süden steht. Diese geologische Einstellung ist mit den nahegelegenen Lagerstätten bei Casa Berardi und Veza vergleichbar, die eine höhergradige Goldmineralisierung zwischen 5,0 und 6,0 g/t Au enthalten. Innerhalb dieser geologischen Umgebung gibt es entlang der Nordflanke der Ressource mehrere Bohrabschnitte mit einer Gesamtlänge von etwa 3,5 Kilometern, die weiter erkundet werden sollen.

- Zone 531:** Bohrloch DO-20-262X legte in dieser Zone ein drittes höhergradiges Gebiet fest, nachdem es 3,5 Meter mit 5,96 g/t Au, einschließlich 1,7 Meter mit 11,35 g/t Au, durchteuft hatte (siehe News vom 16. März 2020). Die Zone 531 scheint geologisch der höhergradigen Zone Douay West zu ähneln, und geophysikalische Untersuchungen, die Anfang dieses Jahres in der Zone 531 durchgeführt wurden, unterstützen die Interpretation des Unternehmens, dass diese Zone seitlich und in der Tiefe offen ist.

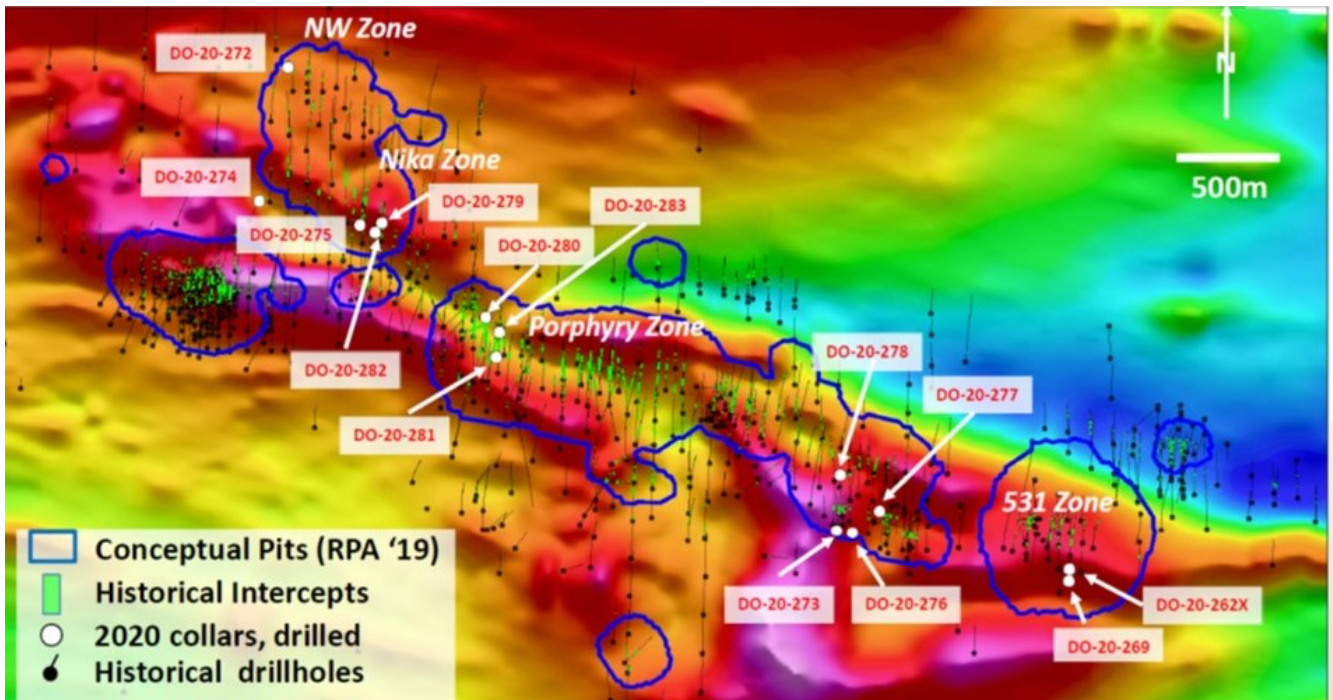


Abbildung 1: Karte des Bohrplans auf dem Restgesamt magnetintensitätsbild mit der Verteilung der Bohrlöcher im Winter 2020

Maple Gold schloss auch Bohrlöcher in der Zone Nika und im südöstlichen Teil der Zone Porphyry ("SE Porphyry") ab, mit mehreren bemerkenswerten Abschnitten, aber weniger bedeutenden Ergebnissen im Vergleich zu anderen Zonen. Die endgültigen Untersuchungsergebnisse beinhalteten mehrere niedriggradigere Untersuchungsergebnisse, die aus über 10- bis 15-Meter-Abschnitten mit 0,5 g/t Au bestanden. Dazu gehört Bohrloch DO-20-273, das 10,5 Meter mit 0,52 g/t Au, gefolgt von 14 Metern mit 0,54 g/t Au, einschließlich 3 Meter mit 1,20 g/t Au, durchteufte. Weiter unten im Bohrloch wurden zwei zusätzliche hochgradigere Abschnitte durchschnitten, einschließlich 6,7 Meter mit 1,07 g/t Au und 3,8 Meter mit 1,49 g/t Au. Aufgrund der größeren geologischen Komplexität dieser Ziele und der ausgezeichneten Ergebnisse, die in anderen Zonen erzielt wurden, werden die Porphyrgelände Nika und SE in nächster Zeit weniger im Fokus des Unternehmens stehen.

Zusätzlich zu seinem Bohrprogramm hat sich das moderne Winterprogramm des Unternehmens zur induzierten Polarisierung ("IP") als wirksam erwiesen, um ursächliche Quellen bis in Tiefen von 500 Metern aufzuspüren, und hat sehr vielversprechende IP-Anomalien erzeugt. Diese Arbeit unterstützte nicht nur das Zielkonzept des Unternehmens in der Zone 531, sondern zeigte auch eine neue offene Anomalie auf dem Trend der Zone Main und detaillierte ein nun bohrbares regionales Entdeckungsziel, das etwa 4 Kilometer nordöstlich der bekannten Lagerstätte (NE-Ziel) liegt. Infolgedessen geht das Unternehmen davon aus, dass es sein IP-Programm weiter ausweiten wird, um die Ränder des aktuellen Ressourcengebiets sowie konzeptuellere, weiter entfernte Ziele abzudecken. Einzelheiten zu vielversprechenden Ergebnissen aus allen Gebieten sowie zu den daraus resultierenden Zielen werden veröffentlicht, sobald die endgültigen Interpretationen abgeschlossen sind.

Schließlich ist eine Studie mit künstlicher Intelligenz mit CGI im Gange, um Goldprospektivitätskarten zu erstellen und zusätzliche Zielgebiete bereitzustellen, die vor den nächsten Bohrphasen des Unternehmens validiert und eingestuft werden sollen (siehe News vom 7. Juli). Vorläufige Ergebnisse dieser Arbeit werden in Kürze erwartet und werden auch für die Bohrkampagne im Herbst 2020 in Betracht gezogen werden.

Ausblick auf die H2-Exploration

Das Unternehmen verfolgt auf seinem Projekt Douay eine integrierte, zweifache Explorationsstrategie, bestehend aus

- 1) Definieren und Bohrtests von Entdeckungszielen:** Aufgrund der Nähe des Projekts zu den hochgradigen und in der Vergangenheit produzierenden Minen Vezza (~ 0,5 Mio. Moz mit 6,0 g/t Au) und Eagle-Telbel (1,15 Mio. Moz mit 6,5 g/t Au), die sich 12 km bzw. 1 km von der Grundstücksgrenze von Douay entfernt befinden, wird das Potenzial für neue hochgradige Entdeckungen bei Douay als ausgezeichnet eingestuft. Obwohl die Mineralisierung auf angrenzenden und/oder nahe gelegenen Grundstücken nicht unbedingt auf eine Mineralisierung auf dem Projekt hinweist, erweitert das Unternehmen sein IP-Programm weiterhin, um neue

Entdeckungsziele auf der Suche nach hochgradigeren Goldzonen in diesem Gebiet genauer zu beschreiben.

Bohrkampagne Herbst 2020: Ein 3.000-Meter-Programm, das voraussichtlich im Oktober beginnen wird, ist geplant und wird sich in erster Linie auf Bohrungen zur Erprobung neuer Entdeckungsziele mit dem Potenzial für eine höhergradige Mineralisierung konzentrieren. Genehmigungen für mehrere Bohrstandorte liegen bereits vor, wobei Anfang August zusätzliche Standorte beantragt wurden (weitere Programmdetails werden in den kommenden Wochen veröffentlicht).

- 2) **Erweiterte Definition von oberflächennahen, höherwertigen potentiellen Startgrubenbereichen:** Die Ergebnisse aus den Zonen Western Porphyry und NW, die während des H1-Arbeitsprogramms erzielt wurden, unterstützen das Ziel des Unternehmens, bekannte oberflächennahe, überdurchschnittlich hochgradige Goldansammlungen zu erweitern, die das Unternehmen als potenzielle Startgrubengebiete betrachtet. Es wird erwartet, dass die Zonen Western Porphyry, NW und Douay West im Hinblick auf den anfänglichen Schwerpunkt der wirtschaftlichen Analyse und konzeptuellen Minenplanung zu einer wichtigen Untergruppe der insgesamt enthaltenen Unzen gehören werden.

Bohrkampagne Winter 2021: Ein Programm, das über 10.000 Meter umfasst, ist in Planung und wird von Januar bis April 2021 stattfinden. Bohrziele sind in Planung und werden sich hauptsächlich auf die oben genannten prioritären Gebiete konzentrieren, die das Potenzial haben, mit weiteren Step-out- und Infill-Bohrungen signifikante Werte zu erschließen (siehe Abbildung 2).

Sobald die Herbst- und Winterbohrprogramme abgeschlossen sind, geht das Unternehmen davon aus, im Jahr 2021 eine aktualisierte Ressourcenschätzung zu erstellen und vorläufige wirtschaftliche Studienarbeiten einzuleiten.



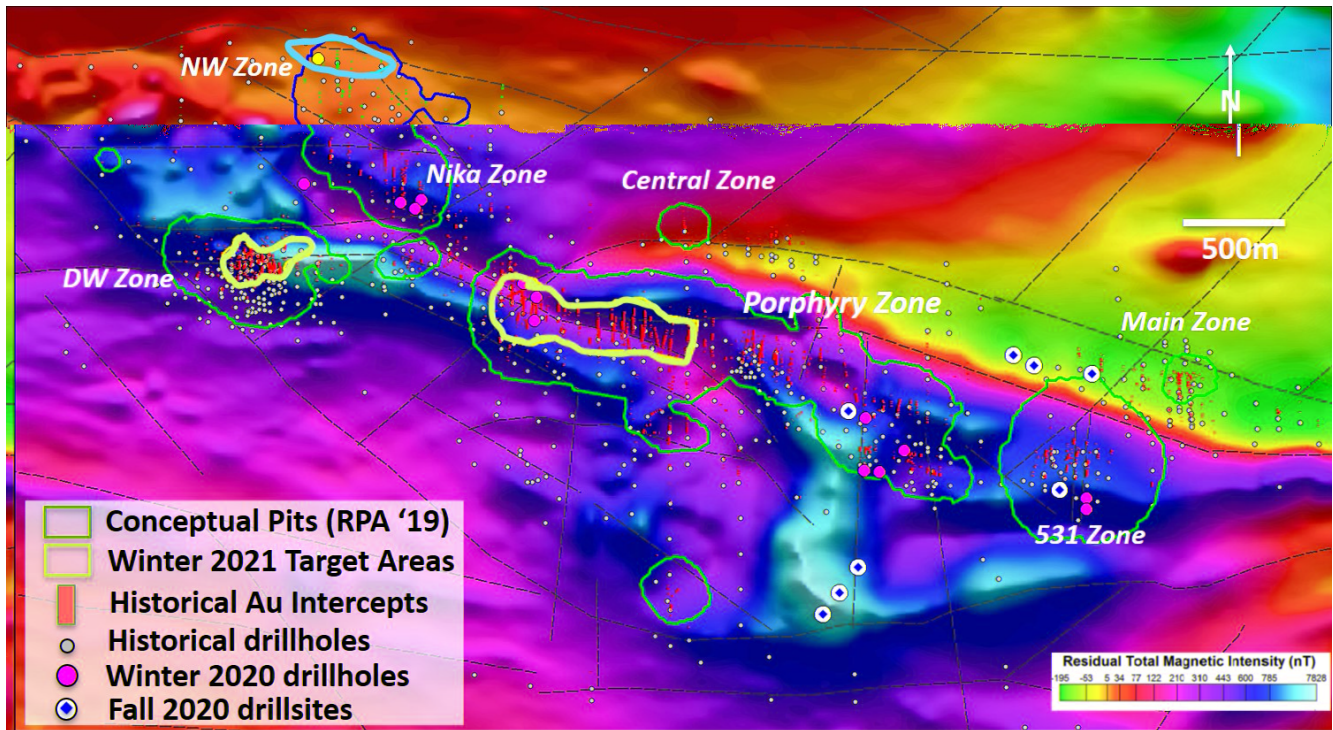


Abbildung 2: Bohrplan auf dem Bild der verbleibenden magnetischen Gesamtintensität mit den Zielbereichen Herbst 2020 (rot/weiße Punkte) und Winter 2021 (hellblauer Umriss). Die Reaktion spiegelt verschiedene Gesteins- und Alterationstypen wider. Die Standorte im Herbst 2020, von denen nicht alle gebohrt werden, sind Explorationsziele in höher gelegenen Gebieten. Drei Standorte auf dem NE-IP-Ziel befinden sich etwa 4 Kilometer östlich dieser Karte.

Tabelle 1: Wichtigste Bohrergebnisse der Winter-2020-Bohrkampagne

Loch	Zone	UTME	UTMN	Azimet	Eintauchung	Länge (m)	Von	Bis	Intervall	Au g/t
DO-20-280	W. Porphyry	70587 5	5491138	360	-55	327	88.0	92.0	4.0	1.14
DO-20-280							141.0	145.0	4.0	0.96
DO-20-281	W. Porphyry	70593 8	5490930	359	-58	294	107.0	271.0	164.0	0.86
Einschließlich							108.0	183.0	75.0	1.23
Einschließlich							108.0	113.0	5.0	1.79
Einschließlich							121.0	136.0	15.0	1.32
Einschließlich							152.0	183.0	31.0	1.61
DO-20-281							183.0	233.0	50.0	0.30
DO-20-281							233.0	271.0	38.0	0.85
Einschließlich							233.0	236.0	3.0	1.32
Einschließlich							257.0	262.0	5.0	1.71
Einschließlich							268.0	271.0	3.0	1.67
DO-20-283	W. Porphyry	70593 3	5490921	359	-58	300	162.0	166.0	4.0	1.04
DO-20-283							189.0	206.0	17.0	1.91

Einschließlich							189.0	193.0	4.0	1.67
Einschließlich							195.0	201.0	6.0	2.28
einschließlich							202.0	205.0	3.0	3.17
einschließlich							203.0	204.0	1.0	5.25
DO-20-283							293.0	300.0	7.0	1.06
DO-20-272	NW	70477 4	5492404	360	-55	75.8	39.0	40.0	1.0	6.45
DO-20-272							60.8	66.0	5.2	0.85
DO-20-272A	NW	70477 2	5492402	360	-60	408.0	39.6	43.0	3.4	3.64
DO-20-272A							39.6	43.0	3.4	*3.59
Einschließlich							40.2	41.9	1.7	6.62
Einschließlich							40.2	41.9	1.7	*6.53
Einschließlich							41.3	41.9	0.6	10.27
DO-20-272A							50.0	70.0	20.0	1.15
Einschließlich							51.0	54.0	3.0	1.96
Einschließlich							62.0	70.0	8.0	1.34
DO-20-262-X	531	70904 6	5489923	358.2	-59.1	585	527.0	530.5	3.5	5.96
DO-20-262-X							527.0	530.5	3.5	*4.24
Einschließlich							528.0	529.7	1.7	11.35
Einschließlich							528.0	529.7	1.7	*7.82
Einschließlich							528.0	528.7	0.7	18.58
DO-20-269	531	70903 5	5489875	352	-70	717	694.0	699.2	5.2	1.50
DO-20-275	Nika	70518 5	5491595	358.5	-51.5	348	180.0	181.0	1.0	5.30
DO-20-275							288.0	298.0	10.0	0.61
DO-20-279	Nika	70530 2	5491610	1.9	-47	285	64.0	90.0	26.0	0.50
Einschließlich							73.0	79.0	6.0	0.95
DO-20-282	Nika	70526 6	5491560	357.7	-59.2	450	96.0	103.0	7.0	0.59
DO-20-273	E Porphyry	70779 3	5490085	0.6	-52.3	531	164.0	174.5	10.5	0.52
DO-20-273							195.0	209.0	14.0	0.54
Einschließlich							195.0	198.0	3.0	1.20
DO-20-273							451.0	457.7	6.7	1.07
Einschließlich							453.0	456.8	3.8	1.49
DO-20-273							474.9	480.2	5.3	0.50
DO-20-278	E Porphyry	70781 0	5490375	2.1	-50.1	207	137.0	150.0	13.0	0.50
Einschließlich							143.0	147.0	4.0	0.90

Alle Abschnitte stellen Bohrlochlängen dar, wobei die tatsächlichen Breiten im Allgemeinen 75-95% der Bohrlochlängen betragen.

*Stellt Intervalle dar, die Proben mit einer Obergrenze von 10 g/t Au enthalten.

Qualifizierte Person

Die in dieser Pressemitteilung enthaltenen wissenschaftlichen und technischen Daten wurden unter der Aufsicht von Fred Speidel, M. Sc, P. Geo., Vice-President Exploration, von Maple Gold, überprüft und aufbereitet. Herr Speidel ist eine qualifizierte Person gemäß National Instrument 43-101 Standards of Disclosure for Mineral Projects. Herr Speidel hat die Daten im Zusammenhang mit den in dieser Pressemitteilung veröffentlichten Explorationsinformationen durch seine direkte Beteiligung an den Arbeiten überprüft.

Qualitätssicherung (QA) und Qualitätskontrolle (QC)

Maple Gold wendet in Douay strenge Qualitätssicherungs- ("QA") und Qualitätskontrollprotokolle ("QC") an, die die Planung und Platzierung von Bohrlöchern vor Ort, das Bohren und die Entnahme des Bohrkerns in NQ-Größe, die Bohrlochvermessung, den Transport des Kerns zum Lager Douay, die Kernprotokollierung durch qualifiziertes Personal, die Entnahme von Proben und die Verpackung des Kerns für die Analyse, den Transport des Kerns vom Standort zum ALS-Labor in Val d'Or, QC, die Vorbereitung der Proben für die Analyse sowie die Analyse, Aufzeichnung und abschließende statistische Prüfung der Ergebnisse umfassen. Eine vollständige Beschreibung der Protokolle finden Sie auf der QA/QC-Seite des Unternehmens auf der Website unter

<http://maplegoldmines.com/index.php/en/projects/qa-qc-qp-statement>

Über Maple Gold

Maple Gold Mines Ltd. kontrolliert das 357 Quadratkilometer große Goldprojekt Douay, das sich innerhalb des produktiven Abitibi-Grünstein-Gürtels im Norden Quebecs, Kanada, befindet. Das Projekt verfügt über eine etablierte Goldressource gemäß National Instrument 43-101 von 422.000 Unzen in der angezeigten Kategorie (8,6 Mio. Tonnen mit einem Gehalt von 1,52 g/t Au) und 2,35 Millionen Unzen in der abgeleiteten Kategorie (71,2 Mio. Tonnen mit einem Gehalt von 1,03 g/t Au) mit beträchtlichem Potenzial für eine Ressourcenerweiterung und neue Entdeckungen. Das Projekt profitiert von einem außergewöhnlichen Infrastrukturzugang und das Unternehmen konzentriert sich derzeit auf die Durchführung aggressiver Explorationsprogramme zur Erweiterung und Aktualisierung der bekannten Ressource. Für weitere Informationen besuchen Sie bitte www.maplegoldmines.com

IM NAMEN VON MAPLE GOLD MINES LTD.

"Matthew Hornor"

B. Matthew Hornor, Präsident und CEO

Für weitere Informationen kontaktieren Sie bitte:

Herr Joness Lang
Exekutiv-Vizepräsident
Zelle: 778.686.6836
E-Mail: jlange@maplegoldmines.com

In Europa:
Swiss Resource Capital AG
Jochen Staiger
info@resource-capital.ch
www.resource-capital.ch

WEDER DIE TSX VENTURE EXCHANGE NOCH IHR REGULIERUNGSDIENSTLEISTER (WIE DIESER BEGRIFF IN DEN RICHTLINIEN DER TSX VENTURE EXCHANGE DEFINIERT IST) ÜBERNEHMEN DIE VERANTWORTUNG FÜR DIE ANGEMESSENHEIT ODER GENAUIGKEIT DIESER PRESSEMITTEILUNG.

Vorausschauende Aussagen:

Diese Pressemitteilung enthält "vorausblickende Informationen" und "vorausblickende Aussagen" (gemeinsam als "vorausblickende Aussagen" bezeichnet) im Sinne der in Kanada geltenden kanadischen Wertpapiergesetze, einschließlich Aussagen über das aussichtsreiche Mineralisierungspotenzial der Zone Porphyry, das Potenzial für eine bedeutende Mineralisierung aus anderen Bohrungen im Rahmen des erwähnten Bohrprogramms und den Abschluss des Bohrprogramms. Zukunftsgerichtete Aussagen basieren auf Annahmen, Ungewissheiten und der besten Schätzung des Managements hinsichtlich zukünftiger Ereignisse. Tatsächliche Ereignisse oder Ergebnisse können erheblich von den Erwartungen und Prognosen des Unternehmens abweichen. Investoren werden darauf hingewiesen, dass vorausblickende Aussagen Risiken und Ungewissheiten beinhalten. Dementsprechend sollten sich Leser nicht übermäßig auf vorausblickende Aussagen verlassen. Eine detailliertere Erörterung solcher Risiken und anderer Faktoren, die dazu führen könnten, dass die tatsächlichen Ergebnisse erheblich von den in solchen zukunftsgerichteten Aussagen ausgedrückten oder implizierten Ergebnissen abweichen, finden Sie unter Maple Gold Mines Ltd. die bei den kanadischen Wertpapieraufsichtsbehörden eingereichten Unterlagen, die unter www.sedar.com oder auf der Website des Unternehmens unter www.maplegoldmines.com verfügbar sind. *Das Unternehmen hat nicht die Absicht und lehnt ausdrücklich jegliche Absicht oder Verpflichtung ab, vorausblickende Aussagen zu aktualisieren oder zu revidieren, sei es aufgrund neuer Informationen, zukünftiger Ereignisse oder aus anderen Gründen, es sei denn, dies ist gesetzlich vorgeschrieben.*