

Berühmteste Silberminen Nevadas in den besten Händen! Diese Aktie lässt Investoren- Herzen höherschlagen!

Der junge kanadische Silberexplorer Summa Silver Corp. hat in Nevada, USA, in der prominenten Lage des ‚Tonopah Districts‘ mit seinem ‚Hughes‘-Projekt eine historische hochgradige Silber-Gold-Produktionsstätte mit exorbitanten Findungspotential erworben. Das jüngst hinzugekommene ‚Mogollon‘-Projekt ergänzt das Portfolio zudem optimal.



Summa Silver Corp. (ISIN: CA86565E1051 / CSE: SSVR) feierte erst am 07. Mai 2020 sein Börsendebüt an der kanadischen Börse. Doch bereits am 21. April 2020, noch unter dem früheren Namen Pinnacle North Gold Corp., wurde der Optionsvertrag über das ‚Hughes‘-Projekt aufgesetzt. 100 % an Verfügungsrechten erlangt Summa Silver, wenn innerhalb von fünf Jahren in Summe 400.000,- USD, aufgeteilt in Halbjahrestranchen, in bar an den Optionsgeber bezahlt werden. Ebenfalls in Halbjahrestranchen sind Aktien im Gegenwert von 400.000,- USD zu übergeben, sowie, im Laufe von fünf Jahren, 1,5 Mio. USD an Investitionen in die Liegenschaft. Im Falle einer Produktionsaufnahme besteht zusätzlich eine 3 %ige Schmelzabgabe, die gegen eine Bezahlung von 4,5 Mio. USD auf 2,5 % reduziert werden kann.

Das ‚Hughes‘-Projekt!

Das optionierte Projektareal umfasst eine Größe von 1.030,7 ha und befindet sich in bester Infrastrukturlage. Durch die Übernahme der 10.453.267 Aktien der Gesellschaft 1237025 BC Ltd. konnte noch eine Ergänzungsfläche erworben werden, die das vorhandene Projektareal für nur 10.000,- USD auf 1.085 ha erweiterte.

Tonopah: A Great American Silver Camp

- Discovered in 1900 by Jim Butler while chasing after his run-away donkeys – or so the story goes
- Butler likely learned of the veins from the Shoshone People
- The first assayer decided the rocks were worthless and threw them away, but the second assayer found something different
- The veins were averaging **3,500 g/t Ag**
- Extensive production in the area between 1910 and 1930
- Total production of **175M oz of Ag** and **1.86M oz of Au** from **8.8M tons of ore**
- Average grades of **679 g/t Ag*** and **7.3 g/t Au*** or **1,263 g/t AgEq****
- Owned by Howard Hughes' Summa Corporation in the 1970s



Mizpah Hotel, 1920's



Mizpah Hotel, 2020
#1 rated haunted hotel in America

*Calculated using 80:1 Au/Ag Sources: USGS 2018, Sander 1989, Carpenter et al. 1953

Quelle: Summa Silver

.Hughes'- DIE Highlights!

Das minenfreundliche Nevada (USA), in dem sich das Projekt befindet gilt nicht nur für Investoren als sehr gute Jurisdiktion, sondern auch für die dort tätigen Unternehmen. Das Projekt befindet sich im für seine reichen Vorkommen bekannten ‚Walker Lane‘-Trend, zwischen Reno und Las Vegas.

Auf diesem Trend wurden von bekannten Minengesellschaften schon mehr als 700 Mio. Unzen Silber und 80 Mio. Unzen Gold gefördert.

Nevada: A World-Class Mining Jurisdiction

Nevada

- Top-3 ranked Global Mining Investment Jurisdiction
- 5.6M oz of gold production annually
- Originally known as the Silver State

Walker Lane Trend

- Endowment of at least 80 M oz of gold and 700 M oz of silver



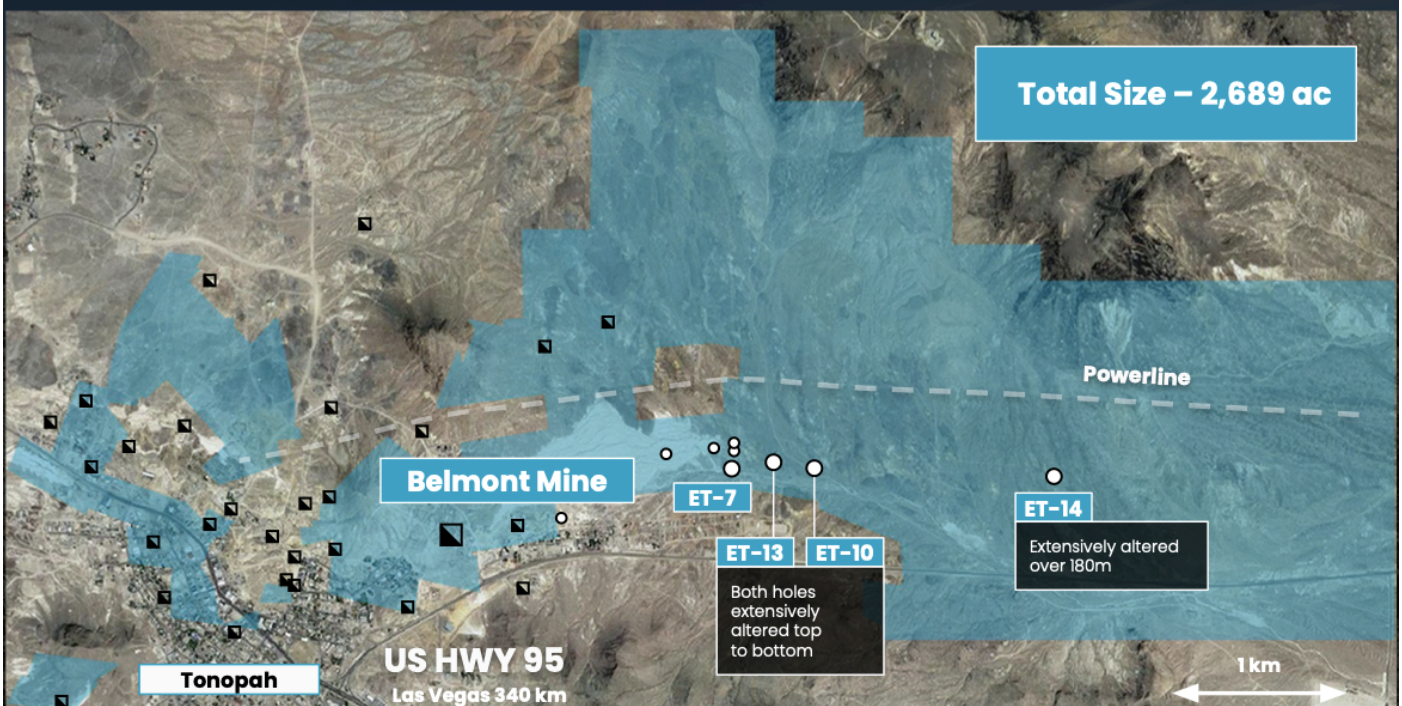
Source: Nevada Bureau of Mines

Quelle: Summa Silver

Da das Projekt durch den Highway ganzjährig befahrbar ist sowie aufgrund des früheren Bergbaus bereits Strom und Wasser vorhanden sind verfügt das Projekt bereits über eine herausragende Infrastruktur!

Der Ort Tonopah, der alles hat was Rohstoff-Unternehmen brauchen, liegt zudem unmittelbar angrenzend an das Projekt.

Land Position



Quelle: Summa Silver

Die Projektgeschichte lässt auf noch viele hochgradige Entdeckungen schließen, da im westlichen Projektbereich ‚Belmont‘ zwar bereits seit 1903 hochgradiges Erz abgebaut wurde, die Produktion aber schlussendlich 1929 aufgrund zu niedriger Metallpreise eingestellt wurde. In den 1940er Jahren wurden auch die Explorationsarbeiten eingestellt.

The Belmont Mine

- One of the largest producers in America in the 1910's
- 460 m shaft, tens of miles of underground development
- Not operational since the 1940's
- Belmont vein up to 15m wide
- No modern assessment of remaining potential
- Veins offset by fault zone and lost

Tonopah Veins - 5100-5200' Elevation, Approx 325m below surface
Sources: Assmus, 1979; Nevada Bureau of Mines Report No. 48400131

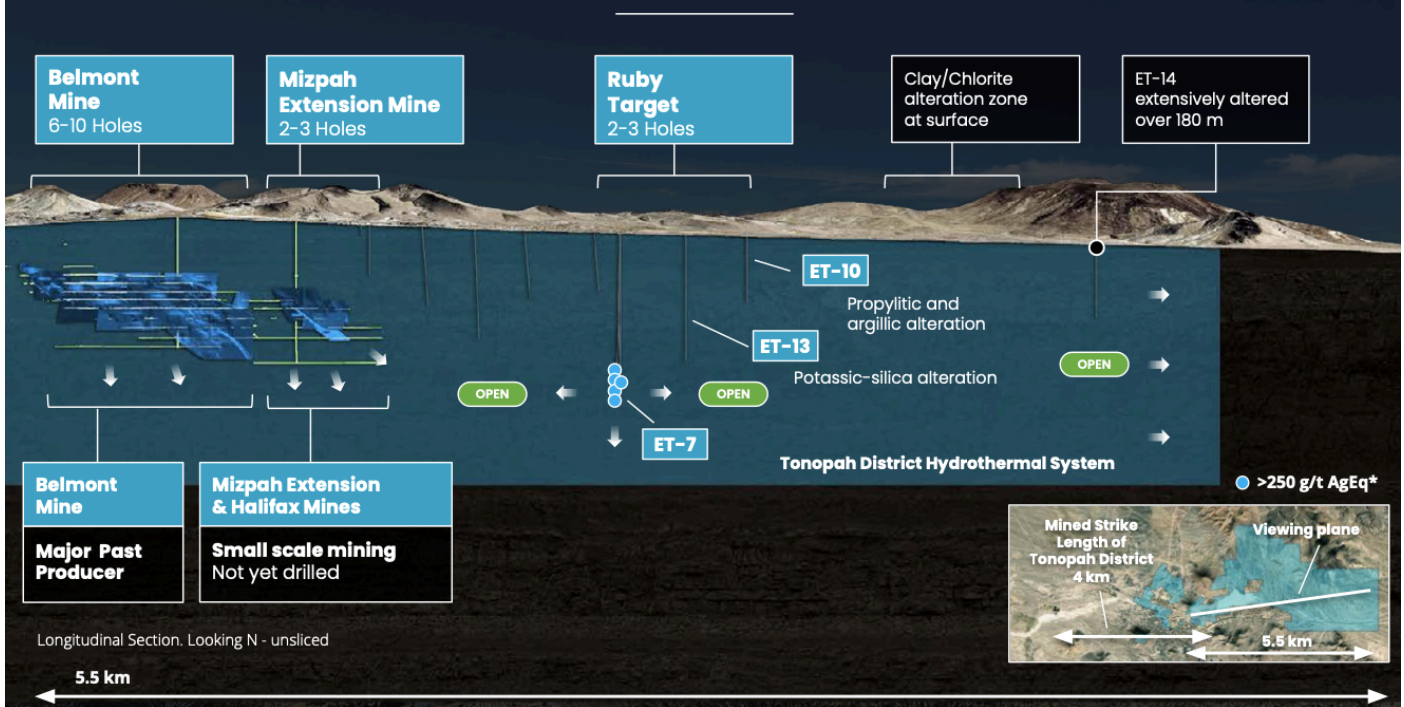
Quelle: Summa Silver

Da mit modernen Explorationsmethoden deutlich mehr Möglichkeiten für effektive Entdeckungen bestehen, sollte also mit einigen Volltreffern zu rechnen sein. Wie hochgradig die bis zu 15 m breiten Hauptvenen sind, lässt sich an den historischen Daten leicht ablesen, deren Gehalte **bis 53,49 g/t Gold und 3.156 g/t Silber beziehungsweise 7.435 g/t Silberäquivalent reichen!!! Im Produktionszeitraum 1903 bis 1929 wurden aus nur 2,1 Mio. Tonnen erzhaltigem Material 36,7 Mio. Unzen Silber und 428.000 Unzen Gold gefördert!!!**

Da von den Venen des ‚Belmont‘-Bereichs schon jetzt viele mit ähnlichen Gehalten bekannt sind gilt es deren Fortsetzungen nun zu finden! Und genau das ist derzeit nun primäres Ziel von Summa Silver. **Sporadische Untersuchungen durch einen Vorbesitzer im Jahr 1989 zeigen auf, dass sich in Trendrichtung noch viele Anomalien befinden und der ‚Walker Lane‘-Trend womöglich noch in Richtung Südosten weitere 4-5 km verlängert werden kann! Allerdings wurden diese Teilbereiche noch nie genauer untersucht!** Und das kann richtig spannend werden, was Summa Silver zum richtigen ‚Hotstock‘-Investment macht!

Der Bereich um ‚Belmont‘, Plus 4 km in Richtung Westen ist geologisch durch den historischen Abbau bekannt. Durch diese Daten kann Summa Silver Rückschlüsse auf die östlich gerichtete Trendfortsetzung am Projekt ziehen, die es sodann zu bestätigen gilt.

Hughes Property 7,500m Drill Program In Progress



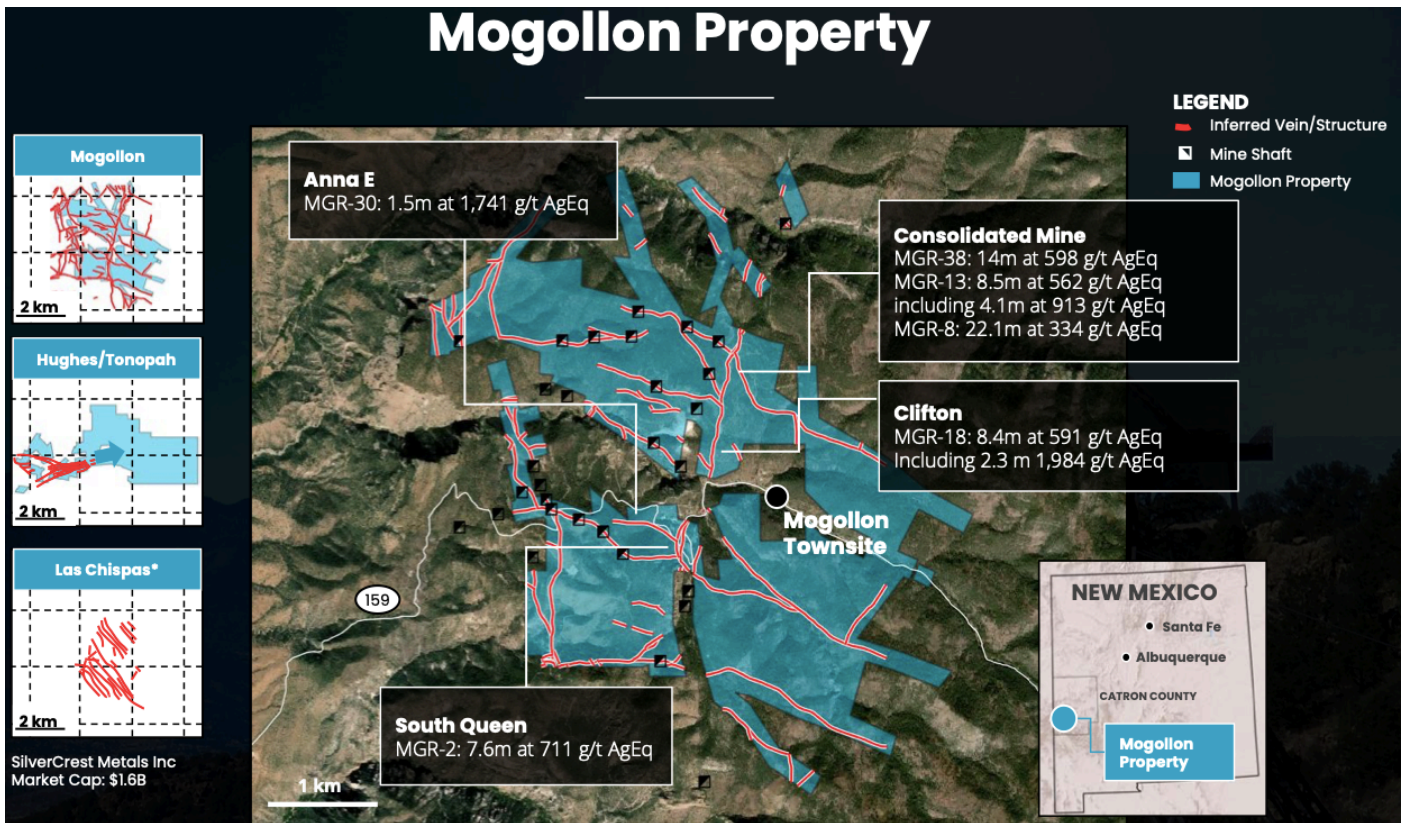
Quelle: Summa Silver

Die geologischen Daten aus der historischen Produktion und analytischen Kenntnisse, gewonnen aus geophysikalischen Untersuchungen, zeigen auf, dass sich auf diesem Trend die erhaltenden und hydrothermalen Venensysteme durchschnittlich in Tiefen von etwa 300 m bis 500 m befinden. Somit ist klar, dass im Falle einer Produktion nur eine Untergrundmine in Betracht kommt.

„Mogollon“ als Ergänzungsprojekt!

Am 24. August 2020 verkündete das Unternehmen, dass man mit Allegiant Gold Ltd (TSX-V: AUAU) eine Option zum Erwerb von 100% des „Mogollon“-Projektes abgeschlossen hat, das nur 2 km westlich der Grenze des „Hughes“-Projektes liegt.

Auch dieses Projektareal beherbergt historischen Abbau von hochgradigen Silbervenen.



Auch zu diesem Projekt hat das Management Zugriff auf eine große Datenmenge aus dem historischen Abbau, der zwischen 1904 und 1925 betrieben wurde und in diesem Zeitraum 13,1 Mio. Unzen Silber und 271.000 Unzen Gold aus lediglich 1,39 Mio. Tonnen Material produzierte. Stillgelegt wurde die Mine im Jahr 1942, als der 2. Weltkrieg alle amerikanischen Gold- und Silberminen zum Stillstand brachte.

„Hughes“ – Volle Explorationskraft voraus!

Während die Exploration auf ‚Hughes‘ mit voller Kraft voranschreitet, sammelt und verarbeitet das Geologenteam die vorhandenen Daten, um die besten Bohrplätze zu ermitteln. Und dass sollte relativ einfach möglich sein, denn die hochgradigen Silbervenen sind zahlreich vorhanden, wurden jedoch noch nie mit modernen Methoden untersucht. Speziell im tieferen Untergrund erwarten die Geologen enormes Findungspotential im Umkreis der historischen Mine, aber auch auf weiteren Arealen des Projektes.

Die ersten größeren Bohrarbeiten sollen nach Angabe des Managements bereits im Frühjahr 2021 starten. Dadurch verdichtet sich der Newsflow bis in das Jahr 2021 hinein erheblich!

Der Weg zum eigenen Projekt oder Joint Venture!

Der Erwerb der Verfügungsrechte an diesem Projekt ist zweigeteilt. 75 % erhält Summa Silver innerhalb von 3 Jahren, wenn in der ‚Phase 1‘ insgesamt 3 Mio. USD für Exploration aufgewendet wurden, 350.000 USD in bar entrichtet und 200.000 Aktien übergeben wurden. Die ‚Phase 2‘ sieht folgende Lösung vor. Entweder entrichtet Summa Silver für den Erwerb der restlichen 25 % einen weiteren Betrag von 3 Mio. USD in bar oder Aktien – mindestens 1 Mio. USD davon in bar - oder man gründet ein 25 % zu 75 % Joint Venture mit dem Abgeber, Allegiant Gold.

So geht es weiter!

Das Management hat exakte Vorstellungen über den weiteren Ablauf. Selbst für das laufende Jahr hat man sich noch ehrgeizige Ziele gesetzt:

- Erstellen eines 3D-Modells von ‚Belmont‘, mit allen seinen Ausdehnungen!
- Geophysische und geochemische Untersuchungen durch Feldprogramme!
- Einpflegen aller Daten in eine geologische Kartierung zur Bestimmung der besten Bohrplätze!
- Nach dem 7.500 m Bohrprogramm auf ‚Hughes‘ geht es direkt auf ‚Mogollon‘ weiter!

DAS TOP-Management!

Für einen Projekterfolg bedarf es allerdings nicht nur einer Topliegenschaft, sondern auch eines erfahrenen Managements. Summa Silver bietet beides. Die Führungsspitze besteht durchweg aus erfahrenen Geologen und Finanzexperten.

Galen McNamara

Position CEO

McNamara ist studierter Geologe mit annähernd 15 Jahren Bergbauerfahrung. So war er unter anderem Senior-Projektmanager bei NexGen Energy, wo er alle Explorations- und Bohraktivitäten leitete. Unter seiner Leitung konnten viele hochgradige Uranzonen entdeckt und entwickelt werden.

Garrett Ainsworth

Position: technischer Berater

Als hochdekorierte Geologe ist er Präsident und CEO von District Metals Corp. (TSX-V-DMX). Für zwei seiner großen Entdeckungen wurde er im Jahr 2018 auf der PDAC- Minenkonferenz mit dem ‚Prospector of the year‘ ausgezeichnet. Davor 2016 und 2013 erhielt er ebenfalls ähnliche Auszeichnungen, was insgesamt für seine Expertise spricht.

Martin Bajic

Position: CFO

Bajic absolvierte seinen Bachelor und Diplom an der Universität von British Columbia und besitzt weitreichende Erfahrungen im Finanzbereich, die er im Laufe der Zeit bei einer Vielzahl von kanadischen börsennotierten Unternehmen erworben hat.

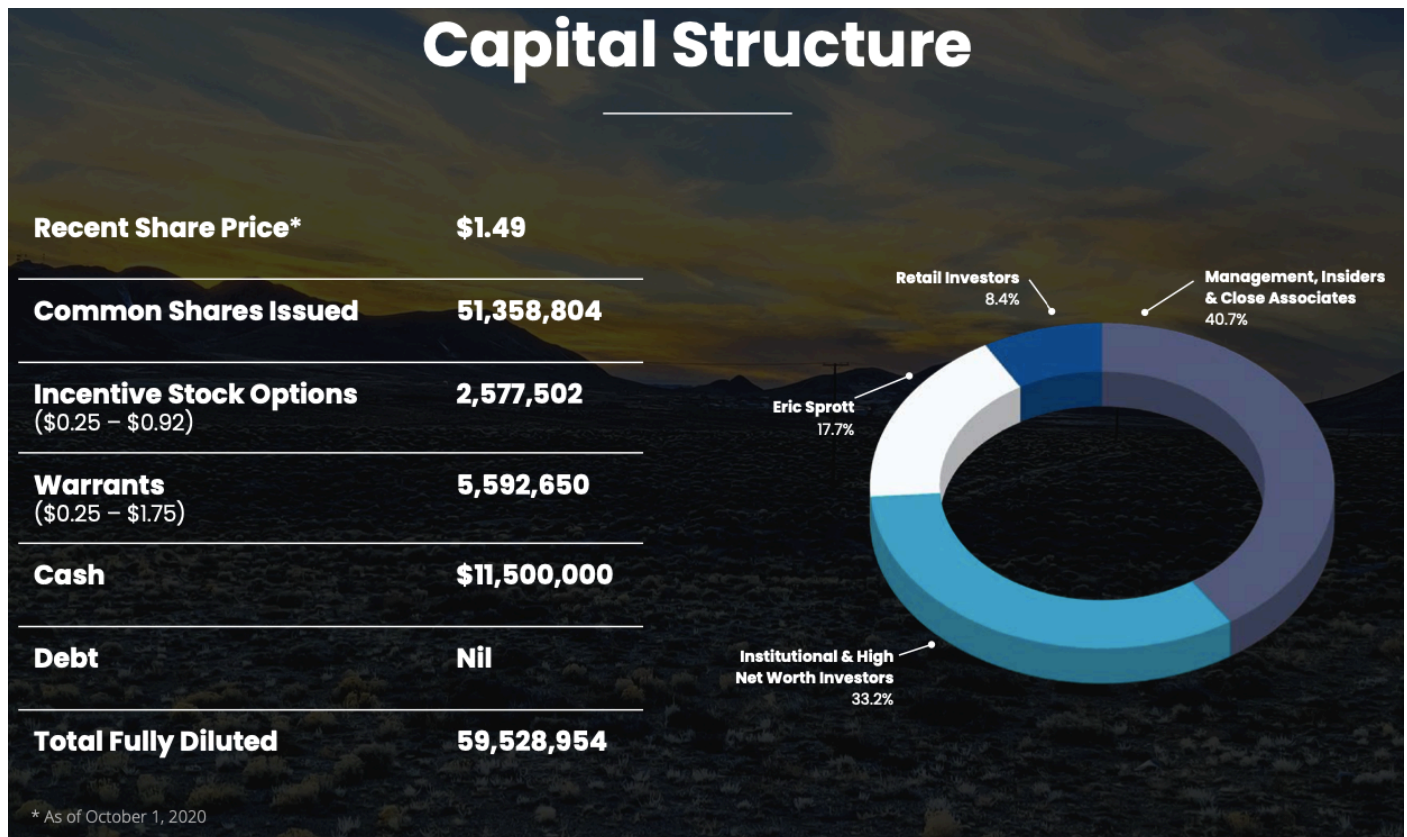
Brian Goss

Position: Direktor

Goss ist Gründer und Präsident von Rangefront Geological, einer namhaften geologischen Konsultant- und Projektentwicklungsfirma, die bereits viele Klienten aus der Minenbranche begleitet hat. Zusätzlich ist er noch als Direktor bei Ridgestone Resources (TSX-V: RMI) tätig. Seine Spezialitäten liegen im Bereich Exploration und Projektmanagement.

Summa-Silver in Zahlen!

Der schuldenfreie Topexplorer hatte per Ende September 50.990.317 Aktien ausstehen. Bei einem Aktienkurs von derzeit rund 1,40 CAD beträgt die Marktkapitalisierung rund 60 Mio. CAD. Dem gegenüber steht ein Barbestand von rund 11,5 Mio. USD. Zu den Ankerinvestoren gehören eben dem Management und Insidern, die fast 41 % am Unternehmen halten, zweifelsohne der Starinvestor Eric Sprott, der rund 17,7 % aller ausgegebenen Aktien hält!



Quelle: Summa Silver

Weitere rund 33,2 % befinden sich bei weiteren Investoren in festen Händen, so dass unterm Strich nur rund 8,4 % für uns Investoren übrigbleiben! Das ist eine unglaubliche Aktienstruktur, die als massives Vertrauen in die Projekte und das Management gewertet werden kann!

Kursentwicklung kanadische Börse 6-Monatschart



SRC Summa Silver: Fokus auf neue Entdeckungen i...

Später ans... Teilen

SUMMA SILVER

NEUER GOLD-SILBER EXPLORER IN NEVADA

<https://www.youtube.com/embed/Sjnr2BgZT60>

Unser Fazit:

Von Beginn an, hat das Management mit der Projektwahl und der sehr schnellen Bekanntgabe für die geplanten Explorationsarbeiten einen deutlich sichtbaren Fußabdruck hinterlassen. Das ‚Hughes‘-Projekt selbst bringt alles mit, was man für ein erfolgreiches Projekt braucht.

Bei den bisher wenig entwickelten historischen Minen sollte es noch sehr viel Positives zu entdecken geben! Denn in bekannten edelmetallreichen Trends mit bester Infrastruktur tätig zu sein ist eine sehr gute Basis für erfolgreiche Exploration und Entwicklung. Mit einem Cash-Bestand von rund 11,5 Mio. USD sollten alle Arbeiten bis mindestens in das zweite Quartal 2021 gedeckt sein, die dem Unternehmen und Investoren schon viele Projektinformationen und Erfolge liefern sollten!

Bestätigt wurden diese Aussichten erst vergangene Woche, als das Unternehmen extrm hochgradige Bonanza Erzgrade mit 596 g/t Ag Eq über 18,5 m inklusive 3.760 g/t Ag Eq über 2,5 m vorlegte!

Beim vorhandenen Potenzial der Projekte ist nach der jüngsten Korrektur, die wir übrigens als erneute TOP-Einstiegschance sehen, eine Neubewertung des Unternehmens nur eine Frage der Zeit. Der jüngste Erwerb des ‚Mogollon‘-Projekt es unterstreicht zudem die hervorragende Zukunftsperspektive des Unternehmens und bietet eine hervorragende Zusatzchance für ein explosives Wachstum. Eine positive Entwicklung des Gold- und Silberpreises wird dies in nächster Zeit mit Sicherheit unterstützen.

Summa Silver Corp. (ISIN: CA86565E1051 / CSE: SSVR) steht zwar erst am Anfang seiner Unternehmensgeschichte, aber das erfahrene Topmanagement- und die Projektqualität stellen für einen Investor bereits jetzt eine ausgezeichnete Basis für kommende Wertsteigerungen dar!

**Viele Grüße
Ihr
Jörg Schulte**

Risikohinweise und Haftungsausschluss: Wir weisen ausdrücklich darauf hin, dass wir keine Haftung für die Inhalte externer Verlinkungen übernehmen. Jedes Investment in Wertpapiere ist mit Risiken behaftet. Aufgrund von politischen, wirtschaftlichen oder sonstigen Veränderungen kann es zu erheblichen Kursverlusten kommen. Dies gilt insbesondere bei Investments in (ausländische) Nebenwerte sowie in Small- und Microcap-Unternehmen; aufgrund der geringen Börsenkapitalisierung sind Investitionen in solche Wertpapiere höchst spekulativ und bergen ein extrem hohes Risiko bis hin zum Totalverlust des investierten Kapitals. Darüber hinaus unterliegen die bei JS Research UG (haftungsbeschränkt) vorgestellten Aktien teilweise Währungsrisiken. Die von JS Research UG (haftungsbeschränkt) für den deutschsprachigen Raum veröffentlichten Hintergrundinformationen, Markteinschätzungen und Wertpapieranalysen wurden unter Beachtung der österreichischen und deutschen Kapitalmarktvorschriften erstellt und sind daher ausschließlich für Kapitalmarktteilnehmer in der Republik Österreich und der Bundesrepublik Deutschland bestimmt; andere ausländische Kapitalmarktregelungen wurden nicht berücksichtigt und finden in keiner Weise Anwendung. Die Veröffentlichungen von JS Research UG (haftungsbeschränkt) dienen ausschließlich zu Informationszwecken und stellen ausdrücklich keine Finanzanalyse dar, sondern sind Promotientexte rein werblichen Charakters zu den jeweils besprochenen Unternehmen, welche hierfür ein Entgelt zahlen. Zwischen dem Leser und den Autoren bzw. dem Herausgeber kommt durch den Bezug der JS Research UG (haftungsbeschränkt)-Publikationen kein Beratungsvertrag zu Stande. Sämtliche Informationen und Analysen stellen weder eine Aufforderung noch ein Angebot oder eine Empfehlung zum Erwerb oder Verkauf von

Anlageinstrumenten oder für sonstige Transaktionen dar. Jedes Investment in Aktien, Anleihen, Optionen oder sonstigen Finanzprodukten ist – mit teils erheblichen – Risiken behaftet. Die Herausgeberin und Autoren der JS Research UG (haftungsbeschränkt)-Publikationen sind keine professionellen Investmentberater!!! Deshalb lassen Sie sich bei ihren Anlageentscheidungen unbedingt immer von einer qualifizierten Fachperson (z.B. durch Ihre Hausbank oder einen qualifizierten Berater Ihres Vertrauens) beraten. Alle durch JS Research UG (haftungsbeschränkt) veröffentlichten Informationen und Daten stammen aus Quellen, die wir zum Zeitpunkt der Erstellung für zuverlässig und vertrauenswürdig halten. Hinsichtlich der Korrektheit und Vollständigkeit dieser Informationen und Daten kann jedoch keine Gewähr übernommen werden. Gleiches gilt für die in den Analysen und Markteinschätzungen von JS Research UG (haftungsbeschränkt) enthaltenen Wertungen und Aussagen. Diese wurden mit der gebotenen Sorgfalt erstellt. Eine Verantwortung oder Haftung für die Richtigkeit und Vollständigkeit der in dieser Publikation enthaltenen Angaben ist ausgeschlossen. Alle getroffenen Meinungsäußerungen spiegeln die aktuelle Einschätzung der Verfasser wider, die sich jederzeit ohne vorherige Ankündigung ändern kann. Es wird ausdrücklich keine Garantie oder Haftung dafür übernommen, dass die in den von JS Research UG (haftungsbeschränkt)-Veröffentlichungen prognostizierten Kurs- oder Gewinnentwicklungen eintreten.

Angaben zu Interessenskonflikten: Die Herausgeber und verantwortliche Autoren erklären hiermit, dass folgende Interessenskonflikte hinsichtlich des in dieser Veröffentlichung des besprochenen Unternehmens Summa Silver zum Zeitpunkt der Veröffentlichung bestehen: I. Autoren und die Herausgeberin sowie diesen nahestehende Consultants und Auftraggeber halten zum Zeitpunkt der Veröffentlichung Aktienbestände in Summa Silver und behalten sich aber vor, zu jedem Zeitpunkt und ohne Ankündigung zu kaufen oder verkaufen. II. Autoren und die Herausgeberin und Auftraggeber sowie diesen nahestehende Consultants unterhalten zum Zeitpunkt der Veröffentlichung ein Beratungsmandat mit Summa Silver und erhalten hierfür ein Entgelt. Autoren und die Herausgeberin wissen, dass andere Börsenbriefe, Medien oder Research-Firmen die Aktie von Summa Silver im gleichen Zeitraum besprechen. Daher kommt es in diesem Zeitraum zur symmetrischen Informations- und Meinungsgenerierung. Es handelt sich bei dieser Veröffentlichung von JS Research UG (haftungsbeschränkt) ausdrücklich nicht um eine Finanzanalyse, sondern um eine Veröffentlichung eines ganz deutlichen und eindeutig werblichen Charakters im Auftrag des besprochenen Unternehmens und somit als Werbung/Marketingmitteilung zu verstehen.

Gemäß §34 WpHG weise ich darauf hin, dass Jörg Schulte, JS Research UG (haftungsbeschränkt) oder Mitarbeiter des Unternehmens Aktien von Summa Silver halten und weiterhin jederzeit eigene Geschäfte in den Aktien, erwerben oder veräußern (z.B. Long- oder Shortpositionen), tätigen können. Auf einen Interessenkonflikt weisen wir ausdrücklich hin. Das gilt ebenso für Optionen und Derivate, die auf diesen Wertpapieren basieren. Die daraus eventuell resultierenden Transaktionen können unter Umständen den jeweiligen Aktienkurs des Unternehmens beeinflussen. Die auf den „Webseiten“, dem Newsletter oder den Research-Berichten veröffentlichten Informationen, Empfehlungen, Interviews und Unternehmenspräsentationen werden von den jeweiligen Unternehmen oder Dritten (sogenannte „third parties“) bezahlt. Zu den „third parties“ zählen z.B. Investor Relations- und Public Relations-Unternehmen, Broker oder Investoren. JS Research UG (haftungsbeschränkt) oder dessen Mitarbeiter können teilweise direkt oder indirekt für die Vorbereitung, elektronische Verbreitung und andere Dienstleistungen von den besprochenen Unternehmen oder sogenannten „third parties“ mit einer Aufwandsentschädigung entlohnt werden. Auch wenn wir jeden Bericht nach bestem Wissen und Gewissen erstellen, raten wir Ihnen bezüglich Ihrer Anlageentscheidungen noch weitere externe Quellen, wie z.B. Ihre Hausbank oder einen Berater Ihres Vertrauens, hinzuzuziehen. Deshalb ist auch die Haftung für Vermögensschäden, die aus der Heranziehung der hier behandelten Ausführungen für die eigenen Anlageentscheidungen möglicherweise resultieren können, kategorisch ausgeschlossen. Die Depotanteile einzelner Aktien sollten gerade bei Rohstoff- und Explorationsaktien und bei gering kapitalisierten Werten nur so viel betragen, dass auch bei einem Totalverlust das Gesamtdepot nur marginal an Wert verlieren kann. Besonders Aktien mit geringer Marktkapitalisierung (sogenannte "Small Caps") und speziell

Explorationswerte sowie generell alle börsennotierten Wertpapiere sind zum Teil erheblichen Schwankungen unterworfen. Die Liquidität in den Wertpapieren kann entsprechend gering sein. Bei Investments im Rohstoffsektor (Explorationsunternehmen, Rohstoffproduzenten, Unternehmen die Rohstoffprojekte entwickeln) sind unbedingt zusätzliche Risiken zu beachten. Nachfolgend einige Beispiele für gesonderte Risiken im Rohstoffsektor: Länderrisiken, Währungsschwankungen, Naturkatastrophen und Unwetter (z.B. Überschwemmungen, Stürme), Veränderungen der rechtlichen Situation (z.B. Ex- und Importverbote, Strafzölle, Verbot von Rohstoffförderung bzw. Rohstoffexploration, Verstaatlichung von Projekten), umweltrechtliche Auflagen (z.B. höhere Kosten für Umweltschutz, Benennung neuer Umweltschutzgebiete, Verbot von diversen Abbaumethoden), Schwankungen der Rohstoffpreise und erhebliche Explorationsrisiken.

Disclaimer: Alle im Bericht veröffentlichten Informationen beruhen auf sorgfältiger Recherche. Die Informationen stellen weder ein Verkaufsangebot für die besprochenen Aktien noch eine Aufforderung zum Kauf oder Verkauf von Wertpapieren dar. Dieser Bericht gibt nur die persönliche Meinung von Jörg Schulte wieder und ist auf keinen Fall mit einer Finanzanalyse gleichzustellen. Bevor Sie irgendwelche Investments tätigen, ist eine professionelle Beratung durch ihre Bank unumgänglich. Den Ausführungen liegen Quellen zugrunde, die der Herausgeber und seine Mitarbeiter für vertrauenswürdig erachten. Für die Richtigkeit des Inhalts kann trotzdem keine Haftung übernommen werden. Für die Richtigkeit der dargestellten Charts und Daten zu den Rohstoff-, Devisen- und Aktienmärkten wird keine Gewähr übernommen. Die Ausgangssprache (in der Regel Englisch), in der der Originaltext veröffentlicht wird, ist die offizielle, autorisierte und rechtsgültige Version. Diese Übersetzung wird zur besseren Verständigung mitgeliefert. Die deutschsprachige Fassung kann gekürzt oder zusammengefasst sein. Es wird keine Verantwortung oder Haftung: für den Inhalt, für die Richtigkeit, der Angemessenheit oder der Genauigkeit dieser Übersetzung übernommen. Aus Sicht des Übersetzers stellt die Meldung keine Kauf- oder Verkaufsempfehlung dar! Lesen Sie hier - <https://www.js-research.de/disclaimer-agb/> -. Bitte beachten Sie auch, falls vorhanden, die englische Originalmeldung.