

Dachzeile:

KAUF-ALARM ausgelöst !!!

Überschrift:

Nächste Sensations-News! Firma wird immer wertvoller! Wann explodiert der Kurs? Chance für Schnäppchen-Jäger!



+++ Die nächste MEGA-NEWS - der nächste MEGA-FUND +++

+++ Eine solche Aneinanderreihung von Spitzenergebnissen und Discovery's gibt es selten! +++

Während über Jahre der Silberpreis sich deutlich schlechter entwickelte als der Goldpreis und wir schon mehrfach über das Gold:Silber-Ratio von zwischenzeitlich mehr als 120 berichtet hatten, kam es in den vergangenen Wochen zu einer starken Aufholjagd, die das Ratio auf mittlerweile etwa 80 zurückführte. Die Stunde der Silberaktien wird also kommen – es gibt viel zu wenig Top-Investments in diesem Bereich! Sie müssen also nichts anders tun, als sich richtig zu positionieren und dann abzuwarten! Ihr Depot wird es Ihnen danken! Kaufen Sie zudem immer dann, wenn der Markt gerade schwächer ist! Also genau jetzt!

Sehr geehrte Leserinnen und Leser,

am 02. Januar 2020 startete das Edel- und Industriemetall mit einem Kurs von rund 18,- USD je Feinunze verheißungsvoll in das neue Jahr. Doch dann schlug die COVID-19 Krise mit voller Wucht zu und ließ neben den Börsen auch die Edelmetalle wieder deutlich abtauchen, was den Silberpreis gegen Mitte März bis auf rund 12,50 USD je Unze drückte!

Von dort ausgehend begann eine Rallye, die so bestimmt nur die wenigsten für möglich hielten! Nachdem Anfang Juli das Niveau vom Jahreswechsel wieder erreicht wurde, zündete das Edelmetall wahrlich eine Rakete, die den Preis zum 10 August bis auf über 29,- USD je Unze führte. Das war eindeutig zu viel des Guten, weshalb zunächst eine Konsolidierung mit anschließender Korrektur eingeleitet wurde. In der Zeit vom 18. bis 25. September gab es eine „kurze und knackige“ Korrektur, die den Silberpreis auf rund 22,85 USD zurückführte.



Quelle: Wallstreet Online.de

Allerdings endete der Ausverkauf hier früher als viele erwartet hatten! Aber das ist ja meistens so, nach solchen Anstiegen erwarten viele Marktteilnehmer wieder Kursstürze bis auf das Ausgangsniveau. Das erwarten wir allerdings nicht, denn alle Faktoren, die den Silberpreis bis auf über 29,- USD je Unze katapultiert, haben sind nach wie vor 1:1 vorhanden! Daher sehen wir die derzeitigen Kurse nochmals als ideale Einstiegskurse in einem noch länger anhaltenden Bullenmarkt.

Hinzu kommen für das Edel- und Industriemetall noch Chancen durch die anstehende US-Präsidentschaftswahl. Joe Biden setzt sich stark für einen ‚Green New Deal‘ ein. Sollte er sich als Präsident durchsetzen und die Wirtschaft mit grünen Investitionen ankurbeln, könnte die Silber-Nachfrage aus der Industrie regelrecht explodieren! Weitere zukunftsweisende Technologien, die viel Silber benötigen, sind Solar-Panels, E-Mobilität und Sensortechnik.

Aber auch im Falle eines Trump-Sieges werden die Börsen insgesamt feiern, was immer mehr Kapital in die Märkte treibt! Die enormen Gelddruckorgien der letzten Monate und Jahre wird sich mit hoher Wahrscheinlichkeit in hoher Inflation, steigenden Edelmetallpreisen und haussierenden Minenaktien niederschlagen!

Brutale Nachfrage für Silber in den kommenden 15 Jahren!

Die Analysten der Bank of America prognostizieren eine steigende jährliche Silbernachfrage in den nächsten 15 Jahren von fast 90 %. Das heißt also, die derzeit nachgefragten 2.285 Tonnen werden auf 4.272 Tonnen steigen. Im Idealfall, so die

Analysten, sei mit einem empfindlichen Marktdefizit zu rechnen. Das letzte Silber-Defizit liegt etwa 9 Jahre zurück und führte den Silberpreis auf fast 50,- USD je Unze!

Für Silber besteht somit langfristig gesehen durchaus noch viel Potenzial auf der Oberseite. Da an der Börse die Zukunft gehandelt wird, erscheint das Rekordhoch bei 50,- USD als durchaus mögliches Ziel, auch wenn es derzeit noch weit entfernt erscheint.

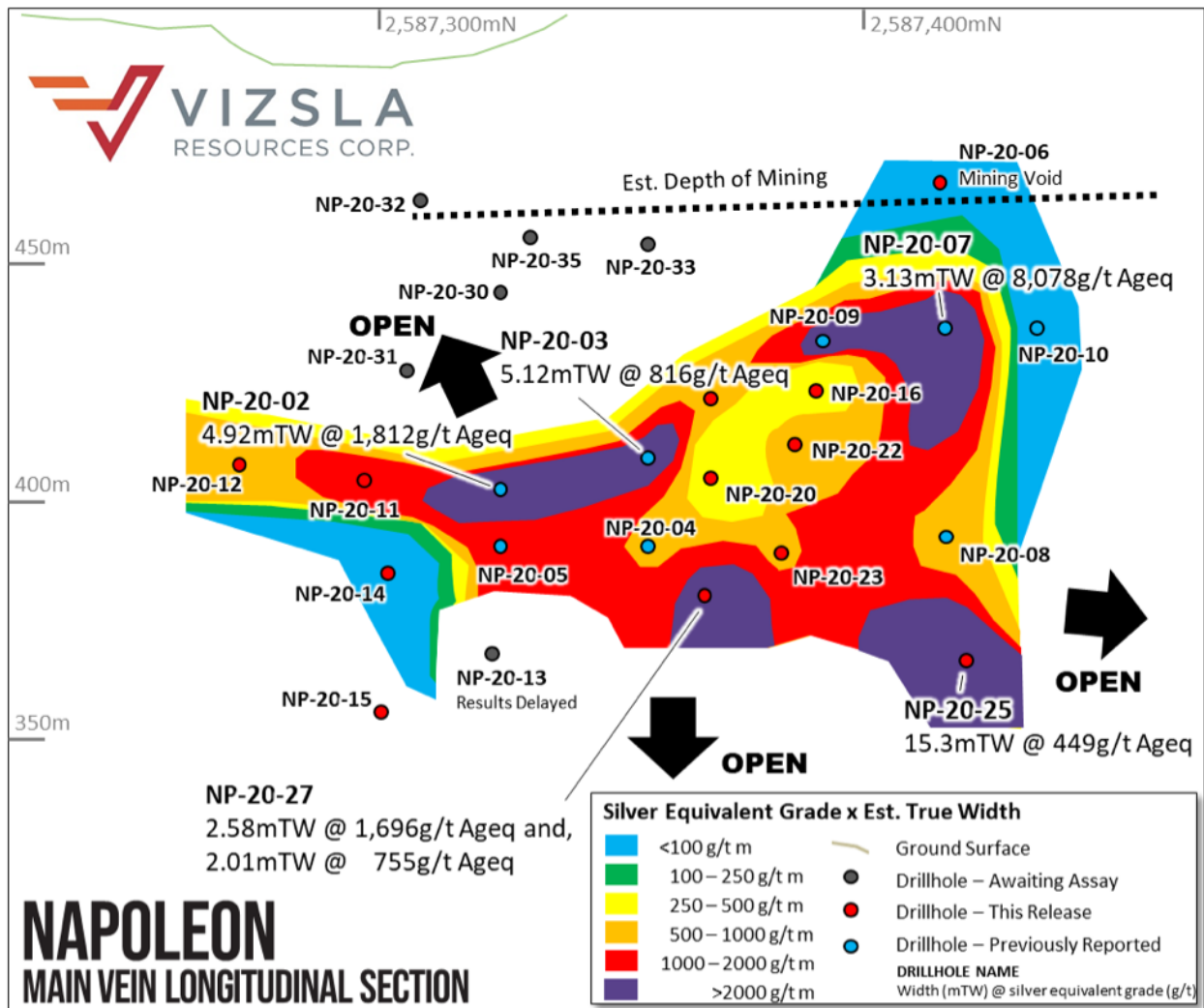
Einen extrem hohen Hebel auf den Silberpreis bietet unsere Silberperle Vizsla Resources!



Auch bei diesem Unternehmen sollten die zurückgekommenen Kurse zum Einstig genutzt werden, da das Unternehmen fundamental besser dar steht denn je! Einen weiteren eindeutigen und unwiderlegbaren Beweis dafür lieferte das Unternehmen erst gestern wieder, mit der Vorlage neuer unglaublich hochgradiger Bohrerergebnisse! Und das schon zum wiederholten Mal! Vizsla liefert ab und das am laufenden Band!



Der in Mexiko aktive und unserer Meinung nach beste Silberexplorer auf dem Kurszettel, **Vizsla Resources (ISIN: CA92857Y1060; WKN: A2PTL5; TSX-V: VZLA)**, legte wieder Bohrerergebnisse vor, die einen ins Staunen versetzen! Auf seinem hochgradigen Silber-Gold-Projekt ‚Panuco‘ traf das Unternehmen im Projektareal ‚Napoleon‘ auf annähernd **2,8 kg pro Tonne Silber, 17 g/t Gold, 1,88 % Blei und 3,88 % Zink.**



Quelle: Vizsla Resources

Die im südwestlichen Bereich niedergebrachte Bohrung NP-20-25 lieferte unglaubliche Gehalte von **254,7 Gramm pro Tonne (g/t) Silber, 2,02 g/t Gold, 0,31 % Blei und 0,61 % Zink, oder umgerechnet 449 g/t Silberäquivalent über 15,3 m tatsächliche Breite, und das ab oberflächennahen 124,7 m.**

In dieser Bohrung sind sogar noch zwei deutlich höhergradige Bereiche enthalten. Ab einer Tiefe von nur 127,5 m wurden 2.790 g/t Silber, 17,00 g/t Gold, 1,88 % Blei und 3,88 % Zink, oder 4.341 g/t Silberäquivalent gemessen, inklusive 1.915 g/t Silber, 18,20 g/t Gold, 1,15 % Blei und 1,57 % Zink für 3.560 g/t Silberäquivalent über 0,76 m tatsächliche Mächtigkeit ab einer Tiefe von nur 143,95 m.

Weitere Spektakuläre Treffer landete das Unternehmen in der Bohrung NP-20-27! Diese Spitzenbohrung lieferte **869,9 g/t Silber, 8,70 g/t Gold, 0,85 %, Blei und 2,02 % Zink, bzw. 1.696 g/t Silberäquivalent, über 2,58 m tatsächliche Breite ab 116,55 m, einschließlich 1.395 g/t Silber, 14,8 g/t Gold, 1,56 % Blei und 3,43 % Zink (2.807 g/t Silberäquivalent).**

Ab 106,35 m wurden 415,0 g/t Silber, 2,90 g/t Gold, 2,01 % Blei und 2,07 % Zink (755 g/t Silberäquivalent) über 2,01 m tatsächliche Breite inklusive 725,0 g/t Silber, 4,83 g/t Gold, 0,82 % Blei und 1,24 % Zink (1.180 g/t Silberäquivalent) über 0,54 m tatsächlicher Breite ab nur 107,25 m gemessen!

Wie das Unternehmen weiter mitteilte, setzen sich die extrem hochgradigen Mineralisierungen nicht nur in der Tiefe fort, sondern auch noch in Richtung Osten und Westen!

[Hier gelangen Sie zur Unternehmensmeldung.](#)

[Die erneuten Spitzen-Bohrergebnisse im Gesamtüberblick!](#)

Drillhole	FROM (m)	To (M)	EST. TRUE Width (m)	GOLD (g/t)	SILVER (g/t)	Lead (%)	Zinc (%)	Silver Equivalent (g/t)	Comment
NP-20-06	43.72	44.9	0.84	1.21	99.1	0.03	0.06	207.6	Main vein - Hit Mining Void
NP-20-12	88.5	93.8	3.81	1.09	77.5	0.12	0.32	184.3	Main vein
And	98.05	99.55	1.23	0.15	13.0	0.02	0.08	28.7	Footwall vein
NP-20-13	Results delayed. Resubmitted with additional standard								
NP-20-14	111.85	116.3	3.03	0.45	4.7	0.01	0.08	48.7	Main vein
NP-20-15	No Significant Result								
NP-20-16	90.5	92.55	1.66	0.88	145.5	0.05	0.16	223.7	Main vein
Incl.	91.15	91.85	0.57	1.87	347.0	0.07	0.23	507.6	
NP-20-17	86	91	3.78	0.58	75.30	0.24	0.49	141.9	Main vein
NP-20-20	96.65	97.25	0.40	1.08	73.40	3.38	0.00	619.8	Main vein
And	103	103.3	0.20	0.50	41.70	0.19	0.80	109.0	Footwall vein
NP-20-22	95	98.1	2.35	1.61	145.9	0.41	1.06	309.4	Main vein
NP-20-23	107.6	117.65	5.70	0.60	69.6	0.51	1.58	169.3	Main vein
NP-20-25	124.7	150	15.3	2.02	254.7	0.31	0.61	448.6	Main vein
Incl.	127.5	128.65	0.70	17.00	2,790.0	1.88	3.88	4,341.0	
And	143.95	145.2	0.76	18.20	1,915.0	1.15	1.57	3,560.2	
NP-20-27	95.7	135.2	21.0	1.54	158.4	0.33	0.62	315.0	Includes Dilution
Incl.	106.35	109.5	2.01	2.9	415	2.01	2.07	754.8	Hanging wall
Incl.	107.25	108.1	0.54	4.83	725	0.82	1.24	1,179.6	
And	116.55	121.4	2.58	8.70	869.9	0.85	2.02	1,695.7	Main Vein
Incl.	117.95	119.35	0.74	14.80	1,395.0	1.56	3.43	2,806.7	
And	131.5	133.3	1.11	1.46	113.7	0.10	0.09	247.6	Footwall vein

Quelle: Vizsla Resources

Nachdem die jüngsten Bohrungen die Ader oberhalb des Entdeckungsbohrlochgebiets erweitert haben, will Vizsla nun mit den Bohrungen umschwenken, um so den Bereich unterhalb des sehr hochgradigen Abschnitts in NP-20-07 und der Bohrlöcher NP-20-13, NP-20-25 und NP-20-27 zu erproben!

Lukrative Nebenadern in der ‚Napoleon‘-Struktur!

Die ‚Napoleon‘-Struktur befindet sich in schwach magnetischem ‚Mikro-Diorit‘ und verläuft über eine Streichlänge von etwa 2 km von Norden nach Süden. Die Struktur beherbergt zwei Haupt-Quarzadern, die etwa 10 bis 20 m voneinander getrennt sind.

Im Zwischenbereich dieser hochgradigen Hauptadern befinden sich aber auch noch eine Vielzahl kleinerer sogenannter ‚Spreizadern‘, die sich in alle Richtungen verteilen. Deshalb sind wir auch auf Bohrergergebnisse gefasst, die nicht unbedingt 2,8 kg Silber pro Tonne enthalten! Sollten also bei den kommenden Bohrergergebnissen auch mal schwächer Mineralisierte Bereiche dabei sein, ist das der Grund dafür!

Wenn dann die Aktionäre aufgrund ihrer Unkenntnis ihre Aktien verkaufen, was den Aktienkurs drücken könnte, bewahren Sie als gut informierter Aktionär einen kühlen Kopf und erinnern sich daran, dass die ‚Main‘-Zone noch nicht zu Ende ist, sondern lediglich innerhalb dieser Hochgradigen Zone Nebenadern angebohrt wurden. Dann könnte sich noch einmal eine Chance auftun, um die Vizsla-Position zu komplettieren oder weiter auszubauen! Vizsla ist ein echter Zukunftswert, der enormes Potential besitzt! Die Story beginnt erst gerade!

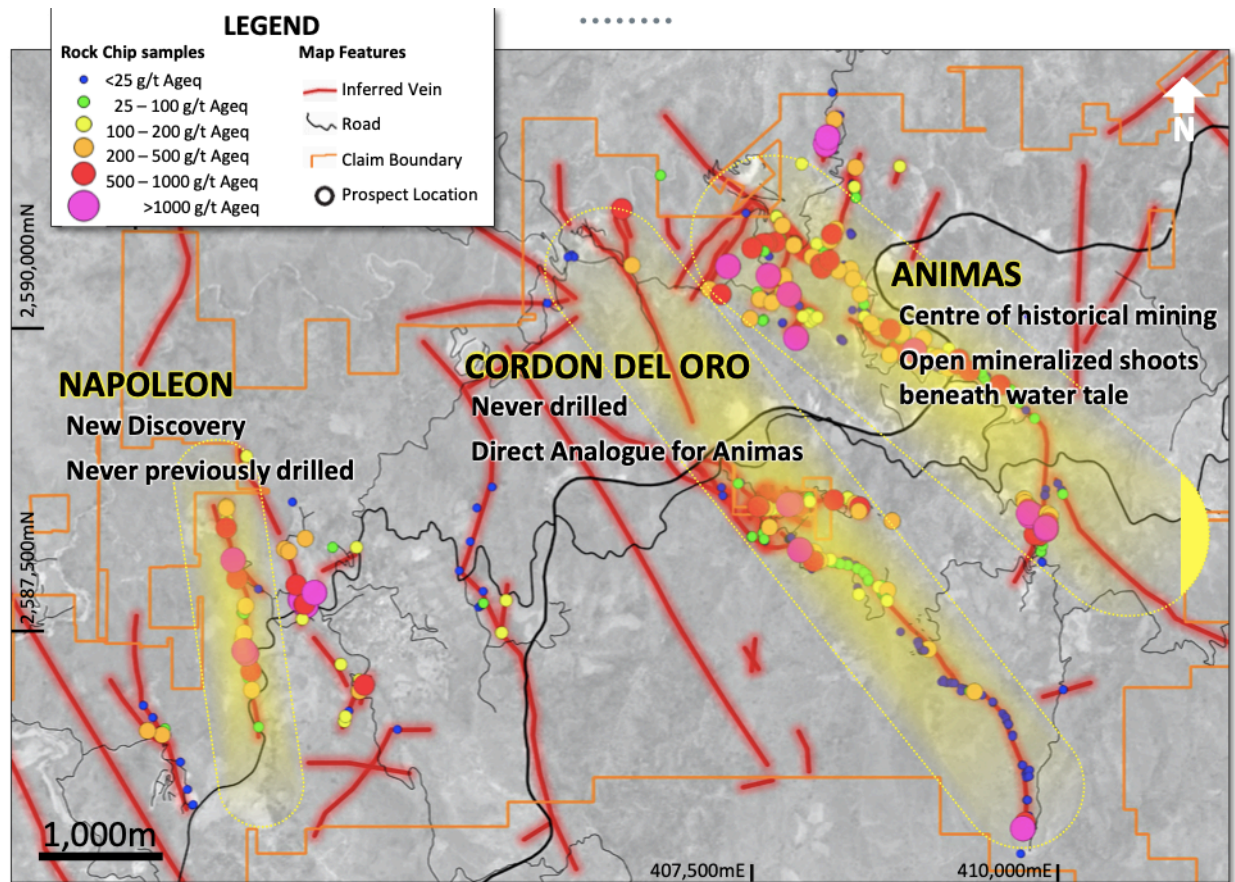
Während man im Hause Vizsla Resources bisher davon ausging, dass die beiden Hauptadern eine variable wahre Breite von 0,4 m bis 15,3 m aufweist und sich hauptsächlich neben der Hauptverwerfungsstruktur befindet, stellte das Unternehmen anhand der neuen Bohrergergebnisse fest, dass diese gelegentlich sogar auch außerhalb der Verwerfung auftritt!

Entsprechend begeistert zeigte sich der Präsident und CEO, Michael Konnert, als er sagte:

„Die jüngsten Bohrungen erweitern weiterhin das Entdeckungsgebiet ‚Napoleon‘, wo die besten neuen Abschnitte aus den tiefsten abgeschlossenen Bohrlöchern stammen. Die Mineralisierung wurde in Richtung Süden über 50 m erweitert und ist in der Tiefe noch vollständig offen. Die breiten Abschnitte in den Bohrungen NP-20-25 und NP-20-27 sowie die internen hochgradigen Adern erhöhen die Möglichkeit, das Material sowohl im Tage- als auch im Untertagebau abzubauen!“

Aggressives Bohrprogramm überprüft noch immer drei hochmineralisierte Adern!

Die bei dem aggressiven Explorationsprogramm, mit derzeit vier Bohrgeräten, sollen drei hochgradigen Aderkorridore: ‚Napoleon‘, ‚Cordon del Oro‘ und ‚Animas‘ überprüft werden.



Note: Silver Equivalent (Ageq) is calculated using silver and gold with an 80:1 gold:silver ratio. 100% metallurgical recoveries are assumed. A full list of results is included in the appendix of this presentation

Quelle: Vizsla Resources

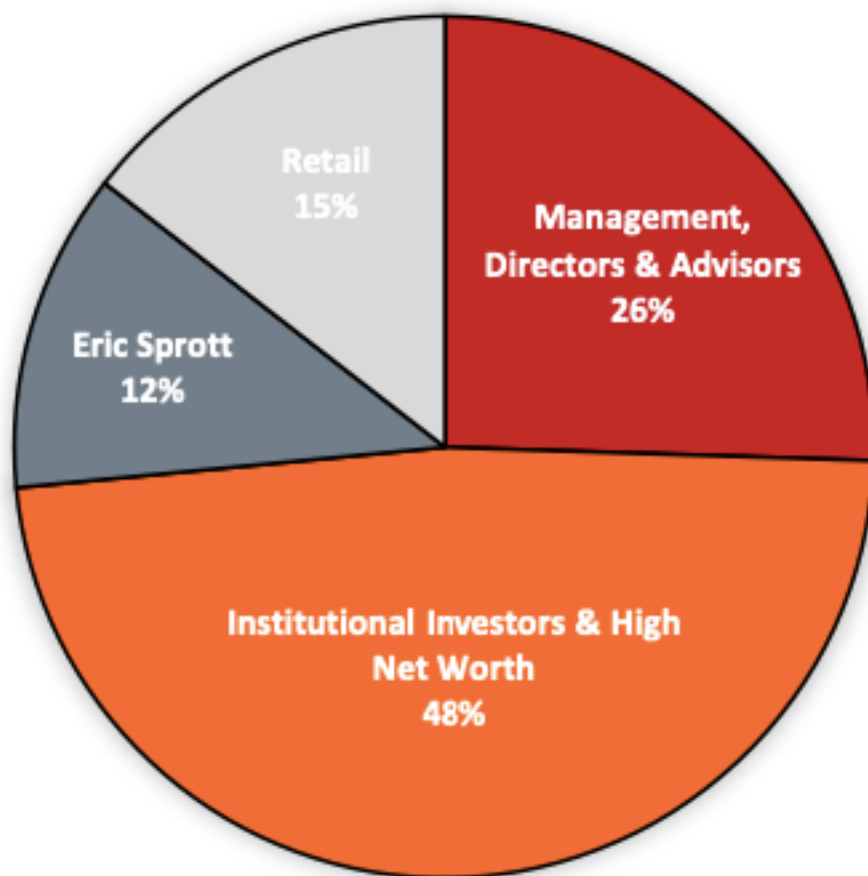
Neben den erwarteten Bestätigungen wird es interessant zu sehen sein, wie sich durch die systematischen Bohrungen die zahlreichen Entdeckungen entwickeln werden, insbesondere das Hinzufügen von weiteren Unzen auf der ‚Napoleon‘-Mineralisierung!

Ein weiterer Hammer!

Noch können Sie günstiger einsteigen als Eric Sprott!

Das ist der Wahnsinn, während die Rohstofflegende und Milliardär Eric Sprott sich Mitte Juli über seine Beteiligungsfirma mit mehr als 5,37 Mio. Einheiten zum Preis von 1,87 CAD je Vizsla-Einheit eindeckte, womit er mehr als 10 Mio. CAD in das Unternehmen investierte, können Sie derzeit zum Kurs von rund 1,55 CAD kaufen! Damit liegt ihr Einstandskurs rund 17 % unter dem des Milliardärs!!!

VZLA SHAREHOLDERS - % OUTSTANDING



Quelle: Vizsla Resources

Jetzt auch charttechnisch interessant! Da geht noch viel mehr!

Auch Charttechnisch stehen die Ampeln bei **Vizsla Resources (ISIN: CA92857Y1060 / TSX-V: VZLA)** wieder auf grün! Die Aktie ist in den vergangenen Tagen nach seiner Konsolidierungsphase aus dem kleinen Dreieck nach oben ausgebrochen, was die Aktie wieder zügig über 2,- CAD abheben lassen kann! Auch der gestrige Rücksetzer ändert nichts an der positiven Grundausrichtung! Der nächste Satz aus der Dreiecks-Formation kann jederzeit mit Nachdruck erfolgen und das nächste bullische Kaufsignal für die Chart-Techniker generieren! Nutzen Sie diese Informationen und kommen Sie den anderen zuvor!



Quelle: Stockcharts.com & JS Research UG

Investor Highlights:

- Absolut hochgradiges Silber-Goldprojekt in Toplage, das neu konsolidiert wurde und nahezu noch unerforscht ist!
- Pro Mining eingestellte Region!
- Nur 80 km entfernt von First Majestic seiner ‚San Dimas‘-Mine!
- Top Management mit nachweislichen Erfolgen!
- Mehr als 14 km Bohrprogramm in Arbeit!
- Viele Bohrergebnisse ausstehend und deshalb starker ‚Newsflow‘ erwartet!
- 85 % der Aktien befinden sich in festen Händen, darunter der Starinvestor Sprott, der alleine 12 % der ausstehenden Aktien hält!

Unser Fazit:

Selbst wenn man sich nur das vergangene Halbjahr bei **Vizsla Resources (ISIN: CA92857Y1060; WKN: A2PTL5; TSX-V: VZLA)** ansieht, erkennt man unschwer, dass dieses Unternehmen bereits einige der besten Entdeckungen der vergangenen 10 Jahre gemacht hat! Und der Clou ist, eigentlich geht es jetzt erst richtig los!!!

Der zum ersten Mal in seiner 450-jährigen Produktions-Historie komplett neu konsolidierte Distrikt wird derzeit mit vier Bohrgeräten von Vizsla bebohrt, weshalb wir eine wahre Flut an weiteren Bohrnews erwarten!

Der aktuell ruhige Markt bei den Edelmetallen, gibt Ihnen als Anleger nochmals eine unerwartete Einstiegschance, denn normalerweise würden solche News die Aktie nach oben schießen! Das kann natürlich jederzeit passieren, aber aktuell kommen Sie noch super günstig zum Zug!

Da das Gebiet bisher nur sehr wenig exploriert wurde, aber zuletzt immer wieder mit Weltklassegehalten auf sich aufmerksam machte, gehen wir noch von weiterem signifikantem Findungspotenzial auf der Liegenschaft aus und rechnen auch jederzeit mit brandneuen Entdeckungen.

Bei Vizsla Resources stimmt einfach Alles! Ein hochgradiges Projekt, das nur 80 km nördlich vom Silbergiganten First Majestic's Flaggschiff-Mine ‚San Dimas‘ entfernt liegt, und sich in einem der produktivsten Silberrends der Welt befindet, der schon den Beweis erbracht hat, dass noch riesiges Potenzial vorhanden ist. Auch das Management des Unternehmens besteht aus nachweislichen Experten, denen wir eine zügige professionelle Entwicklung der Silberrends problemlos zutrauen.

Der über eine gute Infrastruktur verfügende neu konsolidierte Bezirk, in einem der ertragreichsten Silberrends und einer Lage, wie sie besser nicht sein kann, nur 80 km nördlich vom Silbergiganten First Majestic's Flaggschiff-Mine ‚San Dimas‘ entfernt, sind eigentlich schon Gründe genug, um in Euphorie zu verfallen.

Vergleicht man dann noch die vorherigen Bohrerergebnisse, mit 2.235 g/t Silber und 9,5 g/t Gold ab nur 46,5 m Tiefe, 1.634 g/t Silber und 10,38 g/t Gold ab nur 22 m Tiefe oder 288 g/t Silber und 1,65 g/t Gold über 11,3 m ab nur 22,5 m Tiefe mit den neuen Bohrerergebnissen, mit 2.790 g/t Silber, 17,00 g/t Gold, 1,88 % Blei und 3,88 % Zink über 0,70 sowie 1.915 g/t Silber, 18,20 g/t Gold, 1,15 % Blei und 1,57 % Zink ab einer Tiefe von nur 143,95 m, erkennt man sehr schnell, das auch in fortschreitender Tiefe noch unglaubliches Potenzial vorhanden sein sollte.

Eins ist auch klar, mit jedem weiteren Bohrloch schafft das Unternehmen Fakten, die weiteres Risiko aus dem Projekt nehmen und die Kursanstiege untermauern. Und je nach Bohrtreffer kann der Aktienkurs auch aus dem Stand stark explodieren, so dass man dann kaum noch zu guten Kursen in den marktengen Titel reinkommt.

Deshalb sollte man bei solchen Sonderstorys schon vorab positioniert sein und sich dann über die geschaffenen Fakten freuen, während die anderen zusehen, noch Aktien von **Vizsla Resources (ISIN: CA92857Y1060; WKN: A2PTL5; TSX-V: VZLA)** zu ergattern!

Nun müssen Sie nur noch selbst entscheiden, ob sie die aktuelle Konsolidierungs-Phase und die nochmals günstigen Einstiegskurse nutzen, um an dieser Erfolgsgeschichte teilzuhaben! Denn eines ist schon jetzt abzusehen: Vizsla kann eine richtige Erfolgsgeschichte werden!

Viele Grüße und maximalen Erfolg bei Ihren Investments!
Ihr JS Research-Team

Risikohinweise und Haftungsausschluss: Wir weisen ausdrücklich darauf hin, dass wir keine Haftung für die Inhalte externer Verlinkungen übernehmen. Jedes Investment in Wertpapiere ist mit Risiken behaftet. Aufgrund von politischen, wirtschaftlichen oder sonstigen Veränderungen kann es zu erheblichen Kursverlusten kommen. Dies gilt insbesondere bei Investments in (ausländische) Nebenwerte sowie in Small- und Microcap-Unternehmen; aufgrund der geringen Börsenkapitalisierung sind Investitionen in solche Wertpapiere höchst spekulativ und bergen ein extrem hohes Risiko bis hin zum Totalverlust des investierten Kapitals. Darüber hinaus unterliegen die bei JS Research UG (haftungsbeschränkt) vorgestellten Aktien teilweise Währungsrisiken. Die von JS Research UG (haftungsbeschränkt) für den deutschsprachigen Raum veröffentlichten Hintergrundinformationen, Markteinschätzungen und Wertpapieranalysen wurden unter Beachtung der österreichischen und deutschen Kapitalmarktvorschriften erstellt und sind daher ausschließlich für Kapitalmarktteilnehmer in der Republik Österreich und der Bundesrepublik Deutschland bestimmt; andere ausländische Kapitalmarktregelungen wurden nicht berücksichtigt und finden in keiner Weise Anwendung. Die Veröffentlichungen von JS Research UG (haftungsbeschränkt) dienen ausschließlich zu Informationszwecken und stellen ausdrücklich keine Finanzanalyse dar, sondern sind Promotientexte rein werblichen Charakters zu den jeweils besprochenen Unternehmen, welche hierfür ein Entgelt zahlen. Zwischen dem Leser und den Autoren bzw. dem Herausgeber kommt durch den Bezug der JS Research UG (haftungsbeschränkt)-Publikationen kein Beratungsvertrag zu Stande. Sämtliche Informationen und Analysen stellen weder eine Aufforderung noch ein Angebot oder eine Empfehlung zum Erwerb oder Verkauf von Anlageinstrumenten oder für sonstige Transaktionen dar. Jedes Investment in Aktien, Anleihen, Optionen oder sonstigen Finanzprodukten ist – mit teils erheblichen – Risiken behaftet. Die Herausgeberin und Autoren der JS Research UG (haftungsbeschränkt)-Publikationen sind keine professionellen Investmentberater!!! Deshalb lassen Sie sich bei ihren Anlageentscheidungen unbedingt immer von einer qualifizierten Fachperson (z.B. durch Ihre Hausbank oder einen qualifizierten Berater Ihres Vertrauens) beraten. Alle durch JS Research UG (haftungsbeschränkt) veröffentlichten Informationen und Daten stammen aus Quellen, die wir zum Zeitpunkt der Erstellung für zuverlässig und vertrauenswürdig halten. Hinsichtlich der Korrektheit und Vollständigkeit dieser Informationen und Daten kann jedoch keine Gewähr übernommen

werden. Gleiches gilt für die in den Analysen und Markteinschätzungen von JS Research UG (haftungsbeschränkt) enthaltenen Wertungen und Aussagen. Diese wurden mit der gebotenen Sorgfalt erstellt. Eine Verantwortung oder Haftung für die Richtigkeit und Vollständigkeit der in dieser Publikation enthaltenen Angaben ist ausgeschlossen. Alle getroffenen Meinungsäußerungen spiegeln die aktuelle Einschätzung der Verfasser wider, die sich jederzeit ohne vorherige Ankündigung ändern kann. Es wird ausdrücklich keine Garantie oder Haftung dafür übernommen, dass die in den von JS Research UG (haftungsbeschränkt)-Veröffentlichungen prognostizierten Kurs- oder Gewinnentwicklungen eintreten.

Angaben zu Interessenskonflikten: Die Herausgeber und verantwortliche Autoren erklären hiermit, dass folgende Interessenskonflikte hinsichtlich des in dieser Veröffentlichung des besprochenen Unternehmens Vizsla Resources zum Zeitpunkt der Veröffentlichung bestehen: I. Autoren und die Herausgeberin sowie diesen nahestehende Consultants und Auftraggeber halten zum Zeitpunkt der Veröffentlichung Aktienbestände in Vizsla Resources und behalten sich vor, diese zu jedem Zeitpunkt und ohne Ankündigung zu verkaufen oder neue Positionen in Vizsla Resources einzugehen. II. Autoren und die Herausgeberin und Auftraggeber sowie diesen nahestehende Consultants unterhalten zum Zeitpunkt der Veröffentlichung ein Beratungsmandat mit Vizsla Resources und erhalten hierfür ein Entgelt. Autoren und die Herausgeberin wissen, dass andere Börsenbriefe, Medien oder Research-Firmen die Aktie von Vizsla Resources im gleichen Zeitraum besprechen. Daher kommt es in diesem Zeitraum zur symmetrischen Informations- und Meinungsgenerierung. Es handelt sich bei dieser Veröffentlichung von JS Research UG (haftungsbeschränkt) ausdrücklich nicht um eine Finanzanalyse, sondern um eine Veröffentlichung eines ganz deutlichen und eindeutig werblichen Charakters im Auftrag des besprochenen Unternehmens und somit als Werbung/Marketingmitteilung zu verstehen.

Gemäß §34 WpHG weise ich darauf hin, dass Jörg Schulte, JS Research UG (haftungsbeschränkt) oder Mitarbeiter des Unternehmens Aktien von Vizsla Resources halten und weiterhin jederzeit eigene Geschäfte in den Aktien der vorgestellten Unternehmen erwerben oder veräußern (z.B. Long- oder Shortpositionen) können. Auf einen Interessenkonflikt weisen wir ausdrücklich hin. Das gilt ebenso für Optionen und Derivate, die auf diesen Wertpapieren basieren. Die daraus eventuell resultierenden Transaktionen können unter Umständen den jeweiligen Aktienkurs des Unternehmens beeinflussen. Die auf den „Webseiten“, dem Newsletter oder den Research-Berichten veröffentlichten Informationen, Empfehlungen, Interviews und Unternehmenspräsentationen werden von den jeweiligen Unternehmen oder Dritten (sogenannte „third parties“) bezahlt. Zu den „third parties“ zählen z.B. Investor Relations- und Public Relations-Unternehmen, Broker oder Investoren. JS Research UG (haftungsbeschränkt) oder dessen Mitarbeiter können teilweise direkt oder indirekt für die Vorbereitung, elektronische Verbreitung und andere Dienstleistungen von den besprochenen Unternehmen oder sogenannten „third parties“ mit einer Aufwandsentschädigung entlohnt werden. Auch wenn wir jeden Bericht nach bestem Wissen und Gewissen erstellen, raten wir Ihnen bezüglich Ihrer Anlageentscheidungen noch weitere externe Quellen, wie z.B. Ihre Hausbank oder einen Berater Ihres Vertrauens, hinzuzuziehen. Deshalb ist auch die Haftung für Vermögensschäden, die aus der Heranziehung der hier behandelten Ausführungen für die eigenen

Anlageentscheidungen möglicherweise resultieren können, kategorisch ausgeschlossen. Die Depotanteile einzelner Aktien sollten gerade bei Rohstoff- und Explorationsaktien und bei gering kapitalisierten Werten nur so viel betragen, dass auch bei einem Totalverlust das Gesamtdepot nur marginal an Wert verlieren kann. Besonders Aktien mit geringer Marktkapitalisierung (sogenannte "Small Caps") und speziell Explorationswerte sowie generell alle börsennotierten Wertpapiere sind zum Teil erheblichen Schwankungen unterworfen. Die Liquidität in den Wertpapieren kann entsprechend gering sein. Bei Investments im Rohstoffsektor (Explorationsunternehmen, Rohstoffproduzenten, Unternehmen die Rohstoffprojekte entwickeln) sind unbedingt zusätzliche Risiken zu beachten. Nachfolgend einige Beispiele für gesonderte Risiken im Rohstoffsektor: Länderrisiken, Währungsschwankungen, Naturkatastrophen und Unwetter (z.B. Überschwemmungen, Stürme), Veränderungen der rechtlichen Situation (z.B. Ex- und Importverbote, Strafzölle, Verbot von Rohstoffförderung bzw. Rohstoffexploration, Verstaatlichung von Projekten), umweltrechtliche Auflagen (z.B. höhere Kosten für Umweltschutz, Benennung neuer Umweltschutzgebiete, Verbot von diversen Abbaumethoden), Schwankungen der Rohstoffpreise und erhebliche Explorationsrisiken. Disclaimer: Alle im Bericht veröffentlichten Informationen beruhen auf sorgfältiger Recherche. Die Informationen stellen weder ein Verkaufsangebot für die besprochenen Aktien noch eine Aufforderung zum Kauf oder Verkauf von Wertpapieren dar. Dieser Bericht gibt nur die persönliche Meinung von Jörg Schulte wieder und ist auf keinen Fall mit einer Finanzanalyse gleichzustellen. Bevor Sie irgendwelche Investments tätigen, ist eine professionelle Beratung durch ihre Bank unumgänglich. Den Ausführungen liegen Quellen zugrunde, die der Herausgeber und seine Mitarbeiter für vertrauenswürdig erachten. Für die Richtigkeit des Inhalts kann trotzdem keine Haftung übernommen werden. Für die Richtigkeit der dargestellten Charts und Daten zu den Rohstoff-, Devisen- und Aktienmärkten wird keine Gewähr übernommen. Die Ausgangssprache (in der Regel Englisch), in der der Originaltext veröffentlicht wird, ist die offizielle, autorisierte und rechtsgültige Version. Diese Übersetzung wird zur besseren Verständigung mitgeliefert. Die deutschsprachige Fassung kann gekürzt oder zusammengefasst sein. Es wird keine Verantwortung oder Haftung: für den Inhalt, für die Richtigkeit, der Angemessenheit oder der Genauigkeit dieser Übersetzung übernommen. Aus Sicht des Übersetzers stellt die Meldung keine Kauf- oder Verkaufsempfehlung dar! Lesen Sie hier - <https://www.js-research.de/disclaimer-agb/> -. Bitte beachten Sie auch, falls vorhanden, die englische Originalmeldung.