

Großkonzern steigt bei TOP-Explorer ein



Teaser:

Investoren aufgepasst, diese Meldung, die jüngst über die Ticker lief, hat vor allem langfristig MEGA-Potenzial!

Sehr geehrte Leserinnen und Leser,

schon des Öfteren haben wir bei unserer Berichtserstattung über Rohstoffunternehmen darauf hingewiesen, dass die großen Bergbaubetriebe ihre abgebauten Ressourcen zwingend gegen neue ersetzen müssen! In diesem Zusammenhang haben wir immer wieder erwähnt, dass diese Ressourcenaufstockung wahrscheinlich zum Großteil durch Übernahmen oder Zusammenschlüsse realisiert werden wird. **Einen unwiderlegbaren Beweis dafür, dass wir Recht haben, lieferte jüngst der Minengigant Agnico Eagle, mit der Sensationsmeldung, dass man seine Beteiligung am Goldexplorer Maple Gold Mines (ISIN: CA5651271077 / TSX-V: MGM) auf annähernd 20 % erhöht und obendrein mit diesem Unternehmen eine Projektkonsolidierung durchführt!** Diese Meldung mit Signalwirkung und die dazugehörigen Unternehmen und Liegenschaften muss man sich aufgrund der Sprengkraft einmal genauer ansehen!



MAPLE
GOLD MINES

TSX.V: **MGM** | OTCQB: **MGMLF**

Viele von Ihnen wissen bestimmt, um wen es sich bei Agnico Eagle Mines Limited (NYSE: AEM) handelt, aber dennoch wollen wir kurz auf das Unternehmen eingehen. Der Konzern ist mittlerweile einer der größten Minengiganten der Branche, der im Jahr 1957 als Cobalt Consolidated Mining Company gegründet wurde. Ein paar Jahre später wurde das Unternehmen als Agnico Mines umfirmiert. Der Unternehmensname Agnico setzt sich aus den chemischen Zeichen der drei Elemente Silber (**Ag**), Nickel (**Ni**) und Kobalt (**Co**) zusammen.

Im Jahr 1972 fusionierte Agnico mit Eagle Mines Limited und firmierte dann unter Agnico-Eagle Mines wobei später der Bindestrich aus dem Unternehmensnamen entfernt wurde. Zwei Jahre später, im Jahr 1974 wurde der ‚Joutel‘-Mining Complex im Nordwesten Quebecs dem Unternehmen hinzugefügt! Kurze Zeit später wurde zudem noch das Unternehmen Dumagami Mines Limited übernommen, was das bis dato riesige Goldportfolio nochmals deutlich vergrößerte!

Der erste Mega-Coup war allerdings die Übernahme von Goldex Mines im Jahr 1993, die damals eine der größten bekannten Goldlagerstätten Kanadas besaß. Durch weitere Übernahmen in den nachfolgenden Jahren konnte der Konzern noch weitere große Goldvorkommen Québecs in sein Eigentum bringen.

Erstmals 2005 begann Agnico-Eagle Mines die Goldförderung in Ländern außerhalb Kanadas. Mit der Übernahme von Riddarhyttan Resources AB betrat der Konzern erstmals finnisches Territorium. Seit dem Jahr 2006 ist der Konzern auch in Mexiko in der Goldproduktion tätig!

Der nächste Supercoup, an den sich die/der ein oder andere bestimmt noch erinnern kann, war die Übernahme der Osisko Mining Corporation, die man zusammen mit Yamana Gold durchführte, um zusammen die noch heute größte Mine Kanadas, ‚Canadian Malartic‘, zu betreiben!

Und dieser Konzern, der einen Jahresumsatz von annähernd 2,5 Mrd. USD generiert steigt bei Maple Gold Mines Ltd. groß ein!!!

Großeinstieg über Privatplatzierung!

Durch eine Investition im Rahmen einer nicht bankgeführten Privatplatzierung steigt Agnico Eagle über den Erwerb von weiteren 25.838.821 Einheiten zum Preis von 0,239 CAD mit 6.175.478 CAD bei Maple Gold Mines ein. Jeder an die Aktie angehängter Warrant kann innerhalb von drei Jahren nach Finanzierungsabschluss zum Preis von 0,34 CAD in eine weitere Stammaktie des Unternehmens gewandelt werden.

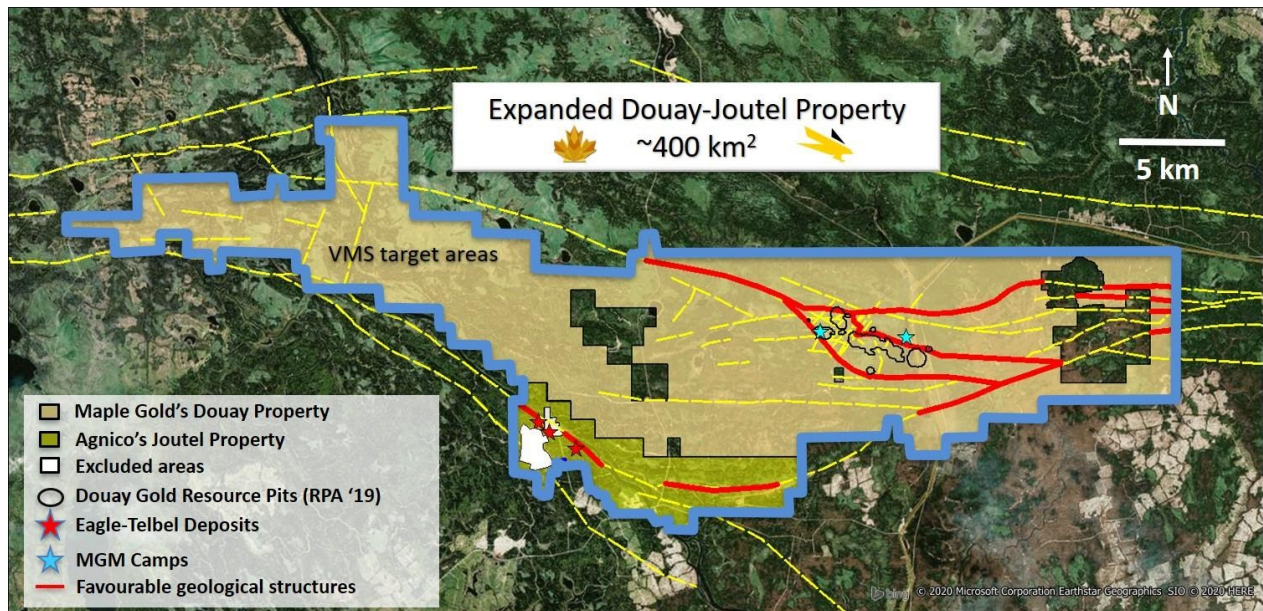
Das ist allerdings nicht das erste Investment, welches der Konzern in Maple Gold tätigte. Bereits zuvor hielt Agnico Eagle 11.764.706 Stammaktien, was etwa 4,4 % der ausgegebenen und ausstehenden Stammaktien auf nicht verwässerter Basis entsprach!

Nach Abschluss dieser Privatplatzierung wird Agnico Eagle 37.603.527 Stammaktien und 25.838.821 ‚Warrants‘ an Maple Gold halten, was etwa 12,84 % der ausgegebenen und ausstehenden Stammaktien auf nicht verwässerter Basis und 19,90 % auf teilweise verwässerter Basis entspricht!!! **Das nennen wir ein MEGA-Vertrauensbeweis!!**

Alleine diese Transaktion wäre schon ein Befreiungsschlag für Maple Gold Mines gewesen, da das Unternehmen sein Barguthaben auf 18 Mio. CAD erhöht hat, und damit die weiteren Explorationsausgaben finanziert gewesen wären! Die wieder starke Bilanz von Maple Gold sowie die strategische Partnerschaft mit Agnico Eagle, zu der wir nun kommen, hilft Maple extrem weiter bei der Weiterentwicklung des Projektes und der Generierung von ‚Shareholder Value‘!!!

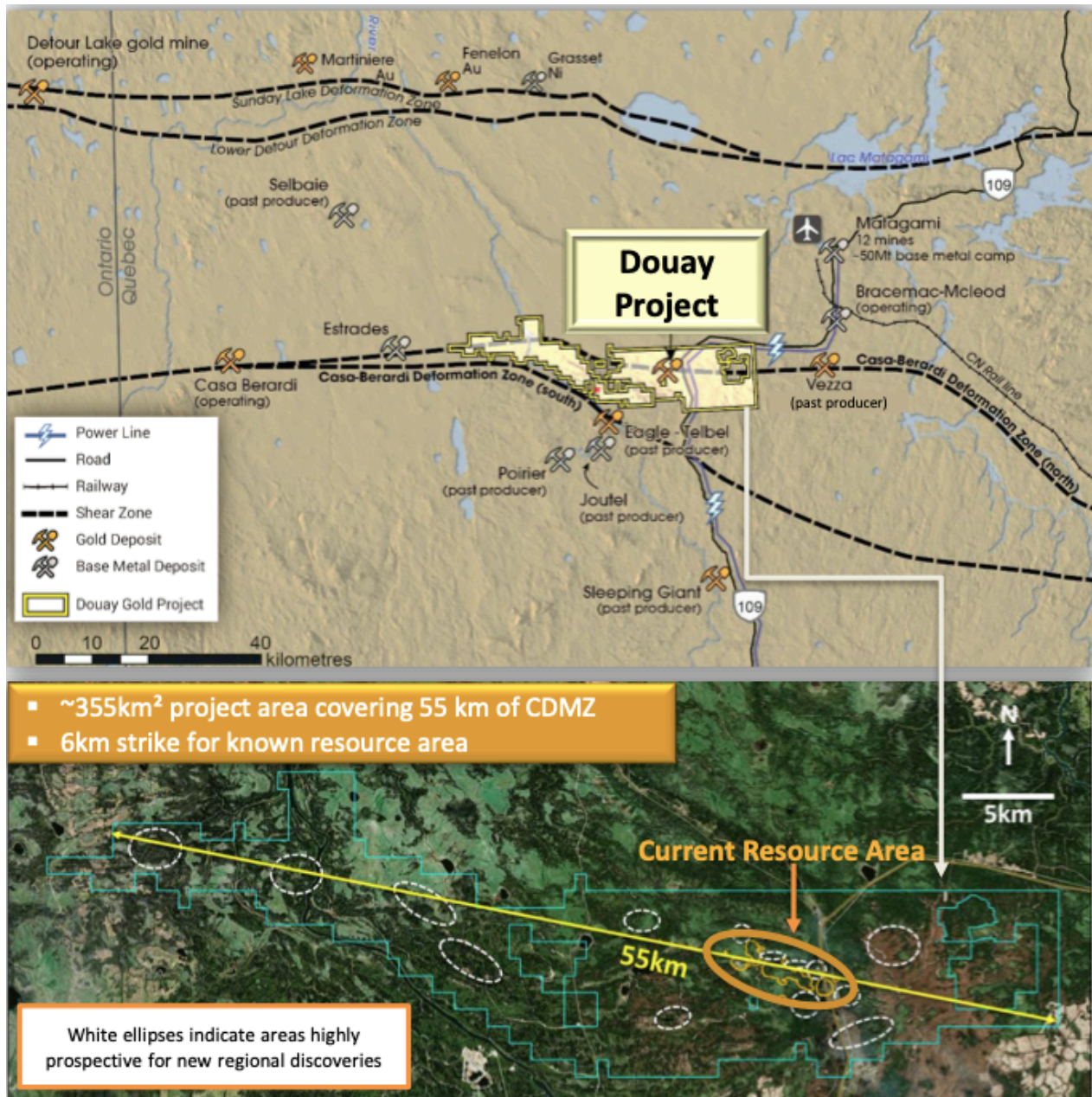
Das ist noch nicht alles! Es kommt noch viel besser!

Neben dem Einstieg über die Privatplatzierung haben Agnico Eagle und Maple ein verbindliches ‚Term Sheet‘ vereinbart, das die Gründung eines 50-50-‚Joint-Ventures‘ vorsieht. Dazu sollen das ‚Douay‘-Projekt von Maple Gold und das ‚Joutel‘-Projekt von Agnico Eagle zu einem gemeinsamen konsolidierten Projekt zusammengelegt werden!



Quelle: Maple Gold Mines

Und dieser geniale Schachzug macht absolut Sinn, denn das 370 km² ‚Douay‘-Projekt und das 39 km² große ‚Joutel‘-Projekt sind direkt benachbarte Liegenschaften im ‚Goldmekka‘ der kanadischen Abitibi Region in Quebec. Infrastrukturtechnisch ist das gemeinsame Projekt bereits hervorragend ausgestattet, da auf dem ‚Joutel‘-Projekt auf der ‚Telbel‘-Mine bereits Bergbau betrieben wurde. **Diese strategische Partnerschaft lässt zusammenwachsen, was zusammengehört!**



Quelle: Maple Gold Mines

Mit dem Projekt ‚Joint-Venture‘ wird Agnico Eagle zudem über einen Zeitraum von vier Jahren 18 Mio. CAD in Explorationsarbeiten investieren. Vorab werden Maple und Agnico allerdings 500.000 CAD für die Exploration der ‚VMS‘-Ziele im westlichen Teil des ‚Douay‘-Projekts bereitstellen!

Mit dem Unternehmenszusammenschluss hat Maple Gold nicht nur einen Giganten an der Seite, der das Unternehmen finanziell unterstützt, sondern gleichermaßen auch sein Fachwissen und seine Expertise aktiv mit einbringen wird!

Zudem können wir uns vorstellen, dass man mit einem derart starken und gut vernetzten Partner an der Seite weitere Finanzierungsrunden deutlich einfacher realisieren kann!

Der Investitionsplan sieht vor, dass Agnico über einen Zeitraum von vier Jahren ‚Joint Venture‘-Ausgaben in Höhe von insgesamt 18 Mio. CAD finanzieren wird. Dabei werden in den ersten zwei Jahren nach dem ‚Joint Venture‘ jeweils 4 Mio. CAD und im dritten und vierten ‚Joint Venture‘-Jahr bereits jeweils 5 Mio. CAD investiert, so dass die Investitionssumme von 18 Mio. CAD schon dann erreicht sind!

Egal wie, Gewinne gibt´s immer!

Eine weitere sehr geschickte Klausel haben die ‚Joint Venture‘-Partner in ihre Partnerschaft einfließen lassen. Und zwar sind mit der Gründung des Joint Ventures sowohl für Maple Gold als auch für Agnico Eagle jeweils eine ‚Net Smelter Return Royalty‘ (Verhüttungsabgabe) von 2 % auf die jeweils vom Unternehmen eingebrachte Liegenschaft vereinbart, die lediglich durch eine Rückkaufrückstellung von jeweils 40 Mio. Dollar aufgehoben werden kann!

Das heißt, dass die ersten 1 % jeder eingebrachten Liegenschafts-,NSR‘ jederzeit von der nicht an der Liegenschaft beteiligten Partei für 15 Mio. Dollar zurückgekauft werden kann, und die zweiten 1 %, jeder der eingebrachten Liegenschafts-,NSR‘ können jederzeit von der nicht an der Liegenschaft beteiligten Partei für 25 Mio. USD zurückgekauft werden. Ein Vorkaufsrecht der nicht an der Liegenschaft beteiligten Partei wurde ebenfalls vereinbart!



<https://www.commodity-tv.com/play/maple-gold-mines-ceo-matthew-hornor-on-the-agnico-eagle-joint-venture/>

Unser Fazit:

Diese strategische Partnerschaft mit Agnico Eagle markiert einen wichtigen Meilenstein für Maple Gold Mines und unterstützt die Möglichkeit der Projektexploration signifikant! Mit einem der weltweit führenden Goldbergbauunternehmen an der Seite, das nicht nur ein starkes Engagement in Maple Gold sondern zudem noch ein eigenes Projekt in das ‚Joint Venture‘ einbringt, eröffnet sich ein nicht zu unterschätzendes Potenzial in einem der aufregendsten Goldbezirke der Welt, dem ‚Abitibi Goldgürtel‘ von Quebec!

\$10 BILLION IN GOLD TRANSACTIONS SINCE 2013



PP/OZ

Price paid per ounce of reserves and resources



*Located approximately 80km to the NW of Maple Gold's Douay Gold Project

**Most similar geologically to Maple Gold's Douay Gold Project (located ~150km south of Douay)

***Located only ~50km west of Maple Gold's Douay Gold Project along the same Casa Berardi Deformation Zone

All transaction amounts reported in Canadian dollars. (FX used for converting USD transactions : \$1 USD = \$1.21 CAD)

Source: S&P MEG Database & company press releases (price paid per gold equivalent reserve and resource ounce)

Quelle: Maple Gold Mines

Diese strategische Partnerschaft bringt zwei Unternehmen zusammen, deren gemeinsamer Schwerpunkt auf der Exploration, Entdeckung und Entwicklung im ‚Abitibi Greenstone Belt‘ liegt.

Maple Gold und Agnico Eagle werden den wahren Wert des konsolidierten Projekts ‚Douay-Joutel‘ heben, davon sind wir nun überzeugt. Die Unternehmen werden dank eines modernen Explorationsansatzes vermutlich sehr schnell neue Goldentdeckungen machen und die bisherigen Mineralressourcen erweitern. Die etablierte Goldressource des ‚Douay‘-Projektes und die Möglichkeit zur Erweiterung der bekannten Grundfläche des Systems durch ‚Step-out‘-Bohrungen sowie aggressive regionale Explorationsaktivitäten bieten Potenzial, für eine Reihe von Explorationserfolgen im gesamten konsolidierten Liegenschaftspaket!

Noch nie in der Unternehmensgeschichte war eine Investition in Maple Gold Mines spannender und interessanter als heute, da das Unternehmen noch nie zuvor so gut dar stand wie jetzt!

Viele Grüße und maximalen Erfolg bei Ihren Investments!

Ihr

Jörg Schulte

Gemäß §34 WpHG weise ich darauf hin, dass Jörg Schulte, JS Research UG (haftungsbeschränkt) oder Mitarbeiter des Unternehmens jederzeit eigene Geschäfte in den Aktien der vorgestellten Unternehmen erwerben oder veräußern (z.B. Long- oder Shortpositionen) können. Das gilt ebenso für Optionen und Derivate, die auf diesen Wertpapieren basieren. Die daraus eventuell resultierenden Transaktionen können unter Umständen den jeweiligen Aktienkurs des Unternehmens beeinflussen. Die auf den „Webseiten“, dem Newsletter oder den Research-Berichten veröffentlichten Informationen, Empfehlungen, Interviews und Unternehmenspräsentationen werden von den jeweiligen Unternehmen oder Dritten (sogenannte „third parties“) bezahlt. Zu den „third parties“ zählen z.B. Investor Relations- und Public Relations-Unternehmen, Broker oder Investoren. JS Research UG (haftungsbeschränkt) oder dessen Mitarbeiter können teilweise direkt oder indirekt für die Vorbereitung, elektronische Verbreitung und andere Dienstleistungen von den besprochenen Unternehmen oder sogenannten „third parties“ mit einer Aufwandsentschädigung entlohnt werden. Auch wenn wir jeden Bericht nach bestem Wissen und Gewissen erstellen, raten wir Ihnen bezüglich Ihrer Anlageentscheidungen noch weitere externe Quellen, wie z.B. Ihre Hausbank oder einen Berater Ihres Vertrauens, hinzuzuziehen. Deshalb ist auch die Haftung für Vermögensschäden, die aus der Heranziehung der hier behandelten Ausführungen für die eigenen Anlageentscheidungen möglicherweise resultieren können, kategorisch ausgeschlossen. Die Depotanteile einzelner Aktien sollten gerade bei Rohstoff- und Explorationsaktien und bei gering kapitalisierten Werten nur so viel betragen, dass auch bei einem Totalverlust das Gesamtdepot nur marginal an Wert verlieren kann. Besonders Aktien mit geringer Marktkapitalisierung (sogenannte "Small Caps") und speziell Explorationswerte sowie generell alle börsennotierten Wertpapiere sind zum Teil erheblichen Schwankungen unterworfen. Die Liquidität in den Wertpapieren kann entsprechend gering sein. Bei Investments im Rohstoffsektor (Explorationsunternehmen, Rohstoffproduzenten, Unternehmen die Rohstoffprojekte entwickeln) sind unbedingt zusätzliche Risiken zu beachten. Nachfolgend einige Beispiele für gesonderte Risiken im Rohstoffsektor: Länderrisiken, Währungsschwankungen, Naturkatastrophen und Unwetter (z.B. Überschwemmungen, Stürme), Veränderungen der rechtlichen Situation (z.B. Ex- und Importverbote, Strafzölle, Verbot von Rohstoffförderung bzw. Rohstoffexploration, Verstaatlichung von Projekten), umweltrechtliche Auflagen (z.B. höhere Kosten für Umweltschutz, Benennung neuer Umweltschutzgebiete, Verbot von

diversen Abbaumethoden), Schwankungen der Rohstoffpreise und erhebliche Explorationsrisiken.

Disclaimer: Alle im Bericht veröffentlichten Informationen beruhen auf sorgfältiger Recherche. Die Informationen stellen weder ein Verkaufsangebot für die besprochenen Aktien noch eine Aufforderung zum Kauf oder Verkauf von Wertpapieren dar. Dieser Bericht gibt nur die persönliche Meinung von Jörg Schulte wieder und ist auf keinen Fall mit einer Finanzanalyse gleichzustellen. Bevor Sie irgendwelche Investments tätigen, ist eine professionelle Beratung durch ihre Bank unumgänglich. Den Ausführungen liegen Quellen zugrunde, die der Herausgeber und seine Mitarbeiter für vertrauenswürdig erachten. Für die Richtigkeit des Inhalts kann trotzdem keine Haftung übernommen werden. Für die Richtigkeit der dargestellten Charts und Daten zu den Rohstoff-, Devisen- und Aktienmärkten wird keine Gewähr übernommen. Die Ausgangssprache (in der Regel Englisch), in der der Originaltext veröffentlicht wird, ist die offizielle, autorisierte und rechtsgültige Version. Diese Übersetzung wird zur besseren Verständigung mitgeliefert. Die deutschsprachige Fassung kann gekürzt oder zusammengefasst sein. Es wird keine Verantwortung oder Haftung: für den Inhalt, für die Richtigkeit, der Angemessenheit oder der Genauigkeit dieser Übersetzung übernommen. Aus Sicht des Übersetzers stellt die Meldung keine Kauf- oder Verkaufsempfehlung dar! Lesen Sie hier - <https://www.js-research.de/disclaimer-agb/> -. Bitte beachten Sie auch, falls vorhanden, die englische Originalmeldung. Bild und Textquellen: Agnico Eagle Mines, Wikipedia, Maple Gold Mines.