

KORE MINING ENTDECKT GOLD IN TROCKENEN FLUSSBETTEN ZWISCHEN IMPERIAL UND MESQUITE UND STÄRKT VERTRAUEN FÜR NEUE GOLDFUNDE

Zusätzliche Boden- und Geophysik zur Priorisierung von Bohrzielen geplant

Vancouver, BC 8. Dezember 2020 - KORE Mining Ltd. (TSXV: KORE | OTCQX: KOREF) ("KORE" oder das "Unternehmen" - <https://www.commodity-tv.com/play/kore-mining-development-of-two-gold-deposits-in-the-us/>) freut sich, positive Ergebnisse des Probenentnahme- und Kartierungsprogramms der Exploration im Mesquite-Imperial-Picacho-Distrikt ("Distrikt") auf dem Imperial-Gold-Projekt ("Imperial") bekannt zu geben, das neun Meilen südöstlich der Mesquite-Goldmine ("Mesquite") von Equinox Gold (TSX: EQX) liegt.

Höhepunkte:

- Entdecktes Gold in mehreren trockenen Flussbetten zwischen Mesquite und Imperial
 - Hervorzuhebende Proben enthalten 1,4 g/t und 0,5 g/t Gold
- untermauert die These, dass Verwerfungsstrukturen von Mesquite bis zu Imperial das Potenzial haben, mehrere Goldfunde von ähnlicher Größenordnung wie auf Mesquite oder Imperial zu beherbergen
- Die geophysikalische Interpretation definierte zuvor 19 Kilometer Verwerfungsstrukturen einschließlich:
 - Zielgebiete Mesquite East, Ogilby, Imperial East und Imperial West
 - Jedes mehrere Kilometer große Zielgebiet hat das Potenzial, eine neue Goldlagerstätte zu beherbergen
- Mehr Aufschlüsse beprobt als erwartet, was auf eine flache Schwemmlandabdeckung hindeutet
- Genehmigt derzeit ein 140+ Pad-Bohrprogramm für ein Explorationsprogramm auf Distriktebene

Nächste Schritte

- Vollständige Programmbehebung im Gebiet Imperial-Picacho (abgeschlossen bis Januar 2021)
- Durchführung detaillierter Bodenproben und geophysikalischer Untersuchungen zur Priorisierung von Bohrzielen im H1 2021
- Bohrversuch hat Ziele höchster Priorität; Genehmigung für grösseres Programm nun Mitte 2021 erwartet

Der CEO von KORE, Scott Trebilcock sagte: "Wir sind sehr ermutigt, auf unserem Explorationsgebiet Mesquite-Imperial Goldvorkommen im Bachbett zu entdecken, die mit unserem geophysikalischen Modell übereinstimmen. Die Entdeckungen untermauern unsere These, dass es mehrere neue Goldvorkommen nahe der Oberfläche zu entdecken gibt. Die Aufgabe von KORE besteht nun darin, die Quelle(n) des Goldes zu finden, indem die 19 Kilometer Verwerfungsstrukturen angepeilt werden, die zu Beginn dieses Jahres interpretiert wurden. Imperial County kann auf eine über 140-jährige Geschichte des Goldabbaus zurückblicken. Der Mesquite-Imperial-Picacho-Distrikt und das Imperial-Goldprojekt könnten diese Geschichte für viele zukünftige Generationen mit neuen Goldfunden verlängern und die dringend benötigte Beschäftigung und wirtschaftliche Entwicklung sichern. "

Abbildung 1 zeigt die Probenentnahmestellen des Trockenfließbettes der Untersuchungsergebnisse. Die Probenahmen ergaben anomale Golduntersuchungen in den beiden Zielgebieten, aus denen bisher Proben entnommen wurden: Mesquite West und Ogilby.

Abbildung 2 zeigt die westliche Hälfte des Distrikts (Mesquite-Imperial) mit drei großen Explorationsgebieten, die durch strukturelle Interpretation aus zwei Runden der Geophysik des Jahres 2020 definiert wurden - Mesquite East, Ogilby und Imperial West. Die intakte Imperial-Lagerstätte zu haben, um geophysikalische Signaturen "abzustimmen" oder "Fingerabdrücke" zu erstellen, erhöht die Zuversicht, neue Entdeckungen unter dem Schwemmland entlang des Trends anzuvisieren. Einzelheiten der Arbeiten wurden [am 7. Januar 2020](#) und am [29. April 2020](#) veröffentlicht.

Einzelheiten zum Probennahme- und Kartierungsprogramm

Die Entdeckung von Gold in den trockenen Flussbetten (auch "**Arroyos**" oder "**Waschungen**" genannt) in den Zielgebieten Mesquite East und Ogilby, die mehrere Kilometer von Mesquite und Imperial entfernt sind und nicht flussabwärts von beiden liegen, deutet darauf hin, dass Gold aus einer anderen Quelle stammt. KORE beabsichtigt, nach diesen Quellen zu suchen und sie zu entdecken.

Im Laufe der Probensammlung und der Kartierung des Gebietes stieß KORE auf mehr Aufschlüsse als ursprünglich angenommen. Dies ist positiv, da dies bedeutet, dass die alluviale Abdeckung in diesen Gebieten flach ist, was eine neue Entdeckung von Oxidgold einfacher und attraktiver macht. KORE fand auch Hinweise auf historische Bergbautätigkeiten in kleinem Maßstab, einschließlich Hand- und Bulldozer-Gräben, einen Explorationsschacht und Anzeichen für historische Placer-Bergbautätigkeiten. Das Kartierungs- und Probenentnahmeprogramm wird im östlichen Teil des Distrikts in Richtung Picacho fortgesetzt.

Das Explorationsteam von KORE sammelte in den letzten drei Monaten 435 Bachbett- und Gesteinssplinterproben und erkundete den Distrikt. Diese Pressemitteilung enthält die Ergebnisse von 199 trockenen Bachbettproben, für die restlichen Proben stehen die Untersuchungen noch aus. Die gesammelten Proben hatten eine durchschnittliche Größe von 6 Kilogramm und wurden in einer durchschnittlichen Tiefe von 0,4 Metern unter der Oberfläche entnommen. Von den 199 Proben lagen 95 über der Golddetektionsgrenze von 5 Teilen pro Milliarde und 49 über 100 Teilen pro Milliarde (0,1 g/t). Die Standorte der Proben und die Untersuchungsergebnisse sind in **Abbildung 1** dargestellt.

Nächste Schritte

Das laufende Kartierungs- und Probenentnahmeprogramm für 2020 wird bis Januar 2021 abgeschlossen sein. Das Programm wurde so konzipiert, dass es dem Distrikt einen indikativen ersten Durchgang ermöglicht. KORE beabsichtigt, die Anomalien mit weiteren detaillierten Bodenprobenentnahmegeräten und detaillierten geologischen Kartierungen sowie Infill-Geophysik in H1 2021 vor dem geplanten Explorationsbohrprogramm 2021 zu verfolgen.

Imperial Projekt-Update

Das Entwicklungsteam von KORE mit Sitz in Imperial, Kalifornien, ist seit der Abgabe der positiven Preliminary Economic Assessment für die Imperial-Lagerstätte im April 2020 aktiv und hat die Kapazität und die soziale Lizenz aufgebaut, um Imperial in Richtung Produktion voranzubringen. COVID-19 hat einen

großen Einfluss auf die lokalen Interessenvertreter in Imperial County gehabt. Das Team hat angesichts dieser Herausforderung eine unglaubliche Arbeit geleistet und sich dafür eingesetzt, die örtliche Gemeinde und die Regierungsbehörden auf sichere und verantwortungsvolle Weise zu unterstützen.

Jüngste Projektaktivitäten:

- Eröffnung 3. Quartal 2020 eines Büros in Imperial County unter lokalem Brand "Imperial Gold".
- Einstellung eines lokalen Teams von Experten für Umwelt, Genehmigungen, Regierungsbeziehungen und Beziehungen zu den Gemeinden
- Aktive Einbindung von Interessenvertretern aus Gemeinde und Regierung mit über 100 persönlichen und Zoom-Treffen, aktiver Aufbau einer lokalen Sozillizenz für Imperial
- COVID-19-Testkits und Lebensmittel an lokale Wohltätigkeitsorganisationen gespendet, die die von der Pandemie am stärksten betroffenen Menschen unterstützen
- Beauftragte Umwelt- und Archäologieexperten mit der Durchführung von Basisarbeiten für die Projektgenehmigung
- Aufbau von Beziehungen zum örtlichen Büro des Bureau of Land Management ("BLM") und den Genehmigungsbehörden des County Bezirks.

KORE genehmigt derzeit ein großes 140+ Pad-Bohrprogramm im Rahmen eines Plan of Operations ("PO")-Prozesses mit dem lokalen BLM-Büro. KORE hatte zuvor geplant, ein kleineres Programm im Jahr 2020 unter Verwendung eines Notice of Intent-Prozesses zu genehmigen, wurde aber von der BLM aufgefordert, zum robusteren und zeitintensiveren PO-Prozess einschließlich einer damit verbundenen Umweltprüfung ("EA") überzugehen. Angesichts der Robustheit des PO-Prozesses beschloss KORE, den Umfang des vorgeschlagenen Bohr-Programms zu erhöhen und der Neueinreichung Zeit zu geben. Der Prozess wurde durch COVID-19 weiter beeinflusst, und die Genehmigungen werden nun für Mitte 2021 erwartet.

KORE hat sich verpflichtet, innerhalb der strengen Umwelt- und Arbeitsnormen Kaliforniens zu arbeiten. KORE plant die gleichzeitige Rückgewinnung von Bohrkissenstandorten und stellt sicher, dass Maßnahmen ergriffen werden die Auswirkungen auf die biologischen und kulturellen Ressourcen zu mindern. KORE hat das Bohrprogramm so konzipiert, dass das bestehende öffentliche Straßen-/Schienennetz in dem Gebiet maximiert wird, um neue Störungen zu begrenzen und das Unternehmen wird die Standorte der Bohrblöcke nach Bedarf anpassen, um empfindliche Standorte zu vermeiden, falls bei den EA-Untersuchungen auf solche gestoßen werden sollte.

Über das Imperial-Gold-Projekt

KORE besitzt 100 % des Mesquite-Imperial-Picacho-Distrikts, der aus 26.323 Acres auf 1.007 Claims besteht, die den gesamten 28-Kilometer-Trend von der in Betrieb befindlichen Mesquite-Mine (Equinox Gold - TSX:EQX) bis zur stillgelegten Picacho-Mine erfassen und das Imperial-Projekt von KORE umfassen, wie in **Abbildung 3** dargestellt. Im Distrikt befindet sich Gold in lokalen Verwerfungsstrukturen im Zusammenhang mit einer Reihe regionaler Verwerfungen, die die bekannten Lagerstätten des Distrikts miteinander verbinden. Diese drei Lagerstätten des Distrikts (Mesquite-Imperial-Picacho) wurden in

freiliegenden Aufschlüssen und aus Platzbergwerken entdeckt. Der Rest des Distrikts ist von Schwemmland bedeckt und wurde nie systematisch erforscht.

Im Mittelpunkt des Mesquite-Imperial-Picacho-Distrikts steht das Imperial-Projekt von KORE. Imperial ist eine strukturell kontrollierte epithermale Goldlagerstätte mit intermediärer Sulfidierung. Die 100%ige Oxid-Goldlagerstätte ist derzeit auf einer Länge von 2,44 Kilometern und einer Breite von bis zu 0,75 Kilometern definiert und sowohl entlang des Streichs als auch neigungsabwärts offen. Sie befindet sich in einer flach nach Südwesten einfallenden, amphibolitischen metamorphen Gesteinsfolge mit Amphibolitgehalt entlang eines nach West-Nordwesten verlaufenden regionalen Schubverwerfungssystems mit niedrigem Winkel. Das Schubverwerfungssystem kontrolliert die regionale Geometrie der Mineralisierung. In Ost-West-Richtung verlaufende, nach der Mineralisierung normale Verwerfungen kontrollieren die Geometrie der Mineralisierung auf der Eigenschaftsskala. Die geophysikalische Charakterisierung der Lagerstätte und der regionalen Kontrollstrukturen ist ein wesentlicher Bestandteil der Exploration nach zusätzlichen Ressourcen.

Imperial verfügt über eine Mineralressourcenschätzung und eine positive vorläufige wirtschaftliche Einschätzung [mit Wirkung vom 6. April 2020](#) mit folgenden Highlights

- Robuste Wirtschaftlichkeit: 343 Mio. USD NPV5% nach Steuern mit 44% IRR bei 1.450 USD pro Unze Gold
- Projekt mit geringer Kapitalintensität: Nur 143 Millionen US\$ Kapitalkosten vor Produktionsstart
- 146.000 Unzen Gold pro Jahr über 8 Jahre bei einer Gesamtproduktion von 1,2 Millionen Unzen
- Technisch einfaches Projekt: flacher Tagebau, Auslaugung von Minenhalden mit bestehender Infrastruktur
- Wertsteigerung durch Exploration und Ressourcenerweiterung im Mesquite-Imperial-Picacho-Distrikt

Die NI 43-101-konforme Ressourcen- und vorläufige wirtschaftliche Bewertung des Unternehmens trägt den Titel "Preliminary Economic Assessment - Technical Report Imperial Gold Project", die am 6. April 2020 in Kraft trat und am 19. Mai 2020 veröffentlicht wurde. Sie wurde von Terre Lane und Todd Harvey von Global Resource Engineering und Glen Cole von SRK Consulting (Canada) Inc. erstellt.

Über KORE Mining

KORE ist 100%iger Eigentümer eines Portfolios von fortgeschrittenen Goldexplorations- und Erschließungsanlagen in Kalifornien und British-Columbia. KORE wird vom strategischen Investor Eric Sprott unterstützt, der vor kurzem 7,0 Millionen Dollar investierte und damit seinen Gesamtanteil auf 26% erhöhte. Das Management und der Vorstand von KORE sind mit den Aktionären abgestimmt und besitzen weitere 38% der ausstehenden Aktien. KORE entwickelt aktiv sein Imperial-Gold-Projekt und führt aggressive Explorationsarbeiten in seinem gesamten Anlagenportfolio durch.

Weitere Informationen zu Imperial und KORE finden Sie auf der Website des Unternehmens unter www.koremining.com oder kontaktieren Sie uns unter info@koremining.com oder telefonisch unter (888) 407-5450.



Im Namen von KORE Mining Ltd.

"Scott Trebilcock"

CEO

(888) 407-5450

Investor Relations

Arlen Hansen, KIN Communication

1-888-684-6730

kore@kincommunications.com

In Europa:

Swiss Resource Capital AG

Jochen Staiger

info@resource-capital.ch

www.resource-capital.ch

Die in dieser Pressemitteilung enthaltenen technischen Informationen in Bezug auf das Goldprojekt des Distrikts und Imperial wurden von Marc Leduc, P.Eng., dem COO von KORE und der qualifizierten Person gemäß National Instrument 43-101, die für die technischen Belange dieser Pressemitteilung verantwortlich ist, geprüft und genehmigt.

Weder die TSX Venture Exchange noch deren Regulierungsdienstleister (wie dieser Begriff in den Richtlinien der TSX Venture Exchange definiert ist) übernehmen die Verantwortung für die Angemessenheit oder Genauigkeit dieser Pressemitteilung.

Vorsichtserklärung bezüglich zukunftsgerichteter Informationen

Diese Pressemitteilung enthält zukunftsgerichtete Aussagen, die sich auf die zukünftige Geschäftstätigkeit des Unternehmens beziehen, sowie andere Aussagen, die keine historischen Fakten sind. Zukunftsgerichtete Aussagen sind oft durch Begriffe wie "wird", "kann", "sollte", "erwartet", "beabsichtigt", "zeigt an" und ähnliche Ausdrücke gekennzeichnet. Alle in dieser Pressemitteilung enthaltenen Aussagen, die keine historischen Tatsachen darstellen, einschließlich, ohne Einschränkung, Aussagen bezüglich der zukünftigen Pläne und Ziele des Unternehmens, sind zukunftsgerichtete Aussagen. Vorausblickende Aussagen in dieser Pressemitteilung beinhalten, sind jedoch nicht darauf beschränkt, Aussagen bezüglich der Endergebnisse zukünftiger Explorationsarbeiten, einschließlich weiterer Kartierungen und Probenahmen und des Zeitplans für den Abschluss, der Ergebnisse der PEA, einschließlich zukünftiger Projektmöglichkeiten, des prognostizierten Nettogegenwartswerts, des Zeitplans für Genehmigungen und der Fähigkeit, die erforderlichen Genehmigungen zu erhalten, des Marktes, des zukünftigen Goldpreises und der Nachfrage nach Gold sowie der laufenden Fähigkeit zur Zusammenarbeit mit Interessenvertretern, einschließlich aller Regierungsebenen. Solche zukunftsgerichteten Aussagen und alle Annahmen, auf denen sie basieren, werden in gutem Glauben gemacht und spiegeln unsere derzeitige Einschätzung hinsichtlich der Richtung unseres Geschäfts wider. Das Management ist der Ansicht, dass diese Annahmen angemessen sind. Vorausblickende Informationen beinhalten bekannte und unbekannte Risiken, Ungewissheiten und andere Faktoren, die dazu führen können, dass die tatsächlichen Ergebnisse, Leistungen oder Errungenschaften des Unternehmens wesentlich von zukünftigen Ergebnissen, Leistungen oder Errungenschaften abweichen, die durch die vorausblickenden Informationen ausgedrückt oder impliziert werden.

Zu diesen Faktoren gehören unter anderem Risiken im Zusammenhang mit Explorations- und Erschließungsaktivitäten bei den Projekten des Unternehmens und Faktoren, die sich darauf beziehen, ob die

Mineralisierungsgewinnung wirtschaftlich rentabel sein wird oder nicht; Risiken im Zusammenhang mit dem Bergbaubetrieb und den Gefahren und Risiken, die normalerweise bei der Exploration, Erschließung und Produktion von Mineralien auftreten, wie z.B. ungewöhnliche und unerwartete geologische Formationen, Steinschlag, seismische Aktivitäten, Überflutung und andere Bedingungen, die bei der Gewinnung und Entfernung von Materialien auftreten; Ungewissheiten in Bezug auf behördliche Angelegenheiten, einschließlich des Erhalts von Genehmigungen und der Einhaltung von Gesetzen und Vorschriften in Bezug auf Exploration, Erschließung, Produktion, Steuern, Arbeitsnormen, Gesundheit am Arbeitsplatz, Abfallentsorgung, toxische Substanzen, Landnutzung, Umweltschutz, Standortsicherheit und andere Angelegenheiten, sowie die Möglichkeit, dass bestehende Gesetze und Vorschriften von den zuständigen Behörden geändert oder strenger umgesetzt werden; Ungewissheiten hinsichtlich der Schätzung von Mineralressourcen, wobei die Schätzungen auf der Grundlage der tatsächlichen Produktionserfahrung möglicherweise revidiert werden müssen (entweder nach oben oder nach unten); Risiken in Bezug auf schwankende Metallpreise und die Fähigkeit, die Projekte des Unternehmens im Falle sinkender Metallpreise gewinnbringend zu betreiben, sowie die Notwendigkeit, die Durchführbarkeit eines bestimmten Projekts neu zu bewerten, damit die geschätzten Ressourcen wiedergewonnen werden können oder damit sie zu den geschätzten Raten gewonnen werden können; Risiken im Zusammenhang mit dem Eigentumsrecht an den Grundstücken des Unternehmens, einschließlich des Risikos, dass das Eigentumsrecht des Unternehmens von Dritten angefochten oder angefochten werden könnte; die Fähigkeit des Unternehmens, rechtzeitig und zu angemessenen Kosten auf die erforderlichen Ressourcen, einschließlich der Bergbauausrüstung und der Besatzungen, zuzugreifen; Wettbewerb innerhalb der Bergbauindustrie um die Entdeckung und den Erwerb von Grundstücken von anderen Bergbauunternehmen, von denen viele über größere finanzielle, technische und andere Ressourcen als das Unternehmen verfügen, unter anderem für den Erwerb von Mineral-Claims, Pachtverträgen und anderen Mineralbeteiligungen sowie für die Einstellung und Bindung von qualifizierten Mitarbeitern und anderem Personal; Zugang zu geeigneter Infrastruktur, wie z.B. Straßen, Energie- und Wasserversorgung in der Nähe der Grundstücke des Unternehmens; und Risiken im Zusammenhang mit dem Entwicklungsstadium des Unternehmens, einschließlich Risiken im Zusammenhang mit begrenzten finanziellen Ressourcen, begrenzter Verfügbarkeit zusätzlicher Finanzmittel und einer möglichen Verwässerung für die bestehenden Aktionäre; Abhängigkeit von seinem Management und Schlüsselpersonal; die Unfähigkeit, eine adäquate oder irgendeine Versicherung zu erhalten; das Risiko eines Rechtsstreits oder ähnlicher Ansprüche; derzeit unprofitable Betriebe; Risiken bezüglich der Fähigkeit des Unternehmens und seines Managements, das Wachstum zu bewältigen; und potenzielle Interessenkonflikte.

Zusätzlich zu der obigen Zusammenfassung werden zusätzliche Risiken und Unsicherheiten im Abschnitt "Risiken" der Management-Diskussion und -Analyse des Unternehmens für das am 31. Dezember 2019 endende Geschäftsjahr beschrieben, die ab dem 27. April 2020 erstellt wurde und unter dem Emittentenprofil des Unternehmens auf www.sedar.com verfügbar ist.

Die hierin enthaltenen zukunftsgerichteten Aussagen gelten ab dem Datum dieser Pressemitteilung, und das Unternehmen lehnt jede Verpflichtung zur Aktualisierung zukunftsgerichteter Aussagen aufgrund neuer Informationen, zukünftiger Ereignisse oder Ergebnisse ab, es sei denn, anwendbare Wertpapiergesetze schreiben dies vor. Es kann nicht garantiert werden, dass sich vorausblickende Informationen als richtig erweisen, da die tatsächlichen Ergebnisse und zukünftigen Ereignisse erheblich von den in solchen Aussagen erwarteten abweichen können. Dementsprechend sollten sich die Leser nicht übermäßig auf vorausblickende Informationen verlassen.

Es gibt keine Gewissheit, dass die gesamte oder ein Teil der Mineralressource in eine Mineralreserve umgewandelt wird. Es ist ungewiss, ob weitere Explorationen eine Verbesserung der Klassifizierung der angezeigten oder abgeleiteten Mineralressource ermöglichen werden. Mineralressourcen sind keine Mineralreserven und haben keine wirtschaftliche Lebensfähigkeit nachgewiesen.

ABBILDUNG 1: TROCKENBACH- / "ARROYO"-PROBENNAHME - KARTE DER GOLDANOMALIE

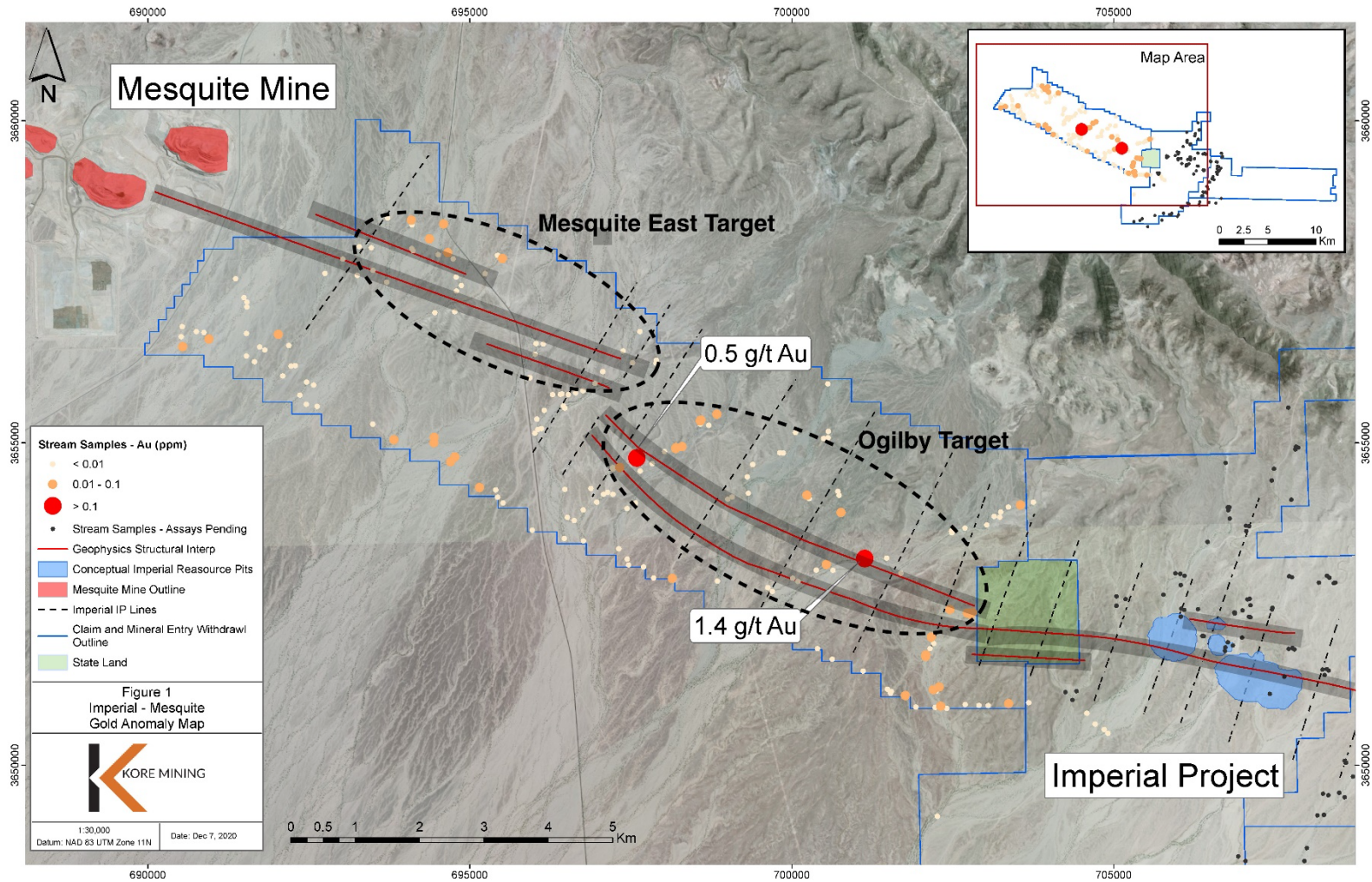


ABBILDUNG 2: INTERPRETATION DER IMPERIAL BIS MESQUITE STRUKTUR

Potential for Significant New Discoveries

- Fault structures control mineralization at Mesquite mine (EQX:T) and Imperial deposit
- 2020 KORE geophysics traced potential structures over 19km
- Three targets exploration areas:
 - **Mesquite East** (6km) on-strike from Mesquite's Vista and Rainbow deposits
 - **Ogilby** (7km) coincident with historic placer gold mining
 - **Imperial East and Imperial West** (6km) direct extension of Imperial deposit

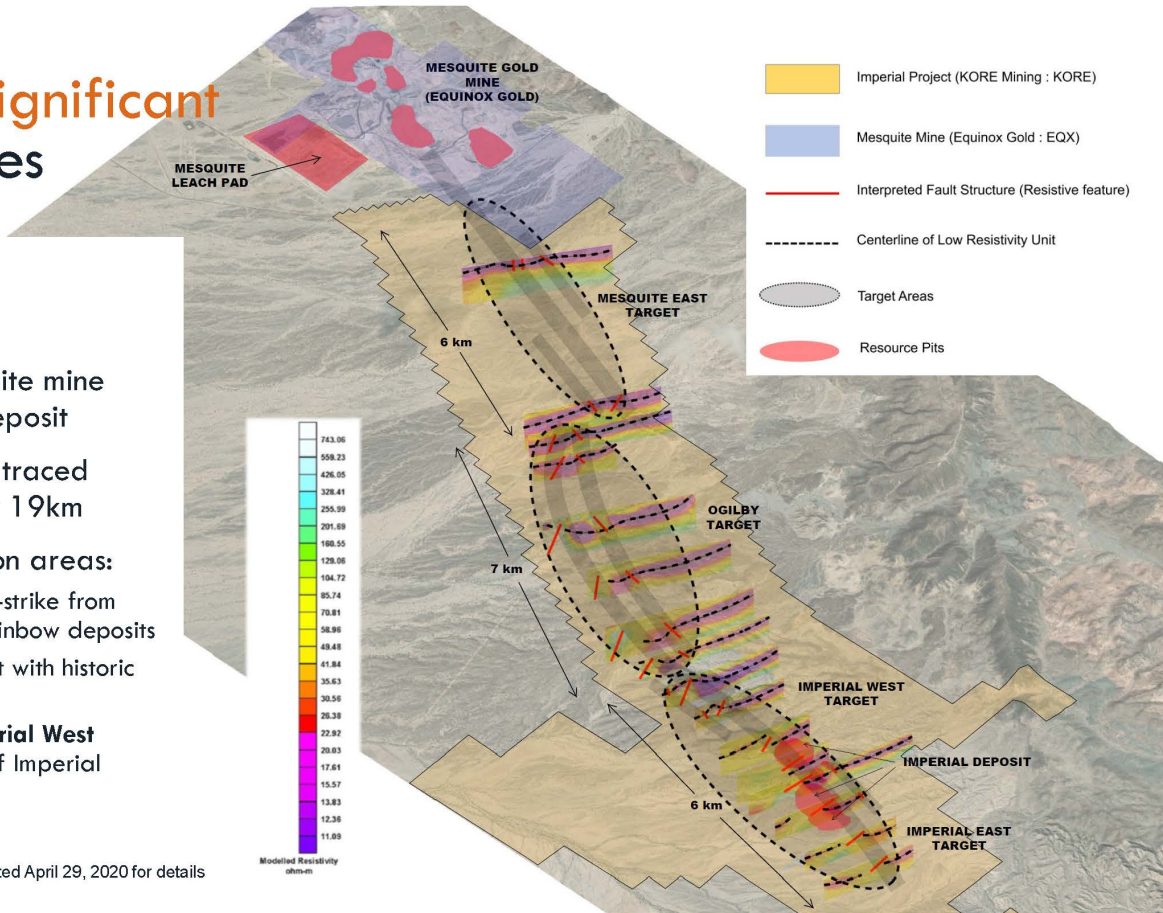


ABBILDUNG 3: KARTE IMPERIAL GOLDPROJEKTANSPRÜCHE

