

## Trillium Gold startet Bohrungen auf Rivard als Teil der laufenden 40.000-50.000-Meter-Bohrkampagne auf Newman Todd im Goldzentrum Red Lake

- Über 5.000 Meter Bohrungen auf Rivard geplant, um Schürftgräben und fünf Hauptmineralisierungsadern zu testen
- Dies ist Teil einer laufenden Bohrung von 40.000 bis 50.000 Metern, die auf den fortgeschrittenen und frühen Projekten von Trillium Gold geplant ist
- Historische Bohrerergebnisse umfassen\*:
  - 12,38 gpt Au über 2,00 m (0,40 opt Au über 6,56 ft) in Loch EE08-05
  - 34,07 gpt Au über 1,5 m (1,10 opt Au über 4,92 ft) in Loch EE-07-15
  - 13,65 gpt Au über 1,00 m (0,44 opt Au über 3,28 ft)
  - Und 28,62 gpt Au über 2,90 m (0,92 opt Au über 9,51 ft), gebohrt im Jahr 2007 von E-Energy Ventures

T +1 604 688 9588  
F +1 778 329 9361

info@  
trilliumgold.com

Trillium Gold Mines Inc.  
2250–1055 W. Hasting St  
Vancouver, BC  
Canada, V6E 2E9



\* Historische Bohrerergebnisse aus 2007-08 von E Energy Ventures

**Vancouver, British Columbia, Kanada - 21. Januar 2021 - Trillium Gold Mines Inc. (TSXV:TGM, OTCQX:TGLDF, FRA:0702) ("Trillium" oder das "Unternehmen" - <https://www.commodity-tv.com/ondemand/companies/profil/trillium-gold-mines-inc/>)** freut sich bekannt zu geben, dass die Bohrungen auf dem zu 100 % unternehmenseigenen Grundstück Rivard, das sich im südwestlichen Teil des Projekts Newman Todd befindet, in der letzten Januarwoche beginnen werden, um das bereits laufende große Bohrprogramm zu erweitern. Diese neue Phase der Bohrungen im Jahr 2021 auf dem größeren Projekt Newman Todd soll zu einem besseren Verständnis der strukturellen Abschnitte bei Newman Todd und der hochgradigen Adern sowohl entlang des Streichs als auch in der Tiefe bei Rivard führen, wo frühere oberflächliche Schürfungen spektakuläres sichtbares Gold (VG) enthüllten.

Die erste Bohrphase auf dem Grundstück Rivard wird über 5.000 Meter umfassen und die seitliche und tiefe Kontinuität der Adern sowie die hochgradige Goldmineralisierung, die in den Gräben gesehen wurde und die südwestlichen Ausläufer der Zone NT in Gebieten mit wenig bis gar keinen historischen Bohrungen zum Ziel haben. Dies folgt auf den Erhalt der Bohrgenehmigung für das

Grundstück Rivard, die am 23. Dezember 2020 bekannt gegeben wurde.

Vorläufige Bodenuntersuchungen auf dem Grundstück Rivard im Spätsommer 2020 bestätigten mehrere durchgehende goldhaltige Quarzadern. Die Adern, die an der Oberfläche und in historischen Bohrungen freigelegt wurden, streichen typischerweise in einem Azimut von 140 Grad und fallen steil nach Südwesten ab. Ein Beispiel für die historischen Schürfungen ist in Foto 1 unten zu sehen. Historische Bohrerergebnisse aus den Bohrungen 2007-08 von E Energy Ventures beinhalten 12,38 gpt Au über 2,0 m, 34,07 gpt Au über 1,5 m, 13,65 gpt Au über 1,0 m und 28,62 gpt Au über 2,9 m.



*Foto 1: 80 m langer Graben auf dem Grundstück Rivard, Blick zurück nach Nordwesten entlang des Streichs einer goldhaltigen Ader*

Bei Rivard kommt Gold typischerweise in den Adern als grobes, freies Gold (VG) vor, während auf dem Grundstück NT Gold

üblicherweise in karbonat- und sulfidreichen Brekzienhorizonten sowie in späteren Quarzadern mit VG vorkommt. Foto 2 zeigt hervorragende Beispiele von Quarzgängen auf dem Grundstück Rivard in einem fuchsitreichen Wirtsgestein, mit spektakulärem sichtbarem Gold (VG).

Die vorherrschende Streichrichtung der Aderung ähnelt der des gesamten Red Lake-Grünsteingürtels und steht im Einklang mit der D2-Deformation, die campweit zu beobachten ist.



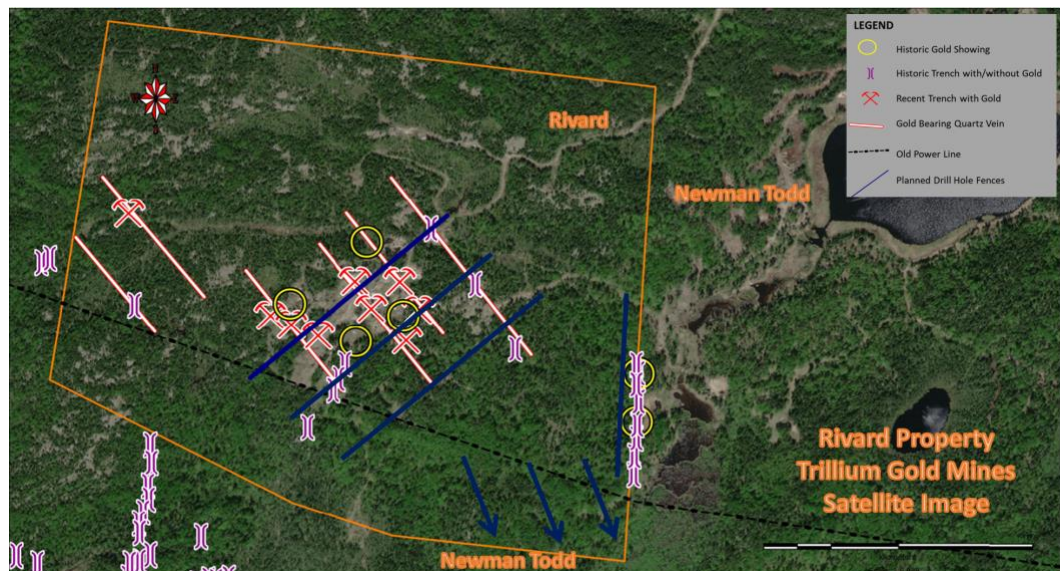
*Foto 2: Grobes freies Gold in Quarz aus einer der Adern auf dem Grundstück Rivard*

Bill Paterson, Head of Exploration bei Trillium Gold, erklärt: "Diese erste Bohrphase ist ein wichtiger Schritt zur Erweiterung unseres Verständnisses der Auswirkungen dieser strukturellen Abschnitte auf die Zone Newman Todd. Sie erweitert auch unsere aktive Exploration in bekannten Gebieten mit einer bedeutenden hochgradigen Goldmineralisierung. Angesichts der begrenzten Arbeiten und der nicht-traditionellen Explorationsmethoden, die seit über 20 Jahren durchgeführt werden, stellt dies eine ungewöhnlich aufregende Situation dar, wenn man bedenkt, wie vielversprechend das Goldcamp Red Lake ist".

Auf dem Grundstück Rivard wurden seit den 1930er Jahren Explorationsarbeiten durchgeführt. In den 1940er Jahren entnahm Heath Gold Mines Ltd. eine 64 Tonnen schwere Sammelprobe aus

mehreren Gruben entlang einer 200 Meter langen Strecke des goldhaltigen Haupttrends. Die Sammelprobe ergab 8,32 Unzen Gold (etwa 260 Gramm Gold) und hatte einen durchschnittlichen Gehalt von 0,13 Unzen Gold pro Tonne (etwa 4,46 Gramm pro Tonne).

In den späten 1990er Jahren erwarb die Rubicon Minerals Corporation eine Option auf die Liegenschaft, die dann Teil ihres Red Lake Joint Ventures (RLJV) mit AngloGold wurde. Im Jahr 2003 wurde das RLJV aufgelöst, nachdem AngloGold eine Gesamtbeteiligung von 60% erworben hatte. Der Verzicht auf alle Beteiligungen mit Ausnahme der Grundstücke Rivard und Newman Todd, an denen AngloGold eine 100%ige Beteiligung behielt, zeigte, dass AngloGold einen sehr hohen Wert auf die beiden Grundstücke Rivard und Newman Todd legte, die nun zu 100% im Besitz von Trillium Gold Mines sind. Nach der Fusion von Anglo mit Ashanti Gold Mines stellte das Unternehmen alle seine Explorationsaktivitäten in Kanada ein und beendete die Option auf das Grundstück Rivard.



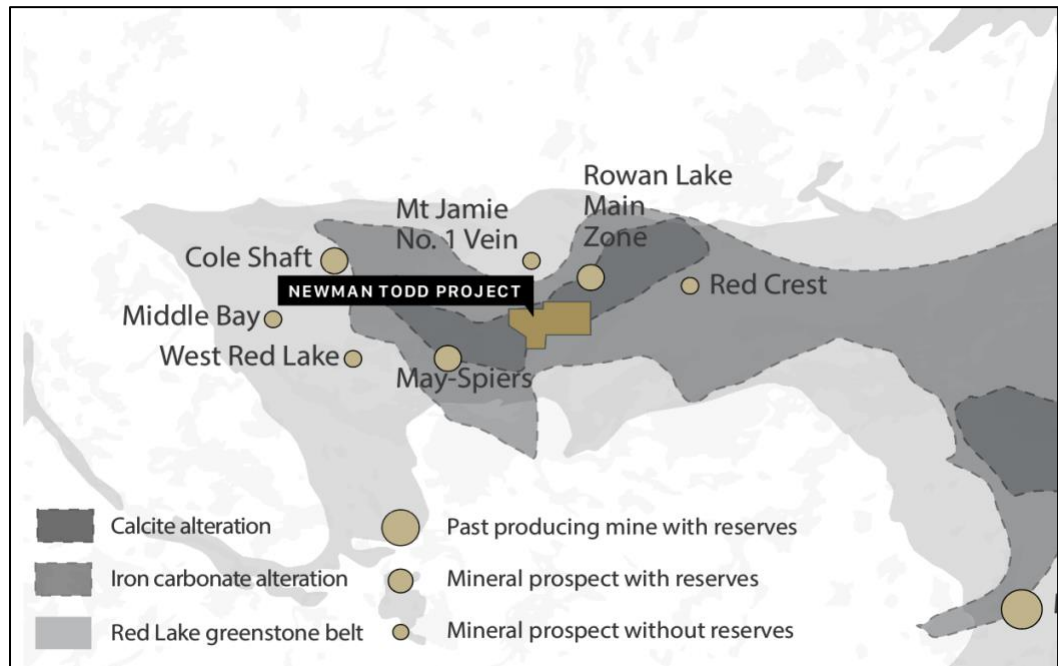
**Abbildung 1:** Satellitenbild des Grundstücks Rivard, das die geplanten Bohrzäune, Gräben, Goldvorkommen an der Oberfläche und goldhaltige Adern zeigt.

Von der qualifizierten Person wurden nicht genügend Arbeiten durchgeführt, um die historischen Bohrergebnisse definitiv zu verifizieren. Alle gemeldeten Bohrabschnitte sind Kernlängen im Bohrloch.

Die Newman Todd Zone ist derzeit ein 2,2 km langes und bis zu 200 Meter breites strukturelles Ziel, das sich im Red Lake Gold Camp befindetet. Die Bohrungen aus dem Jahr 2013 und früher

konzentrierten sich größtenteils auf die Erprobung der Zone, indem sie auf die Fußwand abzielten, wobei die Bohrungen in Richtung Südosten durchgeführt wurden, von denen nun bekannt ist, dass sie subparallel zu den goldmineralisierten Adern und Strukturen verlaufen, wodurch möglicherweise hochgradige Abschnitte fehlen oder ein Großteil der anvisierten Zone unterschritten wird. Newman Todd ist ein äußerst aussichtsreiches Ziel, da 41 % der 165 historischen Bohrlöcher Abschnitte mit mehr als 20 g/t Gold über verschiedene Längen aufweisen. Darüber hinaus wurden fast alle Bohrungen in Tiefen von weniger als 400 Metern durchgeführt.

Das Red Lake Camp ist bekannt für hochgradige Goldmineralisierungen in der Tiefe; die Goldmine Red Lake von Evolution Mining reicht derzeit bis in eine Tiefe von mehreren tausend Fuß. Trillium wird weiterhin verschiedene Bohrausrichtungen testen, um ein umfassendes Verständnis der Mineralisierung und der strukturellen Kontrollen zu entwickeln und das Tiefenpotenzial der Zone Newman Todd zu testen. Abbildung 2 unten zeigt die Lage des Projekts Newman Todd sowie seine relative Lage zu den nahegelegenen, ehemals produzierenden Minen innerhalb des Red Lake Camps.



**Abbildung 2:** Lage des Grundstücks Rivard und Newman Todd Project, das nun zu 100 % im Besitz von Trillium Gold Mines ist, einschließlich der produzierenden und ehemals produzierenden Minen, der Mineralprospekte sowie des Red Lake Greenstone-Gürtels, der Geologie und der Alterationspakete

Die in dieser Pressemitteilung enthaltenen technischen Informationen wurden von William Paterson QP, PGeo, VP of

Exploration von Trillium Gold Mines, gemäß NI 43-101 geprüft und genehmigt.

Für weitere Informationen wenden Sie sich bitte an Donna Yoshimatsu, VP Corporate Development and Investor Relations unter [dyoshimatsu@trilliumgold.com](mailto:dyoshimatsu@trilliumgold.com) oder +1(416) 722-2456, oder [info@trilliumgold.com](mailto:info@trilliumgold.com) oder +1604-688-9588.

Besuchen Sie unsere Website unter [www.trilliumgold.com](http://www.trilliumgold.com)

Im Namen des Vorstandes,

Trillium Gold Mines Inc.

"Russell Starr"  
Russell Starr  
Präsident, CEO und Direktor

In Europa:  
Swiss Resource Capital AG  
Jochen Staiger  
[info@resource-capital.ch](mailto:info@resource-capital.ch)  
[www.resource-capital.ch](http://www.resource-capital.ch)



### **Über Trillium Gold Mines Inc.**

Trillium Gold Mines Inc. ist ein wachstumsorientiertes Unternehmen mit Sitz in British Columbia, das sich mit dem Erwerb, der Exploration und der Erschließung von Mineralgrundstücken im Red Lake Mining District im Norden Ontarios befasst. Das Unternehmen hat vor kurzem seine Beteiligungen in den Grünsteingürteln Confederation Lake und Birch-Uchi sowie in sehr aussichtsreichen Grundstücken in Larder Lake, Ontario, und den Gebieten Matagami und Chibougamou in Quebec erweitert.

*Weder die TSX Venture Exchange noch ihr Regulierungsdienstleister (gemäß der Definition dieses Begriffs in den Richtlinien der TSX Venture Exchange) übernehmen die Verantwortung für die Angemessenheit oder Richtigkeit dieser Mitteilung.*

*Diese Pressemitteilung enthält zukunftsgerichtete Informationen, die bekannte und unbekannt Risiken, Ungewissheiten und andere Faktoren beinhalten, die dazu führen können, dass die tatsächlichen Ereignisse wesentlich von den derzeitigen Erwartungen abweichen. Die Leser werden davor gewarnt, sich in unangemessener Weise auf diese zukunftsgerichteten Aussagen zu verlassen, die nur zum Zeitpunkt der Veröffentlichung dieser Pressemitteilung Gültigkeit haben. Das Unternehmen lehnt jede Absicht oder Verpflichtung ab, zukunftsgerichtete Aussagen zu*

*aktualisieren oder zu revidieren, es sei denn, dies ist gesetzlich vorgeschrieben, sei es aufgrund neuer Informationen, zukünftiger Ereignisse oder aus anderen Gründen.*

