

Fiore, Karora, Skeena und ihre Bohrprogramme-Performance



Hochgradiges Gold-Potenzial, vielversprechende Ressourcen und beste Performance, so tief die Bohrlöcher auch reichen. Diese Zusammenfassung trifft die jüngsten Ergebnisse der ‚Infill‘- und Kernbohrungen von **Fiore Gold, Karora Resources und Skeena Resources** wohl am zutreffendsten.

Grund genug also, den Bohrergebnissen auf den sprichwörtlichen Kern zu gehen und einen detaillierten Blick auf die einzelnen Erfolgsmeldungen zu werfen.

Fiore Gold (WKN: A2DYCY / TSX-V: F) - starke Performance auf seinem ‚Gold Rock‘-Projekt!



19,8 Meter mit 1,33 g/t Au und 12,2 Meter mit 1,75 g/t Au – mit diesen Zahlen kann Fiore nicht nur arbeiten, sondern auch weiter planen, vor allem, was das Hochstufen der abgeleiteten Ressourcen wie auch die Erweiterung der gesamten Ressourcenhülle seines ‚Gold Rock‘-Projekts im White Pine County, Nevada, angeht.

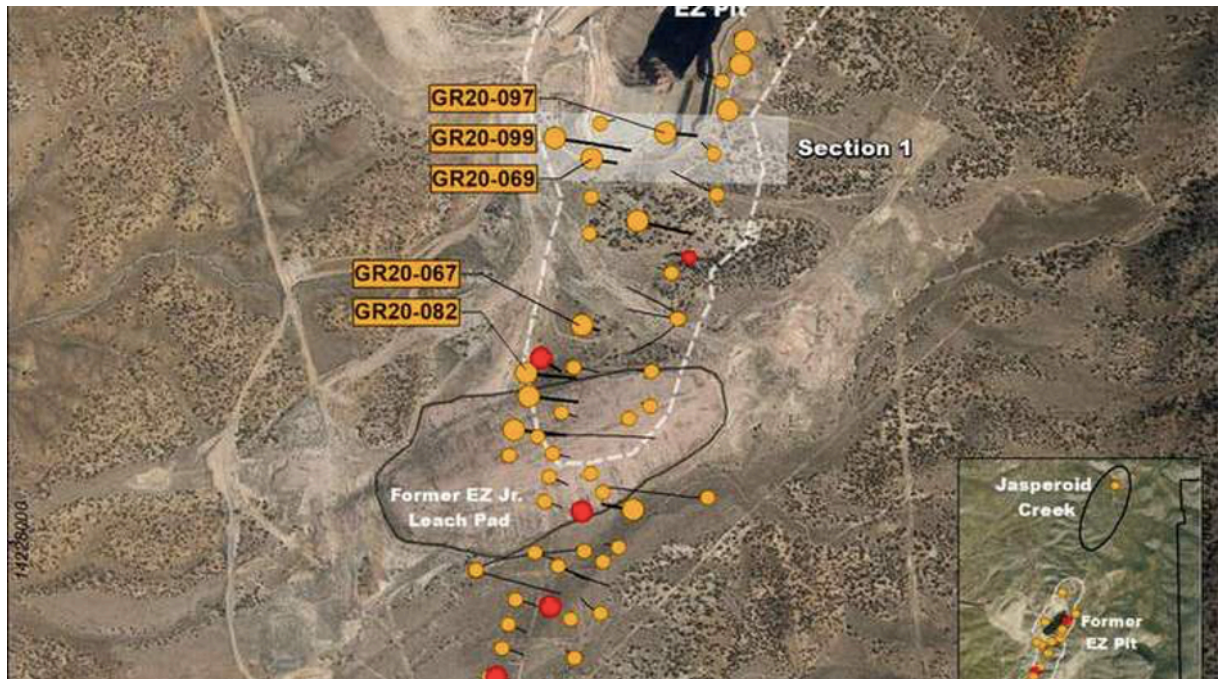
Befeuert wird die Hoffnung, beide „Upgrades“ bald vollziehen zu können, dadurch, dass Fiore im laufenden Bohrprogramm nun auf weitere starke Abschnitte gestoßen ist, die innerhalb wie auch außerhalb der Ressourcengrubenhüllen durch eine Oxid-Goldmineralisierung „glänzen“.

Was das ‚Best-of‘ der insgesamt 29 Bohrungen betrifft, hier ein kurzer Überblick:

Bohrloch-Nummer	Strecke in m	Gold- Gehalt g/t
GR20-076	19,8	1,33
GR20-079	12,20	1,61
GR20-069	15,2 und 18,29	1,14 0,84
GR20-097	27,40	0,46

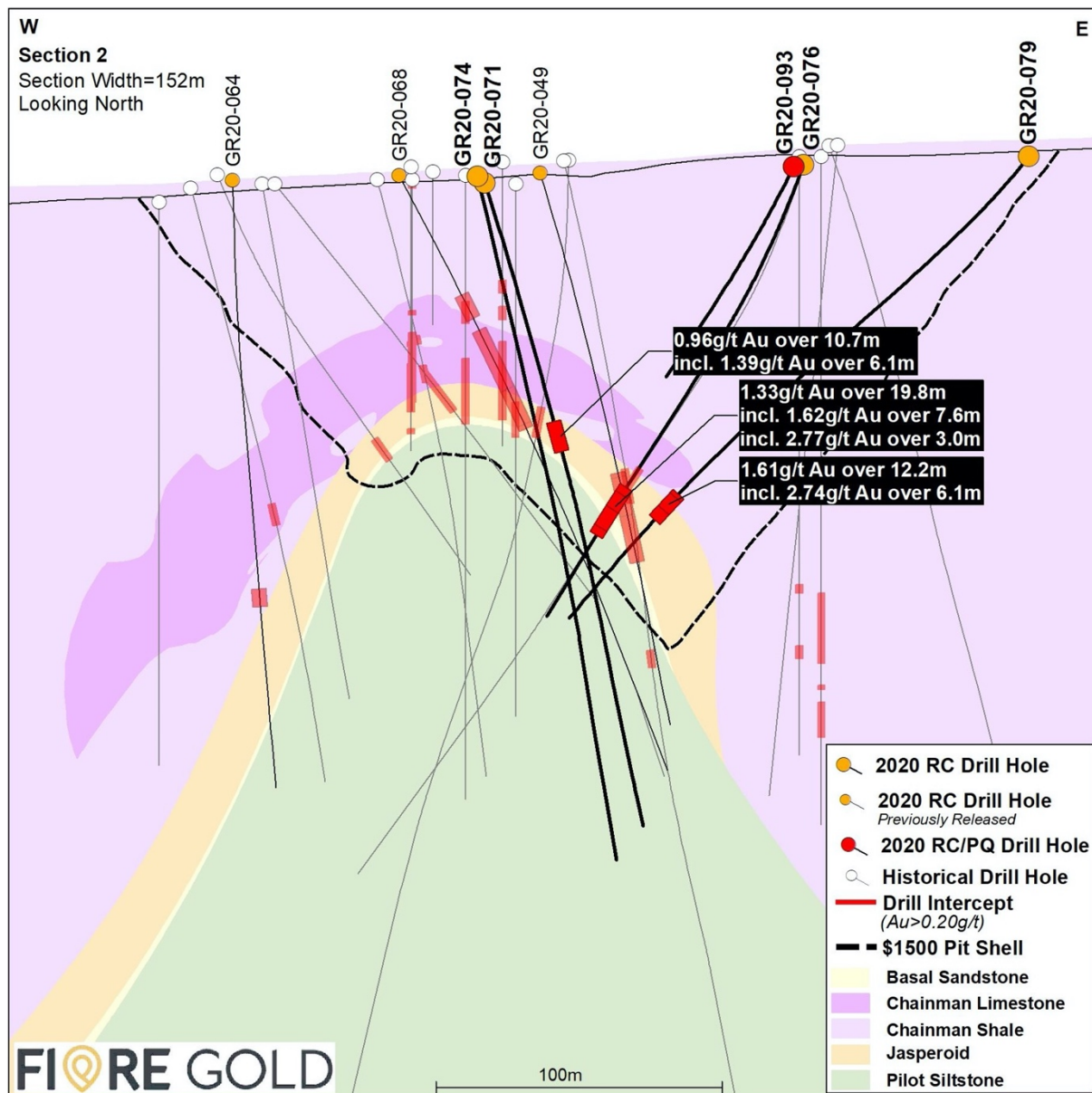
‚Sektion 1‘ hat die Sieger-Bohrlöcher

Ein Blick auf die Best-Performer Bohrlöcher weist vor allem auf den zentralen Teil der Gold Rock-Lagerstätte. Hier nämlich befinden sich die drei ‚Best-of‘-Bohrlöcher GR20-069, GR20-099 und GR20-097.



Quelle Fiore Gold

Doch auch der südliche Teil der Lagerstätte muss sich in Sachen goldhaltige Abschnitte nicht verstecken. Die Ergebnisse der Bohrlöcher im östlichen ‚Easy-Junior‘-Sattel weisen nämlich u.a. mit **0,96 g/t Au über 10,7 Meter einschließlich 1,39 g/t Au über 6,10 Meter** in Bohrloch GR20-071 auf eine starke Mineralisierung hin, die in östlicher Richtung offenbleibt.



Quelle Fiore Gold

Zwischen Mineralisierung und Machbarkeitsstudie

Für Tim Warman, CEO von Fiore Gold, weisen die jüngsten Ergebnisse sowohl in die Vergangenheit wie auch in eine verheißungsvolle Zukunft:

„Die Resultate der aktuellen und vorherigen Bohrungen weisen gleichermaßen auf die Kontinuität einer starken Mineralisierung hin. Das wiederum ermutigt uns darin, die Erweiterung der jetzigen Ressourcenhülle anzugehen, um die Machbarkeitsstudie zu finalisieren, die wir momentan mit sehr gutem Erfolg vorantreiben und deren Umsetzung wir noch weiter beschleunigen werden.“



<https://www.youtube.com/watch?v=QFmOJyVxYSw&t=2s>

Das Unternehmen wartet nun mit großer Spannung auf die Ergebnisse, die die Explorationsbohrlöcher auf ‚Jasperoid Creek‘ im Norden der ehemaligen ‚Easy‘-Junior-Grube zutage fördern werden!

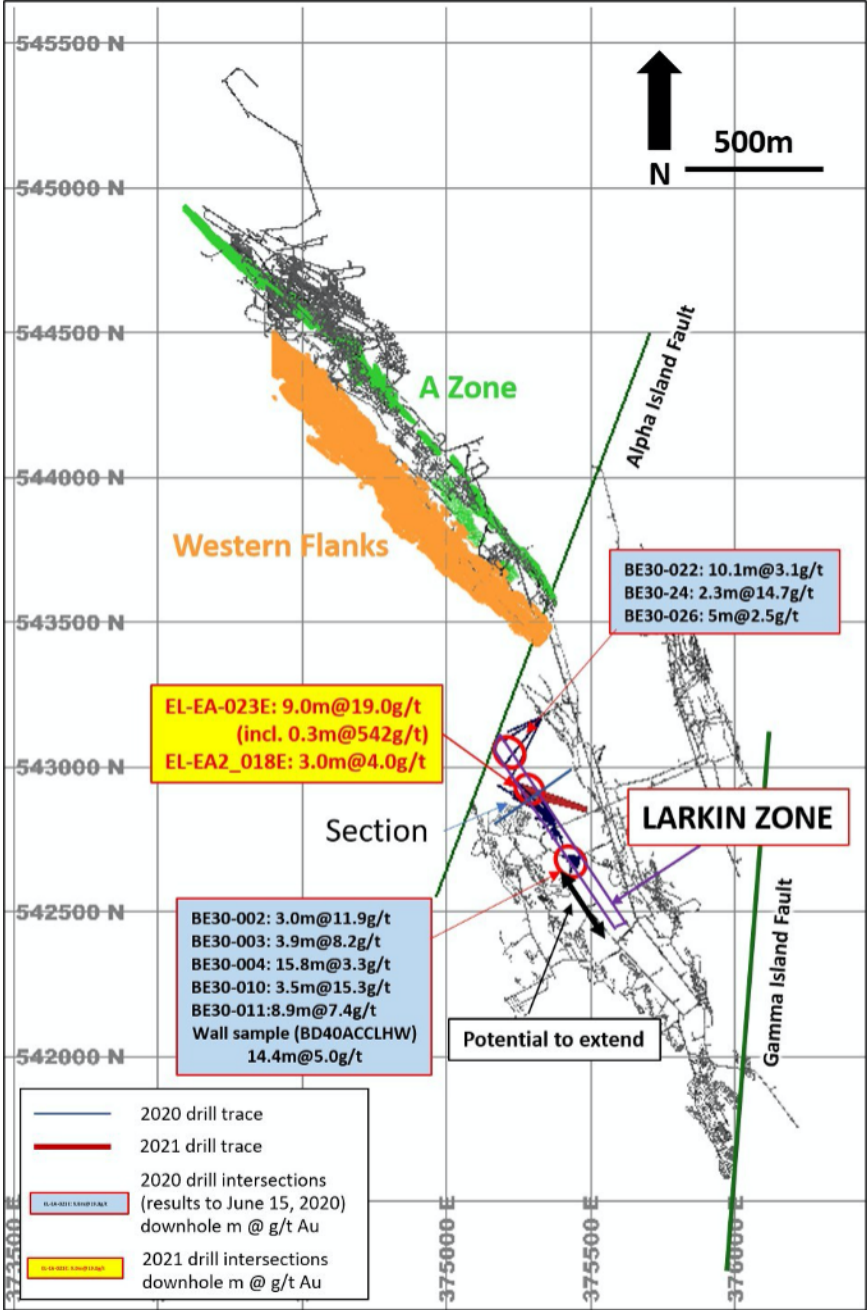
Karora Resources (WKN: A2QAN6 / TSX: KRR) trifft auch!



Auch Karora Resources ‚Infill‘-Bohrprogramm auf ‚Beta Hunt‘ im Westen Australiens kann auf jüngste Erfolgsergebnisse zurückblicken. In Zahlen gefasst heißt das **19 g/t Au über 9,0 Meter einschließlich 542 g/t Au über 0,3 Meter** die zum Beispiel in

Bohrloch EL-EA2-023E mit sichtbarer Goldmineralisierung im Bohrkern in der südöstlich gelegenen ‚Larkin‘-Zone gemessen wurden.

Damit steigt dieser Bereich neben der ‚A‘-Zone und den ‚Western Flanks‘, quasi auf das dritte Siebertreppchen in Sachen potentielle Goldressourcen auf ‚Beta Hunt‘ auf.



Quelle Karora Resources

Weitere Bohrergebnisse unterstreichen diesen Anspruch adäquat:

Bohrloch-Nummer	Strecke in m	Gold-Gehalt g/t	einschließlich
EL-EA2-023E	3,00	6,4	16,2 g/t Au über 1,0 m
EL-EA2-023E	9,7	2,3	
EL-EA2-018E	3,0	4,0	

Massives Potenzial innerhalb der ‚Larkin‘-Zone

Paul Huet, Präsident und CEO von Karora, betont das große Potenzial der ‚Larkin‘-Zone, das durch die jüngsten hochgradigen Goldbohrergebnisse untermauert wird. Letztlich kann dieser Weg eigentlich nur dahin führen, dass ‚Larkin‘ der heißeste Kandidat in Sachen nächste und zusätzliche ‚Beta Hunt‘-Abbauzone wird.

„Mit Blick auf die aktuellen Ergebnisse hat ‚Larkin‘ seinen Anspruch auf die Aufnahme in unsere Mineralressourcen bekräftigt. Insgesamt weist die ‚Beta Hunt‘-Mine großes Potenzial auf, was ein signifikantes Goldressourcenwachstum betrifft.“



https://www.youtube.com/watch?v=YuT_2PtXwQ&t=7s

Luft nach oben hat auch noch ‚Beta Hunt‘. Paul Huet zufolge stehen die Zeichen auf deutliche Reserven- und Ressourcenerhöhung. Diese nämlich könnte, so der CEO von Karora abschließend, noch weit über jene beträchtliche Erhöhung reichen, die das Unternehmen bereits im Dezember 2020 angekündigt hatte. Das war übrigens auch der Zeitpunkt, an dem Karora mit den Ressourcendefinitionsbohrungen in der ‚Larkin‘-

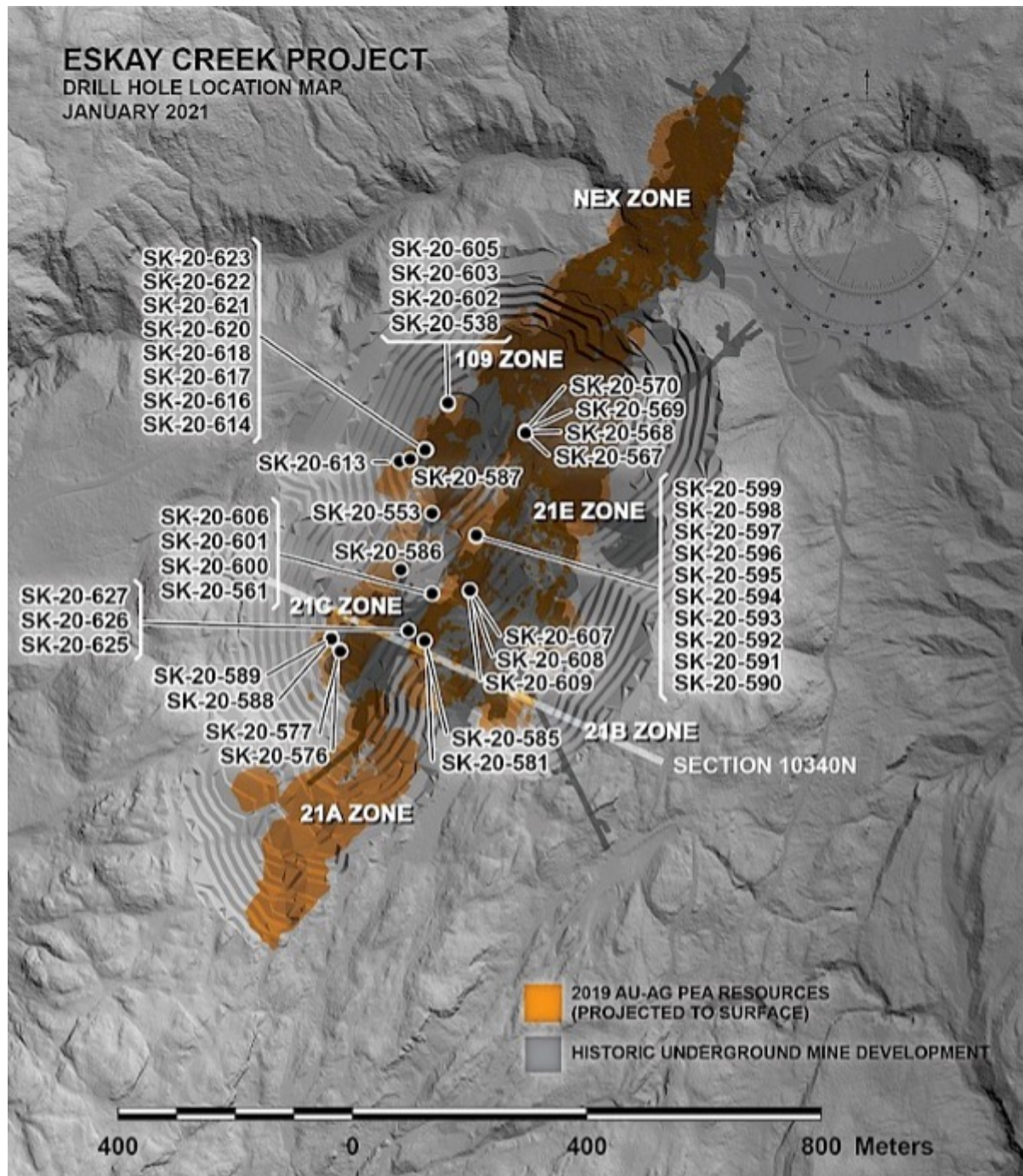
Zone begonnen hatte, mit dem Ziel, eine Ressourcenumwandlung für diesen Bereich zu bestätigen.

Und Skeena Resources (WKN: A2H52X / TSX: SKE) schließt Phase 2-Bohrungen auf ‚Eskay Creek‘ ab!



Mit Abschluss des Phase-2-Infill-Programms zeichnen sich weitere hochgradige Abschnitte im 25 Meter breiten Erschließungspuffer innerhalb der ‚21C‘-Zone von ‚Eskay Creek‘ ab. Die Highlights, die die Bohrer im Rahmen des Explorationsprogramms auf ihren 5.000 Bohrmetern sowohl in der ‚21C‘-Zone wie auch in der südöstlich davon liegenden ‚21B‘-Zone zutage förderten, lassen wirklich weiterhin auf Hochgradiges hoffen:

Bohrloch	über/m ab Oberfläche	Gehalt g/t Au	Gold-Gehalt g/t
SK-20-589	2,79	22,23	1.605
SK-20-591	6,45	20,92	258
SK-20-596	10,75	8,50	182
SK-20-598	4,10	23,13	613
SK-20-607	27,22	2,52	92
SK-20-623	12,75	5,74	247
SK-20-626	71,85	5,38	22
SK-20-627	25,50	8,82	9,15



Quelle: Skeena Resources

Die Phase-2 des ‚Infill‘-Bohrprogramms zielte darauf ab, die abgeleiteten Ressourcen für die Vormachbarkeitsstudie zu den Kategorien ‚Angezeigt und Gemessen‘ zu überführen und damit letztlich auch die Ressourcenschätzung auf ein höheres Zuverlässigkeitsniveau zu heben.



<https://www.youtube.com/watch?v=-Oc9PdaeFaU&t=160s>

Mit den jüngst vorgelegten Ergebnissen können in jedem Fall der Erzgehalt wie auch die Kontinuität und Mächtigkeit der Ressourcen, wie sie Skeena in seiner Mineralressourcenschätzung von 2019 definiert hatte, für Zone ‚21C‘ bestätigt werden.

Viele Grüße
Ihr
Jörg Schulte

Gemäß §34 WpHG weise ich darauf hin, dass Jörg Schulte, JS Research UG (haftungsbeschränkt) oder Mitarbeiter des Unternehmens jederzeit eigene Geschäfte in den Aktien der vorgestellten Unternehmen erwerben oder veräußern (z.B. Long- oder Shortpositionen) können. Das gilt ebenso für Optionen und Derivate, die auf diesen Wertpapieren basieren. Die daraus eventuell resultierenden Transaktionen können unter Umständen den jeweiligen Aktienkurs des Unternehmens beeinflussen. Die auf den „Webseiten“, dem Newsletter oder den Research-Berichten veröffentlichten Informationen, Empfehlungen, Interviews und Unternehmenspräsentationen werden von den jeweiligen Unternehmen oder Dritten (sogenannte „third parties“) bezahlt. Zu den „third parties“ zählen z.B. Investor Relations- und Public Relations-Unternehmen, Broker oder Investoren. JS Research UG (haftungsbeschränkt) oder dessen Mitarbeiter können teilweise direkt oder indirekt für die Vorbereitung, elektronische Verbreitung und andere Dienstleistungen von den besprochenen Unternehmen oder sogenannten „third parties“ mit einer Aufwandsentschädigung entlohnt werden. Auch wenn wir jeden Bericht nach bestem Wissen und Gewissen erstellen, raten wir Ihnen bezüglich Ihrer Anlageentscheidungen noch weitere externe Quellen, wie z.B. Ihre Hausbank oder einen Berater Ihres

Vertrauens, hinzuzuziehen. Deshalb ist auch die Haftung für Vermögensschäden, die aus der Heranziehung der hier behandelten Ausführungen für die eigenen Anlageentscheidungen möglicherweise resultieren können, kategorisch ausgeschlossen. Die Depotanteile einzelner Aktien sollten gerade bei Rohstoff- und Explorationsaktien und bei gering kapitalisierten Werten nur so viel betragen, dass auch bei einem Totalverlust das Gesamtdepot nur marginal an Wert verlieren kann. Besonders Aktien mit geringer Marktkapitalisierung (sogenannte "Small Caps") und speziell Explorationswerte sowie generell alle börsennotierten Wertpapiere sind zum Teil erheblichen Schwankungen unterworfen. Die Liquidität in den Wertpapieren kann entsprechend gering sein. Bei Investments im Rohstoffsektor (Explorationsunternehmen, Rohstoffproduzenten, Unternehmen die Rohstoffprojekte entwickeln) sind unbedingt zusätzliche Risiken zu beachten. Nachfolgend einige Beispiele für gesonderte Risiken im Rohstoffsektor: Länderrisiken, Währungsschwankungen, Naturkatastrophen und Unwetter (z.B. Überschwemmungen, Stürme), Veränderungen der rechtlichen Situation (z.B. Ex- und Importverbote, Strafzölle, Verbot von Rohstoffförderung bzw. Rohstoffexploration, Verstaatlichung von Projekten), umweltrechtliche Auflagen (z.B. höhere Kosten für Umweltschutz, Benennung neuer Umweltschutzgebiete, Verbot von diversen Abbaumethoden), Schwankungen der Rohstoffpreise und erhebliche Explorationsrisiken.

Disclaimer: Alle im Bericht veröffentlichten Informationen beruhen auf sorgfältiger Recherche. Die Informationen stellen weder ein Verkaufsangebot für die besprochenen Aktien noch eine Aufforderung zum Kauf oder Verkauf von Wertpapieren dar. Dieser Bericht gibt nur die persönliche Meinung von Jörg Schulte wieder und ist auf keinen Fall mit einer Finanzanalyse gleichzustellen. Bevor Sie irgendwelche Investments tätigen, ist eine professionelle Beratung durch ihre Bank unumgänglich. Den Ausführungen liegen Quellen zugrunde, die der Herausgeber und seine Mitarbeiter für vertrauenswürdig erachten. Für die Richtigkeit des Inhalts kann trotzdem keine Haftung übernommen werden. Für die Richtigkeit der dargestellten Charts und Daten zu den Rohstoff-, Devisen- und Aktienmärkten wird keine Gewähr übernommen. Die Ausgangssprache (in der Regel Englisch), in der der Originaltext veröffentlicht wird, ist die offizielle, autorisierte und rechtsgültige Version. Diese Übersetzung wird zur besseren Verständigung mitgeliefert. Die deutschsprachige Fassung kann gekürzt oder zusammengefasst sein. Es wird keine Verantwortung oder Haftung: für den Inhalt, für die Richtigkeit, der Angemessenheit oder der Genauigkeit dieser Übersetzung übernommen. Aus Sicht des Übersetzers stellt die Meldung keine Kauf- oder Verkaufsempfehlung dar! Lesen Sie hier - <https://www.js-research.de/disclaimer-agb/> -. Bitte beachten Sie auch, falls vorhanden, die englische Originalmeldung.