



## Ridgeline Minerals hat seine Silber-Gold-Struktur im Projekt Selena in Nevada mehr als verdoppelt

Virtuelle VRIFY Site Tour auf Selena um 12:00 Uhr ET am 8. Februar 2021. Kostenlose Registrierung [HIER](#).

**Vancouver, Kanada, 8. Februar 2021** – Ridgeline Minerals Corp. (“Ridgeline” oder das “Unternehmen”) (TSX-V: RDG | OTCQB: RDGMF | FRA: OGC0) <https://www.commodity-tv.com/ondemand/companies/profil/ridgeline-minerals-corp/> gibt erfreut bekannt, dass es die Streichlänge seiner bekannten Silber-Gold-Struktur auf seinem Projekt Selena mehr als verdoppelt hat und zwar um rund 1,3 Kilometer (“km”) in Richtung Norden der zuvor bekanntgegebenen oberflächennahen Oxid-Silber-Gold-Entdeckung des Unternehmens (siehe Pressemitteilungen vom [9. Dezember 2020](#) und [20. Januar 2021](#)). Diese Erweiterung wurde durch die Analyse einer umfangreichen historischen Datenbank möglich gemacht, die Ridgeline zu geringen Kosten im Januar 2021 erworben hat. Für die Exploration besonders bedeutend sind zahlreiche oberflächennahe Silber-Gold-Abschnitte auf dem Ziel des Unternehmens Sonic, das auf eine kombinierte Streichlänge mit oberflächennaher Mineralisierung auf Selena schließen lässt, die nordsüdlich nun 2,0 km und ostwestlich 1,2 km beträgt ([Abbildung 1](#)).

*Mike Harp, Vice President Exploration von Ridgeline, sagte: “Durch die historischen Daten wird unsere bestehende geologische Datenbank mehr als verdoppelt und es werden zukünftige Ziele mit großem Potenzial aufgezeigt. Das unterstützt uns in der Annahme, dass Selena das Potenzial hat, eine oberflächennahe Oxid-Silber-Gold-Lagerstätte zu beherbergen. Die Datenbank zeigt außerdem, dass der Großteil der historischen Bohrlöcher nicht tief genug gebohrt wurden, um den Guilmette-Kalkstein, der unsere neueste Entdeckung beherbergt, adäquat zu testen, und wir sehen eine gute Gelegenheit, diesen höhergradigen Horizont bei unserem Bohrprogramm im Frühling anzutest.”*

### Höhepunkte der historischen Daten:

- **Zahlreiche Bohrlöcher ergaben oberflächennahe Abschnitte mit Silber und Gold. Darunter:**
  - BV-01: 19,8m mit einem Gehalt von 6,4 Gramm pro Tonne (“g/t”) Silber (“Ag”), 0,31 g/t Gold (“Au”) oder 30 g/t Silberäquivalent (“AgÄq”) ab 6,1m ([Tabelle 1](#))
  - BV-9: 16,8m mit einem Gehalt von 6,7 g/t Ag, 0,24 g/t Au oder 25,0 g/t AgÄq ab 9.1m
  - BV-11: 16,8m mit einem Gehalt von 6,9 g/t Ag, 0,13 g/t Au oder 17,0 g/t AgÄq ab 3,0m
- **Hochgradige Gesteinssplitterproben neben und entlang des Streichens der neuesten Entdeckung des Unternehmens umfassen:**
  - Einzelne Proben ergaben bis zu: 725,0 g/t Ag und 6,3 g/t Au, 73,0 g/t Ag und 12,4 g/t Au, und 13,0 g/t Ag und 7,0 g/t Au, ([Abbildung 1](#))
  - Insgesamt 351 historische Gesteinssplitterproben wurden zur Ridgeline-Datenbank hinzugefügt, die von unterhalb der Nachweisgrenze bis zu 725 g/t Ag und 12,4 g/t Au (durchschnittlich 8,6 g/t Ag und 0,22 g/t Au) reichen.

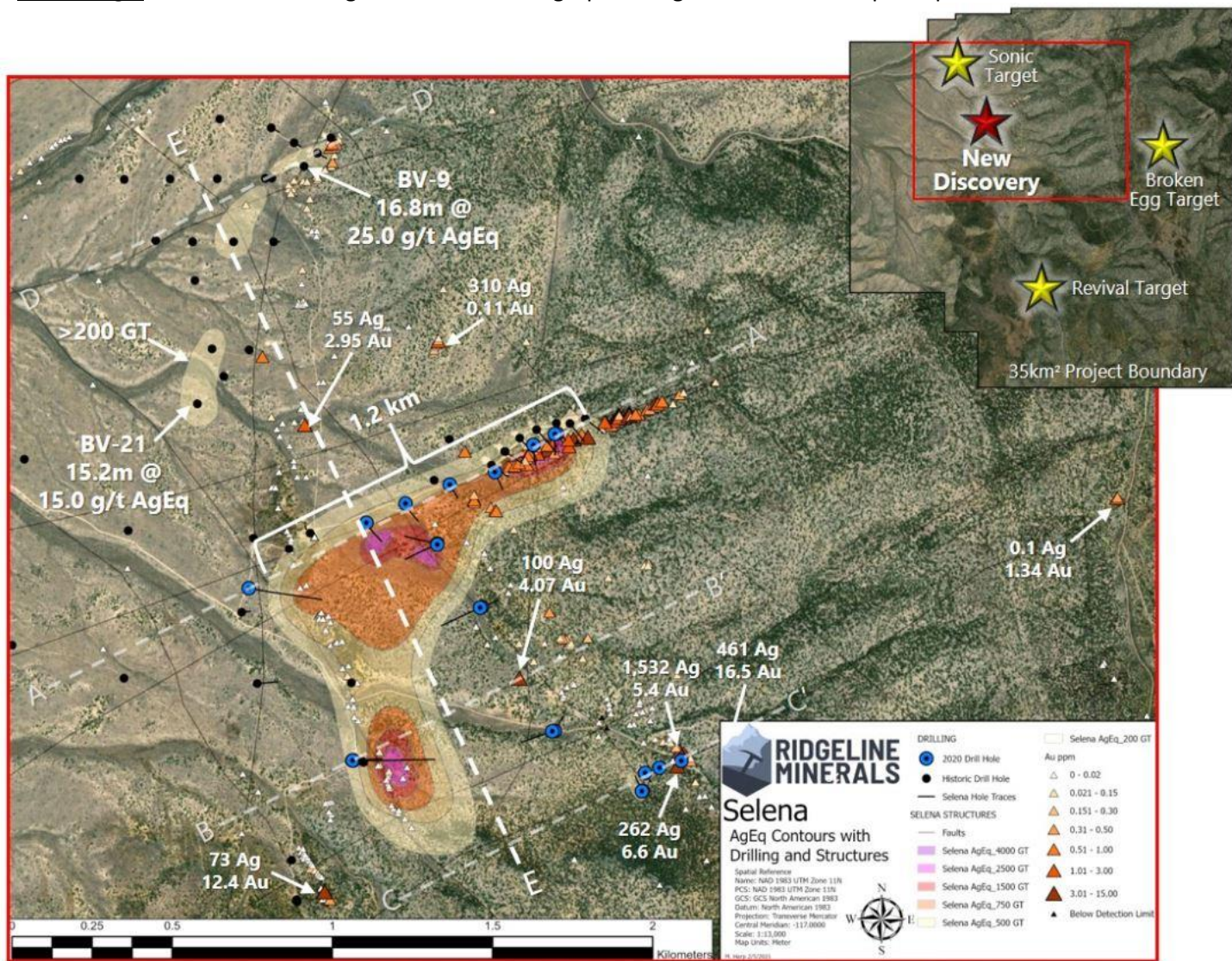
*Bedeutung – Hochgradige Ag-Au-Gesteinsproben an der Oberfläche zeigen die Stärke des mineralisierten Systems und Explorationsziele hoher Priorität für die Bohrungen 2021.*

**Zusammenfassung der historischen Daten:**

- 51 historische Bohrziele von insgesamt 3.635m einschließlich Original-Bohrprotokolle und Analysezertifikate
- Umfangreiche Datenbank mit geochemischen Oberflächendaten einschließlich 1.003 Bodenproben und 351 Gesteinssplitterproben
- Die geophysikalische Datenbank umfasst detaillierte Bodenmagnetik- und IP-Messungen, die zurzeit vom geophysikalischen Berater des Unternehmens erneut verarbeitet werden.
- geologische Karten des gesamten Konzessionsgebiets und interpretierende Querschnitte

*Bedeutung – Analyse der historischen geologischen Datenbank ermöglicht dem Unternehmen eine effizientere Exploration des Konzessionsgebiets und zeigt Explorationsziele hoher Priorität für zukünftige Bohrprogramme.*

**Abbildung 1:** Eine Draufsicht zeigt die Umriss der AgÄq-Mächtigkeit und Gesteinssplitterproben



AgEq = Ag + (Au \* 76), no recovery factor applied GT = AgEq \* Intercept Thickness (m) Rock Chips = xx g/t Ag, xx g/t Au

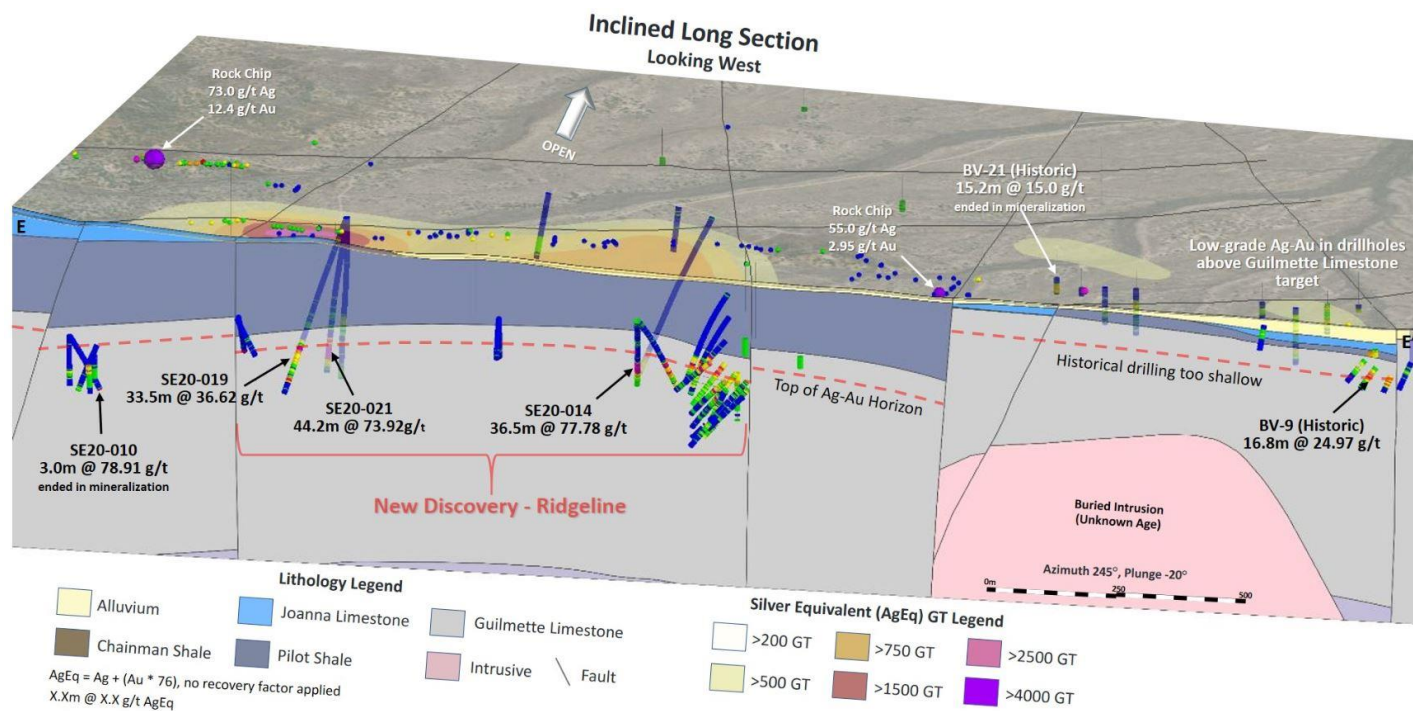
**Tabelle 1:** Tabelle der historischen Bohrerergebnisse. [Hier](#) finden Sie eine vollständige Tabelle der Explorationsergebnisse auf Ridgeline

Drill hole	Az/Dip	From (m)	To (m)	Int: (m)	Ag (g/t)	Au (g/t)	AgEq (g/t)*	AuEq (g/t)*	TVD (m)**	Target	Comments
BV-1	124/-45	7.6	27.4	19.8	6.39	0.31	29.95	0.39	6.0	Chinchilla (RDG Discovery)	Drilled to the north of Chinchilla trenches
BV-2	000/-90	13.7	29.0	15.3	5.06	0.10	12.66	0.17	11.9		Drilled to the north of Chinchilla trenches
BV-9	119/-43	9.1	25.9	16.8	6.73	0.24	24.97	0.33	4.4	Sonic	Drilled beneath Sonic jasperoid outcrop
BV-11	113/-58	3.0	19.8	16.8	6.93	0.13	16.81	0.22	1.3		Drilled beneath Sonic jasperoid outcrop
BV-17	000/-90	13.7	59.4	45.7	1.08	0.09	7.92	0.10	13.7		Hole TD above Guilmette Limestone target
Including		42.7	59.4	16.7	0.12	0.17	13.04	0.17	42.7		
BV-19	000/-90	53.3	73.2	19.9	0.10	0.13	9.98	0.13	53.3		Hole TD above Guilmette Limestone target
BV-21	000/-90	64.0	79.2	15.2	0.10	0.20	15.03	0.20	64.0		Located between New Discovery (Chinchilla Target) and Sonic
BV-22	000/-90	13.7	19.8	6.1	0.68	0.22	17.40	0.23	13.7		Selectively sampled interval started and ended in mineralization
BV-23	000/-90	16.8	29.0	12.2	1.39	0.13	11.27	0.15	16.8		Selectively sampled interval started and ended in mineralization

\* Equivalent grades adjusted quarterly using 100 DMA spot prices: Gold \$1898.00 and Silver \$25.00 (\*AgEq= Ag + Au \*76, AuEq = Au + Ag / 76) no recovery factor has been applied  
\*\* TVD - True Vertical Depth to the top of the drilled intercept. (To the extents known, true widths estimated at 80-90% of drilled intercept)

Bohrlochdaten wurden vom Unternehmen nicht vollständig verifiziert und werden daher als historisch angesehen

**Abbildung 2:** geneigter Längsschnitt E-E' mit AgÄq-Mächtigkeit und Gesteinssplitterproben an der Oberfläche mit AgÄq-Bohrlochspuren



Für Querschnitte A-A' [hier klicken](#) , B-B' [hier klicken](#) , C-C' [hier klicken](#) oder D-D' [hier klicken](#)

### Projekt Selena

Selena liegt im White Pine County, Nevada, rund 64 km nördlich der Stadt Ely, NV, und 12 km südöstlich der von Kinross betriebenen unternehmenseigenen Goldmine Bald Mountain. Das zu 100% unternehmenseigene Konzessionsgebiet besteht aus 35 Quadratkilometern sehr aussichtsreichem Explorationsboden, auf dem in den vergangenen zwanzig Jahren vor dem Erwerb durch Ridgeline im Jahr 2019 nur wenig Explorationstätigkeiten stattfanden ([siehe Selena VRIFY Deck hier](#)).

### QAQC-Verfahren

Alle Proben werden an das Labor Paragon Geochemical Assay Laboratories (PAL) in Sparks, NV, geschickt, das ein zertifiziertes und angesehenes Labor und vom Unternehmen unabhängig ist. Die Proben durchlaufen Standardmethoden und werden mittels AU-OES30 (Au; 30g Brandprobe AQR Digest/ICP+10ppb Hg von MS) und 35AR-OESm (35 Elemente-Suite; 0,5g AQR Digestion/ICP-MS; 10ppb Hg) analysiert. PAL führt auch seine eigene interne grobe und Pulpenduplikatanalyse durch, um die richtige Probenaufbereitung und Gerätekalibrierung zu gewährleisten. Ridgelines QA/QC-Programm umfasst regelmäßige Eingabe von CRM-Standards, Duplikaten und Blankoproben in den Probenstrom mit strenger Überprüfung aller Ergebnisse durch die qualifizierte Person des Unternehmens, Michael T. Harp, Vice President, Exploration.

Die technischen Informationen in dieser Pressemitteilung wurden von Herrn Michael T. Harp, P.Geo., Vice President Exploration des Unternehmens und Ridgelines' gemäß NI-43-101 qualifizierte Person und für den technischen Inhalt dieser Pressemitteilung verantwortlich, überprüft und genehmigt.

### **Über Ridgeline Minerals Corp.**

Ridgeline ist ein auf Entdeckungen fokussierter Goldexplorer mit einem erfahrenen Managementteam und einem 125 km<sup>2</sup> großen Explorationsportfolio in vier Projektgebieten in den äußerst aussichtsreichen Trends Carlin und Battle Mountain–Eureka in Nevada, USA. Weitere Informationen über Ridgeline finden Sie unter [www.RidgelineMinerals.com](http://www.RidgelineMinerals.com).

### **Im Namen des Boards**

"Chad Peters"

Präsident & CEO

### **Weitere Informationen:**

Chad Peters, P.Geo.

Präsident & CEO

Ridgeline Minerals Corp.

1-866-RDG-NVAU (734-6828) – gebührenfrei

[info@ridgelineminerals.com](mailto:info@ridgelineminerals.com)

In Europa:

Swiss Resource Capital AG

Jochen Staiger

[info@resource-capital.ch](mailto:info@resource-capital.ch)

[www.resource-capital.ch](http://www.resource-capital.ch)

**Weder die TSX Venture Exchange noch deren Regulierungsdienstleister (gemäß der Definition dieses Begriffs in den Richtlinien der TSX Venture Exchange) übernehmen die Verantwortung für die Angemessenheit oder Richtigkeit dieser Pressemitteilung.**

### **Warnhinweise zu zukunftsgerichteten Aussagen**

*Aussagen in dieser Pressemitteilung, die keine historischen Fakten darstellen, sind "zukunftsgerichtete Informationen" oder "zukunftsgerichtete Aussagen" (zusammenfassend "zukunftsgerichtete Informationen") im Sinne der geltenden kanadischen Wertpapiergesetze und des United States Private Securities Litigation Reform Act von 1995. Zu den zukunftsgerichteten Informationen zählen unter anderem der voraussichtliche Zeitpunkt für die Veröffentlichung zusätzlicher Bohrergergebnisse, Pläne für die Erprobung aussichtsreicher Ziele im Jahr 2021 und die potenzielle Weiterentwicklung von Mineralexplorations-, Explorationsbohr-, Erschließungs- und/oder Betriebsprogrammen. Die Wörter*

"potenziell", "antizipieren", "signifikant", "Entdeckung", "prognostizieren", "glauben", "schätzen", "erwarten", "können", "werden", "projizieren", "planen", "historische", "historisch" und ähnliche Ausdrücke gehören zu den Aussagen, die zukunftsgerichtete Informationen identifizieren. Zukunftsgerichtete Informationen beinhalten bekannte und unbekannte Risiken, Ungewissheiten und andere Faktoren, die dazu führen könnten, dass sich die tatsächlichen Ergebnisse erheblich von jenen unterscheiden, die in den zukunftsgerichteten Informationen zum Ausdruck gebracht oder impliziert wurden. Bei der Erstellung der zukunftsgerichteten Informationen in dieser Pressemitteilung hat Ridgeline mehrere wesentliche Annahmen getroffen, einschließlich, jedoch nicht darauf beschränkt, der Annahmen, dass die aktuellen Ziele hinsichtlich seiner Mineralprojekte erreicht werden können und dass seine anderen Unternehmensaktivitäten wie erwartet verlaufen werden, dass sich die allgemeinen geschäftlichen und wirtschaftlichen Bedingungen nicht wesentlich nachteilig verändern werden und dass alle erforderlichen Informationen rechtzeitig zur Verfügung stehen werden. Zukunftsgerichtete Informationen beinhalten bekannte und unbekannte Risiken, Ungewissheiten und andere Faktoren, die dazu führen könnten, dass die tatsächlichen Ergebnisse, Leistungen oder Erfolge von Ridgeline wesentlich von jenen abweichen, die in den zukunftsgerichteten Informationen ausgedrückt oder impliziert werden. Zu solchen Risiken und anderen Faktoren gehören unter anderem Risiken im Zusammenhang mit der Abhängigkeit von Schlüsselpersonen, Risiken im Zusammenhang mit unvorhergesehenen Verzögerungen, Risiken im Zusammenhang mit historischen Daten, die vom Unternehmen nicht verifiziert wurden, sowie jene Faktoren, die in den öffentlichen Offenlegungsunterlagen von Ridgeline erörtert werden. Obwohl Ridgeline versucht hat, wichtige Faktoren zu identifizieren, die sich auf Ridgeline auswirken und dazu führen können, dass die tatsächlichen Handlungen, Ereignisse oder Ergebnisse wesentlich von den in den zukunftsgerichteten Informationen beschriebenen abweichen, kann es andere Faktoren geben, die dazu führen, dass Handlungen, Ereignisse oder Ergebnisse nicht wie erwartet, erwartet oder beabsichtigt eintreten. Es kann nicht garantiert werden, dass sich die zukunftsgerichteten Informationen als zutreffend erweisen, da die tatsächlichen Ergebnisse und zukünftigen Ereignisse erheblich von den in solchen Aussagen erwarteten abweichen können. Dementsprechend sollten sich die Leser nicht in unangemessener Weise auf die zukunftsgerichteten Informationen verlassen. Sofern nicht gesetzlich vorgeschrieben, übernimmt Ridgeline keine Verpflichtung, Revisionen der in dieser Pressemitteilung enthaltenen zukunftsgerichteten Informationen zu veröffentlichen, um Ereignisse oder Umstände nach dem Datum dieser Pressemitteilung oder das Eintreten unvorhergesehener Ereignisse zu berücksichtigen.

Die Ausgangssprache (in der Regel Englisch), in der der Originaltext veröffentlicht wird, ist die offizielle, autorisierte und rechtsgültige Version. Diese Übersetzung wird zur besseren Verständigung mitgeliefert. Die deutschsprachige Fassung kann gekürzt oder zusammengefasst sein. Es wird keine Verantwortung oder Haftung für den Inhalt, die Richtigkeit, die Angemessenheit oder die Genauigkeit dieser Übersetzung übernommen. Aus Sicht des Übersetzers stellt die Meldung keine Kauf- oder Verkaufsempfehlung dar! Bitte beachten Sie die englische Originalmeldung auf [www.sedar.com](http://www.sedar.com), [www.sec.gov](http://www.sec.gov), [www.asx.com.au/](http://www.asx.com.au/) oder auf der Firmenwebsite!