



PRESSEMITTEILUNG

16. Februar 2021

OCEANAGOLD GIBT POSITIVES UPDATE ZU MARTHA UNDERGROUND AUF WAIHI IN NEUSEELAND

(BRISBANE) OceanaGold Corporation (TSX: OGC) (ASX: OGC) (das "Unternehmen" - <https://www.commodity-tv.com/ondemand/companies/profil/oceanagold-corp/>) freut sich, ein Update zu Martha Underground ("MUG") bekannt zu geben, einschließlich des Fortschritts der Projekterschließung und der Aktualisierung der Mineralressourcen.

Wichtige Highlights

- Erstes Gold aus Martha Underground gefördert.
- Für 2021 wird eine Produktion zwischen 35.000 und 45.000 Unzen Gold erwartet.
- Die angezeigte Ressource stieg um 36 % auf 1,0 Mio. Unzen Gold mit einem Gehalt von 5,2 g/t.
- Umfangreiches Bohrprogramm 2021 mit 27.000 Metern, das auf die Definition von Ressourcen und Erweiterungsmöglichkeiten abzielt.
- Machbarkeitsstudie mit erster Mineralreserve wird für das Ende des ersten Quartals 2021 erwartet.

Michael Holmes, President und CEO von OceanaGold, sagte: "Wir sind sehr zufrieden mit den Fortschritten, die wir bei Martha Underground gemacht haben, wo wir die erste Goldproduktion erreicht haben und einen stabilen Betrieb in der zweiten Jahreshälfte erwarten. Wir werden in diesem Monat die Chargenverarbeitung von MUG-Erz fortsetzen, bevor die geplante Mühle abgeschaltet wird, um einen neuen SAG-Mühlenmantel zu installieren, dessen Fertigstellung für das späte zweite Quartal geplant ist. Sobald diese fertiggestellt ist, erwarten wir, dass die Untertageproduktion einen kontinuierlichen Mahlbetrieb aufrechterhalten kann. "

"Im Anschluss an unsere erfolgreiche Infill-Bohrkampagne 2020 bei MUG freut sich das Unternehmen, eine Erhöhung der angezeigten Ressource auf eine Million Unzen Gold mit einem Gehalt von 5,2 g/t bekannt zu geben; dies entspricht einer Steigerung von 36 % und damit einer zusätzlichen Menge von etwa 260.000 Unzen Gold. Die Erhöhung der angezeigten Ressource untermauert die für MUG angestrebte Minenlebensdauer von mindestens zehn Jahren. Wichtig ist auch, dass wir auf dem besten Weg sind, die Machbarkeitsstudie für MUG abzuschließen, die unsere erste Mineralreserve für die Lagerstätte enthalten wird. "

"Wir sind weiterhin sehr gespannt auf die Zukunft des Betriebs in Waihi. Wir sind ein verantwortungsvolles Bergbauunternehmen, das nach den höchsten Umwelt- und Sozialstandards arbeitet. Mit über 30 Jahren operativem Erfolg in Neuseeland sind wir weithin als geschätzter Unternehmensbürger angesehen. Wir freuen uns darauf, unsere spannenden Wachstumsprojekte in Neuseeland voranzutreiben, von denen wir

erwarten, dass sie erhebliche sozioökonomische Vorteile bringen werden, einschließlich zusätzlicher 300 neuer Arbeitsplätze für die lokalen ländlichen Gemeinden."

Martha Unterirdische Entwicklung

Das Unternehmen erreichte die erste Goldproduktion von MUG, nachdem die Erschließung um fast 7,5 Kilometer im Jahr 2020 fortgeschritten war. Der Abbau von MUG läuft weiter an, wobei zusätzliche Produktion im ersten Quartal vor der Installation eines neuen SAG-Mühlenmantels erwartet wird, der wie geplant Ende des zweiten Quartals fertiggestellt werden soll. Das Unternehmen geht weiterhin davon aus, dass Waihi im Jahr 2021 zwischen 35.000 und 45.000 Unzen Gold produzieren wird.

Der Abbau bei MUG wird weiter hochgefahren, wobei das Erz auf Halde gelegt wird, bevor der kontinuierliche Abbau Ende des zweiten Quartals 2021 wieder aufgenommen wird. Das Unternehmen geht davon aus, dass die erste vollständige Strosse am Ende des ersten Quartals fertiggestellt sein wird, bevor die durchschnittlichen Abbauraten in der zweiten Jahreshälfte auf 30.000 bis 35.000 Tonnen pro Monat erhöht werden. Die Erschließungsarbeiten bei MUG gehen weiter, da das Unternehmen eine stabile jährliche Goldproduktionsrate von 90.000 bis 100.000 Unzen Gold plus Silber anstrebt. Die Machbarkeitsstudie für MUG, einschließlich der ersten Mineralreserve, soll Ende des ersten Quartals abgeschlossen werden.

Bild 1: Erstes Gold von Martha Underground



Update zur Exploration

Im Juli 2020 veröffentlichte das Unternehmen die Ergebnisse einer vorläufigen wirtschaftlichen Bewertung ("PEA") der Waihi-Distriktstudie, die 4,4 Mio. Tonnen an angezeigten Ressourcen mit einem Gehalt von 5,2 g/t für 0,74 Mio. Unzen Gold und 3,7 Mio. Tonnen an abgeleiteten Ressourcen mit einem Gehalt von 4,6 g/t für 0,55 Mio. Unzen Gold im Untertageprojekt Martha enthielt (Tabelle 1, Abbildungen 1 und 2). Die im Jahr 2020 durchgeführten Bohrungen waren bei der Umwandlung dieser abgeleiteten Ressourcen erfolgreich, was sich in der gemeldeten Steigerung der angezeigten Ressourcen um 0,26 Millionen Unzen auf insgesamt 1,00 Millionen Unzen Gold widerspiegelt (Tabelle 1, Abbildungen 1 und 2).

Tabelle 1: Aktualisierte angezeigte und abgeleitete Ressourcen von Martha Underground

ANGZEIGTE RESSOURCEN					
	Tonnen	Gold Grad	Silber Klasse	Enthaltenes Gold	Enthaltenes Silber
	Mt	g/t	g/t	Mio. Unzen	Mio. Unzen
31. Dezember 2020 ⁽¹⁾⁽²⁾	6.0	5.2	16.6	1.00	3.2
1. Juni 2020 (PEA) ⁽¹⁾⁽³⁾	4.4	5.2	17.8	0.74	2.5

ABGELEITETE RESSOURCEN					
	Tonnen	Goldgrad	Silbergrad	Enthaltenes Gold	Enthaltenes Silber
	Mt	g/t	g/t	Mio. Unzen	Mio. Unzen
31. Dezember 2020 ⁽¹⁾⁽²⁾	2.5	4.7	15.3	0.38	2.3
1. Juni 2020 (PEA) ⁽¹⁾⁽³⁾	3.7	4.6	16.0	0.55	2.0

Anmerkungen:

- 1) Die Ressourcen werden unterhalb des konzeptionellen Martha Phase 5 Tagebaudesigns gemeldet
 - 2) Die Ressourcen sind auf einen konzeptionellen Untertagebau begrenzt, der auf dem inkrementellen Cutoff-Gehalt von 2,2 g/t basiert, der bei einem Goldpreis von 2.394 NZD\$/oz definiert ist.
 - 3) Die Ressourcen sind auf einen konzeptionellen Untertagebau beschränkt, der auf dem inkrementellen Cutoff-Gehalt von 2,15 g/t basiert, der bei einem Goldpreis von 2.083 NZD\$/oz definiert ist.
- In den ausgewiesenen Zahlen ist keine Verwässerung enthalten, und es wurden keine Berichtigungen für Abbaugewinne vorgenommen. Die Tonnagen enthalten keine Wertberichtigungen für Verluste, die sich aus den Abbaumethoden ergeben.
 - Die tabellarischen Ressourcen sind Schätzungen des enthaltenen Metalls in Feinunzen Gold und enthalten keine Zuschläge für die Verarbeitung
 - Alle Zahlen sind gerundet, um die relative Genauigkeit und Zuverlässigkeit der Schätzungen widerzuspiegeln, und die Gesamtsummen addieren sich möglicherweise nicht korrekt
 - Es ist nicht sicher, dass Mineralressourcen, die keine Mineralreserven sind, in Mineralreserven umgewandelt werden

Die Bohrungen bei MUG begannen im Jahr 2017 und seither hat das Unternehmen 124 Kilometer sowohl an der Oberfläche als auch unter Tage gebohrt. Da bei den Bohrungen bei MUG eine Mischung aus historisch abgebauten Gebieten und neuen oder nicht abgebauten Abschnitten der mineralisierten Ader erprobt wurde, wird die anfängliche Mineralreserve einen konservativen Ansatz für die historisch abgebauten Gebiete widerspiegeln, die teilweise ausgeschlossen werden, um eine weitere Ressourcendefinition sowie geotechnische Bohrungen und Studien zur weiteren Optimierung der Ressource und des Minendesigns zu ermöglichen.

Im Jahr 2021 plant das Unternehmen, weitere 27.000 Meter in MUG zu bohren, wobei der Schwerpunkt auf der Umwandlung der Ressource (20.000 Meter) und der Erweiterung der Ressource (7.000 Meter) liegt. Im Zusammenhang mit der jüngsten Aktualisierung der Ressource bei MUG hat das Unternehmen das Explorationsziel überarbeitet, das nun bei 5 bis 7 Millionen Tonnen mit einem Gehalt von 4,0 bis 5,0 g/t Gold

liegt. Es ist wichtig anzumerken, dass das Explorationsziel die gemeldeten Mineralressourcen ausschließt und sich auf den Teil der Lagerstätte bezieht, der noch nicht ausreichend durch Bohrungen erprobt wurde (siehe Vorsichtshinweis unten).

Sicherheitshinweis

Das Explorationsziel basiert auf der Bewertung von Oberflächen- und Untertage-Bohrdaten, die vom Unternehmen gesammelt wurden, sowie auf der beträchtlichen Menge an historischen und archivierten geologischen und Minendaten aus über einem Jahrhundert Bergbauaktivität bei Waihi. Das Explorationsziel ist konzeptioneller Natur und in den Gebieten, auf die sich das Explorationsziel bezieht, wurden noch keine ausreichenden Explorationen durchgeführt, um eine Mineralressource zu schätzen. Es ist ungewiss, ob weitere Explorationen zur Schätzung einer Mineralressource führen werden.

Abbildung 1 - Längsschnitt, der den Tagebau Martha und den Untertagebau Martha sowie den Bereich der zusätzlichen Ressourcenumwandlung zwischen der früheren PEA Indicated Resource Martha Underground und der erweiterten Indicated Resource vom Dezember 2020 zeigt.

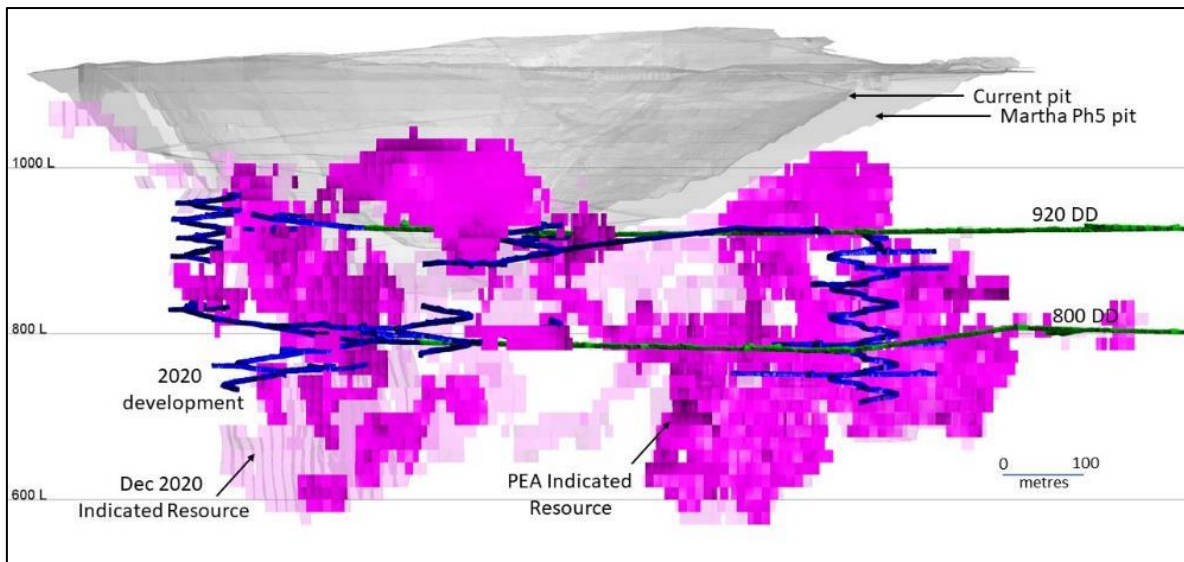
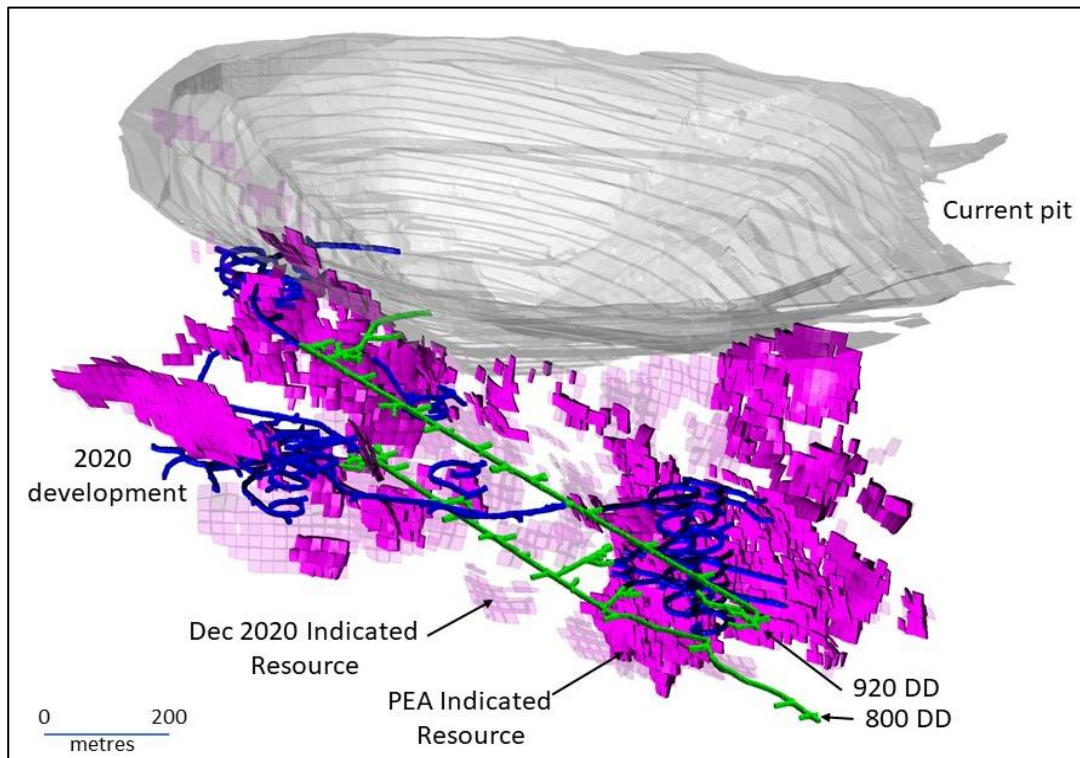


Abbildung 2 - Langer Schrägschnitt, der den Tagebau Martha und den Untertagebau Martha sowie den Bereich der zusätzlichen Ressourcenumwandlung zwischen der früheren angezeigten Ressource Martha Underground PEA und der erweiterten angezeigten Ressource vom Dezember 2020 zeigt.



Alle Bohrdaten in Bezug auf die in dieser Meldung präsentierten Informationen können auf der Website des Unternehmens unter <https://oceanagold.com/investor-centre/tsx-asx-filings/> eingesehen werden. In Übereinstimmung mit den ASX-Listing-Anforderungen sind eine Zusammenfassung der wesentlichen Informationen und die JORC-Code-Tabelle 1 für die Bohrergebnisse von Waihi der ASX-Meldung beigefügt. Die JORC-Tabelle 1 ist gemäß National Instrument 43-101 nicht erforderlich. Die Leser werden auf die ASX-Website unter www.asx.com.au oder die Website von OceanaGold unter www.oceanagold.com verwiesen, um die JORC-Tabelle 1 einzusehen.

- ENDE -

Genehmigt zur Veröffentlichung durch den Acting Company Secretary, Chris Hansen

Für weitere Informationen wenden Sie sich bitte an:

Investor Relations

Allysa Howell

Tel: +1 720 484 1147

IR@oceanagold.com

Medienarbeit

Melissa Bowerman

Tel: +61 407 783 270

info@oceanagold.com

www.oceanagold.com | [Twitter: @OceanaGold](https://twitter.com/OceanaGold)

In Europa:
Swiss Resource Capital AG
Jochen Staiger

Über OceanaGold

OceanaGold ist ein multinationaler Goldproduzent, der sich den höchsten Standards für technische, ökologische und soziale Leistungen verpflichtet hat. Seit 30 Jahren tragen wir zur Exzellenz in unserer Branche bei, indem wir nachhaltige ökologische und soziale Ergebnisse für unsere Gemeinden und starke Renditen für unsere Aktionäre liefern. Unsere globale Explorations-, Erschließungs- und Betriebserfahrung hat eine branchenführende Pipeline organischer Wachstumsmöglichkeiten und ein Portfolio etablierter Betriebsanlagen geschaffen, darunter die Didipio-Mine auf den Philippinen, die Betriebe Macraes und Waihi in Neuseeland und die Haile Gold Mine in den Vereinigten Staaten von Amerika.

Erklärung der kompetenten/qualifizierten Person

Die Explorationsergebnisse wurden in Übereinstimmung mit den Standards der Ausgabe 2012 des "Australasian Code for Reporting of Exploration Results, Mineral Resources and Ore Reserves" ("JORC-Code") und in Übereinstimmung mit National Instrument 43-101 - Standards of Disclosure for Mineral Projects der Canadian Securities Administrators ("NI 43-101") erstellt. Der JORC-Code ist der anerkannte Berichtsstandard der Australian Stock Exchange Limited ("ASX").

Die Informationen bezüglich der Mineralressourcen und Explorationsergebnisse von Waihi in diesem Dokument wurden von Herrn Peter Church, einem Chartered Professional des Australasian Institute of Mining and Metallurgy und Angestellter von OceanaGold, überprüft, basieren auf diesen Informationen und geben diese korrekt wieder. Herr Church verfügt über ausreichende Erfahrung, die für den Stil der Mineralisierung und den Typ der betrachteten Lagerstätte sowie für die durchgeführte Aktivität relevant ist, um sich als kompetente Person gemäß der Definition des JORC-Codes zu qualifizieren und ist eine qualifizierte Person im Sinne des NI 43 101. Herr Church erklärt sich damit einverstanden, dass die auf seinen Informationen basierenden Sachverhalte in der Form und dem Kontext, in dem sie erscheinen, in diesen öffentlichen Bericht aufgenommen werden.

Vorsichtsmaßnahme bei öffentlicher Freigabe

Bestimmte in dieser Pressemitteilung enthaltene Informationen können als "zukunftsweisend" im Sinne der geltenden Wertpapiergesetze angesehen werden. Zukunftsgerichtete Aussagen und Informationen beziehen sich auf zukünftige Leistungen und spiegeln die Erwartungen des Unternehmens hinsichtlich der Generierung von freiem Cashflow, der Erreichung von Prognosen, der Umsetzung der Geschäftsstrategie, des zukünftigen Wachstums, der zukünftigen Produktion, der geschätzten Kosten, der Betriebsergebnisse, der Geschäftsaussichten und der Möglichkeiten der OceanaGold Corporation und ihrer verbundenen Tochtergesellschaften wider. Alle Aussagen, die Vorhersagen, Erwartungen, Überzeugungen, Pläne, Projektionen, Ziele, Annahmen oder zukünftige Ereignisse oder Leistungen zum Ausdruck bringen oder Diskussionen darüber beinhalten (oft, aber nicht immer, unter Verwendung von Wörtern oder Phrasen wie "erwartet" oder "erwartet nicht", "wird erwartet", "antizipiert" oder "nicht antizipiert", "plant", "schätzt" oder "beabsichtigt", oder die Angabe, dass bestimmte Maßnahmen, Ereignisse oder Ergebnisse "ergriffen werden

können", "könnten", "würden", "könnten" oder "werden") sind keine Aussagen über historische Fakten und können zukunftsgerichtete Aussagen sein. Zukunftsgerichtete Aussagen unterliegen einer Vielzahl von Risiken und Ungewissheiten, die dazu führen können, dass die tatsächlichen Ereignisse oder Ergebnisse wesentlich von den in den zukunftsgerichteten Aussagen und Informationen genannten abweichen. Dazu zählen unter anderem der Ausbruch einer Infektionskrankheit, die Genauigkeit von Mineralreserven- und Ressourcenschätzungen und damit zusammenhängende Annahmen, inhärente Betriebsrisiken und jene Risikofaktoren, die im jüngsten Jahresinformationsblatt des Unternehmens angeführt sind, das erstellt und bei den Wertpapieraufsichtsbehörden eingereicht wurde und auf SEDAR unter www.sedar.com unter dem Namen des Unternehmens verfügbar ist. Es gibt keine Zusicherung, dass das Unternehmen zukunftsgerichtete Aussagen und Informationen erfüllen kann. Solche zukunftsgerichteten Aussagen und Informationen sind lediglich Vorhersagen, die auf den aktuellen Informationen basieren, die dem Management zu dem Zeitpunkt zur Verfügung stehen, an dem diese Vorhersagen gemacht werden; tatsächliche Ereignisse oder Ergebnisse können aufgrund von Risiken, denen das Unternehmen ausgesetzt ist und von denen einige außerhalb der Kontrolle des Unternehmens liegen, wesentlich abweichen. Obwohl das Unternehmen davon ausgeht, dass alle in dieser Pressemitteilung enthaltenen zukunftsgerichteten Aussagen und Informationen auf vernünftigen Annahmen beruhen, kann der Leser nicht sicher sein, dass die tatsächlichen Ergebnisse mit diesen Aussagen übereinstimmen werden. Dementsprechend sollten sich die Leser nicht in unangemessener Weise auf zukunftsgerichtete Aussagen und Informationen verlassen. Das Unternehmen lehnt ausdrücklich jede Absicht oder Verpflichtung ab, zukunftsgerichtete Aussagen und Informationen zu aktualisieren oder zu revidieren, sei es aufgrund neuer Informationen, Ereignisse oder aus anderen Gründen, es sei denn, dies ist nach den geltenden Wertpapiergesetzen erforderlich. Die in dieser Mitteilung enthaltenen Informationen stellen keine Anlage- oder Finanzproduktberatung dar.

NICHT ZUR VERBREITUNG ODER VERTEILUNG IN DEN VEREINIGTEN STAATEN UND NICHT ZUR VERTEILUNG AN US-NEWSWIRE-DIENSTE.