

**KUPFER-SCHOCK – es wird knapp!**

**KUPFER-ENGPASS kommt! Goldman Sachs prognostiziert 10.000 USD! Diese Kupfer-Aktie ist jetzt besonders lukrativ**



**JETZT KUPFER-AKTIE KAUFEN! Die weltweiten Lagerbestände sind auf den niedrigsten Stand seit 2008 gesunken und werden unter anderem wegen des Ausbaus von E-Mobilität und regenerativen Energien noch weiter sinken!**

**+++**

**KUPFERPREIS UNTER STROM: US-Großbank Goldman Sachs sieht Kupfer bei 10.000,- USD pro Tonne! Handeln Sie - es eilt!**

**+++**

**NEUE TOP-ENTDECKUNG: Weitgehend unbekannte Kupferaktie geht abseits des Mainstreams ihren Weg!**

**+++**

**DIE MISCHUNG MACHTS: Top-Projekt und Management, extrem niedrige Bohrkosten und hoher Barbestand!**

**+++**

## **MEGA-COMEBACK LÄUFT: Aktie explodiert bereits unter hohen Volumina und gewinnt 20 % - das ist der Startschuss!**

Sehr geehrte Leserinnen und Leser,

seit langem berichten wir darüber, und nun wird es Realität: Beim Kupferpreis geht es jetzt so richtig zur Sache!

Kupfer-Aktien sind die großen Gewinner! Hier müssen Sie jetzt zügig handeln!

Der Sprung über 4 USD pro Pfund Kupfer kommt weder grundlos noch unerwartet! Denn der jüngste „Lagerbestand“ **des wichtigen Basismetalls** ist unter 250.000 Tonnen gefallen, **ein Rückgang von mehr als 60 % seit März des vergangenen Jahres!** Und das in Pandemiezeiten, da schrillen bei uns die Alarmglocken! Der signifikante Rückgang der Bestände macht deutlich, **dass der weltweite Verbrauch die Nachfrage übersteigt.** Das das spiegelt sich im Kupferpreis wider, der jüngst ein neun-Jahres-Hoch markiert hat!

**Damit sollte jedem klar sein, dass neben Lithium und Nickel vor allem Kupfer eindeutig DER große Gewinner der Energiewende ist! Ebenso die entsprechenden Aktien!**

**Viele Energie- und Wirtschaftsexperten prognostizieren einen drastischen Anstieg des Kupferverbrauchs als Folge der neuen „grünen Energiewirtschaft“ und einer daraus resultierenden stark steigenden Nachfrage nach Elektrofahrzeugen und Anlagen für erneuerbare Energien.**

**Dazu passt:** Die Elektrifizierung des Verkehrssystems vollzieht sich schneller als von vielen erwartet. Stand heute sieht es danach aus, dass die Nachfrage nach Kupfer das Angebot nochmals deutlich übersteigen wird.

## **Goldman Sachs sieht Preisexplosion bis zu 10.000,- USD pro Tonne Kupfer! Dann ist aber richtig Feuer im Markt!**

Wie aus Goldman Sachs tiefgreifender Studie zum Kupfermarkt zu entnehmen ist, die übrigens erst im Dezember 2020 vorgestellt wurde, steht man den Experten zufolge wohl erst noch am Anfang einer starken Rallye!

**Als Fazit kamen die Analysten zu dem Schluss, dass der Kupferpreis auf über 10.000,- USD pro Tonne Kupfer steigen kann! Das ist natürlich ein perfekter Nährboden für extrem hohe Kursgewinne bei Kupferaktien!**



<https://de.tradingeconomics.com/commodity/copper>

Deshalb ist jetzt genau die richtige Zeit, unterbewertete Top-Kupfer-Aktien aus diesem Sektor zu kaufen. Denn eins wird immer klarer! **Ohne Kupfer läuft nichts mehr!** Klar ist auch, dass schon viele Kupferaktien einfach zu teuer sind! Wir haben uns also auf die Suche nach einer noch unterbewerteten Kupfer-Aktie gemacht und sind direkt auf unserer Watchlist fündig geworden: **Surge Copper (WKN: A2JENX / TSX-V: SURG)**

**Surge Copper ist bereits vor einigen Monaten im Zuge der positiven Umstrukturierung massiv angezogen und wir konnten schon damals satte Gewinne erreichen. Nach der notwendigen Konsolidierung ist jetzt gerade noch Zeit zum Einsteigt – am Freitag ist der Startschuss gefallen!**

**Es kommt Dampf auf den Kessel und die Aktie beginnt zu laufen! Es wird wohl nicht mehr lange dauern, bis das Jahreshoch wieder erreicht ist! Darüber ist der Weg frei! Hier sollte man nicht lange fackeln und schon direkt Anfang der Woche das Depot bestücken!**

**Nach mehr als fünf Jahren sinkender Preise und einem Jahrzehnt der Unterinvestition in Exploration und neue Minen ist Kupfer nun in einen Bullenzyklus eingetreten, in dem man mit der richtigen Kupfer-Aktie noch viel Geld verdienen kann.**

Mit Surge Copper haben wir ein noch unterbewertetes aber extrem aussichtsreiches Unternehmen gefunden! Die Aktie ist bei den Institutionellen Investoren noch relativ unbekannt und deshalb viel zu günstig. Fast nur Insider sind hier bisher investiert!

**Machen wir uns die Energiewende zu Nutze und investieren mit dieser Aktie in die neue Zukunft! Es wird sich lohnen – Surge könnte die nächste Copper Mountain werden:**



**WKN: A2JENX / TSX-V: SURG**

**Surge Copper (WKN: A2JENX / TSX-V: SURG)** ist ein in Kanada ansässiges Bergbauunternehmen, das sich auf den Erwerb, die Exploration und die Erschließung von hochgradigen Lagerstätten in British Columbia, Kanada konzentriert.

Zum Unternehmens-Portfolio gehört derzeit eine 100 %-Beteiligung am 72.710 Hektar riesigen und weit fortgeschrittenen ‚Ootsa‘-Explorationsprojekt, für das sogar schon eine NI 43-101-konforme Ressourcenschätzung vorliegt. Dazu besitzt das Unternehmen noch eine Option, sich bis zu 70 % am hoch aussichtsreichen ‚Berg‘-Projekt zu erarbeiten, das quasi in unmittelbarer Nähe zum ‚Ootsa‘-Projekt liegt. Der Clou: Auch für dieses Projekt liegt schon eine Ressource vor!

## Our Assets

SURGE CONTROLS A DOMINANT LAND POSITION IN THE HUCKLEBERRY DISTRICT

### Key Competitive Advantages

- ✓ Large resource base
- ✓ Located near infrastructure
- ✓ Multiple development options
- ✓ Large and prospective land package
- ✓ Strong financial backing

**Ootsa**  
100% Owned

**224Mt @ 0.44% CuEq, containing:**

- 1.1 Billion lbs Cu
- 1.1 Moz Au
- 104 Mlbs Mo
- 20 Moz Ag

NI 43-101 M&I Resources<sup>1</sup>

**85,357 ha**  
Prospective Land Package

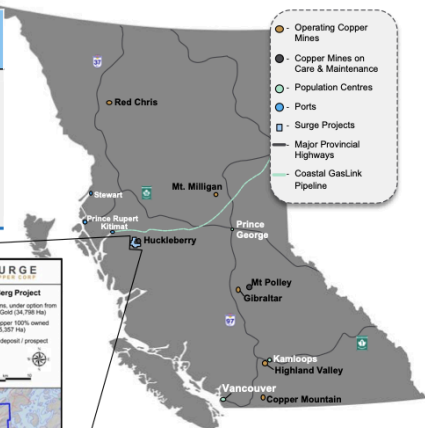
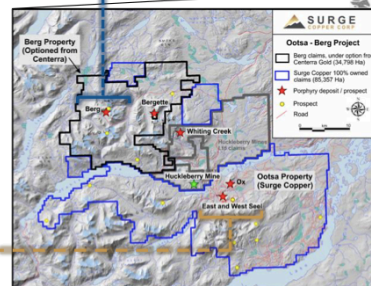
**Berg**  
Option to earn 70%

**397Mt @ 0.45% CuEq, containing:**

- 2.7 Billion lbs Cu
- 293 Mlbs Mo
- 39 Moz Ag

Historical Resources<sup>2</sup>

**34,798 ha**  
Prospective Land Package



Quelle: Surge Copper

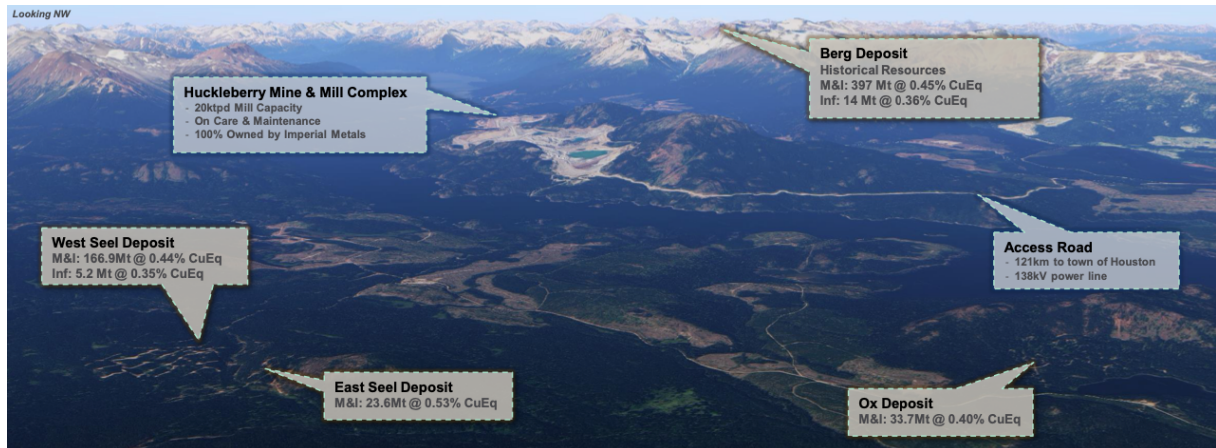
Das ‚Ootsa‘-Erfolgsprojekt beherbergt die bekannten Porphyry-Kupfer-Gold-Lagerstätten ‚East Seel‘, ‚West Seel‘ und die Kupfer-Molybdän-Lagerstätte ‚Ox‘, die sogar an die Tagebau-Kupfermine ‚Huckleberry‘ angrenzen.

### **Prominente Nachbarn in direkter Nachbarschaft von ‚Ootsa‘!**

Aufgrund der günstigen Projektlage, der ‚Huckleberry‘-Mine und der prominenten Nachbarn verfügt Surge Copper schon über eine hervorragende Infrastruktur! ‚Huckleberry‘ verarbeitete in den gut zehn Jahren zwischen 1997 und 2007 etwa 50 Millionen Tonnen Erz mit einem Gehalt von 0,55 % Kupfer. Eine Produktion im kleineren Stil wurde bis zum Jahr 2016 fortgesetzt, wurde aber dann in diesem Jahr aufgrund der gefallen Kupfer-Preise in den Pflege- und Wartungszustand versetzt.

**Und wen wundert es, bei dem sich anbahnenden massiven Kupfer-Defizit und den dadurch stark gestiegenen Preisen wird das Interesse an der Früheren hochgradigen Produktionsstätte wieder groß!**

Wären wir im Management von **Surge Copper (WKN: A2JENX / TSX-V: SURG)**, hätten wir eventuell schon einen Daumen auf der Mine! Denn neben einer sehr zügigen und kostengünstigen Reaktivierung ist auch das Explorationspotenzial zur Erweiterung der Ressource ein nicht zu unterschätzendes Thema!



Quelle: Surge Copper

**Egal wie es kommt, ob Surge Copper die Mine übernimmt oder der derzeitige Besitzer sie wieder in Betrieb nimmt oder sich ein Major dieser bedient, es wird für Surge Copper so oder so nicht zum Nachteil sein!**

### **Das ‚Ootsa‘- Projekt: Lage, Lage, Lage!**

‚Ootsa‘ liegt nur etwa 100 Kilometer südlich der Stadt Houston in British Columbia, an der Südseite von Tahtsa Reach. Aufgrund der Ortsnähe hat man nahezu direkten Zugriff auf Alles was man zur Weiterentwicklung des Projekts und zum Leben braucht, einschließlich gut ausgebildeter Facharbeiter.

### **National Instrument 43-101 konforme Ressource visualisiert MEGA-Potenzial!**

Für das ‚Ootsa‘-Spitzenprojekt liegt schon eine gemäß NI43-101-konforme Ressourcenschätzung vor, **die 224 Millionen Tonnen Erz mit durchschnittlich 0,44 % Kupferäquivalent in der hochwertigen ‚gemessenen und angezeigten‘-Kategorie** bescheinigt.

## Resources

Ootsa Mineral Resources (2016) <sup>1</sup> Pit-Constrained Using \$8.50/t NSR Cut-off	Tonnage (Mt)	Grade					Gross Contained Metal				
		Copper (% Cu)	Gold (g/t Au)	Moly (% Mo)	Silver (g/t Ag)	CuEq (% CuEq)	Copper (Mlbs Cu)	Gold (Moz Au)	Moly (Mlbs Mo)	Silver (Moz Ag)	CuEq (Mlbs CuEq)
<i>Ox Deposit</i>											
Measured	30.5	0.26%	0.04	0.028%	1.5	0.40%	174.8	0.04	18.8	1.47	270.5
Indicated	3.2	0.23%	0.04	0.021%	1.4	0.35%	16.2	0.00	1.5	0.14	24.6
<b>Total M&amp;I</b>	<b>33.7</b>	<b>0.26%</b>	<b>0.04</b>	<b>0.027%</b>	<b>1.5</b>	<b>0.40%</b>	<b>191.0</b>	<b>0.04</b>	<b>20.3</b>	<b>1.61</b>	<b>295.1</b>
<i>East Seel</i>											
Measured	22.2	0.28%	0.26	0.002%	2.5	0.53%	136.8	0.19	1.0	1.78	258.1
Indicated	1.4	0.28%	0.14	0.003%	4.4	0.45%	8.8	0.01	0.1	0.20	14.2
<b>Total M&amp;I</b>	<b>23.6</b>	<b>0.28%</b>	<b>0.26</b>	<b>0.002%</b>	<b>2.6</b>	<b>0.53%</b>	<b>145.6</b>	<b>0.19</b>	<b>1.1</b>	<b>1.98</b>	<b>272.3</b>
<i>West Seel</i>											
Measured	134.5	0.21%	0.16	0.022%	3.2	0.45%	622.7	0.69	65.2	13.84	1,333.6
Indicated	32.4	0.21%	0.13	0.024%	2.9	0.43%	150.1	0.14	17.2	3.02	306.2
<b>Total M&amp;I</b>	<b>166.9</b>	<b>0.21%</b>	<b>0.15</b>	<b>0.023%</b>	<b>3.1</b>	<b>0.44%</b>	<b>772.7</b>	<b>0.83</b>	<b>82.4</b>	<b>16.86</b>	<b>1,639.8</b>
Inferred	5.2	0.18%	0.09	0.019%	2.6	0.35%	20.7	0.02	2.2	0.44	39.7
<i>Global</i>											
Measured	187.1	0.23%	0.15	0.021%	2.8	0.45%	934.3	0.92	85.0	17.09	1,862.3
Indicated	37.0	0.21%	0.12	0.023%	2.8	0.42%	175.1	0.15	18.7	3.37	345.0
<b>Global M&amp;I</b>	<b>224.2</b>	<b>0.22%</b>	<b>0.15</b>	<b>0.021%</b>	<b>2.8</b>	<b>0.44%</b>	<b>1,109.4</b>	<b>1.06</b>	<b>103.8</b>	<b>20.46</b>	<b>2,207.2</b>
Inferred	5.2	0.18%	0.09	0.019%	2.6	0.35%	20.7	0.02	2.2	0.44	39.7

Quelle: Surge Copper

Die bisher nachgewiesene Metallmenge liegt schon jetzt bei 1,1 Milliarden Pfund Kupfer, 1 Million Unzen Gold und 20 Millionen Unzen Silber! Eine wahnsinnig gewaltige Menge!

**Auch eine vorläufige wirtschaftliche Erstbewertung liegt bereits vor!**

**DER HAMMER!!!** Die zuletzt stark gestiegenen Preise wurden in konservativer Weise, wie wir finden, in die frühere ‚PEA‘ vom 9. Februar 2016 übertragen, die auch damals schon gut das Potenzial für niedrige Kapitalkosten, ein geringes Risiko und eine extrem schnelle Amortisierung visualisierte, wobei die bestehende Infrastruktur, insbesondere die Mühle von ‚Huckleberry‘ im Produktions-Szenario aufgegriffen wurde.

So rechnet man im Hause Surge Copper mit immer noch konservativen Rohstoffpreisen von nur **3,- USD je Pfund Kupfer**, der derzeit schon bei rund **4,- USD je Pfund** notiert (siehe Chart oben), also schon wieder gut **33 %** höher und einem **Goldpreis** mit 1.700,- USD je Unze, der heute bei rund 1.860,- USD je Feinunze (**+5 %**) notiert, sowie einem **Silberpreis** mit 22,- USD je Unze, der aktuell bei rund 27,40 USD je Feinunze, also gut **+24,5 %** höher notiert. Sogar der Molybdänpreis konnte sich um rund **+32,5 %** auf 13,25 USD je Pfund verteuern, gegenüber den 10,- USD je Pfund in der ‚PEA‘!

# Ootsa 2016 PEA

PROOF OF CONCEPT | POTENTIAL FOR HIGH RETURNS LEVERAGING DISTRICT INFRASTRUCTURE | SIGNIFICANT UPSIDE POTENTIAL

## Overview

- In 2016, Surge conducted a Preliminary Economic Assessment<sup>1</sup> to outline the concept of a low-capital development option for the Ootsa deposits based on contract mining, remote crushing, and conveyance of ~5.6 Mtpa of material to be toll milled at the Huckleberry mill facility

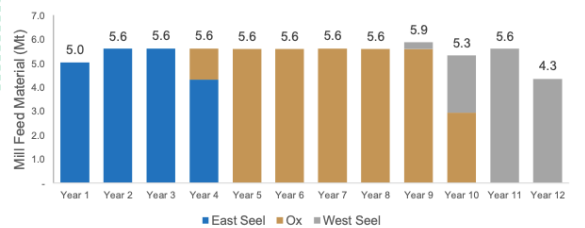
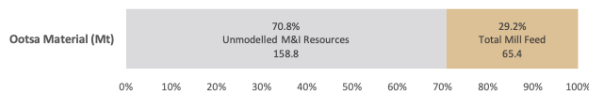
## Focus for Future Work

- Update resources at Ootsa & Berg
- Review standalone, larger-scale options including Berg tie-in
- Potential for larger pit at West + East Seel to extract more value
- Improve strip ratio
- Optimize metallurgy
- Update commodity price assumptions

NPV	C\$mm	\$186
IRR	%	81%
Payback	years	1.0
Mine Life	years	12
Throughput	Mtpa	5.6
Strip Ratio	waste:ore	1.46

		Cu	Au	Mo	Ag
Recovery	%	91%	69%	70%	62%
LOM Annual Production	Mlbs or koz pa	27.0	15.4	27.0	250.0
Metal Price Assumptions	US\$/lb or US\$/oz	\$3.00	\$1,260	\$10.30	\$17.00
Forex	USDCAD	0.8			
Initial Capex	C\$mm	\$63.7			
LOM Sus. Capex	C\$mm	\$30.8			
Unit Costs					
Mining	C\$/t mined	\$2.67			
Processing	C\$/t milled	\$10.07			
G&A	C\$/t milled	\$0.56			
AISC (net of by-products)	US\$/lb Cu	\$2.09 (~\$1.30 at updated LT consensus prices?)			



1) See End Note \*.  
2) Calculated by Surge Management using long term consensus metal prices of US\$3.00/lb Cu, US\$1,700/oz Au, US\$10/lb Mo, and US\$22/oz Ag.

Quelle: Surge Copper

Aufgrund der von Surge aktualisierten Zahlen errechnet sich ein **Kapitalwert von nur 186 Mio. CAD** bei einem internen Zinsfuß von extrem hohen 81 %, woraus sich eine Rückzahlung der Finanzmittel von nur einem Jahr errechnet! Solche exzellenten Zahlen haben absoluten Seltenheitswert!

Mit den derzeit noch deutlich höheren Materialpreisen stehen also nochmals deutlich bessere Zahlen zu Buche, die das Projekt eigentlich unschlagbar attraktiv für jedermann macht.

**Aber das ist immer noch nicht alles! Denn in der ohnehin schon hervorragenden ‚PEA Mill Feed‘ sind gerade einmal 30 % der derzeitigen ‚gemessenen und angezeigten‘-Ressourcen enthalten!! Deshalb besteht auch von dieser Seite noch massives Aufwertungspotential!!!**

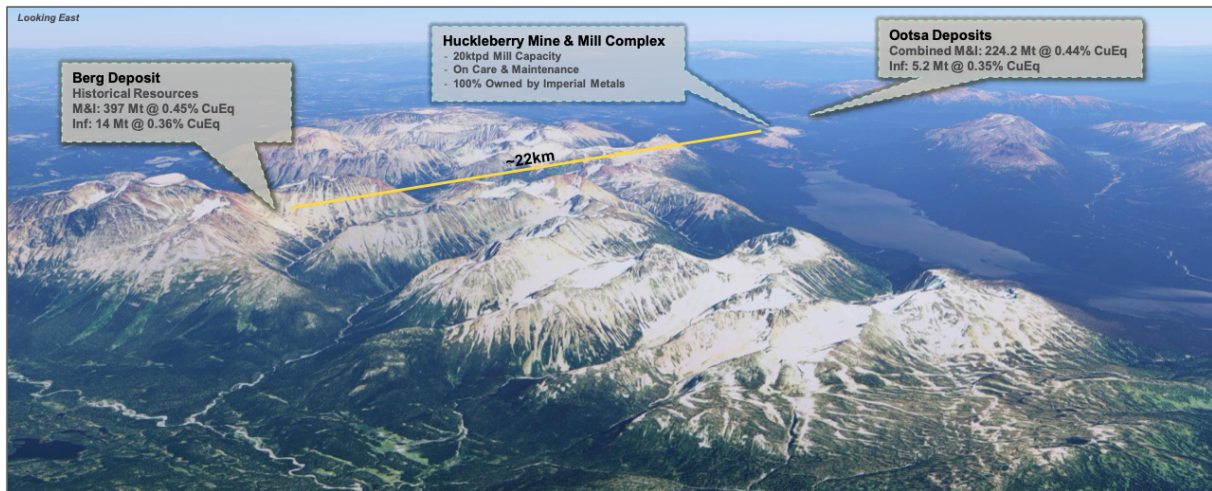
## Das ‚Berg‘-Projekt!

Das ‚Berg‘-Projekt befindet sich ebenfalls in unmittelbarer Nähe zur ‚Huckleberry‘-Mine, genauer gesagt nur 22 km südwestlich davon.

# Berg Project

ADVANCED EXPLORATION PROJECT | HISTORICAL M&I RESOURCES OF 397MT @ 0.45% CuEq<sup>1</sup> | LARGE LAND PACKAGE

## High Potential Exploration in Close Proximity to Ootsa Project



Quelle: Surge Copper

Das ‚Berg‘-Projekt ist bereits sehr oberflächennah hochgradig mineralisiert. Aufgrund seiner hohen supergenen Anreicherungszone ist dieses Projekt für konventionelle ‚Flowsheets‘ zur Produktion von Kupfer- und Molybdänkonzentraten hervorragend geeignet. Noch ist dieses Projekt nur spärlich bebohrt, zeigt aber jetzt schon an, dass die Lagerstätte in der Tiefe und radial nach außen hin noch weiterhin offen ist! Aber trotz der bisher noch wenigen Daten kann sich die vorliegende Ressourcenschätzung mehr als sehen lassen!

Berg Historical Resources (2018) <sup>2</sup>	Tonnage (Mt)	Grade				Gross Contained Metal			
		Copper (% Cu)	Moly (% Mo)	Silver (grt Ag)	CuEq (% CuEq)	Copper (Mlbs Cu)	Moly (Mlbs Mo)	Silver (Moz Ag)	CuEq (Mlbs CuEq)
Measured	176	0.358%	0.034%	3.02	0.50%	1,391	132	17	2,013
Indicated	220	0.270%	0.033%	3.08	0.41%	1,311	161	22	2,081
<b>Total M&amp;I</b>	<b>397</b>	<b>0.309%</b>	<b>0.034%</b>	<b>3.06</b>	<b>0.45%</b>	<b>2,702</b>	<b>293</b>	<b>39</b>	<b>4,094</b>
Inferred	14	0.256%	0.017%	4.39	0.36%	79	5	2	118

Quelle: Surge Copper

Wir sehen auch in diesem Projekt noch massives upside Potenzial! **Was man ebenfalls nicht unterschätzen sollte, Surge Copper seine Projekte können rein theoretisch, aufgrund ihrer Nähe, komplett in der ‚Hucklebarry‘-Mine verarbeitet werden.**

## **Copper Mountain Mining als Blaupause für Surge Copper?!**

Zweifelsohne gehört Kanada zu den größten Kupferproduzenten der Welt, wobei gerade die Provinz British Colombia als der unangefochtene ‚Hot-Spot‘ gilt. Abgebaut wird das typischerweise in großen Sulfid- und Porphyry-Lagerstätten beherbergte Kupfer in sechs Betrieben.

Eine mittlerweile extrem erfolgreiche Mine ist die ‚Copper Mountain‘-Mine, die von dem Unternehmen Copper Mountain Mining betrieben wird.



Quelle: Copper Mountain Mining / ‚Copper Mountain‘-Mine

Die ‚Copper Mountain‘-Mine liegt im Süden British Colombias und soll im laufenden Jahr etwa 95 Millionen Pfund Kupferäquivalent produzieren. Gegenüber Surge Copper ist die Copper Mountain-Aktie in den vergangenen Monaten schon extrem gut gelaufen! Sie sehen also welche enorme Performance möglich ist: Wie immer liegt der Gewinn aber im Einkauf! Noch ist Surge weit vom Jahreshoch entfernt und kann schon alleine bis dahin noch viel Geld auf Ihr Konto spülen.



Quelle: StockCharts

Aber das ist normal, denn in Hausse-Phasen, wie derzeit beim Kupfer, steigen zunächst die Produzenten an, wie Freeport McMoran, Copper Mountain Mining etc. bevor es danach in die zweite und dritte Reihe der Explorationsgesellschaften geht.

***Gewaltiger Chart-Ausbruch bei Surge Copper erfolgt!  
 Das wird eine heisse Woche – wie weit hoch kann es gehen?***

**Surge Copper ist nun auch angesprungen – und das mit einem Paukenschlag! Der Ausbruch ist unter massiven Volumen erfolgt und dürfte sich Anfang der Woche direkt fortsetzen! Wer smart ist, kauft schon direkt am Montag in der Früh seine Position und schaut dann entspannt zu, wie sich die Nordamerikaner am Nachmittag sich um die Stücke schlagen**



Und wer glaubt, dass es vermessen sei **Surge Coppers (WKN: A2JENX / TSX-V: SURG)** ‚Ootsa‘-Projekt mit der ‚Copper Mountain‘-Mine zu vergleichen, dem sei gesagt, dass das ‚Ootsa‘-Projekt von Surge Copper die gleiche Geologie hat wie die ‚Copper Mountain‘-Mine!

Das Registrieren vermutlich immer mehr Investoren, denn bereits gestern explodierte der Aktienkurs von Surge Copper in Kanada um rund 20 %, ohne Nachrichten, aber unter hohem Handelsvolumen!

### **Finanziell gut ausgestattet geht es los!**

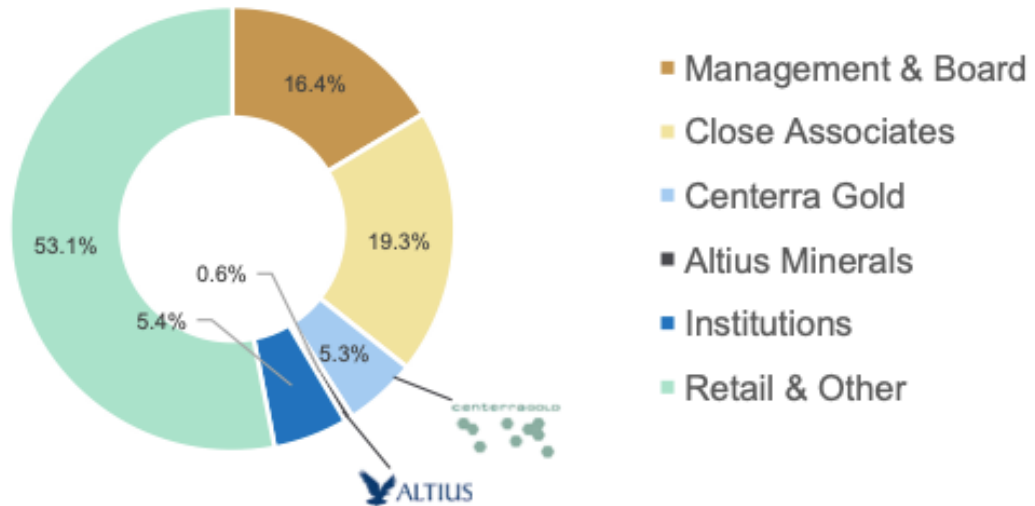
Die schuldenfreie Surge Copper verfügt derzeit über Barmittel in Höhe von rund 6,3 Mio. CAD. Die Marktkapitalisierung liegt bei rund 80 Mio. CAD, etwa 52,3 Mio. EUR).

Surge Copper befindet sich in einer finanziell sehr komfortablen Position, um die Ressourcenerweiterung durch vollfinanzierte Bohrprogramme aggressiv voranzutreiben und dennoch bei möglichen Akquisitionen flexibel zu bleiben.

Wie viel Vertrauen das Management und die direkt beteiligten Insider in diesen hoch aussichtsreichen Explorer besitzen, zeigt auch der hohe Insideranteil! Annähernd 50

% der ausstehenden Aktien werden von den sogenannten festen Händen gehalten!!!  
Wenn das kein Vertrauensbeweis ist?!

## Shareholder Breakdown



Quelle: Surge Copper

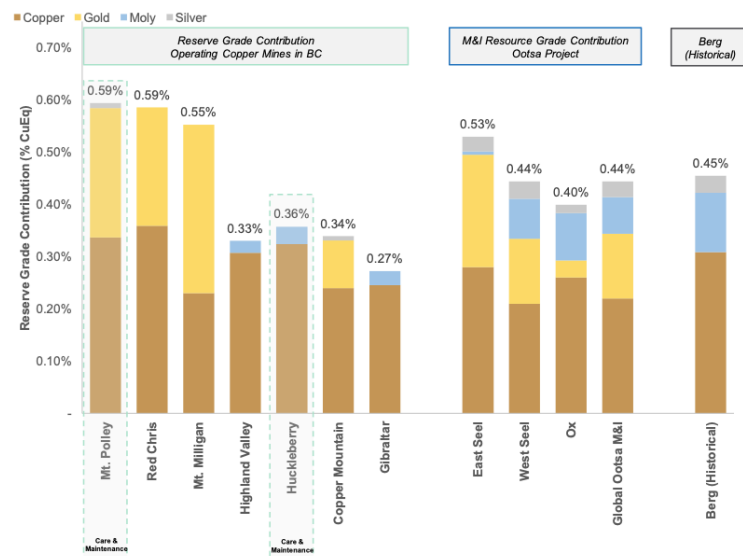
**Die Aktie von SURGE COPPER hat unglaubliches Kurspotential**

**Man besitzt eines der Besten und hochgradigsten Kupfer-Projekte in der Region!**

Die hochgradigen ‚Ootsa‘ und ‚Berg‘-Projekte schneiden im direkten Vergleich zu vielen anderen Kupferlagerstätten in British-Colombia deutlich besser ab, da sie wesentlich höhere Kupferäquivalentgehalte vorweisen können.

# Significant Grade Advantage

OOTSA & BERG GRADES COMPARE WELL TO OPEN-PIT OPERATIONS IN BC



## Operating Advantages

- ✓ Excellent infrastructure and gentle topography
- ✓ Ability to conduct year-round exploration
- ✓ Operating under a 5-year exploration permit with 150 holes remaining
- ✓ Highly cost-effective exploration (averaging 3,000m/month/rig and \$185/m)
- ✓ Strong First Nation support and involvement
- ✓ High-quality, extensive, and growing datasets
- ✓ Large, contiguous land package

Quelle: Surge Copper

Zu den bisher hochgradigsten Abschnitten von **Surge Copper (WKN: A2JENX / TSX-V: SURG)** gehören zum Beispiel:

**179,5 Meter mit 0,84 % Kupferäquivalent (0,43 % Kupfer, 0,5 Gramm Gold pro Tonne) und 24 Meter mit 2 % Kupferäquivalent (1,1 % Kupfer und 1,2 Gramm Gold pro Tonne).**

## **Explorationsprogramm 2021: Die Bohrer drehen sich!** **Stehen die nächsten HAMMER-NEWS schon bereit?**

Derzeit arbeitet Surge Copper ein neues 15.000 Meter umfassendes Kernbohrprogramm mit zwei Bohrgeräten ab. Das Bohrprogramm beginnt auf den beiden Porphy-Trends ‚Ox‘ und ‚Seel‘.

Dabei konzentriert sich ein Bohrgerät auf die Erprobung des Erweiterungspotenzials des bekannten ‚Ox-Huckleberry‘-Trends, die reich an Kupfer und Molybdän sind. Der Trend besitzt bisher eine Länge von 13 Kilometer, von denen sich 7 Kilometer auf dem ‚Ootsa‘-Projekt befinden.

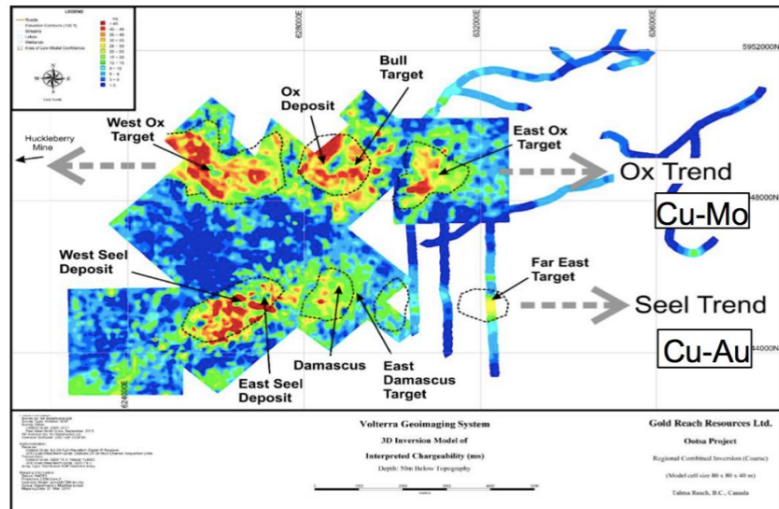
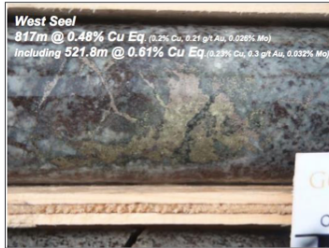
Das zweite Bohrgerät erprobt neue Explorationsziele entlang des 7 Kilometer langen gold-kupferreichen Trends.

# Ootsa Exploration

MULTIPLE PORPHYRY TRENDS | AMENABLE TO EFFECTIVE GEOPHYSICAL TARGET GENERATION

## Target Rich Area

- Two 7km porphyry trends defined by chargeability and alteration
  - Ox-Huckleberry Trend (Cu-Mo rich, extends a further 6km into Huckleberry)
  - Seel Trend (Cu-Au rich)
- Deposits respond very well to geophysical techniques (e.g. induced polarization and electrical resistivity) detecting sulphide zones and associated hydrothermal alteration



Quelle: Surge Copper

Weitere Bohrergebnisse aus dem laufenden Bohrprogramm sollten eigentlich die erhofften Erweiterungs- und Explorationsziele liefern, was für weiteren Bewertungsspielraum für das Unternehmen und somit auch für die Aktie führen sollte. Ein weiterer starker Aktienkursanstieg wäre somit nur eine logische Folge!

## **TOP-Management-Team!**

Fast noch wichtiger als ein aussichtsreiches Topprojekt ist das Management! Denn was nützt einem das beste Projekt, wenn die Umsetzung der Explorationsarbeiten und der anschließende Weg in die Produktion durch inkompetente Manager einfach nicht gelingen mag?!

## Experienced Team

- Highly experienced team with technical and financial backgrounds
- Track record of success in discovery, capital raising, and M&A



Quelle: Surge Copper

Das hingegen kann man bei **Surge Copper (WKN: A2JENX / TSX-V: SURG)** ausschließen, denn dieses Unternehmen besteht nachweislich aus renommierten und fähigen Koryphäen, die schon einige Unternehmen groß gemacht haben!

**Der Vorstand und die Direktoren von Surge Copper zählen zur Weltspitze!**

**Leif Nilsson**  
*CEO*

Herr Nilsson ist ehemaliger Investmentbanker mit 15-jähriger Erfahrung und sehr gut in der Bergbauindustrie vernetzt. Weitreichende Expertise besitzt er in M&A-Aktivitäten und der Kapitalbeschaffung. Frühere Positionen im Investmentbanking bei Macquarie Capital, Stifel Nicolaus und CIBC World Markets.

**Dr. Shane Ebert**  
*Präsident und Direktor VP Exploration*

Dr. Ebert verfügt über 25 Jahre Erfahrung in der Leitung von Gold-, Kupfer- und Basismetallexplorationsunternehmen in Nord- und Südamerika, Australien und Europa. Er war sowohl maßgeblich an der Entdeckung der großen ‚Bahuerachi‘-Kupferlagerstätte in Mexiko beteiligt als auch an der Goldlagerstätte ‚Viking‘ im Osten Kanadas. Federführend war er auch an der Entdeckung des Kupfer-Gold Porphyrsystems auf der unternehmenseigenen ‚Ootsa‘-Liegenschaft!

**Craig Parry**  
*Direktor*

Herr Parry hat sein Können schon bei mehreren Unternehmen unter Beweis gestellt. Zu seinen aktuellen Erfolgen zählen zweifelsohne Skeena Resources und Vizsla Resources, von denen er derzeit Chairman ist. Nicht minder erfolgreich ist seine weitere Firma IsoEnergy, die Uranfirma mit einem der besten Projekte im ‚Athabasca Basin‘, von der er Präsident und CEO ist.

**Christian Kargl-Simard**  
*Direktor*

Herr Kargl-Simard ist neben der Direktor-Tätigkeit von Surge auch noch CEO von Adventus Mining. Vor der Gründung von Adventus arbeitete er 10 Jahre lang in Investment-Banking-Positionen bei Raymond James Ltd. und Haywood Securities Inc. und so war er während seiner gesamten Amtszeit an Finanzierungen beteiligt, die mehr als 7 Milliarden Dollar einbrachten. Zudem war er führendes Mitglied bei der Durchführung von über 35 ‚M&A‘-Transaktionen

***Deshalb Surge Copper! Zusammenfassung der Highlights!***

- TOP-Projekte in bergbaufreundlicher Jurisdiktion: Das ‚Ootsa‘-Projekt beinhaltet bereits drei definierte Lagerstätten in British Columbia, Kanada, mit insgesamt 1,1 Milliarden Pfund Kupfer, mehr als 1 Million Unzen Gold und 20 Millionen Unzen Silber!
- Multi-Millionen Explorationspotential und direkte Nähe zu signifikanten Kupfer-Gold Porphyr Lagerstätten!

- Die direkte Nachbarschaft zum existierenden Minen- und Mühlenkomplex ‚Huckleberry‘ hat nicht nur Charme, sondern eine besondere Bedeutung! Dortige Reserven bieten zudem konkrete Übernahmefantasien!
- Neue Explorationsziele entlang des Kupfer-Gold Trends sind bereits identifiziert und werden getestet!
- Voll finanziertes Bohrprogramm bis zu 25.000 Meter! Zwei Bohrgeräte im Einsatz!
- Starkes Insidervertrauen! Das erfahrene Management & Board halten 16,4 Prozent. Namhafte Unternehmen z.B. Centerra Gold sind ebenfalls stark investiert!
- Ein hochmotiviertes und erfahrenes Management-Team das unbedingt an seine bisherigen Erfolge wie Skeena Resources, Vizsla Resources, IsoEnergy und Adventus Mining anknüpfen will!
- Starke finanzielle Cash-Position mit rund 6,3 Millionen CAD!
- Extrem starke ‚PEA‘: niedrige Kapitalkosten, geringes Risiko und extrem schnelle Amortisierung!
- Der noch geringe Börsenwert liegt mit nur 80 Mio. CAD deutlich unter dem konservativen Nettobuchwert der Firma!
- Anlegerfreundliche schlanke Aktienstruktur mit nur 129 Mio. ausstehenden Aktien!
- Zahlreiche Katalysatoren und das Erreichen geplanter Meilensteine zeitnah zu erwarten!
- Zügige Ausweitung des Projektportfolios durch ‚M&A‘-Strategie in Planung!

**FAZIT: Die Aktie fängt gerade erst an abzuheben!!!**

Bei **Surge Copper (WKN: A2JENX / TSX-V: SURG)** geht es vorbildlich voran! Der gestrige Ausbruch der Aktie nach oben riecht förmlich danach, dass es irgendein Gerücht im Markt gibt. Daher ist es gut möglich, dass es in der kommenden Woche noch zu Anschlusskäufen kommen kann. Warten Sie also nicht zu lange, wenn Sie in diese Explorationsperle investieren möchten!

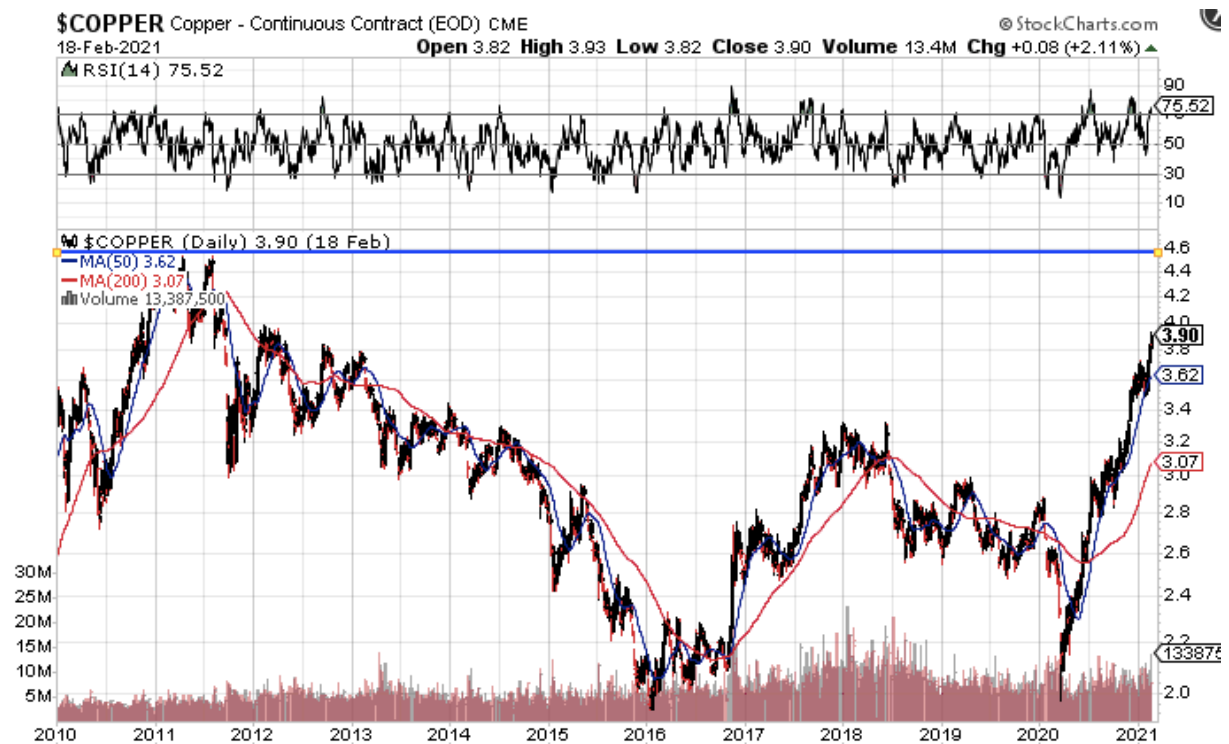
Das erstklassige Management hat die Zügel fest in der Hand und wird jetzt die Schlagzahl und damit auch den Newsflow deutlich erhöhen! Neben der weiteren

Exploration des hochgradigen Grundstücks ist sogar eine weitere Übernahme nicht auszuschließen, Stichwort: ‚Hucklebary‘?! Egal was, kommt, für die Aktionäre sollte es sich auszahlen.

**Auch was die Explorationsarbeiten betrifft ist einiges zu erwarten. Denn bei extrem niedrigen Bohrkosten von nur 148,- CAD pro Meter kann der gut finanzierte Explorer richtig auf die Tube drücken!**

Mit dem aktuellen Ausbruch des Aktienkurses zählt **Surge Copper (WKN: A2JENX / TSX-V: SURG)** zu unseren ‚Top-Picks‘ im Kupferbereich der nun seine Unterbewertung im Fahrwasser weiter steigender Kupferpreise stark abbauen sollte!

Charttechnisch ist der Kupferpreis mit dem Überwinden des 9-Jahres-Hoch noch bis in den Bereich 4,60 USD je Pfund nach oben frei!



Quelle: Surge Copper

**Auch die Volumina, mit denen die Kupfer-Preise hochgetrieben werden, mit mehr als 4,3 Mrd. Pfund Kupfer im Wert von 17 Mrd. USD alleine bis Freitag-Mittag ist atemberaubend und deutet auf starke Eindeckungskäufe hin! Diese könnten sich unseren Informationen nach noch über eine längere Zeit hinziehen.**

**Surge Copper (WKN: A2JENX / TSX-V: SURG)**, eine absolute Besonderheit und Spezialität im Kupfer-Sektor, mit seinen hochgradigen Projekten und der noch möglichen Akquisitionen. Die einmalig günstigen Explorationskosten machen das Unternehmen zudem attraktiv und sollten uns vor allem weiterhin mit guten Nachrichten versorgen und dabei positiv überraschen! Den Aktionären wird es in barer Münze gedankt!

## **Viele Grüße und maximalen Erfolg bei Ihren Investments Ihr JS Research-Team**

Der Werbeartikel wurde am 19. Februar 2021 durch Jörg Schulte, Geschäftsführer der JS Research UG (haftungsbeschränkt) erstellt. Gemäß §84 WPHG ist die Tätigkeit der JS Research UG (haftungsbeschränkt) bei der BaFin angezeigt!

Quellen: <https://www.mining.com>; Surge Copper

Risikohinweise und Haftungsausschluss: Wir weisen ausdrücklich darauf hin, dass wir keine Haftung für die Inhalte externer Verlinkungen übernehmen. Jedes Investment in Wertpapiere ist mit Risiken behaftet. Aufgrund von politischen, wirtschaftlichen oder sonstigen Veränderungen kann es zu erheblichen Kursverlusten kommen. Dies gilt insbesondere bei Investments in (ausländische) Nebenwerte sowie in Small- und Microcap-Unternehmen; aufgrund der geringen Börsenkapitalisierung sind Investitionen in solche Wertpapiere höchst spekulativ und bergen ein extrem hohes Risiko bis hin zum Totalverlust des investierten Kapitals. Darüber hinaus unterliegen die bei JS Research UG (haftungsbeschränkt) vorgestellten Aktien teilweise Währungsrisiken. Die von JS Research UG (haftungsbeschränkt) für den deutschsprachigen Raum veröffentlichten Hintergrundinformationen, Markteinschätzungen und Wertpapieranalysen wurden unter Beachtung der österreichischen und deutschen Kapitalmarktvorschriften erstellt und sind daher ausschließlich für Kapitalmarktteilnehmer in der Republik Österreich und der Bundesrepublik Deutschland bestimmt; andere ausländische Kapitalmarktregelungen wurden nicht berücksichtigt und finden in keiner Weise Anwendung. Die Veröffentlichungen von JS Research UG (haftungsbeschränkt) dienen ausschließlich zu Informationszwecken und stellen ausdrücklich keine Finanzanalyse dar, sondern sind Promotientexte rein werblichen Charakters zu den jeweils besprochenen Unternehmen, welche hierfür ein Entgelt zahlen. Zwischen dem Leser und den Autoren bzw. dem Herausgeber kommt durch den Bezug der JS Research UG (haftungsbeschränkt)-Publikationen kein Beratungsvertrag zu Stande. Sämtliche Informationen und Analysen stellen weder eine Aufforderung noch ein Angebot oder eine Empfehlung zum Erwerb oder Verkauf von Anlageinstrumenten oder für sonstige Transaktionen dar. Jedes Investment in Aktien, Anleihen, Optionen oder sonstigen Finanzprodukten ist – mit teils erheblichen – Risiken behaftet. Die Herausgeberin und Autoren der JS Research UG (haftungsbeschränkt)-Publikationen sind keine professionellen Investmentberater!!! Deshalb lassen Sie sich bei ihren Anlageentscheidungen unbedingt immer von einer qualifizierten Fachperson (z.B. durch Ihre Hausbank oder einen qualifizierten Berater Ihres Vertrauens) beraten. Alle durch JS Research UG (haftungsbeschränkt) veröffentlichten Informationen und Daten stammen aus Quellen, die wir zum Zeitpunkt der Erstellung für zuverlässig und vertrauenswürdig halten. Hinsichtlich der Korrektheit und Vollständigkeit dieser Informationen und Daten kann jedoch keine Gewähr übernommen werden. Gleiches gilt für die in den Analysen und Markteinschätzungen von JS Research UG (haftungsbeschränkt) enthaltenen Wertungen und Aussagen. Diese wurden mit der gebotenen Sorgfalt erstellt. Eine Verantwortung oder Haftung für die Richtigkeit und Vollständigkeit der in dieser Publikation enthaltenen Angaben ist ausgeschlossen. Alle getroffenen Meinungsäußerungen spiegeln die aktuelle Einschätzung der Verfasser

wider, die sich jederzeit ohne vorherige Ankündigung ändern kann. Es wird ausdrücklich keine Garantie oder Haftung dafür übernommen, dass die in den von JS Research UG (haftungsbeschränkt)-Veröffentlichungen prognostizierten Kurs- oder Gewinnentwicklungen eintreten.

Angaben zu Interessenskonflikten: Die Herausgeber und verantwortliche Autoren erklären hiermit, dass folgende Interessenskonflikte hinsichtlich des in dieser Veröffentlichung des besprochenen Unternehmens Surge Copper zum Zeitpunkt der Veröffentlichung bestehen: I. Autoren und die Herausgeberin sowie diesen nahestehende Consultants und Auftraggeber halten zum Zeitpunkt der Veröffentlichung keine Aktienbestände in Surge Copper, behalten sich aber vor, zu jedem Zeitpunkt und ohne Ankündigung Aktien zu kaufen. II. Autoren und die Herausgeberin und Auftraggeber sowie diesen nahestehende Consultants unterhalten zum Zeitpunkt der Veröffentlichung ein Beratungsmandat mit Surge Copper und erhalten hierfür ein Entgelt. Autoren und die Herausgeberin wissen nicht, ob andere Börsenbriefe, Medien oder Research-Firmen die Aktie von Surge Copper im gleichen Zeitraum besprechen, weshalb es in diesem Zeitraum zur symmetrischen Informations- und Meinungsgenerierung kommen kann. Es handelt sich bei dieser Veröffentlichung von JS Research UG (haftungsbeschränkt) ausdrücklich nicht um eine Finanzanalyse, sondern um eine Veröffentlichung eines ganz deutlichen und eindeutig werblichen Charakters im Auftrag des besprochenen Unternehmens und ist somit als Werbung/Marketingmitteilung zu verstehen.

Gemäß §85 WpHG weise ich darauf hin, dass Jörg Schulte, JS Research UG (haftungsbeschränkt) oder Mitarbeiter des Unternehmens keine Aktien von Surge Copper halten, aber jederzeit eigene Geschäfte in den Aktien der vorgestellten Unternehmen (z.B. Long- oder Shortpositionen) eingehen können. Auf einen Interessenkonflikt weisen wir ausdrücklich hin. Das gilt ebenso für Optionen und Derivate, die auf diesen Wertpapieren basieren. Die daraus eventuell resultierenden Transaktionen können unter Umständen den jeweiligen Aktienkurs des Unternehmens beeinflussen. Die auf den „Webseiten“, dem Newsletter oder den Research-Berichten veröffentlichten Informationen, Empfehlungen, Interviews und Unternehmenspräsentationen werden von den jeweiligen Unternehmen oder Dritten (sogenannte „third parties“) bezahlt. Zu den „third parties“ zählen z.B. Investor Relations- und Public Relations-Unternehmen, Broker oder Investoren. JS Research UG (haftungsbeschränkt) oder dessen Mitarbeiter können teilweise direkt oder indirekt für die Vorbereitung, elektronische Verbreitung und andere Dienstleistungen von den besprochenen Unternehmen oder sogenannten „third parties“ mit einer Aufwandsentschädigung entlohnt werden. Auch wenn wir jeden Bericht nach bestem Wissen und Gewissen erstellen, raten wir Ihnen bezüglich Ihrer Anlageentscheidungen noch weitere externe Quellen, wie z.B. Ihre Hausbank oder einen Berater Ihres Vertrauens, hinzuzuziehen. Deshalb ist auch die Haftung für Vermögensschäden, die aus der Heranziehung der hier behandelten Ausführungen für die eigenen Anlageentscheidungen möglicherweise resultieren können, kategorisch ausgeschlossen. Die Depotanteile einzelner Aktien sollten gerade bei Rohstoff- und Explorationsaktien und bei gering kapitalisierten Werten nur so viel betragen, dass auch bei einem Totalverlust das Gesamtdepot nur marginal an Wert verlieren kann. Besonders Aktien mit geringer Marktkapitalisierung (sogenannte "Small Caps") und speziell Explorationswerte sowie generell alle börsennotierten Wertpapiere sind zum Teil erheblichen Schwankungen unterworfen. Die Liquidität in den Wertpapieren kann entsprechend gering sein. Bei Investments im Rohstoffsektor

(Explorationsunternehmen, Rohstoffproduzenten, Unternehmen die Rohstoffprojekte entwickeln) sind unbedingt zusätzliche Risiken zu beachten. Nachfolgend einige Beispiele für gesonderte Risiken im Rohstoffsektor: Länderrisiken, Währungsschwankungen, Naturkatastrophen und Unwetter (z.B. Überschwemmungen, Stürme), Veränderungen der rechtlichen Situation (z.B. Ex- und Importverbote, Strafzölle, Verbot von Rohstoffförderung bzw. Rohstoffexploration, Verstaatlichung von Projekten), umweltrechtliche Auflagen (z.B. höhere Kosten für Umweltschutz, Benennung neuer Umweltschutzgebiete, Verbot von diversen Abbaumethoden), Schwankungen der Rohstoffpreise und erhebliche Explorationsrisiken.

Disclaimer: Alle im Bericht veröffentlichten Informationen beruhen auf sorgfältiger Recherche. Die Informationen stellen weder ein Verkaufsangebot für die besprochenen Aktien noch eine Aufforderung zum Kauf oder Verkauf von Wertpapieren dar. Dieser Bericht gibt nur die persönliche Meinung von Jörg Schulte wieder und ist auf keinen Fall mit einer Finanzanalyse gleichzustellen. Bevor Sie irgendwelche Investments tätigen, ist eine professionelle Beratung durch ihre Bank unumgänglich. Den Ausführungen liegen Quellen zugrunde, die der Herausgeber und seine Mitarbeiter für vertrauenswürdig erachten. Für die Richtigkeit des Inhalts kann trotzdem keine Haftung übernommen werden. Für die Richtigkeit der dargestellten Charts und Daten zu den Rohstoff-, Devisen- und Aktienmärkten wird keine Gewähr übernommen. Die Ausgangssprache (in der Regel Englisch), in der der Originaltext veröffentlicht wird, ist die offizielle, autorisierte und rechtsgültige Version. Diese Übersetzung wird zur besseren Verständigung mitgeliefert. Die deutschsprachige Fassung kann gekürzt oder zusammengefasst sein. Es wird keine Verantwortung oder Haftung: für den Inhalt, für die Richtigkeit, der Angemessenheit oder der Genauigkeit dieser Übersetzung übernommen. Aus Sicht des Übersetzers stellt die Meldung keine Kauf- oder Verkaufsempfehlung dar! Lesen Sie hier - <https://www.js-research.de/disclaimer-agb/> -.