



Revival Gold bohrt 2,29 g/t Gold über 45,7 m einschließlich 4,58 g/t Gold über 10,1 m bei Beartrack-Arnett

Toronto, Ontario. 22. Februar 2021 - Revival Gold Inc. (TSXV: RVG, OTCQB: RVLGF) („Revival Gold“ oder das „Unternehmen“), ein wachstumsorientiertes Goldexplorations- und -erschließungsunternehmen, gibt die Ergebnisse der letzten zehn Bohrlöcher des Bohrprogramms 2020 auf dem Goldprojekt Beartrack-Arnett („Beartrack-Arnett“) in Idaho, USA, bekannt.

Zu den Highlights der heutigen Bohrergebnisse zählen zwei Kernbohrlöcher, die im Zielgebiet Joss am südlichen Ende von Beartrack niedergebracht wurden. Die Bohrungen wurden niedergebracht, um die hochgradige Sulfidmineralisierung zu überprüfen und ein konzeptionelles Untertageabbauziel zu validieren, das sowohl in der Hauptscherzone als auch in quer dazu verlaufenden Strukturen beherbergt ist. Folgend eine Zusammenfassung der Ergebnisse:

- **2,29 g/t Gold über 45,7 m¹**, einschließlich **4,58 g/t Gold über 10,1 m** in BT20-235D
- **2,41 g/t Gold über 43,9 m¹**, einschließlich **6,84 g/t Gold über 3,9 m** in BT20-227D

¹Bohrlänge; die wahre Mächtigkeit ist derzeit unbekannt.

Weitere fünf Kernbohrlöcher wurden zwischen der North Pit und South Pit (Tagebaugruben) im zentralen Beartrack-Gebiet niedergebracht und bestätigten erfolgreich die Kontinuität der mineralisierten Struktur über 400 bis 600 m Streichlänge in diesem zuvor nicht überprüften Gebiet. Die Mineralisierung an dieser Stelle bleibt in der Tiefe offen.

Ferner wurden drei Kernbohrlöcher auf dem „Greenfield“-Explorationsziel bei Rabbit niedergebracht, ungefähr zwei bis drei Kilometer südlich der Grundfläche der vorhandenen Mineralressource Beartrack. Schwierige Bohrbedingungen schränkten das Programm 2020 bei Rabbit ein. Das Bohrloch BT20-234D durchteufte jedoch die klufftkontrollierte Serizitalteration mit zugehörigen anomalen Spurenelementgehalten, einschließlich anomalem Goldgehalt, was den Charakter der Mineralisierung bei Beartrack widerspiegelt. Die Ergebnisse sind ermutigend und rechtfertigen Nachfolgeborehungen.

„Die heutigen Bohrergebnisse aus Joss haben unser Verständnis des Potenzials einer hochgradigen untertägigen Goldmineralisierung bei Beartrack-Arnett verändert. Wir verfügen jetzt über vierzehn Bohrlöcher über eine Streichlänge von ungefähr einem Kilometer in der Nähe von Joss, die auf das Vorkommen eines kontinuierlichen hochgradigen Mineralisierungskerns untersucht werden. Die Ergebnisse der Untersuchung werden in Kürze erwartet. Die Zone Joss bleibt nach Süden in Richtung



des anomalen Goldabschnitts offen, der bei Rabbit, etwa zwei Kilometer weiter südlich, angetroffen wurde. Diese Ergebnisse erweitern zusammen mit denen zwischen der North Pit und South Pit das Potenzial für eine wirtschaftliche Goldmineralisierung bei Beartrack-Arnett auf sieben bis acht Kilometern der hoffigen Struktur“, kommentierte President und CEO Hugh Agro.

Revival Gold plant zurzeit sein Explorationsprogramm und technisches Feldprogramm für 2021. Der Beginn der Bohrarbeiten wird im Mai erwartet. Weitere Details werden im März verfügbar sein.

Bohrergebnisse

| Bohrloch-Nr. | Gebiet | Azimut (Grad) | Neigung (Grad) | von (m) | bis (m) | erbohrte Mächtigkeit t ¹ (m) | Goldgehalt, Brandprobe, ungedeckt (g/t) | Goldgehalt, Brandprobe, gedeckelt (g/t) | |
|--------------------------|-------------------------|---------------|----------------|---|--------------|---|---|---|-------------|
| BT20-226D | North Pit bis South Pit | 301,4 | -50,2 | 367,9 | 374,0 | 6,1 | 0,36 | | |
| | | | | 415,1 | 421,2 | 6,1 | 0,39 | | |
| | | | | 433,4 | 441,0 | 7,6 | 0,20 | | |
| BT20-227D ² | Joss | 282,7 | -59,3 | 122,2 | 127,1 | 4,9 | 1,02 | | |
| | | | | 207,4 | 226,8 | 19,4 | 0,68 | | |
| | | | | 235,3 | 253,1 | 17,8 | 1,20 | | |
| | | | | 259,5 | 265,5 | 5,9 | 1,32 | | |
| | | | | 312,1 | 325,2 | 13,1 | 1,85 | 1,60 | |
| | | | | einschließlich | 318,8 | 320,0 | 1,2 | 10,70 | 8,00 |
| | | | | einschließlich | 352,3 | 396,2 | 43,9 | 2,41 | 2,40 |
| | | | | einschließlich | 358,1 | 363,0 | 4,9 | 3,90 | 3,76 |
| einschließlich | 358,1 | 358,5 | 0,3 | 10,05 | 8,00 | | | | |
| | | | | 383,1 | 387,0 | 3,9 | 6,84 | | |
| | | | | 390,4 | 393,2 | 2,8 | 3,84 | | |
| BT20-228D | North Pit bis South Pit | 300,8 | -65,2 | 135,6 | 168,9 | 33,2 | 0,32 | | |
| BT20-229D ³ | North Pit bis South Pit | 298,1 | -65,0 | 150,9 | 157,3 | 6,4 | 1,10 | | |
| | | | | 166,7 | 182,9 | 16,2 | 0,78 | | |
| | | | | einschließlich | 171,3 | 173,7 | 2,4 | 3,40 | |
| BT20-230D | North Pit bis South Pit | 299,5 | -65,9 | 154,5 | 185,3 | 30,8 | 0,51 | | |
| | | | | einschließlich | 154,5 | 169,0 | 14,5 | 0,68 | |
| BT20-232D ⁴ | North Pit bis South Pit | 299,9 | -44,8 | 330,7 | 333,6 | 2,9 | 0,83 | | |
| BT20-231D | Rabbit | 299,6 | -60,2 | Schwierige Bohrbedingungen, Loch endete 367 m vor dem Ziel. Keine nennenswerten Ergebnisse. | | | | | |
| BT20-232D-W ⁵ | North Pit bis South Pit | 301,4 | -36,5 | 299,8 | 303,6 | 3,8 | 0,24 | | |
| | | | | 311,7 | 325,5 | 13,9 | 0,54 | | |

| Bohrloch-Nr. | Gebiet | Azimut (Grad) | Neigung (Grad) | von (m) | bis (m) | erbohrte Mächtigkeit t ¹ (m) | Goldgehalt, Brandprobe, ungedeckt (g/t) | Goldgehalt, Brandprobe, gedeckt (g/t) |
|------------------------|--------|---------------|----------------|--|--------------|---|---|---------------------------------------|
| BT20-233D | Rabbit | 272,4 | -51,3 | Schwierige Bohrbedingungen, Loch endete 157 m vor dem Ziel. Keine nennenswerten Ergebnisse. | | | | |
| BT20-234D | Rabbit | 299,4 | -61,4 | Schwierige Bohrbedingungen, Loch endete 382 m vor dem Ziel. Keine nennenswerten Ergebnisse. | | | | |
| BT20-235D ⁶ | Joss | 271,0 | -49,6 | 261,5 | 265,2 | 3,7 | 3,47 | |
| | | | | 302,5 | 307,1 | 4,6 | 1,19 | |
| | | | | 327,1 | 347,8 | 20,7 | 0,79 | |
| einschließlich | | | | 334,4 | 336,8 | 2,4 | 1,67 | |
| | | | | 353,7 | 362,7 | 9,0 | 2,39 | 1,99 |
| einschließlich | | | | 353,7 | 355,4 | 1,7 | 10,30 | 8,00 |
| | | | | 367,3 | 370,3 | 3,0 | 3,01 | |
| | | | | 377,3 | 423,1 | 45,7 | 2,29 | |
| einschließlich | | | | 410,9 | 420,9 | 10,1 | 4,58 | |

¹ Wahre Mächtigkeiten sind zu diesem Zeitpunkt unbekannt. Rundungen können zu Abweichungen führen.

² Bohrkernausbringung für die Abschnitte 125,6 m bis 127,1 m, 355,7 m bis 356,3 m, 356,3 m bis 357,2 m und 394,8 m bis 396,2 m lag bei 30 %, 25 %, 17 % bzw. 30 %. Der Abschnitt mit weniger als 20 % Ausbringung wurde unter 0 g/t Au aufgeführt.

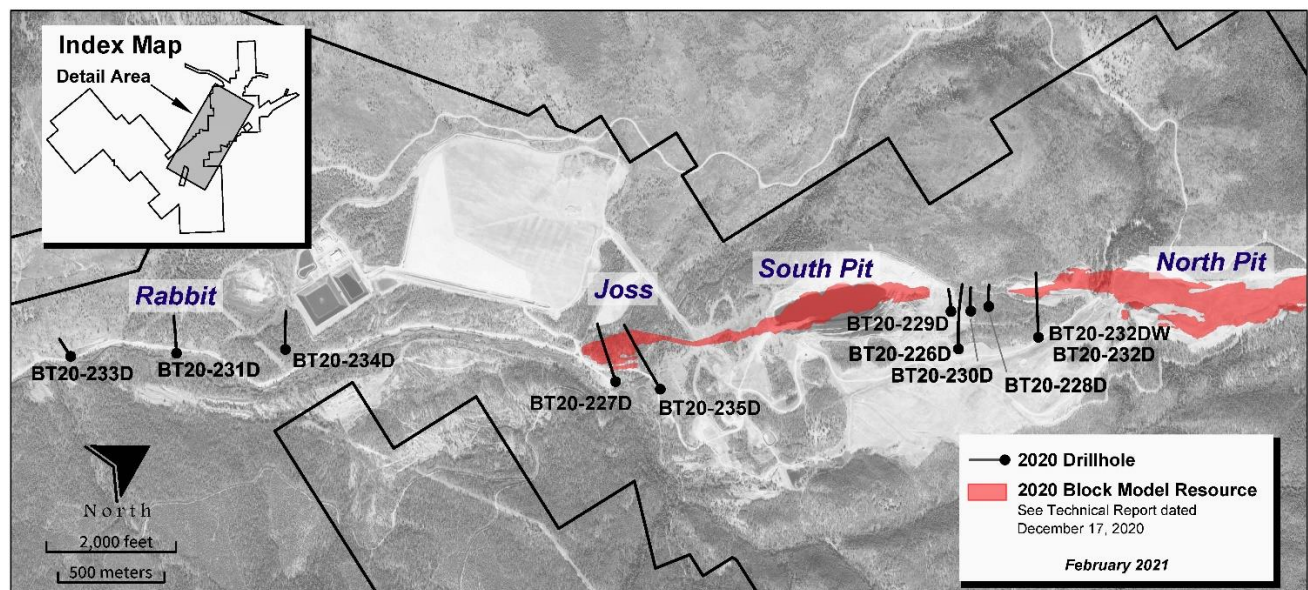
³ Bohrkernausbringung für die Abschnitte 150,9 m bis 152,1 m, 152,1 m bis 152,7 m, 152,7 m bis 154,2 m und 170,7 m bis 171,3 m lag bei 40 %, 20 %, 0 % bzw. 40 %. Die zwei Abschnitte mit weniger als 20 % Ausbringung wurden unter 0 g/t Au aufgeführt.

⁴ Bohrkernausbringung für den Abschnitt 331,6 m bis 332,5 m lag bei 17 %. Dieser Abschnitt wurde unter 0 g/t Au aufgeführt.

⁵ Bohrkernausbringung für den Abschnitt 302,0 m bis 303,6 m lag bei 42 %.

⁶ Bohrkernausbringung für den Abschnitt 380,4 m bis 381,9 m lag bei 30 %.

Abbildung 1: Beartrack - Lageplan der Bohrlöcher im Jahr 2020





Qualifizierter Sachverständiger

Steven T. Priesmeyer, C.P.G., Vice President Exploration, Revival Gold Inc., hat als qualifizierter Sachverständiger im Sinne der Nationalen Vorschrift 43-101 (Standards of Disclosure for Mineral Projects) den wissenschaftlichen und technischen Inhalt dieser Pressemitteilung geprüft und genehmigt.

Über Revival Gold Inc.

Revival Gold Inc. ist ein wachstumsorientiertes Goldexplorations- und -erschließungsunternehmen. Das Unternehmen baut das Goldprojekt Beartrack-Arnett im US-Bundesstaat Idaho aus.

Beartrack-Arnett ist der größte ehemalige Goldproduktionsbetrieb in Idaho. Eine wirtschaftliche Erstbewertung (PEA) im Hinblick auf eine erste Phase der Wiederaufnahme eines Haufenlaugungsbetriebs zur Produktion von 72.000 Unzen Gold pro Jahr für eine Lebensdauer von zunächst sieben Jahren (nachhaltige Gesamtkosten von 1.057 Dollar pro Unze) durchgeführt. Zwischenzeitlich sind Explorationen, die auf die Erweiterung der Mineralressourcen - aktuell 36,6 Millionen Tonnen angedeutete Ressourcen mit einem Goldgehalt von 1,15 g/t, in denen 1,36 Millionen Unzen Gold enthalten sind, sowie 47,1 Millionen Tonnen vermutete Ressourcen mit einem Goldgehalt von 1,08 g/t bzw. 1,64 Millionen Unzen Gold - im Gange. Der Mineralisierungstrend bei Beartrack hat eine Länge von mehr als fünf Kilometer und ist in Streichrichtung und in der Tiefe offen. Die Mineralisierung bei Arnett ist in allen Richtungen offen.

Nähere Einzelheiten, einschließlich der wesentlichen Annahmen, Parameter und Methoden, die bei der Schätzung der Mineralressourcen und der Datenverifizierung zum Einsatz kamen, entnehmen Sie bitte dem technischen Bericht gemäß NI 43-101 mit dem Titel „Preliminary Economic Assessment of the Heap Leach Operation on the Beartrack Arnett Gold Project Lemhi County, Idaho, USA - NI 43-101 Technical Report“, datiert mit 17. Dezember 2020.

Revival Gold hat etwa 71,2 Millionen ausstehende Aktien und verfügte zum 31. Dezember 2020 über einen Barmittelbestand von rund 9,1 Million CAD. Zusätzliche Veröffentlichungen, einschließlich der Geschäftsberichte, technischen Berichte, Pressemitteilungen, sowie andere Informationen über das Unternehmen erhalten Sie über www.revival-gold.com oder bei SEDAR unter www.sedar.com.

Weitere Informationen erhalten Sie über:

Hugh Agro, President & CEO oder Adam Rochacewich, CFO
Telefon: (416) 366-4100 oder E-Mail: info@revival-gold.com



In Europa:

Swiss Resource Capital AG

Jochen Staiger

info@resource-capital.ch

www.resource-capital.ch

Vorsorglicher Hinweis

Die TSX Venture Exchange und deren Regulierungsorgane (in den Statuten der TSX Venture Exchange als Regulation Services Provider bezeichnet) übernehmen keinerlei Verantwortung für die Angemessenheit oder Genauigkeit dieser Pressemitteilung. Steven T. Priesmeyer, C.P.G., Vice-President Exploration von Revival Gold Inc., hat als qualifizierter Sachverständiger im Sinne der kanadischen Vorschrift National Instrument 43-101 - *Standards of Disclosure for Mineral Projects* den wissenschaftlichen und technischen Inhalt dieser Pressemitteilung geprüft und genehmigt.

Diese Pressemitteilung enthält bestimmte „zukunftsgerichtete Aussagen“, die keine historischen Tatsachen darstellen. Die zukunftsgerichteten Aussagen beinhalten Schätzungen und Angaben, die die zukünftigen Pläne, Zielsetzungen oder Ziele des Unternehmens beschreiben, einschließlich von Aussagen, wonach das Unternehmen oder das Management bestimmte Bedingungen oder Ergebnisse erwartet. Zukunftsgerichtete Aussagen können anhand von Begriffen wie z.B. „glaubt“, „erwartet“, „schätzt“, „kann“, „könnte“, „würde“, „wird“ oder „plant“ erkannt werden. Da zukunftsgerichtete Aussagen auf Annahmen basieren und sich auf zukünftige Ereignisse und Umstände beziehen, sind sie typischerweise Risiken und Unsicherheiten unterworfen. Obwohl diese Aussagen auf den Informationen beruhen, die dem Unternehmen derzeit zur Verfügung stehen, kann das Unternehmen nicht gewährleisten, dass die tatsächlichen Ergebnisse den Erwartungen des Managements entsprechen werden. Risiken, Unsicherheiten und andere Faktoren im Zusammenhang mit zukunftsgerichteten Informationen können dazu führen, dass die tatsächlichen Ereignisse, Ergebnisse, Leistungen, Aussichten und Chancen wesentlich von jenen abweichen, die in zukunftsgerichteten Informationen zum Ausdruck gebracht oder impliziert werden. Die zukunftsgerichteten Informationen in dieser Pressemitteilung beinhalten, sind jedoch nicht beschränkt auf die Absichten des Unternehmens im Hinblick auf seine Zielsetzungen, Ziele oder zukünftigen Pläne und Aussagen. Zu den Faktoren, die eine deutliche Abweichung der tatsächlichen Ergebnisse von diesen zukunftsgerichteten Informationen bewirken können, gehören unter anderem die Fähigkeit des Unternehmens, die potenziellen Auswirkungen des COVID-19-Coronavirus auf Faktoren, die für die Geschäftstätigkeit des Unternehmens relevant sind, vorherzusagen oder ihnen entgegenzuwirken; die Unfähigkeit, zusätzliche Mineralressourcen zu identifizieren; die Unfähigkeit, im Rahmen fortgeschrittener Studien die geschätzten Mineralressourcen in Reserven umzuwandeln; die Unfähigkeit, eines Tages eine Machbarkeitsstudie durchzuführen, die eine Produktionsentscheidung unterstützen könnte; dass der vorläufige Charakter der metallurgischen Testergebnisse nicht repräsentativ für die gesamte



Lagerstätte ist; Verzögerungen bei der Einholung bzw. die Unfähigkeit, die erforderlichen Regierungs-, Umwelt- oder sonstige Projektgenehmigungen einzuholen; politische Risiken; Unsicherheiten in Zusammenhang mit der Verfügbarkeit und den Kosten von Finanzierungen, die in Zukunft erforderlich sind; Veränderungen auf den Kapitalmärkten; Inflation; Wechselkursänderungen; Rohstoffpreisschwankungen; Verzögerungen bei der Erschließung des Projekts; eine bedeutende Abweichung der Kapital-, Betriebs- und Sanierungskosten von den Schätzungen sowie andere Risiken in Zusammenhang mit der Mineralexplorations- und -erschließungsbranche und diejenigen Risiken, die in den auf SEDAR veröffentlichten Unterlagen des Unternehmens angeführt sind. Obwohl das Unternehmen die Annahmen und Faktoren, die zur Erstellung der zukunftsgerichteten Informationen verwendet wurden, für angemessen hält, sind diese Informationen nicht zuverlässig und gelten nur ab dem Datum dieser Pressemeldung. Es kann nicht garantiert werden, dass solche Ereignisse im zeitlich vorgegebenen Rahmen bzw. überhaupt eintreten. Das Unternehmen hat weder die Absicht noch die Verpflichtung, zukunftsgerichtete Informationen aufgrund neuer Erkenntnisse, zukünftiger Ereignisse bzw. sonstiger Umstände zu aktualisieren oder zu korrigieren.

Die Ausgangssprache (in der Regel Englisch), in der der Originaltext veröffentlicht wird, ist die offizielle, autorisierte und rechtsgültige Version. Diese Übersetzung wird zur besseren Verständigung mitgeliefert. Die deutschsprachige Fassung kann gekürzt oder zusammengefasst sein. Es wird keine Verantwortung oder Haftung für den Inhalt, die Richtigkeit, die Angemessenheit oder die Genauigkeit dieser Übersetzung übernommen. Aus Sicht des Übersetzers stellt die Meldung keine Kauf- oder Verkaufsempfehlung dar! Bitte beachten Sie die englische Originalmeldung auf www.sedar.com, www.sec.gov, www.asx.com.au/ oder auf der Firmenwebsite!