

**75 % Jahres-Fehlmenge!**

**KUPFER-DEFIZIT weitet sich aus! Diese Kupfer-Aktie setzt zum nächsten Sprung an! Comeback des Jahres erwartet!**



**JETZT KUPFER-AKTIEN! Lagerbestände sind eingebrochen und sinken wegen der boomenden E-Mobilität, den regenerativen Energien und den Infrastrukturmaßnahmen noch weiter! Jetzt auf die günstigen Gewinner von morgen setzen!**

**+++**

**KUPFER schon bald mit 15 Millionen Tonnen (75 % der derzeitigen Jahresproduktion) pro Jahr im Defizit?!**

**+++**

**Jetzt müssen NEUE TOP-ENTDECKUNGEN her, die schnell in Produktion gebracht werden können!**

**+++**

**Hier stimmt´s: TOP-Projekte, TOP-Management, extrem niedrige Bohrkosten und hoher Barbestand! Aktie günstig!**

**Sehr geehrte Leserinnen und Leser,**

**auch wenn sich so mancher nur die Augen reiben kann, aber der Kupferpreis kennt derzeit scheinbar nur eine Richtung, nämlich die gen Norden!**

**Vor wenigen Tagen quasi wurden die 4,- USD je Pfund Kupfer und anschließend sofort die 4,40 USD je Pfund Kupfer überwunden, was das 10-Jahres-Hoch bei etwa 4,80 USD je Pfund in greifbare Nähe rücken ließ.**

Allerdings muss der Kupferpreis für seinen Durchmarsch auf das 10-Jahres-Hoch nochmal etwas Kraft tanken, was angesichts der fulminanten Rallye der vergangenen vier Wochen von etwa 3,50 USD auf fast 4,40 USD nicht wundern sollte.

**Nach einem solchen „run“ ist eine Konsolidierung nicht nur wünschenswert, sondern sogar zwingend notwendig, um neue Hochs in Angriff nehmen zu können!**



<https://de.tradingeconomics.com/commodity/copper>

**Bei einem aktuellen Kupferpreis von derzeit rund 9.170,- USD je Tonne werden schon die ersten Stimmen laut, die einen Preis von über 10.000,- USD ausrufen.**

***Extrem hohe Nachfrage trifft auf geringes Angebot!***

**Berechnungen zufolge sagen Branchenkenner für die kommenden Jahre ein Kupferdefizit von bis zu 15 Millionen Tonnen pro Jahr voraus!!! Ein solches Loch**

zu stopfen, dass ist nicht ganz einfach, wie ein Blick auf die Kupferproduktion des vergangenen Jahres zeigt.

**Im Jahr 2020 wurden gerade einmal rund 20 Millionen Tonnen Kupfer produziert!!! Ob das Produktionsniveau in den kommenden Jahren gehalten werden kann, darf stark bezweifelt werden.**

**Denn die derzeit produzierenden Minen haben mit stetigen Förderrückgängen zu kämpfen. Und dass, wo aufgrund der Elektro-Revolution und der kommenden Infrastruktur-Programme immer mehr des Industriemetalls nachgefragt wird! Daher müssen schnellstmöglich neue Minen her!!**

Denn wenn man weiß, dass in einem normalen „Verbrenner“-PKW „gerade einmal“ 20 kg Kupfer verarbeitet werden, es allerdings bei einem E-Auto zwischen 90 und 100 kg Kupfer sind, und man dann noch die Infrastrukturmaßnahmen bedenkt, die diese Entwicklung nach sich zieht, lässt sich ungefähr erahnen, wie sich das gewaltige Defizit der prognostizierten 15 Millionen Tonnen Kupfer pro Jahr zusammensetzt!

### **Von wegen mal eben neue Minen erschließen! Das braucht enorm viel Zeit!**

**Während die Idee neue Minen zu erschließen so logisch wie einfach klingt, stellt sich die Realität natürlich deutlich schwieriger dar.** Zugegeben, es gibt zunächst genügend Kupfer in der Erdkruste, allerdings lassen sich nur sehr wenige Stellen finden, wo das rote Metall in einer ausreichenden Konzentration vorkommt, der sich profitabel abbauen lässt. Und wie wir wissen, dauert es Jahre, bis ein gutes Projekt exploriert und in die Produktion gebracht werden kann!

Deshalb ist es sehr vorteilhaft, wenn man bereits ein gutes und aussagekräftiges Projekt in bester Lage besitzt, wie zum Beispiel **Surge Copper (WKN: A2JENX / TSX-V: SURG)**.

**Nach Monaten der Umstrukturierung mit massiv gestiegenem Aktienkurs, von dem wir bereits profitieren konnten, scheint nun in der notwendigen Konsolidierung ein erneut guter Einstiegszeitpunkt in einem idealen Marktumfeld zu sein!**

Nach mehr als einem halben Jahrzehnt sinkender Kupferpreise und einem Jahrzehnt der **Unterinvestition in Exploration und neue Minen ist vermutlich nun der Punkt erreicht, in dem man wieder mit der richtigen Kupfer-Aktie, wie Surge Copper, viel Geld verdienen kann.**



**WKN: A2JENX / TSX-V: SURG**

**Surge Copper (WKN: A2JENX / TSX-V: SURG)** haben wir ihnen ja erst vor wenigen Tagen wieder in Erinnerung gerückt ([Link hier](#)) besteht aktuell immer wieder mit hervorragenden Bohrergebnissen von seinem 100 % unternehmenseigenen Konzessionsgebiet ‚Ootsa‘ in British Columbia.

## Our Assets

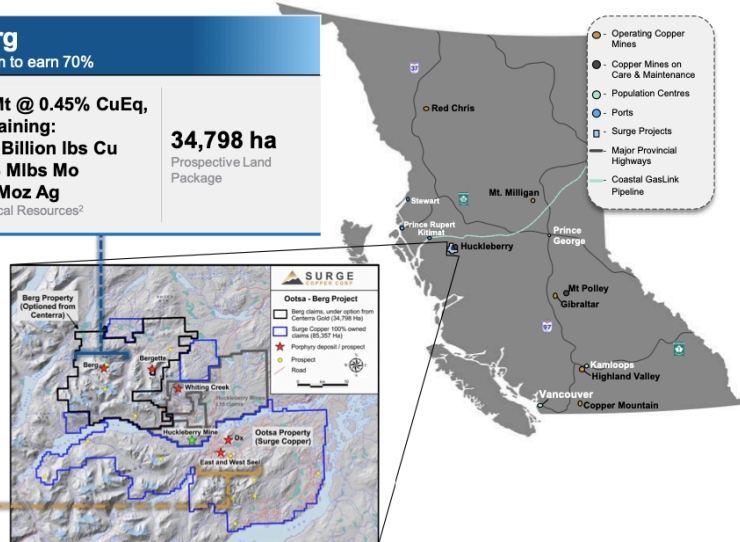
SURGE CONTROLS A DOMINANT LAND POSITION IN THE HUCKLEBERRY DISTRICT

### Key Competitive Advantages

- ✓ Large resource base
- ✓ Located near infrastructure
- ✓ Multiple development options
- ✓ Large and prospective land package
- ✓ Strong financial backing

Ootsa	
100% Owned	
<b>224Mt @ 0.44% CuEq, containing:</b> <ul style="list-style-type: none"> <li>• 1.1 Billion lbs Cu</li> <li>• 1.1 Moz Au</li> <li>• 104 Mlbs Mo</li> <li>• 20 Moz Ag</li> </ul> <small>Ni 43-101 M&amp;I Resources<sup>1</sup></small>	<b>85,357 ha</b> Prospective Land Package

Berg	
Option to earn 70%	
<b>397Mt @ 0.45% CuEq, containing:</b> <ul style="list-style-type: none"> <li>• 2.7 Billion lbs Cu</li> <li>• 293 Mlbs Mo</li> <li>• 39 Moz Ag</li> </ul> <small>Historical Resources<sup>2</sup></small>	<b>34,798 ha</b> Prospective Land Package



Quelle: Surge Copper

Mit zwei im Einsatz befindlichen Bohreräten wird derzeit ein 15.000 Meter-Bohrprogramm entlang des ‚Seel‘-Trends auf dem ‚Ootsa‘-Projekt durchgeführt, um das Erweiterungspotenzial und das lagerstättennahe Explorationspotenzial der Porphyr-Cu-Au-Mo-Ag Lagerstätten ‚West‘ und ‚East Seel‘ zu erkunden.

Zu den besten Ergebnissen der jüngsten Bohrungen ([Link zur Pressemeldung](#)) gehört zweifelsohne das Bohrloch S20-220, das eine oberflächennahe, hochgradige Mineralisierung im ‚Claim‘-Gebiet ‚West Seel‘ durchteufte.

**Über eine unglaublich lange Strecke von 70 m durchschnitt die Bohrung einen hohen Gehalt von 0,63 % Kupferäquivalent, die aus 0,26 % Kupfer, 0,26 g/t Gold, 0,019 % Molybdän und 7,1 g/t Silber bestehen, der in einer Tiefe von nur 46 m beginnt. Im Gesamtabschnitt durchschnitt die Bohrung über 484 m 0,42 % Kupferäquivalent, aus denen 0,19 % Kupfer, 0,14 g/t Gold, 0,018 % Molybdän und 3,9 g/t Silber gewonnen werden können.**

Aber auch das Bohrloch S20-224, das über **400 m 0,37 % Kupferäquivalent für 0,18 % Kupfer, 0,11 g/t Gold, 0,018 % Molybdän und 3,3 g/t Silber** ab einer Tiefe von nur 34 m durchschnitt, lässt Geologenherzen höherschlagen. Vor allem dann, wenn man darin noch höhergradige Abschnitte findet mit **0,53 % Kupferäquivalent (0,25 % Kupfer, 0,17 g/t Gold, 0,018 % Molybdän und 6,2 g/t Silber über 50 m, die ab oberflächennahen 102 m beginnen.**

Summary of Assay Results for Holes S20-220 and S20-224								
Drill Hole	From (m)	To (m)	Width (m) <sup>1</sup>	CuEq (%) <sup>2</sup>	Cu (%)	Au (g/t)	Mo (%)	Ag (g/t)
S20-220	46.0	530.0	484.0	0.42	0.19	0.14	0.018	3.9
including	46.0	116.0	70.0	0.63	0.26	0.26	0.019	7.1
including	452.0	530.0	78.0	0.62	0.27	0.20	0.039	3.5
S20-224	34.0	434.0	400.0	0.37	0.18	0.11	0.018	3.3
including	102.0	152.0	50.0	0.53	0.25	0.17	0.018	6.2
including	298.0	330.0	32.0	0.60	0.30	0.19	0.27	3.6

1. Width refers to drill hole intercepts; true widths have not been determined.  
2. CuEq (copper equivalent) has been used to express the combined value of copper, gold, molybdenum, and silver as a percentage of copper, and is provided for illustrative purposes only. No allowances have been made for recovery losses that may occur should mining eventually result. Calculations use metal prices of US\$3.00/lb copper, US\$1,800/oz gold, US\$10/lb molybdenum, and US\$22/oz silver, using the formula  $CuEq \% = Cu \% + (Au \text{ g/t} \times 0.875) + (Mo \% \times 3.33) + (Ag \text{ g/t} \times 0.0107)$ .

Quelle: Surge Copper

### **Shane Ebert, VP Exploration, ist begeistert!**

**„West Seel‘ ist hauptsächlich für eine hochgradige Zone in der Tiefe bekannt. Ein Teil des Feldprogramms 2020-2021 ist auf die Untersuchung der hochgradigen Mineralisierung näher zur Oberfläche ausgerichtet. Wir sind hocherfreut, dass in mehreren Bohrlöchern lange Abschnitte kontinuierlicher Mineralisierung nahe des Oberflächengrundgesteins mit lokalen hochgradigeren, oberflächennahen Zonen identifiziert wurden. Daher stehen die Chancen gut, das Projekt im günstigeren Tagebau zu entwickeln.“**

### **Frühere Bohrung komplettiert!**

Zu dem Bohrloch S20-218, das in der Lagerstätte ‚East Seel‘ gebohrt wurde, und dessen Ergebnisse des oberen Teils schon gegen Ende November 2020 mit **126 m 0,89 % Kupferäquivalent für 0,43 % Kupfer und 0,5 g/t Gold** gemeldet wurden, kamen jetzt die Ergebnisse des unteren Teils hinzu, der den Bereich ab 230 m bis zum Ende des Bohrlochs in 584,8 m Tiefe abdeckt.

**Im Bereich ab 230 m wurden weitverbreitete Goldanomalien in einer Tiefe von 312 m bis 466 m identifiziert, die bis zu 1,13 g/t Gold reichen. Anders ausgedrückt wurde ein durchschnittlicher Gehalt mit 0,11 g/t Gold über 154 m identifiziert.**

Innerhalb dieses gut mineralisierten Abschnitts sind sogar Zonen mit noch stärkerer Goldmineralisierung vorhanden, **einschließlich 0,48 g/t Gold über 14 m zwischen 382 und 396 m Tiefe**. Diese große Zone mit erhöhtem Goldgehalt stellt ein neues und vielversprechendes peripheres Zielgebiet für Gold am Rande des ‚East Seel‘-Porphyrsystems dar, dass es nun weiter zu erkunden gilt!

### ***Deshalb Surge Copper! Zusammenfassung der Highlights!***

- TOP-Projekte in bergbaufreundlicher Jurisdiktion: Das ‚Ootsa‘-Projekt beinhaltet bereits drei definierte Lagerstätten in British Columbia, Kanada, mit insgesamt 1,1 Milliarden Pfund Kupfer, mehr als 1 Million Unzen Gold und 20 Millionen Unzen Silber!
- Multi-Millionen Explorationspotential und direkte Nähe zu signifikanten Kupfer-Gold Porphyry Lagerstätten!
- Die direkte Nachbarschaft zum existierenden Minen- und Mühlenkomplex ‚Huckleberry‘ hat nicht nur Charme, sondern eine besondere Bedeutung! Dortige Reserven bieten zudem konkrete Übernahmefantasien!
- Neue Explorationsziele entlang des Kupfer-Gold Trends sind bereits identifiziert und werden getestet!
- Voll finanziertes Bohrprogramm bis zu 25.000 Meter! Zwei Bohrgeräte im Einsatz!
- Starkes Insidervertrauen! Das erfahrene Management & Board halten 16,4 Prozent. Namhafte Unternehmen z.B. Centerra Gold sind ebenfalls stark investiert!
- Ein hochmotiviertes und erfahrenes Management-Team das unbedingt an seine bisherigen Erfolge wie Skeena Resources, Vizsla Resources, IsoEnergy und Adventus Mining anknüpfen will!
- Starke finanzielle Cash-Position mit rund 6,3 Millionen CAD!

- Extrem starke ‚PEA‘: niedrige Kapitalkosten, geringes Risiko und extrem schnelle Amortisierung!
- Der noch geringe Börsenwert liegt mit nur 80 Mio. CAD deutlich unter dem konservativen Nettobuchwert der Firma!
- Anlegerfreundliche schlanke Aktienstruktur mit nur 129 Mio. ausstehenden Aktien!
- Zahlreiche Katalysatoren und das Erreichen geplanter Meilensteine zeitnah zu erwarten!
- Zügige Ausweitung des Projektportfolios durch ‚M&A‘-Strategie in Planung!

**Fazit: Der ‚Newsflow‘ beginnt! Neubewertung kommt!**

Das Bohrprogramm schreitet bei **Surge Copper (WKN: A2JENX / TSX-V: SURG)** zügig voran! Noch stehen die Testergebnisse für 15 Bohrlöcher aus, von denen wir in den kommenden Wochen oder vielleicht schon Tagen weitere gute Ergebnisse erwarten, während sich die Bohrer weiterdrehen. **Denn bei extrem niedrigen Bohrkosten von nur 148 CAD pro Meter kann man mit einem Barbestand von mehr als 6 Mio. CAD viel Bohren!**

Das Management arbeitet an allen Fronten und wird vermutlich die Schlagzahl und den Newsflow deutlich erhöhen! Auch die direkte Nähe zu der früher produzierten ‚Hucklebary‘-Mine, an der wieder sehr viel Interesse von verschiedenen Produzenten gezeigt wird, lässt viel Spielraum für Spekulationen!

Mit der jüngsten Korrektur im Gesamtmarkt, und dem ‚GAP-Close‘ im Kurs-Chart ist **Surge Copper (WKN: A2JENX / TSX-V: SURG)** wieder eine der unserer Meinung nach interessantesten Aktien im Kupferbereich, die nun seine Unterbewertung (Marktkapitalisierung von gerade einmal rund 58,5 Mio. CAD) im Fahrwasser weiter steigender Kupferpreise schnell abbauen sollte!



**Surge Copper (WKN: A2JENX / TSX-V: SURG)** ist mit seinen hochgradigen Projekten und der noch möglichen Akquisitionen in direkter Nähe, sowie der ‚Hucklebarr‘-Mine, die Surges Material verarbeiten könnte, eine Kupferspezialität der besonderen Art. Die einmalig günstigen Explorationskosten machen das Unternehmen zudem attraktiv und sollten uns vor allem weiterhin mit guten Nachrichten versorgen!

**Viele Grüße und maximalen Erfolg bei Ihren Investments  
Ihr JS Research-Team**

Der Werbeatikel wurde am 01. März 2021 durch Jörg Schulte, Geschäftsführer der JS Research UG (haftungsbeschränkt) erstellt. Gemäß §84 WPHG ist die Tätigkeit der JS Research UG (haftungsbeschränkt) bei der BaFin angezeigt! Quellen: Surge Copper, Swiss Resource Capital AG, tradingeconomics.com

Risikohinweise und Haftungsausschluss: Wir weisen ausdrücklich darauf hin, dass wir keine Haftung für die Inhalte externer Verlinkungen übernehmen. Jedes Investment in Wertpapiere ist mit Risiken behaftet. Aufgrund von politischen, wirtschaftlichen oder sonstigen Veränderungen kann es zu erheblichen Kursverlusten kommen. Dies gilt insbesondere bei Investments in (ausländische) Nebenwerte sowie in Small- und Microcap-Unternehmen; aufgrund der geringen Börsenkapitalisierung sind Investitionen in solche Wertpapiere höchst spekulativ und bergen ein extrem hohes Risiko bis hin zum Totalverlust des investierten Kapitals. Darüber hinaus unterliegen die bei JS Research UG (haftungsbeschränkt) vorgestellten Aktien teilweise

Währungsrisiken. Die von JS Research UG (haftungsbeschränkt) für den deutschsprachigen Raum veröffentlichten Hintergrundinformationen, Markteinschätzungen und Wertpapieranalysen wurden unter Beachtung der österreichischen und deutschen Kapitalmarktvorschriften erstellt und sind daher ausschließlich für Kapitalmarktteilnehmer in der Republik Österreich und der Bundesrepublik Deutschland bestimmt; andere ausländische Kapitalmarktregelungen wurden nicht berücksichtigt und finden in keiner Weise Anwendung. Die Veröffentlichungen von JS Research UG (haftungsbeschränkt) dienen ausschließlich zu Informationszwecken und stellen ausdrücklich keine Finanzanalyse dar, sondern sind Promotioexte rein werblichen Charakters zu den jeweils besprochenen Unternehmen, welche hierfür ein Entgelt zahlen. Zwischen dem Leser und den Autoren bzw. dem Herausgeber kommt durch den Bezug der JS Research UG (haftungsbeschränkt)-Publikationen kein Beratungsvertrag zu Stande. Sämtliche Informationen und Analysen stellen weder eine Aufforderung noch ein Angebot oder eine Empfehlung zum Erwerb oder Verkauf von Anlageinstrumenten oder für sonstige Transaktionen dar. Jedes Investment in Aktien, Anleihen, Optionen oder sonstigen Finanzprodukten ist – mit teils erheblichen – Risiken behaftet. Die Herausgeberin und Autoren der JS Research UG (haftungsbeschränkt)-Publikationen sind keine professionellen Investmentberater!!! Deshalb lassen Sie sich bei ihren Anlageentscheidungen unbedingt immer von einer qualifizierten Fachperson (z.B. durch Ihre Hausbank oder einen qualifizierten Berater Ihres Vertrauens) beraten. Alle durch JS Research UG (haftungsbeschränkt) veröffentlichten Informationen und Daten stammen aus Quellen, die wir zum Zeitpunkt der Erstellung für zuverlässig und vertrauenswürdig halten. Hinsichtlich der Korrektheit und Vollständigkeit dieser Informationen und Daten kann jedoch keine Gewähr übernommen werden. Gleiches gilt für die in den Analysen und Markteinschätzungen von JS Research UG (haftungsbeschränkt) enthaltenen Wertungen und Aussagen. Diese wurden mit der gebotenen Sorgfalt erstellt. Eine Verantwortung oder Haftung für die Richtigkeit und Vollständigkeit der in dieser Publikation enthaltenen Angaben ist ausgeschlossen. Alle getroffenen Meinungsäußerungen spiegeln die aktuelle Einschätzung der Verfasser wider, die sich jederzeit ohne vorherige Ankündigung ändern kann. Es wird ausdrücklich keine Garantie oder Haftung dafür übernommen, dass die in den von JS Research UG (haftungsbeschränkt)-Veröffentlichungen prognostizierten Kurs- oder Gewinnentwicklungen eintreten.

Angaben zu Interessenskonflikten: Die Herausgeber und verantwortliche Autoren erklären hiermit, dass folgende Interessenskonflikte hinsichtlich des in dieser Veröffentlichung des besprochenen Unternehmens Surge Copper zum Zeitpunkt der Veröffentlichung bestehen: I. Autoren und die Herausgeberin sowie diesen nahestehende Consultants und Auftraggeber halten zum Zeitpunkt der Veröffentlichung keine Aktienbestände in Surge Copper, behalten sich aber vor, zu jedem Zeitpunkt und ohne Ankündigung Aktien zu kaufen. II. Autoren und die Herausgeberin und Auftraggeber sowie diesen nahestehende Consultants unterhalten zum Zeitpunkt der Veröffentlichung ein Beratungsmandat mit Surge Copper und erhalten hierfür ein Entgelt. Autoren und die Herausgeberin wissen nicht, ob andere Börsenbriefe, Medien oder Research-Firmen die Aktie von Surge Copper im gleichen Zeitraum besprechen, weshalb es in diesem Zeitraum zur symmetrischen Informations- und Meinungsgenerierung kommen kann. Es handelt sich bei dieser Veröffentlichung von JS Research UG (haftungsbeschränkt) ausdrücklich nicht um eine Finanzanalyse, sondern um eine Veröffentlichung eines ganz deutlichen und

eindeutig werblichen Charakters im Auftrag des besprochenen Unternehmens und ist somit als Werbung/Marketingmitteilung zu verstehen.

Gemäß §85 WpHG weise ich darauf hin, dass Jörg Schulte, JS Research UG (haftungsbeschränkt) oder Mitarbeiter des Unternehmens keine Aktien von Surge Copper halten, aber jederzeit eigene Geschäfte in den Aktien der vorgestellten Unternehmen (z.B. Long- oder Shortpositionen) eingehen können. Auf einen Interessenkonflikt weisen wir ausdrücklich hin. Das gilt ebenso für Optionen und Derivate, die auf diesen Wertpapieren basieren. Die daraus eventuell resultierenden Transaktionen können unter Umständen den jeweiligen Aktienkurs des Unternehmens beeinflussen. Die auf den „Webseiten“, dem Newsletter oder den Research-Berichten veröffentlichten Informationen, Empfehlungen, Interviews und Unternehmenspräsentationen werden von den jeweiligen Unternehmen oder Dritten (sogenannte „third parties“) bezahlt. Zu den „third parties“ zählen z.B. Investor Relations- und Public Relations-Unternehmen, Broker oder Investoren. JS Research UG (haftungsbeschränkt) oder dessen Mitarbeiter können teilweise direkt oder indirekt für die Vorbereitung, elektronische Verbreitung und andere Dienstleistungen von den besprochenen Unternehmen oder sogenannten „third parties“ mit einer Aufwandsentschädigung entlohnt werden. Auch wenn wir jeden Bericht nach bestem Wissen und Gewissen erstellen, raten wir Ihnen bezüglich Ihrer Anlageentscheidungen noch weitere externe Quellen, wie z.B. Ihre Hausbank oder einen Berater Ihres Vertrauens, hinzuzuziehen. Deshalb ist auch die Haftung für Vermögensschäden, die aus der Heranziehung der hier behandelten Ausführungen für die eigenen Anlageentscheidungen möglicherweise resultieren können, kategorisch ausgeschlossen. Die Depotanteile einzelner Aktien sollten gerade bei Rohstoff- und Explorationsaktien und bei gering kapitalisierten Werten nur so viel betragen, dass auch bei einem Totalverlust das Gesamtdepot nur marginal an Wert verlieren kann. Besonders Aktien mit geringer Marktkapitalisierung (sogenannte "Small Caps") und speziell Explorationswerte sowie generell alle börsennotierten Wertpapiere sind zum Teil erheblichen Schwankungen unterworfen. Die Liquidität in den Wertpapieren kann entsprechend gering sein. Bei Investments im Rohstoffsektor (Explorationsunternehmen, Rohstoffproduzenten, Unternehmen die Rohstoffprojekte entwickeln) sind unbedingt zusätzliche Risiken zu beachten. Nachfolgend einige Beispiele für gesonderte Risiken im Rohstoffsektor: Länderrisiken, Währungsschwankungen, Naturkatastrophen und Unwetter (z.B. Überschwemmungen, Stürme), Veränderungen der rechtlichen Situation (z.B. Ex- und Importverbote, Strafzölle, Verbot von Rohstoffförderung bzw. Rohstoffexploration, Verstaatlichung von Projekten), umweltrechtliche Auflagen (z.B. höhere Kosten für Umweltschutz, Benennung neuer Umweltschutzgebiete, Verbot von diversen Abbaumethoden), Schwankungen der Rohstoffpreise und erhebliche Explorationsrisiken.

Disclaimer: Alle im Bericht veröffentlichten Informationen beruhen auf sorgfältiger Recherche. Die Informationen stellen weder ein Verkaufsangebot für die besprochenen Aktien noch eine Aufforderung zum Kauf oder Verkauf von Wertpapieren dar. Dieser Bericht gibt nur die persönliche Meinung von Jörg Schulte wieder und ist auf keinen Fall mit einer Finanzanalyse gleichzustellen. Bevor Sie irgendwelche Investments tätigen, ist eine professionelle Beratung durch ihre Bank unumgänglich. Den Ausführungen liegen Quellen zugrunde, die der Herausgeber und seine Mitarbeiter für vertrauenswürdig erachten. Für die Richtigkeit des Inhalts kann trotzdem keine Haftung übernommen werden. Für die Richtigkeit der dargestellten

Charts und Daten zu den Rohstoff-, Devisen- und Aktienmärkten wird keine Gewähr übernommen. Die Ausgangssprache (in der Regel Englisch), in der der Originaltext veröffentlicht wird, ist die offizielle, autorisierte und rechtsgültige Version. Diese Übersetzung wird zur besseren Verständigung mitgeliefert. Die deutschsprachige Fassung kann gekürzt oder zusammengefasst sein. Es wird keine Verantwortung oder Haftung: für den Inhalt, für die Richtigkeit, der Angemessenheit oder der Genauigkeit dieser Übersetzung übernommen. Aus Sicht des Übersetzers stellt die Meldung keine Kauf- oder Verkaufsempfehlung dar! Lesen Sie hier - <https://www.js-research.de/disclaimer-agb/> -.