

Trillium Gold meldet Potenzial zur Erweiterung der Menge und des Gehalts der Goldmineralisierung auf Newman Todd

Vancouver, British Columbia, Kanada - 2. März 2021 - Trillium Gold Mines Inc. (TSXV:TGM) (OTCQB: TGLDF) (FRA: 0702) ("Trillium Gold" oder das "Unternehmen" – <https://www.commodity-tv.com/ondemand/companies/profil/trillium-gold-mines-inc/>) gibt bekannt, dass es unter Verwendung zusätzlicher Bohrungen, die bis Anfang 2021 durchgeführt wurden, ein Explorationsblockmodell erstellt hat, das als Leitfaden für zukünftige Bohrungen auf dem zu 100 % unternehmenseigenen Grundstück Newman Todd dienen wird. Dieses aktualisierte Modell weist das Potenzial auf, die bekannte hochgradige Mineralisierung der Zone Newman Todd (Zone NT) zu konsolidieren und zu erweitern sowie die Menge und den Gehalt zu erhöhen, während gleichzeitig der umgebende Halo aus niedriggradigen Unzen vergrößert wird. Die Bohrungen auf dem Grundstück Newman Todd werden mit dem Ziel fortgesetzt, die bekannten Ausmaße der Mineralisierung zu erweitern und die noch nicht erprobten Bereiche der Zone NT aufzufüllen.

T +1 604 688 9588
F +1 778 329 9361

info@
trilliumgold.com

Trillium Gold Mines Inc.
2250–1055 W. Hasting St
Vancouver, BC
Canada, V6E 2E9



Die Mineralisierungsmodellierung und das Explorationsblockmodell haben das Verständnis der strukturellen Kontrollen und des Potenzials der NT-Zone, die als chaotische Massivbrekie charakterisiert wurde, beträchtlich verbessert und werden nach der Aktualisierung zu einer größeren Ressource führen.

Trillium Gold ist der Ansicht, dass die Zone NT mit den jüngsten Explorationsbohrungen von 6.087 Metern in 16 Bohrlöchern (die gesamten Bohrungen, die in diesem Update verwendet wurden, belaufen sich auf 51.046 Meter in 136 Bohrlöchern), die von aktualisierten Struktur- und Mineralisierungsmodellen geleitet werden, das Potenzial hat, deutlich mehr Unzen zu enthalten, als im *technischen Bericht von Confederation Minerals Ltd. für die PEA des Projekts Newman Todd* vom 13. Januar 2015 gemeldet wurde, der auf www.sedar.com unter Trillium Gold Mines Inc. verfügbar ist. **Weitere Explorationsbohrungen zur Erprobung und Bestätigung der Struktur- und Gangmodelle sind erforderlich, um die Mineralressource weiter aufwerten zu können.**

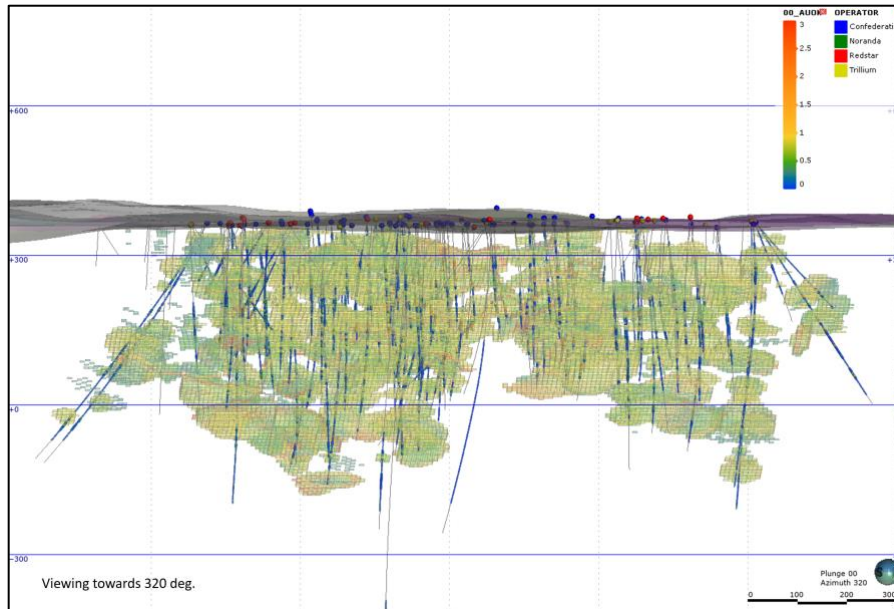


Abbildung 1: Längsschnittansicht des Explorationsblockmodells der Domäne Gradeshell vom Februar 2021.



Es wurde ein Explorationsblockmodell geschätzt, das sich jedoch nur auf die Brekzien der Zone NT beschränkt. Es gab signifikante Abschnitte an anderen Stellen des Grundstücks, außerhalb der Zone NT, sowie andere, nicht getestete Explorationsziele, die nicht enthalten sind. Weitere Explorationsarbeiten sind erforderlich, um diese Explorationsmodelle zu validieren und ordnungsgemäß zu testen.

Die Bohrungen aus dem Jahr 2013 und früher konzentrierten sich größtenteils auf die Erprobung der Zone NT, indem von der Fußwand aus in Richtung Südosten gebohrt wurde, von der nun bekannt ist, dass sie subparallel zu den goldmineralisierten Adern und Strukturen verläuft, wodurch möglicherweise hochgradige Abschnitte fehlen oder ein Großteil der angepeilten Mineralisierung unterschritten wird. Nahezu alle Bohrungen wurden in Tiefen von weniger als 400 Metern durchgeführt.

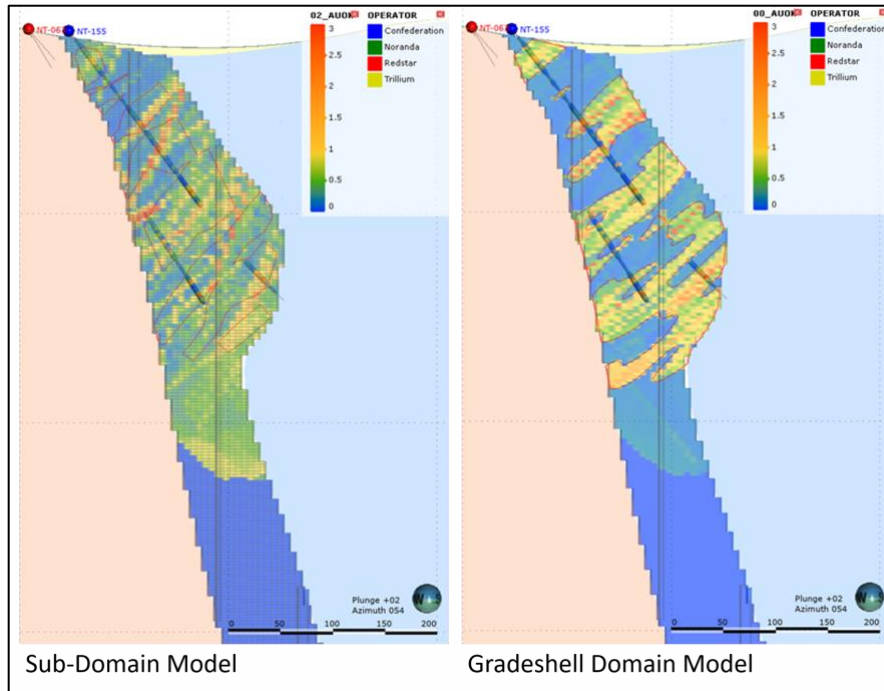


Abbildung 2: Schnittansicht, die den Vergleich von Sub-Domain- und Gradeshell-Domain-Modellen und deren Unterschiede bei der Einschränkung der hochgradigen Mineralisierung zeigt.

Russell Starr, CEO von Trillium Gold, kommentierte: "Sowohl die Modellierung der Mineralisierung als auch das anschließende Explorationsblockmodell waren von großem Nutzen für das Verständnis des Potenzials der Zone NT und heben jene Bereiche hervor, in denen wir versuchen können und werden, diese zu verbessern und zu erweitern. Es wurde viel Sorgfalt und Nachdenken in diese Arbeit gesteckt, um der scheinbar chaotischen Natur der Goldmineralisierung einen besseren Sinn zu geben. Die Investoren sollten in naher Zukunft eine viel robustere Ressource erwarten."

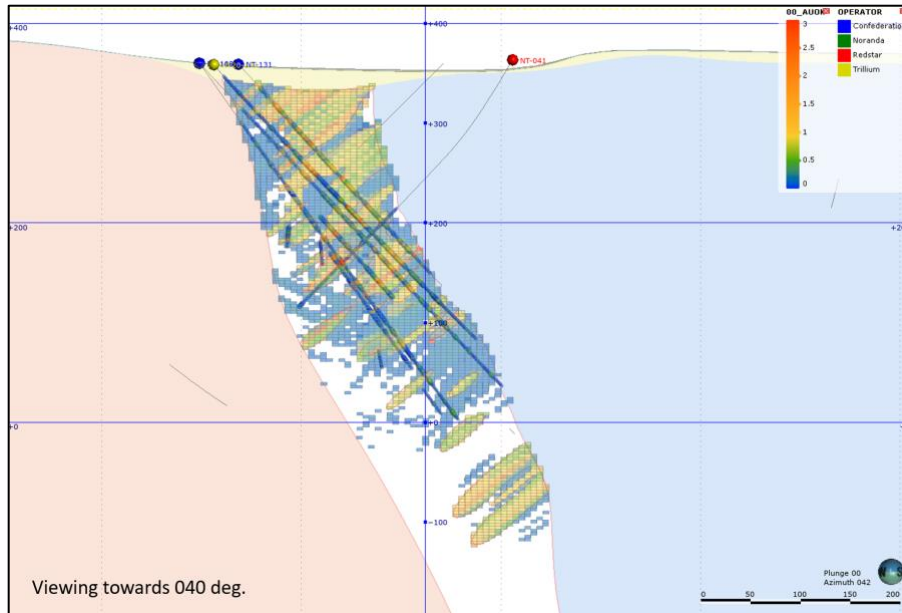


Abbildung 3: Schnitt mit der durch das Gradeshell-Modell eingeschränkten Mineralisierung.



Das Red Lake Camp ist bekannt für hochgradige Goldmineralisierungen in der Tiefe; die Goldmine Red Lake von Evolution Mining reicht derzeit bis in eine Tiefe von mehreren tausend Fuß. Trillium Gold wird weiterhin verschiedene Bohrausrichtungen testen, um ein umfassendes Verständnis der Mineralisierung und ihrer strukturellen Kontrollen zu entwickeln und das Tiefenpotenzial der Zone NT zu testen. Abbildung 4 unten zeigt den Standort des Projekts Newman Todd sowie seine relative Lage zu den nahegelegenen, ehemals produzierenden Minen innerhalb des Red Lake Camps.

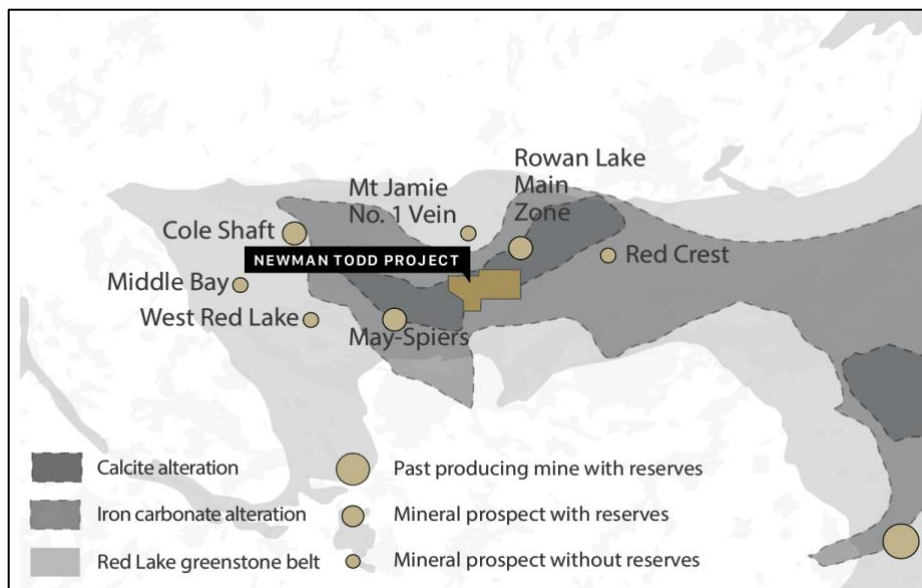


Abbildung 4: Lage des Projekts Newman Todd, das sich zu 100 % im Besitz von Trillium Gold Mines befindet, einschließlich der produzierenden und ehemals produzierenden Minen, der Mineralprospekte sowie des Red Lake Greenstone-Gürtels, der Geologie und der Alterationspakete



Trillium Gold verfügt über ein robustes Qualitätskontroll- und Qualitätssicherungsprogramm, bei dem die analytische Genauigkeit und Präzision durch die Einreichung von Leerproben, zertifizierten Standards und Duplikatproben, die in regelmäßigen Abständen in den Probenstrom eingefügt werden, überwacht werden.

Die in dieser Pressemitteilung enthaltenen technischen Informationen wurden von William Paterson QP, PGeo, VP of Exploration von Trillium Gold Mines, gemäß NI 43-101 geprüft und genehmigt.

Für weitere Informationen wenden Sie sich bitte an Donna Yoshimatsu, VP Corporate Development and Investor Relations unter dyoshimatsu@trilliumgold.com , (416) 722-2456, oder info@trilliumgold.com , 604-688-9588.

Besuchen Sie unsere Website unter www.trilliumgold.com

Im Namen des Vorstandes,
Trillium Gold Mines Inc.
"Russell Starr"
Russell Starr
Präsident, CEO und Direktor

In Europa:
Swiss Resource Capital AG
Jochen Staiger
info@resource-capital.ch
www.resource-capital.ch
Über Trillium Gold Mines Inc.

Trillium Gold Mines Inc. ist ein wachstumsorientiertes Unternehmen mit Sitz in British Columbia, das sich mit dem Erwerb, der Exploration und der Erschließung von Mineralgrundstücken im Red Lake Mining District im Norden Ontarios befasst. Das Unternehmen hat vor kurzem seine Beteiligungen in den Grünsteingürteln Confederation Lake und Birch-Uchi sowie in sehr aussichtsreichen Grundstücken in Larder Lake, Ontario, und den Gebieten Matagami und Chibougamou in Quebec erweitert.

Weder die TSX Venture Exchange noch ihr Regulierungsdienstleister (gemäß der Definition dieses Begriffs in den Richtlinien der TSX Venture Exchange) übernehmen die Verantwortung für die Angemessenheit oder Richtigkeit dieser Mitteilung.

Diese Pressemitteilung enthält zukunftsgerichtete Informationen, die bekannte und unbekannt Risiken, Ungewissheiten und andere Faktoren beinhalten, die dazu führen können, dass die tatsächlichen Ereignisse wesentlich von den derzeitigen Erwartungen abweichen. Die Leser werden davor gewarnt, sich in unangemessener Weise auf diese zukunftsgerichteten Aussagen zu verlassen, die nur zum Zeitpunkt der Veröffentlichung dieser Pressemitteilung Gültigkeit haben. Das Unternehmen lehnt jede Absicht oder Verpflichtung ab, zukunftsgerichtete Aussagen zu aktualisieren oder zu revidieren, es sei denn, dies ist gesetzlich vorgeschrieben, sei es aufgrund neuer Informationen, zukünftiger Ereignisse oder aus anderen Gründen.

