



Ausbau von Edelmetallprojekten in British Columbia

9. März 2021

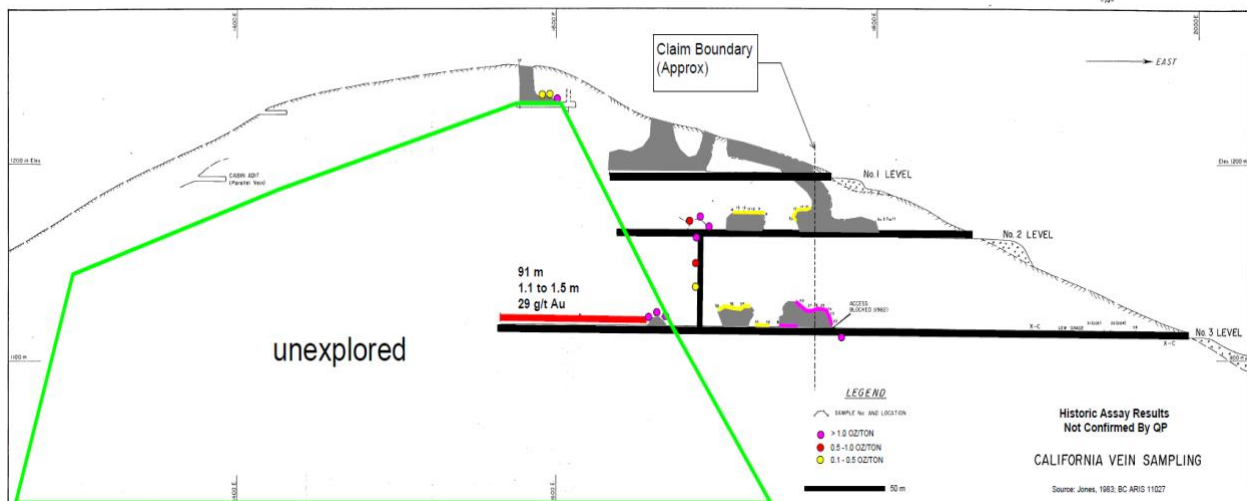
TSX.V: XIM
FWB: 1XMA
OTCQB: XXMMF

**Ximen Mining: Schürfproubenahmen im historischen Bergbauggebiet
Nelson liefern bis zu 13,1 g/t Gold**

Vancouver, British Columbia, 9. März 2021. Ximen Mining Corp. (TSX.v: XIM) (FWB: 1XMA) (OTCQB: XXMMF) (das „Unternehmen“ oder „Ximen“ - <https://www.rohstoff-tv.com/mediathek/unternehmen/profile/ximen-mining-corp/>) freut sich, weitere Ergebnisse seiner Schürfprouben aus den unternehmenseigenen Konzessionsgebieten in Nelson im Süden der kanadischen Provinz British Columbia bekannt zu geben.



Foto der Bergehalde der Mine Ymir-Protection. Probe D0004168 wurde hier entnommen und lieferte 13,1 Gramm Gold pro Tonne und 145 Gramm Silber pro Tonne.

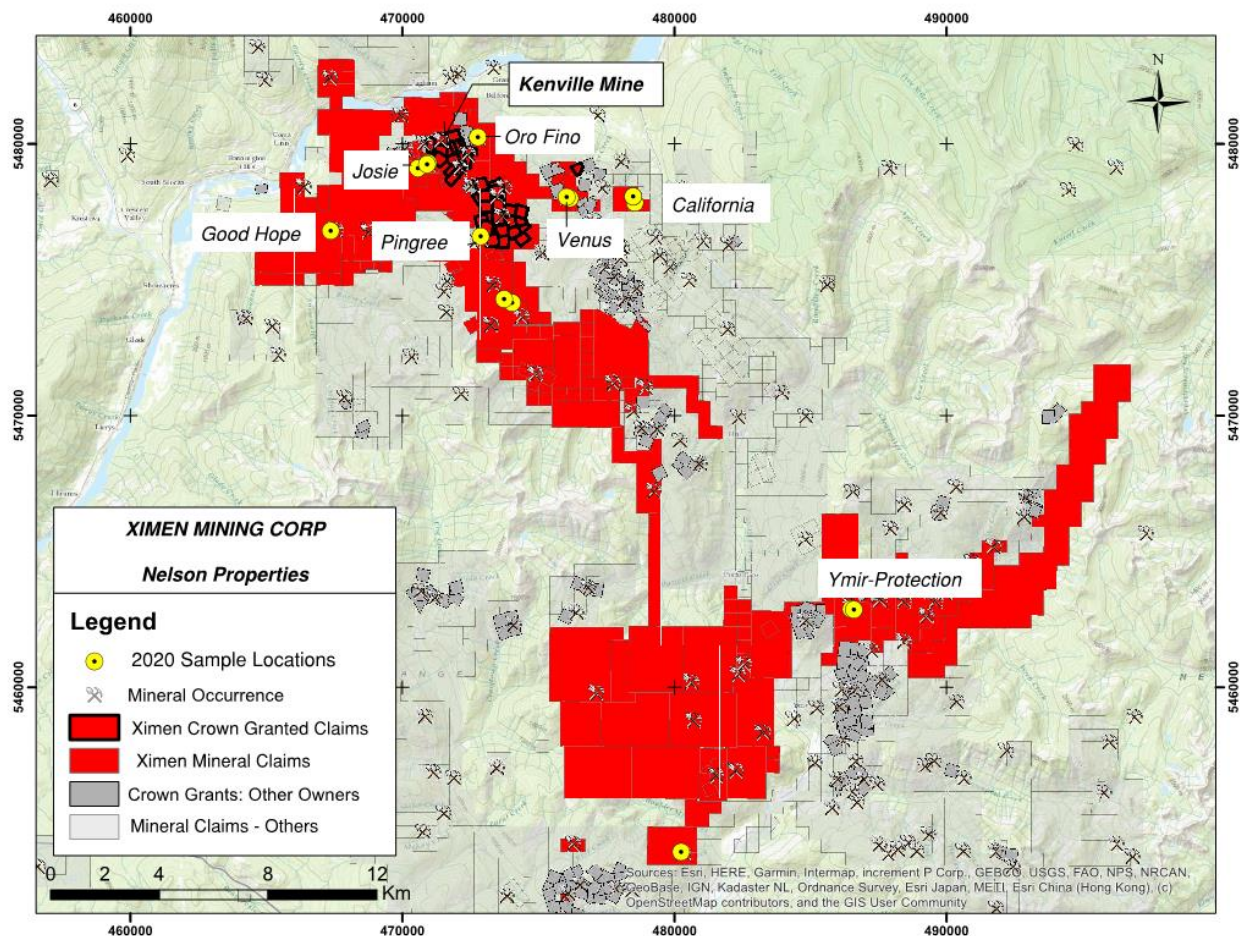


Längsschnitt der Mine California mit dem Zielgebiet.

Die Analyseergebnisse für die restlichen Gesteinsproben, die in der vergangenen Saison bei Claims rund um die Mine Kenville des Unternehmens unweit von Nelson (BC) entnommen wurden, liegen nun vor. Insgesamt 16 Gesteinssplitterproben wurden gesammelt, wovon 8 Proben bedeutenden Edelmetallwerte geliefert haben. Vier der ersten neun Proben, die analysiert wurden, ergaben beachtliche Ergebnisse (siehe Pressemeldung vom 12. Februar 2021). Von den restlichen Proben lieferten auch vier bedeutende Ergebnisse (siehe Tabelle unten).

Gold (g/t)	Silber (g/t)	Kupfer %	Vorkommen in der Nähe	Gesteinstyp	Probe
13,1	145	0,16	Ymir-Protection	Quarzlesestein, Pyrit und Bleiglanz, Minenhalde	D0004168
8,4	14,1	N/S	California	Quarzgang in der Mine, Pyrit	D0004171
3,78	11,3	N/S	California	Quarz-Stichprobe, Pyrit	D0004172
2,82	1,61	N/S	Good Hope	Quarzlesestein, Pyrit	D0004165
9,04	72,8	1,27	Venus	Quarzlesestein, Chalkopyrit	D0004152*
8,81	0,26	N/A	Oro Fino	Quarzlesestein, Pyrit	D0004162*
3,99	1,88	N/A	Pingree	Quarzlesestein, Pyrit	D0004155*
1,76	41,0	1,01	Josie	Quarzgang, Chalkopyrit	D0004154*

N/S = nicht bedeutende, g/t = Gramm pro Tonne; * bereits bekannt gegeben



Die höchsten Edelmetallwerte lieferte eine Probe aus den Bergehalden der Mine Ymir-Protection: 13,1 Gramm Gold pro Tonne und 145 Gramm Silber pro Tonne. Diese historische Mine war mit Unterbrechungen von 1899 bis 1973 in Betrieb, wobei 14.788 Tonnen mit 10.719 Unzen Gold, 82.824 Unzen Silber und bedeutenden Mengen Blei und Zink gefördert wurden. Die Lagerstätte beinhaltet in Scherzonen gebettete Quarzgänge mit Gold-, Pyrit-, Bleiglanz- und Sphaleritmineralisierung.

Zwei Proben mit hohen Goldgehalten wurden aus der Mine California entnommen: 8,4 bzw. 3,8 Gramm Gold pro Tonne. Diese historische Mine war mit Unterbrechungen von 1910 bis 1947 in Betrieb, wobei 1.454 Tonnen mit 2.258 Unzen Gold, 3.942 Unzen Silber und beachtliche Mengen Blei und Zink gefördert wurden. Die Mineralisierung besteht aus mehreren Quarzgängen, die freies Gold, Pyrit, Bleiglanz und Sphalerit enthalten. Am westlichen Ende der Sohle Nr. 3 wurde in einem Block (91 Meter lang und 1,1 bis 1,5 Meter breit) eine potenzielle Tonnage ermittelt, die historischen Proben zufolge einen Durchschnittsgehalt von 29,0 Gramm Gold pro Tonne aufweist (BC Assessment-Bericht 11027).



Foto eines offenen Lochs auf dem Konzessionsgebiet California, wo die Probe D0004171 8,4 Gramm Gold pro Tonne lieferte.

Die historische Mine Good Hope wurde bereits 1911 erschlossen und produzierte 90 Unzen Gold und 80 Unzen Silber aus 48 Tonnen Abbaumaterial. Die Mineralisierung besteht aus Quarzbändern und -linsen, die in den oxidierten Teilen der mineralisierten Zonen stellenweise Pyrit und Chalkopyrit mit freiem Gold enthalten.



Quarz mit Pyritmineralisierung aus dem Prospektionsgebiet Good Hope, der 2,82 Gramm Gold pro Tonne lieferte.

Ximen reicht nun Anträge auf Erteilung von Explorationsgenehmigungen für California und andere Bereiche rund um das Konzessionsgebiet Kenville ein. Ximen geht davon aus, dass der Genehmigungsprozess für die Erschließung der neuen Tiefbaugrube im Bergbauprojekt Kenville in diesem Frühjahr abgeschlossen wird.

Die in dieser Pressemitteilung gemeldeten Analysen wurden vom geochemischen Analyselabor von ALS Global in North Vancouver (British Columbia, Kanada) durchgeführt. ALS ist ein unabhängiges, voll akkreditiertes kommerzielles Labor. Der Goldgehalt wurde unter Verwendung einer 50 Gramm schweren Einwaage anhand der Flammprobe mit anschließender ICP-Analyse untersucht. Bei Proben über dem Grenzwert wurde die 50 Gramm schwere Einwaage abschließend einem gravimetrischen Verfahren unterzogen. Andere Metalle wurden im Rahmen einer 48-Elemente-Analyse untersucht, die sich aus einem Aufschluss aus vier Säuren und einer Massenspektrometrie mit induktiv gekoppeltem Plasma (ICP-MS) zusammensetzt. Bei Silberwerten über dem Grenzwert erfolgte die Untersuchung einer 50 Gramm schweren Einwaage mittels Flammprobe und anschließendem ICP-Verfahren. Lagen Silber, Blei, Zink und Kupfer über dem Grenzwert, erfolgte ein spezifischer Aufschluss aus vier Säuren und einer anschließenden Atomemissionsspektroskopie mit induktiv gekoppeltem Plasma (ICP-AES) bei besonders hohem Erzgehalt.

Die Leser werden ausdrücklich darauf hingewiesen, dass die historischen Informationen einschließlich der Analyse- und Produktionsergebnisse, auf die in dieser Pressemeldung Bezug genommen werden, von einem qualifizierten Sachverständigen geprüft, aber nicht verifiziert worden sind. Es sind weitere Arbeiten erforderlich, um zu verifizieren, dass diese historischen Aufzeichnungen korrekt sind.

Dr. Mathew Ball, P.Geo., VP Exploration von Ximen Mining Corp. hat als qualifizierter Sachverständiger gemäß der Vorschrift NI 43-101 die in dieser Pressemeldung enthaltenen Fachinformationen freigegeben.

Für das Board of Directors:
„Christopher R. Anderson“

Christopher R. Anderson,
President, CEO & Director

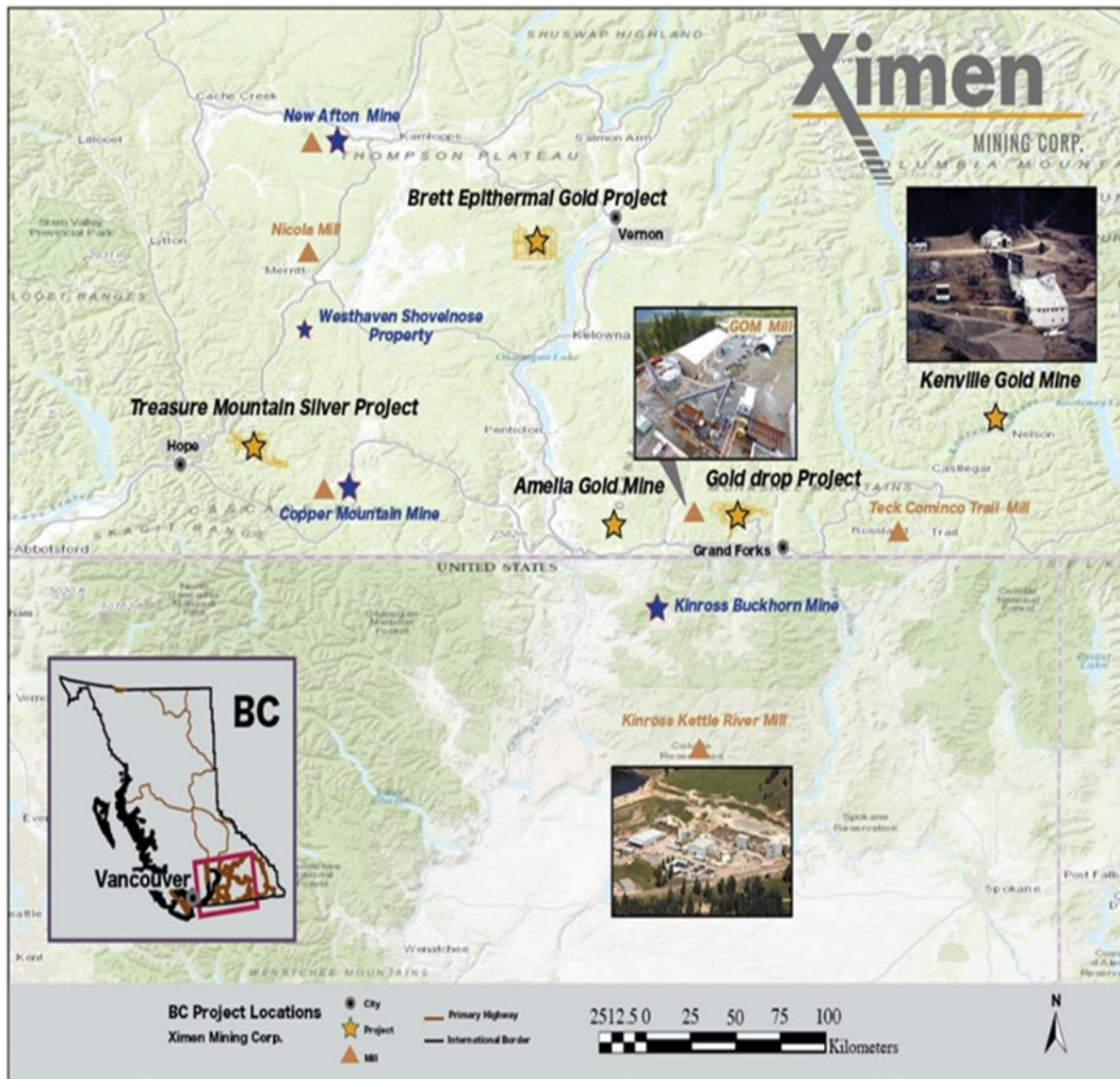
Investor Relations:
Sophy Cesar
604-488-3900
ir@XimenMiningCorp.com

Über Ximen Mining Corp.



Ximen Mining Corp. besitzt sämtliche Rechte an drei seiner Edelmetallprojekten, die sich im Süden der Provinz British Columbia befinden. Die beiden Goldprojekte von Ximen sind das Goldprojekt Amelia und das epithermale Goldprojekt Brett. Ximen besitzt auch das Silberprojekt Treasure Mountain, das an den ehemaligen Produktionsbetrieb der Silbermine Huldra grenzt. Derzeit ist das Silberprojekt Treasure Mountain Gegenstand einer Optionsvereinbarung. Der Optionspartner tätigt jährlich gestaffelte Zahlungen in Form von Barmittel und Aktien und finanzieren auch die Erschließung dieses Projekts. Das Unternehmen hat kürzlich die Kontrolle über die Goldmine Kenville in der Nähe von Nelson (British Columbia) übernommen, die alle ober- und unterirdischen Rechte, Gebäude und Gerätschaften umfasst.

Ximen ist ein börsennotiertes Unternehmen, das unter dem Kürzel XIM an der TSX Venture Exchange, unter dem Kürzel XXMMF in den USA und unter dem Kürzel 1XMA und der WKN-Nummer A2JBKL in Deutschland an den Börsen Frankfurt, München und Berlin notiert.



Diese Pressemitteilung enthält bestimmte „zukunftsgerichtete Aussagen“ im Sinne des kanadischen Wertpapierrechts, unter anderem Aussagen über den Erhalt der Genehmigung der TSX Venture Exchange und die Ausübung der Option. Obwohl das Unternehmen der Ansicht ist, dass solche Aussagen auf vernünftigen Annahmen basieren, kann keine Gewähr übernommen werden, dass diese Erwartungen auch tatsächlich eintreffen. Zukunftsgerichtete Aussagen sind Aussagen, die nicht auf historischen Fakten beruhen und im Allgemeinen, jedoch nicht immer, mit Begriffen wie „erwartet“, „plant“, „antizipiert“, „glaubt“, „beabsichtigt“, „schätzt“, „prognostiziert“, „versucht“, „potentiell“, „Ziel“, „aussichtsreich“ und ähnlichen Ausdrücken dargestellt werden bzw. in denen zum Ausdruck gebracht wird, dass Ereignisse oder Umstände eintreten „werden“, „würden“, „dürften“, „können“, „könnten“ oder „sollten“. Es handelt sich auch um Aussagen, die sich naturgemäß auf zukünftige Ereignisse beziehen. Das Unternehmen gibt zu bedenken, dass zukunftsgerichtete Aussagen auf Annahmen, Schätzungen und Meinungen des Managements zum Zeitpunkt der Äußerung dieser Aussagen basieren und eine Reihe von Risiken und Ungewissheiten beinhalten. Es kann folglich nicht garantiert werden, dass sich solche Aussagen als wahrheitsgemäß herausstellen. Tatsächliche Ergebnisse und zukünftige Ereignisse können unter Umständen

wesentlich von solchen Aussagen abweichen. Sollten sich die Annahmen, Schätzungen oder Meinungen des Managements bzw. andere Faktoren ändern, ist das Unternehmen nicht verpflichtet, diese zukunftsgerichteten Aussagen dem aktuellen Stand anzupassen, es sei denn, dies wird in den geltenden Wertpapiergesetzen ausdrücklich gefordert. Zu den Faktoren, die dazu führen könnten, dass die zukünftigen Ergebnisse wesentlich von den in diesen zukunftsgerichteten Aussagen erwarteten Ergebnissen abweichen, zählen die Möglichkeit, dass die TSX Venture Exchange die geplante Transaktion nicht zeitgerecht oder überhaupt genehmigt. Für weitere Details zu Risikofaktoren und deren mögliche Auswirkungen empfehlen wir dem Leser, die Berichte des Unternehmens zu konsultieren, die über das System für Elektronische Dokumentenanalyse und -abfrage der kanadischen Wertpapierbehörde (SEDAR) unter www.sedar.com öffentlich zugänglich sind.

Diese Pressemeldung stellt in US-Bundesstaaten, wo ein solches Angebot oder ein solcher Verkauf ungesetzlich wäre, kein Verkaufsangebot bzw. Vermittlungsangebot zum Kauf der Wertpapiere dar. Die TSX Venture Exchange und deren Regulierungsorgane (in den Statuten der TSX Venture Exchange als „Regulation Services Provider“ bezeichnet) übernehmen keinerlei Verantwortung für die Angemessenheit oder Genauigkeit dieser Meldung.

Ximen Mining Corp
888 Dunsmuir Street - Suite 888, Vancouver, B.C., V6C 3K4 Tel: 604-488-3900

Die Ausgangssprache (in der Regel Englisch), in der der Originaltext veröffentlicht wird, ist die offizielle, autorisierte und rechtsgültige Version. Diese Übersetzung wird zur besseren Verständigung mitgeliefert. Die deutschsprachige Fassung kann gekürzt oder zusammengefasst sein. Es wird keine Verantwortung oder Haftung für den Inhalt, die Richtigkeit, die Angemessenheit oder die Genauigkeit dieser Übersetzung übernommen. Aus Sicht des Übersetzers stellt die Meldung keine Kauf- oder Verkaufsempfehlung dar! Bitte beachten Sie die englische Originalmeldung auf www.sedar.com, www.sec.gov, www.asx.com.au/ oder auf der Firmenwebsite!