

Hannan Metals entdeckt hochgradige Kupfer-Silber-Aufschlüsse



Silber besitzt unter den Rohstoffen einzigartige Eigenschaften, die das Edelmetall für vielfältige Einsatzmöglichkeiten prädestiniert und deshalb sehr begehrt macht.

Auch Gold wird aufgrund der Geldmengenausweitungen eine glänzende Zukunft prophezeit.

Sehr geehrte Leserinnen und Leser,

diese Voraussetzungen lassen auch Rohstoffunternehmen immer mehr in den Anlegerfokus rücken. Vor allem wenn sie so gute Ergebnisse abliefern wie **Hannan Metals Limited (WKN: A2DJ8Y / TSX-V: HAN)**.

Der kanadische Edelmetallexplorer **legte jüngst Explorationsergebnisse vor**, die nochmals das Potenzial der peruanischen ‚Tabalosos‘-Liegenschaft verdeutlichen, deren jüngsten Highlights in hochgradigen Kupfer-Silber-Aufschlüssen in den Gebieten ‚Zona Este‘ und ‚Zona Sur‘ zu finden waren und sich über eine Länge von insgesamt 2,5 Kilometer erstrecken.

‚Tabalosos‘, das Projekt, das im ‚Joint Venture‘ mit ‚JOGMEC‘ betrieben wird und auch das Kupfer-Silber-Depot ‚San Martin‘ beherbergt, verspricht eine hervorragende Zukunft vor sich zu haben. Denn durch die Entdeckungen aufgrund der Weiterverfolgungen der hochgradigen Ergebnisse aus dem vergangenen Jahr konnten auf dem mittlerweile 30 km langen Trend vier Schlüsselzonen ermittelt werden, die sich über eine Streichbreite von 5 km erstrecken.

HANNAN IN PERU

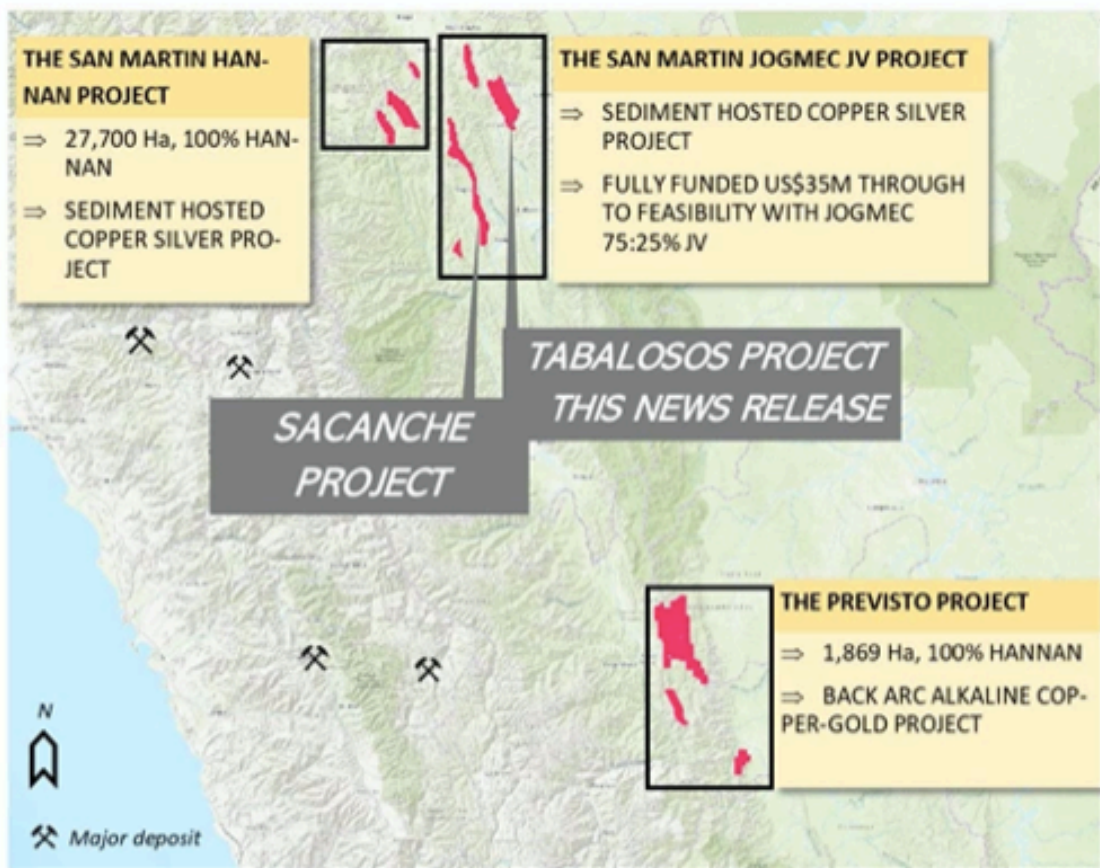


Figure 1. Overview of Hannan's project areas in Peru.

THE SAN MARTIN JOGMEC JV PROJECT

- ⇒ Fully funded Option and Joint Venture Agreement with Japan Oil, Gas and Metals National Corporation ("JOGMEC"). JOGMEC has the option to earn up to a 75% beneficial interest in the San Martin Project by spending up to US\$35,000,000 to deliver to the joint venture ("JV") a feasibility study. 87 mineral concessions for a total of 660 sq kms.
- ⇒ On a basin scale, the project exhibits district wide mineralization hosted in reduced sedimentary rocks covering at least 120 kilometres of strike and 50 kilometres

THE SAN MARTIN HANNAN PROJECT

- ⇒ Sediment hosted copper silver project (same as the JOGMEC JV project) but 100% owned by Hannan.

THE PREVISTO PROJECT

- ⇒ Back arc alkaline porphyry project. Initial results have outlined well defined targets with copper and gold mineralization in boulders and coincident stream sediment anomalies.
- ⇒ 100% owned by Hannan

Quelle: Hannan Metals

Auf ‚Zona Sur‘ wurden jüngst zwölf Kanalproben mit Aufschlüssen über eine Streichlänge von 500 m gefunden, wobei allerdings noch systematische Probenentnahmen notwendig sind, um die gesamte Breite der Mineralisierung zu bestimmen.

Spitzenergebnisse bestätigen Potenzial!

Die ertragreichsten Schlitzprobenergebnisse umfassen unter anderem **2,0 m mit 4,9 % Kupfer und 62 g/t Silber; 6,2 m mit 0,8 % Kupfer und 19 g/t Silber einschließlich 1,3 m mit 3,5 % Kupfer und 86 g/t Silber; 0,4 m mit 6,3 % Kupfer, 152 g/t Silber sowie 0,4 m mit 7,2 % Kupfer und 163 g/t Silber.**

Die ‚Zona Este‘ wurde bisher durch vier Aufschlüsse über eine Fläche von 80 mal 120 m nachgewiesen. Auch hier sind zusätzliche systematische Probennahmen erforderlich, um die gesamte Breite der Mineralisierung zu bestimmen. **Die besten Ergebnisse in diesem Bereich waren 1,0 m mit 6,3 % Kupfer und 101 g/t Silber, 1,8 m mit 3,7 % Kupfer und 42 g/t Silber einschließlich 1,2 m mit 5,4 % Kupfer und 62 g/t Silber, 2,2 m mit 2,4 % Kupfer und 29 g/t Silber einschließlich 0,7 m mit 5,9 % Kupfer und 70 g/t Silber.**

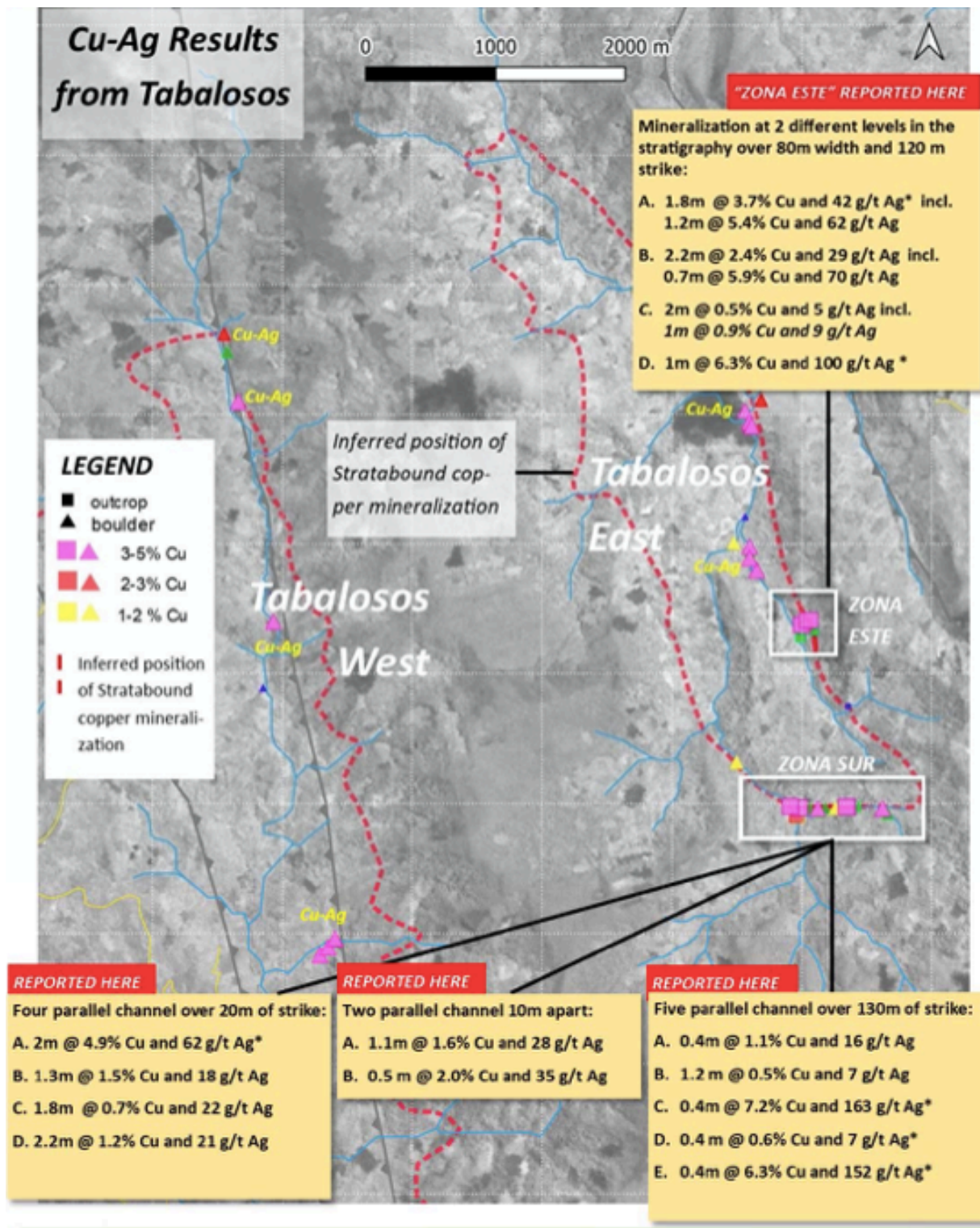


Figure 2. Location of Zona Sur and Zona Este in the Tabalosos project. The zones were worked by Hannan geologists in December 2020 and January 2021. The weighted assay results are have a lower cut of 0.5% Cu. Samples of boulders outside these two zones are from previous work by Hannan. * Partially sampled channel sample.

Quelle: Hannan Metals

CEO Michael Hudson hob diesbezüglich hervor, dass es sich bei den Ergebnissen um die ersten hochgradigen Aufschlussentdeckungen handele, die sein Team bei ‚Tabalosos‘ dank einwandfreier Prospektions- wie auch geologischer Arbeit gemacht hätte und veranschaulichte:

„Angesichts der Herausforderungen bei Oberflächenentdeckungen mit der vorherrschenden Boden- und Kolluvialbedeckung befinden sich die Teams nun wieder auf dem „Feld“ und sammeln detaillierte und systematische Bodenproben, um den mineralisierten Horizont zwischen den Aufschlüssen über mehrere Kilometer kartieren und füllen zu können.“

<iframe width="635" height="365"
src="https://www.youtube.com/embed/ZlI4uT2KEd8" frameborder="0"
allow="accelerometer; autoplay; clipboard-write; encrypted-media; gyroscope;
picture-in-picture" allowfullscreen></iframe>
<https://www.youtube.com/watch?v=ZlI4uT2KEd8&t=99s>

Feldarbeiten wieder aufgenommen! Neues Datenmaterial sollte bald eintreffen!

Peru unterliegt derzeit noch gewissen COVID-19-Abriegelungsbeschränkungen, weswegen die Feldarbeiten noch bis Februar 2021 ausgesetzt wurden. Mit COVID-sicheren Arbeitspraktiken wurden die technischen und sozialen Teams in der zweiten Märzwoche wieder mit den Feldarbeiten beauftragt. Parallel dazu arbeitet Hannan wie gehabt am ‚San Martín‘-Projekt weiter, was Firmenchef Hudson äußerst zuversichtlich in die nahe Zukunft blicken lässt, die einige Explorationsüberraschungen bereithalten sollte.

**Viele Grüße
Ihr
Jörg Schulte**

Gemäß §34 WpHG weise ich darauf hin, dass Jörg Schulte, JS Research UG (haftungsbeschränkt) oder Mitarbeiter des Unternehmens jederzeit eigene Geschäfte in den Aktien der vorgestellten Unternehmen erwerben oder veräußern (z.B. Long- oder Shortpositionen) können. Das gilt ebenso für Optionen und Derivate, die auf diesen Wertpapieren basieren. Die daraus eventuell resultierenden Transaktionen können unter Umständen den jeweiligen Aktienkurs des Unternehmens beeinflussen. Die auf den „Webseiten“, dem Newsletter oder den Research-Berichten veröffentlichten Informationen, Empfehlungen, Interviews und Unternehmenspräsentationen werden von den jeweiligen Unternehmen oder Dritten (sogenannte „third parties“) bezahlt. Zu den „third parties“ zählen z.B. Investor Relations- und Public Relations-Unternehmen, Broker oder Investoren. JS Research UG (haftungsbeschränkt) oder dessen Mitarbeiter können teilweise direkt oder indirekt für die Vorbereitung, elektronische Verbreitung und andere Dienstleistungen von den besprochenen Unternehmen oder sogenannten „third parties“ mit einer

Aufwandsentschädigung entlohnt werden. Auch wenn wir jeden Bericht nach bestem Wissen und Gewissen erstellen, raten wir Ihnen bezüglich Ihrer Anlageentscheidungen noch weitere externe Quellen, wie z.B. Ihre Hausbank oder einen Berater Ihres Vertrauens, hinzuzuziehen. Deshalb ist auch die Haftung für Vermögensschäden, die aus der Heranziehung der hier behandelten Ausführungen für die eigenen Anlageentscheidungen möglicherweise resultieren können, kategorisch ausgeschlossen. Die Depotanteile einzelner Aktien sollten gerade bei Rohstoff- und Explorationsaktien und bei gering kapitalisierten Werten nur so viel betragen, dass auch bei einem Totalverlust das Gesamtdepot nur marginal an Wert verlieren kann. Besonders Aktien mit geringer Marktkapitalisierung (sogenannte "Small Caps") und speziell Explorationswerte sowie generell alle börsennotierten Wertpapiere sind zum Teil erheblichen Schwankungen unterworfen. Die Liquidität in den Wertpapieren kann entsprechend gering sein. Bei Investments im Rohstoffsektor (Explorationsunternehmen, Rohstoffproduzenten, Unternehmen die Rohstoffprojekte entwickeln) sind unbedingt zusätzliche Risiken zu beachten. Nachfolgend einige Beispiele für gesonderte Risiken im Rohstoffsektor: Länderrisiken, Währungsschwankungen, Naturkatastrophen und Unwetter (z.B. Überschwemmungen, Stürme), Veränderungen der rechtlichen Situation (z.B. Ex- und Importverbote, Strafzölle, Verbot von Rohstoffförderung bzw. Rohstoffexploration, Verstaatlichung von Projekten), umweltrechtliche Auflagen (z.B. höhere Kosten für Umweltschutz, Benennung neuer Umweltschutzgebiete, Verbot von diversen Abbaumethoden), Schwankungen der Rohstoffpreise und erhebliche Explorationsrisiken.

Disclaimer: Alle im Bericht veröffentlichten Informationen beruhen auf sorgfältiger Recherche. Die Informationen stellen weder ein Verkaufsangebot für die besprochenen Aktien noch eine Aufforderung zum Kauf oder Verkauf von Wertpapieren dar. Dieser Bericht gibt nur die persönliche Meinung von Jörg Schulte wieder und ist auf keinen Fall mit einer Finanzanalyse gleichzustellen. Bevor Sie irgendwelche Investments tätigen, ist eine professionelle Beratung durch ihre Bank unumgänglich. Den Ausführungen liegen Quellen zugrunde, die der Herausgeber und seine Mitarbeiter für vertrauenswürdig erachten. Für die Richtigkeit des Inhalts kann trotzdem keine Haftung übernommen werden. Für die Richtigkeit der dargestellten Charts und Daten zu den Rohstoff-, Devisen- und Aktienmärkten wird keine Gewähr übernommen. Die Ausgangssprache (in der Regel Englisch), in der der Originaltext veröffentlicht wird, ist die offizielle, autorisierte und rechtsgültige Version. Diese Übersetzung wird zur besseren Verständigung mitgeliefert. Die deutschsprachige Fassung kann gekürzt oder zusammengefasst sein. Es wird keine Verantwortung oder Haftung: für den Inhalt, für die Richtigkeit, der Angemessenheit oder der Genauigkeit dieser Übersetzung übernommen. Aus Sicht des Übersetzers stellt die Meldung keine Kauf- oder Verkaufsempfehlung dar! Lesen Sie hier - <https://www.js-research.de/disclaimer-agb/>