

## Golden Tripple bei Gold Terra Resource



Drei Bohrlöcher, drei Treffer – besser kann ein Bohrprogramm nicht anlaufen!

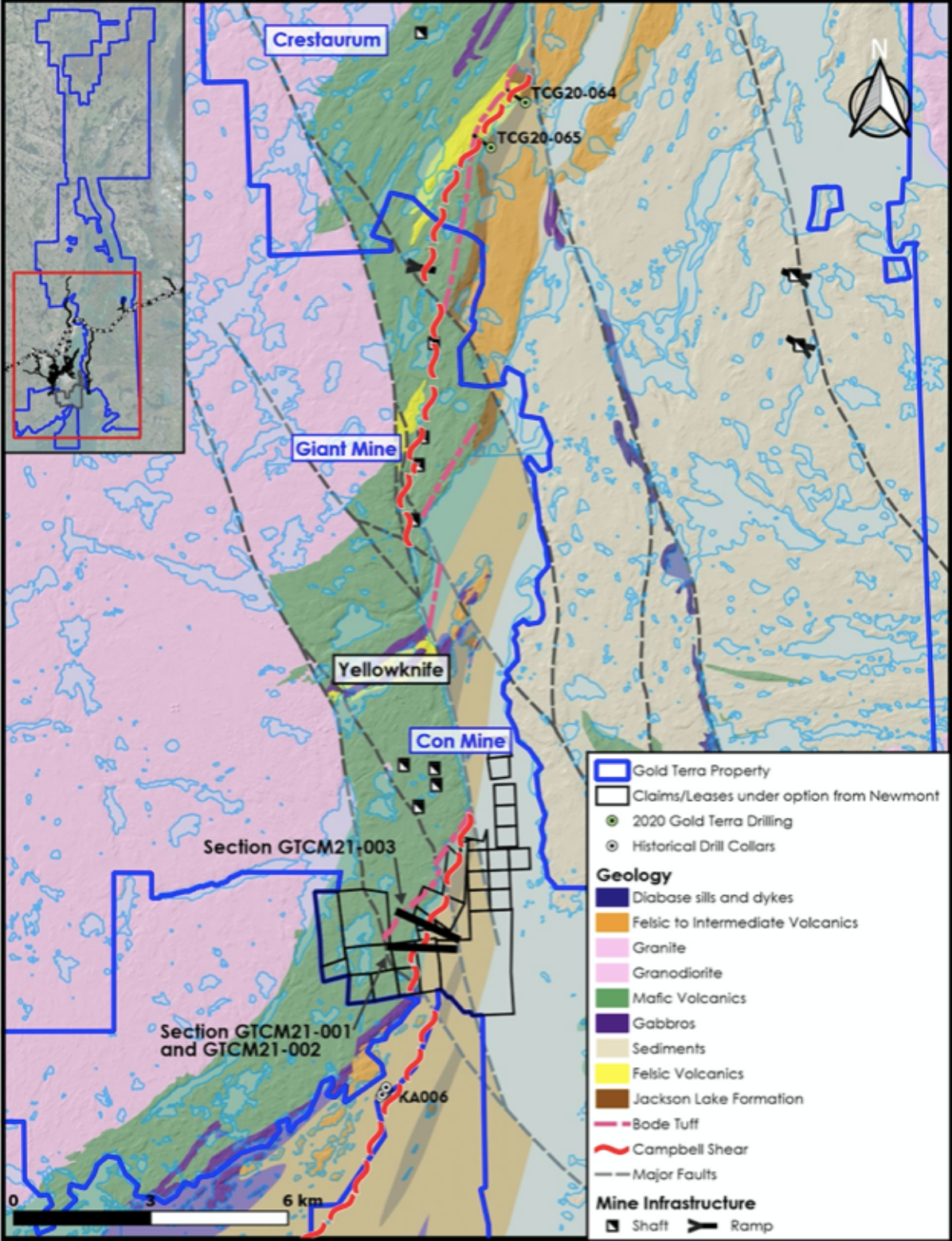
Das dies auch für die **Gold Terra Resource Corp. (WKN: A2P0BS / TSX-V: YGT)** gilt, unterstreichen die glänzenden Ergebnisse, die das Unternehmen nach insgesamt 1.714 Bohrmeter und 448 Kernproben von seinem ‚Yellowknife City‘-Gold-Projekt vermelden konnte, das übrigens von Newmont Ventures Ltd. und Miramar Northern Mining Ltd. optioniert wurde.

Die Protagonisten dieses Bohrloch-Triples sind die Bohrlöcher GTCM21-001, GTCM21-002 und GTCM21-003, die mit folgenden Gehalten glänzen konnten:

Drill Hole	Azimuth	Dip	Easting (UTM, NAD83, Z11)	Northing (UTM, NAD83, Z11)	From (m)	To (m)	Length (m)	Au g/t
GTCM21-001	086	-50	635525	6922105	395.00	396.10	1.10	2.35
GTCM21-002	082	-50	635618	6922004	318.85	319.45	0.60	1.4
GTCM21-003	121.9	-55	635877	6922600	177.00	180.00	3.00	3.37
GTCM21-003					186.20	187.00	0.80	1.93
GTCM21-003					212.15	228.3	16.15	3.31
<b>including</b>					<b>223.20</b>	<b>227.55</b>	<b>4.35</b>	<b>10.85</b>
<b>including</b>					<b>226.00</b>	<b>227.55</b>	<b>1.55</b>	<b>25.4</b>

Quelle: Gold Terra Resource Corp.

Insgesamt konzentriert sich das Phase-1-Bohrprogramm auf dem ‚Yellowknife‘-Projekt auf die Erprobung der direkten südlichen Erweiterung der ‚Campbell‘-Scherzone. Der wiederum eilt ihr goldener Ruf voraus. Hiervon stammen nämlich rund fünf der insgesamt 6 Millionen Goldunzen, die die von 1938-2002 produzierende ‚Con‘-Mine, übrigens die erste Goldmine in Kanadas Nordwestterritorien, produzierte.



Quelle: Gold Terra Resource Corp.

## Potenzial für Erweiterung der Ressourcenschätzung

David Suda, Präsident und CEO von Gold Terra, bestätigen die erstklassigen Ergebnisse der drei Bohrlöcher darin, dass die Wahl von ‚Yellowknife‘ als vorrangiges Zielgebiet sowohl rückblickend wie auch perspektivisch die genau richtige war:

**„Yellowknife‘ verfügt zweifelsohne über großes Potenzial. Dieses bestärkt uns in der Überzeugung, unsere kürzlich aktualisierte Ressourcenschätzung von 1,207 Millionen Unzen Gold in der ‚abgeleiteten‘-Kategorie bald in die höherwertige Kategorie zu hieven und zudem weitere hochgradige Qualitätsunzen hinzufügen zu können.“**



<https://www.youtube.com/watch?v=E8FeyGQt3XE>

### Fazit:

Weitere gute Bohrergebnisse voraus! Aufgrund der Tatsache, dass sich die ‚Campbell‘-Scherzone über mehr als 20 Kilometer südlich entlang der ‚Con‘-Mine erstreckt und man sich gerade am Beginn der Erkundungsarbeiten in diesem Bereich befindet, stehen die Chancen sehr gut, dass man an diese hervorragenden Ergebnisse nicht nur anknüpfen wird, sondern diese sogar noch toppen kann! Somit tritt Gold Terra gerade in eine weitere hochinteressante Phase ein! Es bleibt spannend!

Viele Grüße  
Ihr  
Jörg Schulte

Gemäß §34 WpHG weise ich darauf hin, dass Jörg Schulte, JS Research UG (haftungsbeschränkt) oder Mitarbeiter des Unternehmens jederzeit eigene Geschäfte in den Aktien der vorgestellten Unternehmen erwerben oder veräußern (z.B. Long- oder Shortpositionen) können. Das gilt ebenso für Optionen und Derivate, die auf diesen Wertpapieren basieren. Die daraus eventuell resultierenden Transaktionen können unter Umständen den jeweiligen Aktienkurs des Unternehmens beeinflussen. Die auf den „Webseiten“, dem Newsletter oder den Research-Berichten veröffentlichten Informationen, Empfehlungen, Interviews und Unternehmenspräsentationen werden von den jeweiligen Unternehmen oder Dritten (sogenannte „third parties“) bezahlt. Zu den „third parties“ zählen z.B. Investor Relations- und Public Relations-Unternehmen, Broker oder Investoren. JS Research UG (haftungsbeschränkt) oder dessen Mitarbeiter können teilweise direkt oder indirekt für die Vorbereitung, elektronische Verbreitung und andere Dienstleistungen von den besprochenen Unternehmen oder sogenannten „third parties“ mit einer Aufwandsentschädigung entlohnt werden. Auch wenn wir jeden Bericht nach bestem Wissen und Gewissen erstellen, raten wir Ihnen bezüglich Ihrer Anlageentscheidungen noch weitere externe Quellen, wie z.B. Ihre Hausbank oder einen Berater Ihres Vertrauens, hinzuzuziehen. Deshalb ist auch die Haftung für Vermögensschäden, die aus der Heranziehung der hier behandelten Ausführungen für die eigenen Anlageentscheidungen möglicherweise resultieren können, kategorisch ausgeschlossen. Die Depotanteile einzelner Aktien sollten gerade bei Rohstoff- und Explorationsaktien und bei gering kapitalisierten Werten nur so viel betragen, dass auch bei einem Totalverlust das Gesamtdepot nur marginal an Wert verlieren kann. Besonders Aktien mit geringer Marktkapitalisierung (sogenannte "Small Caps") und speziell Explorationswerte sowie generell alle börsennotierten Wertpapiere sind zum Teil erheblichen Schwankungen unterworfen. Die Liquidität in den Wertpapieren kann entsprechend gering sein. Bei Investments im Rohstoffsektor (Explorationsunternehmen, Rohstoffproduzenten, Unternehmen die Rohstoffprojekte entwickeln) sind unbedingt zusätzliche Risiken zu beachten. Nachfolgend einige Beispiele für gesonderte Risiken im Rohstoffsektor: Länderrisiken, Währungsschwankungen, Naturkatastrophen und Unwetter (z.B. Überschwemmungen, Stürme), Veränderungen der rechtlichen Situation (z.B. Ex- und Importverbote, Strafzölle, Verbot von Rohstoffförderung bzw. Rohstoffexploration, Verstaatlichung von Projekten), umweltrechtliche Auflagen (z.B. höhere Kosten für Umweltschutz, Benennung neuer Umweltschutzgebiete, Verbot von diversen Abbaumethoden), Schwankungen der Rohstoffpreise und erhebliche Explorationsrisiken.

Disclaimer: Alle im Bericht veröffentlichten Informationen beruhen auf sorgfältiger Recherche. Die Informationen stellen weder ein Verkaufsangebot für die besprochenen Aktien noch eine Aufforderung zum Kauf oder Verkauf von Wertpapieren dar. Dieser Bericht gibt nur die persönliche Meinung von Jörg Schulte wieder und ist auf keinen Fall mit einer Finanzanalyse gleichzustellen. Bevor Sie irgendwelche Investments tätigen, ist eine professionelle Beratung durch ihre Bank unumgänglich. Den Ausführungen liegen Quellen zugrunde, die der Herausgeber und seine Mitarbeiter für vertrauenswürdig erachten. Für die Richtigkeit des Inhalts kann

trotzdem keine Haftung übernommen werden. Für die Richtigkeit der dargestellten Charts und Daten zu den Rohstoff-, Devisen- und Aktienmärkten wird keine Gewähr übernommen. Die Ausgangssprache (in der Regel Englisch), in der der Originaltext veröffentlicht wird, ist die offizielle, autorisierte und rechtsgültige Version. Diese Übersetzung wird zur besseren Verständigung mitgeliefert. Die deutschsprachige Fassung kann gekürzt oder zusammengefasst sein. Es wird keine Verantwortung oder Haftung: für den Inhalt, für die Richtigkeit, der Angemessenheit oder der Genauigkeit dieser Übersetzung übernommen. Aus Sicht des Übersetzers stellt die Meldung keine Kauf- oder Verkaufsempfehlung dar! Lesen Sie hier - <https://www.js-research.de/disclaimer-agb/>