

**PRESSEMITTEILUNG****März 29, 2021****MAPLE GOLD ENTDECKT HOCHGRADIGES GOLD IN DER ZONE 531 UND GIBT EXPLORATIONS-UPDATE FÜR DAS PROJEKT DOUAY**

Vancouver, BC - (Newsfile Corp. - 29. März 2021) - **Maple Gold Mines Ltd. (TSX-V: MGM) (OTCQB: MGMLF) (FSE: M3G)** ("Maple Gold" oder das "Unternehmen" - <https://www.commodity-tv.com/ondemand/companies/profil/maple-gold-mines-ltd/>) freut sich, zusätzliche Bohrergergebnisse aus der Herbstkampagne 2020 sowie ein Update zu den derzeit laufenden Explorationsarbeiten auf dem Goldprojekt Douay bekannt zu geben. Das in Quebec, Kanada, gelegene Projekt wird von einem 50/50-Joint-Venture (das "JV") zwischen Maple Gold und Agnico Eagle Mines Limited gehalten.

**Ergebnisse des Herbst-2020-Bohrprogramms**

Das Unternehmen hat die Untersuchungsergebnisse von weiteren fünf Bohrlöchern erhalten und interpretiert, die im Rahmen seiner Herbst-2020-Bohrkampagne gebohrt wurden. Diese Löcher wurden mit dem Ziel gebohrt, die Ressourcen in und um die bestehende Mineralressource Douay in der Nähe der Zone Main sowie in den Zonen 531 und Porphyry zu erweitern (siehe Abbildung 1).

Ein Highlight war das Bohrloch DO-20-288, das in der Zone 531 gebohrt wurde und auf mehrere hochgradige Abschnitte stieß. Diese beinhalten:

- 6,95 g/t Au auf 1,2 m aus 334 m Bohrlochtiefe;
- 5,1 g/t Au über 2,0 m aus 459 m Bohrloch, einschließlich 9,87 g/t Au über 1,0 m; und
- 3,34 g/t Au über 3,0 m aus 465 m Bohrloch, einschließlich 8,98 g/t Au über 1,0 m.

Fred Speidel, VP Exploration von Maple Gold und General Manager des JV, kommentierte: "Die Ergebnisse des Herbst-2020-Programms unterstützen die Kontinuität der Mineralisierung in mehreren Bereichen der mineralisierten Ressource Douay, die zuvor in großem Umfang gebohrt wurden. Wir sind besonders ermutigt durch die Ergebnisse aus der Zone 531, wo wir zuvor einige der breitesten hochgradigen Abschnitte auf dem Grundstück gesehen hatten, insbesondere jene aus dem Bohrprogramm Winter 2019 (siehe News vom 5. Juni 2019). Unsere aktuelle Interpretation ist, dass sich mehrere subparallele mineralisierte Zonen in der Zone 531 in Richtung Osten verdicken, und diese Interpretation wird derzeit im Rahmen der Winter-2021-Bohrkampagne des JVs getestet. Mindestens vier neue Bohrungen werden in der südöstlichen Erweiterung der Zone 531 niedergebracht werden, was hoffentlich eine zusätzliche Erweiterung der Ressourcen in diesem Gebiet über die bereits im technischen Bericht 2019 von RPA verzeichneten signifikanten Erweiterungen hinaus ermöglicht."

"Mehrere mineralisierte Zonen in der Zone 531 stehen in Zusammenhang mit ausgeprägten pyritischen, kieselhaltigen Interflow-Sedimenthorizonten, die eine vorübergehende

Unterbrechung des basaltischen Vulkanismus widerspiegeln, der für die überwiegend basaltische Sequenz in diesem Gebiet verantwortlich ist. Solche Zwischenstromhorizonte stellen wichtige Ziele für Gold- und/oder Basismetallmineralisierungen bei Douay sowie bei anderen bedeutenden Goldlagerstätten im Abitibi-Gürtel dar", schloss Herr Speidel.

Zusätzlich zu den Ergebnissen der Bohrung in der Zone 531 wurden die Ergebnisse von drei Bohrungen in der Zone Porphyry und einer Step-out-Bohrung in der Zone Main erhalten (siehe Tabelle 1 für die vollständigen Ergebnisse).

Bohrloch DO-20-292 war ein Step-Out-Bohrloch, das sich im zentralen Teil der Porphyry-Zone befand und mehrere schmale Abschnitte mit mehr als 1 g/t Au durchschnitt, einschließlich eines breiteren Abschnitts mit 0,60 g/t Au auf 11 m. Zwei weitere Bohrlöcher wurden im östlichen Teil der Porphyry-Zone in Gebieten niedergebracht, die nur spärlich bebohrt wurden und strukturell komplexer sind als die westliche Hälfte der Zone, wo in jüngsten und historischen Bohrungen kontinuierlichere und breitere Mineralisierungshüllen durchschnitten wurden. Bohrloch DO-20-286 zielte auf ein Gebiet mit begrenzten Bohrungen, das jedoch aus früheren Bohrkampagnen als hochgradiger bekannt ist. Die Ergebnisse beinhalteten 3,08 g/t Au auf 1 m, gefolgt von 0,5 g/t Au auf 28 m, einschließlich mehrerer weiterer schmaler Abschnitte mit einem Gehalt von über 1 g/t Au.

Das Bohrloch zur Erweiterung der Zone Main war ein aggressives Step-Out-Explorationsbohrloch über 800 Meter westlich der Zone, um eine IP-Anomalie entlang des Trends der Mineralisierung zu testen, die einen Teil der konzeptionellen Grube in der Zone Main bildet. Es wurden keine signifikanten Ergebnisse erzielt und zu diesem Zeitpunkt sind keine Folgearbeiten geplant.

### **Winter 2021 Bohrprogramm**

Das Bohrprogramm im Winter 2021 wurde konzipiert, um sowohl die bestehende Mineralressource Douay durch Step-Out- und Entdeckungsbohrungen zu erweitern als auch die Ressourcen mit mehreren Infill-Bohrungen zu aktualisieren, insbesondere in der Porphyry-Zone. Die Bohrlöcher sind breit verteilt, wobei etwa 50 % auf Step-Out-Bohrungen, 30 % auf regionale Explorationsziele und die restlichen 20 % auf Infill-Bohrungen entfallen. Diese Verteilung basiert auf der Strategie des Joint Ventures, die Gebiete innerhalb des Ressourcengebiets, in denen bisher nur wenige Bohrungen durchgeführt wurden, besser zu definieren und gleichzeitig die Ressource durch Step-Out-Bohrungen und weiter entfernte Entdeckungsbohrungen zu erweitern.

Angesichts der ermutigenden Ergebnisse der jüngsten Bohrkampagnen werden in der Zone 531 mindestens vier weitere Bohrlöcher gebohrt; weitere zwei bis vier Bohrlöcher sollen in den Discovery-Zielen gebohrt werden, einschließlich des IP-Ziels Northeast (siehe News vom 10. Februar 2021) und des Ziels P8.

Bis dato wurden von einem geplanten 10.000-Meter-Programm über 6.500 Meter gebohrt. Aufgrund des für die Jahreszeit untypisch milden Wetters, das die Bodenbedingungen in der

NW-Zone, in der die Bohrungen geplant waren, beeinträchtigt hat, wird das Programm nun voraussichtlich insgesamt etwa 8.000 Meter in etwa 20 Löchern umfassen, wobei derzeit zwei Bohrgeräte vor Ort aktiv sind. Abhängig von den Wetterbedingungen wird das Programm voraussichtlich im April abgeschlossen werden. Die Ergebnisse für dieses Programm sind noch ausständig.

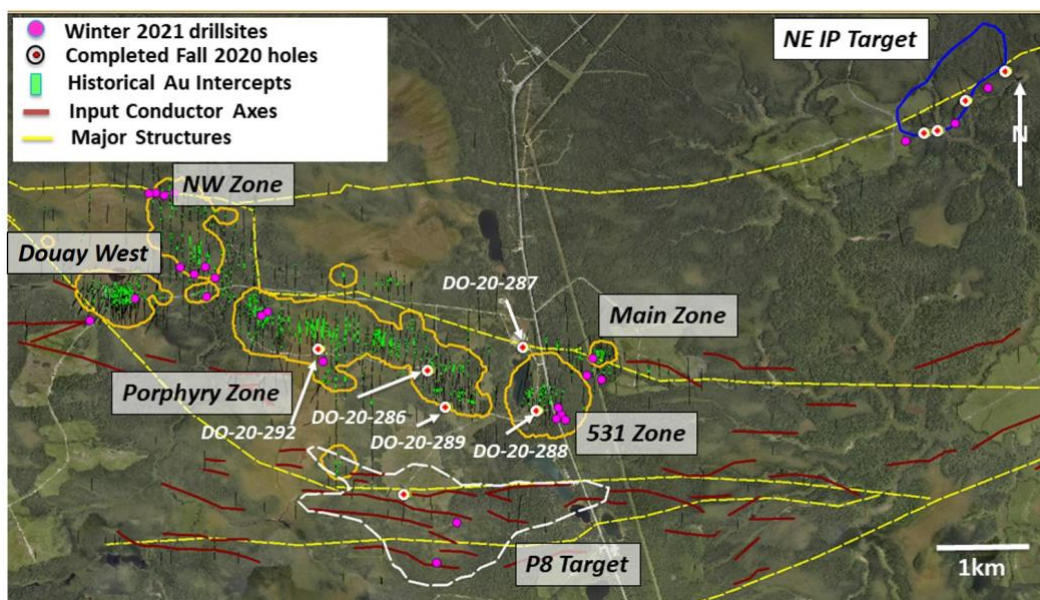


Abbildung 1: Abgeschlossene Bohrungen vom Herbst 2020 und geplante Bohrungen vom Winter 2021 auf LiDAR-Basis.

**Tabelle 1: Zusätzliche Highlights des Herbst-2020-Bohrprogramms  
(Bohrlöcher DO-20-286, -287, -288, -289, -292)**

Hole	Zone	UTME	UTMN	Azimuth	Plunge	Length (m)	From	To	Interval	Au g/t
DO-20-286	Porphyry Zone E	707716	5490398	30	-46.5	247	125.5	128.2	2.7	0.94
including							125.5	127.5	2.0	<b>1.17</b>
DO-20-286							166.5	167.5	1.0	<b>3.08</b>
DO-20-286							<b>179.2</b>	<b>207.4</b>	<b>28.2</b>	<b>0.50</b>
including							180.0	185.0	5.0	0.90
including							180.0	181.0	1.0	<b>1.11</b>
including							184.0	185.0	1.0	<b>1.43</b>
including							202.0	203.0	1.0	<b>1.63</b>
DO-20-287	Main Zone x	708750	5490675	20	-55	351	225.0	226.0	1.0	0.46
DO-20-287							238.0	240.0	2.0	0.56
DO-20-288	531 Zone	708900	5489980	360	-59.5	501	<b>334.0</b>	<b>335.2</b>	<b>1.2</b>	<b>6.95</b>
including							<b>334.0</b>	<b>334.8</b>	<b>0.8</b>	<b>7.84</b>
DO-20-288							388.0	390.0	2.0	<b>2.02</b>
including							388.5	389.3	0.8	<b>4.76</b>
DO-20-288							<b>459.0</b>	<b>461.0</b>	<b>2.0</b>	<b>5.10</b>
including							460.0	461.0	1.0	<b>9.87</b>
DO-20-288							465.0	468.0	3.0	<b>3.34</b>
including							<b>467.0</b>	<b>468.0</b>	<b>1.0</b>	<b>8.98</b>
DO-20-289	Porphyry Zone E	707900	5490026	358	-52	576	321.0	323.6	2.6	0.48
DO-20-292	Porphyry Zone W	706510	5490645	360	-55	537	198.0	201.0	3.0	0.80
including							200.0	201.0	1.0	<b>1.41</b>
DO-20-292							209.0	210.0	1.0	<b>1.70</b>
DO-20-292							309.0	313.0	4.0	0.77
DO-20-292							<b>331.0</b>	<b>342.0</b>	<b>11.0</b>	0.60
including							<b>336.0</b>	<b>342.0</b>	<b>6.0</b>	0.84
including							337.0	338.0	1.0	<b>2.79</b>
including							340.0	341.0	1.0	<b>1.04</b>
DO-20-292							353.0	356.0	3.0	0.53
DO-20-292							409.0	411.5	2.5	0.94

\* Alle Längen sind Bohrlochlängen, die wahren Breiten betragen ca. 70-90% der Bohrlochbreiten.

## Qualifizierte Person

Die in dieser Pressemitteilung enthaltenen wissenschaftlichen und technischen Daten wurden unter der Aufsicht von Fred Speidel, M. Sc., P. Geo., Vice-President Exploration von Maple Gold, geprüft und erstellt. Herr Speidel ist eine qualifizierte Person gemäß National Instrument 43-101 Standards of Disclosure for Mineral Projects. Herr Speidel hat die Daten im Zusammenhang mit den Explorationsinformationen, die in dieser Pressemitteilung veröffentlicht werden, durch seine direkte Teilnahme an den Arbeiten überprüft.

## Qualitätssicherung (QA) und Qualitätskontrolle (QC)

Das JV implementiert strenge Qualitätssicherungs- ("QA") und Qualitätskontroll- ("QC") Protokolle bei Douay, die die Planung und Platzierung der Bohrlöcher im Feld, das Bohren und die Entnahme des Bohrkerns in NQ-Größe, die Vermessung des Bohrlochs, den Transport des Kerns zum Douay Camp, die Kernprotokollierung durch qualifiziertes Personal, die Probenahme und das Verpacken des Kerns für die Analyse, den Transport des Kerns vom

Standort zum SGS-Labor in Val-d'Or, QC, die Probenvorbereitung für die Untersuchung sowie die Analyse, die Aufzeichnung und die abschließende statistische Überprüfung der Ergebnisse umfassen. Für eine vollständige Beschreibung der Protokolle besuchen Sie bitte die QA/QC-Webseite des Unternehmens unter [www.maplegoldmines.com](http://www.maplegoldmines.com).

## Über Maple Gold

Maple Gold Mines Ltd. ist ein kanadisches, fortschrittliches Explorationsunternehmen, das sich in einem 50/50-Joint-Venture mit Agnico Eagle Mines Limited befindet, um gemeinsam die bezirksgroßen Goldprojekte Douay und Joutel im produktiven Abitibi Greenstone Gold Belt in Quebec voranzutreiben. Die Projekte profitieren von einem außergewöhnlichen Zugang zur Infrastruktur und verfügen über ein ~400 qkm großes, sehr aussichtsreiches Gebiet, einschließlich einer etablierten Goldressource, die ein beträchtliches Expansionspotenzial aufweist, sowie der ehemals produzierenden Mine Telbel.

Die Liegenschaft beherbergt auch eine beträchtliche Anzahl an regionalen Explorationszielen entlang einer 55 km langen Streichlänge der Casa Berardi Deformationszone, die noch nicht durch Bohrungen erprobt wurden, wodurch das Projekt reif für neue Gold- und Polymetallentdeckungen ist. Das Unternehmen ist gut kapitalisiert und konzentriert sich derzeit auf die Durchführung aggressiver Explorationsprogramme, um die Ressourcen zu erweitern und neue Entdeckungen zu machen, um einen aufregenden neuen Goldbezirk im Herzen des Abitibi zu etablieren. Für weitere Informationen besuchen Sie bitte: [www.maplegoldmines.com](http://www.maplegoldmines.com)

## IM AUFTRAG VON MAPLE GOLD MINES LTD.

"Matthew Hornor"

B. Matthew Hornor, Präsident & CEO

### ***Für weitere Informationen wenden Sie sich bitte an:***

Shirley Anthony  
Direktor, Unternehmenskommunikation  
Handy: 778.999.2771

E-Mail: [santhony@maplegoldmines.com](mailto:santhony@maplegoldmines.com)

In Europe:  
Swiss Resource Capital AG  
Jochen Staiger  
[info@resource-capital.ch](mailto:info@resource-capital.ch)  
[www.resource-capital.ch](http://www.resource-capital.ch)

**WEDER DIE TSX VENTURE EXCHANGE NOCH IHR REGULIERUNGSDIENSTLEISTER (WIE DIESER BEGRIFF IN DEN RICHTLINIEN DER TSX VENTURE EXCHANGE DEFINIERT IST) ÜBERNEHMEN DIE VERANTWORTUNG FÜR DIE ANGEMESSENHEIT ODER RICHTIGKEIT DIESER PRESSEMITTEILUNG.**

### **Zukunftsgerichtete Aussagen:**

Diese Pressemitteilung enthält "zukunftsgerichtete Informationen" und "zukunftsgerichtete Aussagen" (zusammenfassend als "zukunftsgerichtete Aussagen" bezeichnet) im Sinne der geltenden kanadischen Wertpapiergesetze in Kanada, einschließlich Aussagen über Explorationsarbeiten und Ergebnisse aus aktuellen und zukünftigen Arbeitsprogrammen. Zukunftsgerichtete Aussagen beruhen auf Annahmen, Ungewissheiten und der bestmöglichen Einschätzung zukünftiger Ereignisse durch das Management. Tatsächliche Ereignisse oder Ergebnisse können erheblich von den Erwartungen und Prognosen des Unternehmens abweichen. Investoren werden darauf hingewiesen, dass zukunftsgerichtete Aussagen Risiken und Ungewissheiten beinhalten. Dementsprechend sollten sich die Leser nicht in unangemessener Weise auf zukunftsgerichtete Aussagen verlassen. Eine detailliertere Diskussion solcher Risiken und anderer Faktoren, die dazu führen könnten, dass die tatsächlichen Ergebnisse wesentlich von jenen abweichen, die in solchen zukunftsgerichteten Aussagen zum Ausdruck gebracht oder impliziert wurden, finden Sie in den Unterlagen von Maple Gold Mines Ltd. die bei den kanadischen Wertpapieraufsichtsbehörden eingereicht wurden und unter [www.sedar.com](http://www.sedar.com) oder auf der Website des Unternehmens unter [www.maplegoldmines.com](http://www.maplegoldmines.com) verfügbar sind. *Das Unternehmen beabsichtigt nicht und lehnt ausdrücklich jegliche Absicht oder Verpflichtung ab, zukunftsgerichtete Aussagen zu aktualisieren oder zu revidieren, sei es aufgrund neuer Informationen, zukünftiger Ereignisse oder aus anderen Gründen, sofern dies nicht gesetzlich vorgeschrieben ist.*

