

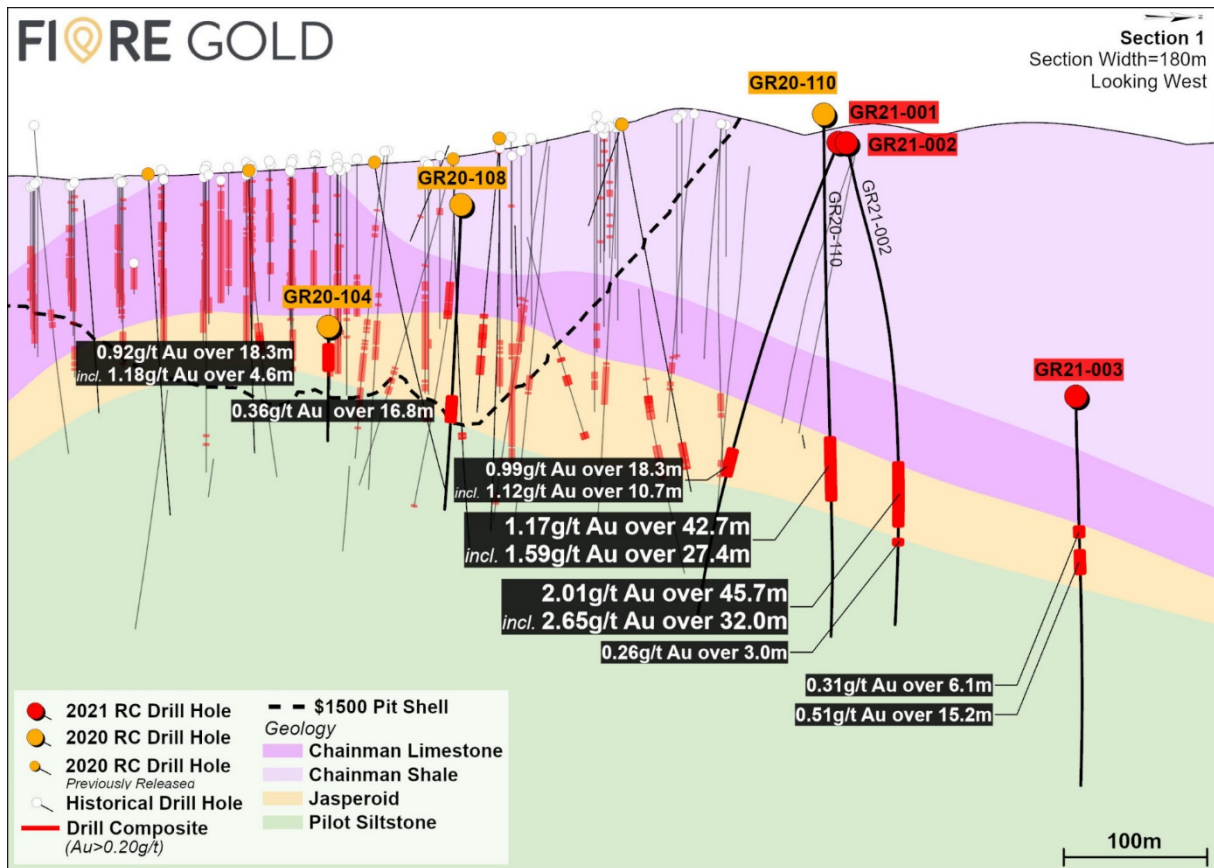
Noch mehr Mineralisierungen in Nevada



Mit dem Fortschreiten der Ressourcenerweiterung und des Explorationsbohrprogramms auf seinem ‚Gold Rock‘-Projekt in Nevada stößt Fiore Gold auf immer wieder hervorragende Ergebnisse, zur Freude des Unternehmens und seinen Aktionären.

Erneut freuen konnten sich **Fiore Gold (WKN: A2DYCY / TSX-V: F)** seine Aktionäre auch Ende der vergangenen Woche wieder, als neben erstklassigen Bohrergebnissen auch neue Entdeckungen weiterer höhergradiger Goldabschnitte gemeldet wurden.

Besonders hervorzuheben sind in diesem Zusammenhang die **2,01 Gramm pro Tonne (g/t) Gold (Au) über eine unglaubliche Strecke von 45,7 m**, die Bohrloch GR21-002 zutage brachte. Das ist nicht nur ein sensationell gutes Ergebnis, sondern gleichzeitig auch eines der hochgradigsten Resultate, die jemals von ‚Gold Rock‘ gemeldet wurden.



Quelle: Fiore Gold

Dieser gleich zweifach bedeutsame Fund stellt dabei aber nur eines der zahlreichen hervorragenden Ergebnisse dar.

Denn das ‚Best-of‘ der Bohrergebnisse liest sich gleichermaßen großartig:

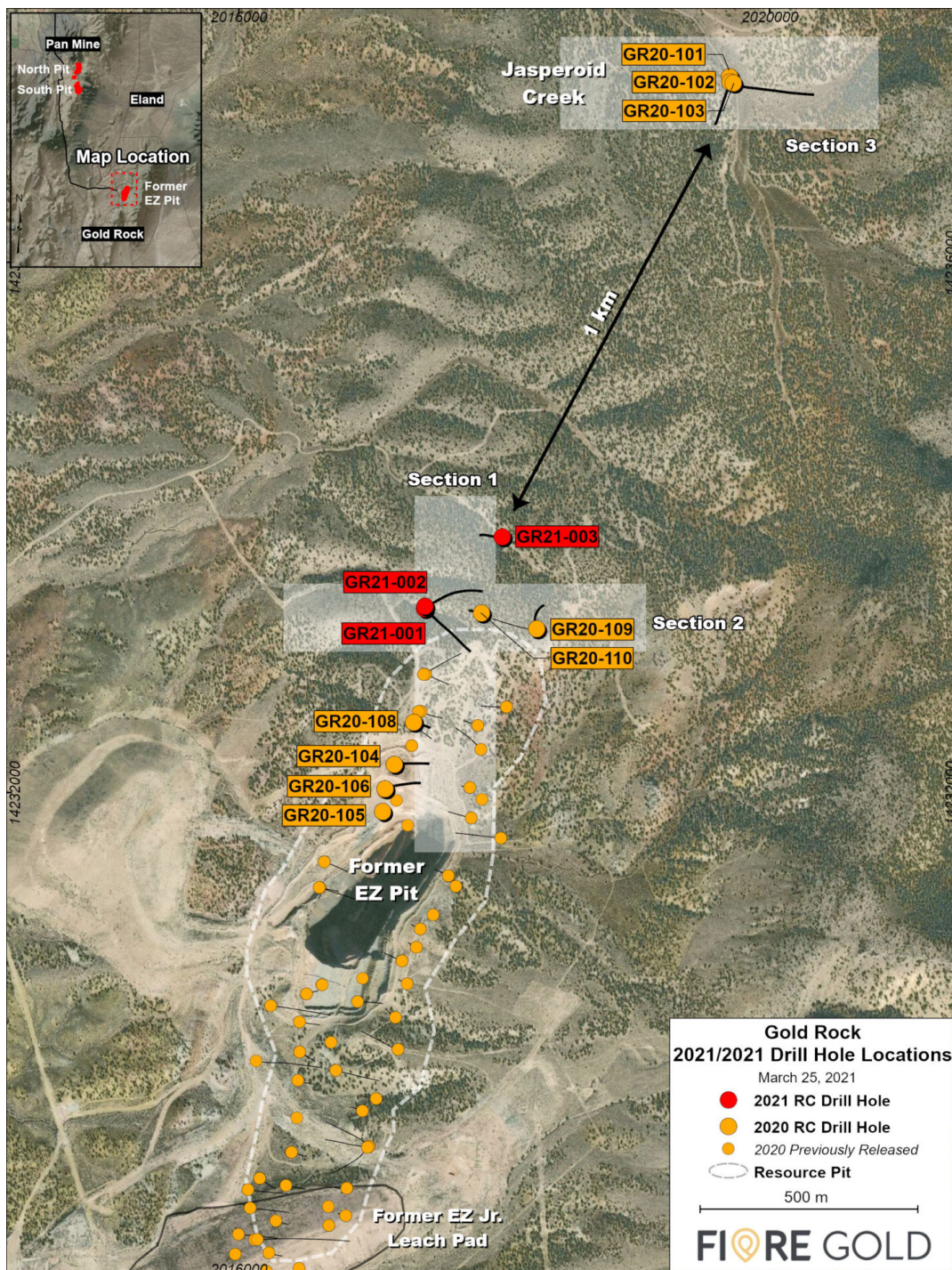
Bohrloch	g/t Au	über (m)
GR20-091	0,79	0,5
GR20-102	0,96	18,3
GR20-110 einschließlich	1,17 1,59	42,7 27,4
GR21-001 einschließlich	0,99 1,12	18,3 10,7
GR21-002 einschließlich	2,01 2,65	45,7 32,0

‚Nord‘, ‚Süd‘ und ‚Jasperoid‘: Der verheißungsvolle Dreiklang!

Während die Bohrlöcher GR20-110, GR21-001 und GR21-002 ihre hervorragenden Resultate aus dem nördlichen Teil gemäß der vorläufigen Wirtschaftlichkeitsstudie der

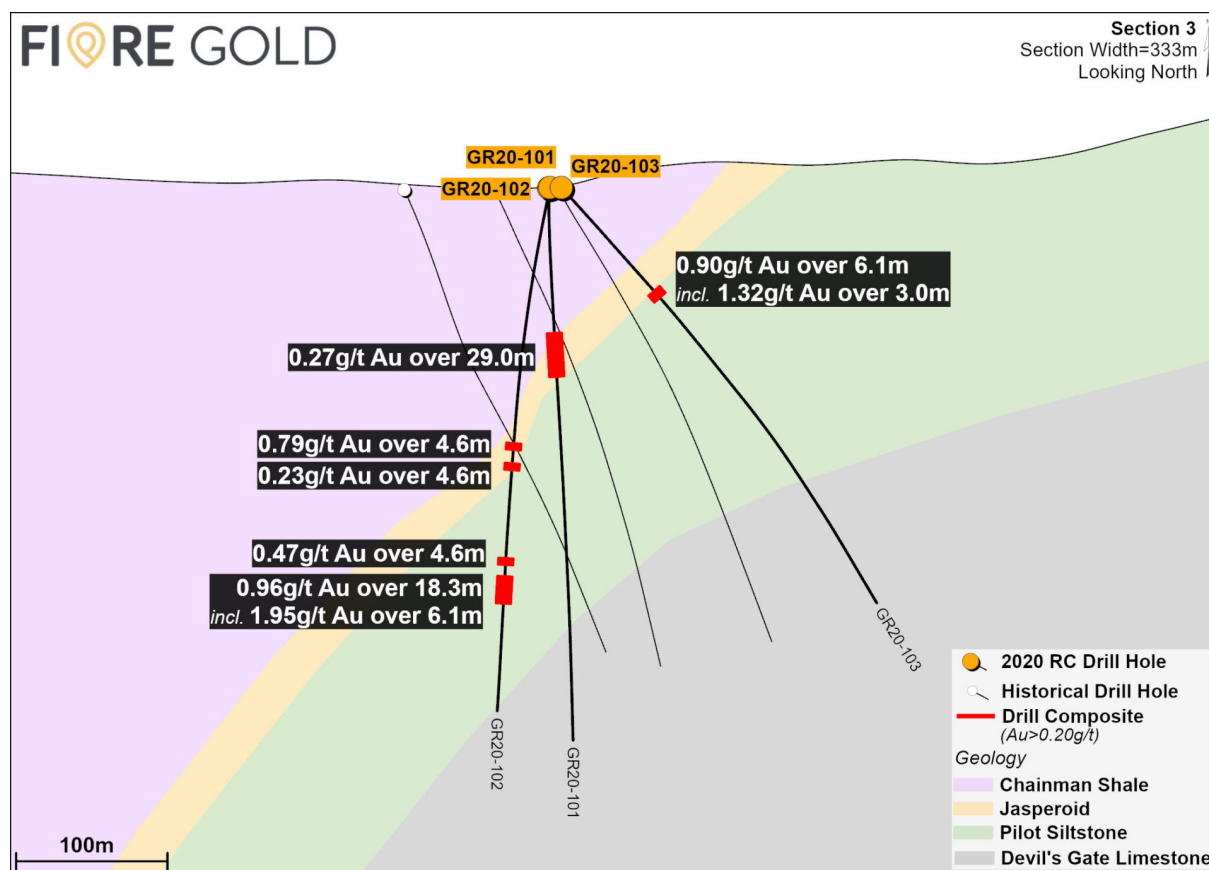
geplanten Grube ‚Nord‘ bestätigten, überzeugte auch das Bohrloch GR20-091 mit 0,79 g/t Gold, das im geplanten südlichen Grubenbereich operiert ebenso wie das Bohrloch GR20-102 mit 0,96 g/t Gold im rund 1,4 km nördlich geplanten Grubengebiet ‚Jasperoid Creek‘.

Die ‚Jasperoid‘-Bohrung stach nicht nur mit seinem erstklassigen Ergebnis von **0,96 g/t Au über 18,3 m** ins Auge, sondern auch als „Entdecker“ einer dort vorhandene Oxidgoldmineralisierung. Gründe genug für Fiore, dieses Gebiet als prominentes Ziel für weitere Bohrungen auf seine Wachstumsagenda zu setzen.



Quelle: Fiore Gold

Diese Empfehlung wurde seitens Fiore nicht nur aufgrund der hervorragenden Bohrergebnisse ausgesprochen, sondern auch, weil die Mineralisierung in diesem nördlichen Teil des ‚Gold Rock‘-Projekts gerade in Richtung Norden weiter offen ist. Das schließlich nährt starke Hoffnungen auf ein weiteres Wachstum dieses Projekts, das weit über das in der vorläufigen Wirtschaftlichkeitsstudie genannte reichen könnte.



Quelle: Fiore Gold

Hochgradige Perspektiven!

Vor allem der Norden ist die Stoßrichtung, die laut Tim Warman, CEO von Fiore, den Weg hin zu noch mehr hochgradigen Funden weist:

„Mit den Ergebnissen der Bohrlöcher nördlich des ‚Nord-Mine‘-Modells haben wir die Tür aufgestoßen hin zu hochgradigen Abschnitten, wie wir sie bisher selten auf ‚Gold Rock‘ gesehen haben. Das untermauert unsere Überzeugung, dass dieses Gebiet unbedingt Ziel weiterer Bohrungen sein sollte. Hinzu kommen die erstklassigen Resultate, die uns die Bohrungen bei ‚Jasperoid Creek‘ geliefert haben.“



<https://www.youtube.com/watch?v=QFmOJyVxYSw&t=88s>

Fazit:

Die neuen Bohrungen unterstreichen das Potenzial des ‚Gold Rock‘-Gürtels abermals eindrucksvoll! Der sich über 15 km im Norden und Süden erstreckende ‚Gold Rock‘-Gürtel ist gespickt von Gold- und Indikatorelementen/Pathfinder-Elementen-Anomalien, die noch für einige positive Überraschungen auf Fiores ‚Gold Rock‘-Projekt sorgen sollten.

Frohe Ostern und viele Grüße

**Ihr
Jörg Schulte**

Gemäß §34 WpHG weise ich darauf hin, dass Jörg Schulte, JS Research UG (haftungsbeschränkt) oder Mitarbeiter des Unternehmens jederzeit eigene Geschäfte in den Aktien der vorgestellten Unternehmen erwerben oder veräußern (z.B. Long- oder Shortpositionen) können. Das gilt ebenso für Optionen und Derivate, die auf diesen Wertpapieren basieren. Die daraus eventuell resultierenden Transaktionen können unter Umständen den jeweiligen Aktienkurs des Unternehmens beeinflussen. Die auf den „Webseiten“, dem Newsletter oder den Research-Berichten veröffentlichten Informationen, Empfehlungen, Interviews und Unternehmenspräsentationen werden von den jeweiligen Unternehmen oder Dritten (sogenannte „third parties“) bezahlt. Zu den „third parties“ zählen z.B. Investor Relations- und Public Relations-Unternehmen, Broker oder Investoren. JS Research UG (haftungsbeschränkt) oder dessen Mitarbeiter können teilweise direkt oder indirekt für die Vorbereitung, elektronische Verbreitung und andere Dienstleistungen von den besprochenen Unternehmen oder sogenannten „third parties“ mit einer

Aufwandsentschädigung entlohnt werden. Auch wenn wir jeden Bericht nach bestem Wissen und Gewissen erstellen, raten wir Ihnen bezüglich Ihrer Anlageentscheidungen noch weitere externe Quellen, wie z.B. Ihre Hausbank oder einen Berater Ihres Vertrauens, hinzuzuziehen. Deshalb ist auch die Haftung für Vermögensschäden, die aus der Heranziehung der hier behandelten Ausführungen für die eigenen Anlageentscheidungen möglicherweise resultieren können, kategorisch ausgeschlossen. Die Depotanteile einzelner Aktien sollten gerade bei Rohstoff- und Explorationsaktien und bei gering kapitalisierten Werten nur so viel betragen, dass auch bei einem Totalverlust das Gesamtdepot nur marginal an Wert verlieren kann. Besonders Aktien mit geringer Marktkapitalisierung (sogenannte "Small Caps") und speziell Explorationswerte sowie generell alle börsennotierten Wertpapiere sind zum Teil erheblichen Schwankungen unterworfen. Die Liquidität in den Wertpapieren kann entsprechend gering sein. Bei Investments im Rohstoffsektor (Explorationsunternehmen, Rohstoffproduzenten, Unternehmen die Rohstoffprojekte entwickeln) sind unbedingt zusätzliche Risiken zu beachten. Nachfolgend einige Beispiele für gesonderte Risiken im Rohstoffsektor: Länderrisiken, Währungsschwankungen, Naturkatastrophen und Unwetter (z.B. Überschwemmungen, Stürme), Veränderungen der rechtlichen Situation (z.B. Ex- und Importverbote, Strafzölle, Verbot von Rohstoffförderung bzw. Rohstoffexploration, Verstaatlichung von Projekten), umweltrechtliche Auflagen (z.B. höhere Kosten für Umweltschutz, Benennung neuer Umweltschutzgebiete, Verbot von diversen Abbaumethoden), Schwankungen der Rohstoffpreise und erhebliche Explorationsrisiken.

Disclaimer: Alle im Bericht veröffentlichten Informationen beruhen auf sorgfältiger Recherche. Die Informationen stellen weder ein Verkaufsangebot für die besprochenen Aktien noch eine Aufforderung zum Kauf oder Verkauf von Wertpapieren dar. Dieser Bericht gibt nur die persönliche Meinung von Jörg Schulte wieder und ist auf keinen Fall mit einer Finanzanalyse gleichzustellen. Bevor Sie irgendwelche Investments tätigen, ist eine professionelle Beratung durch ihre Bank unumgänglich. Den Ausführungen liegen Quellen zugrunde, die der Herausgeber und seine Mitarbeiter für vertrauenswürdig erachten. Für die Richtigkeit des Inhalts kann trotzdem keine Haftung übernommen werden. Für die Richtigkeit der dargestellten Charts und Daten zu den Rohstoff-, Devisen- und Aktienmärkten wird keine Gewähr übernommen. Die Ausgangssprache (in der Regel Englisch), in der der Originaltext veröffentlicht wird, ist die offizielle, autorisierte und rechtsgültige Version. Diese Übersetzung wird zur besseren Verständigung mitgeliefert. Die deutschsprachige Fassung kann gekürzt oder zusammengefasst sein. Es wird keine Verantwortung oder Haftung: für den Inhalt, für die Richtigkeit, der Angemessenheit oder der Genauigkeit dieser Übersetzung übernommen. Aus Sicht des Übersetzers stellt die Meldung keine Kauf- oder Verkaufsempfehlung dar! Lesen Sie hier - <https://www.js-research.de/disclaimer-agb/>