

## **NEWS-MITTEILUNG**

### **Trillium Gold schließt Kaufoptionsvereinbarungen für Uchi und Satterly Gold ab und erweitert Confederation Belt Landposition in Red Lake in Ontario**

Vancouver, BC, Kanada - 26. April 2022 - Trillium Gold Mines Inc. (TSXV:TGM, OTCQX:TGLDF, FRA:0702) ("Trillium Gold" oder das "Unternehmen" - <https://www.commodity-tv.com/ondemand/companies/profil/trillium-gold-mines-inc/>) freut sich bekannt zu geben, dass es am 25. April 2022 die Kaufoptionsvereinbarungen für das Goldprojekt Uchi (die "Uchi-Gold-Vereinbarung") und das Goldprojekt Satterly (die "Satterly-Gold-Vereinbarung") abgeschlossen hat, die bereits am 5. April 2022 bekannt gegeben wurden.

Die Abkommen gelten als wichtige Schritte zur Stärkung der strategischen Dominanz von Trillium Gold im Confederation-Gürtel und im Birch-Uchi-Grünsteingürtel im Red Lake Mining District.

#### **Uchi-Gold-Vereinbarung**

Das Uchi-Gold-Abkommen umfasst einhundertzweiundachtzig (182) unpatentierbare Bergbau-Claims, die sich über 4.189 Hektar erstrecken und unmittelbar an die Confederation-Gürtel-Ländereien des Unternehmens angrenzen. Sie bestehen aus den zusammenhängenden und ergänzenden Bergbau-Claims Lost Bay, Fly East und Leg Lake, die das bestehende Confederation-Gürtel-Grundstück des Unternehmens nach Nordosten in Richtung des Grundstücks Satterly Lake erweitern und die dominante Position von Trillium auf über 100 km günstiger Struktur im Trend mit der Lagerstätte Dixie von Kinross Gold ergänzen (siehe Abbildungen 1 und 2 unten).

Um die Option aufrechtzuerhalten, ist Trillium Gold verpflichtet, über einen Zeitraum von drei Jahren einen Gesamtbetrag von 115.000 \$ zu zahlen, insgesamt 300.000 Stammaktien zu emittieren und den Verkäufern eine Lizenzgebühr von 2,0 % des Netto-Schmelzersatzes auf jeden erworbenen Vermögenswert zu gewähren. Das Unternehmen hat das Recht, 50 % jeder Lizenzgebühr (1,0 %) zurückzukaufen, indem es den Inhabern einen Gesamtbetrag von 1.000.000 \$ zahlt.

#### **Satterly Gold Vereinbarung**

Das Satterly-Goldabkommen umfasst achtundzwanzig (28) Claim-Zellen in fünf (5) Claims mit einer Fläche von 565 Hektar (genannt Satterly North). In diesem Gebiet wurden seit den 1930er Jahren sporadische Explorationen durchgeführt, die in den 1990er Jahren und erneut im Jahr 2009 wieder aufgenommen wurden. (siehe Abbildung 2 unten).

Um die Option aufrechtzuerhalten, muss Trillium Gold über einen Zeitraum von drei Jahren einen Gesamtbetrag von 63.500 \$ zahlen, insgesamt 100.000 Stammaktien emittieren und den

Verkäufern eine Lizenzgebühr von 1,5 % des Schmelzlohns für jeden erworbenen Vermögenswert gewähren. Das Unternehmen hat das Recht, 1/3 jeder Lizenzgebühr (0,5 %) zurückzukaufen, indem es den Inhabern einen Gesamtbetrag von 500.000 \$ zahlt.

Darüber hinaus haben die Verkäufer erfolgreich sechzehn (16) kürzlich abgesteckte Zellen in einem (1) Claim mit einer Fläche von 323 Hektar zu einem Preis erworben, der den Kosten für das Abstecken entspricht (siehe Abbildung 3 unten).

### Klarstellung:

Das Unternehmen möchte klarstellen, dass in der Pressemitteilung vom 5. April in Bezug auf die Bedingungen des Satterly-Goldabkommens fälschlicherweise berichtet wurde, dass das Unternehmen das Recht hat, 50 % jeder Lizenzgebühr (0,75 %) zurückzukaufen, indem es den Inhabern einen Gesamtbetrag von 500.000 \$ zahlt.

Die gemäß den vorstehenden Vereinbarungen auszugebenden Stammaktien unterliegen gemäß den geltenden Wertpapiergesetzen einer viermonatigen Haltefrist.

Die in dieser Pressemitteilung enthaltenen technischen Informationen wurden von William Paterson QP, P.Geo, Vice President of Exploration von Trillium Gold Mines, gemäß NI 43-101 geprüft und genehmigt.

Abbildung 1: Eigenschaften der Option Uchi Gold

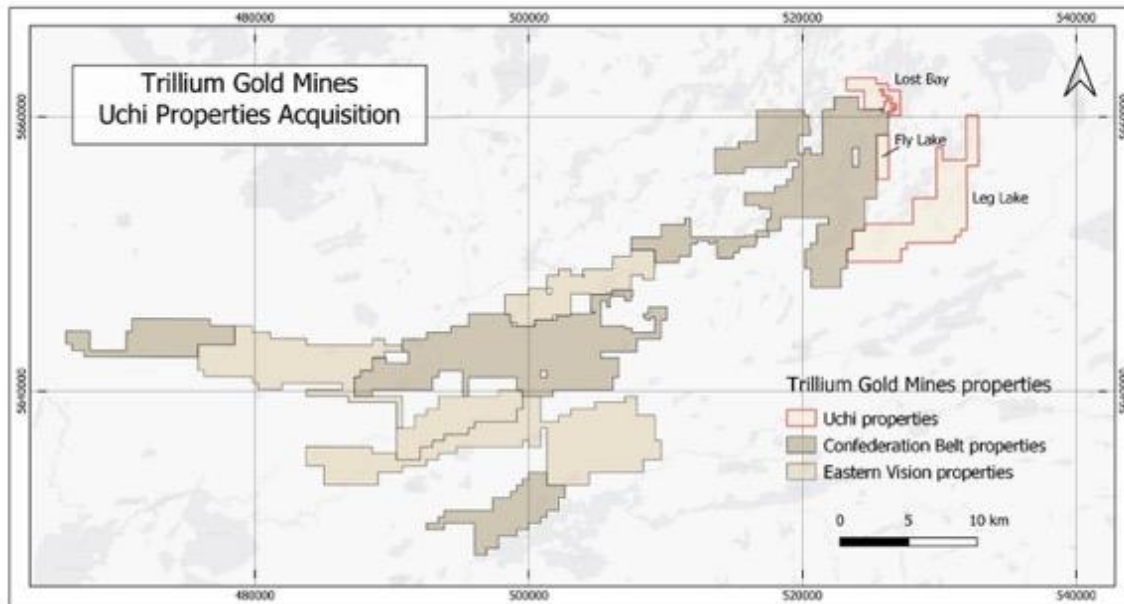


Abbildung 2: Eigenschaften der Goldoptionen Uchi und Satterly

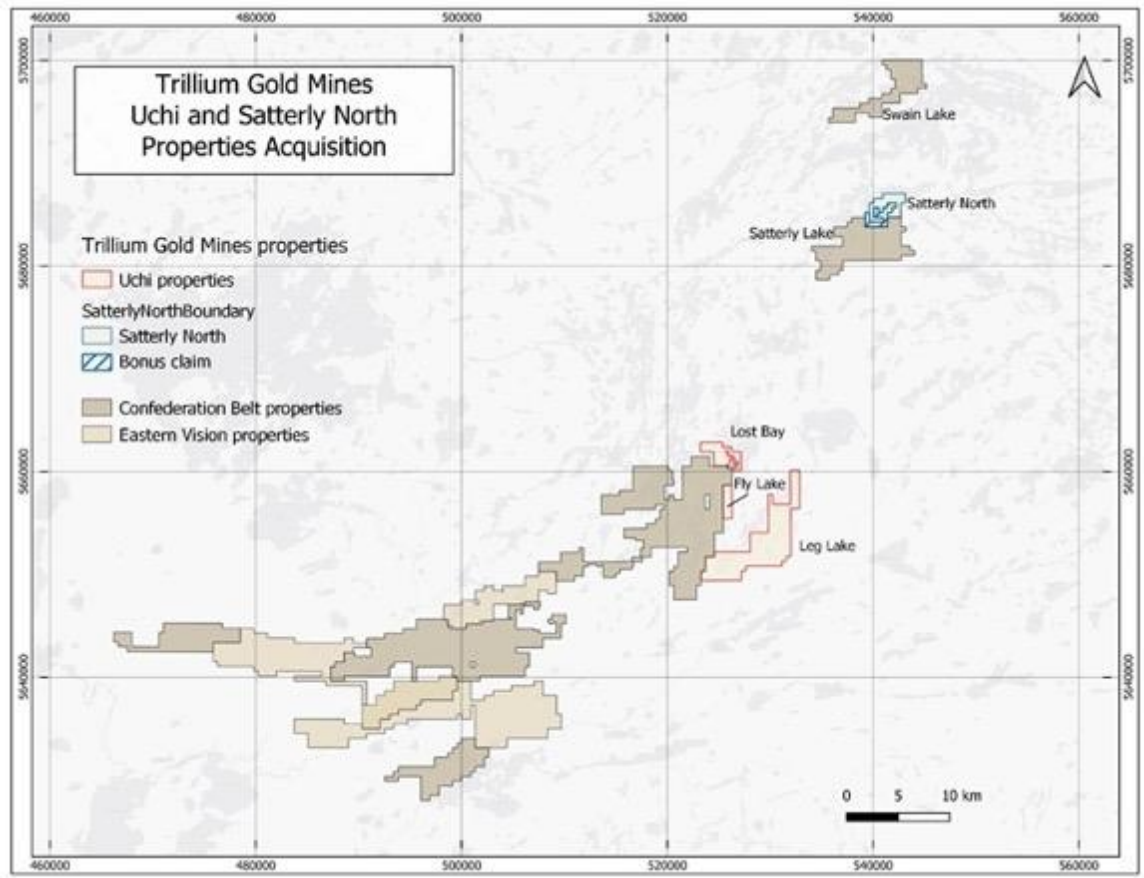
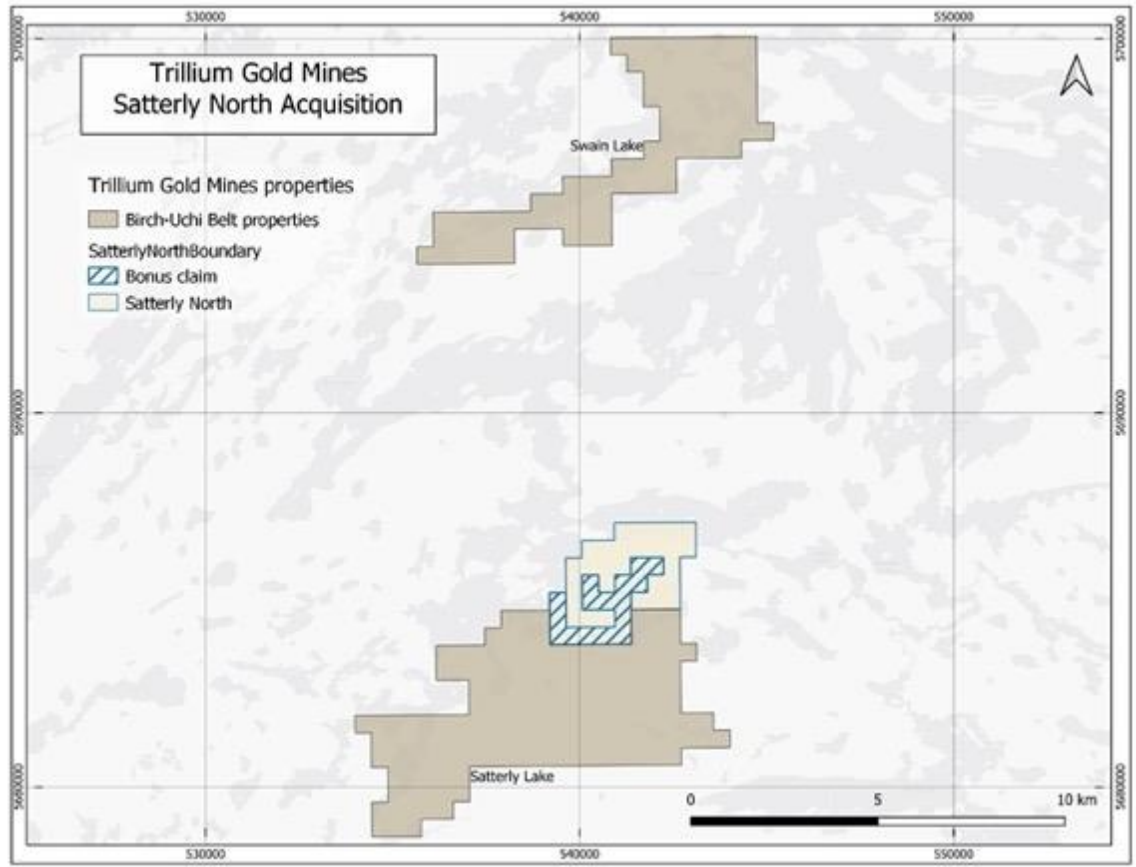


Abbildung 3: Satterly Gold Option Property mit sechzehn (16) kürzlich abgesteckten Zellen in einem (1) Claim.



Im Namen des Verwaltungsrats,  
Trillium Gold Mines Inc.

Russell Starr  
Interimsvorsitzender, Präsident und CEO

Für weitere Informationen wenden Sie sich bitte an Donna Yoshimatsu, VP Corporate Development and Investor Relations, [dyoshimatsu@trilliumgold.com](mailto:dyoshimatsu@trilliumgold.com), (416) 722-2456, oder [info@trilliumgold.com](mailto:info@trilliumgold.com).

Besuchen Sie unsere Website unter [www.trilliumgold.com](http://www.trilliumgold.com)

In Europa:  
Swiss Resource Capital AG  
Jochen Staiger  
[info@resource-capital.ch](mailto:info@resource-capital.ch)  
[www.resource-capital.ch](http://www.resource-capital.ch)

## **Über Trillium Gold Mines Inc.**

Trillium Gold Mines Inc. ist ein wachstumsorientiertes Unternehmen, das sich mit dem Erwerb, der Exploration und der Erschließung von Mineralgrundstücken im Bergbaurevier Red Lake im Norden Ontarios beschäftigt. Im Rahmen seiner Konsolidierungsstrategie auf regionaler Ebene hat das Unternehmen das größte aussichtsreiche Grundstückspaket im und um das Bergbaurevier Red Lake in der Nähe der wichtigsten Minen und Lagerstätten sowie der Grünsteingürtel Confederation Lake und Birch-Uchi zusammengestellt. Jüngste Beispiele dafür sind der Erwerb des Grundstücks Willis südwestlich des Newman-Todd-Komplexes und angrenzend an diesen sowie eine endgültige Vereinbarung, die dem Unternehmen die Kontrolle über einen bedeutenden Teil des Confederation Lake Greenstone Belt mit einer Länge von mehr als 100 km verleiht. Darüber hinaus ist das Unternehmen an äußerst aussichtsreichen Grundstücken in Larder Lake, Ontario, beteiligt.

***Weder die TSX Venture Exchange noch ihr Regulierungsdienstleister (gemäß der Definition dieses Begriffs in den Richtlinien der TSX Venture Exchange) übernehmen die Verantwortung für die Angemessenheit oder Richtigkeit dieser Pressemitteilung.***

### ***Vorsichtiger Hinweis zu zukunftsgerichteten Aussagen***

*Diese Pressemitteilung enthält zukunftsgerichtete Informationen, die bekannte und unbekannt Risiken, Ungewissheiten und andere Faktoren beinhalten, die dazu führen können, dass die tatsächlichen Ereignisse wesentlich von den derzeitigen Erwartungen abweichen.*

*Zukunftsgerichtete Informationen beruhen auf begründeten Annahmen, Schätzungen, Erwartungen, Analysen und Meinungen der Geschäftsleitung, die auf deren Erfahrung und Wahrnehmung von Trends, aktuellen Bedingungen und erwarteten Entwicklungen sowie anderen Faktoren beruhen, die die Geschäftsleitung unter den gegebenen Umständen für relevant und angemessen hält, die sich jedoch als falsch erweisen können. Zu diesen Faktoren gehören unter anderem: Auswirkungen der weltweiten Störungen durch den Ausbruch des Covid-19-Coronavirus, Risiken der Geschäftsintegration, Schwankungen der allgemeinen makroökonomischen Bedingungen, Schwankungen auf den Wertpapiermärkten, Schwankungen der Kassa- und Terminpreise von Gold oder bestimmten anderen Rohstoffen, Änderungen der nationalen und lokalen Regierung, der Gesetzgebung, der Besteuerung, der Kontrollen, der Vorschriften und der politischen oder wirtschaftlichen Entwicklungen, Risiken und Gefahren im Zusammenhang mit der*

*Exploration, der Erschließung und dem Abbau von Mineralien (einschließlich Umweltgefahren und Industrieunfällen); die Unfähigkeit, eine angemessene Versicherung zur Deckung von Risiken und Gefahren abzuschließen; das Vorhandensein von Gesetzen und Vorschriften, die den Bergbau einschränken könnten; die Beziehungen zu den Mitarbeitern; die Beziehungen zu den lokalen Gemeinden und der einheimischen Bevölkerung und deren Forderungen; die Verfügbarkeit von steigenden Kosten im Zusammenhang mit Bergbau-Inputs und Arbeitskräften; der spekulative Charakter der Mineralexploration und -erschließung (einschließlich der Risiken, die mit dem Erhalt der erforderlichen Lizenzen, Genehmigungen und Zulassungen von den Regierungsbehörden verbunden sind); und die Eigentumsrechte an Grundstücken.*

*Die Leser werden darauf hingewiesen, dass sie sich nicht auf diese zukunftsgerichteten Aussagen verlassen sollten, da diese nur zum Zeitpunkt der Veröffentlichung dieser Pressemitteilung Gültigkeit haben. Das Unternehmen lehnt jede Absicht oder Verpflichtung ab, zukunftsgerichtete Aussagen zu aktualisieren oder zu revidieren, es sei denn, dies ist gesetzlich vorgeschrieben, sei es aufgrund neuer Informationen, zukünftiger Ereignisse oder aus anderen Gründen.*