

So sehen Sieger aus!

Auch wenn der Goldpreis was anderes vermuten lässt, die physische Gold- und Silbernachfrage steigt weiter!



+++ Kursrücksetzer als Einstiegschance nutzen! +++

+++ Gold und Silber weiterhin stark gefragt! +++

Das bestätigen die Daten von der Britischen Royal Mint, denen zufolge die Gold und Silber Verkäufe weiter gestiegen sind!

Sehr geehrte Leser_innen,

damit ist klar, der physische Gold- und Silbermarkt zeigt weiterhin solides Wachstum. Von April bis Juni 2022 gingen allein die Goldverkäufe der Britischen Royal Mint um 8 % nach oben. Die Silberverkäufe stiegen sogar um unglaubliche 47 %, beide im Vergleich zum Vorquartal. Besonders angestiegen war die Nachfrage bei den Amerikanern. Aus internationaler Sicht wurden 52 % mehr Goldunzen und 58 % mehr Silberunzen sowie 67 % mehr Platin verkauft. Die für Münzen und Barren aus Edelmetallen bekannte Royal Mint hat sich in Großbritannien eine starke internationale Investorenbasis aufgebaut. Die Perth Mint hingegen verkaufte im zweiten Quartal gegenüber dem ersten Quartal ebenso

wie die U.S. Mint weniger Gold, nämlich 6 % respektive 26 %. Insgesamt aber halten Investoren am physischen Metall fest.

Da der physische Markt preislich nicht wie der Gold- und Silberpreis zurückgekommen ist, empfiehlt es sich im Bereich der Edelmetallaktien umzusehen, die grundlos mit dem Goldpreis in die Tiefe gerissen wurden. Gerade bei guten Explorationsgesellschaften und Produzenten kann man jetzt wieder unglaubliche Schnäppchen machen! Besonders hervor stechen dabei derzeit Discovery Silver, GCM-Mining und Karora Resources, die zuletzt wieder mit gigantisch guten Nachrichten aufwarten konnten!

Discovery Silver – Mit Vollgas in Richtung Ressourcenerweiterung!

Discoverysilver

Die vier Diamantbohrer, die sich für den TOP-Silberentwickler **Discovery Silver Corp. (WKN: A3CM15)** auf seinem Flaggschiffprojekt ‚Cordero‘ im mexikanischen Bundesstaat Chihuahua auf Höchstleistung drehen, sorgen erneut für sensationellen „Output“! Insgesamt zeigen die Ergebnisse von weiteren 22 Bohrungen, dass ‚Cordero‘ mit wieder einmal hochmineralisierten Flächen außerhalb der bisherigen Ressourcengrenzen weiterhin extrem stark auftrumpfen kann. Das wiederum beweist, dass hier noch Potenzial schlummert, welches die diesjährige Ressourcenaktualisierung zum „Explodieren“ bringen kann!

Hochgradige Mineralisierungen sprengen weiter die „Ressourcengrenzen“!

Die neuen Ergebnisse, die zur Erweiterung des Tagebaus und zur Erweiterung des bislang wenig bebohrten Nordosten von ‚Cordero‘ im Rahmen des ‚Phase 2‘-Bohrprogramms angesetzt wurden, und sich bereits über **82.000 Bohrmeter in 235 Löchern** erstrecken, haben es definitiv in jeder Hinsicht in sich.

Zu den ‚Highscore‘-Ergebnissen zählen gleich mehrere Bohrlöcher, von denen aber zum Beispiel das **Bohrloch C22-610** direkt ins Auge fällt! Denn diese Bohrung durchteufte über eine Länge von **23,6 m** hervorragende **388 g/t Silberäquivalent (AgEq) ab 226,6 m Tiefe** für **115 g/t Ag, 0,05 g/t Au, 3,7 % Pb, 4,1 % Zn**, einschließlich **17,8 m** mit sogar durchschnittlich **660 g/t AgEq für 187 g/t Au, 0,05 g/t Ag, 6,5 % Pb und 7,2 % Zn!**

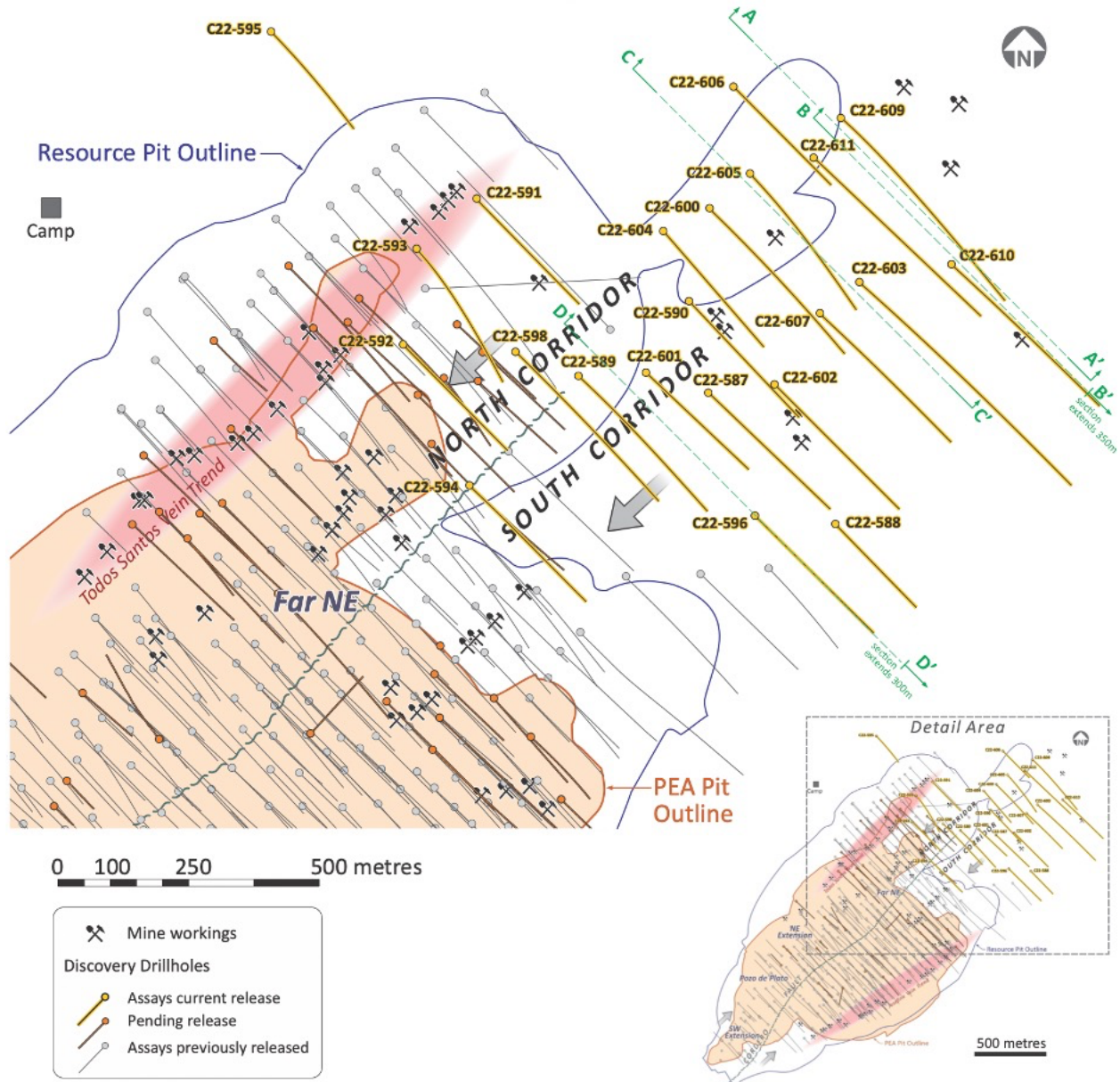
Äußerst erfolgreich präsentierte sich auch das **Bohrloch C22-605**, das über erstaunliche **38,6 m 265,6 g/t AgEq ab einer Tiefe von nur 27,2 m** durchteufte, aus denen **89 g/t Au, 0,13 g/t Ag, 1,8% Pb und 3,0% Zn** gewonnen werden können.

Aber auch ein Blick auf das **Bohrloch C22-596** lohnt sich auf jeden Fall, denn dieses ergab eine stattliche Mineralisierung über **60,3 m** mit durchschnittlich **184 g/t AgEq** ab **77,2 m Tiefe**, für **49 g/t Au**, **0,06 g/t Ag**, **1,2 % Pb** und **2,5 % Zn**!

Und ‚last but not least‘ der Blick auf das **Bohrloch C22-609**, das über eine Länge von **33,1 m** äußerst solide **150 g/t Silberäquivalent (AgEq)** ab **233,7 m Tiefe** für **54 g/t Ag**, **0,08 g/t Au**, **0,5 % Pb**, **1,3 % Zn**, sowie **17,7 m** mit **115 g/t AgEq** für **35 g/t Ag**, **0,01 g/t Au**, **0,9 % Pb** und **1,4 % Zn** zu Tage brachte.

Erfolgreich, auch außerhalb der bisherigen Bohrgrenzen!

Ganz besonders lohnt auch ein Blick auf die genaue Lage der Bohrergebnisse, denn diese liegen vollständig außerhalb der bisherigen Ressource. So findet sich eines der besten Bohrlöcher **C22-610** mehr als **700 m außerhalb** und etwa **180 m unterhalb** der **historischen, übertägigen Abbaubereiche**. Auch das **Bohrloch C22-596** lieferte sein **Spitzenergebnis** rund **130 m außerhalb** der aktuellen Ressource ab wobei das Bohrloch **C22-605** ebenfalls dahingehend überraschte, als dass man in diesem **Gebiet bisher lediglich von einem niedrighaltigen Abraumbereich ausging** und nun eine Spitzenmineralisierung von **38,6 m** mit durchschnittlichen **265 g/t AgEq** fand.



Einfach unglaublich, was für hochgradige Zonen die Bohrungen im äußersten Nordosten der Lagerstätte noch durchteufen. Ein klarer Fall also, dass die hochgradigen Mineralisierungen weit über die Grenzen der aktuellen Ressource hinausgehen.

Zu den wichtigsten Bohrungen gehören eindeutig C22-610 mit seinen rund 33 m mit 388 g/t AgEq, und C22-609 mit rund 33 m mit 150 g/t AgEq und rund 16 m mit 147 g/t AgEq. Denn diese Abschnitte stimmen perfekt mit den historischen übertägigen Abbaubereichen überein, die sich mehr als 200 m in Richtung Nordosten erstrecken.



<https://www.youtube.com/watch?v=JclRdKpqPIY>

GCM Mining - MEGA Produktionssteigerung im zweiten Quartal 2022!



Wie geschmiert lief im zweiten Quartal 2022 die kolumbianische ‚Segovia‘-Mine, die sich im Eigentum der in Toronto, Kanada ansässigen **GCM Mining (WKN: A3C8QY)** befindet. Wie am Fließband wurde hier auch im zweiten Quartal wieder eifrig Gold und Silber produziert, wobei sogar wieder neue Bestmarken erreicht wurden.

Eine Produktionssteigerung von satten 57 % beim Silber ist der absolute Wahnsinn!

Unterm Strich konnte die ‚Segovia‘-Mine im zweiten Quartal dieses Jahres 53.198 Unzen Gold, 85.741 Unzen Silber, 294.000 Pfund Zink und 345.000 Pfund Blei produzieren. Die Goldproduktion konnte damit gegenüber dem Vorjahresquartal um rund 2 %, die Blei-Produktion um gut 5 % und die Zink-Produktion um 17 %

gesteigert werden. Den Vogel abgeschossen hat GCM Mining allerdings mit der 57 %igen Steigerung der Silberproduktion!

Steigerungen, soweit das Auge reicht - auch bei der Aufbereitungsrate!

Produktionssteigerungen sind natürlich nur dann möglich, wenn parallel dazu auch die Aufbereitungsrate erhöht wird, so wie bei ‚Sogovias‘ Herzstück ‚Maria Dama‘. Die Mühle ist in der Vergangenheit regelmäßig an ihrer wichtigen Aufgabe gewachsen und hat dabei die Gesamtproduktion eindrucksvoll nach oben geschraubt.

Von einer Verarbeitungsrate von 1.282 Tonnen pro Tag im Jahr 2020 konnten im zweiten Quartal dieses Jahres schon täglich 1.622 Tonnen pro Tag erreicht werden. **Daraus resultiert eine Verarbeitungsleistung im vergangenen Quartal von 147.580 Tonnen Erz mit einem durchschnittlichen Goldgehalt von 12,4 g/t!**

Wie am Schnürchen lief auch die Polymetallanlage der ‚Segovia‘-Mine, welche im ersten Halbjahr 2022 mit einer durchschnittlichen Tagesleistung von 97.000 Tonnen zu einer hervorragenden Produktion von etwa 645 Tonnen Zinkkonzentrat und etwa 547 Tonnen Bleikonzentrat führte.



https://www.youtube.com/watch?v=F_nfBdS8N08

Karora Resources - HAMMER-Bohrergebnisse!



Unglaublich, mit was für sehr guten Nachrichten der Goldproduzent **Karora Resources (WKN: A2QAN6)** immer wieder auftrumpft. Zum einen überzeugt das kanadische Unternehmen permanent mit neuen Produktionsrekorden von seiner australischen Mine, trotz Widrigkeiten wie Corona oder Waldbränden und zum anderen landet das Unternehmen auch bei den Explorationsbohrungen immer wieder MEGA-Volltreffer!

Den Vogel allerdings schoss Karora jetzt mit der Bekanntgabe der jüngsten Bohrergergebnisse der ‚Beta Hunt‘-Mine ab, in denen man unter Anderem **29,8 g/t Gold über 7,8 m** in der ‚Larkin‘-Zone gefunden hat. Vom 1. Februar 2022 bis zum 30. Juni 2022 wurden in dieser Zone insgesamt 17 Gold-Definitions- und Explorationsbohrungen über 3.298 m gebohrt, die angesetzt wurden, um ‚Larkin‘ zu erweitern und genauer abzugrenzen. ‚Larkin‘ wurde erst Ende 2020 im Rahmen eines Explorationsprogramm entdeckt, das auf den Nickelbereich ‚30C‘ abzielte, der sich direkt über der Goldmineralisierung gelegt hat.

Die ‚Larkin‘-Zone bildet derzeit die erste Goldmineralressource von Karora Resources, die sich südlich des ‚Alpha Island Fault‘ befindet der als südlicher Verwerfungsversatz der ‚Western Flanks‘ gilt. **Schon jetzt umfasst die Mineralressource ‚gemessene und angezeigte‘-Ressourcen von 1,44 Millionen Tonnen mit einem Gehalt von 2,6 g/t (119.000 Unzen) und ‚abgeleitete‘-Ressourcen von 2,17 Millionen Tonnen mit einem Gehalt von 2,3 g/t (162.000 Unzen). Aber damit ist noch lange nicht Schluss, denn die ‚Larkin‘-Zone ist im Streichen, in Richtung Süden und in Fallrichtung weiterhin offen.**

Seit der Veröffentlichung der Mineralressource am 31. Januar 2022 stammen diese neuen Ergebnisse aus den ersten Bohrungen, die in diesem Bereich niedergebracht wurden. **In Anbetracht der neuen Bohrergergebnisse präsentiert sich das Areal mit so starkem Potenzial, das es mit Sicherheit möglich sein sollte, den Wachstumsplan des Unternehmens zu untermauern und die Goldproduktion bis 2024 auf 185.000 bis 205.000 Unzen Gold zu pushen!**

Ein Auszug aus den neuen Bohrergergebnissen:

- BL1890-01AR: 4.2 g/t over 6.9 metres
- BL1890-02AR: 3.6 g/t over 18.5 metres, including 22.9 g/t over 0.4 metres
- BL1890-03AR: 29.8 g/t over 7.8 metres, including 101.8 g/t over 1.9 metres
- BL1890-04AR: 3.9 g/t over 5.2 metres
- BL1890-09AR: 2.7 g/t over 7.0 metres
- BL1890-13AR: 8.7 g/t over 4.0 metres, including 82.9 g/t over 0.3 metres

1. *Interval lengths are estimated true widths*

Paul Andre Huet, Chairman & CEO, verdeutlichte dazu!

„Ich bin sehr zufrieden mit den jüngsten Bohrerergebnissen bei ‚Beta Hunt‘, die weiterhin das enorme hochgradige Potenzial dieser Untertagemine aufzeigen. **Während unsere abgebauten Goldgehalte mit unserer Mineralreserve von 2,6 g/t übereinstimmen, stoßen wir häufig auf höhergradige Erztaschen, wobei ein Abschnitt fast eine Unze pro Tonne ergab - ein aufregendes Ergebnis in jeder Goldmine.**“



<https://www.youtube.com/watch?v=ILCQA9unU68>

Fazit: Discovery Silver: Das Unternehmen bleibt voll am Gas!

Discovery Silver (WKN: A3CM15) setzt also seine „wilde“ Fahrt auf der Überholspur unbeirrt fort. Die neu entdeckten, hochgradigen Mineralisierungen außerhalb der

bisherigen Ressource zeigen, dass sich die Lagerstätte im bislang wenig gebohrten Nordosten von ‚Cordero‘ deutlich erweitert und noch weiterhin für noch massives Upside-Potenzial bereit ist. Das lässt uns gespannt in die Zukunft dieses Ausnahmeexplorers blicken und auf die neuen Bohrergergebnisse warten.

Von den bislang 82.000 niedergebrachten Bohrm Metern sollen die Ergebnisse aus 215 Bohrlöchern des aktuellen ‚Phase-2‘-Bohrprogramms für die Ressourcenaktualisierung und die Vormachbarkeitsstudie verwendet werden, die uns das Unternehmen im vierten Quartal 2022 präsentieren will. Ebenfalls für das vierte Quartal vorgesehen ist bereits der Startschuss für den Beginn des ‚Phase 3‘-Bohrprogramms, das uns bestimmt weitere viele Volltreffer und Expansionsmöglichkeiten aufzeigen wird.

Dank seiner prall gefüllten Kasse mit noch etwa 65 Millionen CAD steht einer fortgesetzten und beschleunigten Projektentwicklung rein Garnichts im Weg, so dass wir auf eine extrem spannende zweite Jahreshälfte mit starkem und anhaltenden Newsflow vorausschauen!

Fazit GCM Mining: Der Goldproduzent räumt voll ab!

GCM Mining (WKN: A3C8QY) kann wieder einmal auf ein Spitzenquartal zurückblicken und hat dabei mit einer Halbjahresproduktion von 103.149 Unzen Gold das hoch gesteckte Jahresziel von 210.000 bis 225.000 Unzen Gold fest im Visier.

Dass dieses auch tatsächlich erreicht wird, oder sogar noch übertroffen werden kann, ist mehr als realistisch! **Denn durch die Erweiterung der Verarbeitungsanlage ‚Maria Dama‘ wächst die tägliche Durchsatzrate um nochmals 25 % auf 2.000 Tonnen pro Tag. Damit kann GCM Mining (WKN: A3C8QY) das Gaspedal nochmals weiter durchtreten, wovon auch die Aktionäre nicht nur durch die monatliche Dividende in Höhe von 0,015 CAD pro Stammaktie, sondern obendrein durch starke Kurssteigerungen profitieren werden.** Die nächste Dividendenausschüttung erfolgt übrigens am 15. August 2022.

Neben der ‚Segovia‘-Goldmine in Kolumbien treibt GCM auch das im ‚PEA‘-Stadium befindliche ‚Toroparu‘-Goldprojekt in Guyana zügig voran. Zu den anderen Vermögenswerten der Gesellschaft zählen zum Beispiel eine ~44 %ige Beteiligung an Aris Gold, eine ~31,8 %ige Beteiligung an Denarius Metals und eine ~26 %ige Beteiligung an Western Atlas Resources. Bei entsprechenden Ergebnissen und Fortschritten, kann sich hier noch ungeahntes Potenzial für deutliche Mehrwerte freisetzen, die auch den Aktienkurs von **GCM Mining (WKN: A3C8QY)** massiv mit nach oben katapultieren können!

Bei ‚Toroparu‘ könnte es schon recht zeitnah sehr spannend werden, da wir den Erhalt der Abbaugenehmigung bereits gegen Anfang des dritten Quartals dieses Jahres erwarten, zusammen mit der Vorlage einer ‚PFS‘. Und für uns, präsentiert sich ‚Toroparu‘ schon jetzt als ein langlebiger Vermögenswert, der sich durch eine überzeugende

Wirtschaftlichkeit auszeichnet, der erheblichen free Cashflow auch für GCM generieren sollte!

Fazit Karora Resources: Hier könnte es nicht besser laufen!

In den vergangenen zwei Jahren hat **Karora Resources (WKN: A2QAN6)** immer wieder Ergebnisse gemeldet, die nicht nur das Erweiterungs- und Höherstufungspotenzial der bestehenden Mineralressourcen der ‚Western Flanks‘ und der ‚A‘-Zone untermauern, sondern auch das Potenzial für zusätzliche Goldmineralressourcen in Verbindung mit der Mineralisierung, die bei den Bohrungen ‚North‘, ‚North, Fletcher‘, ‚Gamma‘ und der neu entdeckten Zone ‚Sorenson‘ durchteuft wurde.

Eins ist klar, die Entscheidung, das Bohrbudget seit dem Jahr 2020 immer weiter aufzustocken hat sich definitiv gelohnt. Wir meinen, weitere Erfolge in diesem sehr großen Gebieten, sind definitiv vorprogrammiert. In Verbindung mit den erneuten Nickelexplorationserfolgen entwickelt sich das kostengünstige Bergbaupotenzial von Karoras Vorzeigemineral weiter. Und Fast eine Unze Gold über annähernd 8 m in einer Zone, die sehr schnell in den Minenplan eingearbeitet werden kann, zeigt das immer noch nicht vollerkundete Potenzial der ‚Beta Hunt‘-Goldmine.

Viele Grüße und maximalen Erfolg bei Ihren Investments
Ihr JS Research-Team

Bildquellen, sofern nicht anders angegeben, die jeweiligen Unternehmen!

Dieser Werbeartikel wurde am 23. Juli 2022 durch Jörg Schulte, Geschäftsführer der JS Research UG (haftungsbeschränkt) erstellt. Gemäß §84 WPHG ist die Tätigkeit der JS Research UG (haftungsbeschränkt) bei der BaFin angezeigt! Quellen: StockCharts.com. Discovery Silver, Karora Resources, GCM Mining, Swiss Resource Capital AG sowie eigene Berechnungen und Interpretationen der verfügbaren Informationen.

Risikohinweise und Haftungsausschluss: Wir weisen ausdrücklich darauf hin, dass wir keine Haftung für die Inhalte externer Verlinkungen übernehmen. Jedes Investment in Wertpapiere ist mit Risiken behaftet. Aufgrund von politischen, wirtschaftlichen oder sonstigen Veränderungen kann es zu erheblichen Kursverlusten kommen. Dies gilt insbesondere bei Investments in (ausländische) Nebenwerte sowie in Small- und Microcap-Unternehmen; aufgrund der geringen Börsenkapitalisierung sind Investitionen in solche Wertpapiere höchst spekulativ und bergen ein extrem hohes Risiko bis hin zum Totalverlust des investierten Kapitals. Darüber hinaus unterliegen die bei JS Research UG (haftungsbeschränkt) vorgestellten Aktien teilweise Währungsrisiken. Die von JS Research UG (haftungsbeschränkt) für den deutschsprachigen Raum veröffentlichten Hintergrundinformationen, Markteinschätzungen und Wertpapieranalysen wurden unter Beachtung der österreichischen und deutschen Kapitalmarktvorschriften erstellt und sind daher ausschließlich für Kapitalmarktteilnehmer in der Republik Österreich und der Bundesrepublik Deutschland bestimmt; andere ausländische Kapitalmarktregelungen

wurden nicht berücksichtigt und finden in keiner Weise Anwendung. Die Veröffentlichungen von JS Research UG (haftungsbeschränkt) dienen ausschließlich zu Informationszwecken und stellen ausdrücklich keine Finanzanalyse dar, sondern sind Promotientexte rein werblichen Charakters zu den jeweils besprochenen Unternehmen, welche hierfür ein Entgelt zahlen. Zwischen dem Leser und den Autoren bzw. dem Herausgeber kommt durch den Bezug der JS Research UG (haftungsbeschränkt)-Publikationen kein Beratungsvertrag zu Stande. Sämtliche Informationen und Analysen stellen weder eine Aufforderung noch ein Angebot oder eine Empfehlung zum Erwerb oder Verkauf von Anlageinstrumenten oder für sonstige Transaktionen dar. Jedes Investment in Aktien, Anleihen, Optionen oder sonstigen Finanzprodukten ist – mit teils erheblichen – Risiken behaftet. Die Herausgeberin und Autoren der JS Research UG (haftungsbeschränkt)-Publikationen sind keine professionellen Investmentberater!!! Deshalb lassen Sie sich bei ihren Anlageentscheidungen unbedingt immer von einer qualifizierten Fachperson (z.B. durch Ihre Hausbank oder einen qualifizierten Berater Ihres Vertrauens) beraten. Alle durch JS Research UG (haftungsbeschränkt) veröffentlichten Informationen und Daten stammen aus Quellen, die wir zum Zeitpunkt der Erstellung für zuverlässig und vertrauenswürdig halten. Hinsichtlich der Korrektheit und Vollständigkeit dieser Informationen und Daten kann jedoch keine Gewähr übernommen werden. Gleiches gilt für die in den Analysen und Markteinschätzungen von JS Research UG (haftungsbeschränkt) enthaltenen Wertungen und Aussagen. Diese wurden mit der gebotenen Sorgfalt erstellt. Eine Verantwortung oder Haftung für die Richtigkeit und Vollständigkeit der in dieser Publikation enthaltenen Angaben ist ausgeschlossen. Alle getroffenen Meinungsäußerungen spiegeln die aktuelle Einschätzung der Verfasser wider, die sich jederzeit ohne vorherige Ankündigung ändern kann. Es wird ausdrücklich keine Garantie oder Haftung dafür übernommen, dass die in den von JS Research UG (haftungsbeschränkt)-Veröffentlichungen prognostizierten Kurs- oder Gewinnentwicklungen eintreten.

Angaben zu Interessenskonflikten: Die Herausgeber und verantwortliche Autoren erklären hiermit, dass folgende Interessenskonflikte hinsichtlich des in dieser Veröffentlichung des besprochenen Unternehmens GCM Mining zum Zeitpunkt der Veröffentlichung bestehen: I. Autoren und die Herausgeberin sowie diesen nahestehende Consultants und Auftraggeber halten zum Zeitpunkt der Veröffentlichung Aktienbestände in GCM Mining und behalten sich vor, zu jedem Zeitpunkt und ohne Ankündigung Aktien zu verkaufen oder zu kaufen. Autoren und die Herausgeberin sowie diesen nahestehende Consultants und Auftraggeber halten zum Zeitpunkt der Veröffentlichung keine Aktienbestände in Discovery Silver und Karora Resources, behalten sich aber vor, zu jedem Zeitpunkt und ohne Ankündigung Aktien zu kaufen oder zu verkaufen II. Autoren und die Herausgeberin und Auftraggeber sowie diesen nahestehende Consultants unterhalten zum Zeitpunkt der Veröffentlichung ein Beratungsmandat mit Discovery Silver und Karora Resources und GCM Mining und erhalten hierfür ein Entgelt. Autoren und die Herausgeberin wissen nicht, ob andere Börsenbriefe, Medien oder Research-Firmen die Aktien von Discovery Silver und Karora Resources und Karora Resources im gleichen Zeitraum besprechen, weshalb es in diesem Zeitraum zur symmetrischen Informations- und Meinungsgenerierung kommen kann. Es handelt sich bei dieser Veröffentlichung von JS Research UG (haftungsbeschränkt) ausdrücklich nicht um eine

Finanzanalyse, sondern um eine Veröffentlichung eines ganz deutlichen und eindeutig werblichen Charakters im Auftrag des besprochenen Unternehmens und ist somit als Werbung/Marketingmitteilung zu verstehen.

Gemäß §85 WpHG weise ich darauf hin, dass Jörg Schulte, JS Research UG (haftungsbeschränkt) oder Mitarbeiter des Unternehmens Aktien von GCM Mining halten und jederzeit weitere eigene Geschäfte in den Aktien des Unternehmens (z.B. Long- oder Shortpositionen) eingehen können. Jörg Schulte, JS Research UG (haftungsbeschränkt) oder Mitarbeiter des Unternehmens halten keine Aktien von Discovery Silver und Karora Resources. Auf einen Interessenkonflikt weisen wir ausdrücklich hin. Das gilt ebenso für Optionen und Derivate, die auf diesen Wertpapieren basieren. Die daraus eventuell resultierenden Transaktionen können unter Umständen den jeweiligen Aktienkurs des Unternehmens beeinflussen. Die auf den „Webseiten“, dem Newsletter oder den Research-Berichten veröffentlichten Informationen, Empfehlungen, Interviews und Unternehmenspräsentationen werden von den jeweiligen Unternehmen oder Dritten (sogenannte „third parties“) bezahlt. Zu den „third parties“ zählen z.B. Investor Relations- und Public Relations-Unternehmen, Broker oder Investoren. JS Research UG (haftungsbeschränkt) oder dessen Mitarbeiter können teilweise direkt oder indirekt für die Vorbereitung, elektronische Verbreitung und andere Dienstleistungen von den besprochenen Unternehmen oder sogenannten „third parties“ mit einer Aufwandsentschädigung entlohnt werden. Auch wenn wir jeden Bericht nach bestem Wissen und Gewissen erstellen, raten wir Ihnen bezüglich Ihrer Anlageentscheidungen noch weitere externe Quellen, wie z.B. Ihre Hausbank oder einen Berater Ihres Vertrauens, hinzuzuziehen. Deshalb ist auch die Haftung für Vermögensschäden, die aus der Heranziehung der hier behandelten Ausführungen für die eigenen Anlageentscheidungen möglicherweise resultieren können, kategorisch ausgeschlossen. Die Depotanteile einzelner Aktien sollten gerade bei Rohstoff- und Explorationsaktien und bei gering kapitalisierten Werten nur so viel betragen, dass auch bei einem Totalverlust das Gesamtdepot nur marginal an Wert verlieren kann. Besonders Aktien mit geringer Marktkapitalisierung (sogenannte "Small Caps") und speziell Explorationswerte sowie generell alle börsennotierten Wertpapiere sind zum Teil erheblichen Schwankungen unterworfen. Die Liquidität in den Wertpapieren kann entsprechend gering sein. Bei Investments im Rohstoffsektor (Explorationsunternehmen, Rohstoffproduzenten, Unternehmen die Rohstoffprojekte entwickeln) sind unbedingt zusätzliche Risiken zu beachten. Nachfolgend einige Beispiele für gesonderte Risiken im Rohstoffsektor: Länderrisiken, Währungsschwankungen, Naturkatastrophen und Unwetter (z.B. Überschwemmungen, Stürme), Veränderungen der rechtlichen Situation (z.B. Ex- und Importverbote, Strafzölle, Verbot von Rohstoffförderung bzw. Rohstoffexploration, Verstaatlichung von Projekten), umweltrechtliche Auflagen (z.B. höhere Kosten für Umweltschutz, Benennung neuer Umweltschutzgebiete, Verbot von diversen Abbaumethoden), Schwankungen der Rohstoffpreise und erhebliche Explorationsrisiken.

Disclaimer: Alle im Bericht veröffentlichten Informationen beruhen auf sorgfältiger Recherche. Die Informationen stellen weder ein Verkaufsangebot für die besprochenen Aktien noch eine Aufforderung zum Kauf oder Verkauf von Wertpapieren dar. Dieser Bericht gibt nur die persönliche Meinung von Jörg Schulte wieder und ist auf keinen Fall

mit einer Finanzanalyse gleichzustellen. Bevor Sie irgendwelche Investments tätigen, ist eine professionelle Beratung durch ihre Bank unumgänglich. Den Ausführungen liegen Quellen zugrunde, die der Herausgeber und seine Mitarbeiter für vertrauenswürdig erachten. Für die Richtigkeit des Inhalts kann trotzdem keine Haftung übernommen werden. Für die Richtigkeit der dargestellten Charts und Daten zu den Rohstoff-, Devisen- und Aktienmärkten wird keine Gewähr übernommen. Die Ausgangssprache (in der Regel Englisch), in der der Originaltext veröffentlicht wird, ist die offizielle, autorisierte und rechtsgültige Version. Diese Übersetzung wird zur besseren Verständigung mitgeliefert. Die deutschsprachige Fassung kann gekürzt oder zusammengefasst sein. Es wird keine Verantwortung oder Haftung: für den Inhalt, für die Richtigkeit, der Angemessenheit oder der Genauigkeit dieser Übersetzung übernommen. Aus Sicht des Übersetzers stellt die Meldung keine Kauf- oder Verkaufsempfehlung dar! Lesen Sie hier - <https://www.js-research.de/disclaimer-agb/> -. Quelle-Titelbild: <https://stock.adobe.com/de>