

Zentralbanken setzen auf Gold und wir auf diese Unternehmen!



Wahnsinn!!! Rund 270 Tonnen Gold kauften die Zentralbanken im ersten Halbjahr 2022!

Sehr geehrte Leserinnen und Leser,

dabei entspricht diese gewaltige Summe von 270 Tonnen Gold laut dem World Gold Council dem Fünfjahresdurchschnitt, wenn nur jeweils das erste Halbjahr betrachtet wird. Das verdeutlicht einmal mehr das Goldverlangen der Zentralbanken. Die Nettokäufe lagen im zweiten Quartal bisher sogar doppelt so hoch wie im ersten Quartal. In Krisenzeiten genießt das Edelmetall immer einen besonderen Stellenwert. Denn Gold ist langfristig gesehen der beste „Wertspeicher“ überhaupt, auch gegen die Inflationsentwertung.

Im Vergleich trat als größter Käufer die türkische Zentralbank auf, gefolgt von Ägypten. Auch die irakische Zentralbank hat seit fast vier Jahren mal wieder einen Nennenswerten Goldkauf getätigt. Weiterhin kräftig zugeschlagen haben zudem Indien und Irland. Sogar Ecuador stockte seine Goldvorräte auf.

Einige Nationen verfügen über Richtlinien oder Gesetze, die es ermöglichen, dass eine Zentralbank alleiniger Abnehmer von inländischem Gold wird, also das Vorkaufsrecht erhält, so etwa Bolivien. Und es gibt Länder, wie beispielsweise Tschechien, die mit Nachdruck erklären, dass sie ihre Goldreserven kräftig erhöhen wollen. Natürlich gab es daneben auch einige Länder, die Gold verkauft haben, zum Beispiel Kasachstan, Russland oder die Mongolei. Gold ist also wieder stark gefragt!

Damit rücken auch immer mehr Unternehmen in den Fokus, die das Edelmetall in ihren Projekten haben. Besonders hervor stachen hier jüngst **Maple Gold Mines (WKN:**

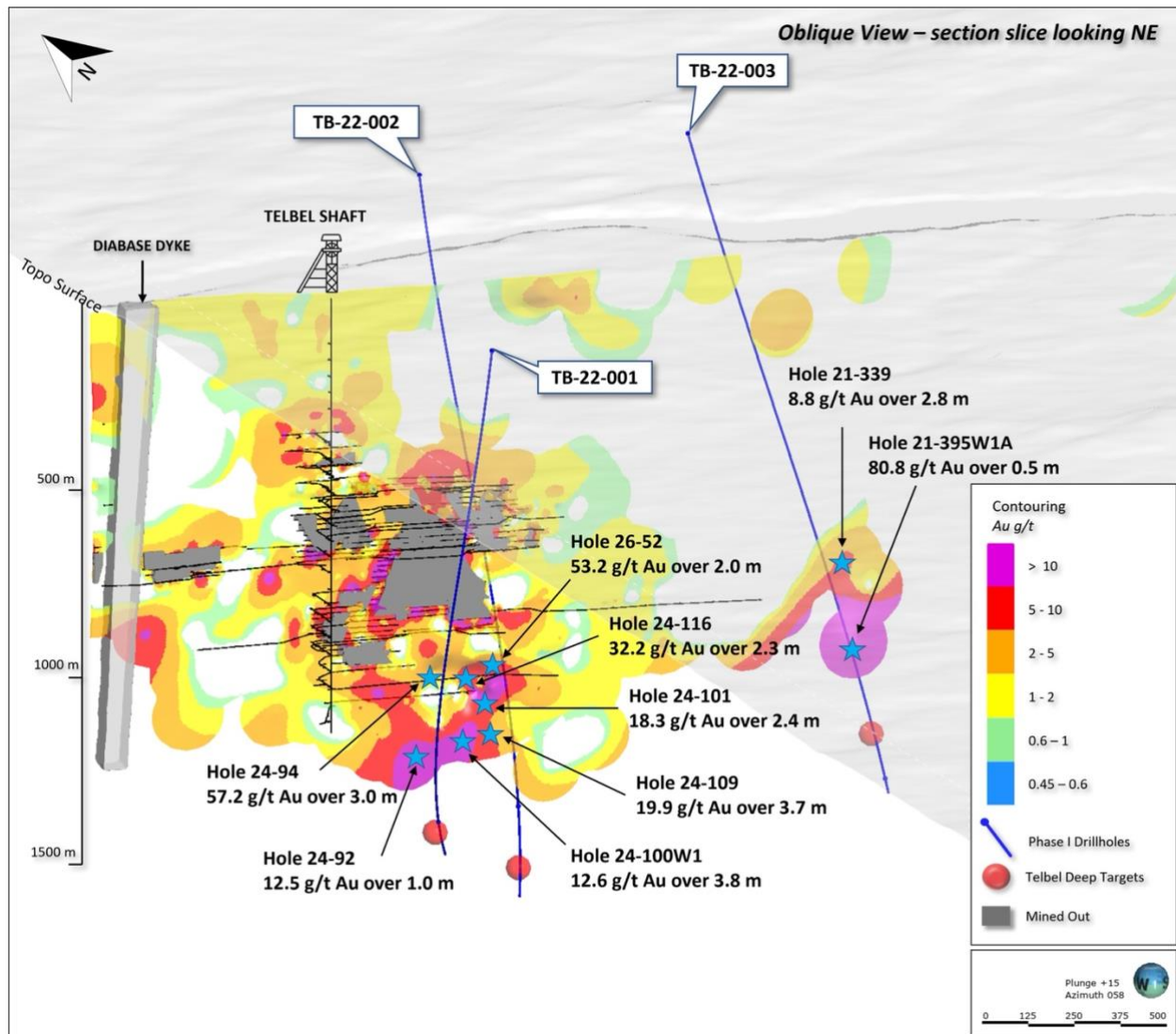
A2H71G) und **Fury Gold Mines (WKN: A2QFEP)**, nicht zuletzt auch wegen der anhaltend guten Nachrichten, wie jüngst wieder. Dabei geben beide Unternehmen weiterhin Vollgas bei ihren Projektentwicklungen, wie Sie gleich sehen werden.

Maple Gold tritt richtig auf´s Gaspedal!



Aufgrund der immer wieder hervorragenden Volltreffer, die **Maple Gold Mines (WKN: A2H71G)** auf seinem 50/50-Joint-Venture-Projekt ‚Joutel‘ mit dem Rohstoff-Riesen Agnico Eagle Mines Limited landet, hat man nun, im Rahmen des ‚Phase II‘-Bohrprogramms die Anzahl der Bohrgeräte von eins auf zwei verdoppelt.

Geplant ist ein 6.000 m umfassendes Tiefbohrprogramm bis etwa 1.200 m unterhalb der Oberfläche, im Volumen von bis zu 4,8 Mio. CAD! Bis zu drei Bohrungen werden für das Minengebiet ‚Telbel‘ vorgesehen, womit die frühere Untertagemine in den tieferen Bereichen genauer erkundet werden soll.



Bereits bei den Vorarbeiten wurden interessante Goldabschnitte bis in eine Tiefe von 1.400 m identifiziert! Vermutlich wird aber auch hier die Mineralisierung noch nicht enden!



https://www.youtube.com/watch?v=Er_C3S5UMqA

Erste Ziele und mehr Details!

Nachdem zuvor für den Haupt-Minentrend eine 3D-Modellierung auf Basis von 250.000 m historischer Bohrdaten erstellt wurde, erkannte das Geologen-Team das noch riesige Potenzial. Konkret wurde eine höhergradige Goldmineralisierung oberhalb und unterhalb der historischen Untertageminenanlagen ausgemacht, sowie zusätzliche hoch interessante Entdeckungsziele im gesamten Bezirk.

Torq identifiziert neue, hochgradige Ziele!



Während sich bei Mawson Gold die Bohrer gerade noch auf Hochtouren drehen, freut sich **Fury Gold Mines (WKN: A2QFEP)** bereits erste Erfolge melden zu können! Zu den absoluten Spitzenleistungen gehört eindeutig die Identifizierung neuer hochgradiger Ziele auf dem ‚Margarita‘-Eisenoxid-Kupfer-Gold-Projekt, das sich im Norden Chiles, etwa 65 km nördlich der Stadt Copiapo, befindet.

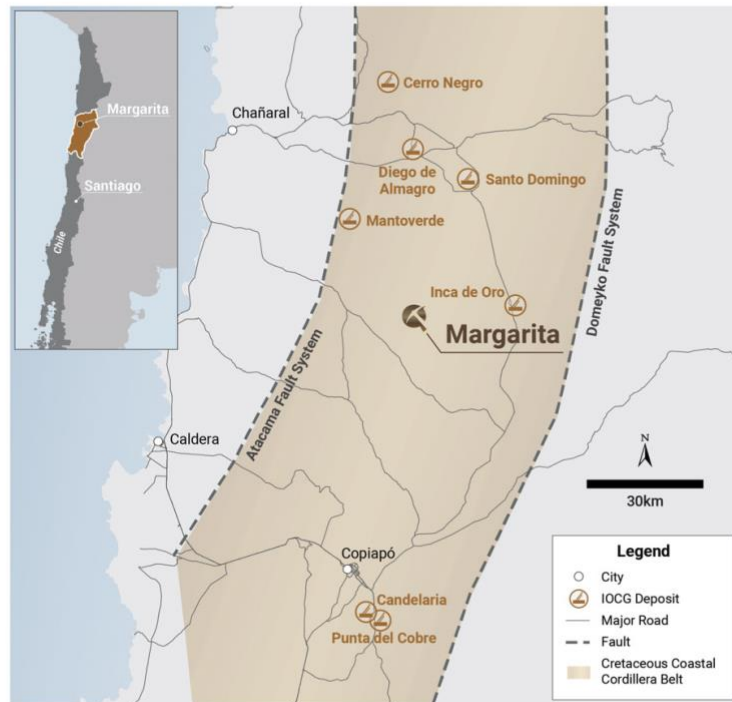


Margarita Iron-Oxide-Copper-Gold (IOCG) Project Initial Discovery: 90 metres of 0.94% Copper & 0.84 g/t Gold

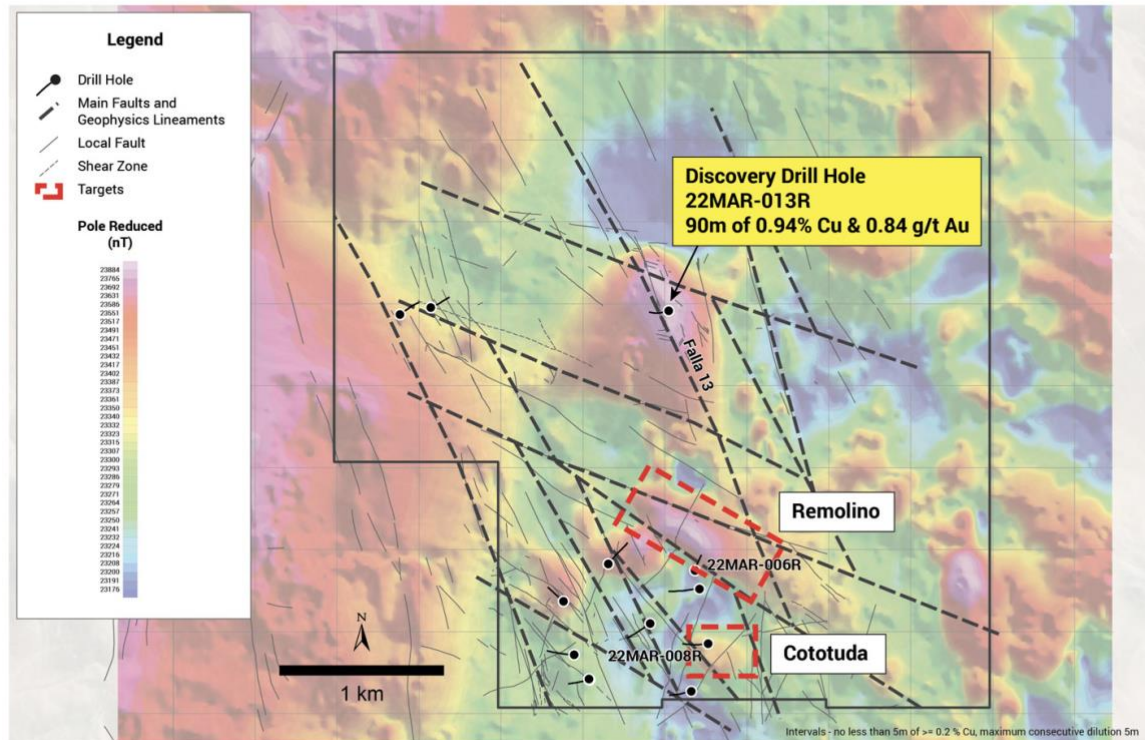


Underexplored Parcel in a World-Class Belt

- Situated within the prolific Coastal Cordillera belt – host to world-class IOCG deposits
- 1,245 ha land package with excellent access to infrastructure - 65 km north of the city of Copiapó
- Large scale alteration and magnetic targets indicate high potential for additional IOCG discoveries
- Commenced 4,000 metre Phase II drill program
- Option to own 100% interest



Die östlichen Ziele ‚Remolino‘ und ‚Cototuda‘ wurden auf der Grundlage ähnlicher geologischer, geochemischer und geophysikalischer Merkmale definiert. **Dabei bildet das Entdeckungsbohrloch 22MAR-013R von ‚Falla 13‘ mit 0,94 % Kupfer und 0,84 g/t Gold über 90 m den Auftakt einer neuen Discovery!** Bisher wurden drei Bohrlöcher über etwa 1.200 m Gesamtlänge gebohrt, wobei das Bohrprogramm bis Ende des Jahres fertiggestellt werden soll.



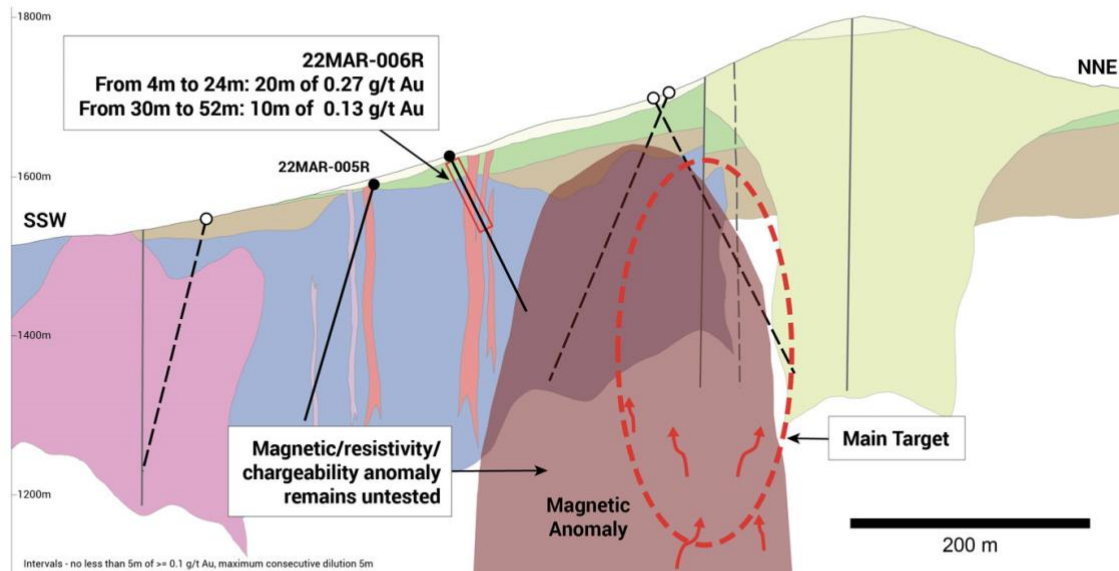
Insgesamt haben diese Ziele das Potenzial, neue Mineralisierungsbereiche jenseits des Strukturkorridors ‚Falla 13‘ zu definieren. Um genau dieses Potenzial zu bestätigen, wird zurzeit der Bereich um das Discovery-Bohrloch herum bebohrt!

Noch weitere Zielgebiete im Fokus!

Das 900 m x 250 m große Zielgebiet ‚Remolino‘, das durch magnetische und Leitfähigkeitshöchstwerte gekennzeichnet ist, die jenen ähneln, die entlang des Strukturkorridors ‚Falla 13‘ beobachtet wurden, **besticht schon jetzt durch einen Abschnitt mit 0,11 % Kupfer. Was allerdings besonders wichtig ist - dass es hier zwei separate Goldabschnitte mit 0,27 g/t Gold im Tiefenbereich 4 m bis 24 m gibt sowie 0,13 g/t Gold im Bereich 30 m bis 52 m.**



Margarita – Schematic Cross-Section Remolino Target – Magnetic Anomaly Untested



Legend

- Drill Hole
- Planned Drill Hole
- Fault
- - - Inferred Fault
- ↗ Magnetic Solutions Source (Unknown)

Mineralization

- Silica-Specularite-Magnetite Breccia
- Rhyodacitic Hematite-Silica Breccia
- Rhyolitic to Dacitic Lava Dome
- Quartz-Tourmaline Breccia

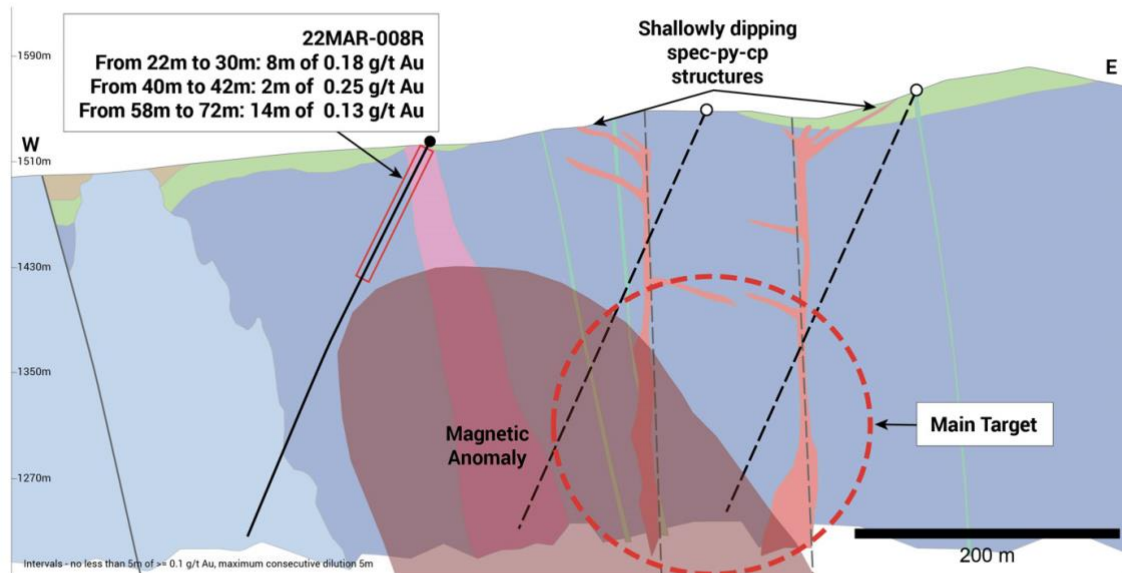
Lithology

- Active Colluvium
- Crystal Lithic Tuff
- Dacite Crowded Porphyry with Quartz Eyes
- Laminated Tuffs
- Porphyritic Diorite Cototuda

Das Zielgebiet ‚Cototuda‘ ähnelt in seiner Beschaffenheit dem Zielgebiet ‚Remolino‘ und ist ebenfalls durch magnetische leitfähige Erhebungen gekennzeichnet, die etwa 400 m x 300 m groß sind. **Bohrloch 22MAR-008R durchteufte zum Beispiel drei separate Abschnitte mit 0,18 g/t Gold über 8 m, 0,25 g/t Gold über 2 m und 0,13 g/t Gold über 14 m!**



Margarita – Schematic Cross-Section Cototuda Target – Magnetic Anomaly Untested



Legend

- Drill Hole
- Planned Drill Hole
- La Cototuda Fault
- Mineralized Structure

Mineralization

- Silica-Specularite-Magnetite Breccia
- Rhyodacitic Hematite-Silica Breccia

Lithology

- Dioritic Dykes
- Crystal Lithic Tuff
- Dacite Crowded Porphyry with Quartz Eyes
- Diorite Cototuda
- Porphyritic Diorite Cototuda

Eine weitere magnetische Anomalie, die **schon ab der Oberfläche 0,1 g/t Gold bis 3,6 g/t Gold** lieferte wurde bisher noch nicht durch Bohrungen erprobt. Das spricht für weiteres signifikantes Potenzial! Und dem soll im ‚Phase III‘-Bohrprogramm genauer auf den Grund gegangen werden!



<https://www.youtube.com/watch?v=Yf-0L2au5ik>

Fazit:

Jetzt, wo **Maple Gold Mines (WKN: A2H71G)** aufgrund des auf 250.000 Bohrmeter basierenden 3D-Modells eine noch deutlich klarere Ausgangsbasis für neue Explorationsarbeiten geschaffen hat, was vor allem die höhergradige Goldmineralisierung oberhalb und unterhalb der früheren Minenanlage betrifft, konnte das neue Bohrprogramm besser geplant werden.

Und dieses ist maßgeschneidert auf die Bereiche der hochgradigen Mineralisierung über und unterhalb der Minenanlage. Obendrein besteht die hohe Wahrscheinlichkeit, hier sogar noch neue Adern zu identifizieren! Mit seinem Joint Venture Partner Agnico Eagle hat das Unternehmen nicht nur einen starken Partner an seiner Seite, sondern vielmehr auch noch Zugriff auf beste Expertise aus dem Konzern.

Mit einer Marktkapitalisierung von derzeit nur rund 47,7 Mio. CAD ist diese aussichtsreiche Aktie geradezu ein Schnäppchen!

Auch bei **Fury Gold Mines (WKN: A2QFEP)** tut sich einiges, was sich allerdings ungerechtfertigter Weise nicht annähernd im Aktienkurs widerspiegelt.



Quelle: <https://ca.finance.yahoo.com>

Nach der neuen Entdeckung im ‚Falla 13‘-Korridor prüfte das technische Team alle verfügbaren Datensätze, was zu einer deutlichen Verfeinerung der Ziele ‚Remolino‘ und ‚Cototuda‘ führte. Schnell wurde klar, dass hier ähnliche geologische, geochemische und geophysikalische Signaturen vorliegen wie bei ‚Falla 13‘. Das deutet ganz eindeutig auf noch massives Kupfer-Gold-Entdeckungspotenzial hin.

Das neue Bohrprogramm sollte deshalb noch mit vielen Highlights gespickt werden können. Spätestens dann wird der Kurs massiv anziehen, wie Mawson Golds Aktienkurs übrigens gestern, der mal eben „schlappe“ 28 % explodierte!

Wer es einfacher und ruhiger mag!

Sie sehen also, es geht auf breiter Front mit guten Nachrichten weiter. Wir gehen davon aus, dass sich auch zukünftig daran wenig ändern wird. Deshalb ist es jetzt wichtiger denn je sich für die richtigen Investments zu entscheiden! Entsprechende Werkzeuge geben wir Ihnen an die Hand. **Wenn Sie sich allerdings nicht ständig selbst mit der „News-Flut“ der einzelnen Aktien auseinandersetzen können oder möchten, wäre das [SRC Mining & Special Situations Zertifikat](#) eine hervorragende Investment-Idee für Sie.**

Sie müssen kein Börsenprofi sein!

Investieren mit den Rohstoff-Profis

SRC Mining & Special Situations Zertifikat

START TODAY



Denn damit überlassen Sie den Profis die Arbeit und Sie verdienen „easy Money“!

Viele Grüße
Ihr
Jörg Schulte

Grafiken und Bildquellen zu den jeweiligen Unternehmen stammen von den Unternehmen. Introbild: stock-adobe.com

Gemäß §34 WpHG weise ich darauf hin, dass Jörg Schulte, JS Research UG (haftungsbeschränkt) oder Mitarbeiter des Unternehmens jederzeit eigene Geschäfte in den Aktien der vorgestellten Unternehmen erwerben oder veräußern (z.B. Long- oder Shortpositionen) können. Das gilt ebenso für Optionen und Derivate, die auf diesen Wertpapieren basieren. Die daraus eventuell resultierenden Transaktionen können unter Umständen den jeweiligen Aktienkurs des Unternehmens beeinflussen. Die auf den „Webseiten“, dem Newsletter oder den Research-Berichten veröffentlichten Informationen, Empfehlungen, Interviews und Unternehmenspräsentationen werden von den jeweiligen Unternehmen oder Dritten (sogenannte „third parties“) bezahlt. Zu den „third parties“ zählen z.B. Investor Relations- und Public Relations-Unternehmen, Broker oder Investoren. JS Research UG (haftungsbeschränkt) oder dessen Mitarbeiter können teilweise direkt oder indirekt für die Vorbereitung, elektronische Verbreitung und andere Dienstleistungen von den besprochenen Unternehmen oder sogenannten „third parties“ mit einer Aufwandsentschädigung entlohnt werden. Auch wenn wir jeden Bericht nach bestem Wissen und Gewissen erstellen, raten wir Ihnen bezüglich Ihrer Anlageentscheidungen noch weitere externe Quellen, wie z.B. Ihre Hausbank oder einen Berater Ihres Vertrauens, hinzuzuziehen. Deshalb ist auch die Haftung für Vermögensschäden, die aus der Heranziehung der hier behandelten Ausführungen für die eigenen Anlageentscheidungen möglicherweise resultieren können, kategorisch ausgeschlossen. Die Depotanteile einzelner Aktien sollten gerade bei Rohstoff- und Explorationsaktien und bei gering kapitalisierten Werten nur so viel betragen, dass auch bei einem Totalverlust das Gesamtd Depot nur marginal an Wert verlieren kann. Besonders Aktien mit geringer Marktkapitalisierung (sogenannte "Small Caps") und speziell Explorationswerte sowie generell alle börsennotierten Wertpapiere sind zum Teil erheblichen Schwankungen unterworfen. Die Liquidität in den Wertpapieren kann entsprechend gering sein. Bei Investments im Rohstoffsektor (Explorationsunternehmen, Rohstoffproduzenten, Unternehmen die Rohstoffprojekte entwickeln) sind unbedingt zusätzliche Risiken zu beachten. Nachfolgend einige Beispiele für gesonderte Risiken im Rohstoffsektor: Länderrisiken, Währungsschwankungen, Naturkatastrophen und Unwetter (z.B. Überschwemmungen, Stürme), Veränderungen der rechtlichen Situation (z.B. Ex- und Importverbote, Strafzölle, Verbot von Rohstoffförderung bzw. Rohstoffexploration, Verstaatlichung von Projekten), umweltrechtliche Auflagen (z.B. höhere Kosten für Umweltschutz, Benennung neuer Umweltschutzgebiete, Verbot von diversen Abbaumethoden), Schwankungen der Rohstoffpreise und erhebliche Explorationsrisiken.

Disclaimer: Alle im Bericht veröffentlichten Informationen beruhen auf sorgfältiger Recherche. Die Informationen stellen weder ein Verkaufsangebot für die besprochenen Aktien noch eine Aufforderung zum Kauf oder Verkauf von Wertpapieren dar. Dieser

Bericht gibt nur die persönliche Meinung von Jörg Schulte wieder und ist auf keinen Fall mit einer Finanzanalyse gleichzustellen. Bevor Sie irgendwelche Investments tätigen, ist eine professionelle Beratung durch ihre Bank unumgänglich. Den Ausführungen liegen Quellen zugrunde, die der Herausgeber und seine Mitarbeiter für vertrauenswürdig erachten. Für die Richtigkeit des Inhalts kann trotzdem keine Haftung übernommen werden. Für die Richtigkeit der dargestellten Charts und Daten zu den Rohstoff-, Devisen- und Aktienmärkten wird keine Gewähr übernommen. Die Ausgangssprache (in der Regel Englisch), in der der Originaltext veröffentlicht wird, ist die offizielle, autorisierte und rechtsgültige Version. Diese Übersetzung wird zur besseren Verständigung mitgeliefert. Die deutschsprachige Fassung kann gekürzt oder zusammengefasst sein. Es wird keine Verantwortung oder Haftung: für den Inhalt, für die Richtigkeit, der Angemessenheit oder der Genauigkeit dieser Übersetzung übernommen. Aus Sicht des Übersetzers stellt die Meldung keine Kauf- oder Verkaufsempfehlung dar! Lesen Sie hier - <https://www.js-research.de/disclaimer-agb/>