

Es geht wieder LOS!

Silberpreis hebt ab! Wer jetzt schnell ist verdient ein Vermögen!



Silber geht regelrecht steil! Nach dem Zugewinn der letzten Woche von mehr als 4 % legt das Edelmetall gleich zum Wochenbeginn im Hoch nochmals fast 6 % zu! Die neue Hausse bei Silber- Aktien kommt...!

Silber – jetzt wieder eine sichere Geldanlage!

Maximaler Gewinn-Hebel: Silber-Aktien! Jetzt kaufen!

Sehr geehrte Leserinnen und Leser,

Silber und Gold werden wieder gefragt! Die hohe Inflation treibt die Anleger scheinbar wieder in die Edelmetalle! Jetzt heißt es schnell sein, denn wer diese Chance voll für sich nutzen will, der muss investiert sein, bevor die großen Kaufwellen beim Silber und Gold starten.



Quelle: Tradingeconomics.com

Diese Hausse könnte für den einen oder anderen richtig positionierten Investor lebensverändernde Auswirkungen haben! Solche Chancen bekommt man nicht oft!

Silberaktien stehen vor einer gewaltigen Hausse!

Mit Silber- und Goldaktien lässt sich auch jetzt in Krisenzeiten sehr viel Geld verdienen, sofern Sie bei der Auswahl auf den richtigen Player setzen. Der ganz große Wurf steht auch bei unserem Silber-Gold-Favorit **Vizsla Silver (WKN: A3C9S4)** unmittelbar bevor! Auch charttechnisch könnte es nicht besser aussehen!



Quelle: StockCharts.com & JS Research UG

Wenn man **Vizsla Silver (WKN: A3C9S4)** seine Unternehmensbewertung von gerade einmal rund 291 Mio. CAD den Chancen gegenüberstellt, tun sich regelrecht Fehlbewertungs-Abgründe auf. Denn damit steckt der Aktienkurs und das Unternehmen eigentlich im absoluten Anfangsstadium, obwohl man schon massenhaft gute Nachrichten abgeliefert hat, und diese vor allem mit neuen immer wieder toppt!

Deshalb wollen wir einen kurzen Blick auf die neuesten Unternehmensnachrichten werfen, die Sie definitiv beeindruckend werden. Erst vor einigen Tagen wurde scheinbar der Auftakt für einen neuen Reigen an Bohrergebnissen gestartet, der es nicht nur absolut in sich hat, sondern permanent durch noch bessere Ergebnisse untermauert wird!

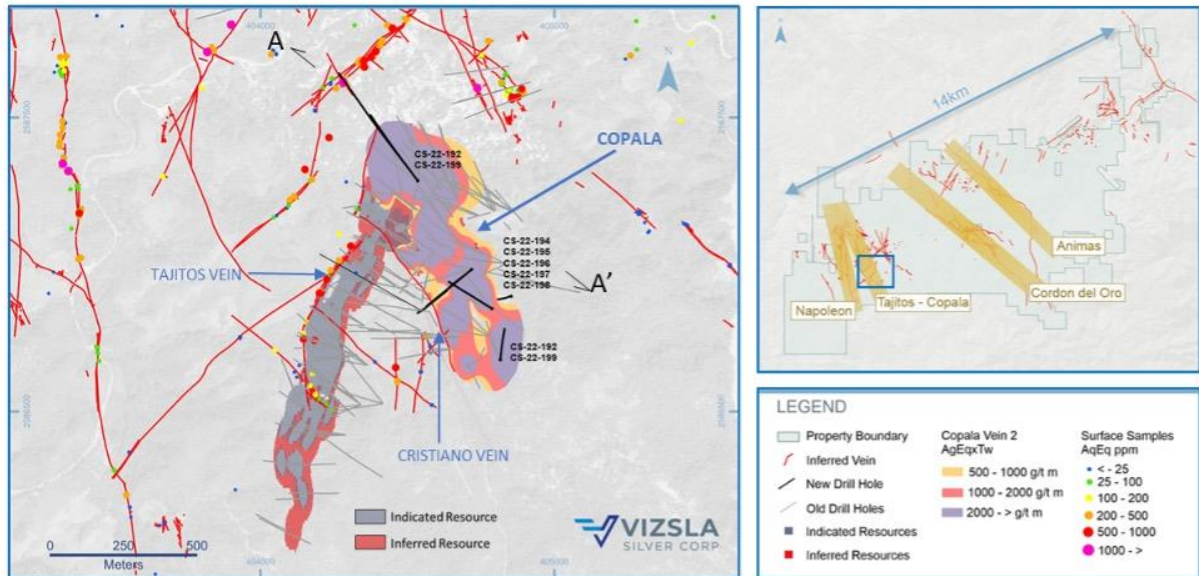


Erst gestern meldete Vizsla Silver eine neue mineralisierte „Schuhgröße“ für ‚Copala‘!

Gestern kamen wir aus dem Staunen nicht mehr heraus als die Meldung von **Vizsla Silver (WKN: A3C9S4)** über die Ticker lief, dass man den hochgradig mineralisierten Fußabdruck der vielversprechenden ‚Copala‘-Struktur auf seinem hochgradigen Silber-Gold-Projekt ‚Panuco‘ im Süden Mexikos um gleich rund 100 m erweitert hat!

Doch damit noch nicht genug, gelang dem kanadischen Ausnahme-Silber-Gold-Player diese Erweiterung mit hochgradigen Bonanza-Gehalten, die sogar in allen neun neuen Bohrungen gefunden wurden! So lieferte das Bohrloch CS-22-193 zum Beispiel herausragende:

- **2.093 g/t Silberäquivalent (AgÄq) (bestehend aus 1.404 g/t Silber (Ag) und 10,94 g/t Gold (Au)) über 10,20 m und spendierte gleichzeitig noch hochgradig beeindruckende**
- **36.195 g/t AgÄq (bestehend aus 23.058 g/t Ag und 205,00 g/t Au) über 0,38 m und**
- **2.233 g/t AgÄq (bestehend aus 1.550 g/t Ag und 11,00 g/t Au) über 0,91 m, ebenso wie**
- **2.742 g/t AgÄq (bestehend aus 2.090 g/t Ag und 11,10 g/t Au) über 0,53 Meter.**



Bohrloch CS-22-192 wiederum überzeugte mit **877 g/t AgÄq** (bestehend aus 743 g/t Ag und 2,59 g/t Au) **über 7,31 m** und lieferte zudem erstklassige **971 g/t AgÄq** (bestehend aus 739 g/t Ag und 3,94 g/t Au) **über 0,93 m** wie auch **3.930 g/t AgÄq** (bestehend aus 3.560 g/t Ag und 8,60 g/t Au) **über 1,01 m**.

CS-22-200 als Nummer 3 im illustren ‚Best-of-der-neun-Bohrlöcher sichert sich mit hochgradigen **879 g/t AgÄq** (bestehend aus 632 g/t Ag und 4,30 g/t Au) **über 14,24 m**, inklusive **2.256 g/t AgÄq** (1.575 g/t Ag und 11,00 g/t Au) **über 0,71 m** und **4.905 g/t AgÄq** (3.510 g/t Ag und 22,80 g/t Au) **über 1,07 m** einen weiteren Platz an der Spitze.

‚Copala‘ lässt großartiges erwarten!

Mit sehr hohen Gehalten von bis zu **11.053 g/t Ag und 33,50 g/t Au über 1,26 m** und mit lokalen Spitzenmineralisierungswerten von bis zu **1.030 g/t AgÄq (780 g/t Ag und 4,23 g/t Au) über 20,45 m**, birgt die ‚Copala‘-Struktur großartiges Potenzial in sich. Ein Potenzial, dass nun auch dazu beigetragen hat, die Anfang März 2022 ‚gezogene‘ Ressourcengrenze um etwa 100 m in nord-nordwestliche Richtung zu erweitern.

Damit eifert ‚Copala‘ der südlich gelegenen ‚Cristiano‘-Ader nach, die vor wenigen Tagen ja nicht nur phänomenale **2.913 g/t Silberäquivalent AgÄq (1.935 g/t Ag und 15,47 g/t Au) über 1,46 m** vermelden ließ, sondern quasi nebenbei die Existenz einer hochgradigen Zone, die sich im Schnitt 250 m vertikal ausdehnt und über eine Streichlänge von ca. 500 m verfügt, beweisen konnte.

Außergewöhnliche Silber- und Goldwerte sorgen für glänzende Aussichten!

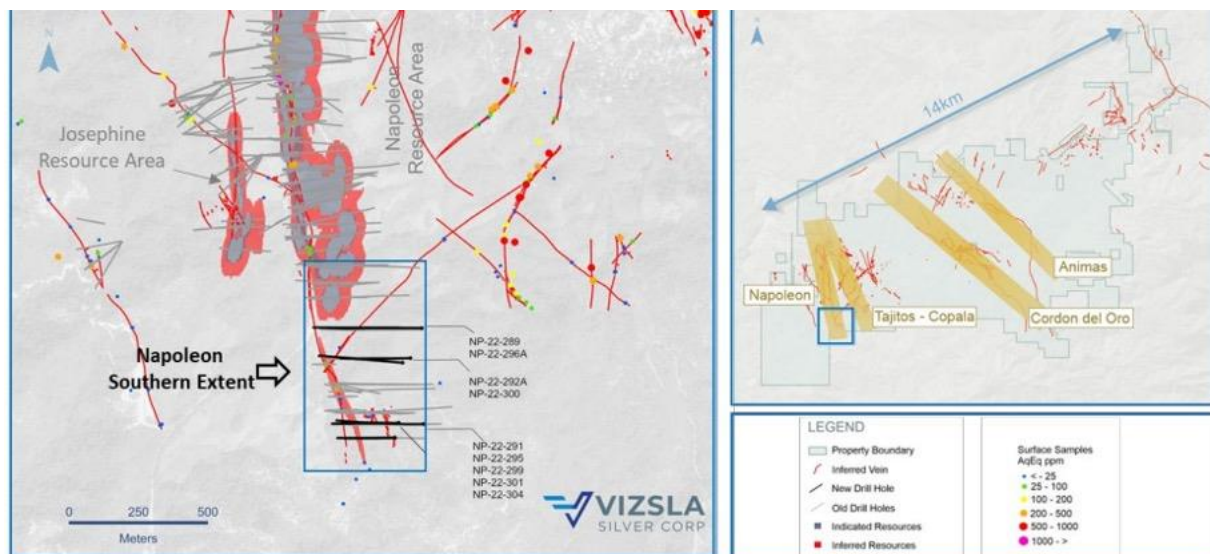
Michael Konnert, Präsident und CEO von Vizsla Silver, freut sich über die nächste Erweiterung der bisher bekannten Aderstruktur:

„Mit den jetzt gemeldeten großartigen Silber- und Goldwerten von ‚Copala‘ haben wir nicht nur hochgradige Ausrufezeichen gesetzt, sondern eben auch den bisher bekannten mineralisierten Fußabdruck um fast 100 m erweitert. Zusammen mit den sensationellen Ergebnissen von ‚Cristiano‘ wird immer deutlicher, dass wir dabei sind, in diesem Bezirk ein hochgradiges Cluster aufzubauen. Umso gespannter sind wir nun auf weitere Ergebnisse – und darauf, in welchem Maße diese zum weiteren Ressourcenwachstum von ‚Panuco‘ beitragen werden.“

Vizsla fährt mit 1.750 g/t AgÄq auch bei der ‚Napoleon‘-Ader fette Beute ein!

Dass Vizslas mexikanisches Silber-Gold-Projekt ‚Panuco‘ für phänomenale Ergebnisse steht, ist mittlerweile hinreichend bekannt. Um diesem Ruhm in Sachen erstklassige Resultate auch weiterhin alle Ehre zu machen, lieferte auch die auf ‚Panuco‘ befindliche hochgradige ‚Napoleon‘-Ader vor kurzem wieder entsprechend fantastische Ergebnisse, dieses Mal von seiner südlichen „Schokoladenseite“.

Zum bombastischen ‚Best-of‘ dieser Bohrlöcher zählt zweifelsfrei das **Bohrloch NP-22-300**. Das nämlich fördert herausragende **913 g/t Ag 5,28 g/t Au, 0,15% Blei und 0,2 % Zink über 3,90 m** zutage. Als fette Zugabe liefert es zudem **1.400 g/t Ag, 4,88 g/t Au, 0,27 % Blei und 0,32 % Zink über 0,82 m**. Damit jedoch der erstklassigen Ergebnisse noch nicht genug, da noch **1.385 g/t Ag, 6,62 g/t Au, 0,11 % Blei und 0,14 % Zink über 0,83 m** dazu kommen.



Gekrönt wurde die perfekte Performance von Bohrloch NP-22-300 schlussendlich durch sagenhafte 1.750 g/t Ag, 13,75 g/t Au, 0,23 % Blei und 0,49 % Zink über 0,50 m.

Gründe genug für die Analysten erneut eine glasklare Kaufempfehlung rauszuhauen!

Mit der Akkumulierung von rekordverdächtigen Resultaten und mit einer sich immer weiter ausdehnenden Ressourcengrenze scheint es nur logisch, dass Analysten eine glasklare Kaufempfehlung geben und den Zielkurs auf zunächst 3,- CAD setzen! Das entspricht vom derzeitigen Aktienkurs von 1,88 CAD einem **sofortigem Kurspotenzial von rund 60 %!** Und da sind die aktuellen Resultate noch gar nicht mit dabei....

PI FINANCIAL
experience. driven. 

FIRST LOOK September 7, 2022

VIZSLA SILVER CORP
(TSXV-VZLA) C\$1.56

RATING: BUY
(unchanged)

TARGET: C\$3.00
(unchanged)

Expanding Cristiano With High-Grade = Further Resource Growth Evidence

EVENT: This morning, Vizsla Silver announced positive high-grade intercepts which confirmed the expansion of the Cristiano vein on the Company's 100%-owned Panuco property in Mexico.

IMPACT: Positive. These new results continue to demonstrate the robust precious metals enrichment of the Cristiano vein and have expanded the known dimensions of the northwest plunging high-grade zone to have an average vertical extent of 250 m with a strike length of ~500 m. The exploration success at Cristiano supports solid evidence of continued resource growth for Vizsla in an upcoming resource estimate

Phil Ker, P. Geo, MBA
pker@pifinancial.com 647.789.2407

Chris Hachkowski, P. Geo
chachkowski@pifinancial.com
416.775.4662

Company Statistics

Risk:	SPECULATIVE
52-week High/Low:	C\$3.45 / C\$1.19
Pricing Date:	Sep 06 2022
Shares Out. (basic):	154.9M
Shares Out. (fd):	162.7M
Market Cap:	C\$236M
Market Float:	136.8M
Grid Start Year:	2,024
Return:	92.3%
Cash:	C\$20.0M
Debt:	C\$0.0M
Working Capital:	C\$37M
Long Term Debt:	C\$0M
Enterprise Value:	C\$205M

Quelle: PI Financial

Bei dem zu erwartenden Ressourcenwachstum, zu welchem sowohl ‚Cristiano‘ wie auch ‚Copala‘ beitragen werden und dass sich Ende des ersten Halbjahres in einer Ressourcenschätzung in beeindruckenden Zahlen nachlesen lassen wird, können die Analysten gar nicht anders als davon auszugehen, dass sich ‚Panicu‘ als erstklassiges, silberdominiertes Projekt positionieren wird – und **Vizsla Silver (WKN: A3C9S4)** damit als Premium-Player auf dem Silbermarkt!

Weitere TOP-NEWS:

Vizsla Silver pusht mit Partnerschaften seine ‚ESG‘-Initiativen nach vorne!

Bei **Vizsla Silver (WKN: A3C9S4)** kann man auch in Sachen Nachhaltigkeit davon ausgehen, dass alles, was silbern glänzt, Goldstandard ist und weit und tief in die Bergbaubranche hineinstrahlt. Das gilt auch für die Umwelt-, Sozial- und Governance-Initiativen („ESG“), die das Unternehmen durch die jüngst gegründete strategische Partnerschaft mit MetaVu und Blockhead Technologies auf das nächsthöhere Level hievt.

Mit dieser Kooperation macht Vizsla nun gemeinsame Sache mit einem führenden globalen Entwickler Blockchainfähiger Lösungen und einer Strategieberatung, die Unternehmen dabei unterstützt, die Rentabilität ihrer Investitionen in Nachhaltigkeit zu messen, zu verwalten und nicht zuletzt gezielt zu kommunizieren. Und in Sachen „ESG“-Erfolge kann Vizsla ja bereits vieles vermelden.

„ESG“-Reporting-Plattform macht Vizslas beachtliches Engagement für Nachhaltigkeit noch sichtbarer!

Auf Basis dieser geballten Expertise entwickeln MetaVu und Blockhead Technologies jetzt eine maßgeschneiderte „ESG-Reporting-Plattform“ für alle Unternehmen, die zu Inventa Capital gehören. Der Clou daran ist, dass **Vizsla Silver (WKN: A3C9S4)** auch hier Pionierarbeit leistet und als erstes Inventa Capital-Portfoliunternehmen diese innovative Plattform nutzen wird.

Sinn, Zweck und Ziel dieses Auftritts ist es, dass Vizsla seinem „ESG“-Engagement noch mehr Transparenz und Reichweite verleiht und damit dazu beiträgt, die höchsten Environmental-, Social- und Governance-Standards nicht nur aufrechtzuerhalten, sondern entscheidend zu prägen und weiterzuentwickeln.

Perspektivisch stellt die Einführung der „ESG“-Plattform für Vizsla einen weiteren Baustein in der „Net-Zero“-Strategie dar, die Inventa Capital für seine Beteiligungen an Bergbauunternehmen ausgegeben hat. Über den gesamten Lebenszyklus der Bergbauanlagen hinweg wird hierbei die vollumfängliche Integration nachhaltiger Kriterien als Leitlinie dienen.

Das schließlich ist nicht nur gut für die Umwelt, sondern auch fürs Wachstum von Vizsla. Denn der Blick auf die übergeordnete Entwicklung des „grünen“ Bergbaumarktes zeigt, dass sich ESG-Exzellenz lohnen kann. Prognosen zufolge könnte der globale Markt für umweltfreundlichen Bergbau bis zum Jahr 2027 fast 16 Mrd. USD wert sein.

Auf dem besten Weg zum ersten Nachhaltigkeitsbericht!

Michael Konnert, der charismatische CEO von Vizsla Silver, betonte die Priorität, die Vizsla der Verpflichtung zu „ESG“-Best Practices seit jeher beimisst:

„Die Einhaltung höchster Environmental-, Social- und Governance-Standards ist praktisch Teil unserer Unternehmens-DNA. Umso glücklicher sind wir daher, mit den führenden Branchenexperten MetaVu und Blockhead eine für alle Seiten

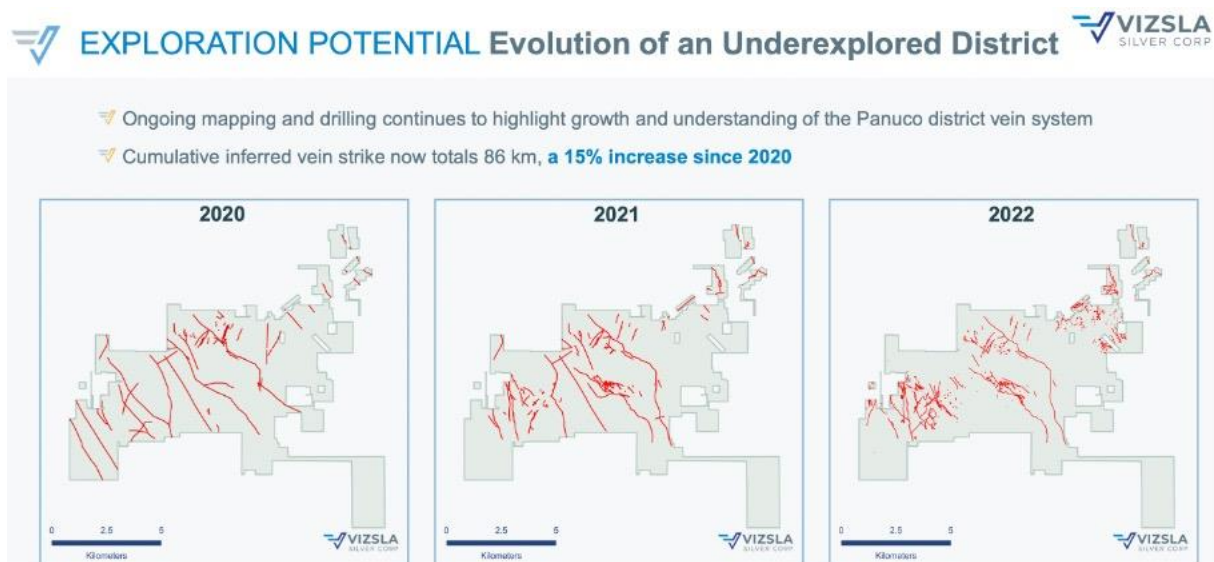
gewinnbringende Partnerschaft eingegangen zu sein. Das unterstreicht nicht nur unser Engagement für die Verbesserung und Formalisierung unserer ‚ESG‘-Praktiken, sondern ebnet auch den Weg für unseren ersten Nachhaltigkeitsbericht. Wir planen, diesen in der ersten Jahreshälfte 2023 zu veröffentlichen.

Derweil trägt unser kompromissloses ‚ESG‘-Commitment auch lokale Früchte. So wurde unsere mexikanische Tochtergesellschaft Minera CANAM als sozial verantwortliches Unternehmen (‚ESR‘) ausgezeichnet. Damit wurde CANAM die höchste mexikanische Anerkennung für die soziale Verantwortung von Unternehmen zuteil und es wurde somit auch anerkannt, dass unsere mexikanische Tochtergesellschaft eine führende Rolle bei der Integration sozialer und ökologischer Werte in unternehmerische Geschäftstätigkeiten spielt.“

Fazit: Vizsla muss jetzt neu bewertet werden!

Einmal mehr liefert unser ‚Silber-TOP-Pick‘ **Vizsla Silver (WKN: A3C9S4)** in bester Manier ab! Diese jüngste Nachrichtenflut ist für uns das Erreichen neuer Meilensteine, die sich immer mehr zu einem gut erkennbaren Puzzle zusammensetzen!

Mit rund 15 Mio. CAD in der Kasse und mehr als 10 Bohrergeräten auf der Liegenschaft wird die ‚Panuco‘-Lagerstätte regelrecht zu „Schweizer Käse“ verarbeitet und die Aktionäre mit einer Ergebnisflut beglückt! Wie auf der folgenden Grafik sehr schön zu erkennen ist, wird das Areal quasi in „Lichtgeschwindigkeit“ exploriert. Dabei sind diese Fortschritte nicht annähernd im Aktienkurs berücksichtigt!



Selbst zum jetzigen Zeitpunkt können wir das noch vorhandene ‚Upside‘-Potenzial nicht ansatzweise erahnen, welches dieses Projekt und damit auch **Vizsla Silver (WKN: A3C9S4)** noch zu bieten hat!

Der Newsflow läuft wieder verstärkt an und wird sich vermutlich über einen längeren Zeitraum erstrecken. **Das bedeutet für Investoren, dass der Aktienkurs quasi ab jetzt also täglich massiv explodieren kann, wenn weitere Treffer gemeldet werden! Erst recht, wenn der Silberpreis weiter anzieht, wovon auszugehen ist!**

Signifikante Unterbewertung birgt Explosions-Potenzial!

Um Sie für die Unterbewertung von **Vizsla Silver (WKN: A3C9S4)** zu sensibilisieren bedienen wir uns einer Folie, aus der Unternehmenspräsentation. Denn diese veranschaulicht sehr schön, in welcher sehr günstigen Region das Unternehmen im Wettbewerbsvergleich angesiedelt ist!



Quelle: Vizsla Silver

Dazu sollte man übrigens noch wissen, dass **Vizsla Silver (WKN: A3C9S4)** schon eine Mühle auf der Liegenschaft hat, die 500 Tonnen Erz pro Tag verarbeiten kann. Diese soll allerdings auf zuerst 750 Tonnen und im späteren Ausbauschnitt auf etwa 1.000 Tonnen pro Tag erweitert werden. Zudem steht eine hervorragende Infrastruktur zur Produktionsaufnahme bereit, ebenso wie alle zum Minenbetrieb benötigten Genehmigungen!

Mehr geht doch wirklich nicht mehr! In Anbetracht der Entwicklung der letzten Jahre und den erzielten Fortschritten halten wir langfristig sogar Kursziele im Bereich 10,- CAD PLUS X für möglich! Sein Sie also dabei und schreiben Sie mit **Vizsla Silver (WKN: A3C9S4)** ihre eigene Silbergeschichte, mit der Sie obendrein noch ein Vermögen verdienen können!

Viele Grüße und maximalen Erfolg bei Ihren Investments!

Ihr JS Research-Team

Dieser Werbeartikel wurde am 12. September 2022 durch Jörg Schulte, Geschäftsführer der JS Research UG (haftungsbeschränkt) erstellt. Gemäß §84 WPHG ist die Tätigkeit der JS Research UG (haftungsbeschränkt) bei der BaFin angezeigt! Quellen: Vizsla Silver, Wallstreet Online.de, eigener Research (Internet) StockCharts.com, Silver Institute

Risikohinweise und Haftungsausschluss: Wir weisen ausdrücklich darauf hin, dass wir keine Haftung für die Inhalte externer Verlinkungen übernehmen. Jedes Investment in Wertpapiere ist mit Risiken behaftet. Aufgrund von politischen, wirtschaftlichen oder sonstigen Veränderungen kann es zu erheblichen Kursverlusten kommen. Dies gilt insbesondere bei Investments in (ausländische) Nebenwerte sowie in Small- und Microcap-Unternehmen; aufgrund der geringen Börsenkapitalisierung sind Investitionen in solche Wertpapiere höchst spekulativ und bergen ein extrem hohes Risiko bis hin zum Totalverlust des investierten Kapitals. Darüber hinaus unterliegen die bei JS Research UG (haftungsbeschränkt) vorgestellten Aktien teilweise Währungsrisiken. Die von JS Research UG (haftungsbeschränkt) für den deutschsprachigen Raum veröffentlichten Hintergrundinformationen, Markteinschätzungen und Wertpapieranalysen wurden unter Beachtung der österreichischen und deutschen Kapitalmarktvorschriften erstellt und sind daher ausschließlich für Kapitalmarktteilnehmer in der Republik Österreich und der Bundesrepublik Deutschland bestimmt; andere ausländische Kapitalmarktregelungen wurden nicht berücksichtigt und finden in keiner Weise Anwendung. Die Veröffentlichungen von JS Research UG (haftungsbeschränkt) dienen ausschließlich zu Informationszwecken und stellen ausdrücklich keine Finanzanalyse dar, sondern sind Promotioexte rein werblichen Charakters zu den jeweils besprochenen Unternehmen, welche hierfür ein Entgelt zahlen. Zwischen dem Leser und den Autoren bzw. dem Herausgeber kommt durch den Bezug der JS Research UG (haftungsbeschränkt)-Publikationen kein Beratungsvertrag zu Stande. Sämtliche Informationen und Analysen stellen weder eine Aufforderung noch ein Angebot oder eine Empfehlung zum Erwerb oder Verkauf von Anlageinstrumenten oder für sonstige Transaktionen dar. Jedes Investment in Aktien, Anleihen, Optionen oder sonstigen Finanzprodukten ist – mit teils erheblichen – Risiken behaftet. Die Herausgeberin und Autoren der JS Research UG (haftungsbeschränkt)-Publikationen sind keine professionellen Investmentberater!!! Deshalb lassen Sie sich bei ihren Anlageentscheidungen unbedingt immer von einer qualifizierten Fachperson (z.B. durch Ihre Hausbank oder einen qualifizierten Berater Ihres Vertrauens) beraten. Alle durch JS Research UG (haftungsbeschränkt) veröffentlichten Informationen und Daten stammen aus Quellen, die wir zum Zeitpunkt der Erstellung für zuverlässig und vertrauenswürdig halten. Hinsichtlich der Korrektheit und Vollständigkeit dieser Informationen und Daten kann jedoch keine Gewähr übernommen werden. Gleiches gilt für die in den Analysen und Markteinschätzungen von JS Research UG (haftungsbeschränkt) enthaltenen Wertungen und Aussagen. Diese wurden mit der gebotenen Sorgfalt erstellt. Eine Verantwortung oder Haftung für die Richtigkeit und Vollständigkeit der in dieser Publikation enthaltenen Angaben ist ausgeschlossen. Alle getroffenen Meinungsäußerungen spiegeln die aktuelle Einschätzung der Verfasser wider, die sich jederzeit ohne vorherige Ankündigung ändern kann. Es wird

ausdrücklich keine Garantie oder Haftung dafür übernommen, dass die in den von JS Research UG (haftungsbeschränkt)-Veröffentlichungen prognostizierten Kurs- oder Gewinnentwicklungen eintreten. Angaben zu Interessenskonflikten: Die Herausgeber und verantwortliche Autoren erklären hiermit, dass folgende Interessenskonflikte hinsichtlich des in dieser Veröffentlichung des besprochenen Unternehmens Vizsla Silver zum Zeitpunkt der Veröffentlichung bestehen: I. Autoren und die Herausgeberin sowie diesen nahestehende Consultants und Auftraggeber halten zum Zeitpunkt der Veröffentlichung Aktienbestände in Vizsla Silver und behalten sich vor, diese zu jedem Zeitpunkt und ohne Ankündigung zu verkaufen oder neue Positionen in Vizsla Silver einzugehen. II. Autoren und die Herausgeberin und Auftraggeber sowie diesen nahestehende Consultants unterhalten zum Zeitpunkt der Veröffentlichung ein Beratungsmandat mit Vizsla Silver und erhalten hierfür ein Entgelt. Autoren und die Herausgeberin wissen, dass andere Börsenbriefe, Medien oder Research-Firmen die Aktie von Vizsla Silver im gleichen Zeitraum besprechen. Daher kommt es in diesem Zeitraum zur symmetrischen Informations- und Meinungsgenerierung. Es handelt sich bei dieser Veröffentlichung von JS Research UG (haftungsbeschränkt) ausdrücklich nicht um eine Finanzanalyse, sondern um eine Veröffentlichung eines ganz deutlichen und eindeutig werblichen Charakters im Auftrag des besprochenen Unternehmens und somit als Werbung/Marketingmitteilung zu verstehen. Gemäß §34 WpHG weise ich darauf hin, dass Jörg Schulte, JS Research UG (haftungsbeschränkt) oder Mitarbeiter des Unternehmens Aktien von Vizsla Silver halten und weiterhin jederzeit eigene Geschäfte in den Aktien der vorgestellten Unternehmen erwerben oder veräußern (z.B. Long- oder Shortpositionen) können. Auf einen Interessenkonflikt weisen wir ausdrücklich hin. Das gilt ebenso für Optionen und Derivate, die auf diesen Wertpapieren basieren. Die daraus eventuell resultierenden Transaktionen können unter Umständen den jeweiligen Aktienkurs des Unternehmens beeinflussen. Die auf den „Webseiten“, dem Newsletter oder den Research-Berichten veröffentlichten Informationen, Empfehlungen, Interviews und Unternehmenspräsentationen werden von den jeweiligen Unternehmen oder Dritten (sogenannte „third parties“) bezahlt. Zu den „third parties“ zählen z.B. Investor Relations- und Public Relations-Unternehmen, Broker oder Investoren. JS Research UG (haftungsbeschränkt) oder dessen Mitarbeiter können teilweise direkt oder indirekt für die Vorbereitung, elektronische Verbreitung und andere Dienstleistungen von den besprochenen Unternehmen oder sogenannten „third parties“ mit einer Aufwandsentschädigung entlohnt werden. Auch wenn wir jeden Bericht nach bestem Wissen und Gewissen erstellen, raten wir Ihnen bezüglich Ihrer Anlageentscheidungen noch weitere externe Quellen, wie z.B. Ihre Hausbank oder einen Berater Ihres Vertrauens, hinzuzuziehen. Deshalb ist auch die Haftung für Vermögensschäden, die aus der Heranziehung der hier behandelten Ausführungen für die eigenen Anlageentscheidungen möglicherweise resultieren können, kategorisch ausgeschlossen. Die Depotanteile einzelner Aktien sollten gerade bei Rohstoff- und Explorationsaktien und bei gering kapitalisierten Werten nur so viel betragen, dass auch bei einem Totalverlust das Gesamtdepot nur marginal an Wert verlieren kann. Besonders Aktien mit geringer Marktkapitalisierung (sogenannte "Small Caps") und speziell Explorationswerte sowie generell alle börsennotierten Wertpapiere sind zum Teil erheblichen Schwankungen unterworfen. Die Liquidität in den Wertpapieren kann entsprechend gering sein. Bei Investments im Rohstoffsektor (Explorationsunternehmen, Rohstoffproduzenten, Unternehmen die Rohstoffprojekte entwickeln) sind unbedingt zusätzliche Risiken zu beachten. Nachfolgend einige Beispiele für gesonderte Risiken im Rohstoffsektor: Länderrisiken, Währungsschwankungen, Naturkatastrophen und Unwetter (z.B. Überschwemmungen, Stürme), Veränderungen der rechtlichen Situation (z.B. Ex- und

Importverbote, Strafzölle, Verbot von Rohstoffförderung bzw. Rohstoffexploration, Verstaatlichung von Projekten), umweltrechtliche Auflagen (z.B. höhere Kosten für Umweltschutz, Benennung neuer Umweltschutzgebiete, Verbot von diversen Abbaumethoden), Schwankungen der Rohstoffpreise und erhebliche Explorationsrisiken. Disclaimer: Alle im Bericht veröffentlichten Informationen beruhen auf sorgfältiger Recherche. Die Informationen stellen weder ein Verkaufsangebot für die besprochenen Aktien noch eine Aufforderung zum Kauf oder Verkauf von Wertpapieren dar. Dieser Bericht gibt nur die persönliche Meinung von Jörg Schulte wieder und ist auf keinen Fall mit einer Finanzanalyse gleichzustellen. Bevor Sie irgendwelche Investments tätigen, ist eine professionelle Beratung durch ihre Bank unumgänglich. Den Ausführungen liegen Quellen zugrunde, die der Herausgeber und seine Mitarbeiter für vertrauenswürdig erachten. Für die Richtigkeit des Inhalts kann trotzdem keine Haftung übernommen werden. Für die Richtigkeit der dargestellten Charts und Daten zu den Rohstoff-, Devisen- und Aktienmärkten wird keine Gewähr übernommen. Die Ausgangssprache (in der Regel Englisch), in der der Originaltext veröffentlicht wird, ist die offizielle, autorisierte und rechtsgültige Version. Diese Übersetzung wird zur besseren Verständigung mitgeliefert. Die deutschsprachige Fassung kann gekürzt oder zusammengefasst sein. Es wird keine Verantwortung oder Haftung: für den Inhalt, für die Richtigkeit, der Angemessenheit oder der Genauigkeit dieser Übersetzung übernommen. Aus Sicht des Übersetzers stellt die Meldung keine Kauf- oder Verkaufsempfehlung dar! Lesen Sie hier - <https://www.js-research.de/disclaimer-agb/> -. Bitte beachten Sie auch, falls vorhanden, die englische Originalmeldung. Quelle-Titelbild: <https://stock.adobe.com/de>