

Nickel und Gold vor Ausbruch!

Neue Zellfabriken benötigen Unmengen an Rohstoffen, vor allem Nickel! Auch Gold sollte wieder explodieren!



Edelmetallsektor – Bodenbildung läuft! Und das sollte dem Goldpreis mächtig unter die Arme greifen! Auch im Batteriemetallsektor spielt mächtig die Musik! VW und Umicore mit MEGA-Deal!

Sehr geehrte Leserinnen und Leser,

die Schlagzeile, dass VW und Umicore ein Joint Venture geschmiedet haben lässt nicht nur aufhorchen, sondern soll vielmehr die Materialversorgung in besonderem Licht erscheinen lassen! Um Kathoden herzustellen, benötigt man eine Mischung aus Nickel, Kobalt, Mangan und Lithium, aus der Spezialisten, wie beispielsweise Umicore, eine Paste generieren, die anschließend weiterverarbeitet wird.

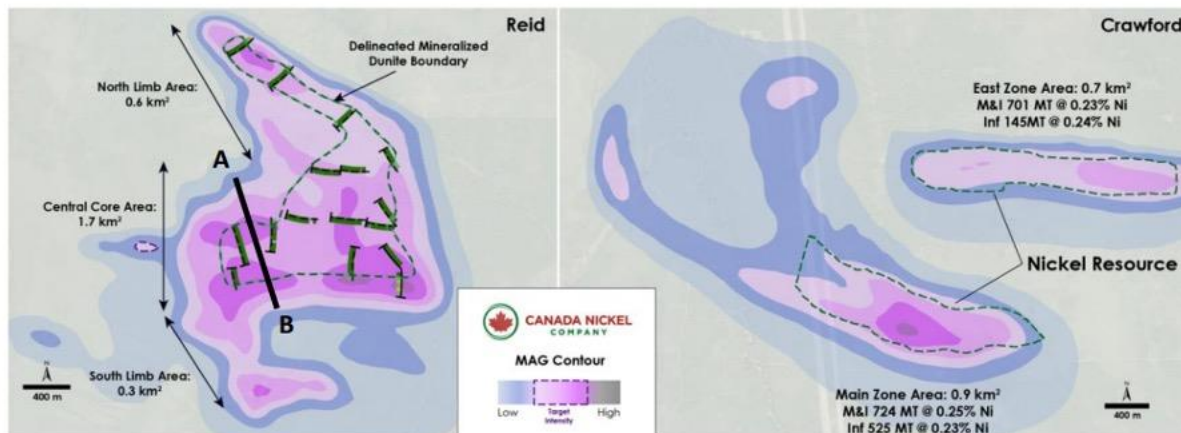
Mit Kosten von bis zu 30 Mrd. EUR rechnet Volkswagen für die Erschließung von Rohstoff-Bezugsquellen und für den Bau der bis zu sieben Zellfabriken bis zum Ende des Jahrzehnts. Das sind gute Nachrichten, auch für Canada Nickel, das Unternehmen, das jüngst erst wieder mit hervorragenden Ergebnissen auftrumpfen konnte.

Canada Nickel meldet riesigen mineralisierten Fußabdruck bei ‚Reid‘!

Würde man dazu übergehen, Schuhgrößen in Superlativen zu messen, wäre der Projektteil ‚Reid‘ vermutlich das Maß aller Dinge, zumindest in Sachen Mineralisierung. Denn aktuelle Bohrungen auf dem unternehmenseigenen Grundstück von **Canada Nickel (WKN: A2P0XC)**, das unweit des Flaggshipprojekts ‚Crawford‘ in Ontario, Kanada liegt, lassen nun keinen Zweifel mehr daran, dass ‚Reid‘ das nächste ‚Crawford‘ wird – vermutlich sogar noch größer.

Um diesen Superlativ entsprechend einzuordnen, sei an dieser Stelle nochmals gesagt, dass ‚Crawford‘ mit einem 1,6 km² großen mineralisierten Fußabdruck und 3,5 Millionen Tonnen ‚gemessener und angezeigter‘-Ressourcen das weltweit fünftgrößte Nickelsulfid-Depot darstellt. ‚Reids‘ bislang abgegrenzter mineralisierter Fußabdruck hat schon jetzt phänomenale 90 % dieser Größe erreicht.

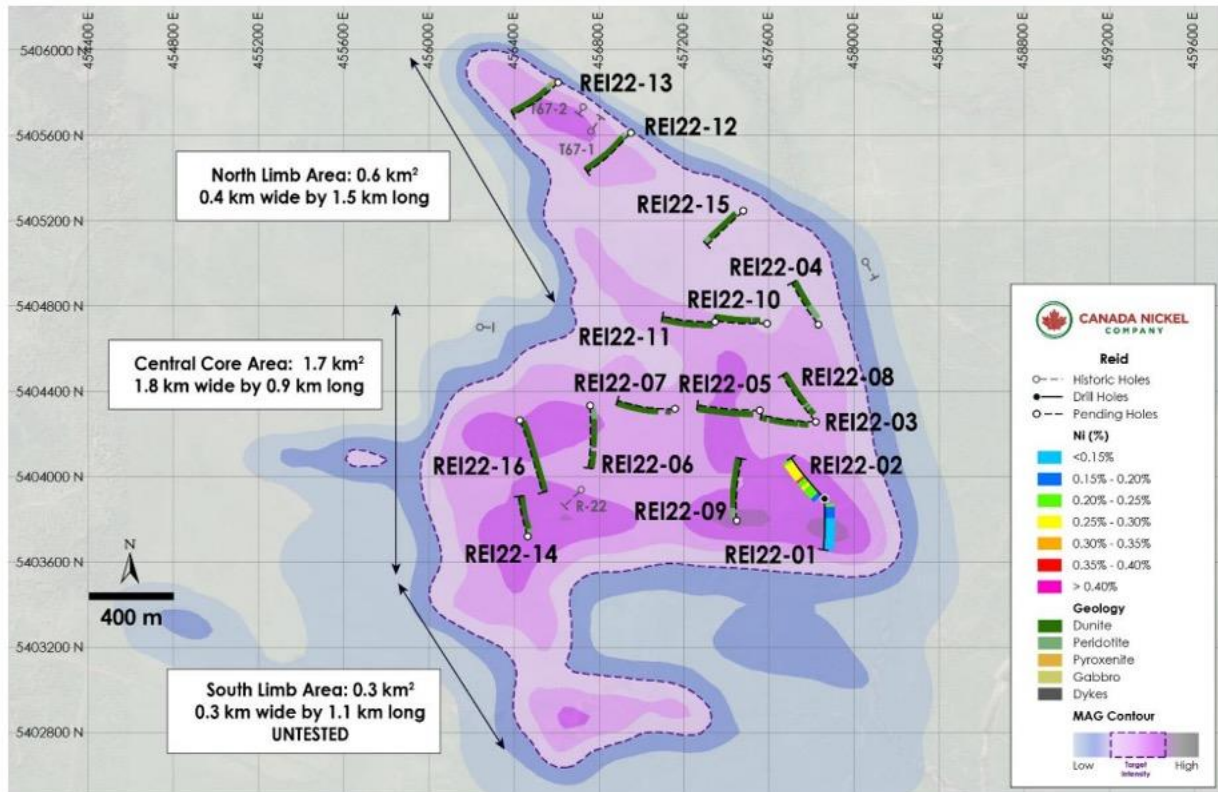
Figure 2 – Plan View of Reid Vs Crawford TMI at the same scale.



Technisch gesprochen, bestätigen die Ergebnisse der bisher eingebrachten Bohrlöcher die erwarteten Nickel-Gehalte, wobei die Bohrlöcher REI22-02, REI22-06, REI22-09, REI22-14 und REI22-16 sogar eine noch stärkere Mineralisierung zutage gefördert haben.

Vor allem REI-22-16 und REI-22-14 stechen in der illustren Reihe der besten Bohrlöcher als Königsmacher heraus, da die dort interpretierte ‚Dunit‘-Mächtigkeit womöglich noch größer ist als der mächtigste Abschnitt auf ‚Crawford‘. Hinzu kommt eine frappierende Ähnlichkeit der Lithologie, Mineralogie und Alteration, die ‚Reid‘ und ‚Crawford‘ verbindet.

Figure 1 – Plan View of Reid – Drill results Overlain on Total Magnetic Intensity

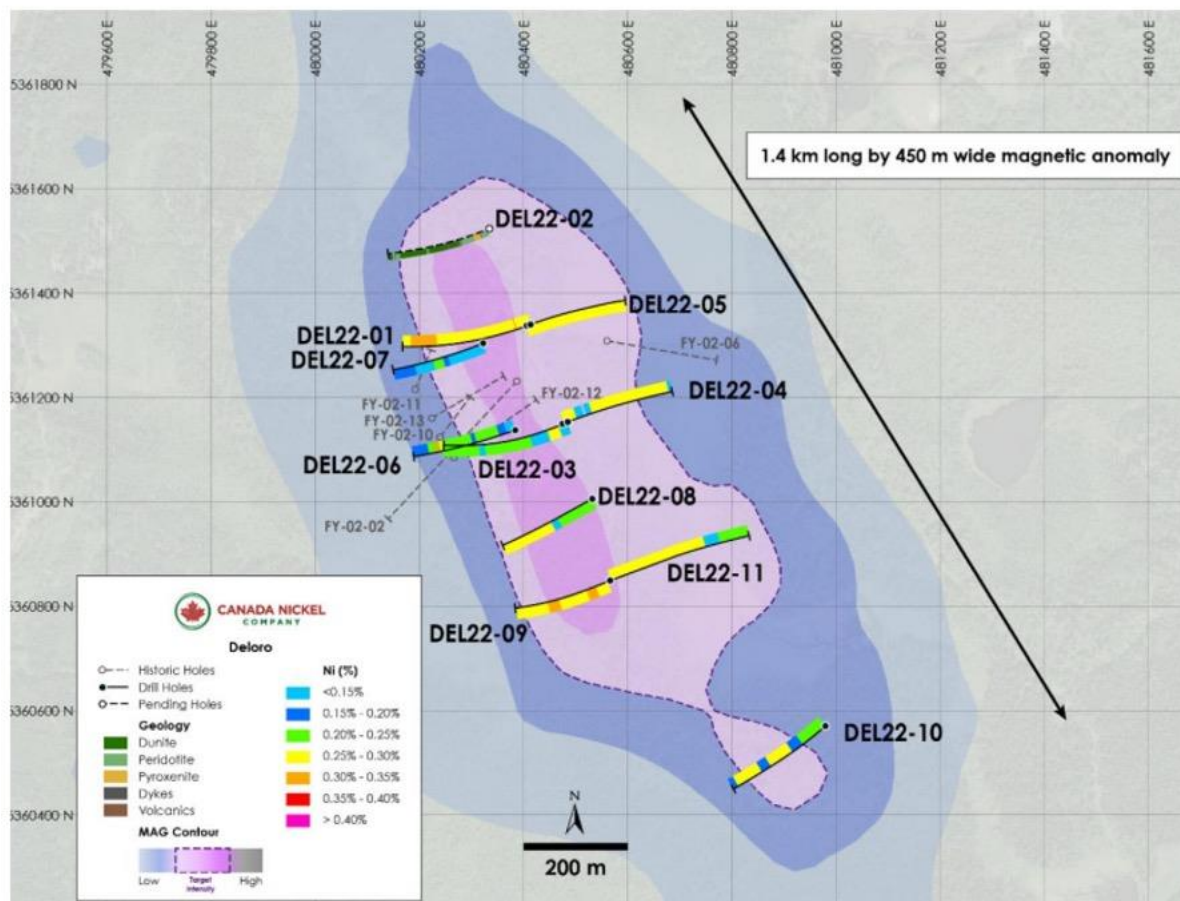


Auch ‚Deloro‘ liefert Volltreffer!

Neben ‚Reid‘ konnte sich auch das etwas weiter südlich von ‚Crawford‘ gelegene ‚Deloro‘-Grundstück als Fundgrube für phänomenal gute Ergebnisse empfehlen. Besonders bombastisch sind dabei die **0,26 % Nickel (Ni)**, die Bohrloch DEL22-05 über 394 m durchteuft wurden.

Dem steht DEL22-04 mit **0,26 % Ni über 43 m** und **0,26 % Ni über 271 m** in kaum etwas nach, ebenso wie Bohrloch DEL22-08, dass erstklassige **0,22 % Ni über 156,5 m** und **0,25 % Ni über 213 m** zutage fördern konnte. Den krönenden Abschluss bildet das Bohrloch DEL22-03, das Dunitabschnitte mit fantastischen Gehalten von bis zu **0,24 % Ni über 157,7 m** und **0,22 % Ni über 106,2 m** zu diesem ‚Best-of‘ beitragen konnte.

Figure 5 – Plan View of Deloro – Drill results Overlain on Total Magnetic Intensity

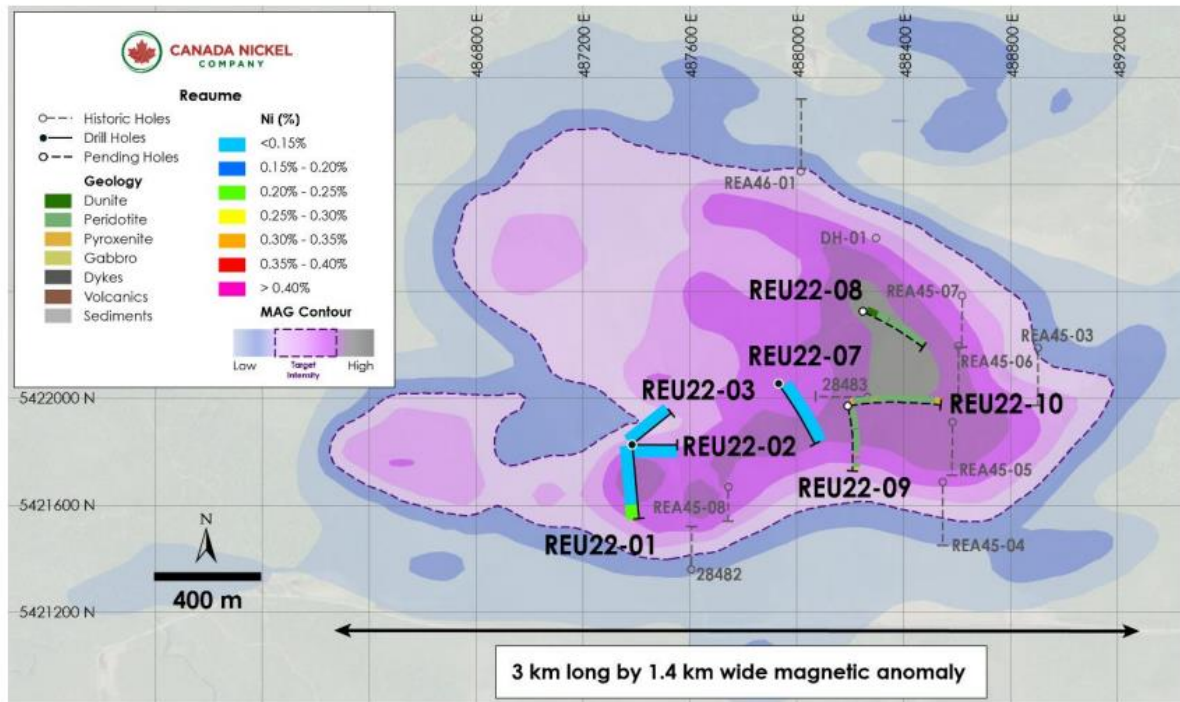


„Reaume“ räumt ebenso ab!

Die jüngsten Bohrergergebnisse von ‚Reaume‘, dass 20 km nordöstlich von ‚Crawford‘ liegt, setzen den beeindruckenden, gleichwohl nur temporären Schlusstrich unter Canada Nickels jüngste Erfolgsmeldungen. Hier nämlich lieferte Bohrloch REU22-01 saubere **0,14 % Ni über 327,7 m** und spendierte mit **0,21 % Ni über 68,7 m** gleich noch eine fette Zugabe.

Bohrloch REU22-02 konnte einen schicken Durchschnittswert von **0,13 % Ni über 242,5 m** zutage fördern, während Bohrloch REU22-07 mit **0,16 % Ni über 364,5 m** glänzte.

Figure 6 – Plan View of Reaume – Drill results Overlain on Total Magnetic Intensity

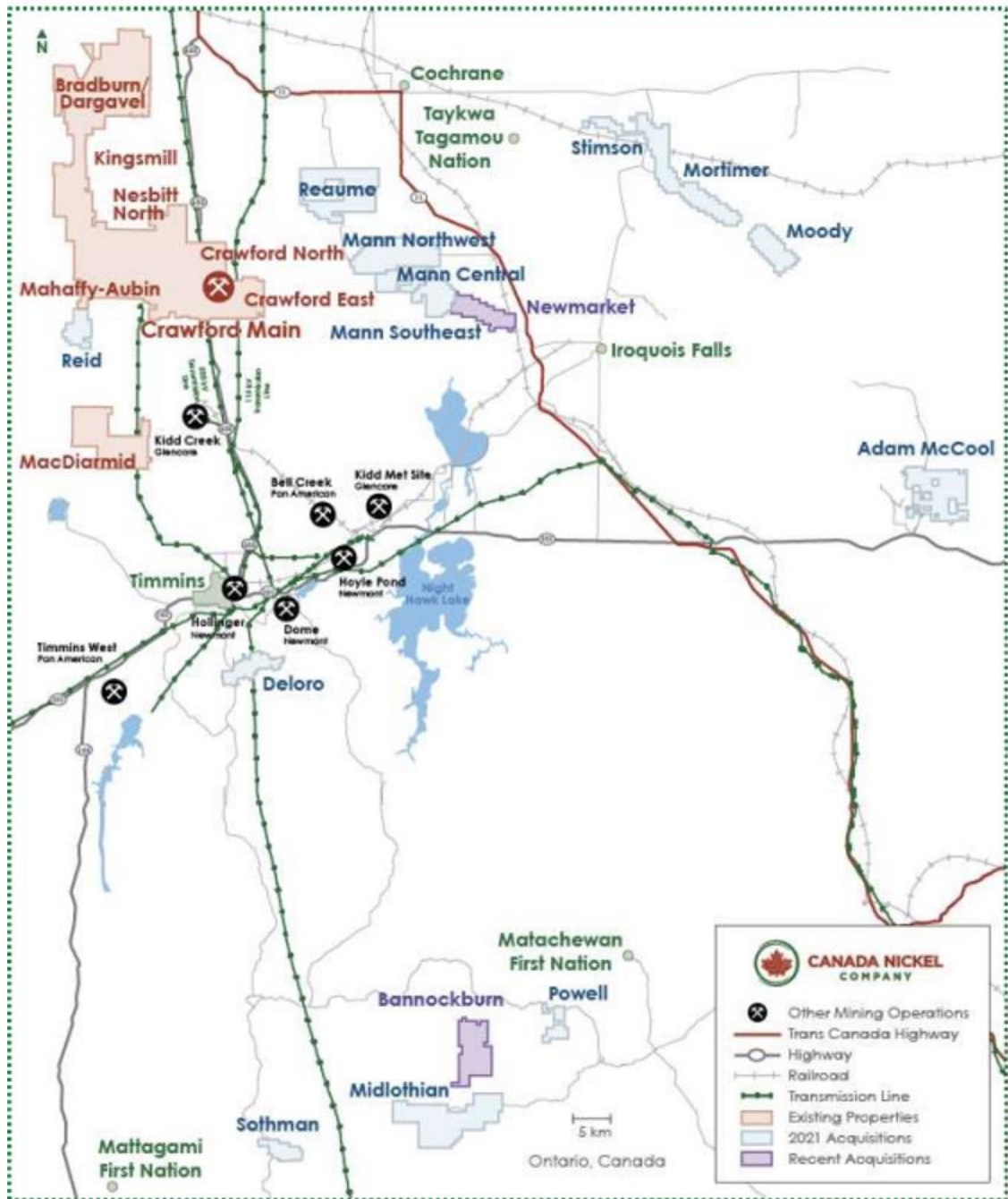


Nun heißt es für das ‚Reaume‘-Projekt auf den Winter zu warten. Dann nämlich ist der noch nicht erprobte nördliche Teil des 3 km in Ost-West-Richtung und 1,4 km in Nord-Süd-Richtung reichenden ‚Ziels‘ an der Reihe, sein Potenzial zu zeigen. Selbes gilt für den östlichen Rand von ‚Reaume‘, wo stärker mineralisierter ‚Dunit‘ erwartet wird. Auch hier darf man sich den Winter für gehaltvolle Überraschungen vormerken.

Aufregende Erfolge!

Mark Selby, Vorsitzender und CEO von Canada Nickel, freut sich gleich mehrfach über die jetzt vermeldeten Erfolge:

„Mit 90 % der Größe von ‚Crawfords‘ mineralisierten Fußabdrucks, setzt ‚Reid‘ bereits jetzt neue Maßstäbe und könnte ‚Crawford‘ damit als weltweit fünftgrößte Nickelsulfidressource bald überflügeln. Hinzu kommen die großartigen Ergebnisse von ‚Deloro‘ und ‚Reaume‘. Die Bestätigung der definierten Ziele und hohe Gehalte zeigen eindrucksvoll, dass sich unser geophysikalischer Zielansatz auszahlt und zudem dazu beiträgt, die Erfolgswahrscheinlichkeit bei unseren anderen Grundstücken- wohlgemerkt mehr als 20 - innerhalb der 42 km² langen geophysikalischen Ziele weiter zu erhöhen.“



Fazit:

Besser kann Exploration eigentlich nicht laufen! Deshalb sind wir schon jetzt auf die weiteren Explorationsergebnisse von **Canada Nickel (WKN: A2P0XC)** gespannt, die vermutlich nicht lange auf sich warten lassen!

Gold! Wie geht es weiter?

Man muss nicht lange suchen, um den Schuldigen des Abverkaufs des Goldpreises ausfindig zu machen! Eine stark treibende, oder die treibende Kraft ist der stark steigende US-Dollar. Der Chart sieht aus wie eine Fahnenstange. Es kann also nicht mehr lange dauern, bis das dicke Ende bevorsteht. Der starke US-Dollar hat auch zur Folge, dass der Goldpreis in anderen Währungen deutlich besser aussieht. Und spätestens dann ist auch wieder die Zeit für Goldunternehmen wie Tier One Silver gekommen!

Tier One Silver mit massivem Explorationsfortschritt!

Mächtig voran kommt die in Vancouver, Kanada beheimatete **Tier One Silver (WKN: A2QNN8)** mit ihrem umfangreichem Explorationsprogramm auf dem Projektgebiet ‚Curibaya‘ im Süden Perus. Nachdem hier bereits seit November 2021 ein äußerst erfolgreiches 16-Loch-Bohrprogramm durchgeführt wurde, welches massive Mineralisierungen zu Tage förderte, wurden jüngst die Analyseergebnisse von weiteren Schlitzproben veröffentlicht, welche auf dem Zielgebiet ‚Cambaya‘ im nordöstlichen Teil von ‚Curibaya‘ entnommen wurden. Und auch diese zeigen wieder lang durch die Bank, was bereits das Bohrprogramm bestätigt hat, nämlich ein äußerst robustes Edelmetallsystem mit einer Mineralisierung auf höchstem Niveau.

Schauen wir uns die Highlights der Analysen genauer an:

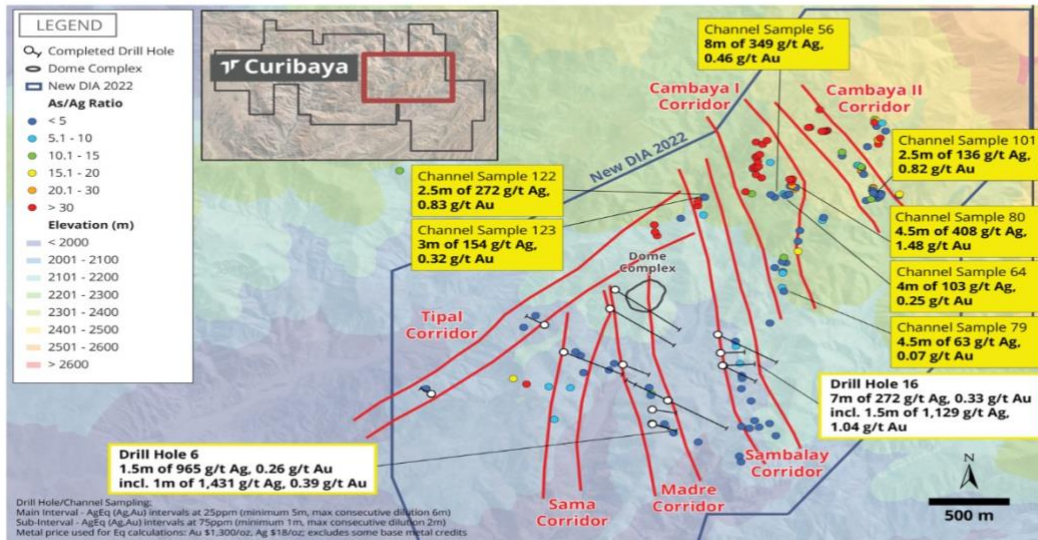
- **4,5 m mit 408,2 g/t Ag und 1,48 g/t Au, einschließlich 1 m mit 1.768 g/t Ag und 6,33 g/t Au in Probe 22CRT-080.**
- **8,0 m mit 349,1 g/t Ag und 0,46 g/t Au, einschließlich 1 m mit 2.680 g/t Ag und 3,14 g/t Au in Probe 22CRT-56.**
- **2,5 m mit 136,4 g/t Ag und 0,82 g/t Au, einschließlich 0,5 m mit 568 g/t Ag und 3,37 g/t Au in Probe 22CRT-101.**

Außerdem konnte die äußerst wichtige Erkenntnis gewonnen werden, dass die Arsenwerte auf dem Zielgebiet stark erhöht sind, was die bisherige Annahme des Geologenteams von Tier One Silver bekräftigt, dass das Edelmetallsystem in höheren Lagen mangels Erosion noch größtenteils erhalten ist. Und damit ist natürlich der sprichwörtliche „Boden“ für weiteres massives Explorationspotenzial mit Spitzenmineralisierungen auf dem Projektgebiet bereitet.

Curibaya – Magnetics Coinciding with Channel Sampling Results



CHANNEL SAMPLING HIGHLIGHTS



Fazit:

Jedes weitere Analyseergebnis setzt dem Mineralienpuzzle auf dem Projektgebiet ‚Curibaya‘ ein weiteres wichtiges Stück hinzu, wobei sich bereits jetzt weitere epithermale Ziele auf dem Kupfer-Porphyr-System zeigen. Und damit rückt auch die Vision von **Tier One Silver (WKN: A2QNN8)** seinem CEO Peter Dembicki in greifbare Nähe, der im Rahmen einer letzten veröffentlichten News bekräftigt hat, extrem zuversichtlich zu sein, bei ‚Curibaya‘ eine äußerst bedeutende Entdeckung zu machen.

Viele Grüße und maximalen Erfolg bei Ihren Investments
Ihr JS Research-Team

Bildquellen, sofern nicht anders angegeben, das jeweilige Unternehmen! Titelbild: Stock.Adobe.com.

Dieser Werbeartikel wurde am 03. Oktober 2022 durch Jörg Schulte, Geschäftsführer der JS Research UG (haftungsbeschränkt) erstellt. Gemäß §84 WPHG ist die Tätigkeit der JS Research UG (haftungsbeschränkt) bei der BaFin angezeigt! Quelle: Tier One Silver, Canada Nickel, Swiss Resource Capital AG, Wallstreet Onlie sowie eigene Berechnungen und Interpretationen der verfügbaren Informationen.

Risikohinweise und Haftungsausschluss: Wir weisen ausdrücklich darauf hin, dass wir keine Haftung für die Inhalte externer Verlinkungen übernehmen. Jedes Investment in

Wertpapiere ist mit Risiken behaftet. Aufgrund von politischen, wirtschaftlichen oder sonstigen Veränderungen kann es zu erheblichen Kursverlusten kommen. Dies gilt insbesondere bei Investments in (ausländische) Nebenwerte sowie in Small- und Microcap-Unternehmen; aufgrund der geringen Börsenkapitalisierung sind Investitionen in solche Wertpapiere höchst spekulativ und bergen ein extrem hohes Risiko bis hin zum Totalverlust des investierten Kapitals. Darüber hinaus unterliegen die bei JS Research UG (haftungsbeschränkt) vorgestellten Aktien teilweise Währungsrisiken. Die von JS Research UG (haftungsbeschränkt) für den deutschsprachigen Raum veröffentlichten Hintergrundinformationen, Markteinschätzungen und Wertpapieranalysen wurden unter Beachtung der österreichischen und deutschen Kapitalmarktvorschriften erstellt und sind daher ausschließlich für Kapitalmarktteilnehmer in der Republik Österreich und der Bundesrepublik Deutschland bestimmt; andere ausländische Kapitalmarktregelungen wurden nicht berücksichtigt und finden in keiner Weise Anwendung. Die Veröffentlichungen von JS Research UG (haftungsbeschränkt) dienen ausschließlich zu Informationszwecken und stellen ausdrücklich keine Finanzanalyse dar, sondern sind Promotientexte rein werblichen Charakters zu den jeweils besprochenen Unternehmen, welche hierfür ein Entgelt zahlen. Zwischen dem Leser und den Autoren bzw. dem Herausgeber kommt durch den Bezug der JS Research UG (haftungsbeschränkt)-Publikationen kein Beratungsvertrag zu Stande. Sämtliche Informationen und Analysen stellen weder eine Aufforderung noch ein Angebot oder eine Empfehlung zum Erwerb oder Verkauf von Anlageinstrumenten oder für sonstige Transaktionen dar. Jedes Investment in Aktien, Anleihen, Optionen oder sonstigen Finanzprodukten ist – mit teils erheblichen – Risiken behaftet. Die Herausgeberin und Autoren der JS Research UG (haftungsbeschränkt)-Publikationen sind keine professionellen Investmentberater!!! Deshalb lassen Sie sich bei ihren Anlageentscheidungen unbedingt immer von einer qualifizierten Fachperson (z.B. durch Ihre Hausbank oder einen qualifizierten Berater Ihres Vertrauens) beraten. Alle durch JS Research UG (haftungsbeschränkt) veröffentlichten Informationen und Daten stammen aus Quellen, die wir zum Zeitpunkt der Erstellung für zuverlässig und vertrauenswürdig halten. Hinsichtlich der Korrektheit und Vollständigkeit dieser Informationen und Daten kann jedoch keine Gewähr übernommen werden. Gleiches gilt für die in den Analysen und Markteinschätzungen von JS Research UG (haftungsbeschränkt) enthaltenen Wertungen und Aussagen. Diese wurden mit der gebotenen Sorgfalt erstellt. Eine Verantwortung oder Haftung für die Richtigkeit und Vollständigkeit der in dieser Publikation enthaltenen Angaben ist ausgeschlossen. Alle getroffenen Meinungsäußerungen spiegeln die aktuelle Einschätzung der Verfasser wider, die sich jederzeit ohne vorherige Ankündigung ändern kann. Es wird ausdrücklich keine Garantie oder Haftung dafür übernommen, dass die in den von JS Research UG (haftungsbeschränkt)-Veröffentlichungen prognostizierten Kurs- oder Gewinnentwicklungen eintreten.

Angaben zu Interessenskonflikten: Die Herausgeber und verantwortliche Autoren erklären hiermit, dass folgende Interessenskonflikte hinsichtlich der in dieser Veröffentlichung der besprochenen Unternehmen Canada Nickel Corp. und Tier One Silver zum Zeitpunkt der Veröffentlichung bestehen: Autoren und die Herausgeberin sowie diesen nahestehende Consultants halten zum Zeitpunkt der Veröffentlichung Aktienbestände in Canada Nickel, aber keine Aktienbestände von Tier One Silver,

behalten sich aber vor, zu jedem Zeitpunkt und ohne Ankündigung Aktien zu kaufen oder zu verkaufen II. Autoren und die Herausgeberin und Auftraggeber sowie diesen nahestehende Consultants unterhalten zum Zeitpunkt der Veröffentlichung ein Beratungsmandat mit Canada Nickel Corp. und Tier One Silver und erhalten hierfür ein Entgelt. Autoren und die Herausgeberin wissen nicht, ob andere Börsenbriefe, Medien oder Research-Firmen die Aktien von Canada Nickel Corp. und Tier One Silver im gleichen Zeitraum besprechen, weshalb es in diesem Zeitraum zur symmetrischen Informations- und Meinungsgenerierung kommen kann. Es handelt sich bei dieser Veröffentlichung von JS Research UG (haftungsbeschränkt) ausdrücklich nicht um eine Finanzanalyse, sondern um eine Veröffentlichung eines ganz deutlichen und eindeutig werblichen Charakters im Auftrag des besprochenen Unternehmens und ist somit als Werbung/Marketingmitteilung zu verstehen.

Gemäß §85 WpHG weise ich darauf hin, dass Jörg Schulte, JS Research UG (haftungsbeschränkt) oder Mitarbeiter des Unternehmens Aktien von Canada Nickel halten. Auf einen Interessenkonflikt weisen wir ausdrücklich hin. Das gilt ebenso für Optionen und Derivate, die auf diesen Wertpapieren basieren. Die daraus eventuell resultierenden Transaktionen können unter Umständen den jeweiligen Aktienkurs des Unternehmens beeinflussen. Die auf den „Webseiten“, dem Newsletter oder den Research-Berichten veröffentlichten Informationen, Empfehlungen, Interviews und Unternehmenspräsentationen werden von den jeweiligen Unternehmen oder Dritten (sogenannte „third parties“) bezahlt. Zu den „third parties“ zählen z.B. Investor Relations- und Public Relations-Unternehmen, Broker oder Investoren. JS Research UG (haftungsbeschränkt) oder dessen Mitarbeiter können teilweise direkt oder indirekt für die Vorbereitung, elektronische Verbreitung und andere Dienstleistungen von den besprochenen Unternehmen oder sogenannten „third parties“ mit einer Aufwandsentschädigung entlohnt werden. Auch wenn wir jeden Bericht nach bestem Wissen und Gewissen erstellen, raten wir Ihnen bezüglich Ihrer Anlageentscheidungen noch weitere externe Quellen, wie z.B. Ihre Hausbank oder einen Berater Ihres Vertrauens, hinzuzuziehen. Deshalb ist auch die Haftung für Vermögensschäden, die aus der Heranziehung der hier behandelten Ausführungen für die eigenen Anlageentscheidungen möglicherweise resultieren können, kategorisch ausgeschlossen. Die Depotanteile einzelner Aktien sollten gerade bei Rohstoff- und Explorationsaktien und bei gering kapitalisierten Werten nur so viel betragen, dass auch bei einem Totalverlust das Gesamtdepot nur marginal an Wert verlieren kann. Besonders Aktien mit geringer Marktkapitalisierung (sogenannte "Small Caps") und speziell Explorationswerte sowie generell alle börsennotierten Wertpapiere sind zum Teil erheblichen Schwankungen unterworfen. Die Liquidität in den Wertpapieren kann entsprechend gering sein. Bei Investments im Rohstoffsektor (Explorationsunternehmen, Rohstoffproduzenten, Unternehmen die Rohstoffprojekte entwickeln) sind unbedingt zusätzliche Risiken zu beachten. Nachfolgend einige Beispiele für gesonderte Risiken im Rohstoffsektor: Länderrisiken, Währungsschwankungen, Naturkatastrophen und Unwetter (z.B. Überschwemmungen, Stürme), Veränderungen der rechtlichen Situation (z.B. Ex- und Importverbote, Strafzölle, Verbot von Rohstoffförderung bzw. Rohstoffexploration, Verstaatlichung von Projekten), umweltrechtliche Auflagen (z.B. höhere Kosten für

Umweltschutz, Benennung neuer Umweltschutzgebiete, Verbot von diversen Abbaumethoden), Schwankungen der Rohstoffpreise und erhebliche Explorationsrisiken.

Disclaimer: Alle im Bericht veröffentlichten Informationen beruhen auf sorgfältiger Recherche. Die Informationen stellen weder ein Verkaufsangebot für die besprochenen Aktien noch eine Aufforderung zum Kauf oder Verkauf von Wertpapieren dar. Dieser Bericht gibt nur die persönliche Meinung von Jörg Schulte wieder und ist auf keinen Fall mit einer Finanzanalyse gleichzustellen. Bevor Sie irgendwelche Investments tätigen, ist eine professionelle Beratung durch ihre Bank unumgänglich. Den Ausführungen liegen Quellen zugrunde, die der Herausgeber und seine Mitarbeiter für vertrauenswürdig erachten. Für die Richtigkeit des Inhalts kann trotzdem keine Haftung übernommen werden. Für die Richtigkeit der dargestellten Charts und Daten zu den Rohstoff-, Devisen- und Aktienmärkten wird keine Gewähr übernommen. Die Ausgangssprache (in der Regel Englisch), in der der Originaltext veröffentlicht wird, ist die offizielle, autorisierte und rechtsgültige Version. Diese Übersetzung wird zur besseren Verständigung mitgeliefert. Die deutschsprachige Fassung kann gekürzt oder zusammengefasst sein. Es wird keine Verantwortung oder Haftung: für den Inhalt, für die Richtigkeit, der Angemessenheit oder der Genauigkeit dieser Übersetzung übernommen. Aus Sicht des Übersetzers stellt die Meldung keine Kauf- oder Verkaufsempfehlung dar! Lesen Sie hier - <https://www.js-research.de/disclaimer-agb/> -.