

**PRESSEMITTEILUNG**  
**7. Oktober 2022**

**MAPLE GOLD SICHERT DRITTES BOHRGERÄT FÜR START DER PHASE-III-BOHRUNGEN AUF EAGLE UND IST AUF KURS, UM BIS JAHRESENDE 30.000 METER IN SEINEM GESAMTEN PROJEKTPORTFOLIO IN QUEBEC ABZUSCHLIESSEN**

Vancouver, BC - (Newsfile Corp. - 7. Oktober 2022) - **Maple Gold Mines Ltd. (TSX-V: MGM) (OTCQB: MGMLF) (FSE: M3G)** ("Maple Gold" oder das "Unternehmen" - <https://www.commodity-tv.com/ondemand/companies/profil/maple-gold-mines-ltd/>) freut sich bekannt zu geben, dass ein drittes Bohrgerät gesichert wurde, um ein Phase-III-Bohrprogramm über 5.000 Meter ("m") auf dem zu 100 % kontrollierten Grundstück Eagle Mine ("Eagle") zu beginnen. Das dritte Bohrgerät wird voraussichtlich Mitte Oktober vor Ort eintreffen, womit das Unternehmen auf dem richtigen Weg ist, um bis Jahresende etwa 30.000 m auf seinem 400 qkm großen Grundstückspaket in Québec, Kanada, abzuschließen. Im Anschluss an die Pressemitteilung des Unternehmens vom 3. August 2022 drehen sich nun zwei (2) Bohrgeräte in tiefen Bohrlöchern unter und neben den historischen unterirdischen Minenbetrieben im Minengebiet Telbel (Telbel") auf dem Projekt Joutel (Joutel"), das von einem 50/50-Jointventure (JV") zwischen Maple Gold und Agnico Eagle Mines Limited gehalten wird. Darüber hinaus wird das Unternehmen voraussichtlich im November ein viertes Bohrgerät beschaffen, um mit den Tiefbohrungen auf dem Douay-Projekt ("Douay") des JV zu beginnen.

Das Unternehmen freut sich auch, bekannt geben zu können, dass es die elektrischen Probleme vor Ort, die seine Kernsägen beeinträchtigten, behoben hat, wodurch der Rückstand beim Kernschneiden beseitigt wurde und mehrere große Probenstapel von bereits abgeschlossenen Bohrungen an die Untersuchungslabors geschickt werden konnten.

*"Wir freuen uns, mit den Phase-III-Bohrungen bei Eagle zu beginnen, die an die besten Ergebnisse der ersten beiden Bohrphasen anknüpfen und zusätzliche Ziele erproben werden, während wir gleichzeitig das Tempo unseres zusätzlichen 4,8 Millionen C\$ teuren Tiefbohrprogramms bei Douay und Joutel erhöhen",* sagte Matthew Hornor, Präsident und CEO von Maple Gold. *"Da der normale Betrieb vor Ort nun wiederhergestellt ist, wurde unser Rückstand bei der Kernspaltung und dem Versand von Proben effektiv abgebaut, und wir erwarten im vierten Quartal 2022 weitere Untersuchungsergebnisse. Das Unternehmen geht davon aus, dass es ab Mitte Oktober bis Ende Q1 2023 mit mindestens drei Bohrgeräten kontinuierlich aggressivere Step-Out- und Tiefbohrungen bei Douay, Joutel und Eagle durchführen wird."*

### **Fortschritte bei Tiefbohrungen**

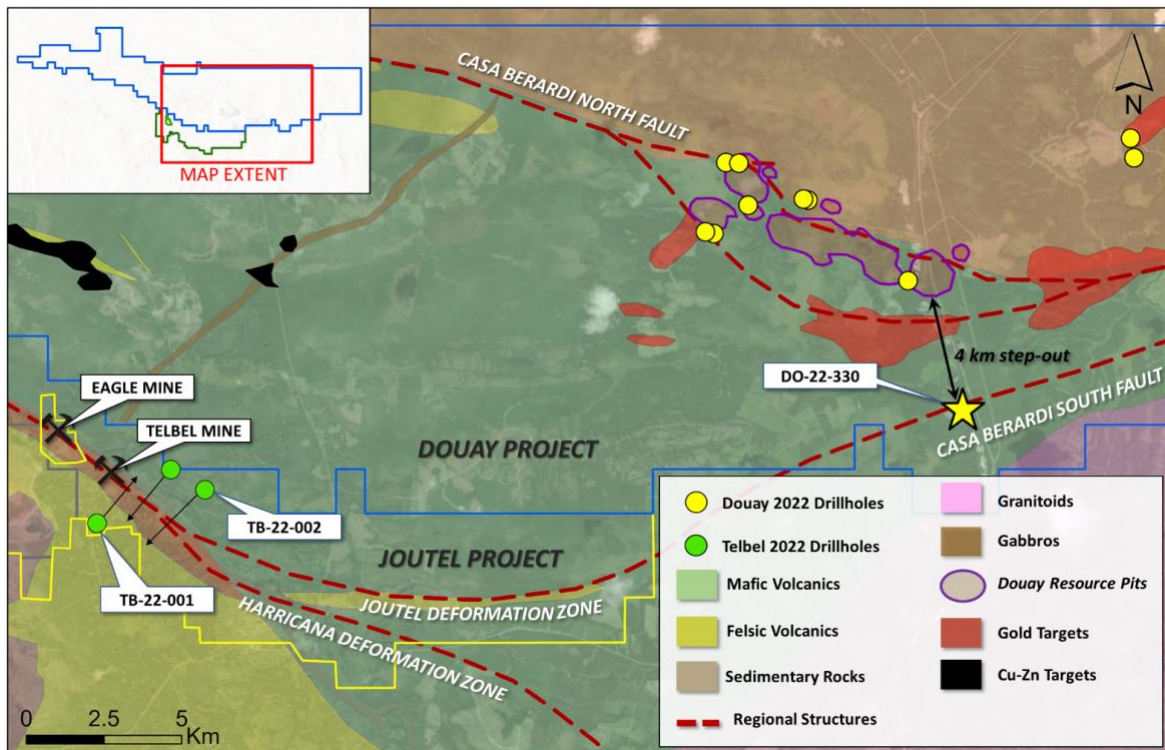
Die Tiefbohrungen bei Telbel schreiten stetig voran, wobei zwei (2) Bohrgeräte aktiv die abwärts gerichtete Kontinuität der Goldmineralisierung in diesem Gebiet erproben. Bohrloch

TB-22-001 (von Süden nach Norden gebohrt) nähert sich einer Tiefe von 1.500 m und stieß auf eine breite oberflächennahe Zone mit einer felsisch-pyroklastischen Pyritmineralisierung auf dem Weg zu einer geplanten Gesamttiefe von 2.000 m (siehe Abbildung 1 für alle Bohrlochstandorte). Die ersten Proben aus TB-22-001 wurden bereits an das Untersuchungslabor versandt. Bohrloch TB-22-002 (von Norden nach Süden gebohrt) wurde 2,4 km östlich von TB-22-001 niedergebracht und befindet sich derzeit in einer Tiefe von fast 900 m.

Darüber hinaus erwartet das Unternehmen den Beginn eines ~10.000 m tiefen Bohrprogramms bei Douay mit einem vierten Bohrergerät im November. Das Joint Venture hat im Rahmen der zuvor gemeldeten Aufstockung des Explorationsbudgets für das zweite Jahr um 4,8 Mio. C\$ (siehe News vom 18. Mai 2022) Tiefbohrungen von insgesamt 16.000 m bei Douay und Telbel genehmigt.

### **Neue Explorationsbohrung in Douay abgeschlossen**

Das Unternehmen hat vor kurzem auch ein neues 534 m langes Explorationsbohrloch bei Douay (DO-22-330) abgeschlossen, das etwa vier (4) km südlich der Zone 531 entlang der regionalen Verwerfung Casa Berardi South, die lokal als Joutel Deformation Zone (JDZ") bekannt ist, niedergebracht wurde (siehe Abbildung 1). In der JDZ wurden in diesem Gebiet bisher nur sehr wenige Bohrungen durchgeführt; es gibt nur ein einziges historisches Bohrloch in einem neun (9) km langen Abschnitt dieses Strukturkorridors. Die vor kurzem abgeschlossene luftgestützte magnetische und elektromagnetische (Mag-EM") Untersuchung des Unternehmens identifizierte mehrere leitfähige Ziele entlang des Trends in südwestlicher Richtung auf dem Grundstück Joutel (siehe News vom 19. Juli 2022), was den JDZ als günstigen strukturellen Korridor für eine Goldmineralisierung weiter unterstützt. Erste Bohrkernbeobachtungen aus DO-22-330 zeigen das Potenzial für eine Goldmineralisierung im Casa-Berardi-Stil in Verbindung mit brekziösen und pyritischen Quarzadern in graphitischen Verwerfungszonen.



**Abbildung 1:** Bohrkronen von Douay und Telbel auf der geologischen Basiskarte . Beachten Sie die enge Verbindung der breiten Goldziele mit der Verwerfung Casa Berardi North im Ressourcengebiet Douay; die Goldziele im Gebiet Eagle-Telbel sind in ähnlicher Weise mit den Deformationszonen Joutel und Harricana verbunden.

## Qualifizierte Person

Die in dieser Pressemitteilung enthaltenen wissenschaftlichen und technischen Daten wurden unter der Aufsicht von Fred Speidel, M. Sc., P. Geo., Vice-President Exploration von Maple Gold, geprüft und erstellt. Herr Speidel ist eine qualifizierte Person gemäß National Instrument 43-101 Standards of Disclosure for Mineral Projects. Herr Speidel hat die Daten im Zusammenhang mit den Explorationsinformationen, die in dieser Pressemitteilung veröffentlicht werden, durch seine direkte Teilnahme an den Arbeiten überprüft.

## Über Maple Gold

Maple Gold Mines Ltd. ist ein kanadisches Explorationsunternehmen, das sich in einem 50/50-Joint-Venture mit Agnico Eagle Mines Limited befindet, um gemeinsam die Goldprojekte Douay und Joutel in Québecs produktivem Abitibi Greenstone Gold Belt voranzutreiben. Die Projekte profitieren von einem außergewöhnlichen Zugang zur Infrastruktur und verfügen über ein ~400 km<sup>2</sup> langes äußerst aussichtsreiches Gebiet, einschließlich einer etablierten Goldressource bei Douay (SLR 2022), die ein beträchtliches Erweiterungspotenzial aufweist, sowie der in der Vergangenheit produzierenden Minen Eagle, Telbel und Eagle West bei

Joutel. Darüber hinaus besitzt das Unternehmen eine exklusive Option auf den Erwerb von 100 % des Grundstücks Eagle Mine.

Das Grundstückspaket in Distriktgröße beherbergt auch eine beträchtliche Anzahl an regionalen Explorationszielen entlang einer 55 km langen Streichenlänge der Casa Berardi Deformationszone, die noch nicht durch Bohrungen erprobt wurden, wodurch das Projekt reif für neue Gold- und Polymetallentdeckungen ist. Das Unternehmen ist gut kapitalisiert und konzentriert sich derzeit auf die Durchführung von Explorations- und Bohrprogrammen, um die Ressourcen zu erweitern und neue Entdeckungen zu machen, um einen aufregenden neuen Goldbezirk im Herzen des Abitibi zu schaffen. Für weitere Informationen besuchen Sie bitte [www.maplegoldmines.com](http://www.maplegoldmines.com).

#### **IM NAMEN VON MAPLE GOLD MINES LTD.**

"Matthew Hornor"

B. Matthew Hornor, Präsident und CEO

#### ***Für weitere Informationen wenden Sie sich bitte an:***

Herr Joness Lang  
Exekutiv-Vizepräsident  
Mobil: +1778.686.6836  
E-Mail: [jiang@maplegoldmines.com](mailto:jiang@maplegoldmines.com)

In Europa:  
Swiss Resource Capital AG  
Jochen Staiger  
[info@resource-capital.ch](mailto:info@resource-capital.ch)  
[www.resource-capital.ch](http://www.resource-capital.ch)

*WEDER DIE TSX VENTURE EXCHANGE NOCH IHR REGULIERUNGSDIENSTLEISTER (WIE DIESER BEGRIFF IN DEN RICHTLINIEN DER TSX VENTURE EXCHANGE DEFINIERT IST) ÜBERNEHMEN DIE VERANTWORTUNG FÜR DIE ANGEMESSENHEIT ODER RICHTIGKEIT DIESER PRESSEMITTEILUNG.*

#### ***Vorausschauende Aussagen:***

Diese Pressemitteilung enthält "zukunftsgerichtete Informationen" und "zukunftsgerichtete Aussagen" (zusammenfassend als "zukunftsgerichtete Aussagen" bezeichnet) im Sinne der geltenden kanadischen Wertpapiergesetze in Kanada, einschließlich Aussagen über Explorationsarbeiten und Ergebnisse aus aktuellen und zukünftigen Arbeitsprogrammen. Zukunftsgerichtete Aussagen beruhen auf Annahmen, Ungewissheiten und der bestmöglichen Einschätzung zukünftiger Ereignisse durch das Management. Tatsächliche Ereignisse oder Ergebnisse können erheblich von den Erwartungen und Prognosen des Unternehmens abweichen. Investoren werden darauf hingewiesen, dass zukunftsgerichtete Aussagen mit Risiken und Ungewissheiten verbunden sind. Dementsprechend sollten sich die Leser nicht in unangemessener Weise auf zukunftsgerichtete Aussagen verlassen. Eine detailliertere Erörterung solcher Risiken und anderer Faktoren, die dazu führen könnten, dass die tatsächlichen Ergebnisse wesentlich von jenen abweichen, die in solchen vorausblickenden Aussagen zum Ausdruck gebracht oder impliziert wurden, finden Sie in den Unterlagen von Maple Gold Mines Ltd. die bei den kanadischen Wertpapieraufsichtsbehörden eingereicht wurden und unter [www.sedar.com](http://www.sedar.com) oder auf der Website des Unternehmens unter [www.maplegoldmines.com](http://www.maplegoldmines.com) verfügbar sind. *Das Unternehmen beabsichtigt nicht und lehnt ausdrücklich jegliche Absicht oder*

*Verpflichtung ab, vorausblickende Aussagen zu aktualisieren oder zu revidieren, sei es aufgrund neuer Informationen, zukünftiger Ereignisse oder aus anderen Gründen, sofern dies nicht gesetzlich vorgeschrieben ist.*

