

## **Zwischen Baum und Borke gefangen! Unternehmen positionieren sich für die Trendwende!**



Um den 10. Oktober herum ist der Goldpreis unter die Unterstützungslinie bei etwa 1.660,- USD je Feinunze gefallen. Nach einer kleinen Zwischenerholung ging es jetzt sogar unter die 1.630,- USD je Feinunze.

**Sehr geehrte Leserinnen und Leser,**

damit erreicht Gold den niedrigsten Stand seit gut drei Wochen. Als Grund für die noch andauernde Edelmetallschwäche wird nach wie vor die aggressive Zinspolitik der US-Notenbank angeführt, um die Inflation zu bekämpfen. In seinem jüngsten Fed-Kommentar erklärte Neel Kashkari, Präsident der Fed of Minneapolis, dass die Zentralbank ihren Leitzins möglicherweise auf über 4,75 % anheben müsse, wenn sich die „zugrunde liegende“ Inflation weiter beschleunige.

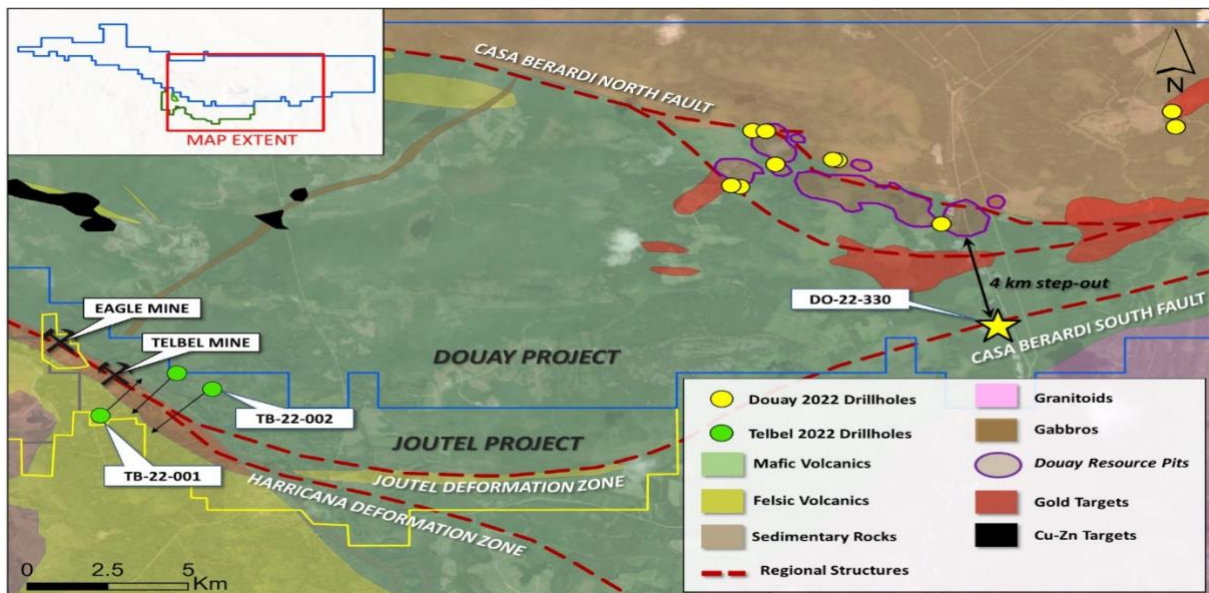
Auf der einen Seite machen hohe Zinsen Gold als Anlagevehicle uninteressant, klar, aber auf der anderen Seite, und das gewichten wir über, ist es sehr erstaunlich, dass Gold, das eigentlich immer der Gewinner in hohen Inflationszeiten war, dieses Mal trotz des anhaltenden Inflationsdrucks und der zunehmenden Risiken einer weltweiten Rezession als „sicherer Hafen“ so wenig Beachtung findet und Anleger stattdessen verstärkt Schutz im US-Dollar suchen. Unserer Meinung nach, und auch der Meinung vieler Unternehmer nach, wird sich das schon bald wieder umkehren, und eine deutliche Goldnachfrage in Gang setzen.

Darauf bereiten sich derweil die guten Gesellschaften vor, wie zum Beispiel Maple Gold Mines und Mawson Gold, die wieder mit TOP-News aufwarten konnten!

***Maple Gold Mines - mit Vollgas in den Jahresendspurt!***

Während es manche Betriebe aus der Bergbaubranche zum Jahresende langsam auslaufen lassen, gibt die in Vancouver, Kanada beheimatete **Maple Gold Mines (WKN: A2H71G)** sogar noch den Startschuss für ein weiteres, 5.000 m umfassendes, Bohrprogramm. Um die Arbeiten auf dem ‚Eagle‘-Projekt nochmals zu beschleunigen, hat sich das Unternehmen gleich noch ein drittes Bohrgerät gesichert, welches schon zeitnah auf der Liegenschaft eintreffen sollte.

Dieses große Bohrprogramm erstaunt umso mehr, da Maple Gold das gesamte Jahr über alles andere als untätig war. Zusammen mit dem aktuell aufgelegten ‚Phase III‘-Bohrprogramm wird man bis Jahresende rund 30.000 m auf dem 400 Quadratkilometer großen Grundstückspaket in Quebec abgeschlossen haben - selbstverständlich mit massiven Fortschritten.



## **Top-Performance auf ‚Telbel‘ und ‚Douay‘!**

Gleich zwei Bohrgeräte werden die Goldmineralisierung von ‚Telbel‘ erforschen, bis in eine Tiefe von zunächst etwa 2.000 m. Erste Bohrergebnisse, die bis in eine Tiefe von 1.500 m reichen, befinden sich schon im Untersuchungslabor. Das wird direkt schon spannend, was sich da unten in der Tiefe „noch abspielt“!

Wir gehen davon aus, dass die ersten Ergebnisse noch dieses Jahr präsentiert werden. Jüngst wurde sogar 4 km südlich der Zone ‚531‘ ein weiteres 534 m tiefes Loch gebohrt, welches sehr aufschlussreiche Informationen liefert. Die daraus gewonnenen Erkenntnisse stützen die elektromagnetischen Untersuchungen der leitfähigen Ziele, die als günstiger struktureller Korridor für eine Goldmineralisierung interpretiert werden.

Weitere Bohrverstärkung soll schon im kommenden Monat (November) in Form eines vierten Bohrgeräts kommen. Denn der nächste Startschuss für ein weiteres, 10.000 m umfassendes Bohrprogramm auf dem ‚Douay‘-Areal ist schon fast zu hören!

## **Fazit: Vollgas bis zum Jahresende und darüber hinaus!**

**Maple Gold Mines (WKN: A2H71G)** lässt es auch zum Jahresende hin nochmals richtig krachen und drückt das Explorations-Gaspedal noch ein weiteres Stück durch. Während das aktuelle ‚Phase III‘-Bohrprogramm auf ‚Eagle‘ startet, welches an die besten Ergebnisse der beiden vorangegangenen Bohrprogramme anschließen soll. Im November geht es mit einem weiteren 4,8 Mio. CAD teuren Bohrprogramm auf ‚Douay‘ und ‚Joutel‘ weiter mächtig voran.

Bis Ende des ersten Quartals 2023 sollen mindestens drei Bohrgeräte im Dauereinsatz sein und somit für massiven Informations-Output durch ‚Step-out‘- und Tiefenbohrungen sorgen. Bei einem derart arbeitsintensiven Programm ist die „Pipeline“ für massive, kurstreibende News definitiv bestens gefüllt, vor allem nach dem ungerechtfertigten Kursrücksetzer in der jüngeren Vergangenheit!

### **Mawson Gold – Massiver Bohrerfolg in Schweden!**



Auf eine lange und äußerst erfolgreiche Bergbaugeschichte blickt bereits der ‚Skellefteå‘-Bergbaudistrikt im Norden von Schweden zurück. Unglaubliche 7 Millionen Unzen Gold wurden dort bis heute gefördert. Und genau dort besitzt die in Vancouver, Kanada beheimatete **Mawson Gold (WKN: A2QA2M)** das insgesamt 2.500 Hektar große Goldprojekt ‚Skellefteå North‘, auf welchem das mit Spannung erwartete erste Bohrprogramm brandaktuell abgeschlossen wurde. Und die dabei gewonnen Erkenntnisse bestätigen eindeutig, dass dort noch jede Menge Gold im Boden vorhanden ist, dass schon quasi seinem Abbau entgegenfiebert.

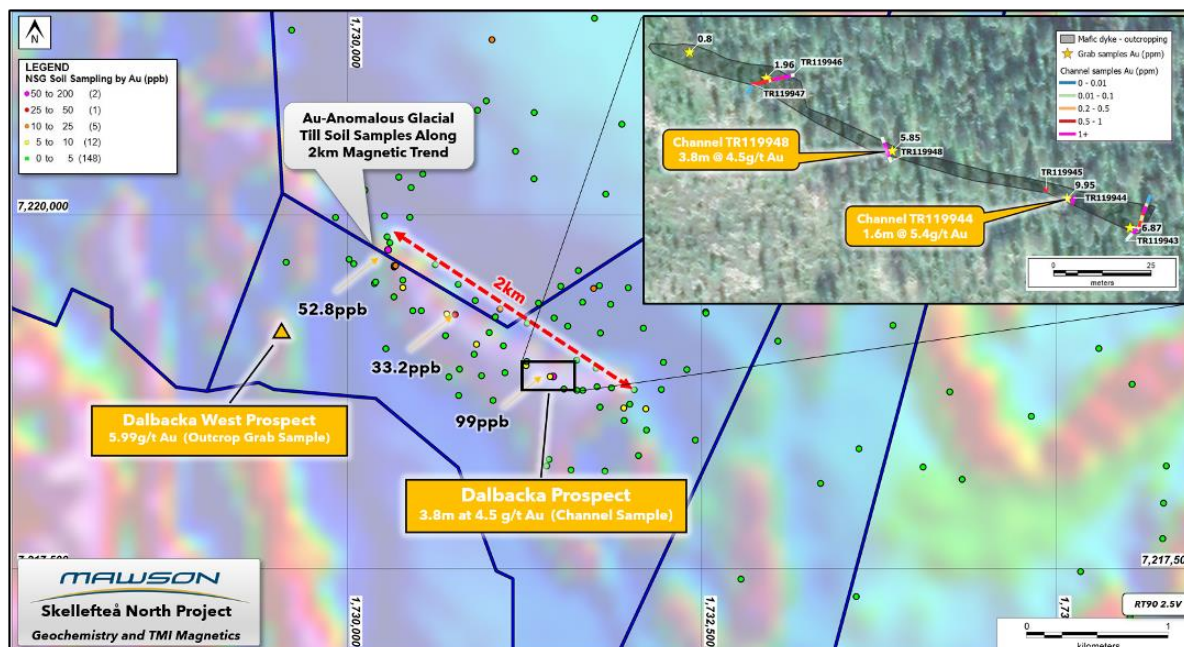
### **Massenhaft Spitzenergebnisse, sogar viel sichtbares Gold!**

Ziel des ersten Bohrprogramms, das auf insgesamt sechs Diamantbohrlöcher über 752,8 m ausgelegt war, war die Erprobung sowie die mögliche Erweiterung des mineralisierten Systems. Und die dabei gelandeten Treffer lassen das Herz eines jeden Goldsuchers gewaltig „höher“ schlagen, vor allem mit dem vielen sichtbaren Gold in drei der sechs Bohrlöcher! Zudem präsentieren sich die gemessenen Ergebnisse der einzelnen Bohrlöcher äußerst eindrucksvoll, **mit Gehalten von bis zu 132 g/t Gold!**

Das Bohrloch mit der Nummer DB2202 zählt zu den ‚Highscorern‘, mit seinen hervorragenden **28,4 g/t Gold (Au) über 1,8 m in nur 82,8 m Tiefe, einschließlich 0,35 m mit rekordverdächtigen 132 g/t Au!** Nicht weniger erfolgreich präsentierte sich das Bohrloch DB2201 mit seinen **4,8 g/t Au über 4,4 m in oberflächennahen 40 m Tiefe, einschließlich 24,3 g/t Au über 0,38 m!**

Aber auch die Bohrlöcher DB2205 und DB2206 brauchen sich mit ihren **1,2 g/t Au über 5,7 m in 81,9 m Tiefe sowie 0,6 g/t Au über 1,2 m in nur 56,35 m Tiefe** nicht verstecken!

Absolut vielversprechend sind zudem die im Rahmen des Bohrprogramms gewonnenen Erkenntnisse, das man zum einen ein strukturell kontrolliertes Goldsystem umrissen hat, das derzeit erst über 300 m erprobt wurde und zum anderen, dass Gold innerhalb einer Streichlänge von 1,8 km gefunden wurde.



Während der Streich noch in alle Richtungen offen ist und eine massive Erweiterung erwarten lässt, weist auch die Bodengeologie mit deutlich erhöhten Arsenwerten eindeutig auf noch weitere hochkarätige Goldmineralisierungen hin!

### **Der Ausblick!**

Zum besseren Verständnis des Projektgebiets ‚Skellefteå North‘ soll in Kürze eine genaue 3D-Modellierung des Systems erfolgen. Hierzu werden hochauflösende, bodenmagnetische Erkundungen durchgeführt und geochemische Bodenproben an der Oberfläche entnommen. Danach stehen Mawson Gold neue Ziele für das weitere, ‚Phase 2‘-Bohrprogramm zur Verfügung.

### **Fazit: Gerade angefangen und schon ein Riesenerfolg!**

Die ersten Explorationsarbeiten sind mit den vorgelegten Ergebnissen gleich zum Riesenerfolg für **Mawson Gold (WKN: A2QA2M)** auf seinem schwedischen ‚Skellefteå‘-Projekt geworden. Und schon jetzt sieht es ganz danach aus, als würde das Projekt den hohen Erwartungen in jeder Hinsicht standhalten.

Während man ganz nebenbei auch auf seiner 60 %igen Beteiligung an Southern Cross-Gold einen Bohrrekord nach dem anderen präsentiert, scheinen die Arbeiten für die ‚PEA‘ für das finnische ‚Rajapalot‘-Projekt ebenfalls in eine spannende Endphase vorgedrungen zu sein.

Da der aktuelle Kursverlauf von Mawson Gold den anhaltenden Erfolgen nicht ansatzweise Rechnung trägt, gehen wir mit drehenden Edelmetallmärkten von einer

umso stärkeren Aufholjagd aus. Zudem ist die News-Pipeline prall gefüllt und sollte für entsprechenden Support sorgen!

**Viele Grüße und maximalen Erfolg bei Ihren Investments**  
**Ihr JS Research-Team**

Bildquellen, sofern nicht anders angegeben, das jeweilige Unternehmen! Titelbild: Stock.Adobe.com.

Dieser Werbeartikel wurde am 19. Oktober 2022 durch Jörg Schulte, Geschäftsführer der JS Research UG (haftungsbeschränkt) erstellt. Gemäß §84 WPHG ist die Tätigkeit der JS Research UG (haftungsbeschränkt) bei der BaFin angezeigt! Quelle: Mawson Gold, Maple Gold Mines, Swiss Resource Capital AG, tradingeconomics.com sowie eigene Berechnungen und Interpretationen der verfügbaren Informationen.

Risikohinweise und Haftungsausschluss: Wir weisen ausdrücklich darauf hin, dass wir keine Haftung für die Inhalte externer Verlinkungen übernehmen. Jedes Investment in Wertpapiere ist mit Risiken behaftet. Aufgrund von politischen, wirtschaftlichen oder sonstigen Veränderungen kann es zu erheblichen Kursverlusten kommen. Dies gilt insbesondere bei Investments in (ausländische) Nebenwerte sowie in Small- und Microcap-Unternehmen; aufgrund der geringen Börsenkapitalisierung sind Investitionen in solche Wertpapiere höchst spekulativ und bergen ein extrem hohes Risiko bis hin zum Totalverlust des investierten Kapitals. Darüber hinaus unterliegen die bei JS Research UG (haftungsbeschränkt) vorgestellten Aktien teilweise Währungsrisiken. Die von JS Research UG (haftungsbeschränkt) für den deutschsprachigen Raum veröffentlichten Hintergrundinformationen, Markteinschätzungen und Wertpapieranalysen wurden unter Beachtung der österreichischen und deutschen Kapitalmarktvorschriften erstellt und sind daher ausschließlich für Kapitalmarktteilnehmer in der Republik Österreich und der Bundesrepublik Deutschland bestimmt; andere ausländische Kapitalmarktregelungen wurden nicht berücksichtigt und finden in keiner Weise Anwendung. Die Veröffentlichungen von JS Research UG (haftungsbeschränkt) dienen ausschließlich zu Informationszwecken und stellen ausdrücklich keine Finanzanalyse dar, sondern sind Promotioexte rein werblichen Charakters zu den jeweils besprochenen Unternehmen, welche hierfür ein Entgelt zahlen. Zwischen dem Leser und den Autoren bzw. dem Herausgeber kommt durch den Bezug der JS Research UG (haftungsbeschränkt)-Publikationen kein Beratungsvertrag zu Stande. Sämtliche Informationen und Analysen stellen weder eine Aufforderung noch ein Angebot oder eine Empfehlung zum Erwerb oder Verkauf von Anlageinstrumenten oder für sonstige Transaktionen dar. Jedes Investment in Aktien, Anleihen, Optionen oder sonstigen Finanzprodukten ist – mit teils erheblichen – Risiken behaftet. Die Herausgeberin und Autoren der JS Research UG (haftungsbeschränkt)-Publikationen sind keine professionellen Investmentberater!!! Deshalb lassen Sie sich bei ihren Anlageentscheidungen unbedingt immer von einer qualifizierten Fachperson (z.B. durch Ihre Hausbank oder einen qualifizierten Berater Ihres Vertrauens) beraten. Alle durch JS Research UG (haftungsbeschränkt) veröffentlichten Informationen und Daten stammen aus Quellen, die wir zum Zeitpunkt der Erstellung für zuverlässig und vertrauenswürdig halten. Hinsichtlich der Korrektheit und Vollständigkeit dieser Informationen und Daten kann jedoch keine Gewähr übernommen werden. Gleiches

gilt für die in den Analysen und Markteinschätzungen von JS Research UG (haftungsbeschränkt) enthaltenen Wertungen und Aussagen. Diese wurden mit der gebotenen Sorgfalt erstellt. Eine Verantwortung oder Haftung für die Richtigkeit und Vollständigkeit der in dieser Publikation enthaltenen Angaben ist ausgeschlossen. Alle getroffenen Meinungsäußerungen spiegeln die aktuelle Einschätzung der Verfasser wider, die sich jederzeit ohne vorherige Ankündigung ändern kann. Es wird ausdrücklich keine Garantie oder Haftung dafür übernommen, dass die in den von JS Research UG (haftungsbeschränkt)-Veröffentlichungen prognostizierten Kurs- oder Gewinnentwicklungen eintreten.

Angaben zu Interessenskonflikten: Die Herausgeber und verantwortliche Autoren erklären hiermit, dass folgende Interessenskonflikte hinsichtlich der in dieser Veröffentlichung der besprochenen Unternehmen Mawson Gold und Maple Gold Mines zum Zeitpunkt der Veröffentlichung bestehen: Autoren und die Herausgeberin sowie diesen nahestehende Consultants halten zum Zeitpunkt der Veröffentlichung keine Aktienbestände in Mawson Gold und Maple Gold Mines, behalten sich aber vor, zu jedem Zeitpunkt und ohne Ankündigung Aktien zu kaufen oder zu verkaufen. Autoren und die Herausgeberin und Auftraggeber sowie diesen nahestehende Consultants unterhalten zum Zeitpunkt der Veröffentlichung ein Beratungsmandat mit Mawson Gold und Maple Gold Mines und erhalten hierfür ein Entgelt. Autoren und die Herausgeberin wissen nicht, ob andere Börsenbriefe, Medien oder Research-Firmen die Aktien von Mawson Gold und Maple Gold Mines im gleichen Zeitraum besprechen, weshalb es in diesem Zeitraum zur symmetrischen Informations- und Meinungsgenerierung kommen kann. Es handelt sich bei dieser Veröffentlichung von JS Research UG (haftungsbeschränkt) ausdrücklich nicht um eine Finanzanalyse, sondern um eine Veröffentlichung eines ganz deutlichen und eindeutig werblichen Charakters im Auftrag des besprochenen Unternehmens und ist somit als Werbung/Marketingmitteilung zu verstehen.

Gemäß §85 WpHG weise ich darauf hin, dass Jörg Schulte, JS Research UG (haftungsbeschränkt) oder Mitarbeiter des Unternehmens keine Aktien Mawson Gold und Maple Gold Mines halten. Auf einen Interessenkonflikt weisen wir dennoch ausdrücklich hin. Das gilt ebenso für Optionen und Derivate, die auf diesen Wertpapieren basieren. Die daraus eventuell resultierenden Transaktionen können unter Umständen den jeweiligen Aktienkurs des Unternehmens beeinflussen. Die auf den „Webseiten“, dem Newsletter oder den Research-Berichten veröffentlichten Informationen, Empfehlungen, Interviews und Unternehmenspräsentationen werden von den jeweiligen Unternehmen oder Dritten (sogenannte „third parties“) bezahlt. Zu den „third parties“ zählen z.B. Investor Relations- und Public Relations-Unternehmen, Broker oder Investoren. JS Research UG (haftungsbeschränkt) oder dessen Mitarbeiter können teilweise direkt oder indirekt für die Vorbereitung, elektronische Verbreitung und andere Dienstleistungen von den besprochenen Unternehmen oder sogenannten „third parties“ mit einer Aufwandsentschädigung entlohnt werden. Auch wenn wir jeden Bericht nach bestem Wissen und Gewissen erstellen, raten wir Ihnen bezüglich Ihrer Anlageentscheidungen noch weitere externe Quellen, wie z.B. Ihre Hausbank oder einen Berater Ihres Vertrauens, hinzuzuziehen. Deshalb ist auch die Haftung für Vermögensschäden, die aus der Heranziehung der hier behandelten Ausführungen für die eigenen Anlageentscheidungen möglicherweise resultieren können, kategorisch ausgeschlossen. Die Depotanteile einzelner Aktien sollten gerade bei Rohstoff- und Explorationsaktien und bei gering kapitalisierten Werten nur so viel betragen, dass auch bei einem Totalverlust das Gesamtdepot nur marginal an Wert

verlieren kann. Besonders Aktien mit geringer Marktkapitalisierung (sogenannte "Small Caps") und speziell Explorationswerte sowie generell alle börsennotierten Wertpapiere sind zum Teil erheblichen Schwankungen unterworfen. Die Liquidität in den Wertpapieren kann entsprechend gering sein. Bei Investments im Rohstoffsektor (Explorationsunternehmen, Rohstoffproduzenten, Unternehmen die Rohstoffprojekte entwickeln) sind unbedingt zusätzliche Risiken zu beachten. Nachfolgend einige Beispiele für gesonderte Risiken im Rohstoffsektor: Länderrisiken, Währungsschwankungen, Naturkatastrophen und Unwetter (z.B. Überschwemmungen, Stürme), Veränderungen der rechtlichen Situation (z.B. Ex- und Importverbote, Strafzölle, Verbot von Rohstoffförderung bzw. Rohstoffexploration, Verstaatlichung von Projekten), umweltrechtliche Auflagen (z.B. höhere Kosten für Umweltschutz, Benennung neuer Umweltschutzgebiete, Verbot von diversen Abbaumethoden), Schwankungen der Rohstoffpreise und erhebliche Explorationsrisiken.

Disclaimer: Alle im Bericht veröffentlichten Informationen beruhen auf sorgfältiger Recherche. Die Informationen stellen weder ein Verkaufsangebot für die besprochenen Aktien noch eine Aufforderung zum Kauf oder Verkauf von Wertpapieren dar. Dieser Bericht gibt nur die persönliche Meinung von Jörg Schulte wieder und ist auf keinen Fall mit einer Finanzanalyse gleichzustellen. Bevor Sie irgendwelche Investments tätigen, ist eine professionelle Beratung durch ihre Bank unumgänglich. Den Ausführungen liegen Quellen zugrunde, die der Herausgeber und seine Mitarbeiter für vertrauenswürdig erachten. Für die Richtigkeit des Inhalts kann trotzdem keine Haftung übernommen werden. Für die Richtigkeit der dargestellten Charts und Daten zu den Rohstoff-, Devisen- und Aktienmärkten wird keine Gewähr übernommen. Die Ausgangssprache (in der Regel Englisch), in der der Originaltext veröffentlicht wird, ist die offizielle, autorisierte und rechtsgültige Version. Diese Übersetzung wird zur besseren Verständigung mitgeliefert. Die deutschsprachige Fassung kann gekürzt oder zusammengefasst sein. Es wird keine Verantwortung oder Haftung: für den Inhalt, für die Richtigkeit, der Angemessenheit oder der Genauigkeit dieser Übersetzung übernommen. Aus Sicht des Übersetzers stellt die Meldung keine Kauf- oder Verkaufsempfehlung dar! Lesen Sie hier - <https://www.js-research.de/disclaimer-agb/> -.