



Canagold bohrt 22,1 g/t Gold auf 4,3 m in Erzgangsystem Y bei New Polaris

Vancouver (British Columbia), 27. Oktober 2022. Canagold Resources Ltd. (TSX: CCM, OTC-QB: CRCUF, Frankfurt: CANA) („Canagold“ oder das „Unternehmen“) - <https://www.commodity-tv.com/ondemand/companies/profil/canarc-resource-corp/> - gibt hochgradige Goldanalyseergebnisse von den ersten vier von 20 Bohrlöchern bekannt, die im Rahmen eines 8.000 m umfassenden Bohrprogramms, das die Y-Erzgänge bei New Polaris ansteigt, abgeschlossen wurden.

Die 8.000 m umfassenden Bohrungen 2022, die zurzeit durchgeführt werden, zielen in erster Linie auf das oberflächennahe hochgradige Erzgangsystem Y ab, das sich unmittelbar nördlich der primären Ressource des Erzgangs C-West Main befindet. Das Erzgangsystem Y enthält zwei parallele, steil abfallende Erzgänge, die von Norden nach Süden verlaufen (Erzgänge Y19 und Y20). Durch die Ergänzung der früheren Bohrungen werden die geplanten Bohrlöcher die Ressourcen von der vermuteten in die angelegte Kategorie hochstufen, um in die Machbarkeitsstudie aufgenommen zu werden, mit der Canagold Ausenco Engineering beauftragt hat.*

Die Ergebnisse stammen von den ersten vier Ergänzungsbohrlöchern im nördlichen Teil des Erzgangsystems Y. Diese Ergebnisse bestätigen eindeutig die hochgradige historische Ressource.

Die goldmineralisierten Intervalle und die wahren Mächtigkeiten [m] der Analyseergebnisse beinhalten Folgendes:

- 22,1 g/t Gold auf 4,3 m [1,8 m] ab 225,7 m in Bohrloch P22Y04 im Erzgang Y19
- 22,9 g/t Gold auf 3,0 m [2,1 m] ab 194,6 m in Bohrloch P22Y03 im Erzgang Y19
- 9,39 g/t Gold auf 7,3 m [2,6 m] ab 272,6 m in Bohrloch P22Y03 im Erzgang Y20
- 7,48 g/t Gold auf 4,7 m [2,9 m] ab 198,0 m in Bohrloch P22Y02 im Erzgang Y19
- 7,85 g/t Gold auf 3,3 m [unbekannt] ab 123,2 m in Bohrloch P22Y04 im zuvor nicht modellierten Erzgang
- 5,81 g/t Gold auf 5,5 m [2,1 m] ab 308,0 m in Bohrloch P22Y04 im Erzgang Y20

(Details zu den Bohrungen sind in Tab. 1 und Tab. 2 unten aufgeführt.)

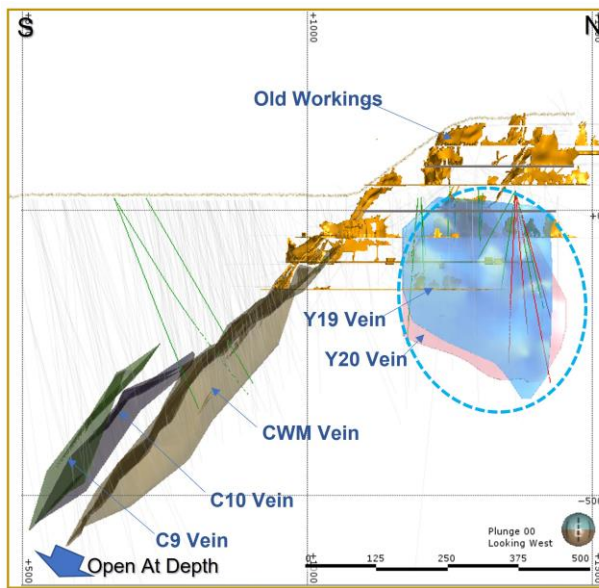
„Diese hochgradigen Bohrerergebnisse verdeutlichen das Potenzial, weitere Unzen Gold in einer völlig separaten und oberflächennäheren Zone des Erzgangs C-West Main hinzuzufügen, und bis zu diesem Zeitpunkt sind die Y-Erzgänge nicht im Minenplan unserer PEA 2019 enthalten“, sagte Catalin Kilofliski, CEO von Canagold.

„Bis dato haben wir über 5.400 m unseres 8.000 m umfassenden Programms abgeschlossen, das vor dem Zeit- und unter dem Budgetplan liegt. Das Programm ist ein weiterer Beweis für unser Engagement für die Aktionäre sowie für die Unterstützung, die wir von unserem größten Aktionär, Sun Valley Investments,

erhalten. Seit der Gründung unseres neuen Board of Directors haben wir das erforderliche Kapital für die Fortsetzung unseres Explorationsbohrprogramms aufgebracht, wir haben Ausenco Engineering beauftragt, eine vollständige Machbarkeitsstudie für New Polaris zu erstellen, und kürzlich war unser gesamtes Board- und Managementteam vor Ort, um sich mit der lokalen Community und den Taku River Tlingit First Nations zu unterhalten.“

* Die Ressource bei New Polaris ist in einem Bericht der vorläufigen wirtschaftlichen Bewertung („PEA“) enthalten, der von Moose Mountain Technical Services im gemäß NI 43-101 Standards of Disclosure for Mineral Projects vorgeschriebenen Format erstellt und am 18. April 2019 auf SEDAR eingereicht wurde.

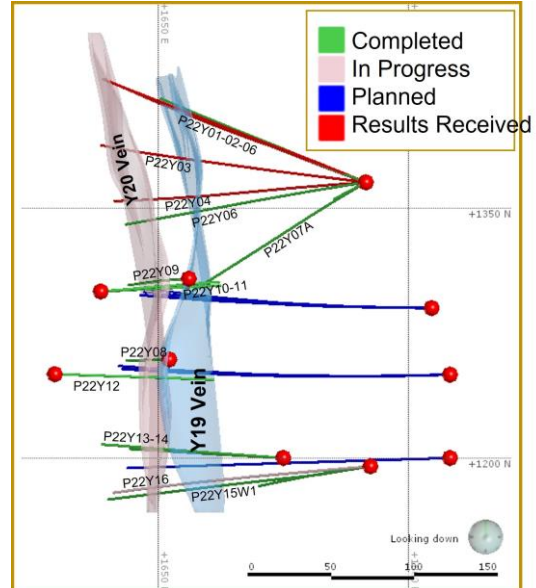
Lagerstätte New Polaris im Überblick



[Klicken Sie hier für eine größere Darstellung](#)

Längsschnitt des Erzgangs Y19

Planansicht der Bohrungen beim Erzgang Y



[Klicken Sie hier für eine größere Darstellung](#)

Längsschnitt des Erzgangs Y20

					NAD83 Z8 (m)				
1400	P22Y0 1	1774,5	1365,5	579570,0	6507645,0	21,7	-62	288	374
1400	P22Y0 2	1774,5	1365,5	579570,0	6507645,0	21,7	-52	289	278
1375	P22Y0 3	1774,5	1365,5	579570,0	6507645,0	21,7	-56	273	296
1350	P22Y0 4	1774,5	1365,5	579570,0	6507645,0	21,7	-63	262	335

Übersicht über New Polaris

Das Vorzeigeprojekt von Canagold ist die zu 100 % unternehmenseigene Goldmine New Polaris im Nordwesten der kanadischen Provinz British Columbia rund 100 Kilometer südlich von Atlin (B.C.) und 60 Kilometer nordöstlich von Juneau (Alaska, USA). Das Konzessionsgebiet besteht aus 61 zusammenhängenden, vom Staat vergebenen Mineralclaims und einem modifizierten Gitterclaim mit 850 Hektar Grundfläche. New Polaris liegt im traditionellen Land der Taku River Tlingit First Nations. Canagold hat sich verpflichtet, Arbeits- und Geschäftsmöglichkeiten zu schaffen, die örtliche Wirtschaftsgemeinden in der Umgebung seiner Explorationsprojekte unterstützen.

Die Goldlagerstätte New Polaris ist ein mesothermales goldhaltiges Erzgangssystem aus dem Alttertiär, das in Scherzonen gebettet ist, die andesitische Vulkangesteine aus dem späten Paläozoikum durchschneiden. Die Lagerstätte wurde von 1938 bis 1942 sowie erneut von 1946 bis Anfang 1951 im Tiefbau abgebaut; dabei wurden rund 245.000 Unzen Gold aus 740.000 Tonnen Erz mit einem Durchschnittsgehalt von 10,3 g/t Gold produziert. Drei Haupterzgänge („AB, C und Y“) wurden bis in eine Tiefe von maximal 150 m abgebaut und wurden durch Bohrungen auf bis zu 1.000 m in Streichrichtung und bis zu 800 m entlang des Einfallwinkels nachgewiesen; sie sind nach wie vor zur Erweiterung offen. Das Gold tritt hauptsächlich in fein versprengtem Arsenopyrit in Quarz-Karbonat-Stockworkgängen und alteriertem Wandgestein auf. Einzelne mineralisierte Zonen erstrecken sich über Längen bis zu 250 m und Mächtigkeiten von bis zu 14 m. Im Schnitt liegt die Mächtigkeit im Bereich von 2 bis 5 m.

Bohrkernproben und Programm zur Qualitätssicherung (QA) und Qualitätskontrolle (QC)

Geologische Aufzeichnungen des Bohrkerns dienen der Identifikation goldmineralisierter Zonen, denen eine einzigartige Probennummer zugewiesen wird und die als für die Zerschneidung mit speziell angefertigten Diamantgesteinssägen vorgesehen markiert werden. Proben halber Bohrkern werden in beschrifteten Beuteln gesammelt, und die andere Hälfte verbleibt im originalen Kernkasten vor Ort gelagert. QC-Proben einschließlich zertifizierter Referenzmaterial-Standard-, Leer-, und Doppelproben werden auf rotierender Basis in die Probenfolge in Intervallen von einer in 10 Proben zur Überwachung der Laborleistung und Qualitätssicherung der Analyseergebnisse eingebracht. Mehrere Probenbeutel werden gemeinsam in Reisbeuteln mit spezifischen Sicherheitsanhängern und mit Firmennamen und Laborkontaktinformation versehen transportiert, um die Probensicherheit und Kontrollkette zu gewährleisten.

Die Proben werden an das geochemische Labor ALS in Yellowknife, NT, zur Verarbeitung und Analyse übermittelt. Die gesamte Probe wird zu 70 % auf -2 Millimeter zerkleinert und eine Teilprobe von 250

Gramm wird geteilt und zu 85 % auf -75 Mikrometer pulverisiert. Die Goldanalyse erfolgt durch 30 Gramm-Feuerprobe mit gravimetrischem Abschluss. Eine Reihe von 30 anderer Elemente einschließlich Arsen, Antimon, Sulfur und Eisen werden durch Königswasseraufschluss und anschließender gekoppelter Plasma-Atomemissions-Spektroskopie (ICP-AES) analysiert. ALS Canada Ltd. ist vom Standards Council of Canada akkreditiert und ein nach ISO/IEC 9001:2015 und 17025:2017 zertifiziertes Analyselabor in Nordamerika.

Qualifizierter Sachverständiger

Garry Biles, P.Eng., President und COO von Canagold Resources Ltd., ist der qualifizierte Sachverständige (*Qualified Person*), der den technischen Inhalt dieser Pressemitteilung geprüft und genehmigt hat.

Über Canagold

Canagold Resources Ltd. ist ein wachstumsorientiertes Goldexplorationsunternehmen, das insbesondere das Projekt New Polaris durch den Machbarkeits- und Genehmigungsprozess führen möchte. Außerdem möchte Canagold seine Vermögensbasis steigern, indem in Zukunft weitere, fortgeschrittene Projekte erworben werden. Das Unternehmen hat ein Team aus technischen Experten an der Hand, mit dem es signifikante Werte für alle Aktionäre von Canagold freisetzen kann.

„Catalin Kilofliski“

Catalin Kilofliski
Chief Executive Officer

Für weitere Informationen kontaktieren Sie bitte:

Knox Henderson, VP Corporate Development
Tel: +1 (604) 416-0337, Handy: +1 (604) 551-2360
Gebührenfrei: +1-877-684-9700,
E-Mail: knox@canagoldresources.com
Website: www.canagoldresources.com

Weder die Toronto Stock Exchange noch ihr Regulierungsdienstleister (wie dieser Begriff in den Richtlinien der TSX definiert ist) übernehmen die Verantwortung für die Angemessenheit oder Richtigkeit dieser Mitteilung.

Vorsorglicher Hinweis zu zukunftsgerichteten Aussagen

Diese Pressemeldung enthält „zukunftsgerichtete Aussagen“ im Sinne des United States Private Securities Litigation Reform Act von 1995 und „zukunftsgerichtete Informationen“ im Sinne der geltenden kanadischen Wertpapiergesetze. Aussagen in dieser Pressemeldung, die keine historischen Fakten darstellen, sind zukunftsgerichtete Informationen, die bekannten und unbekanntem Risiken und Unsicherheiten unterworfen sind. Zukunftsgerichtete Aussagen in dieser Pressemeldung beinhalten, sind aber nicht beschränkt auf Erklärungen bezüglich der zukünftigen Leistung von Canagold und der Pläne und Explorationsprogramme des Unternehmens für seine Mineralkonzessionsgebiete, einschließlich des Zeitrahmens für diese Pläne und Programme. In bestimmten Fällen sind zukunftsgerichtete Aussagen an Wörtern wie „plant“, „nachgewiesen“, „erwartet“ oder „erwartet nicht“, „erwartungsgemäß“,

„Potenzial“, „scheint“, „Budget“, „geplant“, „Schätzungen“, „Prognosen“, „mindestens“, „beabsichtigt“, „rechnet mit“ oder „rechnet nicht mit“ oder „glaubt“ bzw. Variationen solcher Wörter oder Ausdrücke zu erkennen oder sie besagen, dass bestimmte Handlungen, Ereignisse oder Ergebnisse „unternommen“, „eintreten“ oder „erzielt“ werden, „könnten“, „können“, „würden“, „sollten“, „dürften“ oder „werden“.

Zukunftsgerichtete Aussagen sind bekannten und unbekanntem Risiken, Unsicherheiten und anderen Faktoren unterworfen, die dazu führen können, dass die tatsächlichen Ergebnisse, Leistungen oder Erfolge des Unternehmens wesentlich von etwaigen zukünftigen Ergebnissen, Leistungen oder Erfolgen, die in den zukunftsgerichteten Aussagen explizit oder implizit zum Ausdruck gebracht werden, abweichen. Diese Risiken und anderen Faktoren beinhalten unter anderem Risiken in Verbindung mit den Unsicherheiten, die der Schätzung von Mineralressourcen inhärent sind; Rohstoffpreise; Änderungen der allgemeinen Wirtschaftslage; die Stimmung am Markt; Wechselkurse; die Fähigkeit des Unternehmens, den Geschäftsbetrieb fortzuführen; die Fähigkeit des Unternehmens, ausreichende Mittel im Rahmen von Aktienfinanzierungen zu beschaffen; Risiken im Zusammenhang mit der Mineralexploration; Risiken im Zusammenhang mit Betriebstätigkeiten im Ausland; zukünftige Metallpreise; das Unvermögen, Ausrüstungen und Verfahren wie erwartet zu betreiben; Unfälle, Arbeitskonflikte und andere Risiken der Bergbaubranche; Verzögerungen bei der Einholung von Regierungsgenehmigungen; die staatliche Regulierung von Bergbaubetrieben; Umweltrisiken; Rechtsstreitigkeiten oder Ansprüche in Bezug auf Eigentumsansprüche; Beschränkungen des Versicherungsschutzes und der Zeitpunkt und das mögliche Ergebnis von Rechtsstreitigkeiten. Obwohl das Unternehmen versucht hat, wichtige Faktoren aufzuzeigen, die das Unternehmen betreffen und dazu führen können, dass Handlungen, Ereignisse oder Ergebnisse wesentlich von jenen abweichen, die in zukunftsgerichteten Aussagen beschrieben werden, gibt es möglicherweise andere Faktoren, die dazu führen können, dass Handlungen, Ereignisse oder Ergebnisse nicht wie erwartet, geschätzt oder beabsichtigt ausfallen. Es kann nicht gewährleistet werden, dass sich zukunftsgerichtete Aussagen als richtig erweisen, da die tatsächlichen Ergebnisse und zukünftigen Ereignisse wesentlich von den Erwartungen in solchen Aussagen abweichen können. Dementsprechend sollten Sie sich nicht vorbehaltlos auf zukunftsgerichtete Aussagen verlassen. Alle Aussagen gelten ausschließlich zum Zeitpunkt dieser Pressemeldung und das Unternehmen ist nicht verpflichtet, die zukunftsgerichteten Aussagen zu aktualisieren oder zu ändern, es sei denn, dies wird von den geltenden Wertpapiergesetzen gefordert.

Die Ausgangssprache (in der Regel Englisch), in der der Originaltext veröffentlicht wird, ist die offizielle, autorisierte und rechtsgültige Version. Diese Übersetzung wird zur besseren Verständigung mitgeliefert. Die deutschsprachige Fassung kann gekürzt oder zusammengefasst sein. Es wird keine Verantwortung oder Haftung für den Inhalt, die Richtigkeit, die Angemessenheit oder die Genauigkeit dieser Übersetzung übernommen. Aus Sicht des Übersetzers stellt die Meldung keine Kauf- oder Verkaufsempfehlung dar! Bitte beachten Sie die englische Originalmeldung auf www.sedar.com, www.sec.gov, www.asx.com.au/ oder auf der Firmenwebsite!