



OSISKO DEVELOPMENT DEFINIERT KONTINUITÄT DER ADERKORRIDORE AUF DEM GOLDPROJEKT CARIBOO

Montreal, Québec, 15. November 2022 - Osisko Development Corporation ("Osisko Development" oder das "Unternehmen" - <https://www.commodity-tv.com/ondemand/companies/profil/osisko-development-corp/>) freut sich, die Bohrerergebnisse der Explorations- und Kategorieumwandlungsbohrkampagne 2022 auf dem zu 100 % unternehmenseigenen Goldprojekt Cariboo ("Cariboo") im Zentrum von British Columbia bekannt zu geben.

ZUSAMMENFASSUNG DER AKTIVITÄTEN:

- Im Jahr 2022 werden in der Zone Lowhee in Cariboo Infill-Bohrungen auf insgesamt 6.500 Metern durchgeführt.
- 27 Bohrlöcher, die in der Zone Lowhee in engen Abständen von 12,5 Metern innerhalb des für die Sammelprobe Cariboo (die "**Sammelprobe**") vorgeschlagenen Gebiets sowie in anderen nahe gelegenen Gebieten mit hoher Priorität gebohrt wurden (siehe Abbildungen 1 bis 3).
- 10.000 Tonnen mineralisiertes Material, das für die Schüttgutprobe zur Verfügung steht und anvisiert wird, die vollständig genehmigt ist und von einem vollständig errichteten Portal (Abbildung 4) profitiert, das mit dem Roadheader des Unternehmens ausgegraben wurde.
- Ziel der Großprobe wäre es, die Effektivität der vom Unternehmen neu errichteten Anlage zur Sortierung von mineralisiertem Material ("**Erzsortieranlage**") zu demonstrieren, die so konzipiert wurde, dass sie den Erzgehalt durch Vorkonzentration des Materials und Trennung von unfruchtbarem und mineralisiertem Material deutlich erhöht, was im Falle eines Nachweises die Verarbeitungskosten, die Energiekosten und den gesamten ökologischen Fußabdruck erheblich reduzieren könnte (Abbildung 5).

HÖHEPUNKTE DES TESTS:

Die endgültigen Untersuchungsergebnisse der Bohrkampagne umfassen die Bohrlöcher BM-22-001 bis BM-22-027. Detaillierte Intervall-Bohrerergebnisse und eine Karte mit den Bohrlochstandorten sind in Tabelle 1 bzw. 2 am Ende dieser Pressemitteilung enthalten. Ausgewählte Untersuchungsergebnisse beinhalten:

- **7,13 Gramm pro Tonne Gold ("g/t Au")** auf 3,20 Metern ("**m**") in Bohrloch BM-22-001
- **32,88 g/t Au** auf 1,70 m in Bohrloch BM-22-003
- **47,30 g/t Au** über 0,50 m in Bohrloch BM-22-008
- **18,66 g/t Au** auf 2,30 m in Bohrloch BM-22-010
- **20,20 g/t Au** über 0,75 m in Bohrloch BM-22-013
- **16,82 g/t Au** über 1,30 m in Bohrloch BM-22-014, einschließlich **42,50 g/t Au** über 0,50 m
- **19,20 g/t Au** über 0,50 m in Bohrloch BM-22-015
- **55,20 g/t Au** über 0,50 m in Bohrloch BM-22-018
- **7,92 g/t Au** über 4,85 m in Bohrloch BM-22-018
- **18,06 g/t Au** über 2,30 m in Bohrloch BM-22-019, einschließlich **33,90 g/t Au** über 0,50 m
- **8,07 g/t Au** über 4,20 m in Bohrloch BM-22-020
- **14,63 g/t Au** auf 2,35 m in Bohrloch BM-22-022
- **11,91 g/t Au** über 6,60 m in Bohrloch BM-22-022, einschließlich **50,30 g/t Au** über 0,50 m
- **17,79 g/t Au** auf 2,70 m in Bohrloch BM-22-023
- **8,32 g/t Au** über 6,00 m in Bohrloch BM-22-024
- **36,40 g/t Au** über 0,60 m in Bohrloch BM-22-025
- **62,30 g/t Au** über 0,50 m in Bohrloch BM-22-025

- **7,13 g/t Au** über 4,10 m in Bohrloch BM-22-026
- **46,00 g/t Au** über 1,00 m in Bohrloch BM-22-027

Schüttgutproben- und Erzsartieranlage Update

Die Großprobe, die für eine Erschließung von 2.200 Metern vollständig genehmigt ist, soll in der Zone Lowhee bei Cariboo durchgeführt werden. Die Lagerstätte Lowhee beherbergt angezeigte Mineralressourcen von insgesamt 188.000 Unzen Gold ("**oz Au**") (1,60 Millionen Tonnen mit einem Gehalt von 3,6 g/t Au) und abgeleitete Mineralressourcen von insgesamt 59.000 oz Au (0,52 Millionen Tonnen mit einem Gehalt von 3,5 g/t Au). Weitere Informationen entnehmen Sie bitte der Pressemitteilung des Unternehmens vom 24. Mai 2022 und dem technischen Bericht Cariboo (wie hierin definiert). Der technische Bericht von Cariboo enthält Aussagen in Bezug auf Mineralressourcen. Mineralressourcen, die keine Mineralreserven sind, haben keine nachgewiesene wirtschaftliche Rentabilität.

Es ist beabsichtigt, 10.000 Tonnen mineralisiertes Material für die Sammelprobe aus der Zone Lowhee über ein abgeschlossenes Portal, das den Zugang zum Bergbau ermöglicht, zu gewinnen. Das Unternehmen beabsichtigt anschließend, das mineralisierte Material in seiner Erzsartieranlage zu verarbeiten, die darauf ausgelegt ist, den Sandstein (nicht mineralisierter Abfall) von den goldhaltigen Pyrit-Quarzadern anhand der Dichte zu trennen. Abbildung 5 ist eine Infografik, die den Prozess der Erzsartierung veranschaulicht. Klicken Sie unten für ein Video über die Erzsartieranlage, das ebenfalls auf der Website des Unternehmens zu finden ist.

In der Erzsartieranlage kommt eine kostengünstige, langlebige und energieeffiziente Technologie zum Einsatz, die bereits seit Jahrzehnten in zahlreichen industriellen Anwendungen verwendet wird, unter anderem in den Bereichen Recycling und Lebensmittelabfälle. Das Unternehmen hat bereits Tests mit mehr als 5 Tonnen Material, unter anderem aus der Zone Lowhee, durchgeführt, die gezeigt haben, dass die Mineralogie auf dem Goldprojekt Cariboo für diese Sortiertechnologie gut geeignet ist. Die bisher durchgeführten Tests ergaben eine durchschnittliche Goldgewinnung von schätzungsweise 93,9 % und eine Abtrennung von 57,4 % des Abfallmaterials. Vereinfacht ausgedrückt könnte die Technologie, sofern sie sich bewährt, die Qualität des zur Mühle gelangenden Materials erheblich steigern und die Menge des verarbeiteten Materials wesentlich verringern, um die Qualität zu steigern und gleichzeitig die Kosten zu senken.

Sean Roosen, CEO von Osisko Development, sagte: Es ist manchmal schwierig, dem Markt die Effektivität der Erzsartierungstechnologie zu vermitteln, die auf dem Goldprojekt Cariboo eingesetzt wird. Basierend auf den bisherigen Ergebnissen, die wir hoffentlich durch unsere Großprobe, sobald diese durchgeführt wurde, weiter validieren können, könnten wir möglicherweise mehr als 50 % unseres Abfallmaterials zu minimalen Kosten entfernen und unsere Verarbeitungsbemühungen auf das mineralisierte Material in den hochgradigen Adern konzentrieren. Cariboo eignet sich deshalb so gut für diese Technologie, weil die Ressource aus zwei sehr unterschiedlichen Gesteinstypen besteht. Sandstein, der kein Gold enthält, weist eine geringe Dichte auf. Unser Gold hingegen ist ausschließlich in Pyrit enthalten, der in Quarzadern vorkommt, die eine sehr hohe Dichte aufweisen. Die einfachste Analogie, die mir bisher eingefallen ist, ist, dass unser Gestein wie ein Schokoladenkeks ist, von dem wir nur die Schokoladensplitter haben wollen. Sobald wir die Kekse zerbröseln, kümmert sich der Erzsartierer darum, die Schokoladensplitter vom zerbröselten Keks zu trennen. "

Eine visuelle Videodarstellung der Erzsartiertechnologie kann [HIER](#) oder unter folgendem Link eingesehen werden: <https://youtu.be/RKemT1H33EE>.

Ader-Korridore

Die Aderkorridore der Mineralressource des Goldprojekts Cariboo sind als ein dichtes Netzwerk von mineralisierten Quarzadern definiert, die in nicht mineralisiertem Sandstein vorkommen. Einzelne mineralisierte Adern innerhalb dieser Korridore weisen Mächtigkeiten von Zentimetern bis zu mehreren Metern und Streichlängen von wenigen Metern bis zu über 50 Metern auf. Diese Korridore wurden von der Oberfläche bis in eine vertikale Tiefe von durchschnittlich 300 Metern definiert und können in der Tiefe und

entlang des Streichs noch erweitert werden. Die Goldgehalte stehen in engem Zusammenhang mit Pyrit in den Quarzadern sowie mit pyritischen, stark verkieselten Gesteinswänden in unmittelbarer Nähe der Adern.

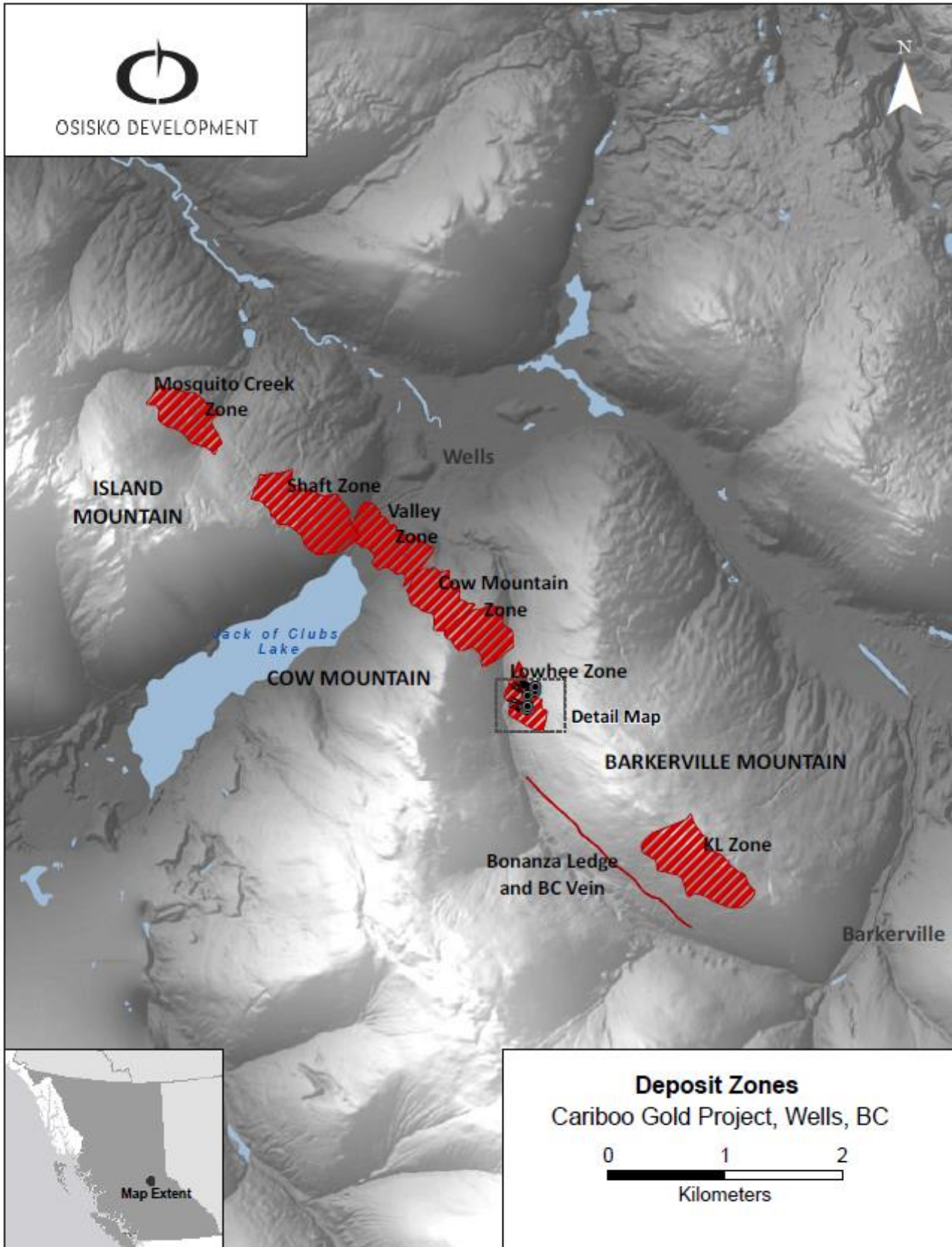


Abbildung 1: Cariboo Gold Projekt Lagerstätten Lage

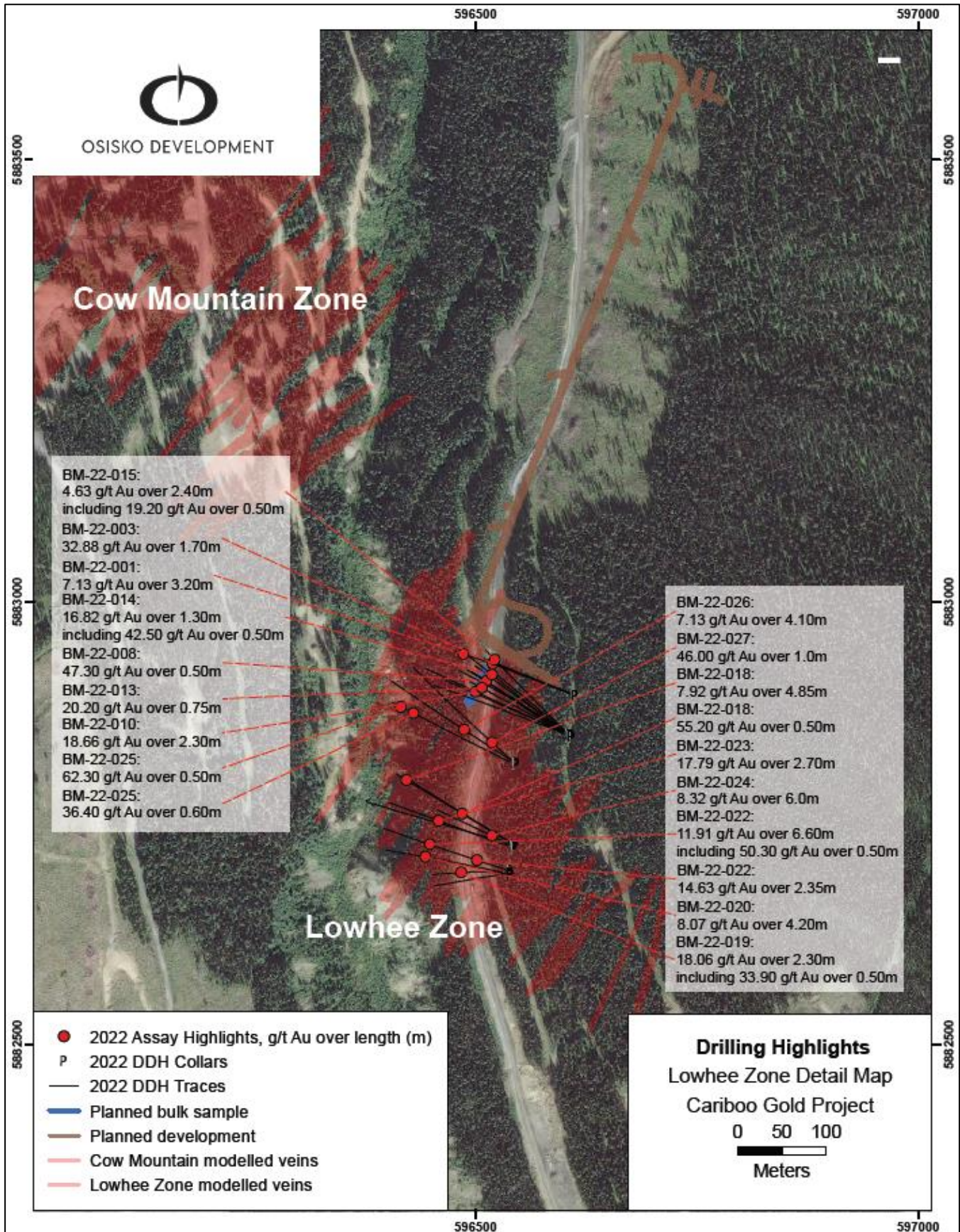


Abbildung 2: Höhepunkte der Bohrungen in der Lowhee-Zone 2022

LOWHEE ZONE PROPOSED BULK SAMPLE

LONG SECTION DRILL RESULTS
10 METER ENVELOPE (LOOKING NORTHWEST)



OSISKO DEVELOPMENT

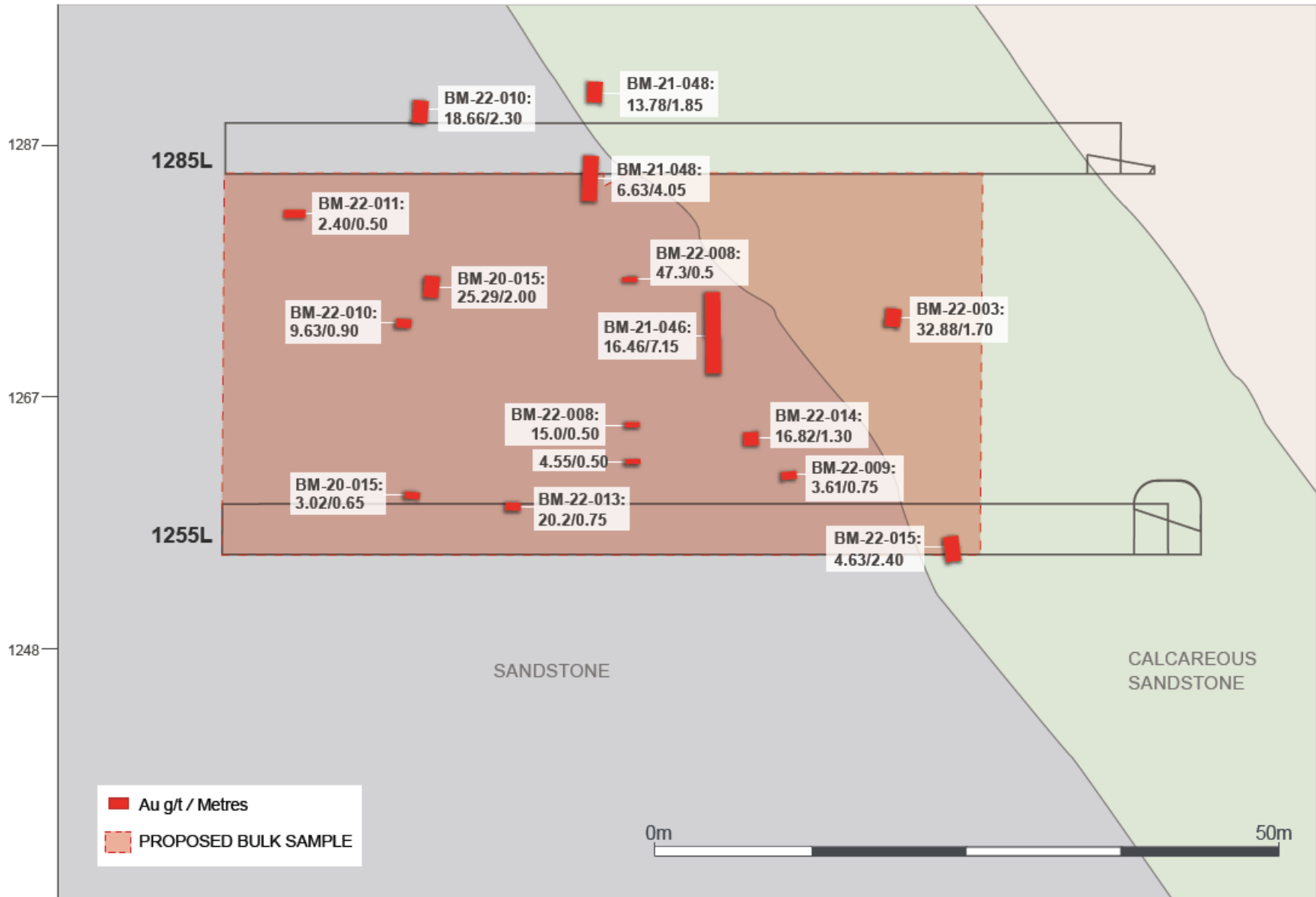


Abbildung 3: Lowhee Vorgeschlagene Schüttproben-Infill-Bohrungen Highlights



Abbildung 4: Bilder des Portals zur Lowhee Zone am Barkerville Mountain

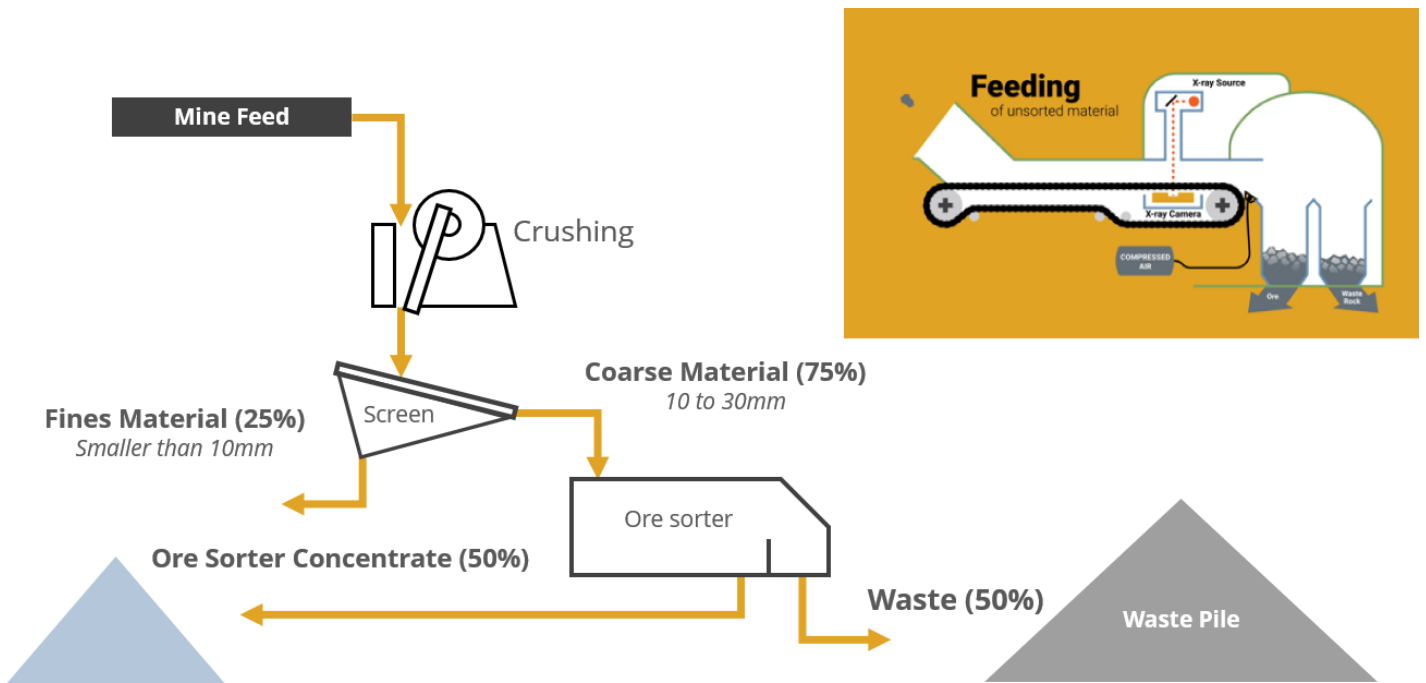


Abbildung 5: Infografik zum Prozess der Erzsartierung und Vorkonzentration

Tabelle 1: Goldprojekt Cariboo 2022: Längengewichtete Goldzusammensetzung der Bohrlöcher

Bohrung ID	Von (m)	Nach (m)	Länge (m)	Gold (g/t)	
BM-22-001	228.70	229.20	0.50	3.62	
	233.40	236.60	3.20	7.13	
	Einschließlich	234.55	235.15	0.60	22.90
	und	236.10	236.60	0.50	10.90
	243.20	243.70	0.50	4.71	
BM-22-002	Keine signifikanten Assays				
BM-22-003	210.00	211.70	1.70	32.88	
BM-22-004	211.70	212.70	1.00	4.47	
BM-22-005	228.00	228.75	0.75	3.17	
BM-22-006	187.85	192.00	4.15	4.53	
	Einschließlich	187.85	188.35	0.50	15.35
	und	190.50	192.00	1.50	6.15
	196.30	196.80	0.50	6.82	
BM-22-007	Keine signifikanten Assays				
BM-22-008	196.25	196.75	0.50	37.40	
	223.20	223.70	0.50	47.30	
	237.60	238.10	0.50	15.00	
	241.25	241.75	0.50	4.55	
	248.20	248.80	0.60	5.49	
BM-22-009	234.00	234.75	0.75	3.61	
BM-22-010	200.00	201.00	1.00	7.23	
	210.75	213.05	2.30	18.66	
	233.10	234.00	0.90	9.63	
	254.60	255.10	0.50	120.50	
	294.60	295.10	0.50	15.10	
BM-22-011	183.10	183.85	0.75	3.01	
BM-22-012	284.50	285.00	0.50	2.67	
BM-22-013	202.90	203.80	0.90	4.85	
	234.75	235.50	0.75	20.20	
	263.00	263.50	0.50	30.70	
	265.10	265.80	0.70	2.88	
BM-22-014	228.00	229.30	1.30	16.82	
	Einschließlich	228.80	229.30	0.50	42.50
	259.70	260.90	1.20	4.72	
	Einschließlich	260.40	260.90	0.50	8.54
BM-22-015	241.60	244.00	2.40	4.63	
	Einschließlich	243.50	244.00	0.50	19.20
BM-22-016	50.00	50.50	0.50	17.05	
	62.50	63.00	0.50	8.08	
	79.20	80.50	1.30	9.99	
	100.00	100.50	0.50	16.45	

Bohrung ID	Von (m)	Nach (m)	Länge (m)	Gold (g/t)
	114.50	115.00	0.50	7.65
	129.30	130.00	0.70	5.80
	166.50	170.50	4.00	3.25
Einschließlich	167.70	168.20	0.50	12.15
und	170.00	170.50	0.50	6.74
	184.50	185.00	0.50	12.60
BM-22-017	32.30	33.00	0.70	9.38
	69.00	70.00	1.00	8.74
	80.10	81.30	1.20	7.28
	125.00	125.50	0.50	4.73
BM-22-018	28.00	28.50	0.50	3.80
	50.00	50.50	0.50	5.88
	57.50	60.00	2.50	2.72
	57.50	58.00	0.50	9.34
	64.00	64.50	0.50	4.05
	67.90	68.40	0.50	3.48
	73.00	73.70	0.70	13.55
	98.50	99.00	0.50	55.20
	120.75	121.25	0.50	6.25
	127.00	127.60	0.60	7.00
	133.00	135.00	2.00	9.88
Einschließlich	133.00	133.70	0.70	22.70
	162.90	163.50	0.60	36.40
	166.50	167.00	0.50	10.50
	205.90	210.75	4.85	7.92
Einschließlich	205.90	206.40	0.50	21.70
und	207.00	207.50	0.50	7.30
und	209.35	210.00	0.65	19.00
und	210.00	210.75	0.75	15.05
	216.00	216.50	0.50	5.02
	224.20	224.80	0.60	3.17
BM-22-019	14.30	14.80	0.50	4.31
	64.50	66.00	1.50	15.45
	77.60	78.20	0.60	8.56
	115.00	115.50	0.50	4.60
	131.50	133.80	2.30	18.06
Einschließlich	131.50	132.30	0.80	19.30
und	132.80	133.30	0.50	12.95
und	133.30	133.80	0.50	33.90
	142.00	143.00	1.00	6.02
	209.20	209.70	0.50	4.61
BM-22-020	15.40	16.35	0.95	14.30
	64.70	65.20	0.50	5.83

Bohrung ID	Von (m)	Nach (m)	Länge (m)	Gold (g/t)
	75.00	77.00	2.00	6.12
Einschließlich	75.70	76.50	0.80	9.10
und	76.50	77.00	0.50	8.44
	101.70	103.00	1.30	8.98
	136.00	140.20	4.20	8.07
Einschließlich	136.00	136.50	0.50	29.00
und	137.50	138.00	0.50	9.25
und	138.50	139.00	0.50	20.20
BM-22-021	14.50	15.00	0.50	16.10
	38.20	38.70	0.50	27.00
	42.00	42.50	0.50	8.58
	55.10	55.70	0.60	24.80
	58.50	61.25	2.75	2.66
Einschließlich	58.50	59.00	0.50	10.40
	63.00	63.60	0.60	11.15
	84.75	86.30	1.55	6.34
Einschließlich	84.75	85.70	0.95	9.77
	94.50	95.20	0.70	5.70
BM-22-022	50.35	50.85	0.50	7.28
	61.00	63.35	2.35	14.63
Einschließlich	62.00	63.35	1.35	18.15
	73.40	73.90	0.50	3.19
	94.40	97.50	3.10	4.64
Einschließlich	94.40	95.30	0.90	11.25
und	97.00	97.50	0.50	8.07
	136.15	136.75	0.60	4.25
	142.00	142.60	0.60	35.90
	146.40	153.00	6.60	11.91
Einschließlich	146.40	147.30	0.90	32.20
und	147.30	148.50	1.20	11.05
und	150.50	151.00	0.50	16.50
und	152.50	153.00	0.50	50.30
	156.30	156.80	0.50	3.17
	192.70	193.70	1.00	4.59
BM-22-023	50.60	51.10	0.50	11.75
	69.00	70.00	1.00	16.97
Einschließlich	69.00	69.50	0.50	25.30
	121.50	122.60	1.10	12.43
Einschließlich	121.50	122.00	0.50	23.30
	141.60	144.30	2.70	17.79
Einschließlich	141.60	142.20	0.60	36.10
und	142.20	142.80	0.60	38.20
	146.40	147.00	0.60	2.91

Bohrung ID		Von (m)	Nach (m)	Länge (m)	Gold (g/t)
		148.70	149.40	0.70	3.54
		169.00	170.00	1.00	3.81
		178.80	182.70	3.90	2.22
		201.50	202.10	0.60	2.36
		216.50	218.00	1.50	2.86
BM-22-024		49.00	55.00	6.00	8.32
	Einschließlich	49.00	49.70	0.70	14.75
	und	50.50	51.50	1.00	16.65
	und	51.50	52.40	0.90	19.20
		75.00	78.25	3.25	7.60
	Einschließlich	76.00	76.70	0.70	25.00
	und	76.70	77.25	0.55	8.18
		88.30	90.00	1.70	2.37
		93.50	95.00	1.50	10.66
	Einschließlich	94.00	95.00	1.00	13.90
		141.50	142.00	0.50	5.60
		157.00	157.50	0.50	2.77
		163.10	163.60	0.50	10.05
		166.60	167.10	0.50	15.60
BM-22-025		34.20	34.90	0.70	10.45
		67.50	69.30	1.80	7.52
	Einschließlich	68.80	69.30	0.50	23.30
		118.70	119.20	0.50	4.24
		127.60	129.60	2.00	2.64
	Einschließlich	129.00	129.60	0.60	6.14
		181.20	181.80	0.60	36.40
		201.00	208.50	7.50	5.55
	Einschließlich	204.50	205.00	0.50	62.30
	und	207.00	207.50	0.50	7.39
	und	207.50	208.50	1.00	4.96
BM-22-026		33.00	33.70	0.70	5.28
		63.30	64.00	0.70	3.04
		95.60	99.70	4.10	7.13
	Einschließlich	95.60	96.10	0.50	10.40
	und	98.50	99.20	0.70	15.15
	und	99.20	99.70	0.50	23.90
		174.00	174.50	0.50	10.40
		205.00	213.50	8.50	2.24
	Einschließlich	205.00	205.50	0.50	4.91
	und	206.30	207.00	0.70	7.00
	und	207.00	207.50	0.50	4.93
	und	212.50	213.00	0.50	11.20
BM-22-027		49.60	58.50	8.90	5.69

Bohrung ID	Von (m)	Nach (m)	Länge (m)	Gold (g/t)
Einschließlich	50.30	51.30	1.00	46.00
	121.15	121.90	0.75	6.08
	186.30	186.85	0.55	10.05
	214.50	215.00	0.50	4.06

Anmerkungen:

Die wahren Mächtigkeiten werden auf 60 % bis 75 % der gemeldeten Kernlängenabschnitte geschätzt. Abschnitte, die durch Bohrungen nicht gefunden wurden, wurden mit einem Null-Gehalt bewertet. Top-Cuts wurden nicht auf hochgradige Proben angewandt. Die Standorte der Bohrlöcher sind in Tabelle 2 aufgelistet.

Tabelle 2: Standorte und Ausrichtungen der Bohrlöcher

HOLE ID	ÖSTLICH	NORDEN	ELEV	DIP	AZI	TIEFEN (M)
BM-22-001	596612	5882895	1459	-53	291	261
BM-22-002	596613	5882895	1459	-56	292	216
BM-22-003	596613	5882894	1459	-60	290	222
BM-22-004	596605	5882847	1464	-49	305	225
BM-22-005	596608	5882849	1473	-51	302	252
BM-22-006	596610	5882847	1471	-56	304	252
BM-22-007	596608	5882849	1471	-58	301	156
BM-22-008	596608	5882848	1469	-60	301	264
BM-22-009	596608	5882849	1470	-62	308	261
BM-22-010	596607	5882849	1466	-55	293	330
BM-22-011	596607	5882849	1465	-57	288	309
BM-22-012	596608	5882849	1465	-60	291	309
BM-22-013	596607	5882849	1465	-61	297	270
BM-22-014	596607	5882849	1464	-61	306	306
BM-22-015	596606	5882850	1466	-60	312	276
BM-22-016	596544	5882725	1466	-44	285	243
BM-22-017	596544	5882725	1465	-48	300	231
BM-22-018	596544	5882725	1466	-44	299	231
BM-22-019	596540	5882692	1465	-63	278	216
BM-22-020	596540	5882693	1465	-44	280	207
BM-22-021	596540	5882694	1465	-60	262	183
BM-22-022	596540	5882696	1465	-50	287	240
BM-22-023	596544	5882722	1464	-50	287	240
BM-22-024	596544	5882723	1465	-57	295	180
BM-22-025	596546	5882816	1454	-44	291	222
BM-22-026	596547	5882817	1454	-44	300	237
BM-22-027	596546	5882817	1453	-44	309	225

Qualifizierte Personen

Die in dieser Pressemitteilung enthaltenen wissenschaftlichen und technischen Informationen wurden gemäß National Instrument 43-101 - *Standards of Disclosure for Mineral Projects (NI 43-101)* erstellt und von Maggie Layman, P.Geo., Vice President, Exploration von Osisko Development, einer qualifizierten Person" gemäß NI 43-101, geprüft und genehmigt.

Technische Berichte

Die Informationen bezüglich der Mineralressourcenschätzung werden durch den technischen Bericht mit dem Titel "NI 43-101 Technical Report, Preliminary Economic Assessment for the Cariboo Gold Project, District of Wells, British Columbia, Canada" vom 22. Juni 2022 (mit einem Gültigkeitsdatum vom 24. Mai 2022) unterstützt, der von Vertretern von BBA Engineering Ltd, InnovExplo Inc., SRK Consulting (Canada) Inc., WSP Canada Inc. (WSP Golder), WSP USA Inc. (WSP Golder), Klohn Crippen Berger und Falkirk Environmental Consultants Ltd. (der "**Technische Bericht Cariboo**"). Es wird auf den vollständigen Text des technischen Berichts Cariboo verwiesen, der gemäß NI 43-101 erstellt wurde und elektronisch auf SEDAR (www.sedar.com) unter dem Emittentenprofil von Osisko Development verfügbar ist.

Qualitätssicherung - Qualitätskontrolle

Nach der Entnahme aus dem Bohrloch und der Verarbeitung werden alle Bohrkernproben in zwei Hälften gesägt, beschriftet und verpackt. Der verbleibende Bohrkern wird anschließend vor Ort in einer gesicherten Einrichtung in Wells, British Columbia, gelagert. Die Laborlieferungen werden mit nummerierten Sicherheitsetiketten versehen, um die Einhaltung der Produktkette zu gewährleisten. Qualitätskontrollproben (QC) werden in regelmäßigen Abständen in den Probenstrom eingefügt, einschließlich Leerproben und Referenzmaterialien bei allen Probenlieferungen, um die Laborleistung zu überwachen. Das QAQC-Programm wurde von Lynda Bloom, P.Geol. von Analytical Solutions Ltd.

Die Bohrkernproben werden zur Aufbereitung und Analyse an die Analyseeinrichtung von ALS Geochemistry in North Vancouver, British Columbia, geschickt. Die ALS-Anlage ist gemäß dem ISO/IEC 17025-Standard für Goldanalysen akkreditiert und alle Analysemethoden umfassen Qualitätskontrollmaterialien in festgelegten Abständen mit festgelegten Datenakzeptanzkriterien. Die gesamte Probe wird zerkleinert und 250 Gramm werden pulverisiert. Die Analyse auf Gold erfolgt durch eine 50-Gramm-Brandprobe mit Atomabsorption (AAS) mit einer Untergrenze von 0,01 ppm und einer Obergrenze von 100 ppm. Proben mit einem Goldgehalt von mehr als 100 ppm werden mit einer 1.000-Gramm-Sieb-Metallbrandprobe erneut analysiert. Eine ausgewählte Anzahl von Proben wird auch mit einem geochemischen Multi-Element-Paket mit einem 4-Säuren-Aufschluss und anschließender induktiv gekoppelter Plasma-Atomemissionsspektroskopie (ICP-AES) und induktiv gekoppelter Plasma-Massenspektroskopie (ICP-MS) analysiert.

Über Osisko Development Corp.

Osisko Development Corp. (NYSE: ODV, TSXV: ODV) ist als führendes Golderschließungsunternehmen in Nordamerika einzigartig positioniert, um das Goldprojekt Cariboo und andere kanadische, US-amerikanische und mexikanische Grundstücke weiterzuentwickeln, mit dem Ziel, der nächste mittelgroße Goldproduzent zu werden. Das Goldprojekt Cariboo, das sich im Zentrum von British Columbia (Kanada) befindet, ist das Vorzeigeprojekt von Osisko Development. Das beträchtliche Explorationspotenzial in der Tiefe und entlang des Streichens zeichnet das Goldprojekt Cariboo im Vergleich zu anderen Erschließungsprojekten aus. Die Projektpipeline von Osisko Development wird durch das zu 100 % unternehmenseigene Goldprojekt San Antonio in Sonora (Mexiko) und das Projekt Tintic in Utah (USA) vervollständigt.

Für weitere Informationen wenden Sie sich bitte an Osisko Development:

Philipp Rabenok

Direktor, Investor Relations

E-Mail: prabenok@osiskodev.com

Tel: +1 (437) 423-3644

In Europa:

Swiss Resource Capital AG

Jochen Staiger & Marc Ollinger

info@resource-capital.ch

www.resource-capital.ch

Vorausschauende Aussagen

Bestimmte Aussagen in dieser Pressemitteilung können als zukunftsgerichtete Informationen und/oder zukunftsgerichtete Aussagen (zusammen als **"zukunftsgerichtete Aussagen"** bezeichnet) im Sinne der geltenden kanadischen Wertpapiergesetze und des United States Private Securities Litigation Reform Act von 1995 betrachtet werden. Alle Aussagen, die nicht auf historischen Fakten beruhen, sind zukunftsgerichtete Aussagen und basieren auf Erwartungen, Schätzungen und Prognosen zum Zeitpunkt dieser Pressemitteilung. Jede Aussage, die Diskussionen in Bezug auf Vorhersagen, Erwartungen, Überzeugungen, Pläne, Projektionen, Ziele, Annahmen, zukünftige Ereignisse oder Leistungen beinhaltet (häufig, aber nicht immer unter Verwendung von Ausdrücken wie "erwartet", "erwartet nicht", "wird erwartet", "antizipiert" oder "antizipiert nicht", "plant", "Budget", "planen", "budgetieren", "prognostizieren", "schätzen", "glauben" oder "beabsichtigen" oder Abwandlungen solcher Wörter und Phrasen oder die Aussage, dass bestimmte Handlungen, Ereignisse oder Ergebnisse eintreten oder erreicht werden "können" oder "könnten", "würden", "könnten" oder "werden") sind keine Aussagen über historische Fakten und können als zukunftsgerichtete Aussagen betrachtet werden.

In dieser Pressemitteilung beziehen sich die zukunftsgerichteten Aussagen unter anderem auf: die Aussichten, Prognosen und den Erfolg des Unternehmens; die Fähigkeit des Unternehmens, die Massenprobe abzuschließen; die Fähigkeit des Unternehmens, die Effektivität der Erzsortieranlage zu demonstrieren, einschließlich der vorgeschlagenen Technologie; die Vorteile (falls vorhanden) der Erzsortieranlage in Bezug auf die Verringerung der Verarbeitungskosten, die Erhöhung der Goldgewinnung und die Verringerung des Abfallmaterials; unsere Fähigkeit, die Gehaltskontinuität innerhalb der mineralisierten Aderkorridore zu definieren; zukünftige Goldproduktionen; die Fähigkeit der Explorationsergebnisse (einschließlich Bohrungen), die Mineralisierung genau vorherzusagen; zukünftige Bergbauaktivitäten; die Fähigkeit von Osisko Development, Mineralressourcen auf unseren Grundstücken zu identifizieren; die Fähigkeit von Osisko Development, Mineralressourcen über die aktuellen Mineralressourcenschätzungen hinaus zu erweitern; die Fähigkeit, sich an Änderungen des Goldpreises anzupassen; Kostenschätzungen, Schätzungen der geplanten Explorations- und Erschließungsausgaben; die Fähigkeit von Osisko Development, weiteres Kapital zu angemessenen Bedingungen zu erhalten; die Rentabilität unserer Bergbaubetriebe; die gute Positionierung von Osisko Development als Golderschließungsunternehmen in Kanada, den U. USA und Mexiko; indikative Bewertungen; erwartete Investorenrenditen; Mineralieninventar; und Schätzungen der Goldpreise. Alle zukunftsgerichteten Aussagen sind mit verschiedenen Risiken und Ungewissheiten verbunden, die auf aktuellen Erwartungen beruhen, und die tatsächlichen Ergebnisse können erheblich von den in diesen Informationen enthaltenen abweichen.

Obwohl Osisko Development der Ansicht ist, dass die in solchen zukunftsgerichteten Aussagen zum Ausdruck gebrachten Erwartungen auf vernünftigen Annahmen beruhen, sind solche Aussagen mit bekannten und unbekanntem Risiken, Ungewissheiten und anderen Faktoren verbunden und stellen keine Garantie für zukünftige Leistungen dar, weshalb die tatsächlichen Ergebnisse erheblich von jenen in den zukunftsgerichteten Aussagen abweichen können. Diese Ungewissheiten und Risiken beziehen sich unter anderem auf: die Fähigkeit des Unternehmens, die Massenprobe abzuschließen, einschließlich der Fähigkeit, diese Arbeiten zu finanzieren; die Effektivität von unbewiesenen Technologien oder technologischen Prozessen bei Cariboo; die Fähigkeit von Explorationsaktivitäten (einschließlich Bohrerergebnissen), die Mineralisierung genau vorherzusagen; die Fähigkeit, geologische Modelle zu realisieren; die Fähigkeit von Osisko Development, weitere Explorationsaktivitäten, einschließlich Bohrungen, durchzuführen; Eigentumsrechte an den Vermögenswerten von Osisko Development; die Fähigkeit, die Ergebnisse von Explorationsaktivitäten zu erzielen; Risiken in Zusammenhang mit Bergbauaktivitäten; Schwankungen der Kassa- und Terminpreise von Gold, Silber, Basismetallen oder bestimmten anderen Rohstoffen; Schwankungen auf den Devisenmärkten (wie etwa der Wechselkurs des kanadischen Dollars zum US-Dollar); Änderungen der internationalen, nationalen und lokalen Regierung, der Gesetzgebung, der Besteuerung, der Kontrollen, der Vorschriften und der politischen oder wirtschaftlichen Entwicklungen; Risiken und Gefahren, die mit dem Geschäft der Mineralexploration, der Erschließung und des Bergbaus verbunden sind (einschließlich Umweltgefahren, Industrieunfälle, ungewöhnliche oder unerwartete Formationsdrücke, Einstürze und Überschwemmungen); die Unfähigkeit, eine angemessene Versicherung zur Abdeckung von Risiken und Gefahren abzuschließen; das Vorhandensein von Gesetzen und Verordnungen, die den Bergbau einschränken könnten; die Beziehungen zu den Mitarbeitern; die Beziehungen zu und die Ansprüche von lokalen Gemeinden und indigenen Bevölkerungsgruppen; die Verfügbarkeit von steigenden Kosten im Zusammenhang mit Bergbauinputs und Arbeitskräften; der spekulative Charakter der Mineralexploration und -erschließung (einschließlich der Risiken, die mit der Erlangung der erforderlichen Lizenzen, Genehmigungen und Zustimmungen von Regierungsbehörden verbunden sind); und die Eigentumsrechte an Grundstücken. Es kann jedoch nicht garantiert werden, dass sich zukunftsgerichtete Aussagen als zutreffend erweisen, da die tatsächlichen Ergebnisse und zukünftigen Ereignisse erheblich von jenen abweichen können, die in solchen Aussagen vorausgesagt wurden. Die Investoren werden darauf hingewiesen, dass zukunftsgerichtete Aussagen keine Garantie für zukünftige Leistungen darstellen. Osisko Development kann den Investoren nicht versichern, dass die tatsächlichen Ergebnisse mit diesen zukunftsgerichteten Aussagen übereinstimmen werden, und die Investoren sollten sich aufgrund der darin enthaltenen Unsicherheiten nicht zu sehr auf zukunftsgerichtete Aussagen verlassen.

Weitere Informationen zu diesen und anderen Faktoren und Annahmen, die den zukunftsgerichteten Aussagen in dieser Pressemitteilung in Bezug auf Osisko Development zugrunde liegen, finden Sie in den öffentlichen Bekanntmachungen von Osisko Development, einschließlich des geänderten Jahresberichts von Osisko Development für das am 31. Dezember 2021 zu Ende gegangene Jahr, sowie in den jüngsten Jahres- und Zwischenabschlüssen und den dazugehörigen Erläuterungen und Analysen des Managements von Osisko Development, die auf SEDAR (www.sedar.com) und EDGAR (www.sec.gov) unter dem Emittentenprofil von Osisko Development verfügbar sind. Die zukunftsgerichteten Aussagen in dieser Pressemitteilung spiegeln die Erwartungen des Managements zum Zeitpunkt der Veröffentlichung dieser Pressemitteilung wider und können sich nach diesem Zeitpunkt noch ändern. Osisko Development lehnt jegliche Absicht oder Verpflichtung ab, zukunftsgerichtete Aussagen zu aktualisieren oder zu revidieren, sei es aufgrund neuer Informationen, zukünftiger Ereignisse oder aus anderen Gründen, sofern dies nicht gesetzlich vorgeschrieben ist.

Diese Pressemitteilung stellt weder ein Angebot zum Verkauf noch eine Aufforderung zum Kauf von Wertpapieren in den Vereinigten Staaten oder einer anderen Rechtsordnung dar. Wertpapiere dürfen weder in den Vereinigten Staaten noch in einer anderen Jurisdiktion angeboten oder verkauft werden, in der ein solches Angebot oder ein solcher Verkauf vor der Registrierung gemäß dem U.S. Securities Act von 1933 oder einer Befreiung davon oder der Qualifizierung gemäß den Wertpapiergesetzen einer solchen anderen Jurisdiktion oder einer Befreiung davon ungesetzlich wäre.

Weder die TSX Venture Exchange noch ihr Regulierungsdienstleister (gemäß der Definition dieses Begriffs in den Richtlinien der TSX Venture Exchange) übernehmen die Verantwortung für die Angemessenheit oder Richtigkeit dieser Pressemitteilung. Keine Börse, Wertpapierkommission oder sonstige Regulierungsbehörde hat die hierin enthaltenen Informationen genehmigt oder abgelehnt.