

Silber - Hier spielt die Musik! Jetzt 1A-Einstiegs-Chance nutzen! Diese TOP-Unternehmen muss man kennen!



Die jüngste Korrektur des Silberpreises ist den steigenden Zinsen, dem starken US-Dollar sowie einer Verlangsamung des Wirtschaftswachstums und den Protesten in China geschuldet.

Sehr geehrte Leserinnen und Leser,

so zumindest die Meinung der Zacks-Analysten, die wir teilen. Aufgrund der Tatsache, so die Analysten weiter, dass die Silber-Nachfrage durch die Industrie sowie Schmuck- und Silberwaren hoch bleibe, werde Silber weiterhin in einem erheblichen Defizit verharren. Die Diskrepanz zwischen Angebot und Nachfrage werde laut Zacks zu deutlichen Preisanstiegen führen, wenngleich Sie kein Kursziel für den Silberpreis ausgegeben haben. Noch besser als der Silberpreis werden bei dieser hervorragenden Ausgangslage Silberunternehmen (Produzenten und Explorationsgesellschaften) performen! **Deshalb jetzt noch die günstigen Kurse zum Einstieg nutzen.**

Nach wie vor werden silberhaltige Erze im Tage- oder Untertagebau abgebaut, zerkleinert (gebrochen) und gemahlen. Interessant in diesem Zusammenhang ist, dass gerade einmal 20 % des Silbers aus reinen Silberminen stammt, während der Rest meist aus Kupfer, Blei und Zink-Minen stammen, wo Silber als „Beiprodukt“ abfällt.

In Anbetracht des scheinbar immer weiter ausufernden Silber-Defizits suchen gute Bergbauunternehmen permanent nach Möglichkeiten, ihre Reserven und Ressourcen sowohl ‚intern‘ als auch ‚extern‘ zu vergrößern. Intern bedeutet durch Optimierung und Erweiterung der vorhandenen Kapazitäten sowie extern, durch geschickte Übernahmen, meist in der Nähe ihrer Projekte.

Mehrverbrauch von 16 % gegenüber einer Produktionssteigerung von gerade einmal lächerlichen 1 %!

Das Silver Institute hat errechnet, dass die weltweite Silbernachfrage dieses Jahr mit 1,21 Milliarden Unzen einen neuen Rekord erreichen wird. Gegenüber dem Vorjahr entspricht das einem Zuwachs von 16 %! Ihren Berechnungen zufolge wird die industrielle Nachfrage möglicherweise um auf bis zu 539 Millionen Unzen steigen, da die fortschreitende Elektrifizierung von Fahrzeugen, die zunehmende Einführung von 5G-Technologien und der Fokus auf grüne Infrastruktur die Nachfrage nachhaltig ankurbeln werde. **Dieses Potenzial sei so groß, dass sogar rückläufige Bereiche damit weit mehr als ausgeglichen würden.**

Aber auch von Seiten der Schmuckindustrie sei laut den Experten des Silver Institutes mit deutlichen Steigerungsraten von bis zu 30 % zu rechnen. Dominierend sei allen voran der indische Silbermarkt, aufgrund der sich deutlich verbesserten Verbraucherstimmung.

Im Gegensatz zur starken Nachfrage dürfte die Silberproduktion gegenüber dem Vorjahr allerdings gerade einmal um magere 1 % auf 830 Mio. Unzen ansteigen. Das heißt, dass der weltweite Silbermarkt das laufende Jahr höchstwahrscheinlich mit einem Defizit von rund 194 Mio. Unzen abschließen wird! Das ist dann nicht nur das zweite Defizit in Folge, sondern zudem der höchste Fehlbestand seit mehreren Jahrzehnten. Infolgedessen sind steigende Silberpreise doch nur eine logische Konsequenz!

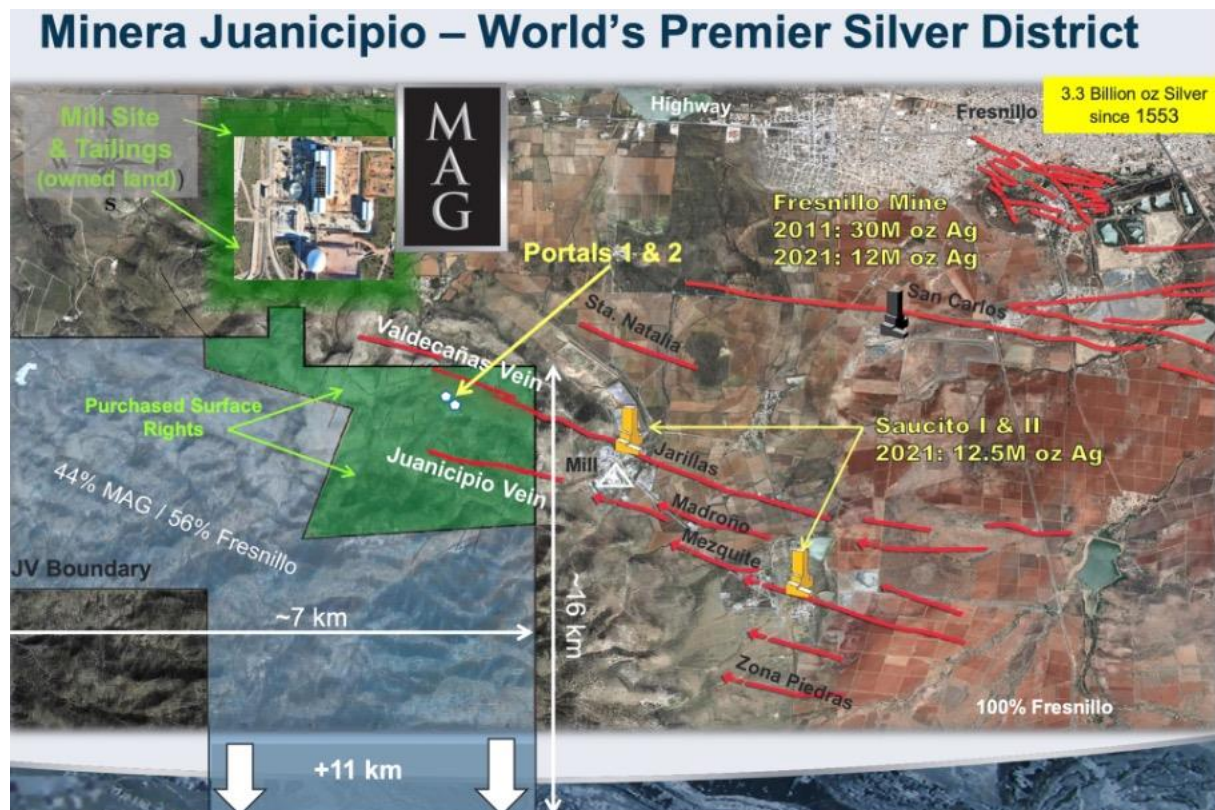
Und diese deutlich steigenden Preise werden sich direkt positiv auf die Aktienkurse von guten Silber-Unternehmen wie MAG Silver, Vizsla Silver und Discovery Silver auswirken!

MAG Silver in finaler Phase zum Großproduzenten!



Der wichtigste Vermögenswert von **MAG Silver (WKN: 460241)** ist das margenstarke Untertage-Silberprojekt ‚Juanicipio‘ in Zacatecas in Mexiko, an dem das Unternehmen einen 44 % Anteil hält! Das Projekt wird derzeit gemeinsam mit dem führenden Minen-Betreiber Fresnillo Plc erschlossen. Fresnillo ist nämlich der Konzern, der die restlichen 56 % der Anteile an ‚Juanicipio‘ hält.

Wie die Unternehmen jüngst mitteilten, wurde im dritten Quartal eine neue Rekordmenge von 180.808 Tonnen an mineralisiertem Erschließungs- und Stollenmaterial in den Anlagen von Fresnillo verarbeitet, wobei der durchschnittliche Erzgehalt unglaublich hohe 513 g/t Silber betrug!



Die elektrische Installation der ‚Juanicipio‘-Mine ist in der finalen Phase, so dass die Inbetriebnahme der neuen Vorzeigemine schon in Kürze erwartet werden kann. Das heißt also, innerhalb der kommenden Monate könnte die Anlage schon bis zu 90 % ihrer Nennkapazität erreichen, was ‚Juanicipio‘ dann zu einem bedeutenden Silberproduzent adelt.

Nicht minder erfolgreich schreitet MAG Silver bei den Explorationsarbeiten seiner weiteren Projekte (‚Juanicipio‘, ‚Deer Trail‘ und ‚Larder‘) in Siebenmeilenstiefeln voran!

Das ‚Larder‘-Goldprojekt beispielsweise, das sich im produktiven ‚Abitibi Grünsteingürtel‘ im Norden von Ontario, Kanada, befindet und dem Unternehmensportfolio durch die Gatling Exploration-Übernahme zugeführt wurde, beherbergt schon drei hochgradige Goldlagerstätten entlang des ‚Cadillac Larder Lake Break‘, der wiederum nur 35 km östlich vom Goldgiganten Kirkland Lake entfernt liegt.

Auch vom in Nevada beheimateten Silber-Goldprojekt konnte das Unternehmen jüngst hervorragende Ergebnisse vermelden.



<https://www.youtube.com/watch?v=Ji1VkbzYic0>

In Anbetracht dieser hervorragenden Aussichten sehen die Zacks-Analysten ein Gewinnwachstum bei **MAG Silver (WKN: 460241)** von mehr als 600 %, gegenüber dem Vorjahr. Chapeau, denn MAG Silver erreichte über die letzten vier Quartale jeweils eine Gewinnüberraschung von durchschnittlich mehr als 15 %!

Vizsla Silver – Top-Play mit einer der hochgradigsten Entdeckungen der Neuzeit!



Vizsla Silver (WKN: A3C9S4) kann mit seinem ‚Panuco‘-Silber-Gold-Projekt in Sinaloa, Mexiko im wahrsten Sinne des Wortes glänzen! Denn ‚Panuco‘ ist eine der hochgradigsten Silber-Primärentdeckungen der Welt. **Das Projekt verfügt bereits über Strom-, Wasser- und Straßenzugänge, sowie einer Mühle auf dem Projekt. Bisher hat Vizsla auf ‚Panuco‘ mehr als 1 Million Arbeitsstunden investiert und u.A. mehr als 210 km an Bohrungen eingebracht.**

Diese vielen Bohrmeter führten nicht nur zu riesigen Datenmengen, sondern obendrein zu Entdeckungen von mehreren neuen hochgradigen Adern! Besonders hervorzuheben ist, dass es bei all den Arbeiten und Anstrengungen zu keinem Arbeitsunfall gekommen ist, woraufhin die Arbeiten unterbrochen werden mussten.



The image is a YouTube video thumbnail. On the left, there is a video player showing a man with glasses and a beard, wearing a white shirt, smiling. Above the video player, the text 'Vizsla Silver: Exploration Update on Copala Vein Potential - ...' is visible. In the top right corner of the thumbnail, there is a 'Commodity TV' logo with a play button icon and the word 'Teilen' (Share). The word 'Interview' is written in a large, black, serif font across the middle of the thumbnail. Below the video player, there is a red YouTube play button icon and the 'VIZSLA SILVER CORP.' logo. At the bottom left, there is a black button with the text 'Ansehen auf YouTube' (Watch on YouTube).

<https://www.youtube.com/watch?v=VQqUHAs7EYY&t=2s>

Für das laufende Jahr hat **Vizsla (WKN: A3C9S4)** ein Budget für mehr als 120 Bohrkilometer freigegeben, um die vorhandene Erstressource nochmals signifikant zu vergrößern und weitere hochrangige Ziele im Gebiet zu erproben. Nicht zuletzt deshalb kann hier mit einem weiterhin stetigen Nachrichtenfluss gerechnet werden, der durchaus kursrelevant werden sollte.

Ein weiterer Top-Silber-Favorit ist Discovery Silver!



Erst vor wenigen Tagen legte Discovery Silver (WKN: A3CM15) beispielsweise wieder hochgradige Bohrergergebnisse mit 124 g/t AgÄq über 96 m vor!

Weitere TOP-Ergebnisse, die präsentiert wurden, waren:

- **77 m mit durchschnittlich 126 g/t AgÄq** (46 g/t Ag, 0,08 g/t Au, 0,7 % Pb und 1,4 % Zn) ab nur 218 m Tiefe und **22 m mit durchschnittlich 265 g/t AgÄq** (83 g/t Ag, 0,10 g/t Au, 1,8 % Pb und 3,2 % Zn) ab 374 m.
- **96 m mit durchschnittlich 124 g/t AgÄq** (33 g/t Ag, 0,03 g/t Au, 0,7 % Pb und 1,8 % Zn) ab 464 m Tiefe, einschließlich **36 m mit durchschnittlich 190 g/t AgÄq** (44 g/t Ag, 0,04 g/t Au, 0,9 % Pb und 3,1 % Zn).
- **43 m mit durchschnittlich 179 g/t AgÄq** (62 g/t Ag, 0,11 g/t Au, 1,4 % Pb und 1,7 % Zn) ab nur 228 m Tiefe.
- **52 m mit durchschnittlich 139 g/t AgÄq** (49 g/t Ag, 0,07 g/t Au, 0,8 % Pb und 1,7 % Zn) ab oberflächennahen 224 m Tiefe.

Diese Spitzentreffer sind allerdings gerade einmal die ersten Ergebnisse von 15 ausstehenden Bohrungen, die im Rahmen der Bohrarbeiten für ein Machbarkeitsstudien-Update von ‚Cordero‘ gebohrt wurden.



<https://www.youtube.com/watch?v=MzLKx2HriOw&t=174s>

Zudem hat das Unternehmen jüngst das wichtige ‚ESR‘-Zertifikat erhalten, welches die Firma zu einem Vorzeigebetrieb nach höchsten Standards adelt! Bereits im ersten Quartal 2023 erwartet das Management den Erhalt der ‚Clean Industry Certification‘-Zertifizierung, welche für die vollständige Einhaltung aller Umweltvorschriften in Mexiko verliehen wird. Zudem wird für das kommende Jahr der Erhalt der Zertifizierung ‚Safe Industry Certification‘, welche verliehen wird, wenn im Betrieb die vollständige Einhaltung sämtlicher Gesundheits- und Sicherheitsstandards festgestellt wurde.

Und ‚last but not least‘ wurden auch alle Überprüfungen abgeschlossen, um das Zertifikat für einen großartigen Arbeitsplatz (‚Great Place to Work Certification‘) zu

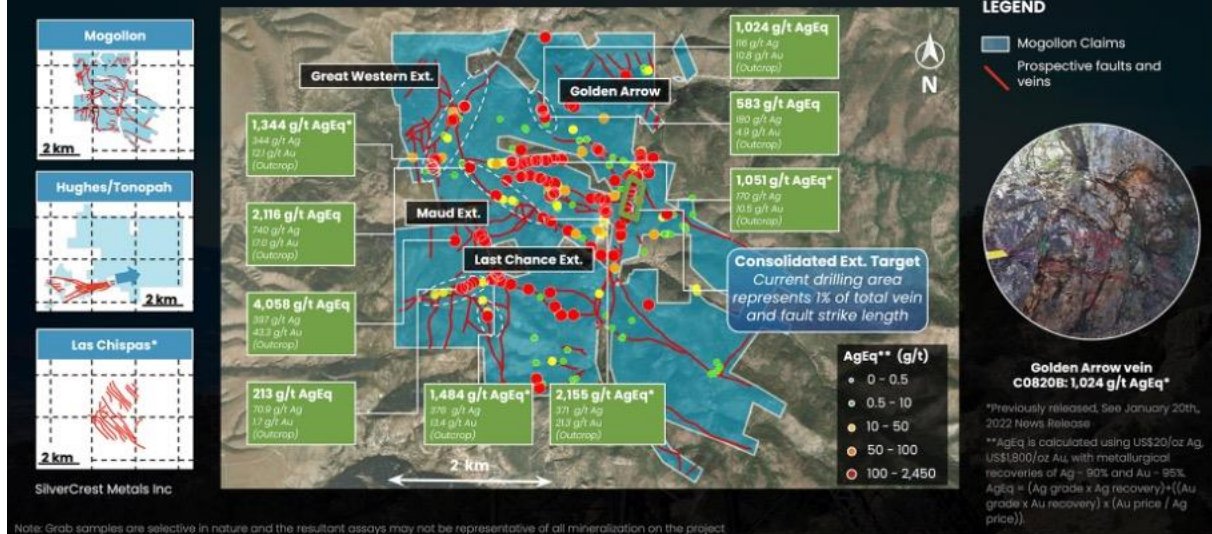
erhalten. Mit diesem werden insbesondere Unternehmen ausgezeichnet, welche eine Arbeitsplatzkultur von Vertrauen, Respekt sowie Stolz der Zusammenarbeit bereitstellen und damit ein herausragendes Mitarbeitererlebnis schaffen. Auch der Erhalt dieses Zertifikats wird bereits in Kürze erwartet. **Discovery Silver (WKN: A3CM15)** übernimmt also volle Verantwortung und zeigt eindrucksvoll, wie absolut verantwortungsvoller Bergbau in der heutigen Zeit gelingt.

Summa Silver! TOP-Treffer identifizieren Erweiterungen von hochgradigen Silber-Gold-Adern!



Wie hochgradig neben **Summa Silver (WKN: A2P4EE)** seinem ‚Hughes‘-Projekt auch das mexikanische ‚Mogollon‘-Projekt in der Nähe von Silver City, New Mexico, ist, haben die jüngsten Bohrerergebnisse erneut eindrucksvoll unter Beweis gestellt! Denn einmal mehr konnten auch hier die Adern mit spitzengehalten erweitert werden.

Significant Underexplored Vein Field



Zu den jüngsten Volltreffern in einem zuvor noch nicht erkundeten Gebiet gehören zweifelsohne:

- Die in der Ader ‚**Great Western**‘ gefundenen bis zu **4.058 g/t Silberäquivalent** (397 g/t Ag und 43,3 g/t Au). Dieser Treffer hat die Streichlänge auf nun 2 km erweitert.
- Die in der Ader ‚**Maud South**‘ identifizierten bis zu **2.116 g/t Silberäquivalent** (740 g/t Ag und 17 g/t Au), mit denen die Streichlänge auf 1,5 km erweitert wurde.
- Die in der Ader ‚**Golden Arrow**‘ gemessenen bis zu **1.024 g/t Silberäquivalent** (116 g/t Ag und 10,8 g/t Au). Damit ist die Streichlänge auf 475 m angewachsen!
- In bestform präsentierte sich auch die Ader ‚**Last Chance**‘, deren Proben bis zu **213 g/t Silberäquivalent** (71 g/t Ag und 1,7 g/t Au) ergaben und damit die Streichlänge auf **2,7 km** erweitern.



<https://www.youtube.com/watch?v=95VlsvdzWl0>

Parallel zu den Projektbohrungen werden auch Bohrungen in der alten ‚Consolidated‘-Mine gebohrt, und das mit großen Erfolgen! Denn Summa Silver´s (WKN: A2P4EE) erstes Bohrloch der Saison durchteufte die ‚Queen‘-Ader über 15 m und wies 75 m neigungsabwärts von Bohrloch MOG22-05 sogar eine sichtbare Silbersulfidmineralisierung auf!

Tier One Silver – hervorragenden Ergebnisse und Aufschluss durch geophysikalische Untersuchung erwartet!

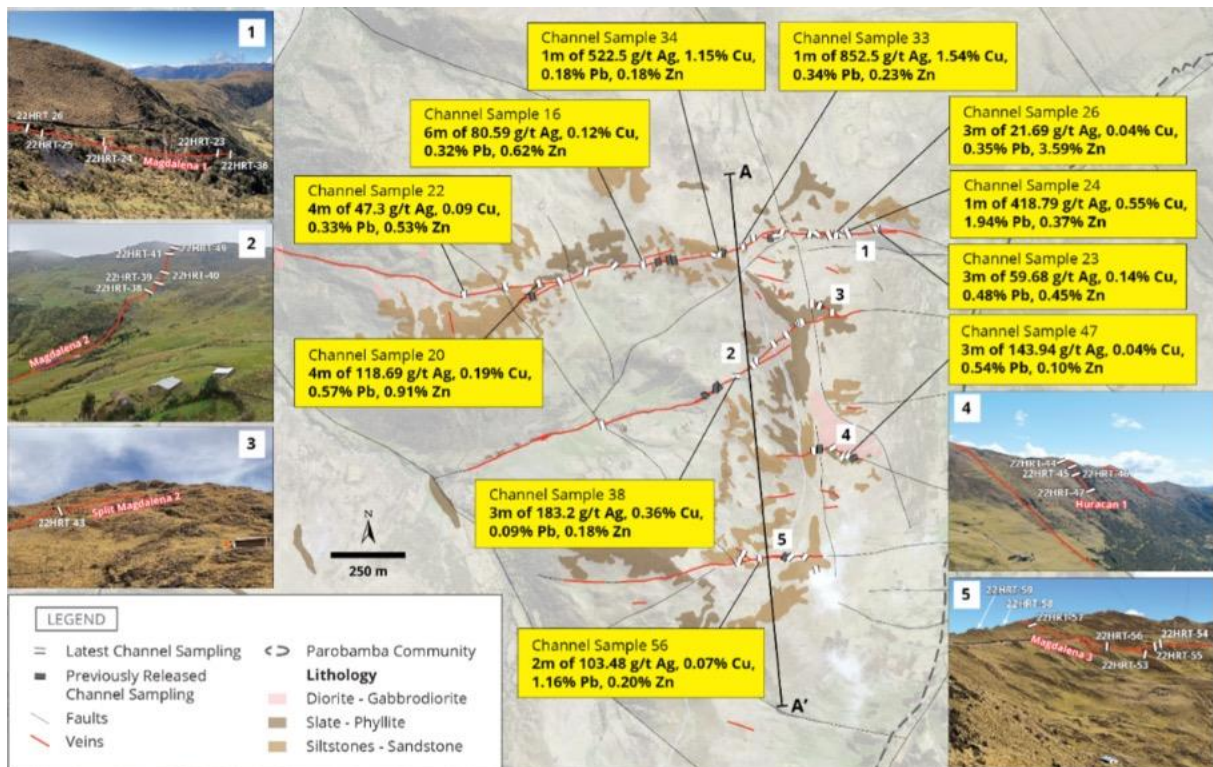


Auch die Weiterentwicklung von **Tier One Silver (WKN: A2QNN8)** seinem ‚Curibaya‘-Projekt im Süden Perus gewinnt an Fahrt. Die Auswertung der ‚Quellen-Audio-Frequenz-Magnetotellurik‘ (‚CSAMT‘) über eine Fläche von mehr als 35 Linienkilometern sollte schon fast kurz vor Fertigstellung stehen. Mit diesen Ergebnissen werden die Widerstandseigenschaften in der Tiefe besser zu definieren sein. Damit können auch die Zonen mit geringerem Widerstand aber höherer Leitfähigkeit auf Zonen mit intensiver hydrothermaler Alteration genauer lokalisiert werden, die möglicherweise mit einem Kupferporphyrssystem in der Tiefe in Zusammenhang stehen.

Nach Auswertung der Messergebnisse und der endgültigen Zielbestimmung plant das Unternehmen Bohrungen, um ein potenzielles Porphyrssystem zu erproben, das unter dem an der Oberfläche definierten epithermalen System liegt.

Weitere Spannung besteht in den noch ausstehenden Ergebnissen des jüngsten Oberflächen-Erkundungs-Programms, die zur Verfeinerung der Edelmetallziele innerhalb des neu genehmigten Zielgebiets ‚Cambaya‘ entnommen wurden.

Obendrein versorgte uns das Unternehmen wieder mit erstklassigen Bohrerergebnissen vom Projektteil ‚Magdalena‘, zu deren Highlights definitiv die **852,5 g/t Silber (Ag)**, **1,54 % Kupfer (Cu)**, **0,34 % Blei (Pb)** und **0,23 % Zink (Zn)** über 1 m sowie **522,5 g/t Ag**, **1,15 % Cu**, **0,18 % Pb** und **0,18 % Zn** über ebenfalls 1 m und **232,5 g/t Ag**, **0,37 % Cu**, **1,06 % Pb** und **1,78% Zn** über 2 m gehören!



Diese MEGA-Ergebnisse haben die Mineralisierung von ‚Magdalena‘ um 500 m erweitert, wo bis dato insgesamt 4 km an Aderkorridoren und zahlreiche historische unterirdische Abbaustellen identifiziert wurden.

Tier One Silver: New Rock Samples from Magdalena Target I...
Commodity-TV
Interview
Ansehen auf YouTube
Tier ONE SILVER

<https://www.youtube.com/watch?v=X7nDOPabASA>

Kurzum, auch bei **Tier One Silver (WKN: A2QNN8)** rechnen wir schon sehr bald wieder mit einem starken Nachrichtenfluss, der den Aktienkurs wieder durchaus stark nach oben bringen kann!

Weitere interessante Informationen zu Unternehmen und dem allgemeinen Silbermarkt finden Sie [hier](#), im NEUEN und kostenfreien Silber Report 2022 der Swiss Resource Capital AG!



Silber Report 2022

Alles, was Sie über das Edelmetall Silber wissen müssen!

Viele Grüße und maximalen Erfolg bei Ihren Investments
Ihr JS Research-Team

Intro-Bild-Quelle: www.stock.adobe.com., weitere Bildquellen, sofern nicht anders angegeben, MAG Silver, Vizsla Silver, Discovery Silver Summa Silver und Tier One Silver! Quellen: Swiss Resource Capital AG, MAG Silver, Vizsla Silver, Discovery Silver Summa Silver, Tier One Silver und Zaks Report sowie eigene Berechnungen und Interpretationen der verfügbaren Informationen.

Dieser Werbeartikel wurde am 29. November 2022 durch Jörg Schulte, Geschäftsführer der JS Research UG (haftungsbeschränkt) erstellt. Gemäß §84 WPHG ist die Tätigkeit der JS Research UG (haftungsbeschränkt) bei der BaFin angezeigt!

Risikohinweise und Haftungsausschluss: Wir weisen ausdrücklich darauf hin, dass wir keine Haftung für die Inhalte externer Verlinkungen übernehmen. Jedes Investment in Wertpapiere ist mit Risiken behaftet. Aufgrund von politischen, wirtschaftlichen oder sonstigen Veränderungen kann es zu erheblichen Kursverlusten kommen. Dies gilt insbesondere bei Investments in (ausländische) Nebenwerte sowie in Small- und Microcap-Unternehmen; aufgrund der geringen Börsenkapitalisierung sind Investitionen in solche Wertpapiere höchst spekulativ und bergen ein extrem hohes Risiko bis hin zum Totalverlust des investierten Kapitals. Darüber hinaus unterliegen die bei JS Research UG (haftungsbeschränkt) vorgestellten Aktien teilweise Währungsrisiken. Die von JS Research UG (haftungsbeschränkt) für den deutschsprachigen Raum veröffentlichten Hintergrundinformationen, Markteinschätzungen und Wertpapieranalysen wurden unter Beachtung der österreichischen und deutschen Kapitalmarktvorschriften erstellt und sind daher ausschließlich für Kapitalmarktteilnehmer in der Republik Österreich und der Bundesrepublik Deutschland bestimmt; andere ausländische Kapitalmarktregelungen wurden nicht berücksichtigt und finden in keiner Weise Anwendung. Die Veröffentlichungen von JS Research UG (haftungsbeschränkt) dienen ausschließlich zu Informationszwecken und stellen ausdrücklich keine Finanzanalyse dar, sondern sind Promotioexte rein werblichen Charakters zu den jeweils besprochenen Unternehmen, welche hierfür ein Entgelt zahlen. Zwischen dem Leser und den Autoren bzw. dem Herausgeber kommt durch den Bezug der JS Research UG (haftungsbeschränkt)-Publikationen kein Beratungsvertrag zu Stande. Sämtliche Informationen und Analysen stellen weder eine Aufforderung noch ein Angebot oder eine Empfehlung zum Erwerb oder Verkauf von Anlageinstrumenten oder für sonstige Transaktionen dar. Jedes Investment in Aktien, Anleihen, Optionen oder sonstigen Finanzprodukten ist – mit teils erheblichen – Risiken behaftet. Die Herausgeberin und Autoren der JS Research UG (haftungsbeschränkt)-Publikationen sind keine professionellen Investmentberater!!! Deshalb lassen Sie sich bei ihren Anlageentscheidungen unbedingt immer von einer qualifizierten Fachperson (z.B. durch Ihre Hausbank oder einen qualifizierten Berater Ihres Vertrauens) beraten. Alle durch JS Research UG (haftungsbeschränkt) veröffentlichten Informationen und Daten stammen aus Quellen, die wir zum Zeitpunkt der Erstellung für zuverlässig und vertrauenswürdig halten. Hinsichtlich der Korrektheit und Vollständigkeit dieser Informationen und Daten kann jedoch keine Gewähr übernommen werden. Gleiches gilt für die in den Analysen und Markteinschätzungen von JS Research UG (haftungsbeschränkt) enthaltenen Wertungen und Aussagen. Diese wurden mit der gebotenen Sorgfalt erstellt. Eine Verantwortung oder Haftung für die Richtigkeit und Vollständigkeit der in dieser Publikation enthaltenen Angaben ist ausgeschlossen. Alle getroffenen Meinungsäußerungen spiegeln die aktuelle Einschätzung der Verfasser wider, die sich jederzeit ohne vorherige Ankündigung ändern kann. Es wird ausdrücklich keine Garantie oder Haftung dafür übernommen, dass die in den von JS Research UG (haftungsbeschränkt)-Veröffentlichungen prognostizierten Kurs- oder Gewinnentwicklungen eintreten.

Angaben zu Interessenskonflikten: Die Herausgeber und verantwortliche Autoren erklären hiermit, dass folgende Interessenskonflikte hinsichtlich der in dieser Veröffentlichung besprochenen Unternehmen MAG Silver, Vizsla Silver, Discovery Silver, Summa Silver und Tier One Silver zum Zeitpunkt der Veröffentlichung bestehen: Autoren und die Herausgeberin sowie diesen nahestehende Consultants halten zum Zeitpunkt der Veröffentlichung keine Aktienbestände in Discovery Silver, Summa Silver und Tier One Silver, behalten sich aber vor, zu jedem Zeitpunkt und

ohne Ankündigung Aktien zu kaufen und wieder zu verkaufen. Zum Zeitpunkt der Veröffentlichung halten Herausgeber und verantwortliche Autoren Aktien von Vizsla Silver. II. Autoren und die Herausgeberin und Auftraggeber sowie diesen nahestehende Consultants unterhalten zum Zeitpunkt der Veröffentlichung ein Beratungsmandat mit MAG Silver, Vizsla Silver, Discovery Silver, Summa Silver und Tier One Silver und erhalten hierfür ein Entgelt. Autoren und die Herausgeberin wissen nicht, ob andere Börsenbriefe, Medien oder Research-Firmen die Aktien von MAG Silver, Vizsla Silver, Discovery Silver, Summa Silver und Tier One Silver im gleichen Zeitraum besprechen, weshalb es in diesem Zeitraum zur symmetrischen Informations- und Meinungsgenerierung kommen kann. Es handelt sich bei dieser Veröffentlichung von JS Research UG (haftungsbeschränkt) ausdrücklich nicht um eine Finanzanalyse, sondern um eine Veröffentlichung eines ganz deutlichen und eindeutig werblichen Charakters im Auftrag des besprochenen Unternehmens und ist somit als Werbung/Marketingmitteilung zu verstehen.

Gemäß §85 WpHG weise ich darauf hin, dass Jörg Schulte, JS Research UG (haftungsbeschränkt) oder Mitarbeiter des Unternehmens halten keine Aktien von MAG Silver, Discovery Silver, Summa Silver und Tier One Silver, halten aber Aktien von Vizsla Silver. Auf einen Interessenkonflikt weisen wir ausdrücklich hin. Das gilt ebenso für Optionen und Derivate, die auf diesen Wertpapieren basieren. Die daraus eventuell resultierenden Transaktionen können unter Umständen den jeweiligen Aktienkurs des Unternehmens beeinflussen. Die auf den „Webseiten“, dem Newsletter oder den Research-Berichten veröffentlichten Informationen, Empfehlungen, Interviews und Unternehmenspräsentationen werden von den jeweiligen Unternehmen oder Dritten (sogenannte „third parties“) bezahlt. Zu den „third parties“ zählen z.B. Investor Relations- und Public Relations-Unternehmen, Broker oder Investoren. JS Research UG (haftungsbeschränkt) oder dessen Mitarbeiter können teilweise direkt oder indirekt für die Vorbereitung, elektronische Verbreitung und andere Dienstleistungen von den besprochenen Unternehmen oder sogenannten „third parties“ mit einer Aufwandsentschädigung entlohnt werden. Auch wenn wir jeden Bericht nach bestem Wissen und Gewissen erstellen, raten wir Ihnen bezüglich Ihrer Anlageentscheidungen noch weitere externe Quellen, wie z.B. Ihre Hausbank oder einen Berater Ihres Vertrauens, hinzuzuziehen. Deshalb ist auch die Haftung für Vermögensschäden, die aus der Heranziehung der hier behandelten Ausführungen für die eigenen Anlageentscheidungen möglicherweise resultieren können, kategorisch ausgeschlossen. Die Depotanteile einzelner Aktien sollten gerade bei Rohstoff- und Explorationsaktien und bei gering kapitalisierten Werten nur so viel betragen, dass auch bei einem Totalverlust das Gesamtdepot nur marginal an Wert verlieren kann. Besonders Aktien mit geringer Marktkapitalisierung (sogenannte "Small Caps") und speziell Explorationswerte sowie generell alle börsennotierten Wertpapiere sind zum Teil erheblichen Schwankungen unterworfen. Die Liquidität in den Wertpapieren kann entsprechend gering sein. Bei Investments im Rohstoffsektor (Explorationsunternehmen, Rohstoffproduzenten, Unternehmen die Rohstoffprojekte entwickeln) sind unbedingt zusätzliche Risiken zu beachten. Nachfolgend einige Beispiele für gesonderte Risiken im Rohstoffsektor: Länderrisiken, Währungsschwankungen, Naturkatastrophen und Unwetter (z.B. Überschwemmungen, Stürme), Veränderungen der rechtlichen Situation (z.B. Ex- und Importverbote, Strafzölle, Verbot von Rohstoffförderung bzw. Rohstoffexploration, Verstaatlichung von Projekten), umweltrechtliche Auflagen (z.B. höhere Kosten für Umweltschutz, Benennung neuer Umweltschutzgebiete, Verbot von diversen

Abbaumethoden), Schwankungen der Rohstoffpreise und erhebliche Explorationsrisiken.

Disclaimer: Alle im Bericht veröffentlichten Informationen beruhen auf sorgfältiger Recherche. Die Informationen stellen weder ein Verkaufsangebot für die besprochenen Aktien noch eine Aufforderung zum Kauf oder Verkauf von Wertpapieren dar. Dieser Bericht gibt nur die persönliche Meinung von Jörg Schulte wieder und ist auf keinen Fall mit einer Finanzanalyse gleichzustellen. Bevor Sie irgendwelche Investments tätigen, ist eine professionelle Beratung durch ihre Bank unumgänglich. Den Ausführungen liegen Quellen zugrunde, die der Herausgeber und seine Mitarbeiter für vertrauenswürdig erachten. Für die Richtigkeit des Inhalts kann trotzdem keine Haftung übernommen werden. Für die Richtigkeit der dargestellten Charts und Daten zu den Rohstoff-, Devisen- und Aktienmärkten wird keine Gewähr übernommen. Die Ausgangssprache (in der Regel Englisch), in der der Originaltext veröffentlicht wird, ist die offizielle, autorisierte und rechtsgültige Version. Diese Übersetzung wird zur besseren Verständigung mitgeliefert. Die deutschsprachige Fassung kann gekürzt oder zusammengefasst sein. Es wird keine Verantwortung oder Haftung: für den Inhalt, für die Richtigkeit, der Angemessenheit oder der Genauigkeit dieser Übersetzung übernommen. Aus Sicht des Übersetzers stellt die Meldung keine Kauf- oder Verkaufsempfehlung dar! Lesen Sie hier - <https://www.js-research.de/disclaimer-agb/> -.