

Anschnallen! Es geht los!

Silber und Gold – die Rallye beschleunigt sich!



Dieses Mal sieht es so aus, als wären Gold und vor allem Silber definitiv ausgebrochen!

Sehr geehrte Leserinnen und Leser,

derzeit stellen die Preissteigerungen beim Silber die von Gold wieder deutlich in den Schatten. Aber nicht nur dass, sondern auch die Abwärtstrends wurden nach oben durchbrochen, was für Anschlusskäufe spricht!



Quelle: Onvista.de / Tradingview

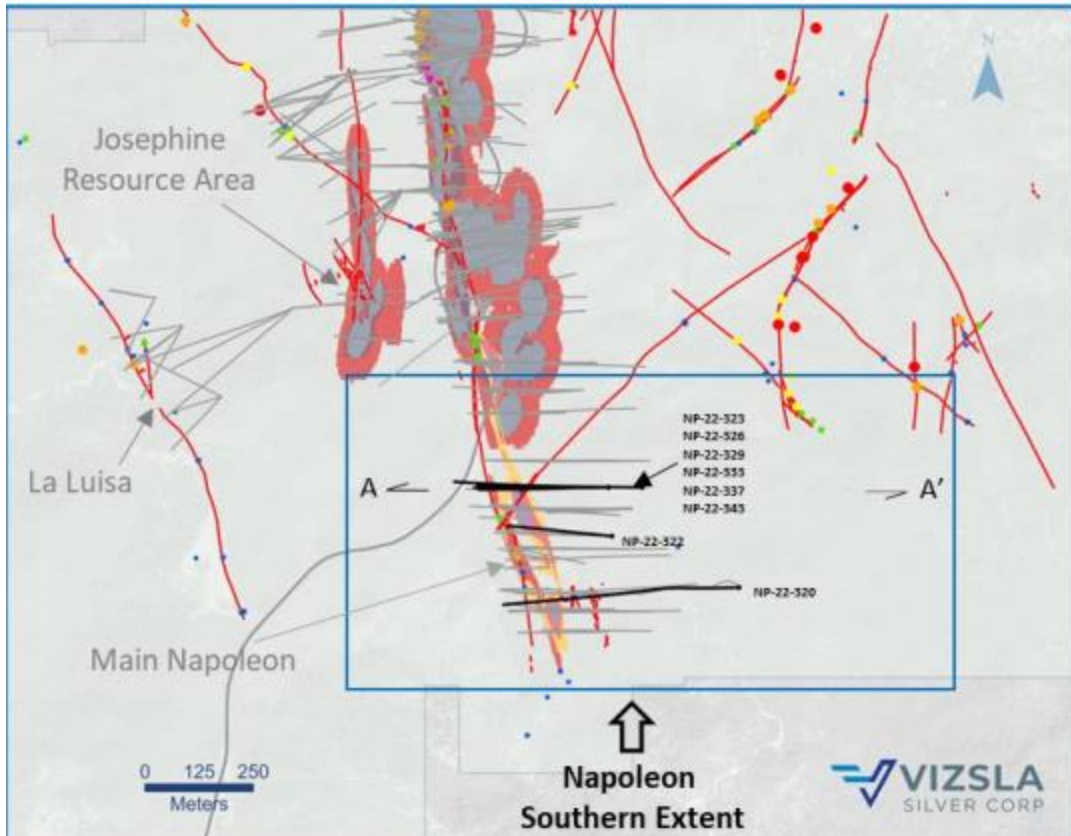
In diesem Zusammenhang sollte man sich vor Augen führen, dass gerade jeder US-Dollar-Anstieg beim Silber den Unternehmen deutlich höhere Margen einspielen wird. Dasselbe gilt natürlich auch für Gold- und Royaltyunternehmen sowie Explorationsgesellschaften, deren Projekte signifikant an Wert zulegen.

Deshalb sollte man jetzt ausgesuchte TOP-Aktien wie **Vizsla Silver** und **Gold Royalty** im Visier haben, vor allem deshalb, da beide Unternehmen wieder erstklassige Unternehmensmeldungen präsentiert haben, wie sie im Folgenden nachlesen können!

Vizsla Silver - sensationelle Ergebnisse aus der südlichen Ader-Erweiterung!



Gleich mehrere fette Volltreffer konnte **Vizsla Silver (WKN: A3C9S4)** jetzt auf seinem mexikanischen Silber-Gold-Vorzeigeprojekt ‚Panuco‘ landen. Allein an der südlichen Erweiterung der hochgradigen ‚Napoleon‘-Ader durchschnitten gleich sieben Bohrlöcher eine hochgradige Ader in der ‚hanging Wall‘.



Die „Super-Sechs“ in Sachen sensationell gute Bohrresultate liest sich wie folgt:

Bohrloch NP-22-320 mit grandiosen 2.305 Gramm g/t Silberäquivalent (AgÄq) (279 g/t Ag, 24,01 g/t Au, 1,82 % Pb und 7,58 % Zn) über 1,55 m sowie mächtigen 2.631 g/t AgÄq (267 g/t Ag, 29,10 g/t Au, 1,29 % Pb und 7,18 % Zn) über 1,18 m noch ,on top'!

Dem stand NP-22-329 mit seinen 446 g/t AgÄq (222 g/t Ag, 2,64 g/t Au, 0,34 % Pb und 1,16 % Zn) über 6,70 m einschließlich 875 g/t AgÄq (668 g/t Ag, 2,22 g/t Au, 0,49 % Pb und 2,28 % Zn) über 0,78 m in kaum etwas nach und förderte zudem noch Erstklassige 815 g/t AgÄq (159 g/t Ag, 9,14 g/t Au, 0,08 % Pb und 0,19 % Zn) über 0,78 m zutage.

Den krönenden Abschluss dieser illustren Riege an herausragenden Resultaten bildet Bohrloch NP-22-333 mit sehr guten 696 g/t AgÄq (378 g/t Ag, 2,53 g/t Au, 0,40 % Pb und 4,29 % Zn) über 1,50 m.

Weitere wertvolle Erkenntnisse inklusive!

Neben den bemerkenswerten Ergebnissen, die die jüngsten Bohrungen als Teil von Vizslas gigantischem 120.000 m Ressourcenerweiterungsprogramm zweifelsohne

darstellen, konnten aber auch weitere wertvolle Erkenntnisse über die Mineralisierung entlang des ‚Napoleon‘-Aderkorridors gewonnen werden.

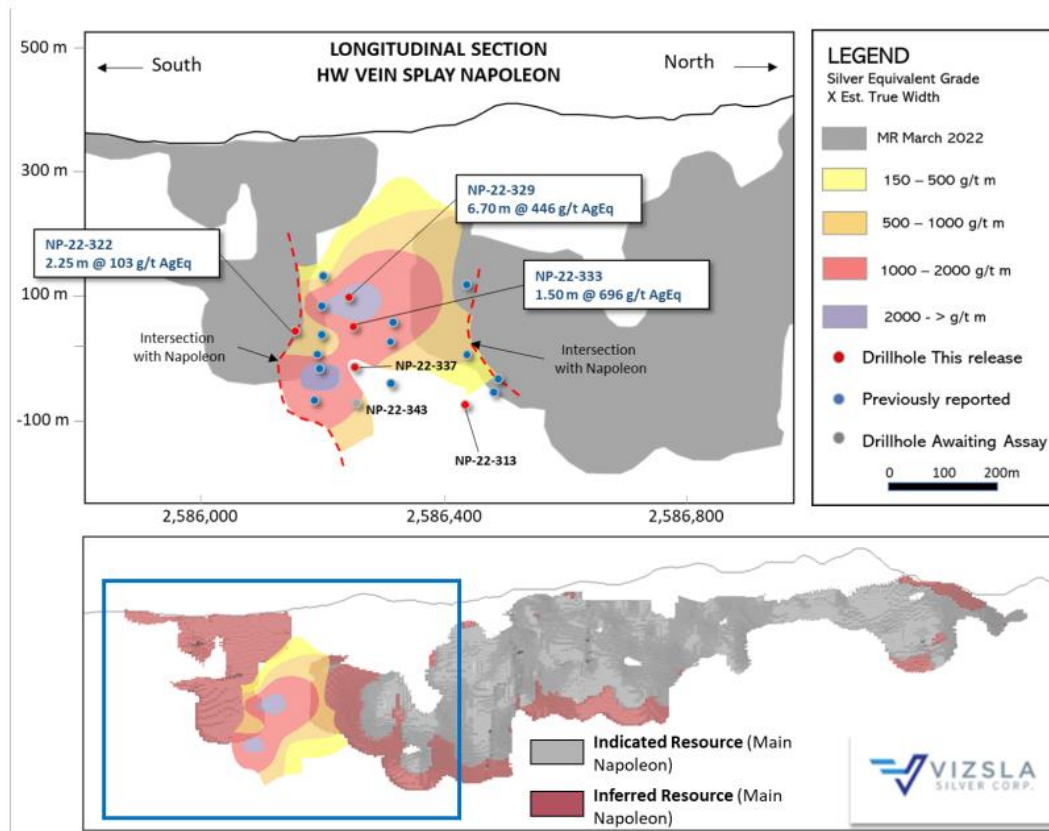


Figure 3 : Longitudinal section of a vein splay (HW Splay) on the hanging wall of the main Napoleon Vein. The section is inclined along the dip of the structure.

Eine dieser ‚Aha‘-Momente findet sich in starken Hinweisen darauf, dass die ‚hängende Wand‘ eine hochgradige Verzweigung und damit eine Art lukrativen ‚Loop‘ der ‚Napoleon‘-Hauptader darstellt und dass sich ‚Napoleon‘ seine hochgradige Silber- und Goldmineralisierung entlang ihrer südlichen Ausdehnung fortsetzt – weit über die im März 2022 definierte Mineralressourcengrenze hinaus. Das schließlich unterstützt und erhöht das Erfolgspotenzial sowohl laufender wie auch künftiger Explorations in diesem südlichen Bereich von ‚Napoleon‘.

Insofern ist es nur konsequent, dass Vizsla – nach erfolgreicher 3D-Modellierung der Aderabschnitte - die Richtungsbohrungen an ‚Napoleon‘ seinem südlichem Ende mit geballter Power fortsetzt, um sowohl die Hauptstruktur als auch die Aderverzweigungen bis in die Tiefe genauer zu erproben.



<https://www.youtube.com/watch?v=VQqUHAs7EYY&t=121s>

Fazit: ‚Napoleon‘ liefert fetten Beitrag zur Ressourcen-Erweiterung!

Das nennen wir mal richtige Impulsgeber für eine signifikante Erweiterung der ersten ‚Napoleon‘-Ressource. Wenn man bedenkt, dass **Vizsla Silver (WKN: A3C9S4)**, erst vor zwei Jahren die erste große Entdeckung auf dem ‚Panuco‘-Projekt gemacht hat und bis heute den Fußabdruck konsequent auf über zweieinhalb Kilometer ausgeweitet hat und damit schon 36 Millionen Unzen Silberäquivalent in der ‚angezeigten‘-Kategorie und 17 Millionen ‚abgeleitete‘-Unzen AgÄq vorzuweisen hat, ist das schon der Wahnsinn!

Dabei sind die neuesten und sensationellen Ergebnisse der südlichen Erweiterung in dieser Ressource noch gar nicht berücksichtigt. Sie unterstreichen in jedem Fall eindrucksvoll, dass dem ‚Napoleon‘-Gebiet zurecht eine herausragende Position zukommt, wenn es um weiteres Ressourcenwachstum auf dem ‚Panuco‘-Projekt geht. Insofern werden dort die Erweiterungs- und Umwandlungsbohrungen mit zwei Bohrgeräten fortgesetzt werden.

Damit ist das Unternehmen bestens positioniert, um einerseits Mehrwerte zu schaffen und andererseits weiterhin Aktionäre glücklich zu machen!

Gold Royalty sichert sich lukrative Lizenzgebühren für exklusives Explorationsportfolio im goldträchtigen ‚Abitibi Grünstein Gürtel‘



Gold Royalty (WKN: A2QPLC) ist für seine schlanke strategische Linie und seine Effizienz bekannt und auch dafür, satte Erlöse aus lukrativen Lizenzgebühr- und Streaming-Geschäften zu generieren. Mit dem neuesten Coup stellt der smarte Goldmarkt-Player diesen einzigartigen Riecher wieder einmal eindrucksvoll unter Beweis.

Denn das Unternehmen hat eine Vereinbarung mit Val-d'Or Mining getroffen, an dem man aktuell 35 % der ausstehenden Stammaktien hält. Diesem Deal zufolge gehen Gold Royaltys Abbaurechte und Beteiligungen an insgesamt zwölf vielversprechende Grundstücke (‚Bogside‘, ‚Bogside NW‘, ‚Cheechoo B‘, ‚East‘, ‚Island 27‘, ‚Matachewan‘, ‚Munro‘, ‚North Contact‘, ‚Recession Larder‘, ‚Riverside‘, ‚Sharks‘, ‚Smokehead‘ und ‚Titanic‘) in Québec und Ontario an Val-d'Or über. Für dieses exklusive Explorationsportfolio erhält Gold Royalty im Gegenzug Nettoschmelzgebühren von zwischen 0,5 % bis 1,0 %.

Riesiges Potenzial mitten im gehaltvollen ‚Grünstein Gürtel‘!

Dass dieses Explorationsportfolio wirklich erstklassig und exklusiv ist, lässt sich alleine schon daran ablesen, dass es im Mineralreichen ‚Abitibi Grünstein Gürtel‘ liegt, der wiederum Herberge des ‚Abitibi Goldgürtels‘ ist. Hier wurden seit Anfang der 1900er Jahre sagenhafte 170 Millionen Unzen Gold gefördert.

Zu diesem hervorragenden Deal kommt eine weitere Vereinbarung mit Val-d'Or Mining, die die Grundstücke ‚Claw Lake‘, ‚Cook Lake‘ und ‚Murdoch Creek‘ in Ontario und dem Perestroika-Prospekt in Québec betrifft, alle mit herausragender historischer Goldproduktion. Diese Grundstücke werden von Golden Valley Mines - seit November 2021 eine 100 %ige Tochter von Gold Royalty - und Eldorado Gold im Joint Venture betrieben. Gold Royaltys Anteile gehen nun an Val-d'Or Mining über, gegen eine Nettoschmelzgebühr von satten 1,5 %.



https://www.youtube.com/watch?v=DfO7n5VEP_E

Fazit: Stringente Strategie wird auch in Australien konsequent fortgesetzt!

Und weil **Gold Royalty (WKN: A2QPLC)** seine Strategie hinsichtlich lukrativer Lizenzgebühren- und Streaming-Geschäfte immer weiter perfektioniert, hat man sich in ‚Down Under‘ und damit an einem anderen goldträchtigen ‚Hotspot‘, mit International Prospect Ventures den genau richtigen Partner gesucht. Die jetzt geschlossene Vereinbarung zwischen beiden Unternehmen sieht nämlich vor, dass Gold Royalty ein Vorkaufsrecht auf jede Lizenzgebühr erhält, die International Prospect Ventures in Australien verkauft.

Zudem beinhaltet der Deal auch eine Lizenzvermittlungsvereinbarung. Diese ermöglicht es Gold Royalty, die aktuell 11 % an International Prospect Ventures hält, bestimmte Lizenzgebühren zu erwerben, die International Prospect Ventures in Australien identifiziert. Das schließlich könnte sich für Gold Royalty gleich mehrfach bezahlt machen. Denn International Prospect besitzt als erstklassiger Explorationspezialist nicht nur

einen ausgeprägten Riecher für lukrative australische Projekte, sondern mit Valroc auch eine 100 % Tochtergesellschaft, die in New South Wales/Südost-Australien zu Hause ist.

Auch bei diesem Unternehmen stehen die Zeichen auf maximales Wachstum und maximalen ‚Shareholder Value‘!

Viele Grüße
Ihr
Jörg Schulte

Bildquellen: Intro-Bild: <https://stock.adobe.com>, andere Bilder die jeweiligen Unternehmen. Quellen: Vizsla Silver, Gold Royalty sowie eigener Research.

Gemäß §34 WpHG weise ich darauf hin, dass Jörg Schulte, JS Research UG (haftungsbeschränkt) oder Mitarbeiter des Unternehmens jederzeit eigene Geschäfte in den Aktien der vorgestellten Unternehmen erwerben oder veräußern (z.B. Long- oder Shortpositionen) können. Das gilt ebenso für Optionen und Derivate, die auf diesen Wertpapieren basieren. Die daraus eventuell resultierenden Transaktionen können unter Umständen den jeweiligen Aktienkurs des Unternehmens beeinflussen. Die auf den „Webseiten“, dem Newsletter oder den Research-Berichten veröffentlichten Informationen, Empfehlungen, Interviews und Unternehmenspräsentationen werden von den jeweiligen Unternehmen oder Dritten (sogenannte „third parties“) bezahlt. Zu den „third parties“ zählen z.B. Investor Relations- und Public Relations-Unternehmen, Broker oder Investoren. JS Research UG (haftungsbeschränkt) oder dessen Mitarbeiter können teilweise direkt oder indirekt für die Vorbereitung, elektronische Verbreitung und andere Dienstleistungen von den besprochenen Unternehmen oder sogenannten „third parties“ mit einer Aufwandsentschädigung entlohnt werden. Auch wenn wir jeden Bericht nach bestem Wissen und Gewissen erstellen, raten wir Ihnen bezüglich Ihrer Anlageentscheidungen noch weitere externe Quellen, wie z.B. Ihre Hausbank oder einen Berater Ihres Vertrauens, hinzuzuziehen. Deshalb ist auch die Haftung für Vermögensschäden, die aus der Heranziehung der hier behandelten Ausführungen für die eigenen Anlageentscheidungen möglicherweise resultieren können, kategorisch ausgeschlossen. Die Depotanteile einzelner Aktien sollten gerade bei Rohstoff- und Explorationsaktien und bei gering kapitalisierten Werten nur so viel betragen, dass auch bei einem Totalverlust das Gesamtdepot nur marginal an Wert verlieren kann. Besonders Aktien mit geringer Marktkapitalisierung (sogenannte "Small Caps") und speziell Explorationswerte sowie generell alle börsennotierten Wertpapiere sind zum Teil erheblichen Schwankungen unterworfen. Die Liquidität in den Wertpapieren kann entsprechend gering sein. Bei Investments im Rohstoffsektor (Explorationsunternehmen, Rohstoffproduzenten, Unternehmen die Rohstoffprojekte entwickeln) sind unbedingt zusätzliche Risiken zu beachten. Nachfolgend einige Beispiele für gesonderte Risiken im Rohstoffsektor: Länderrisiken, Währungsschwankungen, Naturkatastrophen und Unwetter (z.B. Überschwemmungen, Stürme), Veränderungen der rechtlichen Situation

(z.B. Ex- und Importverbote, Strafzölle, Verbot von Rohstoffförderung bzw. Rohstoffexploration, Verstaatlichung von Projekten), umweltrechtliche Auflagen (z.B. höhere Kosten für Umweltschutz, Benennung neuer Umweltschutzgebiete, Verbot von diversen Abbaumethoden), Schwankungen der Rohstoffpreise und erhebliche Explorationsrisiken.

Disclaimer: Alle im Bericht veröffentlichten Informationen beruhen auf sorgfältiger Recherche. Die Informationen stellen weder ein Verkaufsangebot für die besprochenen Aktien noch eine Aufforderung zum Kauf oder Verkauf von Wertpapieren dar. Dieser Bericht gibt nur die persönliche Meinung von Jörg Schulte wieder und ist auf keinen Fall mit einer Finanzanalyse gleichzustellen. Bevor Sie irgendwelche Investments tätigen, ist eine professionelle Beratung durch ihre Bank unumgänglich. Den Ausführungen liegen Quellen zugrunde, die der Herausgeber und seine Mitarbeiter für vertrauenswürdig erachten. Für die Richtigkeit des Inhalts kann trotzdem keine Haftung übernommen werden. Für die Richtigkeit der dargestellten Charts und Daten zu den Rohstoff-, Devisen- und Aktienmärkten wird keine Gewähr übernommen. Die Ausgangssprache (in der Regel Englisch), in der der Originaltext veröffentlicht wird, ist die offizielle, autorisierte und rechtsgültige Version. Diese Übersetzung wird zur besseren Verständigung mitgeliefert. Die deutschsprachige Fassung kann gekürzt oder zusammengefasst sein. Es wird keine Verantwortung oder Haftung: für den Inhalt, für die Richtigkeit, der Angemessenheit oder der Genauigkeit dieser Übersetzung übernommen. Aus Sicht des Übersetzers stellt die Meldung keine Kauf- oder Verkaufsempfehlung dar! Lesen Sie hier - <https://www.jsresearch.de/disclaimer-agb/>